

SureColor P5300

# Den künstlerischen Absichten treu



**EPSON®**

# Tiefere Schwarztöne, sattere Blautöne und stärkerer Kontrast

Der SureColor P5300 wurde für die hohen Anforderungen bei Foto- und Kunstdrucken entwickelt.

Der Drucker zeichnet sich durch tiefste Schwarztöne, hohe Benutzerfreundlichkeit und Funktionalität sowie ein modernes Design aus. Er bietet außerdem höchste Flexibilität bei der Produktion, da eine große Auswahl an Medienoberflächen und -formaten unterstützt wird. Dieser WLAN-fähige Fotodrucker bietet hochwertige Ausgabe für professionelle Fotograf\*innen, Künstler\*innen, Designagenturen und Fotofachgeschäfte.

## Einfache Bedienung

Der SC-P5300 bietet eine Vielzahl von benutzerfreundlichen, zeitsparenden und praktischen Funktionen. Die hochintuitiven Features reichen von einem 4,3 (10,9 cm)-Zoll-Farb-Touchscreen bis hin zur Unterstützung von Epson Cloud Solution PORT (ECSP) für effiziente Produktionsüberwachung, Druckauftragsverwaltung und strukturierten Support für Ihre Druckerflotte.

## Flexible Produktion

Der 17 (43,2 cm)-Zoll-Drucker SC-P5300 kann problemlos hohe Druckvolumen bewältigen. Er erzielt die gleiche hohe Bildqualität wie sein Vorgänger, der SC-P5000, und verfügt über einen 10-Kanal-Micro Piezo-Druckkopf mit separaten Kanälen für Photo Black und Matt Black. Er unterstützt auch eine große Auswahl an Medien (bis zu DIN A2) und umfasst eine integrierte Rolleneinheit und eine Papierkassette.



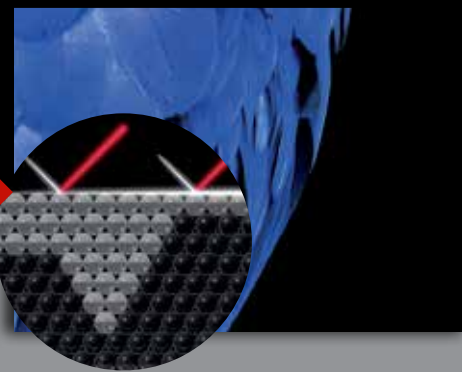
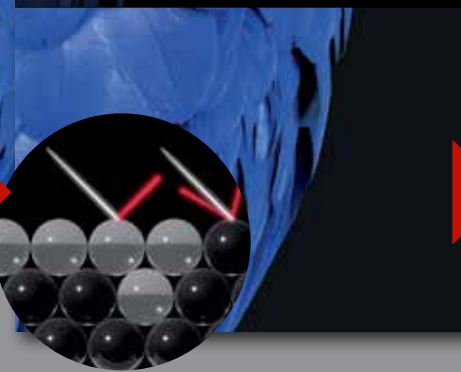
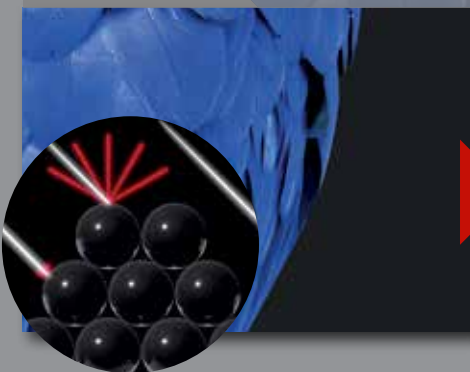


Der Carbon Black-Modus bietet höchste Schwarzdichte und optimalen Kontrast

**Black Enhanced Overcoat AUS:**  
Die Lichtreflexion ist diffus, sodass Schwarz auf glänzenden Drucken flach/grau erscheint

**Black Enhanced Overcoat EIN:**  
Die hellgraue Tinte sorgt für eine glatte Deckschicht und lässt das Licht für tiefere Schwarztöne besser reflektieren

**Carbon-Black-Modus**  
Kleinere Tintenpartikel schaffen eine ultraglatte Oberfläche, was zu äußerst dunklen und satten Schwarztönen führt



**Breiter Farbraum für präzise Wiedergabe**

Der SC-P5300 bietet eine hervorragende Farbwiedergabe und sanfte Abstufungen. Er verwendet das UltraChrome Pro10-Tintenset, das standardmäßig Hellgrau und Violett enthält. Violett-Tinte sorgt für einen satten Ton und Details im Blaubereich und ermöglicht eine originalgetreue Wiedergabe dessen, was man auf dem Bildschirm sieht.

**Tiefere Schwarztöne, besserer Kontrast**

Keine blassen Drucke mehr. Bei der Black Enhanced Overcoat (BEO)-Technologie im SC-P5300 kommt hellgraue Tinte zum Einsatz, um eine glatte Deckschicht zu erzeugen, die eine diffuse Lichtstreuung auf glänzenden Medien reduziert und für hochdichte Schwarztöne sorgt.

Für noch dunklere Schwarztöne werden im Carbon Black-Modus von Epson winzige 1,5-pl-Tintentröpfchen aufgebracht, um eine besonders glatte Oberfläche für äußerst satte Farbtöne zu schaffen.



\* Die Bilder dienen lediglich Illustrationszwecken.

Drucke in  
Ausstellungsqualität  
auf einer Vielzahl  
von Medien



Modell		SureColor P5300
Drucktechnologie	Druckverfahren	Epson Micro-Piezo-Tintenstrahltechnologie mit Drop-on-Demand Leistungsstarke Druckkopftechnologie für anspruchsvolle Druckumgebungen, Variable-Sized-Droplet-Technologie
	Max. Auflösung	5.760 x 1.440 dpi
	Kleinste Tropfengröße	1,5 pl
Tinte	Tintenset	10 Farben, Patronen, T55W-Tintenfamilie
	Tintenfarben	Cyan, Light Cyan, Vivid Magenta, Vivid Light Magenta, Photo Black, Matte Black, Grey, Light Grey, Violet, Yellow
	Tintenkapazität pro Farbe	200 ml (80 ml-Patronen im Lieferumfang enthalten)
	Tintentechnologie	UltraChrome Pro10
Medien	Papiermanagement	Papierweg - Rollenzufuhr (automatischer Wechsel zwischen Einzelblatt- und Rollenmedien) Rollenabmessungen - 203-432 mm, 2-Zoll-Kern/3-Zoll-Kern 2-Zoll-Kern: - Max $\phi$ 103 mm/3-Zoll-Kern: Max $\phi$ 150 mm Maximale Kapazität für automatischen Einzelblatteinzug - Papierkassette für automatischen Einzelblatteinzug: Normalpapier 250 Blätter (A4-A2/US-C) Verbleibendes Rollenpapier - Das verbleibende Papier wird über den Strichcodeaufdruck auf dem Rollenpapier ermittelt.
	Maximale Druckgröße	Rollenpapier: 203 mm (8 Zoll) - 432 mm (17 Zoll) Einzelblatt: 203 mm (8 Zoll) - 432 mm (17 Zoll)
	Randlosdruck	Rollenpapier: 8/10/11/14/16/17 Zoll, DIN A4/A3/A3+/A2, 300 mm: Einzelblatt: DIN A4/A3/A3+
	Papierstärke (Papierkassette/doppelseitiger Druck)	Rollenpapier: 0,08 bis 0,50 mm Einzelblatt: 0,08 bis 1,50 mm
	Maximale Druckgröße	Rollenpapier: 203 mm (8 Zoll) - 432 mm (17 Zoll); Einzelblatt: 203 mm (8 Zoll) - 432 mm (17 Zoll)
Schnittstellen		Hi-Speed USB, 100BASE-TX/10BASE-T, IEEE802.11b/g/n (WiFi)
Abmessungen in B x T x H		Verstaut: 863 x 766 x 405 mm
Gewicht (kg)		Ca. 52 kg
Bedienfeld		4,3 Zoll (10,9 cm) großes LCD-Farbdisplay mit elektrostatischem Touchscreen
Technische Daten		100-240 V AC, 50-60 Hz
Stromverbrauch	Betrieb/Bereitschaftsmodus/ Energiesparmodus/Ausgeschaltet (Standby)	Im Betrieb: ca. 52 W; im Bereitschaftsmodus: ca. 20 W, Energiesparmodus: ca. 5 W; ausgeschaltet (Standby): Weniger als 0,5 W
Verbrauchsmaterialien		Wartungsbox für Randlosdruck, Tinten-Wartungsbox
System	Unterstützte Betriebssysteme	Windows®10, Windows®8.1; für jedes BS mit 32 Bit/64 Bit Macintosh Mac OS X (10.9.5 oder höher); MacOS 11x
Lieferumfang		Drucker, Einrichtungsanleitung, CD, Stromkabel




CoverPlus

ULTRACHROME  
PRO10 INK

DIGI  
GRAPHIE  
by Epson

Epson Deutschland GmbH  
Schiesstraße 49  
D-40549 Düsseldorf  
Info-Line: +49 (0) 2159/92 79 500  
Telefax: +49 (0) 211 54229-001  
www.epson.de/contactus

Epson in Österreich  
Info-Line: 01 253 49 78 333  
www.epson.at/contactus  
Epson in der Schweiz  
Info-Line: 022 592 7923  
www.epson.ch/contactus

 EpsonDE  
 epson-deutschland-gmbh  
 @epsondeutschland

EPSON®

Alle Marken und eingetragenen Warenzeichen sind das Eigentum der Seiko Epson Corporation oder der jeweiligen Rechteinhaber.  
Diese Produktinformationen können ohne vorherige Ankündigung geändert werden.