

Gama de suportes

Coleção de suportes profissionais



EPSON®

Gama de suportes Epson

Explore a grande gama de suportes Epson para aplicações de interiores e exteriores.

A vasta gama de suportes de impressão foi concebida para satisfazer as necessidades de artistas, fotógrafos e especialistas na produção de impressões que exigem imagens de qualidade duradouras e resistentes às manchas, bem como flexibilidade e prazos de entrega rápidos.

Quer precise de criar fotografias impressionantes, obras-de-arte, um catálogo de alta qualidade para clientes, placard de desenrolar, material de ponto de venda, sinalética ou desenhos técnicos por CAD, a Epson tem os suportes certos à altura dos seus requisitos de impressão digital. Trabalhe de forma perfeitamente integrada com as impressoras Epson profissionais e de grande formato, que usam tinta aquosa pigmentada, e imprima grafismos com enorme precisão e uma fidelidade de cor excecional, impressão após impressão.

Dê vida aos seus grafismos, fotografias e ilustrações mais complexos, com os suportes e produtos concebidos para oferecer a melhor combinação na impressão de alta qualidade.



Tela

Com a gama profissional de tela da Epson, os artistas e fotógrafos podem criar impressões requintadas, de qualidade de museu, que apresentam cores fiéis e consistentes, com detalhes definidos. As misturas de poliéster/ algodão, disponíveis com acabamento acetinado ou mate e várias texturas, transmitem a ideia de que a impressão é a obra de um verdadeiro artista. Trata-se de um suporte elástico que pode ser emoldurado, é resistente à água e tem excelente durabilidade, características que lhe conferem a mais alta qualidade para impressões artísticas em tela. Os artistas e fotógrafos que querem produzir cores brilhantes e criar cores e tons de pele uniformes irão adorar a gama de telas de alta qualidade da Epson.

Premium Canvas Satin^{1, 2}

Tamanho	Código global	Peso (g/m ²)
329 mm (13 pol.) × 6,1 m	C13S041845	350
432 mm (17 pol.) × 12,2 m	C13S041846	350
610 mm (24 pol.) × 12,2 m	C13S041847	350
1118 mm (44 pol.) × 12,2 m	C13S041848	350
1524 mm (60 pol.) × 12,2 m	C13S045065	350

Water Resistant Matte Canvas^{1, 2}

Tamanho	Código global	Peso (g/m ²)
432 mm (17 pol.) × 12,2 m	C13S042013	375
610 mm (24 pol.) × 12,2 m	C13S042014	375
1118 mm (44 pol.) × 12,2 m	C13S042016	375
1524 mm (60 pol.) × 12,2 m	C13S045064	375



Mate

A gama de papéis mate da Epson assenta em qualidade e escolha. Oferecendo uma reprodução de cor excepcional, textura suave e excelentes detalhes nas altas luzes e nas sombras, a nossa gama de papel mate ajuda a alargar a criatividade de fotógrafos profissionais, artistas digitais e amadores. Quer procure uma superfície alternativa para produzir a mais elevada cor e resolução de imagens fotográficas, ou um suporte versátil que pode ser revestido com facilidade, a Epson tem uma gama de opções que oferecerá os resultados desejados.

Enhanced Matte Paper

Tamanho	Código global	Peso (g/m ²)
A4 (250 folhas)	C13S041718	192
A3+ (100 folhas)	C13S041719	192
A2 (50 folhas)	C13S042095	192
432 mm (17 pol.) × 30,5 m	C13S041725	189
610 mm (24 pol.) × 30,5 m	C13S041595	189
1118 mm (44 pol.) × 30,5 m	C13S041597	189
1626 mm (64 pol.) × 30,5 m	C13S042135	189

Archival Matte Paper

Tamanho	Código global	Peso (g/m ²)
A3 (50 folhas)	C13S041344	189
A3+ (50 folhas)	C13S041340	189

Presentation Matte Paper

Tamanho	Código global	Peso (g/m ²)
610 mm (24 pol.) × 25 m	C13S041295	172
1118 mm (44 pol.) × 25 m	C13S041220	172

Doubleweight Matte Paper

Tamanho	Código global	Peso (g/m ²)
610 mm (24 pol.) × 25 m	C13S041385	180
1118 mm (44 pol.) × 25 m	C13S041387	180

Singleweight Matte Paper

Tamanho	Código global	Peso (g/m ²)
432 mm (17 pol.) × 40 m	C13S041746	120
610 mm (24 pol.) × 40 m	C13S041853	120
1118 mm (44 pol.) × 40 m	C13S041855	120

Photo Quality Ink Jet Paper, DIN A3, (100 folhas)

Tamanho	Código global	Peso (g/m ²)
A3 (100 folhas)	C13S041068	102
A3+	C13S041069	102
A2	C13S041079	102

Fotografia

Com o equilíbrio perfeito entre acabamento e superfície, os papéis Epson Premium Photo colocam à disposição do fotógrafo digital profissional uma impressão de qualidade de exposição que vale a pena exibir. Do retrato à paisagem, estes papéis de secagem instantânea produzem cores vívidas e imagens realistas que alargam as fronteiras da criatividade fotográfica.

Disponíveis em vários acabamentos de superfície, com uma camada de deposição de tinta de secagem rápida, os papéis Epson Premium Photo têm algo a oferecer a todos os requisitos, desde os amadores entusiastas aos profissionais experientes. A nossa gama inclui papéis de superfície lustrosa (preferidos tradicionalmente por fotógrafos de casamentos, de arte e de retrato), com uma superfície brilhante que oferece uma gama de cores extraordinária e um acabamento semibrilhante de reflexos reduzidos.

Para os praticantes que exigem um papel com um toque mais tradicional, o papel Traditional Photo Paper da Epson, à base de fibra, combina a arte da fotografia tradicional com a facilidade e o controlo da produção digital. Este suporte único foi desenvolvido em colaboração com vários dos melhores fotógrafos profissionais do ramo. Oferece os mesmos pretos profundos, as mesmas gradações tonais subtis e os mesmos resultados duradouros que os papéis de laboratório de fotografia deram às gerações anteriores. Graças aos avanços tecnológicos, este papel é compatível com impressão monocromática e a cores no mesmo papel.



Premium Luster Photo Paper

Tamanho	Código global	Peso (g/m ²)
A4 (250 folhas)	C13S041784	250
A3+ (100 folhas)	C13S041785	250
A2 (25 folhas)	C13S042123	250
300 mm (12 pol.) × 30,5 m	C13S042078	260
406 mm (16 pol.) × 30,5 m	C13S042079	260
508 mm (20 pol.) × 30,5 m	C13S042080	260
610 mm (24 pol.) × 30,5 m	C13S042081	260
1118 mm (44 pol.) × 30,5 m	C13S042083	260
1524 mm (60 pol.) × 30,5 m	C13S042134	260

Premium Semigloss Photo Paper

Tamanho	Código global	Peso (g/m ²)
A3 (20 folhas)	C13S041334	250
A3+ (20 folhas)	C13S041328	250
A2 (25 folhas)	C13S042093	250
329 mm (13 pol.) × 10 m	C13S041338	250
406 mm (16 pol.) × 30,5 m	C13S041743	250
610 mm (24 pol.) × 30,5 m	C13S041641	250
1118 mm (44 pol.) × 30,5 m	C13S041643	250
1524 mm (60 pol.) × 30,5 m	C13S042133	250
419 mm (16,5 pol.) × 30,5 m	C13S042075	165
610 mm (24 pol.) × 30,5 m	C13S041393	165
1118 mm (44 pol.) × 30,5 m	C13S041395	165
1524 mm (60 pol.) × 30,5 m	C13S042137	165

Premium Glossy Photo Paper

Tamanho	Código global	Peso (g/m ²)
A3 (20 folhas)	C13S041315	255
A3+ (20 folhas)	C13S041316	255
A2 (25 folhas)	C13S042091	255
210 mm × 10 m	C13S041377	255
329 mm (13 pol.) × 10 m	C13S041379	255
406 mm (16 pol.) × 30,5 m	C13S041742	260
610 mm (24 pol.) × 30,5 m	C13S041638	260
1118 mm (44 pol.) × 30,5 m	C13S041640	260
1524 mm (60 pol.) × 30,5 m	C13S042132	260
406 mm (16 pol.) × 30,5 m	C13S042076	165
610 mm (24 pol.) × 30,5 m	C13S041390	165
1118 mm (44 pol.) × 30,5 m	C13S041392	165
1524 mm (60 pol.) × 30,5 m	C13S042136	165

Photo Paper Gloss

Tamanho	Código global	Peso (g/m ²)
432 mm (17 pol.) × 30,5 m	C13S041892	250
610 mm (24 pol.) × 30,5 m	C13S041893	250
914 mm (36 pol.) × 30,5 m	C13S041894	250
1118 mm (44 pol.) × 30,5 m	C13S041895	250

Premium Semimatte Photo Paper

Tamanho	Código global	Peso (g/m ²)
406 mm (16 pol.) × 30,5 m	C13S042149	260
610 mm (24 pol.) × 30,5 m	C13S042150	260
1118 mm (44 pol.) × 30,5 m	C13S042152	260

Traditional Photo Paper^{1,2}

Tamanho	Código global	Peso (g/m ²)
A4 (25 folhas)	C13S045050	330
A3+ (25 folhas)	C13S045051	330
A2 (25 folhas)	C13S045052	330
432 mm (17 pol.) × 15 m	C13S045054	300
610 mm (24 pol.) × 15 m	C13S045055	300
1118 mm (44 pol.) × 15 m	C13S045056	300
1626 mm (64 pol.) × 15 m	C13S045107	300

Belas-artes

A gama de suportes de belas-artes foi concebida para suprir as necessidades dos artistas profissionais e fotógrafos que exigem um suporte de impressão verdadeiramente de arquivo, numa variedade de gramagens e texturas de superfície. A Epson comercializa papéis de algodão, 100% isentos de ácido, revestidos com camadas de deposição de tinta concebidas para produzirem detalhes ricos e um acabamento excepcional nas imagens a preto e branco e a cores. As superfícies aveludadas são particularmente apreciadas pelos fotógrafos e artistas, devido ao toque único de alta qualidade.

Oferecendo a mais elevada qualidade de impressão e estabilidade de imagem a longo prazo, e indo desde a subtil escala de cinzentos até às cores vibrantes e diferentes gradações equivalentes às obtidas com as pinceladas, os suportes da gama de belas-artes da Epson estão disponíveis em rolo e em folhas, o que permite ao utilizador escolher o suporte certo, independentemente das dimensões do trabalho.



UltraSmooth Fine Art Paper¹

Tamanho	Código global	Peso (g/m ²)
A3+ (25 folhas)	C13S041896	325
432 mm (17 pol.) × 15,2 m	C13S042074	250
610 mm (24 pol.) × 15,2 m	C13S041782	250
1118 mm (44 pol.) × 15,2 m	C13S041783	250

Fine Art Cotton Smooth Natural¹

Tamanho	Código global	Peso (g/m ²)
A4 (25 folhas)	C13S450267	300
A3+ (25 folhas)	C13S450268	300
A2 (25 folhas)	C13S450269	300
432 mm (17 pol.) × 15 m	C13S450263	300
610 mm (24 pol.) × 15 m	C13S450264	300
1118 mm (44 pol.) × 15 m	C13S450265	300
1626 mm (64 pol.) × 15 m	C13S450266	300

Fine Art Cotton Smooth Bright¹

Tamanho	Código global	Peso (g/m ²)
A4 (25 folhas)	C13S450274	300
A3+ (25 folhas)	C13S450275	300
A2 (25 folhas)	C13S450276	300
432 mm (17 pol.) × 15 m	C13S450270	300
610 mm (24 pol.) × 15 m	C13S450271	300
1118 mm (44 pol.) × 15 m	C13S450272	300
1626 mm (64 pol.) × 15 m	C13S450273	300

Watercolor Paper Radiant White¹

Tamanho	Código global	Peso (g/m ²)
A3+ (20 folhas)	C13S041352	190
610 mm (24 pol.) × 18 m	C13S041396	190
1118 mm (44 pol.) × 18 m	C13S041398	190

Fine Art Cotton Textured Natural¹

Tamanho	Código global	Peso (g/m ²)
A4 (25 folhas)	C13S450281	300
A3+ (25 folhas)	C13S450282	300
A2 (25 folhas)	C13S450283	300
432 mm (17 pol.) × 15 m	C13S450277	300
610 mm (24 pol.) × 15 m	C13S450278	300
1118 mm (44 pol.) × 15 m	C13S450279	300
1626 mm (64 pol.) × 15 m	C13S450280	300

Fine Art Cotton Textured Bright¹

Tamanho	Código global	Peso (g/m ²)
A4 (25 folhas)	C13S450288	300
A3+ (25 folhas)	C13S450289	300
A2 (25 folhas)	C13S450290	300
432 mm (17 pol.) × 15 m	C13S450284	300
610 mm (24 pol.) × 15 m	C13S450285	300
1118 mm (44 pol.) × 15 m	C13S450286	300
1626 mm (64 pol.) × 15 m	C13S450287	300

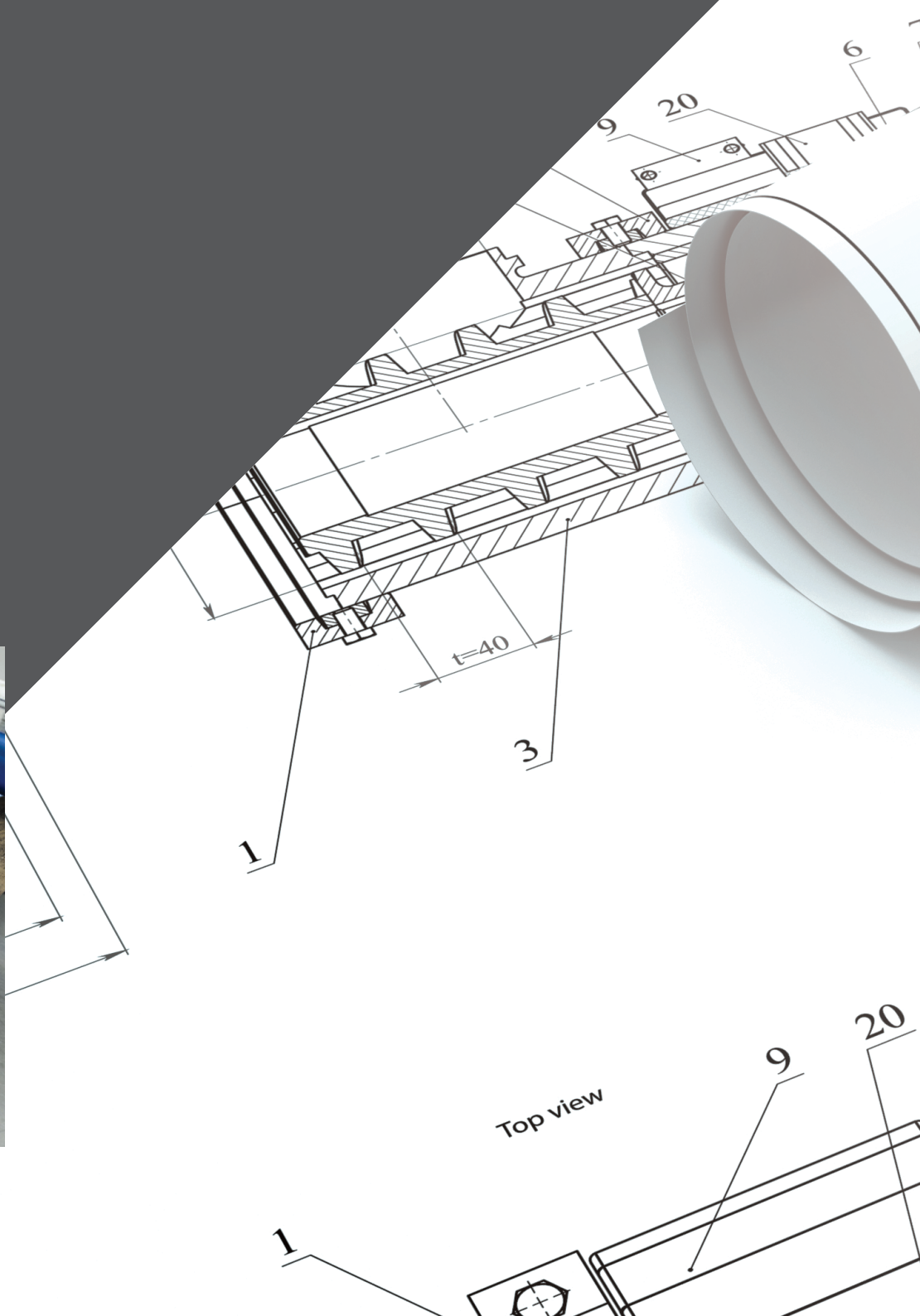
Velvet Fine Art Paper^{1, 2}

Tamanho	Código global	Peso (g/m ²)
A3+ (20 folhas)	C13S041637	260
A2 (25 folhas)	C13S042096	260

Meios de produção

Otimize a sua impressão de alto rendimento com a versátil e robusta gama de suportes de produção da Epson, concebida para oferecer qualidade profissional, excelente capacidade de impressão e desempenho consistente das cores.

A nossa gama de suportes de produção foi desenvolvida especialmente para trabalhos CAD, GIS e POS de interior.



Bond Paper White 80

Tamanho	Código global	Peso (g/m ²)
594 mm × 50 m	C13S045272	80
610 mm (24 pol.) × 50 m	C13S045273	80
841 mm × 50 m	C13S045274	80
914 mm (36 pol.) × 50 m	C13S045275	80
1067 mm (42 pol.) × 50 m	C13S045276	80

Bond Paper Bright 90

Tamanho	Código global	Peso (g/m ²)
594 mm × 50 m	C13S045277	90
610 mm (24 pol.) × 50 m	C13S045278	90
841 mm × 50 m	C13S045279	90
914 mm (36 pol.) × 50 m	C13S045280	90
1067 mm (42 pol.) × 50 m	C13S045281	90

Bond Paper Satin 90

Tamanho	Código global	Peso (g/m ²)
610 mm (24 pol.) × 50 m	C13S045282	90
914 mm (36 pol.) × 50 m	C13S045283	90

Coated Paper 95

Tamanho	Código global	Peso (g/m ²)
610 mm (24 pol.) × 45 m	C13S045284	95
914 mm (36 pol.) × 45 m	C13S045285	95
1067 mm (42 pol.) × 45 m	C13S045286	95

Presentation Paper HiRes 120

Tamanho	Código global	Peso (g/m ²)
610 mm (24 pol.) × 30 m	C13S045287	120
914 mm (36 pol.) × 30 m	C13S045288	120
1067 mm (42 pol.) × 30 m	C13S045289	120

Presentation Paper HiRes 180

Tamanho	Código global	Peso (g/m ²)
610 mm (24 pol.) × 30 m	C13S045291	180
914 mm (36 pol.) × 30 m	C13S045292	180
1067 mm (42 pol.) × 30 m	C13S045293	180

Production Canvas Matte

Tamanho	Código global	Peso (g/m ²)
610 mm (24 pol.) × 12,2 m	C13S045295	320
914 mm (36 pol.) × 12,2 m	C13S045527	320
1118 mm (44 pol.) × 12,2 m	C13S045296	320

Production Photo Paper Glossy 200

Tamanho	Código global	Peso (g/m ²)
610 mm (24 pol.) × 30 m	C13S450371	200
914 mm (36 pol.) × 30 m	C13S450372	200
1118 mm (44 pol.) × 30 m	C13S450373	200

Production Photo Paper Semigloss 200

Tamanho	Código global	Peso (g/m ²)
610 mm (24 pol.) × 30 m	C13S450376	200
914 mm (36 pol.) × 30 m	C13S450377	200
1118 mm (44 pol.) × 30 m	C13S450378	200

Provas de cor

Se procura papel para provas de cor, com a mais alta resolução e saturação de cores, os papéis da Epson são ideais para profissionais gráficos que precisam de produzir emulações de impressão com precisão de cores. Estes papéis têm brilho e pontos brancos concebidos para reproduzir aplicações de impressão comercial onde a cor é essencial, e são otimizados para a execução profissional de provas de cor segundo as normas mais recentes. Quando são usados com a tinta pigmentada aquosa UltraChrome da Epson, estes suportes oferecem estabilidade a curto prazo em provas de cor.

Para provas de cor de alta resolução em película, a gama de películas de prova da Epson foi concebida para ser utilizada com a Stylus Pro WT7900. Estão disponíveis em acabamentos metálicos transparentes ou brilhantes, especialmente concebidos para trabalhos de prova de embalagens.

Proofing Paper White Semimatte

Tamanho	Código global	Peso (g/m ²)
A3+ (100 folhas)	C13S042118	250
329 mm (13 pol.) × 30,5 m	C13S042002	250
432 mm (17 pol.) × 30,5 m	C13S042003	250
610 mm (24 pol.) × 30,5 m	C13S042004	250
1118 mm (44 pol.) × 30,5 m	C13S042006	250

Standard Proofing Paper 205

Tamanho	Código global	Peso (g/m ²)
A3+ (100 folhas)	C13S045005	205
432 mm (17 pol.) × 30,5 m	C13S045007	205
610 mm (24 pol.) × 30,5 m	C13S045008	205
1118 mm (44 pol.) × 30,5 m	C13S045009	205

Standard Proofing Paper 240

Tamanho	Código global	Peso (g/m ²)
432 mm (17 pol.) × 30,5 m	C13S045111	240
610 mm (24 pol.) × 30,5 m	C13S045112	240
1118 mm (44 pol.) × 30,5 m	C13S045114	240

ClearProof® Film

Tamanho	Código global	Peso (g/m ²)
610 mm (24 pol.) × 30,5 m	C13S042372	184

ClearProof® Thin Film

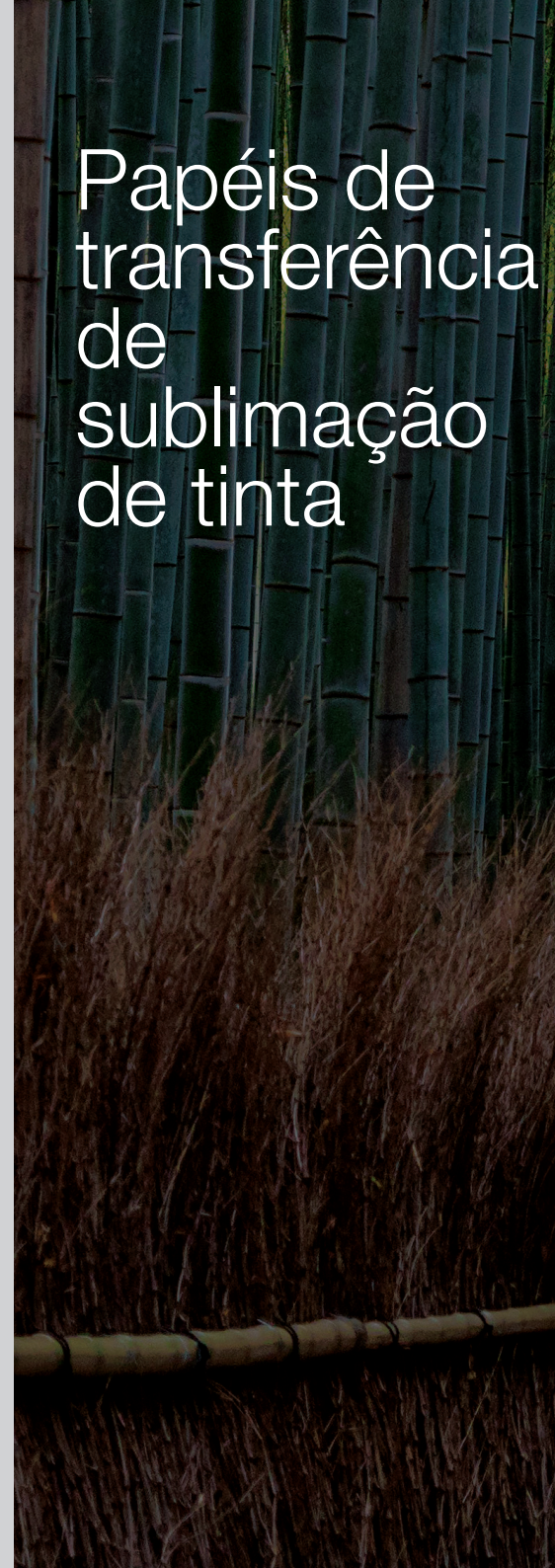
Tamanho	Código global	Peso (g/m ²)
610 mm (24 pol.) × 30,5 m	C13S042408	148

MetallicProof® Film

Tamanho	Código global	Peso (g/m ²)
610 mm (24 pol.) × 30,5 m	C13S042377	184

Crystal Clear Film for Epson

Tamanho	Código global	Peso (g/m ²)
432 mm (17 pol.) × 30,5 m	C13S045151	150
610 mm (24 pol.) × 30,5 m	C13S045152	150



Papéis de
transferência
de
sublimação
de tinta

O setor da impressão por transferência de sublimação de tinta está em rápido crescimento, e requer papéis que oferecem a mais alta qualidade de transferência das imagens impressas no substrato receptor. Para a impressão por transferência, a Epson oferece um papel de gramagem média, concebido para atingir uma elevada percentagem de libertação de pigmento no substrato. Isto permite atingir cores brilhantes e uma impressão rica em detalhes em substratos têxteis.

Para a transferência de pigmentos para substratos rígidos, a Epson oferece um papel de gramagem mais elevada, concebido para permitir que o vapor seja libertado durante o processo de transferência, retendo assim a máxima qualidade de imagem e de cor. Os resultados finais são imagens de cores vibrantes e fotorrealistas, numa ampla gama de substratos, tais como chapas de alumínio revestido de alta qualidade, para produção de brindes e equipamento desportivo.

DS Transfer Production Paper

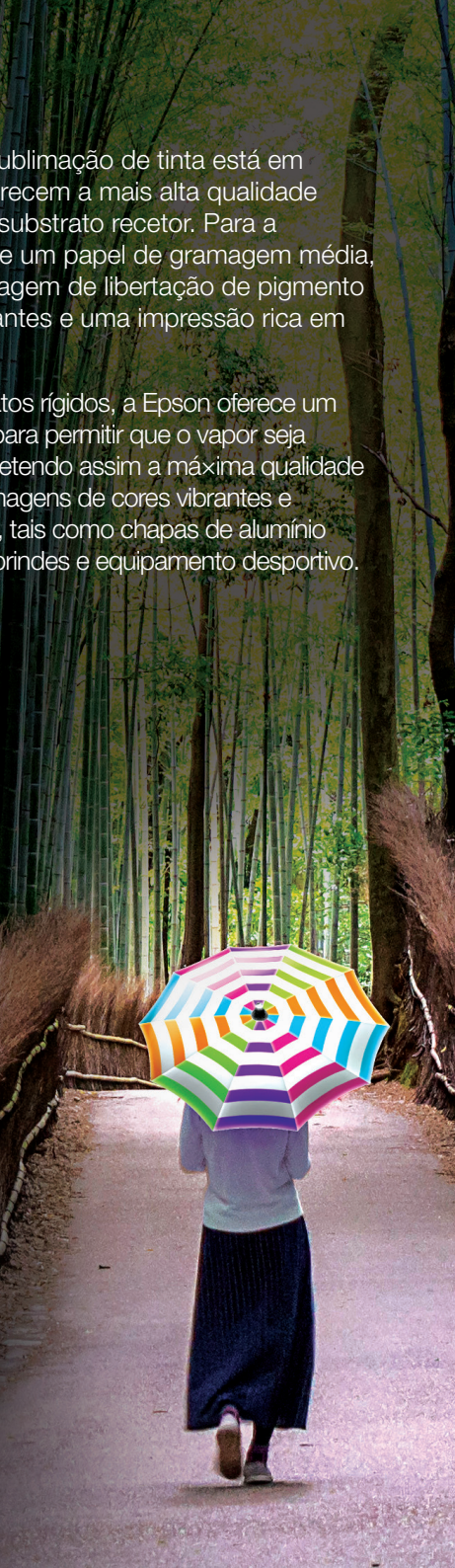
Tamanho	Código global	Peso (g/m ²)
108 cm x 152 m	C13S045520NQ	75
162 cm x 175 m	C13S045521NQ	75

DS Transfer Multi-purpose Paper

Tamanho	Código global	Peso (g/m ²)
61 cm x 91,4 m	C13S045480NQ	105
1118 m x 91,4 m	C13S045451NQ	105
162 cm x 91,4 cm	C13S045452NQ	105

DS Transfer General Purpose

Tamanho	Código global	Peso (g/m ²)
A4 (100 folhas)	C13S400078	87
A3 (100 folhas)	C13S400077	87
432 mm (17 pol.) x 30,5 m	C13S400079	87
610 mm (24 pol.) x 30,5 m	C13S400080	87
297 mm (11,7 pol.) x 30,5 m	C13S400081	87
210 mm (8,3 pol.) x 30,5 m	C13S400082	87



Especializados

A nossa gama de papéis sintéticos e duráveis foi concebida especialmente para aplicações de exposição que exigem uma durabilidade e resistência extraordinárias, nas utilizações mais exigentes.

As superfícies mate suaves, revestidas com polipropileno ou PET durável, oferecem uma alta qualidade de impressão e reprodução exata das cores. O Enhanced Synthetic Paper é ideal para a produção de faixas de interiores e de sinalética de exteriores; está disponível numa versão autocolante, que permite a montagem rápida e fácil do material impresso. Para materiais expostos ou de publicidade, o Matte Backlit Film distribui homogeneamente a retroiluminação, o que, em conjunto com a sua excelente densidade de preto e as cores vibrantes, melhora qualquer campanha publicitária.

Matte Backlit Film

Tamanho	Código global	Peso (g/m ²)
610 mm (24 pol.) x 30,5 m	C13S045083	280
1118 mm (44 pol.) x 30,5 m	C13S045084	280

Enhanced Synthetic Paper

Tamanho	Código global	Peso (g/m ²)
610 mm (24 pol.) x 40 m	C13S041614	84
1118 mm (44 pol.) x 40 m	C13S041616	84

Enhanced Adhesive Synthetic Paper

Tamanho	Código global	Peso (g/m ²)
610 mm (24 pol.) x 30,5 m	C13S041617	135
1118 mm (44 pol.) x 30,5 m	C13S041619	135





SIGNATURE
WORTHY™

1 Os suportes estão registados como parte do sistema Digigraphie: uma combinação de impressoras, tintas e suportes que permitem que os artistas digitais tenham liberdade para expressar ideias, sabendo que as suas obras são impressas em materiais com qualidade de arquivo da mais alta qualidade.

2 Suporte da gama Epson Signature Worthy. Apenas os suportes Epson da mais alta qualidade recebem esta designação.



Recicle de forma responsável.

Epson Ibérica S.A
Sucursal em Portugal
Telefone: 213 035 400
Fax: 213 035 490
epson@epson.pt
www.epson.pt/contactus

Serviço Pós-Venda: 707
222 000
Pré Venda: 707 222 111
9:00 – 18:00 (dias úteis)



Epson.PT
@Epson_PT



@EpsonPortugal
Epson Portugal



Epson Portugal

As marcas comerciais e as marcas comerciais registadas são propriedade da Seiko Epson Corporation ou dos respectivos detentores.
As informações do produto estão sujeitas a alterações sem aviso prévio.

EPSON®