

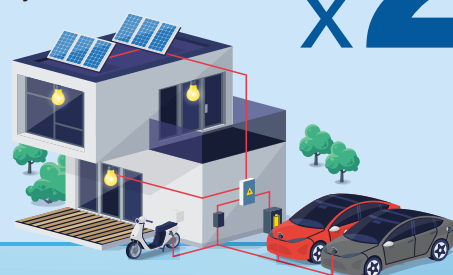
Globalne wyzwanie w kontekście energii elektrycznej

Ponieważ zużycie energii elektrycznej na świecie rośnie, nadszedł czas zastanowić się, jak możemy wspólnie działać, aby ograniczyć jego wzrost. Przejście na technologię druku niewymagającą użycia ciepła stanowi jeden z możliwych kroków w kierunku osiągnięcia tego celu.



Do 2050 roku zużycie energii elektrycznej ma się podwoić², głównie z powodu rozwijającej się elektryfikacji i wzrostu standardu życia.

x2



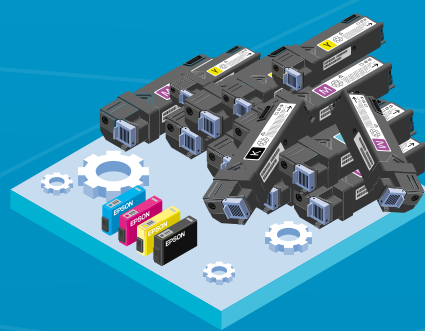
Jak firma Epson może pomóc?

Przełącz się na **technologię niewymagającą użycia ciepła**, aby obniżyć zużycie energii. Nawet pojedyncza wydrukowana strona może robić różnicę. W ten sposób możesz także odkryć inne potencjalne oszczędności.



Zmniejszony pobór mocy — droga do oszczędności energii

Technologia niewymagająca użycia ciepła zmniejsza zapotrzebowanie na energię, nie wymagając procesów grzewczych.



Mniej części do wymiany

Drukarki laserowe wykorzystują bębny, pasy transferowe i elementy grzewcze, które z czasem wymagają wymiany. W drukarkach atramentowych Epson nie znajdziesz tych komponentów, dzięki czemu eliminujesz potrzebę ich wymiany, co jest korzystne dla środowiska naturalnego.



Oszczędność czasu dzięki szybszym wydrukom

Brak elementów grzewczych eliminuje konieczność czekania na ich nagrzanie, co pozwala na natychmiastowy start procesu drukowania po włączeniu urządzenia lub wybudzeniu go z trybu uśpienia. Drukowanie rozpoczyna się natychmiast.



Mniej czynności serwisowych

Dzięki rozwiązaniom niewymagającym użycia ciepła, drukarki atramentowe firmy Epson charakteryzują się mniejszą liczbą elementów, które mogą się zepsuć, co przekłada się na zredukowane zapotrzebowanie na konserwację.

¹ Całkowite końcowe zużycie energii elektrycznej na podstawie danych IEA World Energy Balances Highlights (2022).

² Całkowite końcowe zużycie energii elektrycznej w kontekście scenariusza NetZero, na podstawie bezpłatnego zestawu danych IEA World Energy Outlook 2022.

Skontaktuj się z nami:

Telefon: [0000 00 00000]

Adres e-mail: [company.name@reseller.com]

Lub odwiedź stronę: [companyname-reseller.com]

Logo resellera tutaj