

Affrontare la sfida globale dei consumi elettrici

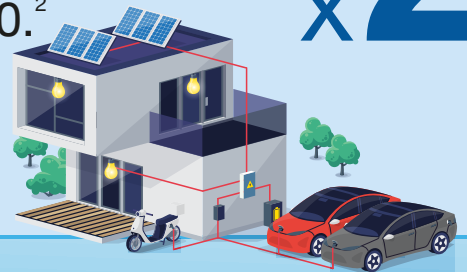
Con l'accelerazione del consumo di elettricità in tutto il mondo, è il momento di pensare a come agire a livello collettivo per ridurne l'utilizzo. E passare alla tecnologia di stampa a freddo è un modo per fare la propria parte.



E con la crescita degli standard di elettrificazione e di vita, questo consumo è destinato a

raddoppiare entro il 2050.²

x2



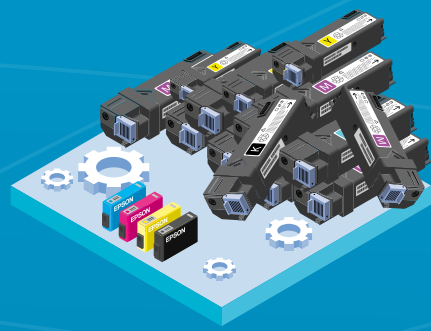
Come può aiutarti Epson?

Passa alla **stampa a freddo** per ridurre i consumi energetici. Ogni pagina stampata può fare la differenza. Inoltre, in tal modo è possibile incrementare l'efficienza sotto altri punti di vista.



Consumi elettrici ridotti per risparmiare energia

La tecnologia di stampa a freddo consuma meno energia perché non necessita di preriscaldamento.



Meno componenti da sostituire

Le stampanti laser utilizzano tamburi, cinghie di trasferimento e fusori che possono richiedere una sostituzione periodica. Le stampanti inkjet sono sprovviste di questi componenti, per cui viene eliminata la necessità di sostituirli.



Risparmia tempo con la stampante subito pronta

Non utilizzare il calore significa, tra gli altri vantaggi, che la stampante non richiede tempi di riscaldamento per l'accensione o per riattivarsi dalla modalità Sleep. Inizia immediatamente a stampare.



Meno manutenzione

La tecnologia a freddo delle stampanti inkjet Epson comporta anche una minore quantità di componenti soggetti a usura, il che si traduce in meno interventi di manutenzione.

¹ Consumo finale totale di elettricità IEA World Energy Balances Highlights (2022).

² Consumo finale totale di elettricità con scenario di base NetZero, in base ai dati di IEA World Energy Outlook 2022 Free Dataset

Contatti:

Telefono: [0000 00 00000]

E-mail: [company.name@reseller.com]

Oppure visita: [companyname-reseller.com]

Logo rivenditore qui