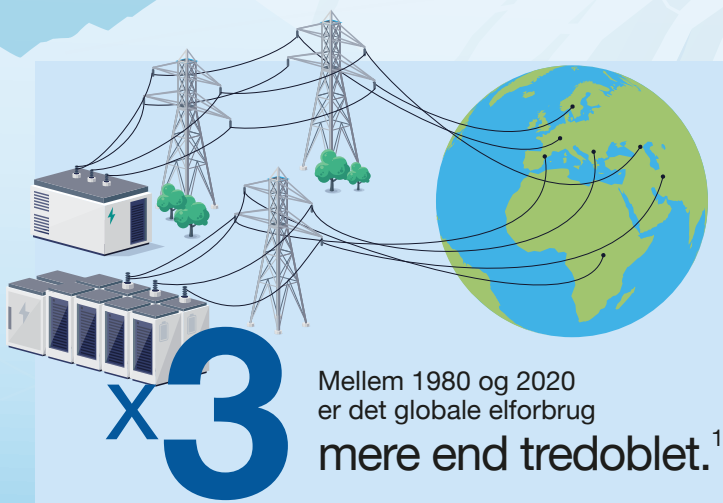


# På vej mod den globale elektricitetsudfordring

Efterhånden som elforbruget accelererer rundt om i verden, er det tid til at tænke over, hvad vi alle kan gøre for at reducere vores forbrug. Og at skifte til varmfri printteknologi er en måde at bidrage på.



Og elforbruget er sat til at blive fordoblet i 2050<sup>2</sup>, efterhånden som elektrificeringen og levestandarden vokser.

x2



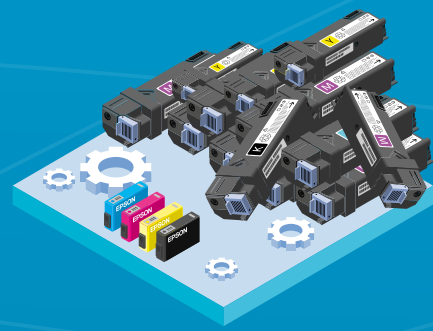
## Hvordan kan Epson hjælpe?

Skift til **varmfri printteknologi** med henblik på lavt strømforbrug. Hver side, du udskriver, kan gøre en forskel. Og du kan også låse op for andre effektiviteter.



### Reduceret strømforbrug sparer energi

Varmefri printteknologi bruger mindre strøm, da den ikke har behov for opvarmning.



### Færre dele, der skal udskiftes

Laserprintere har tromler, overførselsbælter og sikringer, der kan kræve periodisk udskiftning. Inkjetprintere har ingen af disse dele, så du undgår behovet for at udskifte dem.



### Spar tid med ready-to-go-udskrivning

Ingen varme betyder også ingen opvarmningstid, når printeren tændes eller vækkes fra dvaletilstand. Den begynder at udskrive med det samme.



### Mindre vedligeholdelse

Den varmfri struktur i Epsons inkjetprintere betyder, at der ikke er så mange dele, der kan slides op, hvilket betyder mindre vedligeholdelse.

<sup>1</sup> De samlede, endelige elforbrug fra IEA World Energy Balances Highlights (2022)

<sup>2</sup> De samlede, endeligt el-forbrug med NetZero-scenariebase fra IEA World Energy Outlook 2022 Free Dataset

Kontakt os:

Telefon: [0000 00 00000]  
E-mail: [company.name@reseller.com]  
Eller besøg: [companyname-reseller.com]

Forhandlers logo her