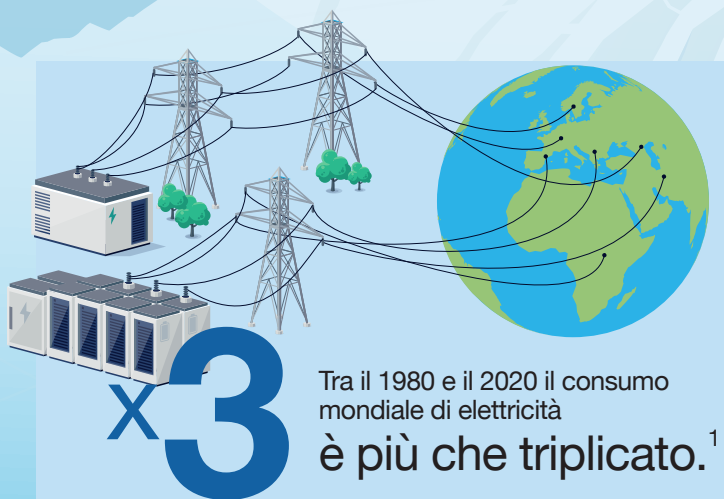


# Affrontare la sfida globale dei consumi elettrici

Con l'accelerazione del consumo di elettricità in tutto il mondo, è il momento di pensare a come agire a livello collettivo per ridurre l'utilizzo. E passare alla tecnologia di stampa a freddo è un modo per fare la propria parte.



E con la crescita degli standard di elettrificazione e di vita, questo consumo è destinato a

raddoppiare entro il 2050.<sup>2</sup>

x2



## Come può aiutarti Epson?

Passa alla **stampa a freddo** per ridurre i consumi energetici. Ogni pagina stampata può fare la differenza. Inoltre, in tal modo è possibile incrementare l'efficienza sotto altri punti di vista.

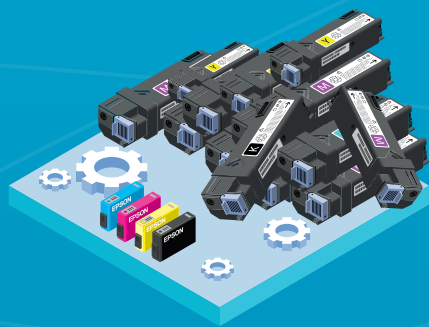


### Consumi elettrici ridotti per risparmiare energia

La tecnologia di stampa a freddo consuma meno energia perché non necessita di preriscaldamento.

### Meno componenti da sostituire

Le stampanti laser utilizzano tamburi, cinghie di trasferimento e fusori che possono richiedere una sostituzione periodica. Le stampanti inkjet sono sprovviste di questi componenti, per cui viene eliminata la necessità di sostituirli.



### Risparmia tempo con la stampante subito pronta

Non utilizzare il calore significa, tra gli altri vantaggi, che la stampante non richiede tempi di riscaldamento per l'accensione o per riattivarsi dalla modalità Sleep. Inizia immediatamente a stampare.



### Meno manutenzione

La tecnologia a freddo delle stampanti inkjet Epson comporta anche una minore quantità di componenti soggetti a usura, il che si traduce in meno interventi di manutenzione.

<sup>1</sup> Consumo finale totale di elettricità IEA World Energy Balances Highlights (2022).

<sup>2</sup> Consumo finale totale di elettricità con scenario di base NetZero, in base ai dati di IEA World Energy Outlook 2022 Free Dataset

#### Contatti:

Telefono: [0000 00 00000]

E-mail: [company.name@reseller.com]

Oppure visita: [companyname-reseller.com]

Logo rivenditore qui