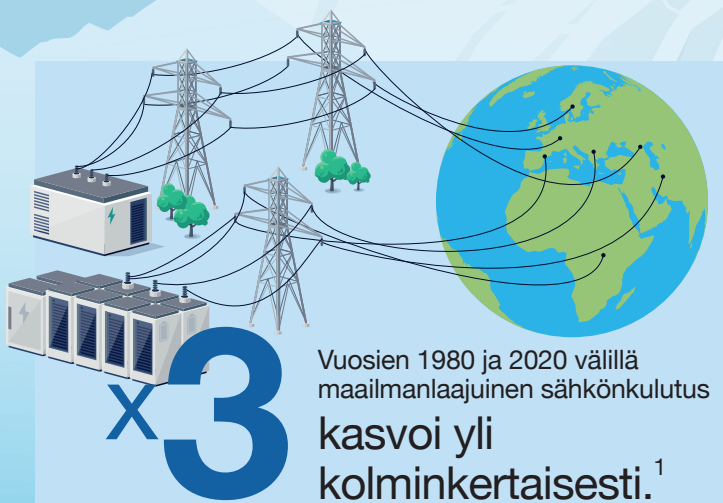


Globaaliin sähkönkulutushaasteeseen vastaaminen

Sähkönkulutuksen kasvaessa nopeaan tahtiin ympäri maailmaa on aika pysähtyä miettimään, mitä meistä kukin voi tehdä sähkönkulutuksemme vähentämiseksi. Yksi hyvä keino on vaihtaminen lämmöttömään tulostustekniikkaan.



Lisäksi sähkönkulutuksen odotetaan kaksinkertaistuvan vuoteen 2050² mennessä lisääntyvän sähköistämisen ja elintason nousun vuoksi.

x2



Miten Epson voi auttaa?

Vähennä energiankulutusta vaihtamalla **lämmöttömään tulostustekniikkaan**.

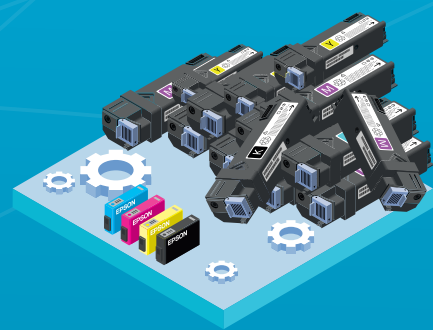
Jokaisella tulostamallasivulla on merkitystä.

Lisäksi vaihtaminen voi tuoda myös muita hyötyjä.



Pienempi virrankulutus säästää energiaa

Lämmötön tulostustekniikka vähentää sähkönkulutusta, sillä sen ansiosta laitteen ei tarvitse lämmitä ennen käyttöä.



Vähemmän vaihdettavia osia

Lasertulostimissa kuvarummut, siirtohihna ja lämpöyksikkö saattavat vaatia säännöllistä vaihtamista. Mustesuihkutulostimissa ei ole mitään näistä osista, joten vaihdettavia osia on huomattavasti vähemmän.



Säästä aikaa heti toimintavalmiilla tulostuksella

Lämmöttömyyden ansiosta käyttäjän ei tarvitse odottaa tulostimen lämpenemistä tulostimen käynnistämisen tai lepotilasta heräämisen yhteydessä, vaan tulostin on välittömästi valmiina tulostamaan.



Vähemmän ylläpitotoimia

Epsonin mustesuihkutulostimien lämmöttömän rakenteen ansiosta tulostimissa on vähemmän kuluvia osia, minkä ansiosta myös ylläpitotoimia tarvitaan vähemmän.

¹ Sähkön kokonaisloppukulutus, lähde: IEA World Energy Balances Highlights (2022).

² Sähkön kokonaisloppukulutus nettonollaskenaariossa, lähde: IEA World Energy Outlook 2022 Free Dataset.

Ota yhteyttä:

Puhelinnumero: [0000 00 00000]

Sähköposti: [company.name@reseller.com]

Tai käy osoitteessa: [companyname-reseller.com]

Jälleenmyyjän logo tähän