

Projektory pre domácu zábavu a domáce kino

Veľký obraz Bez kompromisov



Unikátne produkty
Usain Bolt

EPSON®

EpiqVision

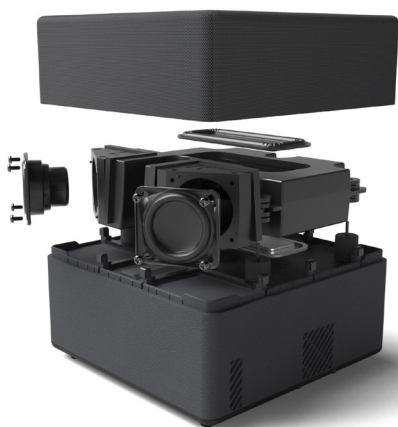
Nový rad produktov Epson s modelmi laserových projektorov:

Mini – EF-11 & EF-12

Ultra – EH-LS650 a EH-LS800

Rad laserových projektorov prináša do domácností cenovo dostupný veľký obraz a atraktívnu zábavu. Projektory ponúkajú až 10 rokov bezúdržbového a bezproblémového sledovania⁴ pre celú rodinu, čím sa stávajú skutočným konkurentom tradičných televízorov.

sound by  **YAMAHA**



Zvýšte pôžitok z domácej televíznej zábavy prvotriednym zvukom, ktorý zabezpečuje spoločnosť YAMAHA vďaka svojej jedinečnej výkonnej technológii spracovania DSP AudioEngine™. Prináša ohromujúci priestorový 3D zvuk, ktorý sa dokonale hodí k pôsobivej veľkosti obrazovky.

androidtv



 Chromecast built-in



Domáca zábava s EpiqVision

Študovňa

Laserový miniprojektor EF-11
30 – 150"



Obývačka

Laserový televízny projektor EH-LS650
s rozlíšením 4K PRO-UHD
Využíva technológiu Android TV™
60 – 120"



Spálne

Laserový miniprojektor EF-12
Využíva technológiu Android TV™
30 – 150"



Obývačka

Laserová projekcia 4K PRO-UHD
TV EH-LS800
Využíva technológiu Android TV™
80 – 150"



Inteligentná projekcia



EpiqVision Ultra
EH-LS800W | Zariadenie Android TV™
EH-LS800B | Zariadenie Android TV™

sound by  **YAMAHA**

androidtv

Sledujte všetko na zariadení Android TV.
Získajte prístup k viac* ako 400 000 filmom
a reláciám, fotografiám, hudbe a ďalšiemu
obsahu.



EpiqVision Mini EF-12
Zariadenie Android TV™

sound by  **YAMAHA**



CO-FH02 | Zariadenie Android TV™



EH-TW6250 | Zariadenie Android TV™

Chromecast built-in

Zabudovaný Chromecast je platformou,
pomocou ktorej môžete streamovať svoju
obľúbenú zábavu z telefónu, tabletu alebo
prenosného počítača rovno na projektor.

Projektor môžete jednoducho ovládať
pomocou známych a obľúbených aplikácií
z telefónov a tabletov iPhone®, iPad®, Android,
prenosných počítačov so systémami Mac®
alebo Windows® alebo zariadení Chromebook¹.

Inteligentná projekcia



Rýchlejší prístup k vašej obľúbenej zábave. Pomocou hlasu môžete rýchlejšie vyhľadávať relácie, získavať odporúčenia a dokonca ovládať projektor.

Požiadajte Google o malú pomoc s vašou veľkou obrazovkou².

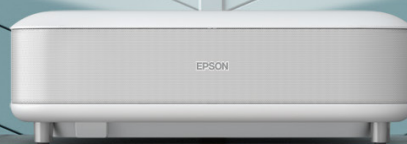
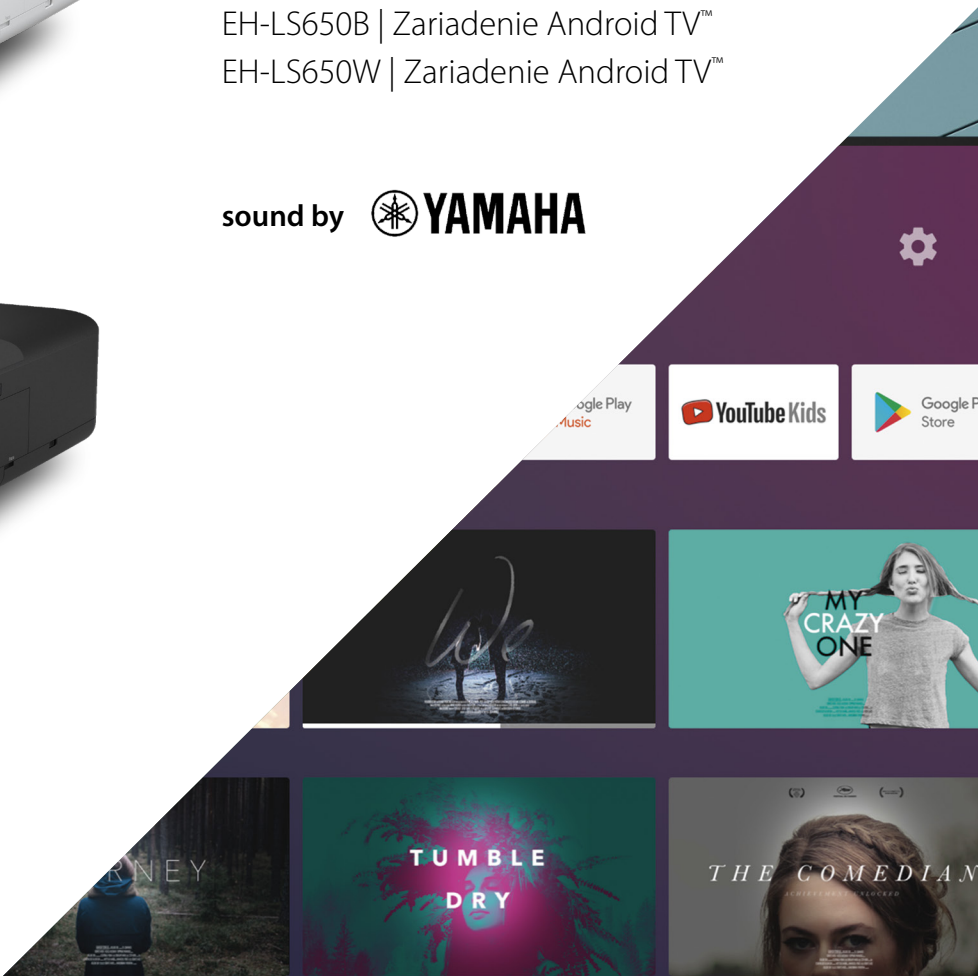


EpiqVision Ultra

EH-LS650B | Zariadenie Android TV™

EH-LS650W | Zariadenie Android TV™

sound by  **YAMAHA**



EpiqVision

Užite si domácu zábavu štýlovo



EpiqVision Ultra
EH-LS800W
EH-LS800B



sound by  YAMAHA

androidtv



S radom projektorov EH-LS800 si užijete flexibilnú projekciu domáceho kina i v najmenších priestoroch.

Tieto laserové projektory s veľmi krátkou projekčnou vzdialenosťou a rozlíšením 4K PRO-UHD⁵ dokážu pri umiestnení blízko steny vytvoriť obraz veľkosti až 150".

Zvoľte si štýl – EH-LS800B s elegantným čiernym povrchom alebo EH-LS800W s neutrálnou bielou farbou.

Hlavné funkcie

- Môžete ho umiestniť blízko k stene (80" zo vzdialenosti 2,3 cm)
- Zariadenie Android TV™ (je súčasťou balenia)
- 4K PRO-UHD⁵, s podporou HDR10
- Kvalitný živý obraz s jasom 4 000 lúmenov
- Kontrastný pomer až 2 500 000:1 zaisťujúci sýte odtiene čiernej
- Veľkosť projekčnej plochy až 150"
- Zvuková technológia YAMAHA
- Až 10 rokov zábavy s laserovým zdrojom svetla s dlhou životnosťou⁴
- Menej ako 20 ms³ – to je hodnota oneskorenia vstupu v hernom režime (len port HDMI 3)
- Automatické nastavenie pomocou aplikácie Epson Setting Assistant

EpiqVision

Flexibilný obraz s moderným dizajnom

EpiqVision Ultra
EH-LS650B
EH-LS650W

Užite si pôsobivejšiu domácu zábavu s veľkým obrazom bez toho, aby ste narušili dizajn svojho domova.

Rad projektorov s veľmi krátkou projekčnou vzdialenosťou EH-LS650 sa dodáva so zvukovou technológiou YAMAHA a zariadením Android TV. Vďaka tomu môžete jednoducho streamovať zo zariadenia a premietiť z telefónu do projektoru s inteligentným a flexibilným obrazom. Tento výkonný projektor poskytuje živý a realistický obraz aj v jasne osvetlených miestnostiach.



Hlavné funkcie

- Zariadenie Android TV™ (je súčasťou balenia)
- Zvuková technológia YAMAHA
- 4K PRO-UHD⁵
- Kvalitný živý obraz s jasom 3 600 lúmenov
- Kontrastný pomer až 2 500 000:1 zaisťujúci syté odtiene čiernej
- Pripojenie Bluetooth k reproduktoru YAMAHA
- Veľkosť projekčnej plochy až 120"
- Oneskorenie vstupu menej ako 20 ms³
- Automatické nastavenie pomocou aplikácie Epson Setting Assistant
- Až 10 rokov zábavy s laserovým zdrojom svetla s dlhou životnosťou⁴

sound by  **YAMAHA**



EpiqVision Laserový miniprojektor



EpiqVision Mini

EF-11

EF-12

Rad laserových miniprojektorov uzatvárajú projektory EF-11 a EF-12.

Tieto štýlové, napriek tomu cenovo dostupné projektory majú kompaktné rozmery, sú ľahké a dajú sa jednoducho premiestniť z miestnosti do miestnosti.

Vďaka technológii 3LCD majú živší a jasnejší obraz, a to dokonca aj na dennom svetle. Vďaka svojim inteligentným funkciám sú dokonalým riešením pre virtuálne pripojenú domácnosť.

Hlavné funkcie

- Rozlíšenie Full HD 1080p
- Premietanie na akýkoľvek povrch
- Veľkosť projekčnej plochy až 150"
- Zabudovaná podpora Miracast (iba model EF-11)
- Až 10 rokov zábavy s laserovým zdrojom svetla s dlhou životnosťou⁴

Model EF-12 má k tomu ešte tieto funkcie

- Zariadenie Android TV™ (je súčasťou balenia)
- Zvuková technológia YAMAHA
- Aplikácia Epson Online Meetings založená na technológii ZOOM¹⁰
- Pripojenie Bluetooth k reproduktoru YAMAHA
- Doplnkové medené ozdobné prvky

sound by  **YAMAHA**

Prekvapivo jednoduché používanie

Veľa ľudí sa domnieva, že nastaviť projektor je ťažké. Ale začať používať domáci projektor je v skutočnosti jednoduchšie, než si myslíte.



Pripojte

Pripojte projektor k zdroju napájania.

Zapnúť

Spustite projektor stlačením vypínača.

Prepojte

Pripojte zariadenie k portu HDMI.*

Premietajte

A je to! Teraz môžete začať premietiť so svojím domácim projektorom.

*Zariadenie na streamovanie multimédií, prehrávač DVD, prehrávač Blu-ray, set top box, herné konzoly a prenosné počítače

Vychutnajte si každý detail

EH-TW6150

EH-TW6250



Produkty radu EH-TW6000 majú rozlíšenie 4K PRO-UHD a ponúkajú všetky potrebné technológie vrátane Android TV (iba EH-TW6250). Prinášajú tak zážitok z veľkého obrazu a hrania hier do vašej obývačky.

Jednoduché nastavenie, ostrý obraz, živé farby a plynulý pohyb z neho robia ideálne zariadenie na všetky typy domácej zábavy, od športu a filmov po hranie hier s oneskorením vstupu menej ako 20 ms³.

Hlavné funkcie

- Zariadenie Android TV™ je súčasťou balenia (iba u modelu TW6250)
- 4K PRO-UHD
- Kvalitný, jasný a živý obraz s jasom 2 800 lúmenov
- Vysoký kontrastný pomer až 35 000:1 zaisťujúci sýte odtiene čiernej a tmavé oblasti sú upravené pomocou gama krivky
- Veľkosť projekčnej plochy až 500"
- Jedinečné funkcie na vylepšenie zážitkov pri hraní hier
- Vertikálny posun objektívu +/- 60 % a vertikálna korekcia lichobežníkového skreslenia
- Zdokonalenie detailov
- Až 11 rokov zábavy s lampovým zdrojom svetla s dlhou životnosťou⁶
- Menej ako 20 ms³ hodnota oneskorenia vstupu (prepnite na RÝCHLY režim v nastaveniach obrazu)



Úžasná kvalita obrazu



Realistický obraz

Projektory Epson majú až 3× jasnejšie farby než porovnateľné 1-čipové projektory DLP^{®7}. Technológia 3LCD od spoločnosti Epson vytvára mimoriadne jasný a zároveň farebný obraz vďaka rovnako vysokému bielemu a farebnému svetelnému výkonu. Absencia dúhového efektu, farebných kruhov alebo bielych plôch znamená, že obraz je jasnejší a realistickejší.



Nenechajte si uniknúť detaily

4K PRO-UHD⁵ 4K PRO-UHD5 nie je len špecifikácia rozlíšenia. Je to súlad všetkých faktorov, ktoré vplývajú na výkon obrazu, vrátane farebného a bieleho jas, kontrastu, HDR10, spracovania farieb, ako aj schopnosti prijímať, spracúvať a premietiť obsah v rozlíšení 4K. Výsledný obraz je realistickejší a prekonáva vlastnosti rozlíšenia Full HD.

The logo for HDR (High Dynamic Range), consisting of the letters 'HDR' in white on a black rectangular background.

HDR

HDR

Vysoký dynamický rozsah (HDR) dáva obrazu väčšiu hĺbku odtieňov a umožňuje vidieť neuveriteľné detaily, ktoré predtým nebolo možné rozoznať. HDR prehlbuje farby, vďaka čomu obraz pôsobí prirodzenejšie, a predsa intenzívnejšie, a v konečnom dôsledku atraktívnejšie.

Dokonalý zážitok z kina s rozlíšením 4K PRO-UHD

EH-TW7000

EH-TW7100

Ponorte sa do hier, filmov a nekonečného sledovania videí v rozlíšení 4K PRO-UHD⁵.

Nastavenie je jednoduché vďaka pripojeniam na streamovanie a ďalším zariadeniam s dvoma portami HDMI.

Vďaka našej technológii 3LCD a pôsobivému dynamickému kontrastnému pomeru až 100 000:1 v týchto produktoch získate obraz plný živých farieb a detailne prekreslených tieňov.

Hlavné funkcie

- 4K PRO-UHD⁵, s podporou HDR
- Kvalitný živý obraz s jasom 3 000 lúmenov
- Kontrastný pomer až 100 000:1 zaisťujúci sýte odtiene čiernej
- Veľkosť projekčnej plochy až 500"
- Zabudované stereofónne reproduktory s výkonom 10 W (iba model EH-TW7100)
- Kompatibilita so streamovacími zariadeniami
- Až 7 rokov zábavy s lampovým zdrojom svetla s dlhou životnosťou⁶



Nenechajte si uniknúť detaily

Rozlíšenie 4K PRO-UHD⁵ znamená jasný, neuveriteľne ostrý a verný obraz. Tento obraz vzniká spojením pokročilých technológií spoločnosti Epson s možnosťou prijímať obsah v natívnom rozlíšení 4K a zvýšiť kvalitu obsahu s nižším rozlíšením než 4K na úroveň, ktorá prekračuje kvalitu rozlíšenia Full HD.



EH-TW9400

Model EH-TW9400 je projektor pre tých, ktorí sa oddávajú domácej zábave seriózne. Veľkoplošná projekcia (až 300") má dokonalý obraz s rozlíšením 4K PRO-UHD⁵, jasom 2 600 lúmenov a neuveriteľne vysokým kontrastným pomerom s výnimočnými farbami.

A keď sa pridá interpolácia snímok a technológia potlačenia okolitého hluku, môžete si byť istí, že na filmy sa nebudete len dívať, ale budete ich prežívať.

Hlavné funkcie

- Podpora HDR s farebnou hĺbkou 10 bitov a frekvenciou 60 Hz
- Kvalitný živý obraz s jasom 2 600 lúmenov
- Kontrastný pomer až 1 200 000:1 zaisťujúci sýte odtiene čiernej
- Správa farieb s certifikátom ISF



EH-LS12000B
EH-LS11000W

Doprajte si špičkový zážitok z domáceho kina v pohodlí svojho domova s projektormi EH-LS12000B a EH-LS11000W. Vďaka revolučnej laserovej technológii premietania 3LCD, rozlíšeniu 4K a podpore technológie HDR10+ ponúka tento projektor s vysokým rozlíšením fenomenálnu kvalitu obrazu a farebný svetelný výkon, ktorý zvyšuje latku v oblasti kvality obrazu.

Hlavné funkcie

- Rozlíšenie 4K s 8,3 mil. pixelov
- Laserový zdroj svetla
- Kvalitný živý obraz s jasom až 2 700 lúmenov
- Oficiálny partner technológie HDR10+
- Kontrastný pomer až 2 500 000:1 zaisťujúci sýte odtiene čiernej
- Rozhranie HDMI 2.1 pre vstup signálu s rozlíšením 4K a frekvenciou 120 snímok/s
- Pripravené na softvérovú kalibráciu Calman
- Menej ako 20 ms³ hodnota oneskorenia vstupu (prepnite na RÝCHLY režim v nastaveniach obrazu)

Užívajte
si veľký obraz
u vás doma



CO-FH01

CO-FH02

Ideálne zariadenie na pozeranie filmov, rekreačné hranie hier a oveľa viac.

Tieto projektory s rozlíšením Full HD sú nabité radom dôležitých funkcií.

Jednoducho sa nastavujú a premiestňujú, vďaka čomu sa výborne hodia na používanie doma či v domácej kancelárii.

Hlavné funkcie

- Zariadenie Android TV™ je súčasťou balenia (iba u modelu FH02)
- Rozlíšenie Full HD
- Jasný a čistý obraz s jasom až 3 500 lúmenov
- Veľkosť projekčnej plochy až 391"
- Automatická korekcia lichobežníkového skreslenia obrazu (iba u modelu FH02)
- Až 18 rokov zábavy s lampovým zdrojom svetla s dlhou životnosťou⁶



EB-FH06

Model EB-FH06 je ideálny na premietanie na veľkú plochu v domácnosti alebo kancelárii a je navrhnutý na jednoduchú inštaláciu. Lampový zdroj svetla s dlhou životnosťou je zárukou, že vás čaká 18 rokov zábavy⁶. Jas 3 500 lúmenov, rozlíšenie Full HD a technológia 3LCD, to všetko je zárukou čistého a jasného obrazu.

Hlavné funkcie

- Rozlíšenie Full HD
- Jasný a čistý obraz s jasom až 3 500 lúmenov
- Kontrastný pomer až 16 000:1 zaisťujúci sýte odtiene čiernej
- Veľkosť projekčnej plochy až 332"
- Automatická korekcia lichobežníkového skreslenia obrazu
- Až 18 rokov zábavy s lampovým zdrojom svetla s dlhou životnosťou⁶

Aký projektor zvolit'

Aj keď sú všetky naše projektory viacúčelové, odporúčame na uvedené aktivity nasledujúce modely, ktoré zaručia optimálne zobrazenie.

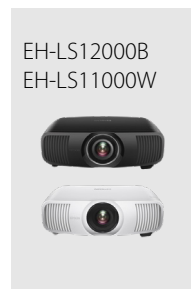
Domáca zábava (filmy, šport & herné konzoly)



Domáce kino 4K PRO-UHD



Domáce kino s rozlíšením 4K



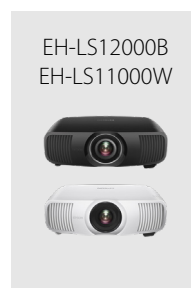
Príležitostné hranie hier



Hranie hier s rozlíšením 4K PRO-UHD



Hranie hier v rozlíšení 4K



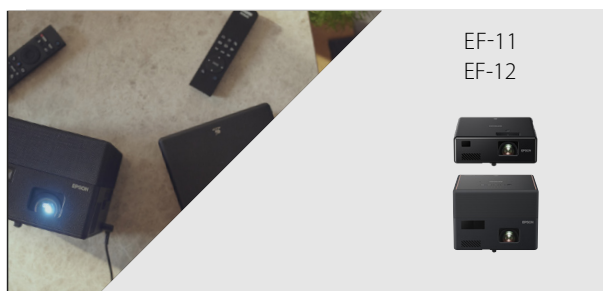
EpiqVision

Rad laserových televíznych projektorov prináša cenovo dostupný veľký obraz a pôsobivú zábavu do viacerých miestností vo vašej domácnosti.

Laserový TV projektor – EpiqVision Ultra (odporúča sa používať v obývačke)



Laserová projekcia – EpiqVision Mini (prenosná)



EPSON®

androidtv



sound by YAMAHA



Android TV™

Google, Android, Google Play, YouTube a ďalšie značky sú ochrannými známkami spoločnosti Google LLC.

¹ Prenášanie je optimalizované iba pre vybrané služby. Kvalita streamovania pre iný obsah sa môže líšiť. Podporované operačné systémy a zariadenia: Android 2.3 a novší, iOS® 7 a novší, Windows® 7 a novší, Mac OS® 7 a novší a Chrome OS (verzia 38 alebo novšia).

² Funkcia Vyhľadávanie Google funguje na celom svete. Vyhľadávanie Google nedokáže sprostredkovať komunikáciu tohto inteligentného riešenia s asistentom Google Home. Asistent Google nie je k dispozícii v niektorých jazykoch a krajinách.

³ Na meranie oneskorenia vstupu neexistuje oficiálny štandard a toto meranie sa vykonáva na základe metódy stanovenej spoločnosťou Epson. Upozorňujeme, že každý výrobca meria oneskorenie vstupu nezávisle podľa svojich vlastných metód, a preto sa odporúča použiť ho iba ako referenciu. Oneskorenie vstupu projektoru sa môže líšiť v dôsledku rozdielného vstupného signálu, podmienok nastavenia atď.

⁴ Údaje vychádzajú z každodenného sledovania obsahu počas piatich hodín s projektorom v úspornom režime.

⁵ Obrazová technológia 4K enhancement zdvojnásobuje rozlíšenie Full HD tým, že uhlopriečne posunie každý pixel. V režime 3D je rozlíšenie Full HD.

⁶ Údaje vychádzajú z každodenného sledovania filmu s priemernou dĺžkou 1 hodina 45 minút s lampou v úspornom režime.

⁷ Jas farieb (farebný svetelný výkon) v najjasnejšom režime meraný laboratóriom tretej strany v súlade s normou IDMS 15.4. Jas farieb sa bude líšiť v závislosti od podmienok používania. Najpredávanejšie 3LCD projektory Epson v porovnaní s najpredávanejšími 1-čipovými DLP projektormi na základe údajov o predaji NPD predaja pre obdobie od októbra 2019 do septembra 2020. Ďalšie informácie získate na webovej stránke www.epson.sk/CLO.

⁸ 2001 až 2022, 500 a viac lúmenov, okrem TV bez obrazovky, Futuresource Consulting – Quarterly Projector Market Insights – Worldwide Analyzer CY22Q4.

⁹ Objem farebného rozsahu v najjasnejšom režime, meraný v nezávislom laboratóriu v 3D v priestore CIE L*a*b*. Najpredávanejšie projektory 3LCD značky Epson v porovnaní s najpredávanejšími 1-čipovými projektormi DLP na základe údajov o predaji vyhodnotených spoločnosťou NPD za obdobie od mája 2017 do septembra 2020.

¹⁰ Aplikáciu Epson Online Meetings vytvorila spoločnosť Epson pomocou súpravy pre vývoj softvéru od spoločnosti Zoom. Technické parametre a funkcie aplikácie sa môžu líšiť od pôvodnej aplikácie Zoom.

EPSON EUROPE B.V.
Organizačná zložka
Greenline Kačerov, Jihlavská
1558/21
140 00 Praha - Michle
Česká republika

Infolinka: +421 232 786 682
www.epson.sk

@epsonczsk
 epson-cesko-a-slovensko

Ochranné známky a registrované ochranné známky sú vlastníctvom spoločnosti Seiko Epson Corporation alebo príslušných vlastníkov. Informácie o tomto výrobku môžu byť zmenené bez predchádzajúceho upozornenia.