

Projektory do domowego centrum rozrywki i kina domowego

# Duży ekran Bez ograniczeń



Produkty światowej klasy  
Usain Bolt

EPSON®

# EpiqVision

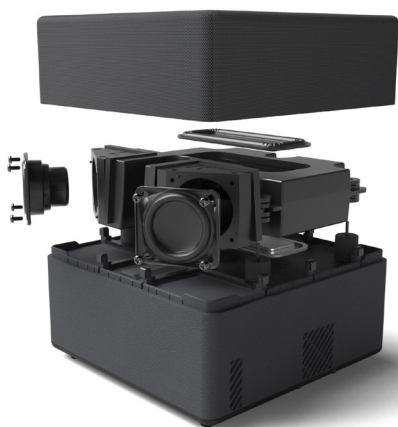
Nowa linia projektorów laserowych firmy Epson:

Mini – EF-11 i EF-12

Ultra – EH-LS650 i EH-LS800

Nasze urządzenia Epson Laser TV oferują niedrogą, wciągającą rozrywkę domową na dużym ekranie oraz do 10 lat bezobsługowego i wygodnego oglądania<sup>4</sup> dla całej rodziny. To prawdziwa alternatywa dla tradycyjnych telewizorów.

sound by  **YAMAHA**



Zwiększ jakość domowej rozrywki i ciesz się najwyższej klasy dźwiękiem dzięki wyjątkowej, zaawansowanej technologii DSP AudioEngine™ firmy YAMAHA. Zapewnia ona niezwykle dźwięk przestrzenny 3D dopasowany do dużych ekranów.

**androidtv**



 Chromecast built-in



# Domowa rozrywka dzięki EpiqVision

## Salon

Projektor Laser TV 4K PRO-UHD EH-LS650  
Urządzenie oparte na systemie Android TV™  
60–120 cali



## Gabinet

Miniprojektor Laser TV EF-11  
30–150 cali



## Sypialnie

Miniprojektor Laser TV EF-12  
Urządzenie z systemem Android TV™  
30–150 cali



## Salon

Projektor Laser TV 4K PRO-UHD  
EH-LS800  
Urządzenie z systemem Android TV™  
80–150 cali



# Inteligentna projekcja



EpiqVision Ultra  
EH-LS800W | Urządzenie z systemem Android TV™  
EH-LS800B | Urządzenie z systemem Android TV™

sound by  **YAMAHA**

# androidtv

Ciesz się możliwościami Android TV.  
Uzyskaj dostęp do ponad 400 000\* filmów  
i seriali, wyświetlaj zdjęcia, słuchaj muzyki  
i wiele więcej<sup>1</sup>.



EpiqVision Mini EF-12  
Urządzenie z systemem Android TV™

sound by  **YAMAHA**



CO-FH02 | Urządzenie z systemem Android TV™



EH-TW6250 | Urządzenie z systemem Android TV™

## Chromecast built-in

Wbudowane rozwiązanie Chromecast to platforma, która umożliwia przesyłanie strumieniowe ulubionych treści z telefonu, tabletu czy laptopa prosto do projektora. Z łatwością steruj projektorem za pośrednictwem ulubionych aplikacji na urządzeniach iPhone®, iPad®, telefonach i tabletach z systemem Android, laptopach Mac® lub z systemem Windows®, a także Chromebookach<sup>1</sup>.

# Inteligentna projekcja



Szybszy dostęp do ulubionej rozrywki. Wyszukuj seriale, przeglądaj polecane pozycje, a także szybciej zarządzaj projektorem za pomocą głosu. Skorzystaj z pomocy Asystenta Google na dużym ekranie<sup>2</sup>.



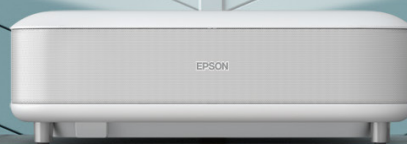
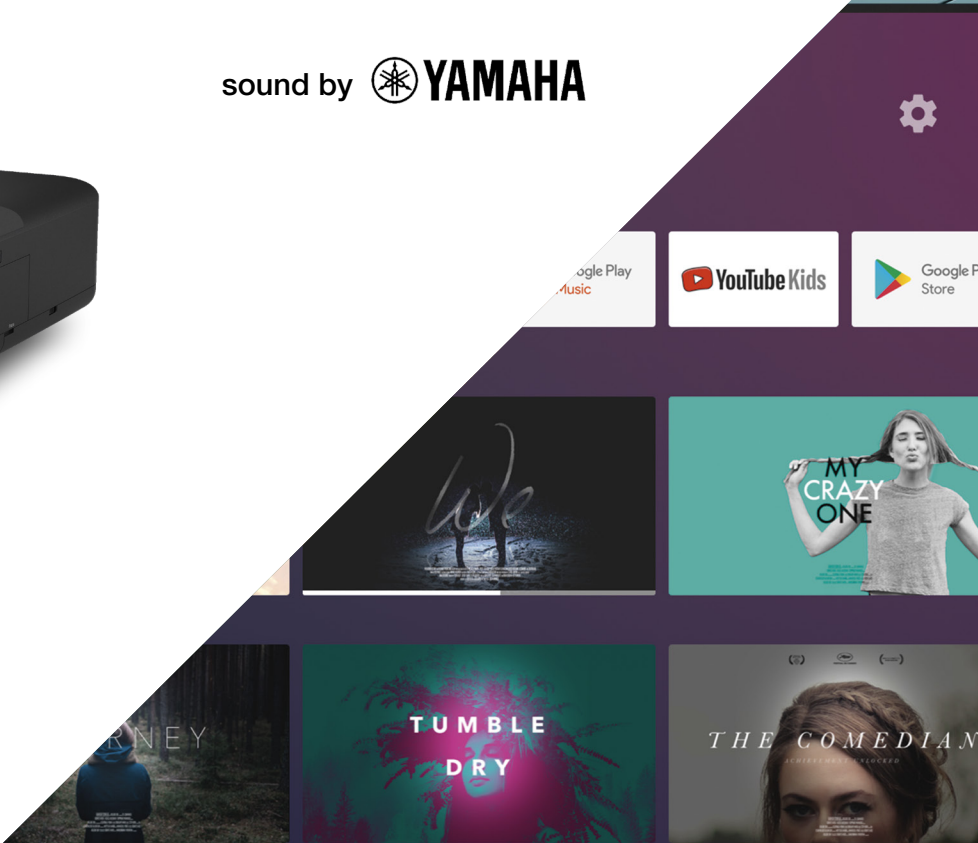
EpiqVision Ultra

EH-LS650B | Urządzenie z systemem Android TV™

EH-LS650W | Urządzenie z systemem Android TV™

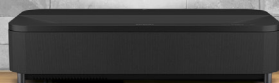


sound by  **YAMAHA**



# EpiqVision

## Domowa rozrywka w doskonałym stylu



EpiqVision Ultra  
EH-LS800W  
EH-LS800B



sound by  YAMAHA

androidtv



Dzięki EH-LS800 możesz korzystać z projektorów kina domowego nawet w bardzo małych pomieszczeniach.

Te projektory superkrótkiego rzutu 4K PRO-UHD<sup>5</sup> mogą wyświetlić obraz o przekątnej do 150 cali, mimo że ustawia się je blisko ściany.

Wybierz model EH-LS800B o eleganckiej czarnej obudowie lub EH-LS800W w kolorze neutralnej bieli.

#### Najważniejsze cechy

- Można ustawić blisko ściany (80 cali z odległości 2,3 cm)
- Urządzenie Android TV™ (w zestawie)
- 4K PRO-UHD<sup>5</sup> z obsługą HDR10
- Wysokiej jakości żywe obrazy o jasności 4000 lumenów
- Głęboka czerń dzięki współczynnikowi kontrastu na poziomie 2 500 000:1
- Przekątna ekranu do 150 cali
- Dźwięk YAMAHA
- Trwałe laserowe źródło światła zapewnia doskonałą rozrywkę nawet przez 10 lat<sup>4</sup>
- Input lag poniżej 20 ms<sup>3</sup> w trybie gry (tylko port HDMI 3)
- Automatyczna konfiguracja za pomocą aplikacji Epson Setting Assistant

# EpiqVision

## Nowoczesny design, elastyczne opcje wyświetlania

EpiqVision Ultra

EH-LS650B

EH-LS650W

Otwórz się na większe i bardziej ekscytujące możliwości rozrywki domowej, zachowując dotychczasowy wygląd swojego domu.

Seria projektorów o ultrakrótkim rzucie EH-LS650 oferuje dźwięk firmy YAMAHA i system Android TV. To inteligentne i uniwersalne rozwiązanie pozwala z łatwością przesyłać strumieniowo treści z posiadanego urządzenia i wyświetlać multimedia z telefonu. Ten wydajny projektor generuje wyraziste obrazy, które wyglądają jak żywe nawet w jasnych pomieszczeniach.



### Najważniejsze cechy

- Urządzenie Android TV™ (w zestawie)
- Dźwięk YAMAHA
- 4K PRO-UHD<sup>5</sup>
- Wysokiej jakości żywe obrazy o jasności 3600 lumenów
- Głęboka czerń dzięki wysokiemu współczynnikowi kontrastu 2 500 000:1
- Głośnik YAMAHA z łącznością Bluetooth
- Przekątna ekranu do 120 cali
- Input lag poniżej 20 ms<sup>3</sup>
- Automatyczna konfiguracja za pomocą aplikacji Epson Setting Assistant
- Trwałe laserowe źródło światła zapewnia doskonałą rozrywkę nawet przez 10 lat<sup>4</sup>

sound by  **YAMAHA**



# EpiqVision Miniprojektor Laser TV



EpiqVision Mini

EF-11

EF-12

Linie miniprojektorów Laser TV uzupełniają modele EF-11 i EF-12.

Te eleganckie i niedrogie projektory są kompaktowe i lekkie, dzięki czemu można je z łatwością przenosić.

Efektem zastosowania technologii 3LCD są żywsze i jaśniejsze kolory, nawet przy świetle dziennym. Dzięki inteligentnym rozwiązaniom projektory te doskonale sprawdzą się w nowoczesnym domu.

#### Najważniejsze cechy

- Full HD 1080p
- Wyświetlanie obrazu na dowolnej powierzchni
- Przekątna ekranu do 150 cali
- Wbudowana funkcja Miracast (tylko EF-11)
- Trwałe laserowe źródło światła zapewnia doskonałą rozrywkę nawet przez 10 lat<sup>4</sup>

#### Najważniejsze cechy (ponad te oferowane w modelu EF-11)

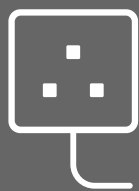
- Urządzenie Android TV™ (w zestawie)
- Dźwięk YAMAHA
- Aplikacja Epson Online Meetings, oparta na technologii ZOOM<sup>10</sup>
- Głośnik YAMAHA z łącznością Bluetooth
- Elementy wykończenia w kolorze miedzi w standardzie

sound by  **YAMAHA**



# Niezwykła łatwość użycia

Wiele osób uważa,  
że konfiguracja projektorów jest  
trudna. W rzeczywistości nie  
jest to skomplikowane zadanie,  
jak mogłoby się wydawać.



## Podłącz

Podłącz projektor  
do zasilania.

## Włącz

Uruchom projektor  
za pomocą przycisku zasilania.

## Połącz

Podłącz  
urządzenie  
do portu HDMI\*.

## Odtwórz

To wszystko! Teraz  
możesz już cieszyć się  
treściami wyświetlanymi  
na projektorze  
w swoim domu.

\* Urządzenie do przesyłania strumieniowego, odtwarzacz DVD, odtwarzacz Blu-ray, dekodery, konsole do gier i laptopy

# Niezwykła dynamika obrazu



EH-TW6150

EH-TW6250

Projektory serii EH-TW6000 o rozdzielczości 4K PRO-UHD są wyposażone we wszystkie przydatne technologie, w tym system Android TV (tylko EH-TW6250), dzięki którym możesz komfortowo grać w salonie na dużym ekranie.

Łatwa konfiguracja, wyrazisty obraz, żywe kolory i płynny ruch sprawiają, że urządzenie idealnie nadaje się do domowej rozrywki – od oglądania filmów i programów sportowych po granie w gry z input lag poniżej 20 ms<sup>3</sup>.

## Najważniejsze cechy

- Urządzenie Android TV™ w zestawie (tylko model TW6250)
- 4K PRO-UHD
- Wysokiej jakości kontrastowe i żywe obrazy o jasności 2800 lumenów
- Głęboka czerń i lepsza widoczność ciemnych obszarów obrazu dzięki współczynnikowi kontrastu do 35 000:1
- Przekątna ekranu do 500 cali
- Wyjątkowe funkcje zwiększające przyjemność z grania
- Korekcja przesunięcia obiektywu w pionie +/- 60% i pionowa korekcja geometrii obrazu
- Optymalizacja szczegółów
- Trwałe źródło światła zapewnia doskonałą rozrywkę nawet przez 11 lat.<sup>6</sup>
- Input lag poniżej 20 ms<sup>3</sup> (należy zmienić na tryb FAST w ustawieniach obrazu)



# Niesamowita jakość obrazu



## Obrazy, które wyglądają jak żywe

Projektory Epson oferują do 3 razy jaśniejsze kolory niż porównywalne jednokładowe projektory DLP<sup>7</sup>.

Technologia 3LCD zapewnia generowanie wyjątkowo jasnych, a zarazem kolorowych obrazów dzięki jednakowemu natężeniu światła białego i kolorowego. Nie ma efektu tęczy, nie trzeba stosować kół kolorów ani segmentów białych, a obrazy są jaśniejsze i bardziej realistyczne.



## Nie stracisz żadnego szczegółu

4K PRO-UHD<sup>5</sup> to nie tylko rozdzielczość. Standard ten obejmuje też wszystkie czynniki mające wpływ na jakość obrazu, w tym jasność kolorów i bieli, kontrast, HDR10, przetwarzanie kolorów oraz zdolność odbierania, przetwarzania i wyświetlania treści 4K. Efekt to bardziej realistyczne obrazy w rozdzielczości wyższej niż Full HD.

The logo for HDR, featuring the text 'HDR' in white on a black background with a thin white border.

## HDR

Szeroki zakres dynamiki daje efekt wyjątkowej głębi obrazu i umożliwia dostrzeganie najdrobniejszych szczegółów, co wcześniej nie było możliwe. HDR zwiększa również nasycenie kolorów, więc obraz wydaje się dużo bardziej naturalny, a jednocześnie intensywny i jest bardziej realistyczny.

# Najwyższej jakości kino domowe dzięki 4K PRO-UHD

EH-TW7000

EH-TW7100

Zanurz się w świecie gier, filmów i seriali dzięki 4K PRO-UHD<sup>5</sup>.

Dwa porty HDMI ułatwiają podłączenie urządzeń strumieniujących itp.

Produkty te oferują żywe kolory i wyraziste cienie, wykorzystując technologię 3LCD, a także imponujący współczynnik kontrastu dynamicznego do 100 000:1.

## Najważniejsze cechy

- 4K PRO-UHD<sup>5</sup> z obsługą HDR
- Wysokiej jakości żywe obrazy o jasności 3000 lumenów
- Głęboka czerń dzięki współczynnikowi kontrastu na poziomie 100 000:1
- Przekątna ekranu do 500 cali
- Wbudowane głośniki stereo 10 W (tylko EH-TW7100)
- Zgodność z urządzeniami do przesyłania strumieniowego
- Trwałe źródło światła zapewnia doskonałą rozrywkę nawet do 7 lat.<sup>6</sup>



## Nie stracisz żadnego szczegółu

4K PRO-UHD<sup>5</sup> zapewnia jasny, zachwycająco ostry i żywy obraz, łącząc zaawansowane technologie firmy Epson z możliwością obsługi treści w rzeczywistej rozdzielczości 4K i skalowania do rozdzielczości 4K materiałów o rozdzielczości Full HD.



EH-TW9400

EH-TW9400 to projektor do kina domowego dla fanów wciągającej rozrywki. Projekcja wielkoformatowa (do 300 cali) oferuje doskonały obraz 4K PRO-UHD<sup>5</sup>, jasność 2600 lm oraz niezwykle wysoki współczynnik kontrastu zapewniający wyjątkowe kolory.

Dodatkowo technologie interpolacji klatek i redukcji szumów sprawiają, że każdy film będzie wyjątkowym przeżyciem.

#### Najważniejsze cechy

- Obsługa 60 Hz 10-bit HDR
- Wysokiej jakości żywe obrazy o jasności 2600 lumenów
- Głęboka czerń dzięki współczynnikowi kontrastu na poziomie 1 200 000:1
- Zarządzanie kolorami z certyfikatem ISF



EH-LS12000B

EH-LS11000W

Ciesz się prawdziwie kinowymi doznaniem dzięki projektorom EH-LS12000B i EH-LS11000W. Dzięki rewolucyjnej technologii projekcji laserowej 3LCD, rozdzielczości 4K oraz obsłudze standardu HDR10+ projektory zapewniają fenomenalną jakość obrazu i jasność kolorów, podnosząc poziom każdego seansu.

#### Najważniejsze cechy

- 4K, 8,3 mln pikseli
- Laserowe źródło światła
- Wysokiej jakości żywe obrazy o jasności do 2700 lumenów
- Oficjalny partner HDR10+
- Głęboka czerń dzięki współczynnikowi kontrastu na poziomie 2 500 000:1
- HDMI 2.1 z wejściem 4K / 120 kl./s
- Kalibracja Calman Ready
- Input lag poniżej 20 ms<sup>3</sup> (należy zmienić na tryb FAST w ustawieniach obrazu)

Ciesz się magią  
dużego ekranu  
w swoim domu



CO-FH01

CO-FH02

Doskonale nadają się do oglądania filmów, grania w gry i wiele więcej.

Te projektory Full HD oferują wiele przydatnych funkcjonalności.

Są łatwe w konfiguracji i przenoszeniu, dzięki czemu idealnie się sprawdzają zarówno w domu, jak i w biurze.

#### Najważniejsze cechy

- Urządzenie Android TV™ w zestawie (tylko model FH02)
- Full HD
- Wyraźny i jasny obraz o jasności do 3000 lumenów
- Przekątna ekranu do 391 cali
- Automatyczna korekcja geometrii obrazu (tylko model FH02)
- Trwałe źródło światła zapewnia doskonałą rozrywkę nawet do 18 lat.<sup>6</sup>



EB-FH06

Idealny do wyświetlania treści na dużym ekranie w domu i w biurze, EB-FH06 został zaprojektowany z myślą o łatwej instalacji. Długi czas eksploatacji lampy oznacza 18 lat rozrywki<sup>6</sup>. 3500 lumenów, rozdzielczość Full HD i technologia 3LCD zapewniają wyraźny i jasny obraz.

#### Najważniejsze cechy

- Full HD
- Wyraźny i jasny obraz o jasności do 3500 lumenów
- Głęboka czerń dzięki współczynnikowi kontrastu na poziomie 16 000:1
- Przekątna ekranu do 332 cali
- Automatyczna korekcja geometrii obrazu
- Trwałe źródło światła zapewnia doskonałą rozrywkę nawet do 18 lat.<sup>6</sup>

# Wybór projektora – poradnik

Nasze projektory są uniwersalne, jednak aby zagwarantować optymalne wrażenia, polecamy następujące modele do określonych zadań.

## Kino domowe (filmy, sport i seriale)




## Kino domowe 4K PRO-UHD



## Kino domowe 4K

EH-LS12000B  
EH-LS11000W



## Okazjonalne granie




## Gry 4K PRO-UHD



## Gry w 4K

EH-LS12000B  
EH-LS11000W





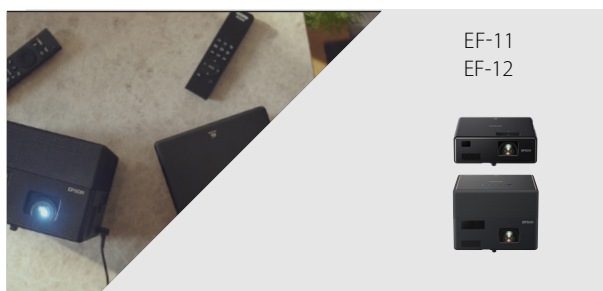
# EpiqVision

Oferta projektorów Laser TV obejmuje przystępne cenowo urządzenia zapewniające wciągającą rozrywkę na dużym ekranie w Twoim domu.

Projektor Laser TV – EpiqVision Ultra (zalecany do użytku w salonie)



Projektor Laser TV – EpiqVision Mini (przenośny)



# EPSON®

## androidtv



sound by YAMAHA



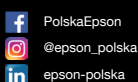
Android TV™

Google, Android, Google Play, YouTube i inne znaki są znakami towarowymi firmy Google LLC.

- <sup>1</sup> Przesyłanie zostało zoptymalizowane wyłącznie dla wybranych usług. Jakość może się różnić w przypadku pozostałych treści przesyłanych strumieniowo. Obsługiwane systemy operacyjne i urządzenia: Android 2.3 i nowszy, iOS® 7 i nowszy, Windows® 7 i nowszy, Mac OS® 7 i nowszy i Chrome OS (wersja 38 lub nowsza).
- <sup>2</sup> Funkcja Google Search jest dostępna na całym świecie. Funkcja Google Search nie zapewnia komunikacji pomiędzy inteligentnym rozwiązaniem a usługą Google Home. Funkcja Asystent Google jest niedostępna w niektórych krajach i językach.
- <sup>3</sup> Nie ma oficjalnego standardu pomiaru opóźnienia sygnału wejściowego tzw Input Lag. Ten pomiar wykonano na podstawie metody ustanowionej przez firmę Epson. Należy pamiętać, że każdy producent mierzy opóźnienie sygnału wejściowego (Input Lag) niezależnie, według własnych metod, dlatego zaleca się stosowanie tych pomiarów w charakterze informacji referencyjnych. Opóźnienie sygnału wejściowego projektora różni się w zależności od sygnału wejściowego, warunków instalacji itp.
- <sup>4</sup> Przy średniej długości projekcji treści wynoszącej 5 godz. dziennie i ustawieniu lampy w trybie ekonomicznym.
- <sup>5</sup> Technologia optymalizacji 4K przeciąga każdy piksel po przekątnej, aby podwoić rozdzielczość Full HD. Rozdzielczość w trybie 3D to Full HD.
- <sup>6</sup> Przy średniej długości filmu wynoszącej 1 godz. 45 min i ustawieniu lampy w trybie ekonomicznym.
- <sup>7</sup> Jasność kolorów (natężenie światła barwnego) w najjaśniejszym trybie została zmierzona zgodnie z IDMS 15.4 przez zewnętrzny ośrodek badawczy. Jasność kolorów różni się w zależności od warunków użytkowania. Najlepiej sprzedające się projektory z technologią 3LCD firmy Epson w porównaniu z najlepiej sprzedającymi się projektorami z technologią DLP, na podstawie danych sprzedażowych NPD za okres od października 2019 r. do września 2020 r. Więcej informacji na stronie [www.epson.pl/CLO](http://www.epson.pl/CLO)
- <sup>8</sup> 2001 do 2022 r., 500 lumenów i więcej, wyłączając bezekranowe telewizory, Futuresource Consulting – Quarterly Projector Market Insights – Worldwide Analyzer CY22Q4.
- <sup>9</sup> Gama kolorów w najjaśniejszym trybie zmierzona w niezależnym laboratorium w trybie 3D w przestrzeni barwnej CIE L\*a\*b\*. Najlepiej sprzedające się projektory z technologią 3LCD firmy Epson w porównaniu do najlepiej sprzedających się projektorów jednoczipowych z technologią DLP, na podstawie danych sprzedażowych NPD za okres od maja 2017 r. do września 2020 r.
- <sup>10</sup> Aplikacja Epson Online Meetings jest dziełem firmy Epson i została stworzona przy użyciu zestawu SDK (Software Development Kit) firmy Zoom. Jej parametry i funkcje mogą odbiegać od tych z oryginalnej aplikacji Zoom.

Epson Europe B.V. Sp. z o.o.  
Oddział w Polsce  
The Park Warsaw  
ul. Krakowiaków 48  
02-285 Warszawa  
Tel.: +48 22 375 75 00  
Fax.: +48 22 375 75 01

Infolinia: +48 22 295 37 25  
[www.epson.pl](http://www.epson.pl)



Znaki towarowe oraz zastrzeżone znaki towarowe są własnością firmy Seiko Epson Corporation lub odpowiednich firm. Informacje o produkcie mogą ulec zmianie bez uprzedzenia.