

Namų pramogų ir namų kino projektoriai

# Didelis ekranas Be ribų



*Pasaulinės klasės produktai  
Usain Bolt*

**EPSON®**



# EpiqVision

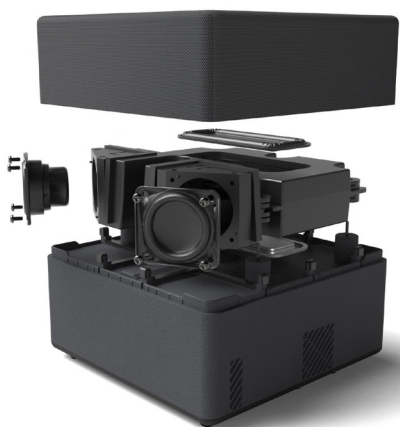
Naujoji „Epson“ lazerinių TV modelių gaminių grupė:

Mini - EF-11 & EF-12

Ultra - EH-LS650 & EH-LS800

Lazerinių TV projektorių asortimentas pasižymi dideliu, įtraukiančiu ekranu ir kartu suteikiama 10 metų techninė priežiūra, kad įrenginiu galėtumėte naudotis be rūpesčių.<sup>4</sup> Tai visai šeimai skirti įrenginiai ir yra puiki alternatyva tradiciniam televizoriui.

sound by  **YAMAHA**



Pagerinkite savo namų pramogų patirtį aukščiausios kokybės garsu su unikalia ir galinga YAMAHA DSP apdorojimo technologija „AudioEngine“™, kuri užtikrina stulbinantį 3D erdvinį garsą, atitinkantį įtraukiantį ekrano dydį.

**androidtv**



 Chromecast built-in



# Namų pramogos su „EpiqVision“

## Svetainė

4K PRO-UHD išmanusis lazerinis projekcinis TV EH-LS650  
Su „Android TV™“ įrenginiu  
60–120 col.

## Studija

Mažas lazerinis projekcinis TV EF-11  
30–150 col.



## Miegamieji

Mažas lazerinis projekcinis TV EF-12  
Su „Android TV™“ įrenginiu  
30–150 col.



## Svetainė

4K PRO-UHD lazerinis projekcinis televizorius EH-LS800  
Su „Android TV™“ įrenginiu  
80–150 col.



# Išmani projekcija



„EpiqVision Ultra“  
EH-LS800W | „Android TV™“ įrenginys  
EH-LS800B | „Android TV™“ įrenginys

sound by  **YAMAHA**

# androidtv

Viską darykite per „Android TV“.

Pasiekite daugiau nei 400 000+\* filmų ir laidų, peržiūrėkite nuotraukas, klausykitės muzikos ir dar daugiau<sup>1</sup>.



EpiqVision Mini EF-12  
„Android TV™“ įrenginys

sound by  **YAMAHA**



CO-FH02 | „Android TV™“ įrenginys



EH-TW6250 | „Android TV™“ įrenginys

## Chromecast built-in

Integruota „Chromecast“ – tai platforma, leidžianti transliuoti mėgstamas pramogas iš telefono, planšetinio ar nešiojamojo kompiuterio tiesiai į projektorių.

Lengvai valdykite projektorių jau žinomomis ir mėgstamomis programėlėmis iš savo „iPhone“<sup>®</sup>, „iPad“<sup>®</sup>, „Android“ telefono ar planšetinio kompiuterio, „Mac“<sup>®</sup> arba „Windows“<sup>®</sup> nešiojamojo kompiuterio ar „Chromebook“<sup>1</sup>.



# Išmani projekcija

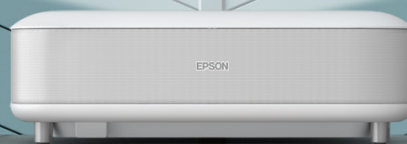
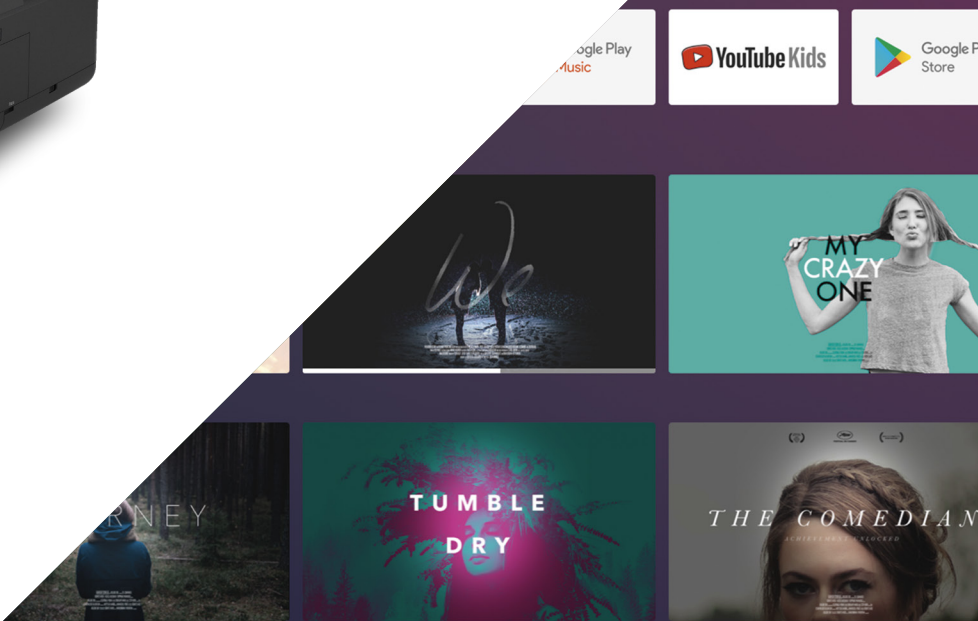


Greitesnis kelias į mėgstamas pramogas.  
leškokite laidų, gaukite rekomendacijų ir net  
greičiau valdykite projektorių balsu.  
Paprašykite „Google“ pagalbos dideliame ekrane<sup>2</sup>.



„EpiqVision Ultra“  
EH-LS650B | „Android TV™“ įrenginys  
EH-LS650W | „Android TV™“ įrenginys

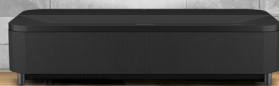
sound by  **YAMAHA**





# EpiqVision

## Mėgaukitės namų pramogomis stilingai



„EpiqVision Ultra“

EH-LS800W

EH-LS800B



sound by  YAMAHA

androidtv



Naudodami EH-LS800 asortimentą mėgaukitės namų kino projektorių pritaikomumu ir naudokite jį mažose erdvėse.

Šie „super-short-throw“ 4K PRO-UHD<sup>5</sup> lazeriniai projektoriai gali projektuoti didelį iki 150 colių vaizdą, kai yra pastatomi šalia sienos.

Rinkitės iš skirtingų stilių: EH-LS800B gali būti juodos spalvos, o EH-LS800W neutraliai baltos spalvos.

### Pagrindinės funkcijos

- Statykite arti sienos (80 col. ekranas esant 2,3 cm atstumui)
- „Android TV™“ įrenginys (pridedamas)
- 4K PRO-UHD<sup>5</sup> palaiko HDR10
- Aukštos kokybės ryškūs 4 000 liumenų vaizdai
- Sukuriamos ryškios tamsios spalvos ir perteikimas iki 2 500 000:1 kontrasto santykis
- Ekranas dydis iki 150 colių
- Garso kokybę užtikrina YAMAHA
- Ilgai veikiantis lazerinis šviesos šaltinis suteikia iki 10 metų pramogų<sup>4</sup>
- Mažiau nei 20 ms<sup>3</sup> delsa žaidimų metu (tik HDMI 3 prievadas)
- Automatiška sąranka naudojant „Epson Setting Assistant“ programėlę



# EpiqVision

## Šiuolaikiško dizaino universalus projektorius

„EpiqVision Ultra“

EH-LS650B

EH-LS650W

Atverkite galimybes didesnėms ir įspūdingesnėms namų pramogoms, išlaikydami namų stilių.

„EH-LS650“ itin mažo atstumo projektorių serija pasižymi YAMAHA garsu ir „Android TV“ funkcija, tai reiškia, kad galite tiesiogiai transliuoti iš įrenginio į išmanųjį ir lankstų ekraną naudojant telefoną. Net šviesiose patalpose šis galingas projektorius užtikrina ryškius, tikroviškus vaizdus.



### Pagrindinės funkcijos

- „Android TV™“ įrenginys (pridedamas)
- Garso kokybę užtikrina YAMAHA
- 4K PRO-UHD<sup>5</sup>
- Aukštos kokybės ryškūs 3 600 liumenų vaizdai
- Sukuriamos ryškios tamsios spalvos ir perteikimas iki 2 500 000:1 kontrasto santykis
- YAMAHA garsiakalbis su „Bluetooth“ ryšiu
- Ekranas dydis iki 120 colių
- Mažiau nei 20 ms<sup>3</sup> delsa
- Automatiška sąranka naudojant „Epson Setting Assistant“ programėlę
- Ilgai veikiantis lazerinis šviesos šaltinis suteikia iki 10 metų pramogų<sup>4</sup>

sound by  **YAMAHA**





# EpiqVision

## Mažas lazerinis projekcinis TV



„EpiqVision Mini“

EF-11

EF-12

Mažų lazerinių projekcinių TV asortimentą sudaro EF-11 ir EF-12 įrenginiai.

Šie stilingi, puikios kainos projektoriai yra kompaktiški, lengvi ir gali būti lengvai nešiojami iš vieno kambario į kitą.

Vaizdai atrodo ryškesni ir šviesesni naudojant 3LCD technologiją, net natūralioje dienos šviesoje, o dėl išmaniųjų funkcijų šie projektoriai yra puikus sprendimas virtualiai namų erdvei sukurti.

#### Pagrindinės funkcijos

- „Full HD“ 1080p
- Projektuokite ant bet kokio paviršiaus
- Ekranas dydis iki 150 colių
- Įmontuotas „Miracast“ (tik EF-11)
- Ilgai veikiantis lazerinis šviesos šaltinis suteikia iki 10 metų pramogų<sup>4</sup>

#### Pagrindinės funkcijos (kartu su EF-12)

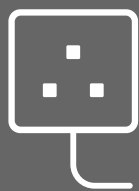
- „Android TV™“ įrenginys (pridedamas)
- Garso kokybę užtikrina YAMAHA
- „Epson Online Meeting“ programėlė, veikianti su ZOOM<sup>10</sup>
- YAMAHA garsiakalbis su „Bluetooth“ ryšiu
- Nemokamos varinės detalės

sound by  **YAMAHA**



# Labai lengvai naudojamas

Vyrauja klaidinga nuomonė, kad projektorius sunku sukonfigūruoti, tačiau pradėti naudoti namų projektorių yra paprasčiau, nei manote.



## Prijunkite

Prijunkite projektorių prie maitinimo šaltinio.

## Ijunkite

Ijunkite projektorių su maitinimo mygtuku.

## Susiekite

Sujunkite įrenginį su HDMI prievadu.\*

## Paleiskite

Štai ir viskas! Dabar galite mėgautis namų projektoriumi.

\*Transliuojantis medijas įrenginys, DVD grotuvas, „Blu-ray“ grotuvas, televizorių priedėlis, žaidimų konsolės ir nešiojamieji kompiuteriai



# Pajuskite kiekvieną posūkį



EH-TW6150

EH-TW6250

Su 4K PRO-UHD skiriamąja geba, EH-TW6000 serija pasižymi visomis reikalingomis technologijomis, įskaitant „Android TV“ (tik EH-TW6250), kad galėtumėte mėgautis dideliu ekranu ir puikiais žaidimų patirtimi savo svetainėje.

Paprastas įrenginio nustatymas, ryškūs vaizdai, spalvos ir sklandūs judesiai – įrenginys puikiai tinka visoms namų pramogoms, nuo sporto transliacijų ir filmų iki žaidimų, kadangi delso greitis yra mažesnis nei 20ms<sup>3</sup>.

## Pagrindinės funkcijos

- Pridedamas „Android TV™“ įrenginys (tik TW6250)
- 4K PRO-UHD
- 2 800 liumenai užtikrina aukštos kokybės ryškius vaizdus
- Didelis kontrasto santykis iki 35 000:1 užtikrinantis tikroviškas tamsias spalvas ir „Dark gamma uplift“ technologija
- Ekranų dydis iki 500 colių
- Unikalių žaidimų patirties patobulinimo funkcijos
- Vertikalus objektyvo poslinkis +/-60 % ir vertikalusis pagrindo koregavimas
- Detalių tobulinimas
- Ilgai veikiantis šviesos šaltinis suteikia iki 11 metų pramogų<sup>6</sup>
- Mažiau nei 20 ms<sup>3</sup> delsa (vaizdo nustatymuose aktyvinkite FAST (greitąjį) režimą)





# Puiki vaizdo kokybė



## Tikroviški vaizdai

„Epson“ projektoriai turi iki 3 kartų ryškesnes spalvas nei panašūs 1 lusto DLP® projektoriai<sup>7</sup>. „Epson“ 3LCD technologija sukuria itin ryškius ir spalvingus vaizdus, nes sukuria aukštos kokybės baltą bei spalvinės šviesos srautą. Nėra vaivorykštės efekto, spalviniai ar baltų segmentų vaizdai yra ryškesni ir tikroviškesni.



## Nepraleiskite detalių

4K PRO-UHD<sup>5</sup> tai ne tik raiškos specifkacija. Tai apima visus veiksnius, darančius įtaką vaizdo kokybei, įskaitant spalvoto ir nespalvoto vaizdo ryškumą, kontrastą, HDR10, spalvų apdorojimą, taip pat 4K turinio priėmimą, 4K turinio apdorojimą ir projektavimą. Vaizdai yra tikroviškesni ir viršija „Full HD“ raišką.



## HDR

Didelis dinaminis diapazonas suteikia vaizdams daugiau gylio ir leidžia pamatyti neįtikėtinas detales. Be to, spalvos tampa sodresnės, todėl vaizdai atrodo natūralesni, intensyvesni ir labiau įtraukiantys.

# Aukščiausios kokybės kino patirtis su 4K PRO-UHD

EH-TW7000

EH-TW7100

Įsijauskite į žaidimus, filmus ir serialus su 4K PRO-UHD<sup>5</sup>.

Lengvai konfigūruojamas, nes per du HDMI prievadus galima prijungti srautinės transliacijos ir kitus įrenginius.

Mūsų 3LCD technologija užtikrina ryškias spalvas ir aiškiai išreikštus šešėlius, o įspūdingas dinaminis kontrasto santykis šiuose gaminiuose siekia 100 000:1.

## Pagrindinės funkcijos

- 4K PRO-UHD<sup>5</sup> palaiko HDR
- Aukštos kokybės ryškūs 3 000 liumenų vaizdai
- Sukuriamos ryškios tamsios spalvos ir perteikimas iki 100,000:1 kontrasto santykis
- Ekranas dydis iki 500 colių
- Įmontuoti 10 W stereo garsiakalbiai (tik EH-TW7100)
- Transliavimo paslaugų suderinamumas
- Ilgai veikiantis šviesos šaltinis suteikia iki 7 metų pramogų<sup>6</sup>



## Nepraleiskite detalių

4K PRO-UHD<sup>5</sup> užtikrina ryškų, nepaprastai aiškų, tikrovišką vaizdą, nes suderina pažangias „Epson“ technologijas su galimybe priimti vietinį 4K turinį ir pagerinti ne 4K turinį, viršijantį „Full HD“ skiriamąją gebą.





EH-TW9400

EH-TW9400 – tai namų kino projektorius sukurtas tiems, kurie nori įtraukiančių pramogų. Didelės apimties projekcinis vaizdas (iki 300 colių) puikiai dera su 4K PRO-UHD<sup>5</sup> raiška, 2 600 liumenų ryškumu ir neįtikėtinai dideliu kontrasto santykiu – visa tai užtikrina išskirtines spalvas ir vaizdą.

Įjunkite kadru interpoliaciją ir triukšmo mažinimo technologiją – tai leis ne tik žiūrėti filmus, bet ir juos patirti.

#### Pagrindinės funkcijos

- Palaiko 10 bitų 60 Hz HDR
- Aukštos kokybės ryškūs 2 600 liumenų vaizdai
- Sukuriamos ryškios tamsios spalvos ir perteikimas iki 1,200,000:1 kontrasto santykis
- ISF sertifikuotas spalvų valdymas



EH-LS12000B  
EH-LS11000W

Su projektoriais EH-LS12000B ir EH-LS11000W savo namuose galėsite mėgautis moderniausia kino teatro patirtimi. Šie didelės raiškos projektoriai su revoliucine 3LCD lazerine projektavimo technologija, 4K skiriamąja geba ir HDR10+ palaikymu užtikrina fenomenalią vaizdo kokybę ir spalvų ryškumą, o tai pagerina bet kokią žiūrėjimo patirtį.

#### Pagrindinės funkcijos

- 4K 8,3 m pikselių
- Lazerinis šviesos šaltinis
- Aukštos kokybės ryškūs 2 700 liumenų vaizdai
- HDR10+ oficialus partneris
- Sukuriamos ryškios tamsios spalvos ir perteikimas iki 2 500 000:1 kontrasto santykis
- HDMI 2.1 4K / 120 kps. įvestis
- Su „Calman“ kalibravimu
- Mažiau nei 20 ms<sup>3</sup> delsa (vaizdo nustatymuose aktyvinkite FAST (greitąjį) režimą)



Mėgaukitės  
namuose didelio  
ekrano patirtimi





CO-FH01  
CO-FH02

Puikiai tinka filmams, žaidimams ir kitai veiklai. Šiuose „Full HD“ projektoriuose yra daugybė svarbių funkcijų. Juos paprasta įrengti ir nešioti, todėl įrenginiai puikiai tinka naudoti namuose ir biure.

#### Pagrindinės funkcijos

- Pridedamas „Android TV™“ įrenginys (tik FH02)
- „Full HD“
- Aiškūs ir ryškūs vaizdai iki 3 000 liumenų
- Ekranas dydis iki 391 colių
- Automatinis pagrindo vaizdo koregavimas (tik FH02)
- Ilgai veikiantis šviesos šaltinis suteikia iki 18 metų pramogų<sup>6</sup>



EB-FH06

EB-FH06 puikiai tinka didelės apimties turiniui projektuoti namuose ar biure, įrenginys taip pat yra lengvai montuojamas. Dėl kokybiško lempos šviesos šaltinio galėsite 18 metų mėgautis puikiomis pramogomis<sup>6</sup>. 3 500 liumenų kartu su „Full HD“ ir 3LCD technologijomis užtikrina aiškų ir ryškų vaizdą.

#### Pagrindinės funkcijos

- „Full HD“
- Aiškūs ir ryškūs vaizdai iki 3 500 liumenų
- Sukuriamos ryškios tamsios spalvos ir perteikimas iki 16,000:1 kontrasto santykis
- Ekranas dydis iki 332 colių
- Automatinis pagrindo vaizdo koregavimas
- Ilgai veikiantis šviesos šaltinis suteikia iki 18 metų pramogų<sup>6</sup>

# Projektoriaus vadovas

Nors visi mūsų projektoriai yra daugiaviečiai, optimaliam vaizdui užtikrinti rekomenduojame naudoti toliau nurodytus modelius.

Namų pramogos (filmai, sporto programos, serialai)

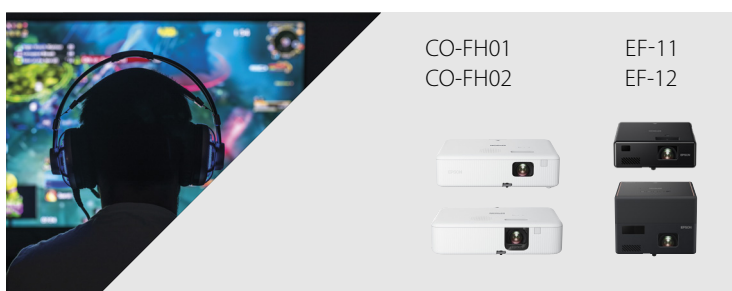


4K PRO-UHD namų kinas

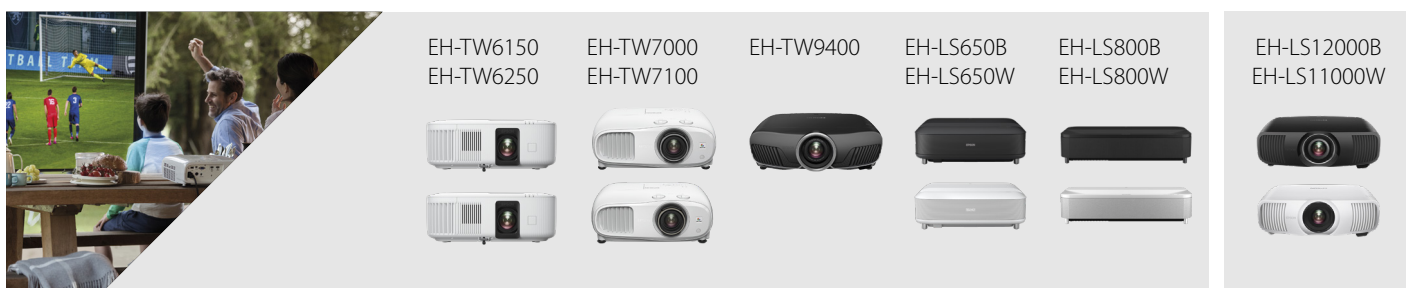


4K namų kinas

Žaidimai



4K PRO-UHD žaidimai



4K žaidimai



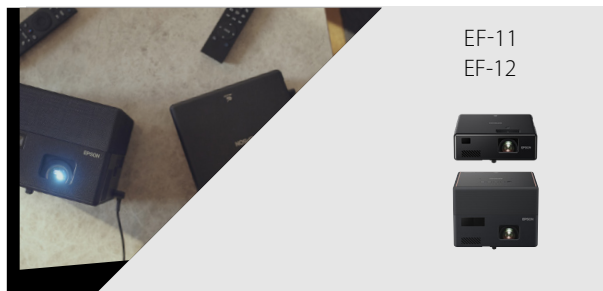
# EpiqVision

Lazerinių projekcinių TV asortimentas pasižymi puikia kaina, gali projektuoti didelius ekranus ir užtikrina įtraukiančias pramogas namų kambariuose.

Lazerinis projekcinis TV „EpiqVision Ultra“ (rekomenduojama įrengti svetainėse)



Lazerinis projekcinis TV „EpiqVision Mini“ (nešiojamas)



# EPSON®

## androidtv



sound by YAMAHA



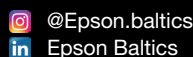
„Android TV™“

„Google“, „Android“, „Google Play“, „YouTube“ ir kiti ženklai yra „Google LLC“ prekės ženklai.

- 1 Optimizuotas tik tam tikrų paslaugų perdavimas. Kito turinio transliavimo kokybė gali skirtis. Palaikomos operacinės sistemos ir įrenginiai: „Android 2.3“ ir naujesnės versijos, „iOS® 7“ ir naujesnės versijos, „Windows® 7“ ir naujesnės versijos, „Mac OS® 7“ ir naujesnės versijos bei „Chrome OS“ (38 arba naujesnės versijos).
- 2 „Google Search“ funkcija veikia pasauliniu mastu. „Google Search“ negali keistis išmaniuoju sprendimu su „Google Home“, „Google Assistant“ gali būti neprieinamas tam tikromis kalbomis ir tam tikrose šalyse.
- 3 Nėra priimto oficialaus įvesties dėslos matavimo standarto ir šis matavimas atliktas naudojant „Epson“ nustatytą metodą. Atkreipkite dėmesį, kad kiekvienas gamintojas pagal savo metodus nepriklausomai nurodo įvesties dėslos, todėl rekomenduojama naudoti kaip informacinio pobūdžio duomenis. Projektoriaus įvesties dėslos skiriasi dėl įvesties signalo, nustatymo sąlygų ir kitų veiksnių.
- 4 Rezultatai grindžiami kiekvieną dieną po penkias valandas peržiūrėtu turiniu, o projektorius buvo nustatytas veikti ekonominiu režimu.
- 5 4K vaizdo gerinimo technologija pastumia kiekvieną pikselį įstrižai, kad padvigubintų „Full HD“ skiriamąją gebą. Skiriamoji geba yra „Full HD“ 3D režimu.
- 6 Kai kiekvieną dieną žiūrimas vidutiniškai 1 val. 45 min. trukmės filmas ir lempa nustatyta veikti ekonominiu režimu.
- 7 Spalvų ryškumas (spalvinės šviesos srautas) ryškiausiu režimu, išmatuotas trečiosios šalies laboratorijos pagal IDMS 15.4. Spalvų ryškumas priklauso nuo naudojimo sąlygų. Geriausiai parduodami „Epson“ 3LCD projektoriai, palyginti su geriausiai parduodamais 1 lusto DLP projektoriais, remiantis NPD tyrimo pardavimo duomenimis, gautais 2019 m. spalio – 2020 m. rugsėjo mėn. Daugiau informacijos rasite apsilankę svetainėje [www.epson.eu/CLO](http://www.epson.eu/CLO)
- 8 2001–2022 m., 500 ir daugiau liumenų, išskyrus televizorius be ekranų, „Futuresource Consulting“ – Projektorių rinkos ketvirčio išvalgos – „Worldwide Analyzer“ 2022 m. 4 ketvirtis.
- 9 Gama spektro apimtis ryškiausiu režimu, išmatuota trečiosios šalies laboratorijos 3D formatu CIE L\*a\*b\* koordinatų erdvėje. Paklausiausi „Epson“ 3LCD projektoriai, palyginti su paklausiausiais 1 lusto DLP projektoriais, remiantis NPD pardavimo duomenimis, gautais 2017 m. gegužės – 2020 m. rugsėjo mėn.
- 10 „Epson“ sukūrė programėlę „Epson Online Meetings“ naudodama „Zoom“ SDK (programinės įrangos kūrimo rinkinį). Specifikacijos ir funkcijos gali skirtis nuo originalios „Zoom“ taikomosios programos.

Epson Europe B.V.  
Azie Building,  
Atlas Arena Amsterdam  
Hoogoorddreed 5  
[www.epson.eu/contact-us](http://www.epson.eu/contact-us)

[www.epson.eu/contact-us](http://www.epson.eu/contact-us)



Prekės ženklai ir registruotieji prekės ženklai yra „Seiko Epson Corporation“ arba atitinkamų jų savininkų nuosavybė. Informacija apie produktą gali būti keičiama iš anksto nepranešus.