

Videoproiettori per l'Home Entertainment e l'Home Cinema

# Grande schermo Nessun limite



*Campioni di eccellenza  
Usain Bolt*

**EPSON®**

# EpiqVision

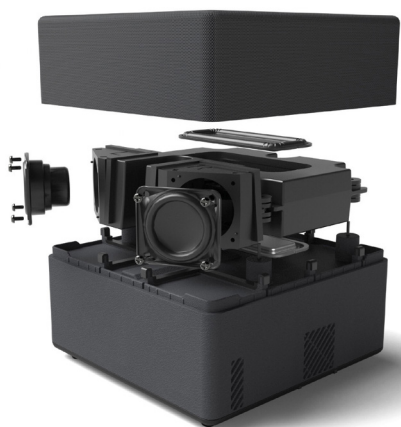
La nuova gamma Epson di videoproiettori TV laser:

Mini - EF-11 ed EF-12

Ultra - EH-LS650 ed EH-LS800

Vera e propria alternativa alla TV tradizionale, questi convenienti videoproiettori laser assicurano un'esperienza di Home Entertainment su grande schermo estremamente coinvolgente, per vedere in famiglia i film e programmi preferiti in tutta tranquillità, senza alcuna manutenzione per 10 anni<sup>4</sup>.

sound by  **YAMAHA**



Migliora l'esperienza di Home Entertainment grazie all'esclusiva tecnologia di elaborazione DSP AudioEngine™ di YAMAHA, che assicura un audio surround 3D di altissima qualità per rendere la visione su grande schermo ancora più immersiva.

**androidtv**



 Chromecast built-in



# Home Entertainment con EpiqVision

## Salotto

Videoproiettore TV laser 4K PRO-UHD EH-LS650  
Con Android TV™  
60"-120"



## Studio

Mini videoproiettore laser EF-11  
30"-150"



## Camera da letto

Mini videoproiettore laser EF-12  
Con Android TV™  
30"-150"



## Soggiorno

Videoproiettore TV laser 4K PRO-UHD  
EH-LS800  
Con Android TV™  
80"-150"



# Videoproiezione intelligente

## androidtv

Fai tutto con Android TV.

Accedi a oltre 400.000\* film e serie TV, guarda foto, ascolta musica e altro ancora<sup>1</sup>.



EpiqVision Ultra  
EH-LS800W | Android TV™  
EH-LS800B | Android TV™

sound by  **YAMAHA**



EpiqVision Mini EF-12  
Android TV™

sound by  **YAMAHA**



CO-FH02 | Android TV™



EH-TW6250 | Android TV™

## Chromecast built-in

Chromecast built-in è una piattaforma che consente di trasmettere in streaming i contenuti di intrattenimento preferiti da smartphone, tablet o laptop direttamente sul videoproiettore.

Controlla il videoproiettore in tutta facilità con le app che già conosci dal tuo iPhone®, iPad®, telefono o tablet Android e laptop Mac® o Windows®, oltre che dai dispositivi Chromebook<sup>1</sup>.

# Videoproiezione intelligente



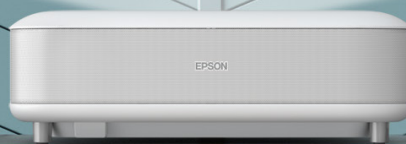
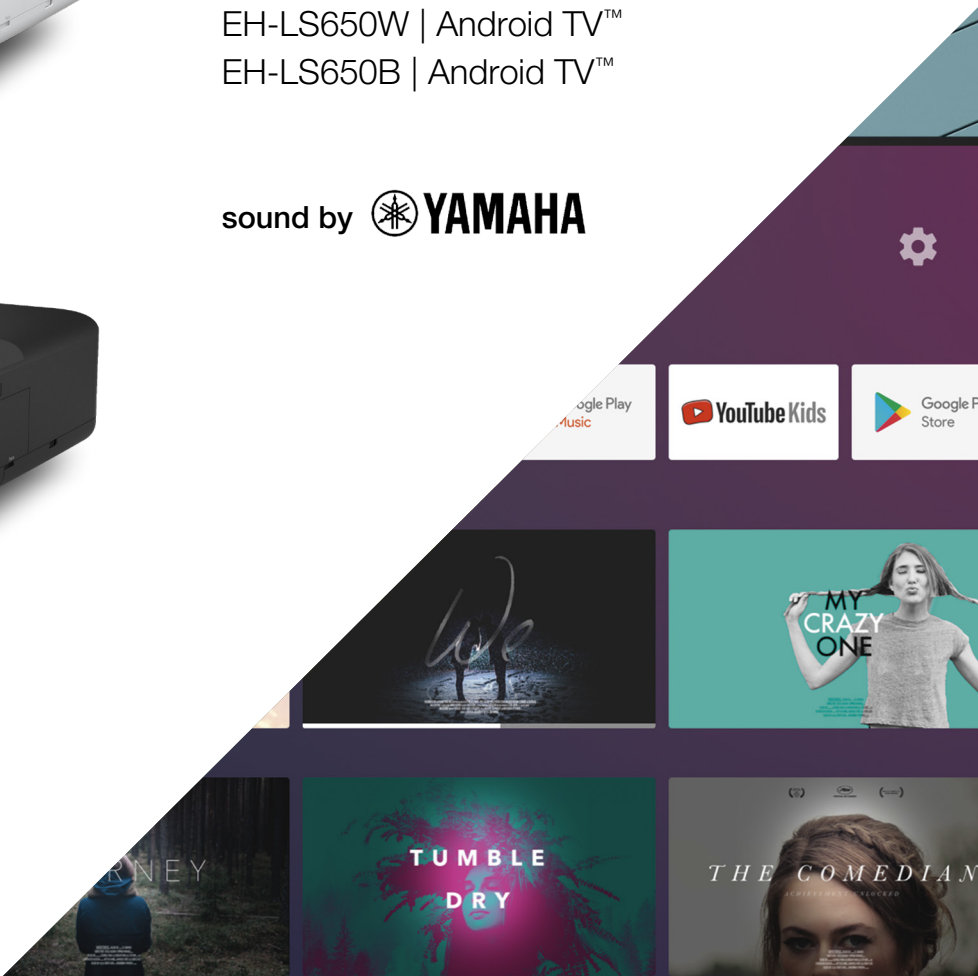
Con i comandi vocali accedi più velocemente all'intrattenimento che ami. Cerca programmi, ottieni consigli e gestisci più velocemente il videoproiettore con la tua voce.

Chiedi a Google un piccolo aiuto sul grande schermo<sup>2</sup>.



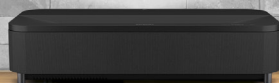
EpiqVision Ultra  
EH-LS650W | Android TV™  
EH-LS650B | Android TV™

sound by  **YAMAHA**



# EpiqVision

## Intrattenimento a casa con stile



EpiqVision Ultra  
EH-LS800W  
EH-LS800B



sound by  YAMAHA

androidtv



Grazie alla versatilità della gamma EH-LS800, puoi proiettare i film preferiti anche negli ambienti più piccoli.

Se posizionati a una distanza ravvicinata dalla parete, questi videoproiettori laser a ottica ultra-corta 4K PRO-UHD<sup>5</sup> sono in grado di riprodurre immagini di grandi dimensioni fino a 150 pollici.

Scegli il videoproiettore più adatto al tuo stile tra il modello EH-LS800B con case nero o il modello EH-LS800W con case bianco.

### Caratteristiche principali

- Posizionamento a distanza ridotta dalla parete (immagine proiettata di 80 pollici da 2,3 cm di distanza)
- Dispositivo Android TV™ (incluso)
- Risoluzione 4K PRO-UHD<sup>5</sup> con supporto dello standard HDR10
- Immagini brillanti e di alta qualità con luminosità di 4.000 lumen
- Neri profondi con rapporto di contrasto fino a 2.500.000:1
- Immagini proiettate con dimensioni fino a 150 pollici
- Audio YAMAHA
- Fino a 10 anni di intrattenimento grazie alla sorgente luminosa laser di lunga durata<sup>4</sup>
- Input lag inferiore a 20 ms<sup>3</sup> in modalità gaming (solo porta HDMI 3)
- Configurazione automatica tramite l'app Epson Setting Assistant

# EpiqVision

## Design moderno

## Display flessibile

EpiqVision Ultra  
EH-LS650B  
EH-LS650W

Scopri un'esperienza di Home Entertainment nuova e ancora più emozionante, senza stravolgere la casa.

I videoproiettori a ottica ultra-corta della serie EH-LS650 con tecnologia audio YAMAHA e Android TV consentono di trasmettere facilmente in streaming i contenuti preferiti direttamente dal videoproiettore oppure da un dispositivo mobile al videoproiettore in modo versatile e intelligente. Indipendentemente dalle condizioni di illuminazione, le immagini proiettate sono luminose e realistiche.



### Caratteristiche principali

- Dispositivo Android TV™ (incluso)
- Audio YAMAHA
- 4K PRO-UHD<sup>5</sup>
- Immagini brillanti e di alta qualità con luminosità di 3.600 lumen
- Neri profondi con rapporto di contrasto fino a 2.500.000:1
- Altoparlante YAMAHA Connettività Bluetooth
- Immagini proiettate con dimensioni fino a 120 pollici
- Input lag inferiore a 20 ms<sup>3</sup>
- Configurazione automatica tramite l'app Epson Setting Assistant
- Fino a 10 anni di intrattenimento grazie alla sorgente luminosa laser di lunga durata<sup>4</sup>

sound by  **YAMAHA**



# EpiqVision

## Mini-videoproiettori TV laser



EpiqVision Mini  
EF-11  
EF-12

I modelli EF-11 ed EF-12 completano la gamma dei nostri mini-videoproiettori laser. Eleganti, leggeri e compatti, questi convenienti videoproiettori possono essere spostati facilmente da una stanza all'altra.

La tecnologia 3LCD assicura immagini ancora più nitide e luminose, anche alla luce del giorno, mentre le funzionalità intelligenti di cui questi videoproiettori sono dotati li rendono la soluzione perfetta per una casa virtualmente connessa.

#### Caratteristiche principali

- Risoluzione Full HD 1080p
- Proiezione su qualsiasi superficie
- Immagini proiettate con dimensioni fino a 150 pollici
- Tecnologia Miracast integrata (solo EF-11)
- Fino a 10 anni di intrattenimento grazie alla sorgente luminosa laser di lunga durata<sup>4</sup>

#### Caratteristiche principali presenti in aggiunta sul modello EF-12

- Dispositivo Android TV™ (incluso)
- Audio YAMAHA
- App Epson Online Meetings basata su ZOOM<sup>10</sup>
- Altoparlante YAMAHA Connettività Bluetooth
- Dettagli in rame

sound by  **YAMAHA**



# Estremamente facili da usare

E' molto diffusa l'opinione che i videoproiettori siano difficili da installare, ma iniziare a utilizzarne uno a casa è molto più semplice di quanto si possa pensare.



## Collega

Collega il videoproiettore all'alimentazione.

## Accendi

Accendi il videoproiettore premendo l'apposito pulsante.

## Connetti

Connetti il dispositivo alla porta HDMI.\*

## Mettiti comodo

Fatto! Guarda ciò che più ti piace.

\* Dispositivi multimediali per lo streaming, lettori DVD/Blu-ray, decoder, console per videogiochi e laptop.

# Immergiti nell'azione



EH-TW6150

EH-TW6250

Con risoluzione 4K PRO-UHD, il videoproiettore EH-TW6000 offre tutta la tecnologia necessaria, Android TV incluso (solo EH-TW6250), per vivere l'esperienza del grande schermo in salotto.

La configurazione semplice, le immagini nitide, i colori brillanti e la fluidità dei movimenti rendono questi videoproiettori l'ideale per ogni esigenza di Home Entertainment, dagli sport ai film fino ai giochi, grazie a un input lag inferiore a 20 ms<sup>3</sup>.

## Caratteristiche principali

- Dispositivo Android TV™ incluso (solo EH-TW6250)
- Risoluzione 4K PRO-UHD
- Immagini brillanti, nitide e di alta qualità con luminosità di 2.800 lumen
- Elevato rapporto di contrasto fino a 35.000:1 per neri profondi e tecnologia Dark Gamma Uplift per l'aumento del livello di nero
- Immagini proiettate con dimensioni fino a 500 pollici
- Funzionalità uniche per un'esperienza di gaming più coinvolgente
- Scorrimento verticale dell'ottica +/- 60% e correzione trapezoidale verticale
- Tecnologia di miglioramento dei dettagli
- Fino a 11 anni di intrattenimento grazie alla sorgente di lunga durata<sup>6</sup>
- Input lag inferiore a 20 ms<sup>3</sup> (impostare l'immagine in modalità FAST)



# Straordinaria qualità delle immagini



## Immagini realistiche

I videoproiettori Epson producono colori fino a 3 volte più brillanti rispetto ai videoproiettori DLP® a un chip<sup>7</sup>. La tecnologia Epson 3LCD assicura immagini straordinariamente luminose con colori brillanti grazie all'elevata resa luminosa dei colori pari a quella del bianco. Senza effetto arcobaleno, ruote dei colori o segmenti bianchi, le immagini sono più luminose e realistiche.



## L'importanza dei dettagli

Non si tratta solo di risoluzione<sup>5</sup>: 4K PRO-UHD racchiude tutti gli aspetti che contribuiscono alla creazione di un'immagine, tra cui la luminosità del bianco e dei colori, il contrasto, lo standard HDR10, l'elaborazione dei colori nonché le funzionalità di acquisizione, elaborazione e proiezione dei contenuti in 4K. Le immagini risultano quindi particolarmente realistiche, con una risoluzione superiore al Full HD.



## HDR

L'immagine acquista più profondità con la tecnologia High Dynamic Range, permettendoti di cogliere dettagli come mai prima d'ora. Con l'HDR i colori risultano più brillanti e le immagini diventano più intense, naturali e coinvolgenti.

# 4K PRO-UHD: il meglio dell'esperienza cinematografica

EH-TW7000

EH-TW7100

Immergiti nei videogiochi e vivi in prima persona film e serie TV grazie alla risoluzione 4K PRO-UHD<sup>5</sup>.

Facili da configurare, questi videoproiettori consentono di connettere dispositivi per lo streaming e altre periferiche grazie alle due porte HDMI di cui sono dotati.

La tecnologia Epson 3LCD e l'impressionante rapporto di contrasto dinamico fino a 100.000:1 assicurano inoltre colori brillanti e ombreggiature ben definite.

## Caratteristiche principali

- Risoluzione 4K PRO-UHD<sup>5</sup> con supporto dello standard HDR
- Immagini brillanti e di alta qualità con luminosità di 3.000 lumen
- Neri profondi con rapporto di contrasto fino a 100.000:1
- Immagini proiettate con dimensioni fino a 500 pollici
- Altoparlanti stereo integrati da 10 W (solo EH-TW7100)
- Compatibilità con i dispositivi per lo streaming
- Fino a 7 anni di intrattenimento grazie alla sorgente di lunga durata<sup>6</sup>



## L'importanza dei dettagli

La risoluzione 4K PRO-UHD<sup>5</sup> assicura immagini realistiche e straordinariamente nitide grazie all'utilizzo di tecnologie Epson avanzate e alla possibilità di acquisire contenuti 4K nativi e di eseguire l'upscaling dei contenuti non 4K con risoluzione superiore al Full HD.



EH-TW9400

Il modello EH-TW9400 è il videoproiettore per l'Home Cinema adatto a coloro che desiderano vivere un'esperienza coinvolgente di Home Entertainment. In combinazione con la risoluzione 4K PRO-UHD<sup>5</sup>, uno schermo da 2.600 lumen e un elevato rapporto di contrasto per colori straordinari, la proiezione su vasta scala assicura immagini semplicemente perfette.

Non solo: con la tecnologia Frame Interpolation e la cancellazione del rumore sarai catapultato al centro dell'azione.

#### Caratteristiche principali

- Supporto HDR a 60 Hz e 10 bit
- Immagini brillanti e di alta qualità con luminosità di 2.600 lumen
- Neri profondi con rapporto di contrasto fino a 1.200.000:1
- Gestione del colore certificata ISF



EH-LS12000B  
EH-LS11000W

Porta l'esperienza del cinema a casa con gli innovativi videoproiettori EH-LS12000B ed EH-LS11000W. Dotati della rivoluzionaria tecnologia di videoproiezione laser 3LCD, risoluzione 4K e supporto della piattaforma HDR10+, questi due videoproiettori ad alta definizione producono immagini di straordinaria qualità con un'elevata luminosità dei colori, per una visione su grande schermo estremamente coinvolgente.

#### Caratteristiche principali

- Risoluzione 4K con 8,3 milioni di pixel
- Sorgente luminosa laser
- Immagini brillanti e di alta qualità con luminosità fino a 2.700 lumen
- Supporto della piattaforma HDR10+
- Neri profondi con rapporto di contrasto fino a 2.500.000:1
- HDMI 2.1 per input 4K a 120 fps
- Predisposizione per calibrazione Calman
- Input lag inferiore a 20 ms<sup>3</sup> (impostare l'immagine in modalità FAST)

Il grande schermo  
a casa come  
al cinema



CO-FH01  
CO-FH02

Ideali per film, videogiochi e molto altro ancora.

Questi videoproiettori Full HD sono dotati di una serie di funzioni essenziali. Semplici da configurare e facili da trasportare, sono perfetti per l'uso a casa e in ufficio.

#### Caratteristiche principali

- Dispositivo Android TV™ incluso (solo CO-FH02)
- Full HD
- Immagini brillanti e nitide con luminosità fino a 3.000 lumen
- Immagini proiettate con dimensioni fino a 391 pollici
- Correzione trapezoidale automatica (solo CO-FH02)
- Fino a 18 anni di intrattenimento grazie alla sorgente di lunga durata<sup>6</sup>



EB-FH06

Perfetto per proiezioni di grandi dimensioni a casa o in ufficio, il videoproiettore EB-FH06 è pensato per essere installato con facilità. La sorgente di lunga durata assicura 18 anni di puro intrattenimento<sup>6</sup>. Con una luminosità di 3.500 lumen in combinazione con la risoluzione Full HD e la tecnologia 3LCD, le immagini risultano nitide e brillanti.

#### Caratteristiche principali

- Full HD
- Immagini brillanti e nitide con luminosità fino a 3.500 lumen
- Neri profondi con rapporto di contrasto fino a 16.000:1
- Immagini proiettate con dimensioni fino a 332 pollici
- Correzione trapezoidale automatica
- Fino a 18 anni di intrattenimento grazie alla sorgente di lunga durata<sup>6</sup>

# Guida ai videoproiettori

Anche se tutti i videoproiettori Epson sono estremamente versatili, ogni modello è pensato per applicazioni specifiche e determinati ambienti. Ecco i nostri consigli.

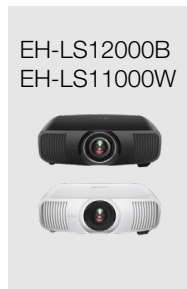
## Home Entertainment (film, sport e serie TV)



## Home Cinema 4K PRO-UHD



## Home Cinema 4K



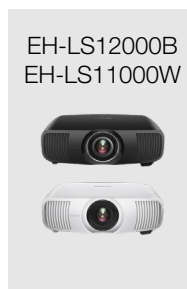
## Casual game



## Gaming 4K PRO-UHD



## Gaming 4K





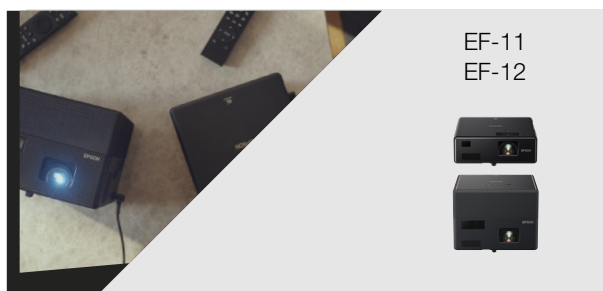
# EpiqVision

Vere e proprie alternative alla TV, i convenienti videoproiettori di questa gamma assicurano un'esperienza di intrattenimento coinvolgente in diverse stanze della casa.

Videoproiettori TV laser - EpiqVision Ultra (consigliati per l'installazione in soggiorno)



Videoproiettori TV laser - EpiqVision Mini (portatili)



# EPSON®

## androidtv



sound by YAMAHA



Android TV™

Google, Android, Google Play, YouTube e altri marchi sono marchi di Google LLC.

<sup>1</sup> Trasmissione ottimizzata solo per alcuni servizi. La qualità dello streaming per altri contenuti può variare. Sistemi operativi e dispositivi supportati: Android 2.3 e versioni successive, iOS® 7 e versioni successive, Windows® 7 e versioni successive, macOS® 7 e versioni successive e Chrome OS (versione 38 o successive).

<sup>2</sup> La funzione Google Search è attiva in tutto il mondo. Google Search non consente la comunicazione tra dispositivi intelligenti e Google Home. L'Assistente Google non è disponibile in alcune lingue e in alcuni Paesi.

<sup>3</sup> Non esiste uno standard ufficiale per la misurazione dell'input lag. Questo parametro viene misurato in base al metodo definito da Epson. Ogni produttore misura l'input lag in modo indipendente in base ai propri metodi e pertanto si consiglia di utilizzarlo solo come riferimento. L'input lag del videoproiettore varia in base alle differenze del segnale di ingresso, alle impostazioni e ad altri fattori.

<sup>4</sup> In base alla visione di contenuti per cinque ore al giorno con il videoproiettore impostato in modalità Economy.

<sup>5</sup> La tecnologia 4K Enhancement sposta ciascun pixel in diagonale per raddoppiare la risoluzione Full HD. Risoluzione Full HD in modalità 3D.

<sup>6</sup> In base alla visione di un film della durata media di 1 ora e 45 minuti al giorno con la sorgente impostata in modalità Economy.

<sup>7</sup> Luminosità dei colori (Colour Light Output) nella modalità più intensa secondo le misurazioni condotte da un laboratorio di terze parti in conformità allo standard IDMS 15.4. La luminosità dei colori varia a seconda delle condizioni di utilizzo. Confronto tra i videoproiettori Epson con tecnologia 3LCD e i videoproiettori DLP a 1 chip più venduti in base ai dati sulle vendite NPD da ottobre 2019 a settembre 2020. Per maggiori informazioni, visita il sito [www.epson.it/CLO](http://www.epson.it/CLO).

<sup>8</sup> Dal 2001 al 2022, luminosità di 500 lumen o superiore, esclusi i televisori senza schermo, Futuresource Consulting – Quarterly Projector Market Insights – Worldwide Analyzer CY22Q4.

<sup>9</sup> Volume della gamma cromatica nella modalità più luminosa secondo le misurazioni condotte da un laboratorio di terze parti in 3D nello spazio colore CIE L\*a\*b\*. Confronto tra i videoproiettori 3LCD Epson e i videoproiettori DLP a un chip più venduti in base ai dati sulle vendite di NPD relativi al periodo da maggio 2017 a settembre 2020.

<sup>10</sup> L'app Epson Online Meetings è stata messa a punto da Epson utilizzando un kit di sviluppo software (SDK) di Zoom. Le specifiche e il funzionamento potrebbero essere diversi dall'app Zoom originale.

Epson Italia s.p.a.  
Via M. Viganò De Vizzi, 93/95  
20092 Cinisello Balsamo (MI)  
Tel.: 02-660321



Hot Line prodotti Consumer: 02-30578340  
Hot Line prodotti Business: 02-30578341

[www.epson.it/contactus](http://www.epson.it/contactus)

I marchi e i marchi registrati appartengono a Seiko Epson Corporation o ai rispettivi proprietari. Le informazioni sui prodotti sono soggette a modifica senza obbligo di preavviso.