

Projektory pro domácí zábavu a domácí kino

Velký obraz bez kompromisů



Unikátní produkty
Usain Bolt

EPSON®

EpiqVision

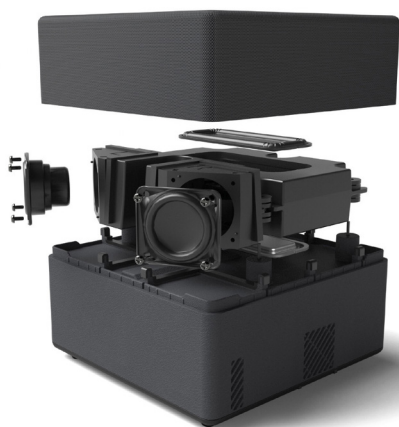
Nová řada laserových televizních projektorů Epson:

Mini – EF-11 a EF-12

Ultra - EH-LS650 a EH-LS800

Řada laserových televizních projektorů přináší do domácností cenově dostupný velký obraz a atraktivní zábavu. Projektory nabízejí až 10 let bezúdržbového a bezproblémového sledování¹, čímž se stávají skutečnou alternativou k tradičním televizorům.

sound by  **YAMAHA**



Vylepšete svůj zážitek z domácí zábavy pomocí špičkového zvuku, který těží z jedinečné a výkonné procesorové technologie DSP AudioEngine společnosti YAMAHA™ a nijak nezaostává za působivou velikostí projekční plochy.

androidtv



 Chromecast built-in



Domácí zábava s EpiqVision

Obývací pokoj

Laserový televizní projektor EH-LS650
s technologií 4K PRO-UHD
Založeno na zařízení Android TV™
60"-120"



Pracovna

Laserový televizní miniprojektor EF-11
30-150"



Ložnice

Laserový televizní miniprojektor
EF-12
Založeno na zařízení Android TV™
30-150"



Obývací pokoj

Laserový projektor 4K PRO-UHD
TV EH-LS800
Založeno na zařízení Android TV™
80-150"



Inteligentní projekce

androidtv

Sledujte vše na zařízení Android TV.

Získejte přístup k více než 400 000* filmům a pořadům, fotografiím, hudbě a dalšímu obsahu¹.



EpiqVision Ultra
EH-LS800W | Zařízení Android TV™
EH-LS800B | Zařízení Android TV™

sound by  **YAMAHA**



EpiqVision Mini EF-12
Zařízení Android TV™

sound by  **YAMAHA**



CO-FH02 | Zařízení Android TV™



EH-TW6250 | Zařízení Android TV™

Chromecast built-in

Vestavěný Chromecast je platformou, pomocí které můžete streamovat svou oblíbenou zábavu z telefonu, tabletu nebo notebooku přímo do projektoru.

Projektor lze snadno ovládat pomocí známých a oblíbených aplikací z telefonů a tabletů iPhone®, iPad®, Android, notebooků se systémy Mac® nebo Windows® nebo zařízení Chromebook¹.

Intelligentní projekce



Rychlejší přístup k vaší oblíbené zábavě. Pomocí hlasu můžete rychleji hledat pořady, získávat doporučení a dokonce ovládat projektor.

Požádejte Google o malou pomoc s vaším velkým obrazem².



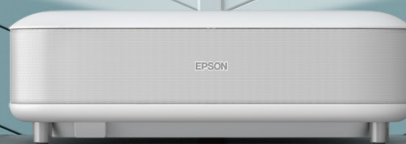
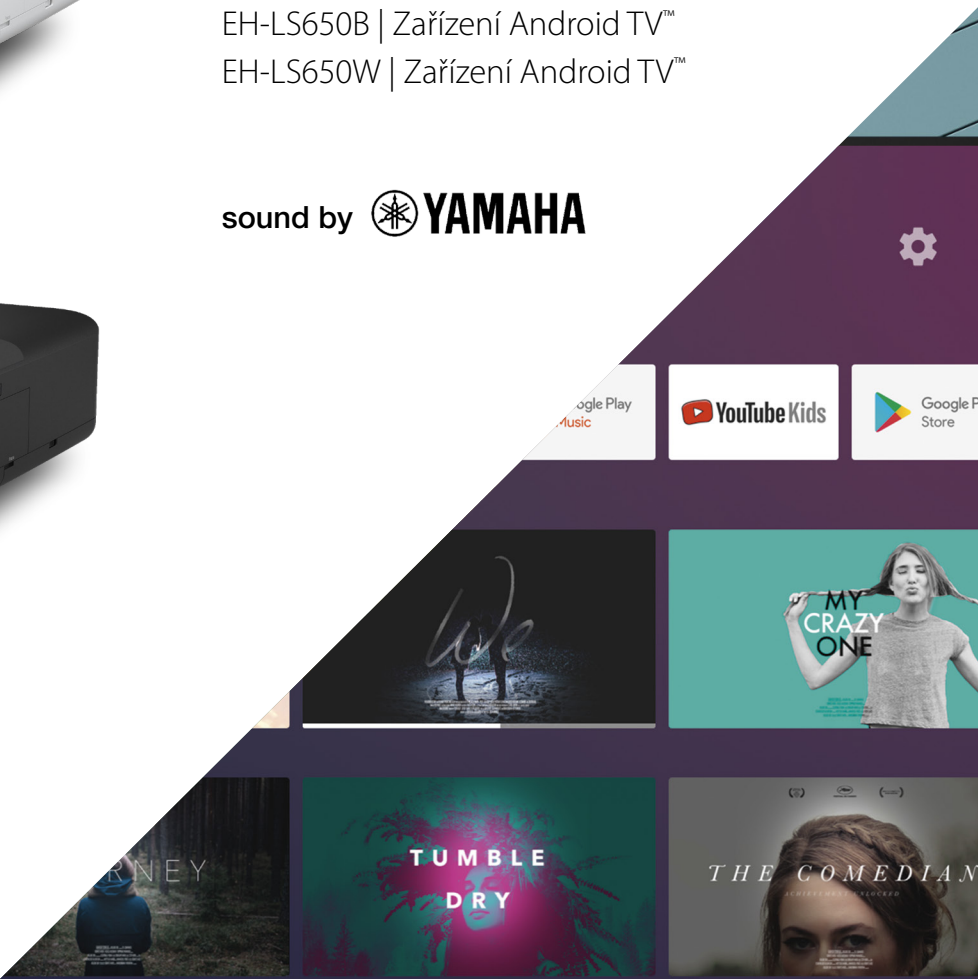
EpiqVision Ultra

EH-LS650B | Zařízení Android TV™

EH-LS650W | Zařízení Android TV™



sound by  **YAMAHA**



EpiqVision

Užijte si domácí zábavu stylově



EpiqVision Ultra
EH-LS800W
EH-LS800B



sound by  YAMAHA

androidtv



S řadou projektorů EH-LS800 si užijete flexibilní projekci domácího kina i v nejmenších prostorech.

Tyto laserové projektory s velmi krátkou projekční vzdáleností a technologií 4K PRO-UHD⁵ dokážou při umístění blízko stěny vytvořit obraz o velikosti až 150".

Zvolte si styl – EH-LS800B s elegantním černým povrchem nebo EH-LS800W v neutrální bílé barvě.

Hlavní vlastnosti

- Zařízení umístíte blízko zdi (80" při umístění 2,3 cm od stěny)
- Zařízení Android TV™ (součástí dodávky)
- 4K PRO-UHD⁵ s podporou HDR10
- Kvalitní živý obraz se světelným výstupem 4000 lumenů
- Kontrastní poměr až 2 500 000 : 1 zaručující syté odstíny černé
- Velikost projekční plochy až 150"
- Zvuková technologie YAMAHA
- Až 10 let zábavy s laserovým zdrojem světla s dlouhou životností⁴
- Vstupní odezva v herním režimu³ pod 20 ms (pouze HDMI port 3)
- Automatické nastavení přes aplikaci Epson Setting Assistant

EpiqVision

Moderní design, flexibilní displej

EpiqVision Ultra
EH-LS650B
EH-LS650W

Užijte si působivou domácí zábavu s velkým obrazem, aniž byste narušili styl vašeho domova.

Řada projektorů s ultra krátkou projekční vzdáleností EH-LS650 se dodává se zvukovou technologií YAMAHA a zařízením Android TV. Díky tomu můžete snadno streamovat ze zařízení a promítat z telefonu do projektoru s inteligentním a flexibilním obrazem. Tento výkonný projektor poskytuje realistický obraz i v jasně osvětlených místnostech.



Hlavní vlastnosti

- Zařízení Android TV™ (součástí dodávky)
- Zvuková technologie YAMAHA
- 4K PRO-UHD⁵
- Kvalitní živý obraz se světelným výstupem 3600 lumenů
- Kontrastní poměr až 2 500 000 : 1 zaručující syté odstíny černé
- Připojení Bluetooth reproduktoru YAMAHA
- Velikost projekční plochy až 120"
- Vstupní odezva méně než 20 ms³
- Automatické nastavení přes aplikaci Epson Setting Assistant
- Až 10 let zábavy s laserovým zdrojem světla s dlouhou životností⁴

sound by  **YAMAHA**



EpiqVision

Laserový televizní miniprojektor



EpiqVision Mini

EF-11

EF-12

Řadu laserových televizních miniprojektorů uzavírají projektory EF-11 a EF-12.

Tyto stylové, přesto cenově dostupné projektory mají kompaktní rozměry, jsou lehké a lze je snadno přemístit z místnosti do místnosti.

Díky technologii 3LCD mají živější a jasnější obraz, a to dokonce i na denním světle, a díky svým chytrým funkcím představují dokonalé řešení virtuálně spojené domácnosti.

Hlavní vlastnosti

- Full HD 1080p
- Promítání na jakýkoliv povrch
- Velikost projekční plochy až 150"
- Vestavěná podpora Miracast (pouze model EF-11)
- Až 10 let zábavy s laserovým zdrojem světla s dlouhou životností⁴

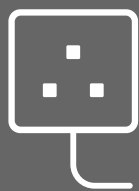
Hlavní vlastnosti (vedle vlastností modelu EF-12)

- Zařízení Android TV™ (součástí dodávky)
- Zvuková technologie YAMAHA
- Aplikace Epson Online Meetings založená na technologii ZOOM¹⁰
- Připojení Bluetooth reproduktoru YAMAHA
- Doplnkové měděné ozdobné prvky

sound by  **YAMAHA**

Překvapivě snadné použití

Mnoho lidí se nesprávně domnívá, že nastavit projektor je obtížné. Ve skutečnosti je instalace domácího projektoru snazší, než si myslíte.



Připojte

Připojte projektor ke zdroji napájení.

Zapněte

Stisknutím vypínače spusťte projektor.

Propojte

Připojte zařízení k portu HDMI.*

Promítejte

A je to! Nyní můžete začít promítat se svým domácím projektorem.

*Zařízení pro streamování multimédií, přehrávač DVD, přehrávač Blu-ray, set top box, herní konzoly a notebooky

Vychutnejte si každý detail

EH-TW6150

EH-TW6250



Produkty řady EH-TW6000 mají rozlišení 4K PRO-UHD a nabízejí všechny potřebné technologie včetně Android TV (pouze EH-TW6250). Přinášejí tak zážitek z velkého obrazu a hraní her do vašeho obývacího pokoje.

Protože se snadno nastavují, produkují ostrý obraz a živé barvy a plynule znázorňují pohyblivé scény, jsou ideálním prostředkem domácí zábavy všeho druhu, ať už vás baví sport, sledování filmů či hraní her (se vstupní odezvou pod 20 ms)³.

Hlavní vlastnosti

- Součástí je zařízení Android TV™ (pouze model TW6250)
- 4K PRO-UHD
- Kvalitní živý a jasný obraz se světelným výstupem 2800 lumenů
- Vysoký kontrastní poměr až 35 000 : 1 zaručující syté odstíny černé a zintenzívnění tmavých oblastí křivky gama
- Velikost projekční plochy až 500"
- Jedinečné funkce pro lepší zážitky z hraní her
- Vertikální posun objektivu +/- 60 % a vertikální korekce lichoběžníkového zkreslení
- Zvýraznění detailů
- Až 11 let zábavy s lampovým zdrojem světla s dlouhou životností⁶
- Vstupní odezva v herním režimu³ pod 20 ms (změňte na rychlý režim v nastavení obrazu)



Úžasná kvalita obrazu



Věrný obraz

Projektory Epson mají až 3x jasnější barvy než srovnatelné jednočipové projektory DLP^{®7}. Technologie 3LCD nabízí stejně vysoký bílý i barevný světelný výstup, a zajišťuje tak výjimečně jasný a sytě barevný obraz. Obraz netrpí duhovým efektem, barevnými kruhy či bílými plochami, takže je jasnější a věrnější.



Nenechte si ujít žádný detail

4K PRO-UHD⁵ není jen specifikace rozlišení. Je souhrnem všech faktorů, které mají vliv na kvalitu obrazu, jako je jas bílé barvy nebo ostatních barev, kontrast, funkce HDR10, zpracování barev a také schopnost přijímat, zpracovávat a promítat obsah v rozlišení 4K. Výsledný obraz je věrnější a překonává vlastnosti rozlišení Full HD.



HDR

Funkce HDR (High Dynamic Range – vysoký dynamický rozsah) dává obrazu výrazně větší hloubku a umožňuje vidět nepatrné detaily, o kterých jste dříve neměli tušení. Funkce HDR zvýrazňuje barvy, takže je obraz přirozenější, a přesto výraznější a poutavější.

Dokonalý zážitek jako z kina s technologií 4K PRO-UHD

EH-TW7000

EH-TW7100

Ponořte se do her, filmů a nekonečného sledování videí s technologií 4K PRO-UHD⁵.

Nastavení je snadné a pokud chcete streamovat a používat další zařízení, máte k dispozici dva porty HDMI.

Díky naší technologii 3LCD a působivému dynamickému kontrastnímu poměru až 100 000 : 1 v těchto produktech získáte obraz plný živých barev a detailně prokreslených stínů.

Hlavní vlastnosti

- 4K PRO-UHD⁵ s podporou HDR
- Kvalitní živý obraz se světelným výstupem 3000 lumenů
- Kontrastní poměr až 100 000 : 1 zaručující syté odstíny černé
- Velikost projekční plochy až 500"
- Vestavěné 10W stereo reproduktory (pouze model EH-TW7100)
- Kompatibilita se streamovacími zařízeními
- Až 7 let zábavy s lampovým zdrojem světla s dlouhou životností⁶



Nenechte si ujít žádný detail

Technologie 4K PRO-UHD⁵ poskytuje jasný, neuvěřitelně ostrý a věrný obraz díky kombinaci pokročilých technologií Epson, možnosti přijímat obsah v nativním rozlišení 4K a vylepšení obsahu v nižším rozlišení než 4K tak, aby měl lepší vlastnosti než v rozlišení Full HD.





EH-TW9400

Model EH-TW9400 je projektor do domácího kina pro uživatele, kteří to s domácí zábavou myslí vážně. Velkoplošná projekce (až 300") poskytuje dokonalý obraz s technologií 4K PRO-UHD⁵, světelným výstupem 2600 lumenů a neuvěřitelně vysokým kontrastním poměrem s výjimečnými barvami.

A když se přidá interpolace snímků a technologie potlačení obrazového šumu, můžete si být jisti, že na filmy se nebudete jen dívat, ale budete je doslova prožívat.

Hlavní vlastnosti

- Podpora funkce HDR s barevnou hloubkou 10 bitů a frekvencí 60 Hz
- Kvalitní živý obraz se světelným výstupem 2600 lumenů
- Kontrastní poměr až 1 200 000 : 1 zaručující syté odstíny černé
- Správa barev s certifikací ISF



EH-LS12000B
EH-LS11000W

Užijte si špičkového zážitku z domácího kina v pohodlí svého domova s projektory EH-LS12000B a EH-LS11000W. Díky revoluční laserové technologii promítání 3LCD, rozlišení 4K a podpoře technologie HDR10+ nabízí tento projektor s vysokým rozlišením fenomenální kvalitu obrazu a barevný jas, který zvyšuje laťku kvality obrazu.

Hlavní vlastnosti

- Rozlišení 4K s 8,3 mil. pixelů
- Laserový zdroj světla
- Kvalitní živý obraz se světelným výstupem až 2700 lumenů
- Oficiální partner technologie HDR10+
- Kontrastní poměr až 2 500 000 : 1 zaručující syté odstíny černé
- Rozhraní HDMI 2.1 pro vstup signálu s rozlišením 4K a frekvencí 120 snímků/s
- Připraveno na softwarovou kalibraci Calman
- Vstupní odezva v herním režimu³ pod 20 ms (změňte na rychlý režim v nastavení obrazu)

Dopřejte si zážitek
z velké projekční
plochy u vás doma



CO-FH01
CO-FH02

Ideální pro filmy, občasné hraní a mnoho dalšího.

Tyto projektory s rozlišením Full HD jsou nabitě řadou důležitých funkcí. Snadno se nastavují a přemísťují, takže jsou skvělé do domácnosti a kanceláří.

Hlavní vlastnosti

- Součástí je zařízení Android TV™ (pouze model FH02)
- Rozlišení Full HD
- Jasný a čistý obraz se světelným výstupem až 3000 lumenů
- Velikost projekční plochy až 391"
- Automatická korekce lichoběžníkového zkreslení obrazu (pouze model FH02)
- Až 18 let zábavy s lampovým zdrojem světla s dlouhou životností⁶



EB-FH06

Model EB-FH06 je ideální pro projekci na velkou plochu doma nebo v kanceláři a je navržen pro snadnou instalaci. Lampový zdroj světla s dlouhou životností je zárukou, že vás čeká 18 let zábavy⁶. Světelný výkon 3500 lumenů, rozlišení Full HD a technologie 3LCD, to vše je zárukou čistého a jasného obrazu.

Hlavní vlastnosti

- Rozlišení Full HD
- Jasný a čistý obraz se světelným výstupem až 3500 lumenů
- Kontrastní poměr až 16 000 : 1 zaručující syté odstíny černé
- Velikost projekční plochy až 332"
- Automatická korekce lichoběžníkového zkreslení obrazu
- Až 18 let zábavy s lampovým zdrojem světla s dlouhou životností⁶

Jak vybrat projektor

I když jsou všechny naše projektory víceúčelové, pro uvedená použití doporučujeme následující modely, které zajistí optimální zobrazení.

Domácí zábava (filmy, sport, kolekce)



Domácí kino s technologií 4K PRO-UHD

Domácí kino s rozlišením 4K

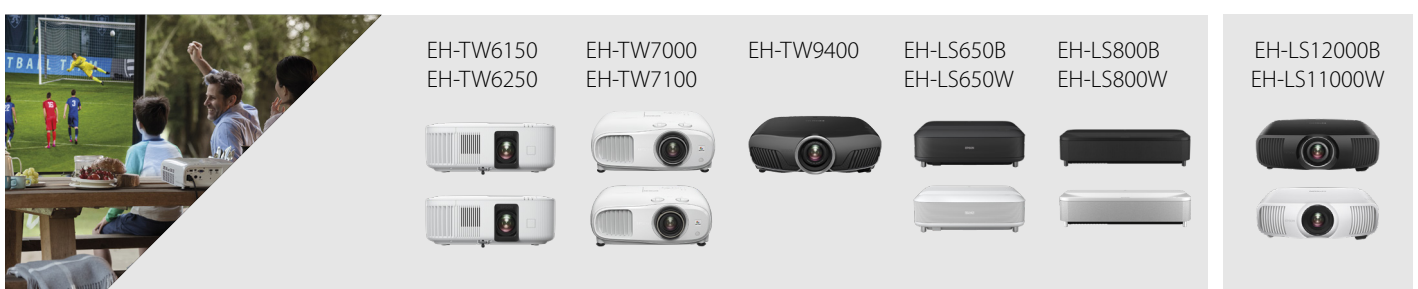


Příležitostné hraní her



Hraní her s technologií 4K PRO-UHD

Hry v rozlišení 4K



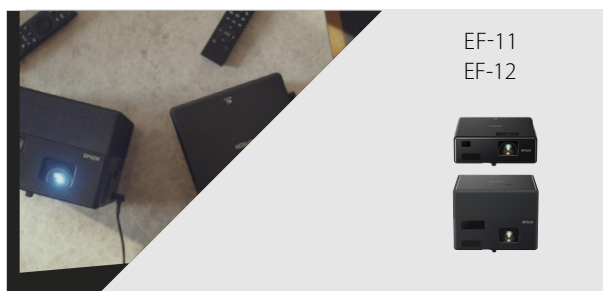
EpiqVision

Řada laserových TV projektorů přináší cenově dostupnou velkou projekční plochu a pohlcující zábavu do více místností ve vaší domácnosti.

Laserový televizní projektor – EpiqVision Ultra (doporučeno pro obývací pokoj)



Laserový televizní projektor – EpiqVision Mini (přenosný)



EPSON®

androidtv



sound by YAMAHA



Android TV™

Google, Android, Google Play, YouTube a další značky jsou ochrannými známkami společnosti Google LLC.

- ¹ Vysílání je optimalizováno pouze u vybraných služeb. Kvalita streamování jiného obsahu se může lišit. Podporované operační systémy a zařízení: Android 2.3 a novější, iOS® 7 a novější, Windows® 7 a novější, Mac OS® 7 a novější a Chrome OS (verze 38 nebo vyšší).
- ² Funkce Vyhledávání Google je celosvětová. Vyhledávání Google nedokáže zajistit komunikaci chytrého řešení s Google Home. Asistent Google není k dispozici v některých jazycích a zemích.
- ³ Pro měření vstupní odezvy neexistuje oficiální standard. Toto měření se provádí na základě metody stanovené společností Epson. Upozorňujeme, že každý výrobce měří vstupní odezvu nezávisle podle vlastní metodiky, a proto se doporučuje používat ji pro referenci. Vstupní odezva projektoru se různí v závislosti na rozdílech vstupního signálu, nastavení atd.
- ⁴ Údaje vycházejí z každodenního sledování obsahu po dobu pěti hodin s projektorem nastaveným do úsporného režimu.
- ⁵ Obrazová technologie 4K enhancement úhlopříčně posunuje každý pixel, čímž zdvojnásobuje rozlišení Full HD. V režimu 3D promítá projektor v rozlišení Full HD.
- ⁶ Údaje vycházejí z každodenního sledování filmů s průměrnou délkou 1 hodina 45 minut a lampou v úsporném režimu.
- ⁷ Barevný jas (barevný světelný výstup) v nejjasnějším režimu, naměřeno laboratoří třetí strany podle normy IDMS 15.4. Barevný jas se mění v závislosti na konkrétních podmínkách použití. Nejprodávanější projektory 3LCD společnosti Epson ve srovnání s nejprodávanějšími jednočipovými DLP projektory na základě prodejních údajů organizace NPD za období od října 2019 do září 2020. Další informace naleznete na webových stránkách www.epson.cz/CLO.
- ⁸ 2001–2022, 500 lumenů a více, vyjma bezrámečkových TV displejů, Futuresource Consulting – Quarterly Projector Market Insights – Worldwide Analyzer CY22Q4.
- ⁹ Objem barevného prostoru v nejjasnějším režimu naměřený nezávislou laboratoří ve 3D v souřadném systému CIE L*a*b*. Nejprodávanější projektory 3LCD společnosti Epson ve srovnání s nejprodávanějšími jednočipovými DLP projektory na základě prodejních údajů organizace NPD za období od května 2017 do září 2020.
- ¹⁰ Aplikaci Epson Online Meetings vytvořila společnost Epson pomocí sady pro vývoj softwaru Zoom. Specifikace a funkce aplikace se mohou lišit od původní aplikace Zoom.

EPSON EUROPE B.V.
Organizační složka
Greenline Kačerov, Jihlavská 1558/21
140 00 Praha - Michle
Česká republika

Infolinka: +420 246 037 281
www.epson.cz

@epsonczsk
 epson-cesko-a-slovensko

Ochranné známky a registrované ochranné známky jsou vlastnictvím společnosti Seiko Epson Corporation nebo příslušných vlastníků. Informace o produktu mohou být změněny bez předchozího upozornění.