

Technologia
niewymagająca
ciepła kształtuje
przyszłość druku



EPSON®

Odpowiedź na globalne wyzwanie związane z energią elektryczną

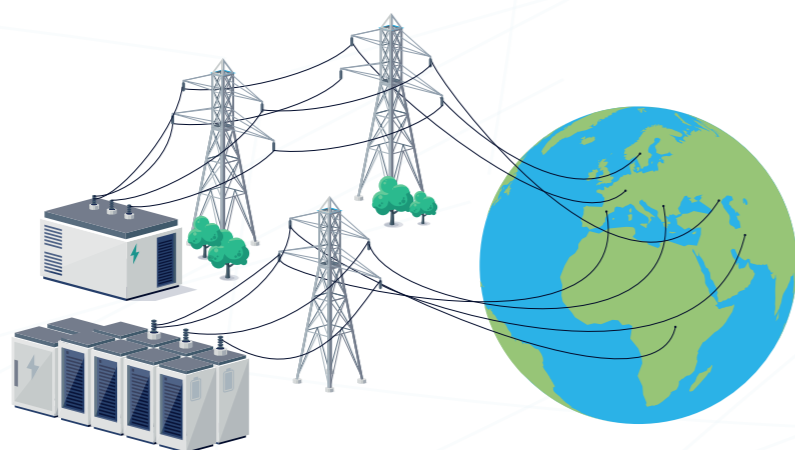
Ponieważ zużycie energii elektrycznej na świecie rośnie, czas zastanowić się, jak możemy wspólnie działać, aby ograniczyć jego wzrost.

Przełączenie się na technologię druku niewymagającą użycia ciepła stanowi jeden z możliwych kroków w kierunku osiągnięcia tego celu.

www.epson.pl/heat-free-technology

x3

Od roku 1980 do 2020 globalne zużycie energii elektrycznej zwiększyło się **ponad trzy razy**¹.



Zużycie energii elektrycznej ma się

podwoić do 2050 roku

²

głównie z powodu rozwijającej się elektryfikacji i wzrostu standardu życia.



Dlaczego warto przejść na technologię druku niewymagającą użycia ciepła?

W firmie Epson koncentrujemy się na zmianie sposobu zużywania prądu. Przechodzimy na technologię niewymagającą użycia ciepła, która nie wykorzystuje ciepła w procesie wyrzucania atramentu i zapewnia niższe zużycie energii³.

Proces drukowania na drukarce laserowej



Proces drukowania na drukarce atramentowej



¹ Całkowite końcowe zużycie energii elektrycznej na podstawie danych IEA World Energy Balances Highlights 2022

² Łączne końcowe zużycie energii elektrycznej w scenariuszu NetZero zostało obliczone na podstawie bezpłatnego zestawu danych IEA World Energy Outlook 2022

³ www.epson.pl/heat-free

Jak firma Epson może pomóc?

Zalety technologii niewymagającej użycia ciepła

Przełącz się na technologię druku niewymagającą użycia ciepła, aby obniżyć zużycie energii. Wydruk każdej strony może przyczynić się do zmiany na lepsze. W ten sposób możesz także odkryć inne potencjalne oszczędności.



Zmniejszony pobór mocy – droga do oszczędności energii

Technologia niewymagająca użycia ciepła zmniejsza zapotrzebowanie na energię, ponieważ wyeliminowano w niej procesy grzewcze.



Oszczędność czasu dzięki szybszym wydrukom

Brak elementów grzewczych eliminuje konieczność czekania na nagrzanie i pozwala na natychmiastowy start procesu drukowania po włączeniu urządzenia lub wybudzeniu go z trybu uśpienia. Drukowanie rozpoczyna się natychmiast.



Mniejszy wpływ na środowisko dzięki ograniczeniu części wymiennych

Drukarki laserowe są wyposażone w bębny, pasy transferowe i elementy grzewcze, które z czasem wymagają wymiany. W drukarkach atramentowych Epson nie ma tych komponentów, więc nie ma potrzeby ich wymiany.



Mniejsze zapotrzebowanie na konserwację

Dzięki rozwiązaniom niewymagającym użycia ciepła, drukarki atramentowe firmy Epson charakteryzują się mniejszą liczbą elementów, które mogą się zepsuć, co przekłada się na zredukowane zapotrzebowanie na konserwację.