

Trasforma il futuro
della stampa con
la tecnologia a
freddo



EPSON®

Affrontare la sfida globale dei consumi elettrici

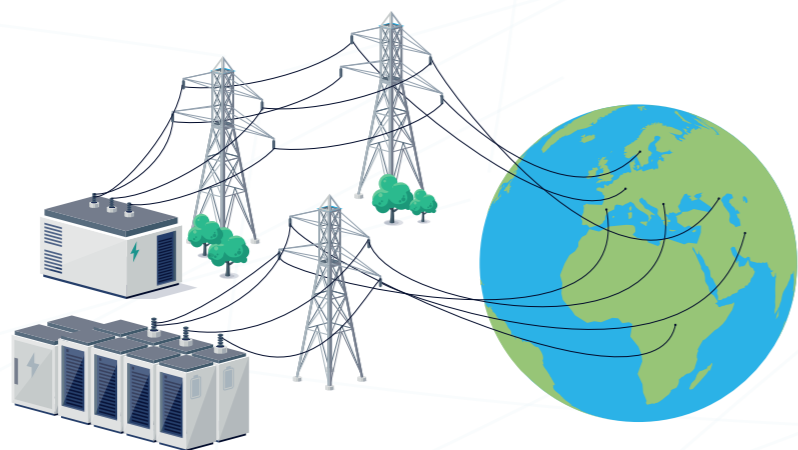
Con l'incremento dei consumi di elettricità in tutto il mondo, è il momento di pensare a quello che possiamo fare per ridurre l'utilizzo.

E passare alla stampa a freddo è un modo per fare la propria parte.

www.epson.it/heat-free-technology

x3

Tra il 1980 e il 2020 il consumo di elettricità a livello mondiale è **più che triplicato**.¹



E si prevede che **raddoppierà entro il 2050**²

in seguito all'incremento degli standard di elettrificazione e di vita.



x2

Perché passare alla stampa a freddo?

In Epson, ci stiamo concentrando su come cambiare il modo in cui consumiamo energia. La soluzione: passare alla stampa a freddo, che non utilizza calore nel processo di espulsione dell'inchiostro e riduce i consumi energetici.³

Processo di stampa laser



Processo di stampa inkjet



¹ Consumo finale totale di elettricità indicato nel documento [IEA World Energy Balances Highlights 2022](#)
² Consumo finale totale di elettricità con scenario di base NetZero, in base ai dati di [IEA World Energy Outlook 2022 Free Dataset](#)
³ www.epson.it/heat-free

Come può aiutarti Epson?

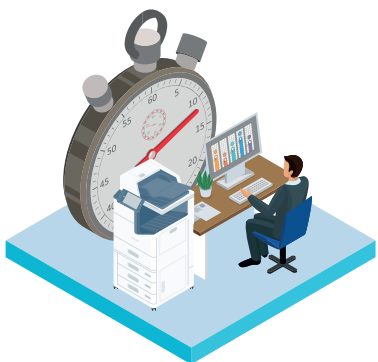
I vantaggi della stampa a freddo

Passa alla stampa a freddo per ridurre i consumi energetici. Ogni pagina stampata può fare la differenza. Inoltre, in tal modo è possibile incrementare l'efficienza sotto altri aspetti.



Consumi elettrici ridotti per risparmiare energia

La stampa a freddo consuma meno energia perché non necessita di preriscaldamento.



Risparmia tempo con la stampante subito pronta all'uso

Non utilizzare il calore significa, tra gli altri vantaggi, che la stampante non richiede tempi di riscaldamento per l'accensione o per riattivarsi dalla modalità Sleep. Inizia immediatamente a stampare.



Meno componenti da sostituire, minore impatto ambientale

Le stampanti laser utilizzano tamburi, cinghie di trasferimento e fusori che possono richiedere una sostituzione periodica. Le stampanti inkjet sono sprovviste di questi componenti, per cui viene eliminata la necessità di sostituirli.



Meno manutenzione

La tecnologia a freddo delle stampanti inkjet Epson comporta anche una minore quantità di componenti soggetti a usura, il che si traduce in meno interventi di manutenzione.

Epson Italia s.p.a.
Via M. Viganò De Vizzi, 93/95
20092 Cinisello Balsamo (MI)
Tel.: 02-660321
Hot Line prodotti Consumer: 02-30578340
Hot Line prodotti Business: 02-30578341



Epson.Italia
@EpsonItalia



@EpsonItalia
epson-italia

www.epson.it/contactus

I marchi e i marchi registrati appartengono a Seiko Epson Corporation o ai rispettivi proprietari. Le informazioni sui prodotti sono soggette a modifica senza obbligo di preavviso.

EPSON[®]