

Hő nélküli
technológia,
amely átformálja
a nyomtatás
jövőjét



EPSON®

Válasz a globális villamosenergia-kihívásra

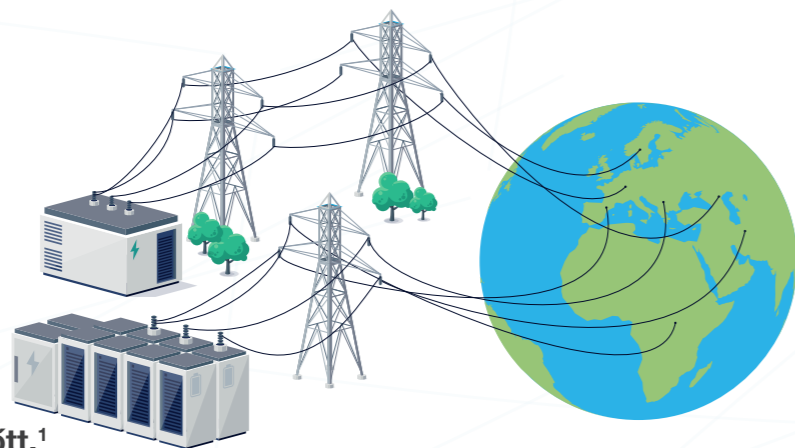
Mivel az áramfogyasztás világszerte egyre növekszik, itt az ideje elgondolkodni azon, hogy mit tehetünk saját fogyasztásunk csökkentése érdekében.

A hő nélküli nyomtatási technológiára való átállás lehet ennek az egyik útja

www.epson.hu/heat-free-technology

x3

1980 és 2020 között a globális áramfogyasztás több mint a háromszorosára nőtt.¹



A villamosenergia-fogyasztás

2050-re²

pedig meg fog duplázódni, ahogy az elektromosítás és az életszínvonal növekszik.



Miért érdemes hő nélküli nyomtatásra váltani?

Az Epsonnál az áramfelhasználási szokásaink megváltoztatására helyezzük a hangsúlyt. Támogatjuk a hő nélküli nyomtatási technológiára való átállást, amely a tintakibocsátási folyamat során nem használ hőt, és alacsonyabb energiafogyasztást biztosít.³

A lézernyomtatás folyamata



A tintasugaras nyomtatás folyamata



¹ A teljes villamosenergia-fogyasztás az IEA World Energy Balances adatai alapján (2022)

² Az IEA World Energy Outlook 2022 ingyenes adatlapja a NetZero forgatókönyvének felhasználásával

³ www.epson.hu/heat-free

Hogyan segíthet Önnek az Epson?

A hő nélküli nyomtatási technológia előnyei

Váltson hő nélküli nyomtatási technológiára az alacsony energiafogyasztás érdekében. Minden egyes kinyomtatott oldal számít. Ráadásul egyéb módokon is növelhetjük a hatékonyságunkat.



A csökkentett teljesítményfelvétellel energiát takaríthat meg

A hő nélküli nyomtatási technológia kevesebb energiát használ, mivel nem használ hőt a bemelegedéshez.



Kevesebb pótalkatrész, kisebb környezeti terhelés

A lézernyomtatók hengerekkel, átvívószíjakkal és fixálóegységgel rendelkeznek, amelyek rendszeres cserét igényelhetnek. A tintasugaras nyomtatók ezen alkatrészek egyikét sem tartalmazzák, így cserélni sem kell őket.



Takarítson meg időt az azonnali nyomtatással

Ha nincs szükség hőre, az azt is jelenti, hogy nincs bemelegedési idő, amikor a nyomtatót bekapcsolják vagy kiléptetik az alvó üzemmódból. A készülék azonnal elkezd a nyomtatást.



Kevesebb karbantartás

Az Epson tintasugaras nyomtatók hő nélküli felépítése azt jelenti, hogy nincs annyi alkatrész, amely elhasználódhat, így kevesebb időt kell karbantartásra fordítani.