

Vi udvikler
fremtidens print
med varmfri
teknologi



EPSON®

På vej mod den globale elektricitetsudfordring

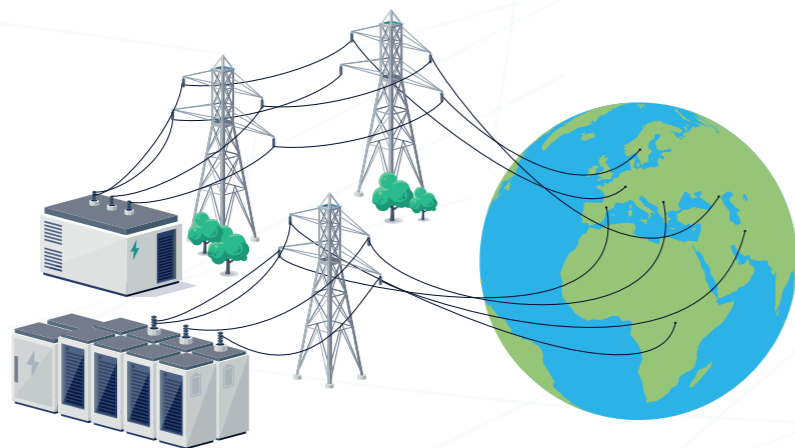
Efterhånden som elforbruget accelererer rundt om i verden, er det tid til at tænke over, hvad vi alle kan gøre for at reducere vores forbrug.

Og et skift til varmefri printteknologi er en måde at bidrage på.

www.epson.dk/heat-free-technology

x3

Mellem 1980 og 2020 er det globale elforbrug mere end tredoblet.¹



Og elforbruget skønnes til at være

fordoblet i 2050²,

efterhånden som elektrificeringen og levestandarden vokser.

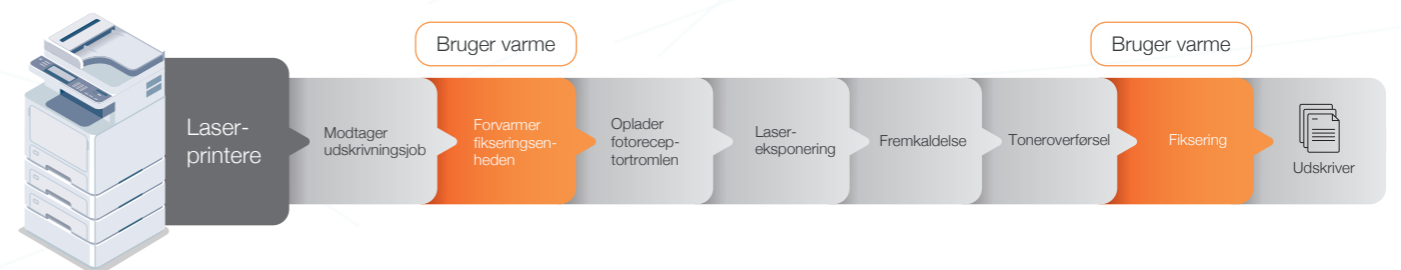


x2

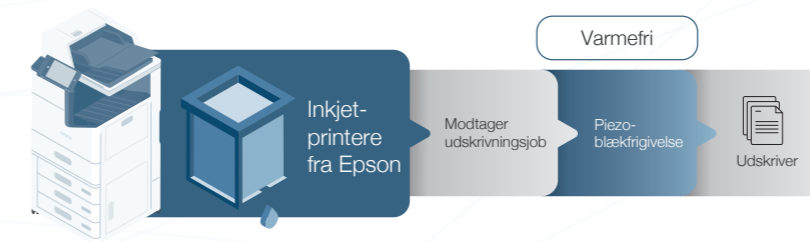
Hvorfor skifte til varmefri printteknologi?

Hos Epson fokuserer vi på at ændre på den måde, vi forbruger elektricitet. Et skift til varmefri printteknologi, der ikke bruger varme i blækfrigivelsesprocessen og giver et lavere strømforbrug.³

Udskrivningsprocessen med laser



Udskrivningsprocessen med inkjet



¹ Det samlede, endelige elforbrug fra IEA World Energy Balances Highlights 2022
² Det samlede, endelige elforbrug med NetZero-scenariebase fra IEA World Energy Outlook 2022 Free Dataset
³ www.epson.dk/heat-free

Hvordan kan Epson hjælpe?

Fordelene ved varmefri printteknologi

Skift til varmefri printteknologi, og få et lavt strømforbrug. Hver side, du udskriver, kan gøre en forskel. Og du åbner også for anden effektivitet.



Reduceret strømforbrug sparer energi

Varmefri printteknologi bruger mindre strøm, da den ikke har behov for opvarmning.



Færre dele at skifte giver mindre miljøpåvirkning

Laserprintere har tromler, overførselsbælter og fikseringsenheder, der kan kræve periodisk udskiftning. Inkjetprintere har ingen af disse dele, så du undgår behovet for at udskifte dem.



Spar tid med ready-to-go-print

Ingen varme betyder også ingen opvarmningstid, når printeren tændes eller vækkes fra dvaletilstand. Den begynder at printe med det samme.



Mindre vedligeholdelse

Den varmefri struktur i Epsons inkjetprintere betyder, at der ikke er så mange dele, der kan slides op, hvilket betyder mindre vedligeholdelse.