

# Jednoduchá digitalizácia dokumentov



# Digitalizácia



Epson Document Capture je súprava jednoducho použiteľných softvérových riešení skenovania určených na digitalizáciu, ukladanie a distribuovanie firemných a iných dokumentov.

**Document Capture Pro (DCP)** umožňuje jednoducho skenovať, ukladať a zdieľať informácie v rámci firmy. Pokročilé funkcie pomenovania, triedenia a distribuovania dokumentov uľahčujú skenovanie a robia ho logickým. Súbory sa ukladajú a odosielajú v bežných formátoch, ako je PDF, PDF/A, Word, Excel, PPT, jpeg, tiff a ďalšie. Môžete vytvoriť profily jednoduchých úloh a využiť ich na skenovanie jedným dotykcom. Vylepšite možnosti aplikácie DCP pomocou voliteľnej aplikácie DCP Enhanced OCR pre multifunkčné tlačiarne a využite vysokú rýchlosť optického rozpoznávania znakov.

**Document Capture Pro Server (DCPS)** je výkonný serverový softvér pre naše sieťové skenery a multifunkčné zariadenia. Pomocou softvéru DCPS môžu správcovia centrálne spravovať profily úloh a zariadenia. Umožňuje monitorovať výkonnosť celého súboru zariadení, a pritom nie je potrebné inštalovať ho do jednotlivých počítačov. Pomocou jednoduchých funkcií môžete intuitívne a bezpečne skenovať dokumenty.

**Document Capture Pro Server Authentication Edition (DCPS-AE)** umožňuje správcovi infraštruktúry IT centrálne riadiť úlohy týkajúce sa skenovania vrátane prístupových práv a prihlasovacích údajov používateľov, profilov úloh či dokonca správy zariadení.



Čiarové kódy  
1D a 2D



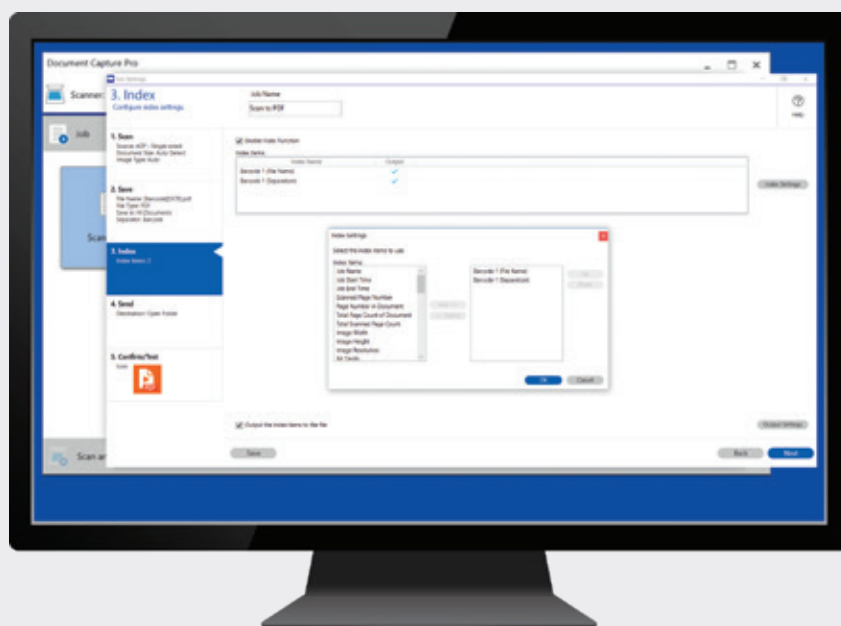
Korekcia  
zošikmenia  
dokumentov



Zónové OCR



Preskočiť  
prázdne  
strany



Zlepšenie  
textu



Automatické  
otočenie



Patch kód

# Zlepšenie



Softvérová súprava Epson Document Capture Pro obsahuje funkcie na zlepšenie a úpravu pôvodného dokumentu. Pomáha zachovať pre budúcnosť údaje v neporušenom stave a najvyššej kvalite.

**Automatické otočenie** skraca čas prípravy dokumentu tým, že automaticky nastaví správnu orientáciu naskenovaných predlôh.

**Narovnanie** narovná dokumenty tak, aby boli všetky stránky vyrovnané a dobre čitateľné.

**Zlepšenie textu** zaostrí text, a tým zvýši jeho čitateľnosť.

**Rozlíšenie** je možné upraviť pomocou nastavenia hodnoty DPI skenera tak, aby sa podľa potreby zvýšila alebo znížila detailnosť obrazu.

**Stopy od dierkovačky** je možné z dokumentu odstrániť automaticky.

**Dvojitý výstup** vytvorí dva digitálne súbory jedným skenovaním. Umožňuje nastaviť rôzne formáty súborov a ciele a dokonca nastaviť skenovanie pomocou parametrov prispôbených používateľom.

Softvér Document Capture Suite od spoločnosti Epson bude kontrolovať každý krok vašej tlačiarne.



Authentication Edition

# Triedenie



# Správa

## Automatické zoradenie a roztriedenie dávok papierových dokumentov.

### Optické rozpoznávanie znakov (OCR)

Zabudovaná technológia optického rozpoznávania znakov rozpozná až 40 jazykov a dokáže separovať jednotlivé dokumenty pomocou vopred definovaných šablón a získané údaje použiť na automatické pomenovanie súborov a priečinkov. Okrem toho môžete z naskenovaných dokumentov vytvárať plne prehľadateľné súbory.

Funkcia **Fixná strana** oddeľuje jednotlivé určené strany do samostatných súborov.

Funkcia **Prázdna strana** umožňuje nastaviť nízku, strednú alebo vysokú citlivosť detekcie prázdnych strán na oddeľovanie dokumentov.

Funkcia skenovania **čiarového kódu** dokáže nasnímať a použiť najrôznejšie čiarové kódy na separáciu dokumentov vrátane 1D a 2D kódov.

Funkcia **Patch kód** vkladá kódy do dávky súborov, a umožňuje tak jednoduché roztriedenie dokumentov.

**Vopred definované šablóny** umožňujú zaznamenať často používané formuláre a potom automaticky uložiť stoh dokumentov do určených priečinkov.

Funkcia **Veľkosť súboru** umožňuje používateľom nastaviť maximálnu veľkosť súboru.

## Údaje uložené lokálne alebo v cloude môžete odosielať a zdieľať.

Skenovať je možné do štandardných výstupov, ako je e-mail, priečinkov, tlačiareň, server FTP a server SFTP.

Stále viac firiem uchováva svoje dokumenty v bezpečí úložisk online. Výsledkom je rastúci počet poskytovateľov cloudových úložísk na trhu.

Softvér DCP podporuje zavedených poskytovateľov, ako je OneDrive, OneNote, SharePoint Online, Disk Google a Dropbox.

Z každého naskenovaného dokumentu alebo stránky môžete vytvoriť výstupné formátované indexové dátové súbory.

Na výber je veľký počet dostupných polí alebo si môžete vybrať až 10 oblastí dokumentu na rozpoznávanie.



# Funkcie

	Document Capture pre Mac	Document Capture Pro	Document Capture Pro Server	Document Capture Pro Server Authentication Edition
<b>Funkcie vylepšenia a úprav snímok</b>				
Automatická detekcia veľkosti dokumentu, otočenie dokumentu a odstránenie zošikmenia papiera a obsahu	✓	✓	✓	✓
Dynamické preskakovanie prázdnej stránky	✓	✓	✓	✓
Odstránenie pozadia a vyplnenie rohov	-	✓	✓	✓
Zlepšenie textu	✓	✓	✓	✓
Automatická segmentácia oblastí – vylepšenie čiernobieleho obrázka	✓	✓	✓	✓
Odstránenie stôp od dierkovačky – hore a dole, vľavo a vpravo alebo na všetkých okrajoch <sup>1</sup>	✓	✓	✓	✓
Dvojitý výstup obrazu – jedno skenovanie, dva výstupy	-	✓	✓	✓
Režim automatického podávania <sup>1</sup>	✓	✓	✓	✓
Skenovanie, ukladanie a odosielanie prostredníctvom intuitívneho používateľského rozhrania s možnosťou jednoduchého režimu	✓	✓	-	-
Vytváranie profilov úloh – až 30 úloh skenovania spúšťaných jediným dotyk <sup>2</sup>	✓	✓	✓	✓
Funkcie následných úprav naskenovaných obrazov na zvýšenie produktivity	✓	✓	-	-
<b>Správa používateľov</b>				
Správa a overovanie používateľov: Podpora protokolu LDAP/overenie kartou, kódom PIN alebo používateľským menom a heslom	-	-	-	✓
Prispôsobenie úlohy podľa overeného používateľa	-	-	-	✓
Monitorovanie využitia: Naplánovanie správy podľa používateľa a skupiny používateľov	-	-	-	✓
<b>Funkcie na ukladanie a odosielanie súborov</b>				
Podpora všetkých bežných formátov súborov: JPEG, PNG, TIFF, PDF, PDF/A	✓	✓	✓	✓
Export dokumentov do prehľadateľného formátu PDF <sup>3</sup>	✓	✓	✓	✓
Export dokumentov do formátov DOCX, XLSX a PPTX <sup>3 4 5</sup>	✓	✓	-	-
Export dokumentov na server FTP, do webových priečinkov, lokálnych a sieťových priečinkov, tlačiarne a elektronickej pošty	✓	✓	✓	✓
Export na Disk Google	✓	✓	-	-
Export do cloudových služieb Microsoft SharePoint Online, OneDrive, OneNote a Dropbox	-	✓	-	-
Vytvorenie prispôbeného exportného pripojenia prostredníctvom rozhrania API	-	✓	✓	✓
Voliteľná aplikácia DCP Enhanced OCR (pre multifunkčné tlačiarne) pre formáty súborov Office a prehľadateľné PDF	-	✓	-	-
<b>Funkcie vytvárania pracovných úloh</b>				
Skenovanie stlačením pri vopred registrovaných pracovných profiloch	✓	✓	✓	✓
Oddelovanie úloh – patch kód, čiarový kód <sup>6</sup> , prázdna strana, zónové OCR	-	✓	✓	✓
Pomenovanie priečinkov podľa rozpoznaného čiarového kódu <sup>6</sup> , zónového OCR a pevných strán	-	✓	✓	✓
Pomenovanie priečinkov podľa názvu úlohy, názvu počítača, časovej známky a počítadla strán	-	✓	✓	✓
Monitorované priečinky	-	✓	-	-
Monitorovanie zariadenia cez webové rozhranie a notifikačné správy	-	-	✓	✓
Skenovanie strojovo čitateľnej oblasti (Machine Readable Zone, MRZ) <sup>4</sup>	-	✓	-	-
<b>Kompatibilita OS</b>				
Windows 7, Windows 8/8.1, Windows 10, Windows 11	-	✓	-	-
Windows Server 2012/2012R2, Windows Server 2016, Windows Server 2019, Windows Server 2022	-	-	✓	✓
Mac OS X 10.8 alebo novší	✓	-	-	-

1 K dispozícii vo vybraných modeloch.

2 Priradenie čísla úlohy skenerom alebo multifunkčným tlačiarňami závisí od typu panela.

3 Podporované jazyky skenerov: angličtina, francúzština, taliančina, nemčina, španielčina, portugalčina, holandčina, čeština, poľština, maďarčina, dánčina, fínčina, gréčtina, nórčina, rumunčina, slovenčina, švédčina, turečtina, srbčina (latinka), srbčina (cyrilika), bulharčina, slovinčina, chorváčtina, litovčina, bosniančina (latinka), bosniančina (cyrilika), lotyščina, estónčina, macedónčina, japončina, tradičná čínština, zjednodušená čínština, kórejščina, ruština, ukrajinčina, arabčina, hebrejčina, thajčina, malajčina, vietnamčina.

Podporované jazyky multifunkčných tlačiarní: angličtina, francúzština, taliančina, nemčina, španielčina, portugalčina, holandčina, čeština, poľština, maďarčina, dánčina, fínčina, gréčtina, nórčina, rumunčina, slovenčina, švédčina, turečtina, japončina, tradičná čínština, zjednodušená čínština, kórejščina, ruština, ukrajinčina.

Jazyky podporované voliteľnou aplikáciou DCP Enhanced OCR pre multifunkčné tlačiarne: angličtina, francúzština, taliančina, nemčina, španielčina, portugalčina, holandčina, čeština, poľština, maďarčina, dánčina, fínčina, gréčtina, nórčina, rumunčina, slovenčina, švédčina, turečtina, srbčina (latinka), srbčina (cyrilika), bulharčina, slovinčina, chorváčtina, litovčina, bosniančina (latinka), bosniančina (cyrilika), lotyščina, estónčina, macedónčina, japončina, tradičná čínština, zjednodušená čínština, kórejščina, ruština, ukrajinčina, arabčina, hebrejčina, thajčina, malajčina, vietnamčina.

4 Pre multifunkčné tlačiarne sa vyžaduje licencie na voliteľnú aplikáciu DCP Enhanced OCR.

5 Formát PPTX nie je k dispozícii v aplikácii Document Capture pre Mac.

6 Podporované čiarové kódy: UPC\_EAN\_JAN, ITF, CODE39, CODABAR, CODE128, QR, PDF417, DataMatrix.

EPSON EUROPE B.V.  
Organizační složka  
Greenline Kačerov, Jihlavská 1558/21  
140 00 Praha - Michle  
Česká republika

Infolinka: +421 232 786 682  
www.epson.sk

@epsonczsk  
epson-cesko-a-slovensko

**EPSON**<sup>®</sup>

Ochranné známky a registrované ochranné známky sú vlastníctvom spoločnosti Seiko Epson Corporation alebo príslušných vlastníkov. Informácie o tomto výrobku môžu byť zmenené bez predchádzajúceho upozornenia.