

Capturare simplificată a documentelor



Capturare

Suita Document Capture de la Epson reprezintă o gamă de soluții de scanare ușor de utilizat pentru capturarea, stocarea și direcționarea documentelor în cadrul și în afara afacerii dvs.

Funcția **Document Capture Pro (DCP)** permite persoanelor să scaneze, să salveze și să partajeze informațiile cu ușurință în cadrul companiei. Funcțiile complexe pentru denumire, separare și direcționare a documentelor transformă scanarea într-o activitate ușoară – și logică. Salvați și trimiteți fișiere în formate obișnuite, cum ar fi PDF, PDF/A, Word, Excel, PPT, jpeg, tiff și altele. Creați profiluri simple de lucru pentru scanare cu o singură apăsare de buton. Amplificați DCP cu OCR opțional, îmbunătățit cu DCP pentru MFP, pentru a beneficia de o precizie mare de recunoaștere OCR.

Document Capture Pro Server (DCPS) este un software puternic, bazat pe server, destinat scannerelor noastre în rețea și dispozitivelor multifuncționale. Software-ul DCPS permite administratorilor să gestioneze profilurile de lucru și dispozitivele la nivel central. Monitorizați performanțele flotei fără a fi necesară instalarea individuală a software-ului pe computere. Utilizați funcții simple pentru a scana documente în mod intuitiv și în siguranță.

Document Capture Pro Server Authentication Edition (DCPS-AE) permite managerilor de infrastructură IT să controleze de la nivel central lucrări de scanare, inclusiv drepturile de acces ale utilizatorilor și numele de conectare, profilurile de lucru și chiar gestionarea echipamentului.

Îmbunătățire

Suita de software-uri Document Capture Pro de la Epson include funcții create pentru îmbunătățirea unui document original. Astfel se asigură obținerea unei calități superioare pentru o integritate viitoare a datelor.

Rotirea automată reduce timpul de pregătire al documentelor prin ajustarea automată a materialului de scanat, astfel încât acesta să fie cu partea potrivită în sus.

Corectarea poziției îndreaptă documentele, astfel încât acestea să fie consecvente și ușor de citit.

Textul îmbunătățit face textul mai clar, pentru o lizibilitate mai bună.

Rezoluția poate fi ajustată cu ajutorul setărilor de DPI ale scannerului, pentru a îmbunătăți sau reduce detaliile imaginii, după cum este necesar.

Urmele de perforator pot fi îndepărtate din document în mod automat.

Scanarea duală creează două fișiere digitale cu o singură scanare. Stabiliți diferite formate de fișiere și destinații, chiar și setări de scanare, în parametri setați de utilizator.



Coduri de bare 1D și 2D



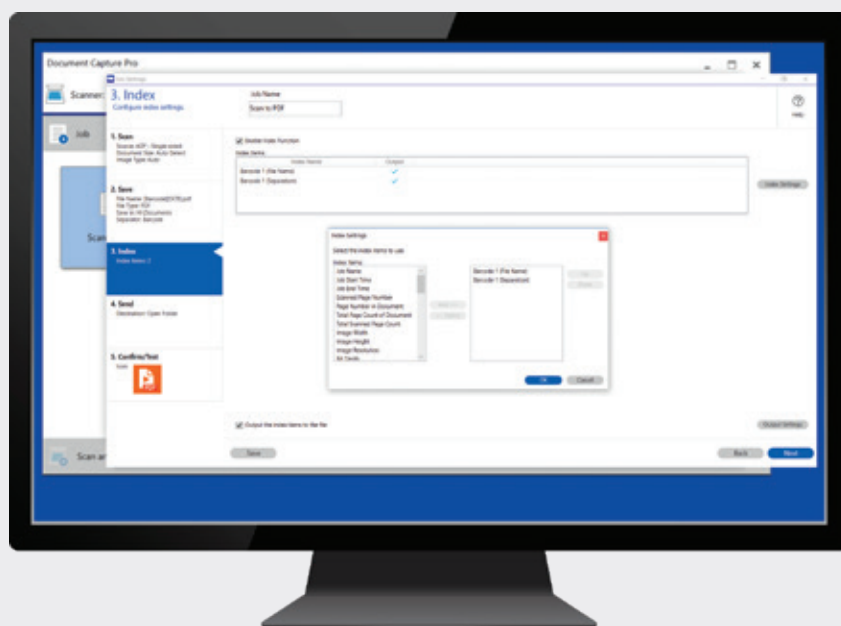
Corectarea poziției documentului



OCR zonal



Ignorarea paginilor albe



Îmbunătățirea textului



Rotire automată



Cod de corecție

Controlați fiecare pas cu suita Epson Document Capture.



www.epson.ro/dcp

Authentication Edition

Separare



Separăți și sortați automat loturi de documente imprimate.

Recunoașterea optică a caracterelor (OCR)

Datorită capacității de a detecta 40 de limbi, funcția OCR integrată poate separa documentele prin intermediul șablonelor predefinite și poate utiliza datele respective pentru a denumi fișiere și foldere în mod automat. În plus, creați fișiere în care se poate căuta pentru a găsi cu ușurință informațiile din documentele scanate.

Pagina fixă separă fiecare pagină specificată în fișiere separate.

Pagina albă permite ca detecția sensibilității să poată fi setată la un nivel redus, mediu sau ridicat pentru separarea documentelor.

Capacitatea de scanare a codurilor de bare

capturează și utilizează o varietate mare de coduri de bare, inclusiv 1D și 2D, pentru a separa documente.

Codul de corecție inserează coduri în lotul de fișiere, ceea ce permite separarea ușoară a documentelor.

Șabloanele predefinite permit înregistrarea în prealabil a formularelor des utilizate, astfel încât un teanc de documente poate fi salvat automat în folderele alocate.

Dimensiunea fișierului permite utilizatorilor să seteze o dimensiune maximă a fișierelor.

Gestionare

Trimiteți și partajați datele stocate local sau în cloud.

Scanați către destinații standard, cum ar fi e-mail, folder, imprimantă, FTP și SFTP.

Din ce în ce mai multe companii optează să-și păstreze documentele în siguranță și accesibile online. Ca urmare, există un număr crescător de furnizori de servicii cloud din care puteți alege.

DCP sprijină furnizorii de pe piață deja stabiliți, cum ar fi OneDrive, OneNote, SharePoint Online, Google Drive și Dropbox.

Produceți fișiere de date de indexare detaliate pentru fiecare document scanat sau pagină scanată.

Selectați dintr-o varietate mare de câmpuri disponibile sau alegeți până la 10 zone dintr-un document pentru recunoaștere.



Caracteristici

	Document Capture pentru Mac	Document Capture Pro	Document Capture Pro Server	Document Capture Pro Server Authentication Edition
Caracteristici de îmbunătățire și de editare a imaginii				
Detectarea automată a dimensiunii documentului, rotirea documentului, îndreptarea hârtiei și conținutului	✓	✓	✓	✓
Ignorarea dinamică a paginilor albe	✓	✓	✓	✓
Eliminarea fundalului și umplerea marginilor	-	✓	✓	✓
Îmbunătățirea textului	✓	✓	✓	✓
Segmentarea automată a suprafeței – îmbunătățirea imaginilor alb-negru	✓	✓	✓	✓
Eliminarea urmelor de perforator – sus și jos, stânga și dreapta sau pe toate marginile ¹	✓	✓	✓	✓
Generarea dublă de imagini – scanați o singură dată și obțineți două imagini	-	✓	✓	✓
Mod de alimentare automată ¹	✓	✓	✓	✓
Interfață de utilizare intuitivă pentru scanare, salvare și trimitere, cu opțiunea de mod Simplu	✓	✓	-	-
Crearea profilului de lucru – până la 30 de activități pentru scanarea printr-o singură atingere ²	✓	✓	✓	✓
Funcții de productivitate post-scanare pentru editarea fișierelor scanate	✓	✓	-	-
Gestionarea utilizatorilor				
Gestionarea și autentificarea utilizatorilor: Compatibilitate LDAP/autentificare prin card, cod pin sau nume de utilizator și parolă	-	-	-	✓
Personalizarea lucrărilor pentru fiecare utilizator autentificat	-	-	-	✓
Monitorizarea utilizării: programați rapoarte per utilizator sau grup de utilizatori	-	-	-	✓
Funcții de salvare și de trimitere a fișierelor				
Acceptă toate formatele obișnuite de fișiere: JPEG, PNG, TIFF, PDF și PDF/A	✓	✓	✓	✓
Exportul documentelor în format PDF cu posibilitate de căutare a textului ³	✓	✓	✓	✓
Exportul documentelor în formatele DOCX, XLSX și PPTX ^{3 4 5}	✓	✓	-	-
Exportul documentelor către FTP, foldere web, locale și de rețea, către imprimantă și e-mail	✓	✓	✓	✓
Export către Google Drive	✓	✓	-	-
Export către Microsoft SharePoint Online, OneDrive, OneNote și Dropbox	-	✓	-	-
Crearea unei conexiuni de export personalizate prin API (Application Programming Interface)	-	✓	✓	✓
OCR opțional, îmbunătățit cu DCP, (pentru MFP-uri) pentru formatele de fișiere Office și PDF-uri cu posibilitate de căutare a textului	-	✓	-	-
Funcții de creare a lucrărilor				
Scanare prin buton de comandă cu profiluri presetate pentru lucrări	✓	✓	✓	✓
Separarea lucrărilor – cod de corecție, cod de bare ⁶ , pagină albă, OCR zonal	-	✓	✓	✓
Denumirea folderelor prin recunoașterea codurilor de bare ⁶ , OCR zonal și pagini fixe	-	✓	✓	✓
Denumirea folderelor după numele lucrării, numele computerului, data și ora și numărul de pagini	-	✓	✓	✓
Foldere monitorizate	-	✓	-	-
Monitorizarea dispozitivelor prin intermediul interfeței web și al mesajelor de notificare	-	-	✓	✓
Zonă de scanare automată (MRZ) ⁴	-	✓	-	-
Compatibilitate cu sisteme de operare				
Windows 7, Windows 8/8.1, Windows 10, Windows 11	-	✓	-	-
Windows Server 2012/2012R2, Windows Server 2016, Windows Server 2019, Windows Server 2022	-	-	✓	✓
Mac OS X 10.8 sau mai recent	✓	-	-	-

1 Disponibil numai pentru modelele selectate.

2 Numărul lucrărilor atribuite scannerelor/MFP-urilor depinde de tipul de panou.

3 Limbile acceptate de scanere: engleză, franceză, italiană, germană, spaniolă, portugheză, neerlandeză, cehă, poloneză, maghiară, daneză, finlandeză, greacă, norvegiană, română, slovacă, suedeză, turcă, sârbă (caractere latine), sârbă (chirilică), bulgară, slovenă, croată, lituaniană, bosniacă (caractere latine), bosniacă (chirilică), letonă, estonă, macedoneană, japoneză, chineză tradițională, chineză simplificată, coreeană, rusă, ucraineană, arabă, ebraică, thailandeză, malaeză, vietnameză.

4 Limbile acceptate de MFP-uri: engleză, franceză, italiană, germană, spaniolă, portugheză, neerlandeză, cehă, poloneză, maghiară, daneză, finlandeză, greacă, norvegiană, română, slovacă, suedeză, turcă, japoneză, chineză tradițională, chineză simplificată, coreeană, rusă, ucraineană.

5 Limbile acceptate de funcția OCR opțională, îmbunătățită cu DCP, pentru MFP-uri: engleză, franceză, italiană, germană, spaniolă, portugheză, neerlandeză, cehă, poloneză, maghiară, daneză, finlandeză, greacă, norvegiană, română, slovacă, suedeză, turcă, sârbă (caractere latine), sârbă (chirilică), bulgară, slovenă, croată, lituaniană, bosniacă (caractere latine), bosniacă (chirilică), letonă, estonă, macedoneană, japoneză, chineză tradițională, chineză simplificată, coreeană, rusă, ucraineană, arabă, ebraică, thailandeză, malaeză, vietnameză.


6 Este necesară o licență cu OCR opțional, îmbunătățit cu DCP pentru MFP-uri.

7 Formatul PPTX nu este disponibil în Document Capture pentru Mac.

8 Coduri de bare acceptate: UPC_EAN_JAN, ITF, CODE39, CODABAR, CODE128, QR, PDF417 și DataMatrix.

EPSON Europe BV, Sucursala România
AFI TECH PARK 1
Bulevardul Tudor Vladimirescu, nr. 29A, etaj 4
Sector 5, 050881, București
Telefon: +40 21 402 5024
Fax: +40 21 402 5020
www.epson.ro

Call Center Epson
Telefon: +40 21 794 0809
Luni – Vineri, 09:00 – 18:00

 EpsonRomania
 @epson_romania
 epson-romania

EPSON[®]

Mărcile comerciale și mărcile înregistrate sunt proprietatea companiei Seiko Epson Corporation sau a deținătorilor respectivi. Informațiile privind produsul se pot modifica fără anunț prealabil.