

Captura de documentos facilitada



Capturar



O **Document Capture Suite** da Epson oferece várias soluções de digitalização fáceis de utilizar para capturar, armazenar e encaminhar documentos profissionais e não só.

O **Document Capture Pro (DCP)** permite aos utilizadores digitalizar, guardar e partilhar informações na empresa facilmente. Funções avançadas para designar, separar e encaminhar documentos tornam a digitalização fácil e lógica. Guarde e envie ficheiros em formatos comuns como PDF, PDF/A, Word, Excel, PPT, jpeg, tiff e outros. Crie perfis de trabalho simples para digitalização com apenas um toque. Melhore o DCP com o OCR otimizado por DCP opcional para MFP e beneficie de uma taxa de reconhecimento de OCR elevada.

O **Document Capture Pro Server (DCPS)** é um software robusto baseado em servidor para os nossos digitalizadores de rede e dispositivos multifunções. O DCPS permite aos administradores gerir centralmente os perfis de trabalho e os dispositivos. Supervisione o desempenho geral sem que seja necessário instalar software em cada computador. Utilize funções simples para digitalizar documentos de forma intuitiva e segura.

O **Document Capture Pro Server Authentication Edition (DCPS-AE)** permite aos gestores de infraestrutura de TI controlar centralmente as tarefas de digitalização, incluindo os inícios de sessão e direitos de acesso dos utilizadores, os perfis de trabalho e inclusivamente a gestão de dispositivos.

Melhorar



O software do **Document Capture Pro Suite** da Epson inclui funcionalidades concebidas para otimizar e melhorar um documento original. Tal garante que é obtida a melhor qualidade para integridade de dados posterior.

A **rotação automática** reduz o tempo de preparação dos documentos, ajustando automaticamente as digitalizações para que tenham o posicionamento correto.

O **alinhamento** alinha os documentos para que sejam consistentes e de leitura fácil.

O **melhoramento de texto** torna o texto mais nítido para melhorar a legibilidade.

A **resolução** pode ser ajustada nas definições de PPP do digitalizador para melhorar ou reduzir os detalhes da imagem, conforme necessário.

As **marcas de furação** podem ser removidas do documento automaticamente.

A **saída dupla** cria dois ficheiros digitais com uma digitalização. Defina diferentes formatos de ficheiros e destinos e até diferentes definições de digitalização, com parâmetros personalizados pelo utilizador.



Códigos de barras 1D e 2D



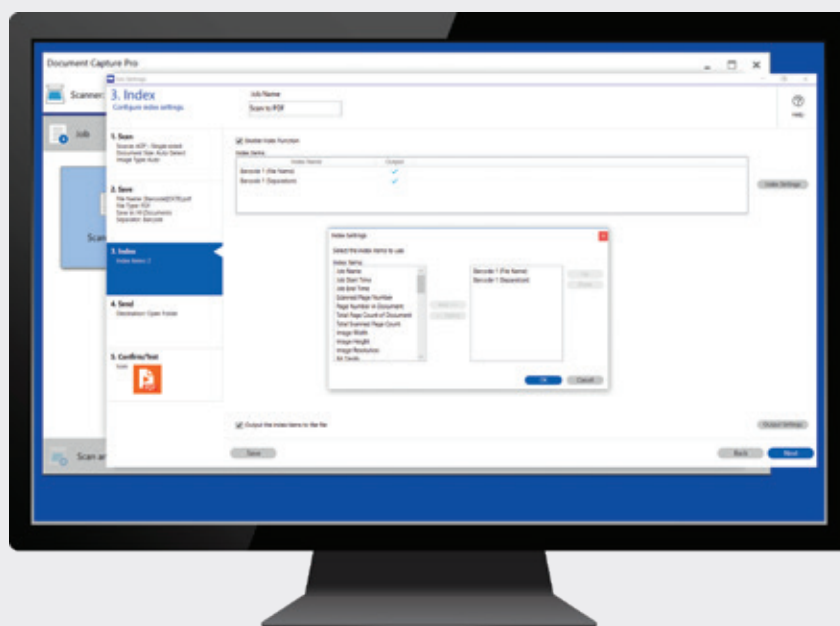
Corrigir o alinhamento do documento



OCR zonal



Ignorar página em branco



Melhoramento de texto



Rotação automática



Códigos bidimensionais

Controle todos os passos com o Document Capture Suite da Epson.



www.epson.pt/dcp

Authentication Edition

Separar



Organize e separe automaticamente lotes de documentos em papel.

Reconhecimento ótico de caracteres (OCR, Optical Character Recognition) Com a capacidade de detetar 40 idiomas, o reconhecimento ótico de caracteres incorporado pode separar documentos através de modelos predefinidos e utilizar esses dados para designar ficheiros e pastas automaticamente. Além disso, pode criar ficheiros totalmente pesquisáveis para localizar facilmente as informações nos documentos digitalizados.

A função de **página fixa** separa cada página especificada em ficheiros individuais.

A função de **página em branco** permite que a deteção de sensibilidade seja definida como baixa, média ou elevada ao separar documentos.

As capacidades de digitalização de **códigos de barras** permitem registar e utilizar vários tipos de códigos de barras, incluindo 1D e 2D, para separar os documentos.

O **código bidimensional** insere códigos no lote de ficheiros, permitindo a separação fácil dos documentos.

Os **modelos predefinidos** permitem o registo prévio das formas mais utilizadas, pelo que uma pilha de documentos pode ser guardada nas pastas designadas automaticamente.

O **tamanho de ficheiro** permite aos utilizadores definir um tamanho de ficheiro máximo.

Gerir

Envie e partilhe os dados armazenados localmente ou na cloud.

É possível digitalizar para um destino padrão, como e-mail, pasta, impressora, FTP e SFTP.

Cada vez mais empresas decidem manter os seus documentos seguros e acessíveis online. Por isso, existem cada vez mais fornecedores de armazenamento cloud à sua disposição.

O DCP é compatível os serviços mais comuns, como OneDrive, OneNote, SharePoint Online, Google Drive e Dropbox.

Saída de ficheiros de dados de índice para cada página ou documento digitalizado.

Selecione entre uma vasta gama de campos disponíveis ou escolha até 10 zonas num documento para reconhecimento.



Características

	Document Capture para Mac	Document Capture Pro	Document Capture Pro Server	Document Capture Pro Server Authentication Edition
Funcionalidades de melhoramento e edição de imagens				
Deteção automática do tamanho do documento, rotação do documento, alinhamento de papel e conteúdos	✓	✓	✓	✓
Ignorar dinâmico de página em branco	✓	✓	✓	✓
Remoção de fundo e preenchimento de margem	-	✓	✓	✓
Melhoramento de texto	✓	✓	✓	✓
Segmentação de área automática – Melhoramento de imagens a preto e branco	✓	✓	✓	✓
Remoção de marcas de furação – Superior e inferior, esquerda e direita ou em todas as margens ¹	✓	✓	✓	✓
Saída de imagem dupla – Digitalização única com saída dupla	-	✓	✓	✓
Modo de alimentação automático ²	✓	✓	✓	✓
Digitalizar, guardar e enviar – Interface de utilizador intuitiva com a opção de modo simples	✓	✓	-	-
Criação de perfis de trabalho – Até 30 trabalhos para digitalização com apenas um toque ²	✓	✓	✓	✓
Funções de produtividade após a digitalização para editar os ficheiros digitalizados	✓	✓	-	-
Gestão de utilizadores				
Gestão de utilizadores e autenticação: Suporte de LDAP/Autenticação com cartão, código PIN ou nome de utilizador e palavra-passe	-	-	-	✓
Personalização de trabalho por utilizador autenticado	-	-	-	✓
Monitorizar a utilização: relatório programado por utilizador e grupos de utilizadores	-	-	-	✓
Funções para guardar e enviar ficheiros				
Suporta todos os formatos de ficheiro comuns: JPEG, PNG, TIFF, PDF, PDF/A	✓	✓	✓	✓
Exportar documentos para PDF pesquisável ³	✓	✓	✓	✓
Exportar documentos para formatos DOCX, XLSX e PPTX ^{1,3,4,5}	✓	✓	-	-
Exportação de documentos para FTP, pastas Web, pastas de rede e locais, impressora e e-mail	✓	✓	✓	✓
Exportar para Google Drive	✓	✓	-	-
Exportação para Microsoft SharePoint Online, OneDrive, OneNote e Dropbox	-	✓	-	-
Criação de ligações de exportação personalizadas com Application Programming Interface (API)	-	✓	✓	✓
OCR melhorado por DCP opcional (para MFP) para formatos de ficheiros Office e PDF pesquisáveis	-	✓	-	-
Funções de criação de trabalhos				
"Push scan" com perfis de trabalhos pré-registados	✓	✓	✓	✓
Separação de trabalhos – Código bidimensional, código de barras ⁶ página em branco, OCR zonal	-	✓	✓	✓
Nomenclatura de pastas por reconhecimento de código de barras ⁶ , OCR zonal e páginas fixas	-	✓	✓	✓
Nomenclatura de pastas por nome de trabalho, nome do computador, carimbo de data/hora e contagem de páginas	-	✓	✓	✓
Pastas monitorizadas	-	✓	-	-
Monitorização de dispositivos através de interface da Web e e-mails de notificação	-	-	✓	✓
Digitalização de zona de leitura ótica (ZLO) ⁴	-	✓	-	-
Compatibilidade com SO				
Windows 7, Windows 8/8.1, Windows 10, Windows 11	-	✓	-	-
Windows Server 2012/2012R2, Windows Server 2016, Windows Server 2019, Windows Server 2022	-	-	✓	✓
Mac OS X 10.8 ou posterior	✓	-	-	-

1 Disponível em modelos seleccionados.

2 Número de trabalho de atribuição para Digitalizadores/MFP depende do tipo de painel.

3 Idiomas suportados para Digitalizadores: inglês, francês, italiano, alemão, espanhol, português, neerlandês, checo, polaco, húngaro, dinamarquês, finlandês, grego, norueguês, romeno, eslovaco, sueco, turco, sérvio (latim), sérvio (cirílico), búlgaro, esloveno, croata, lituano, bósnio (latim), bósnio (cirílico), letão, estónio, macedónio, japonês, chinês simplificado, chinês tradicional, coreano, russo, ucraniano, árabe, hebraico, tailandês, malaio, vietnamita.

Idiomas suportados para MFP: inglês, francês, italiano, alemão, espanhol, português, neerlandês, checo, polaco, húngaro, dinamarquês, finlandês, grego, norueguês, romeno, eslovaco, sueco, turco, japonês, chinês simplificado, chinês tradicional, coreano, russo, ucraniano.

Idiomas suportados para OCR otimizado por DCP opcional para MFP: inglês, francês, italiano, alemão, espanhol, português, neerlandês, checo, polaco, húngaro, dinamarquês, finlandês, grego, norueguês, romeno, eslovaco, sueco, turco, sérvio (latim), sérvio (cirílico), búlgaro, esloveno, croata, lituano, bósnio (latim), bósnio (cirílico), letão, estónio, macedónio, japonês, chinês simplificado, chinês tradicional, coreano, russo, ucraniano, árabe, hebraico, tailandês, malaio e vietnamita.

4 É necessária uma licença de OCR otimizado por DCP opcional para equipamentos MFP.



5 O formato PPTX não está disponível em Document Capture para Mac.

6 Suporte de códigos de barras: UPC_EAN_JAN, ITF, CODE39, CODABAR, CODE128, QR, PDF417, DataMatrix.

Epson Ibérica S.A.
Sucursal em Portugal
Telefone: 213 035 400
Fax: 213 035 490
epson@epson.pt
www.epson.pt/contactus

Serviço Pós-Venda: 707 222 000
Pré Venda: 707 222 111
9:00 – 18:00 (dias úteis)

 Epson_PT
 @Epson_PT

 @EpsonPortugal
 epson-iberica

EPSON[®]

As marcas comerciais e as marcas comerciais registadas são propriedade da Seiko Epson Corporation ou dos respectivos detentores. As informações do produto estão sujeitas a alterações sem aviso prévio.