

Łatwe skanowanie dokumentów



Skanowanie

Pakiet oprogramowania Document Capture Suite firmy Epson to zestaw łatwych w użyciu rozwiązań do skanowania, przechowywania i rozsyłania dokumentów biznesowych zarówno współpracownikom, jak i osobom spoza firmy.

Document Capture Pro (DCP) pozwala pracownikom w prosty sposób skanować dokumenty, zapisywać je i udostępniać wewnątrz firmy. Zaawansowane funkcje do tworzenia nazw, rozdzielania i przesyłania dokumentów sprawiają, że skanowanie jest proste oraz logiczne. Obsługiwane formaty plików obejmują między innymi PDF, PDF/A, Word, Excel, PPT, JPEG i TIFF. Możliwe jest również tworzenie prostych profili zadań, aby skanować w trybie push jednym naciśnięciem przycisku. Zwiększ możliwości oprogramowania DCP dzięki opcjonalnemu programowi DCP Enhanced OCR na urządzenia wielofunkcyjne i korzystaj z wysokiego współczynnika rozpoznawania OCR.

Document Capture Pro Server (DCPS) to niezwykle skuteczne oprogramowanie serwerowe wykorzystywane przez nasze skanery sieciowe i urządzenia wielofunkcyjne. Rozwiązanie DCPS pozwala administratorom centralnie zarządzać profilami zadań i urządzeniami. Pozwala też na monitorowanie wydajności floty bez potrzeby instalowania oprogramowania na poszczególnych komputerach. Łatwe w obsłudze funkcje umożliwiają bezpieczne i intuicyjne skanowanie dokumentów.

Document Capture Pro Server Authentication Edition (DCPS-AE) umożliwi osobom odpowiedzialnym za infrastrukturę IT centralne nadzorowanie zadań skanowania i zarządzanie uprawnieniami dostępu, loginami, profilami zadań, a nawet urządzeniami.



Kody kreskowe 1D i 2D



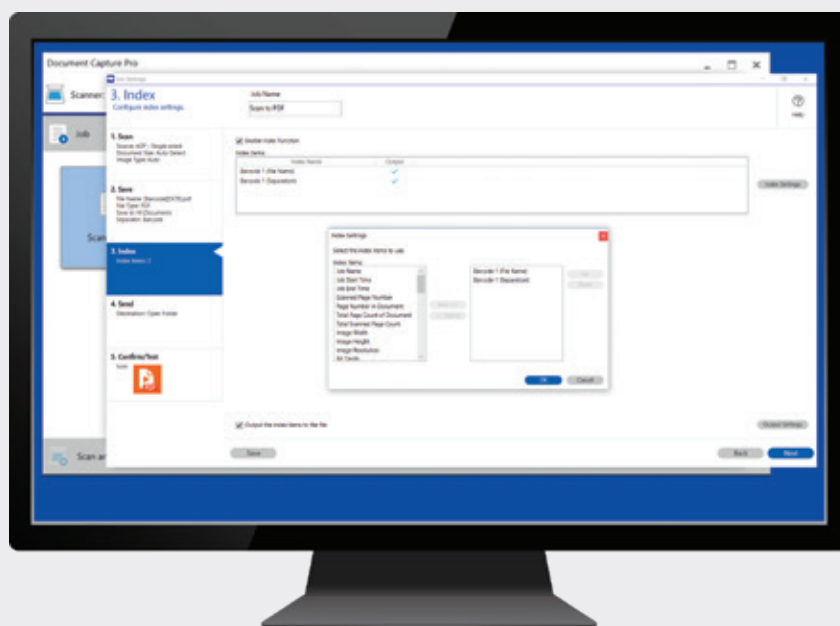
Korekcja przekrzywienia dokumentu



Strefowe rozpoznawanie tekstów OCR



Pomijanie pustych stron



Wyostrenie tekstu



Automatyczne obracanie



Kod separujący

Optymalizacja

Oprogramowanie Document Capture Pro Suite firmy Epson zawiera funkcje zaprojektowane pod kątem ulepszania i poprawiania wyglądu skanowanych dokumentów. Zapewnia ono najwyższą jakość, dzięki której możliwe jest zachowanie integralności danych w przyszłości.

Automatyczne obracanie skraca czas potrzebny na przygotowanie dokumentów, automatycznie ustawiając skany tak, aby właściwa krawędź znajdowała się u góry.

Prostowanie wyrównuje dokumenty, aby zapewnić spójność i ułatwić czytanie.

Wyostrenie tekstu poprawia wygląd liter, zwiększając czytelność.

Rozdzielczość można zmieniać za pomocą ustawień dpi skanera w celu zwiększenia lub zmniejszenia szczegółowości obrazu.

Otwory po dziurkaczku można automatycznie usunąć z dokumentu.

Skanowanie do dwóch plików pozwala na utworzenie dwóch plików w ramach pojedynczego skanowania. Istnieje możliwość wybrania formatów plików, miejsca, w którym mają zostać zapisane, a nawet ustawień skanowania określonych przez użytkownika.

Pakiet Document Capture Suite firmy Epson zapewnia pełną kontrolę.



www.epson.pl/dcp

Authentication Edition

Rozdzielanie



Zarządzanie

Automatyczne sortowanie i rozdzielanie partii papierowych dokumentów.

Optyczne rozpoznawanie znaków (OCR)

Wbudowana funkcja OCR z możliwością wykrywania 40 języków rozdziela dokumenty przy użyciu uprzednio zdefiniowanych szablonów i automatycznie tworzy na ich podstawie odpowiednie nazwy plików i folderów. Oprócz tego może tworzyć w pełni przeszukiwalne pliki, co pozwala łatwo wyszukiwać informacje w zeskanowanych dokumentach.

Stała strona pozwala rozdzielić poszczególne strony na pojedyncze pliki.

Pusta strona pozwala na ustawienie czułości na poziom niski, średni lub wysoki podczas rozdzielania dokumentów.

Skanowanie kodu kreskowego obsługuje całą gamę kodów kreskowych, w tym 1D i 2D, na potrzeby rozdzielania dokumentów.

Kod separujący umieszczany w partiach plików umożliwia łatwe oddzielenie od siebie dokumentów.

Wstępnie zdefiniowane szablony pozwalają na uprzednią rejestrację często używanych formularzy, dzięki czemu cały stos dokumentów można automatycznie zapisać w wyznaczonych folderach.

Rozmiar pliku – możliwość ustawienia maksymalnego rozmiaru pliku.

Przesyłanie i udostępnianie danych przechowywanych lokalnie lub w chmurze.

Skanowanie do standardowych miejsc docelowych, takich jak e-mail, folder, drukarka, FTP i SFTP.

Coraz więcej firm decyduje się na zapewnianie łatwego i bezpiecznego dostępu do dokumentów online. W związku z tym rośnie liczba dostępnych dostawców pamięci w chmurze.

DCP obsługuje najpopularniejsze rozwiązania na rynku, takie jak OneDrive, OneNote, SharePoint Online, Dysk Google czy Dropbox.

Eksportuj bogate w dane pliki indeksowe dotyczące każdego zeskanowanego dokumentu lub każdej strony.

Wybieraj spośród licznych dostępnych pól lub wybierz z dokumentu maksymalnie 10 stref do rozpoznania.



Funkcje

	Document Capture for Mac	Document Capture Pro	Document Capture Pro Server	Document Capture Pro Server Authentication Edition
Funkcje optymalizacji i edycji obrazu				
Automatyczne wykrywanie rozmiaru dokumentu, obracanie dokumentu, wyrównywanie papieru i treści	✓	✓	✓	✓
Dynamiczne pomijanie pustych stron	✓	✓	✓	✓
Usuwanie tła i wypełnianie krawędzi	-	✓	✓	✓
Wyostrenie tekstu	✓	✓	✓	✓
Automatyczna segmentacja obszarów – optymalizacja czarno-białych obrazów	✓	✓	✓	✓
Usuwanie otworów po dziurkaczku – z góry i z dołu, z lewej i z prawej lub ze wszystkich krawędzi ¹	✓	✓	✓	✓
Skanowanie do dwóch plików – pojedynczy skan zapisany w dwóch różnych plikach	-	✓	✓	✓
Tryb automatycznego podawania ¹	✓	✓	✓	✓
Intuicyjny interfejs skanowania, zapisywania i wysyłania dokumentów z opcją trybu prostego	✓	✓	-	-
Tworzenie profili zadań – możliwość realizacji do 30 zadań jednym kliknięciem ²	✓	✓	✓	✓
Funkcje zwiększające produktywność edytowania zeskanowanych plików	✓	✓	-	-
Zarządzanie użytkownikami				
Zarządzanie użytkownikami i uwierzytelnianie:				
Obsługa protokołu LDAP / uwierzytelnianie przy użyciu karty, kodu PIN lub nazwy użytkownika i hasła	-	-	-	✓
Personalizacja zadań dla każdego uwierzytelnionego użytkownika	-	-	-	✓
Monitorowanie użycia: planowanie raportów dla użytkowników i ich grup	-	-	-	✓
Funkcje zapisywania i wysyłania plików				
Obsługa wszystkich często używanych formatów plików: JPEG, PNG, TIFF, PDF, PDF/A	✓	✓	✓	✓
Eksport dokumentów do pliku PDF z możliwością wyszukiwania ³	✓	✓	✓	✓
Eksport dokumentów w formacie DOCX, XLSX i PPTX ^{1, 3, 4, 5}	✓	✓	-	-
Eksport dokumentów do serwerów FTP, folderów na serwerach internetowych, folderów lokalnych i sieciowych, drukarek i wiadomości e-mail	✓	✓	✓	✓
Eksport do Google Drive	✓	✓	-	-
Eksport do Microsoft SharePoint Online, OneDrive, OneNote i Dropbox	-	✓	-	-
Tworzenie spersonalizowanego połączenia do eksportowania za pośrednictwem interfejsu programistycznego (API)	-	✓	✓	✓
Opcjonalne oprogramowanie DCP Enhanced OCR (na urządzenia wielofunkcyjne) z obsługą formatów plików Office i plików PDF z możliwością wyszukiwania	-	✓	-	-
Funkcje tworzenia zadań				
Funkcja skanowania za pomocą jednego przycisku (Push Scan) z wstępnie utworzonymi profilami zadań	✓	✓	✓	✓
Rozdzielanie zadań – kod separujący, kod kreskowy ⁶ , pusta strona, strefowe rozpoznawanie tekstów OCR	-	✓	✓	✓
Nazwy folderów na podstawie kodów kreskowych ⁶ , strefowe rozpoznawanie tekstów OCR i stałe strony	-	✓	✓	✓
Nazwy folderów na podstawie nazwy zadania, nazwy komputera, znacznika czasu i numeru strony	-	✓	✓	✓
Monitorowane foldery	-	✓	-	-
Monitorowanie urządzeń za pomocą interfejsu sieciowego i powiadomień e-mail	-	-	✓	✓
Skanowanie strefy odczytu maszynowego (MRZ) ⁴	-	✓	-	-
Zgodność z systemami operacyjnymi				
Windows 7, Windows 8/8.1, Windows 10, Windows 11	-	✓	-	-
Windows Server 2012/2012R2, Windows Server 2016, Windows Server 2019, Windows Server 2022	-	-	✓	✓
Mac OS X 10.8 lub nowszy	✓	-	-	-

1 Dotyczy wybranych modeli.

2 Przypisanie numeru zadania do skanerów i urządzeń wielofunkcyjnych zależy od typu panelu.

3 Języki obsługiwane przez skanery: angielski, arabski, bośniacki (alfabet łaciński), bośniacki (cyrylica), bułgarski, chiński tradycyjny, chiński uproszczony, chorwacki, czeski, duński, estoński, fiński, francuski, grecki, hebrajski, hiszpański, holenderski, japoński, koreański, litewski, lotewski, macedoński, malajski, niemiecki, norweski, polski, portugalski, rosyjski, rumuński, serbski (alfabet łaciński), serbski (cyrylica), słowacki, słoweński, szwedzki, tajski, turecki, ukraiński, węgierski, wietnamski, włoski.

Języki obsługiwane przez urządzenia wielofunkcyjne: angielski, chiński tradycyjny, chiński uproszczony, czeski, duński, fiński, francuski, grecki, hiszpański, holenderski, japoński, koreański, niemiecki, norweski, polski, portugalski, rosyjski, rumuński, słowacki, słoweński, szwedzki, turecki, ukraiński, węgierski, włoski.

Języki obsługiwane przez opcjonalne oprogramowanie DCP Enhanced OCR na urządzenia wielofunkcyjne: angielski, czeski, duński, francuski, hiszpański, holenderski, niemiecki, portugalski, polski, węgierski, włoski, arabski, bośniacki (alfabet łaciński), bośniacki (cyrylica), bułgarski, chiński tradycyjny, chiński uproszczony, chorwacki, estoński, fiński, grecki, hebrajski, japoński, koreański, litewski, lotewski, macedoński, norweski, rosyjski, rumuński, serbski (alfabet łaciński), serbski (cyrylica), słowacki, słoweński, szwedzki, tajski, turecki, ukraiński, malajski, wietnamski.

4 W przypadku urządzeń wielofunkcyjnych wymagana jest licencja na opcjonalne oprogramowanie DCP Enhanced OCR.

5 Format PPTX jest niedostępny w programie Document Capture for Mac.

6 Obsługa kodów kreskowych: UPC_EAN_JAN, ITF, CODE39, CODABAR, CODE128, QR, PDF417, DataMatrix.

Epson Europe B.V. Sp. z o.o.
 Oddział w Polsce
 The Park Warsaw
 ul. Krakowiaków 48
 02-255 Warszawa
 Tel.: +48 22 375 75 00
 Fax.: +48 22 375 75 01

Infolinia: +48 22 295 37 25
 www.epson.pl

@epson_polska
 epson-polska