

Eenvoudig documenten vastleggen



Vastleggen

De Document Capture Suite van Epson omvat een aantal gebruiksvriendelijke scanoplossingen voor het vastleggen, opslaan en verzenden van documenten binnen en buiten uw bedrijf.

Met **Document Capture Pro (DCP)** kan zakelijke informatie eenvoudig gescand, opgeslagen en gedeeld worden. Geavanceerde functies voor naamgeving, delen en versturen van documenten maken scannen eenvoudig en logisch. Sla bestanden op en verstuur ze in veelvoorkomende indelingen als PDF, PDF/A, Word, Excel, PPT, JPEG, TIFF en andere indelingen. Maak eenvoudige taakprofielen voor scannen met één druk op de knop. Boost DCP met de optionele DCP Enhanced OCR voor MFP om te profiteren van een hoog OCR-herkenningspercentage.

Document Capture Pro Server (DCPS) is een krachtige, servergebaseerde software voor onze netwerkscanners en multifunctionele apparaten. Met deze software kunnen beheerders taakprofielen en apparaten centraal beheren. Bewaak de prestaties van het machinepark zonder software te hoeven installeren op afzonderlijke computers. Gebruik eenvoudige functies om documenten intuïtief en veilig te scannen.

Met **Document Capture Pro Server Authentication Edition (DCPS-AE)** kunnen IT-infrastructuurbeheerders scantaken centraal bewaken, waaronder aanmeldingsgegevens en toegangsrechten van gebruikers en taakprofielen, en zelfs apparaten beheren.

Verbeteren

De Document Capture Pro Suite van Epson omvat functies die zijn ontworpen om een origineel document te verbeteren. Hierdoor wordt de beste kwaliteit behaald voor toekomstige gegevensintegratie.

Automatisch draaien beperkt de voorbereidingstijd door scans automatisch te ordenen met de juiste zijde naar boven.

Skew-correctie zet documenten recht zodat ze consistent en eenvoudig te lezen zijn.

Verbeterde tekst maakt de tekst scherper voor verbeterde leesbaarheid.

Resolutie kan aangepast worden bij de dpi-instellingen van de scanner voor weergave in meer of minder detail.

Perforatiesporen kunnen automatisch van het document verwijderd worden.

Dubbele uitvoer creëert twee digitale bestanden met één scantaak. Stel verschillende bestandsindelingen, bestemmingen en zelfs scaninstellingen in, met parameters die kunnen worden aangepast door de gebruiker.



1D- en
2D-streepjescodes



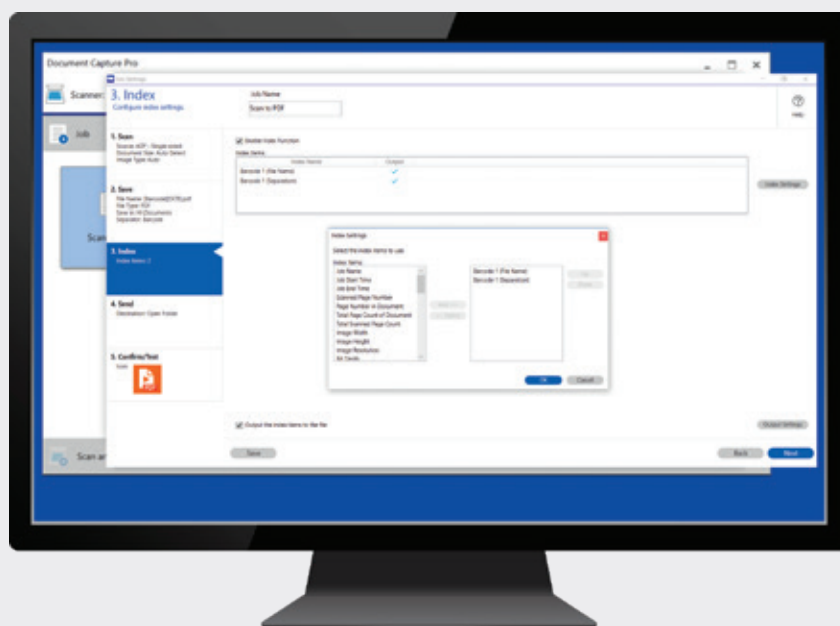
Schuin afgedrukte
documenten
corrigeren



OCR via
zones



Blanco
pagina's
overslaan



Tekstverbetering



Automatisch
draaien



Patchcode

Beheer elke stap met Document Capture Suite van Epson.



www.epson.nl/dcp
www.epson.be/dcp

Authentication Edition

Scheiden



Papieren documenten automatisch sorteren en scheiden.

Optische tekenherkenning (OCR)

Heeft de mogelijkheid om 40 talen te detecteren. De geïntegreerde OCR kan documenten van elkaar scheiden met vooraf bepaalde sjablonen en deze gegevens gebruiken om bestanden en mappen automatisch een naam te geven. Creëer ook volledig doorzoekbare bestanden om informatie in gescande documenten eenvoudig te vinden.

Vaste pagina scheidt elke gespecificeerde pagina in afzonderlijke bestanden.

Blanco pagina zorgt ervoor dat gevoeligheid van detectie kan worden ingesteld op laag, normaal of hoog voor het scheiden van documenten.

Scanmogelijkheden voor streepjescodes leggen een groot aantal streepjescodes vast en gebruiken deze, waaronder 1D en 2D, om documenten te scheiden.

Patchcode voegt codes in bij bestandsbatches zodat de documenten eenvoudig gescheiden kunnen worden.

Met **Vooraf bepaalde sjablonen** kunnen veelgebruikte formulieren van tevoren ingesteld worden, zodat een documentstapel automatisch in een aangewezen map kan worden opgeslagen.

Met **Bestands grootte** kunnen gebruikers een maximale bestands grootte instellen.

Beheren

De lokaal of in de cloud opgeslagen gegevens sturen en delen.

Naar standaardbestemming scannen, zoals een e-mailadres, map, printer, FTP of SFTP.

Steeds meer bedrijven kiezen ervoor om hun documenten online veilig en toegankelijk te bewaren. Daardoor is er ook steeds meer keuze in de groep met cloudopslagproviders.

DCP biedt ondersteuning voor de gevestigde namen zoals OneDrive, OneNote, SharePoint Online, Google Drive en Dropbox.

Indexbestanden met veel output voor elk gescand document en gescande pagina.

Kies uit een breed scala aan beschikbare velden of kies tot 10 zones op een document voor herkenning.



Producteigenschappen

	Document Capture voor Mac	Document Capture Pro	Document Capture Pro Server	Document Capture Pro Server Authentication Edition
Functies voor beeldverbetering en bewerken				
Automatische detectie documentformaat, documentrotatie, rechtzetten papier en inhoud	✓	✓	✓	✓
Blanco pagina's dynamisch overslaan	✓	✓	✓	✓
Achtergrond verwijderen en opvullen van randen	-	✓	✓	✓
Tekstverbetering	✓	✓	✓	✓
Automatische segmentering van gebieden - verbetering zwartwitbeeld	✓	✓	✓	✓
Perforatiegaten verwijderen - boven en onder, links en rechts of langs alle randen ¹	✓	✓	✓	✓
Dubbele beelduitvoer - één keer scannen met dubbele scanuitvoer	-	✓	✓	✓
Automatische invoermodus ¹	✓	✓	✓	✓
Scannen, opslaan en verzenden - intuïtieve gebruikersinterface met eenvoudige modusoptie	✓	✓	-	-
Aanmaken taakprofiel - tot 30 taken voor scannen met één druk op de knop ²	✓	✓	✓	✓
Functies voor desktopproductiviteit na het scannen om gescande bestanden te bewerken	✓	✓	-	-
Gebruikersbeheer				
Gebruikersbeheer en -verificatie: LDAP-ondersteuning / verificatie via kaart, pincode of gebruikersnaam en wachtwoord	-	-	-	✓
Taakpersonalisatie per geverifieerde gebruiker	-	-	-	✓
Gebruik bewaken: rapportage per gebruiker of per gebruikersgroep inplannen	-	-	-	✓
Functies voor bestanden opslaan en verzenden				
Ondersteunt alle veelvoorkomende bestandsindelingen: JPEG, PNG, TIFF, PDF, PDF/A	✓	✓	✓	✓
Documenten exporteren als doorzoekbare PDF ³	✓	✓	✓	✓
Documenten exporteren als DOCX, XLSX en PPTX ^{3,4,5}	✓	✓	-	-
Documenten exporteren naar FTP, webmappen, lokale en netwerkmappen, printer en e-mail	✓	✓	✓	✓
Exporteren naar Google Drive	✓	✓	-	-
Exporteren naar Microsoft SharePoint Online, OneDrive, OneNote en Dropbox	-	✓	-	-
Aangepaste exportverbinding aanmaken via Application Programming Interface (API)	-	✓	✓	✓
Optionele DCP met verbeterde OCR (MFP's) voor Office-bestandsindelingen en doorzoekbare PDF's	-	✓	-	-
Functies voor het aanmaken van taken				
Push scan met vooraf ingestelde taakprofielen	✓	✓	✓	✓
Taakscheiding - patchcode, streepjescode ⁶ , blanco pagina en OCR via zones	-	✓	✓	✓
Naamgeving van mappen met streepjescodeherkenning ⁶ , OCR via zones en vaste pagina('s)	-	✓	✓	✓
Naamgeving van mappen met taaknaam, computernaam, tijdstempel en paginateller	-	✓	✓	✓
Gecontroleerde mappen	-	✓	-	-
Apparaatbewaking voor webinterface en e-mailmeldingen	-	-	✓	✓
Machine Readable Zone (MRZ)-scannen ⁴	-	✓	-	-
Compatibiliteit met OS				
Windows 7, Windows 8/8.1, Windows 10, Windows 11	-	✓	-	-
Windows Server 2012/2012R2, Windows Server 2016, Windows Server 2019, Windows Server 2022	-	-	✓	✓
Mac OS X 10.8 of hoger	✓	-	-	-

1 Beschikbaar op geselecteerde modellen.

2 Toewijzing van taaknummer aan scanners/MFP's is afhankelijk van het paneeltype.

3 Ondersteunde talen voor scanners: Engels, Frans, Italiaans, Duits, Spaans, Portugees, Nederlands, Tsjechisch, Pools, Hongaars, Deens, Fins, Grieks, Noors, Roemeens, Slowaaks, Zweeds, Turks, Servisch (Latijn), Servisch (Cyrillisch), Bulgaars, Sloveens, Kroatisch, Litouws, Bosnisch (Latijn), Bosnisch (Cyrillisch), Lets, Estisch, Macedonisch, Japans, Chinees (traditioneel), Chinees (vereenvoudigd), Koreaans, Russisch, Oekraïens, Arabisch, Hebreeuws, Thais, Maleis, Vietnamees.

Ondersteunde talen voor MFP's: Engels, Frans, Italiaans, Duits, Spaans, Portugees, Nederlands, Tsjechisch, Pools, Hongaars, Deens, Fins, Grieks, Noors, Roemeens, Slowaaks, Zweeds, Turks, Japans, Chinees (traditioneel), Chinees (vereenvoudigd), Koreaans, Russisch, Oekraïens.

Ondersteunde talen voor optionele DCP met verbeterde OCR voor MFP's: Engels, Frans, Italiaans, Duits, Spaans, Portugees, Nederlands, Tsjechisch, Pools, Hongaars, Deens, Fins, Grieks, Noors, Roemeens, Slowaaks, Zweeds, Turks, Servisch (Latijn), Servisch (Cyrillisch), Bulgaars, Sloveens, Kroatisch, Litouws, Bosnisch (Latijn), Bosnisch (Cyrillisch), Lets, Estisch, Macedonisch, Japans, Chinees (traditioneel), Chinees (vereenvoudigd), Koreaans, Russisch, Oekraïens, Arabisch, Hebreeuws, Thais, Maleis, Vietnamees.

4 Licentie voor optionele DCP met verbeterde OCR is vereist voor MFP's.

5 PPTX-indeling is niet beschikbaar voor Document Capture voor Mac.

6 Ondersteuning voor streepjescodes: UPC_EAN_JAN, ITF, CODE39, CODABAR, CODE128, QR, PDF417, DataMatrix.