

Acquisizione dei documenti semplificata



Acquisizione



Document Capture Suite di Epson include una serie di intuitive soluzioni per acquisire, archiviare e distribuire i documenti all'interno della propria azienda e non solo.

Document Capture Pro (DCP) permette di scansionare, salvare e condividere facilmente le informazioni all'interno di un'azienda. Grazie alle funzionalità avanzate per la denominazione, la separazione e la distribuzione dei documenti è possibile ottenere una scansione semplice e dinamica. Salva e invia file in formati comuni quali PDF, PDF/A, Word, Excel, PowerPoint, jpeg, tiff e altri. Crea profili di scansione semplici con il tasto one-touch. Migliora DCP con la tecnologia OCR facoltativa per stampante multifunzione per usufruire di un elevato tasso di riconoscimento.

Document Capture Pro Server (DCPS) è un potente software server-based per scanner di rete e dispositivi multifunzione, che consente agli amministratori di gestire profili e dispositivi a livello centralizzato. Monitora le prestazioni del parco di dispositivi senza dover installare alcun software sui singoli computer. Utilizza funzioni semplici per scansionare i documenti in modo intuitivo e sicuro.

Document Capture Pro Server Authentication Edition (DCPS-AE) consente ai responsabili dell'infrastruttura IT di controllare e gestire i principali processi di scansione a livello centralizzato, oltre a login e diritti di accesso degli utenti, profili di scansione e perfino dispositivi.

Miglioramento



Il software Document Capture Pro Suite di Epson include funzionalità progettate per migliorare un documento originale. Ciò permette di ottenere la qualità migliore per garantire l'integrità futura dei dati.

La rotazione automatica riduce i tempi di preparazione dei documenti regolando automaticamente le scansioni in base all'orientamento corretto.

La correzione automatica dell'inclinazione raddrizza i documenti secondo l'orientamento corretto, per facilitarne la lettura.

L'ottimizzazione del testo rende più nitido il testo per migliorarne la leggibilità.

La risoluzione può essere regolata tramite le impostazioni dpi dello scanner per migliorare o ridurre i dettagli dell'immagine secondo necessità.

I fori possono essere rimossi automaticamente dal documento.

La funzionalità Dual output crea due file digitali con un'unica scansione. Imposta diversi formati di file e destinazioni e persino diverse impostazioni di scansione, con parametri personalizzati dall'utente.



Codici a barre
1D e 2D



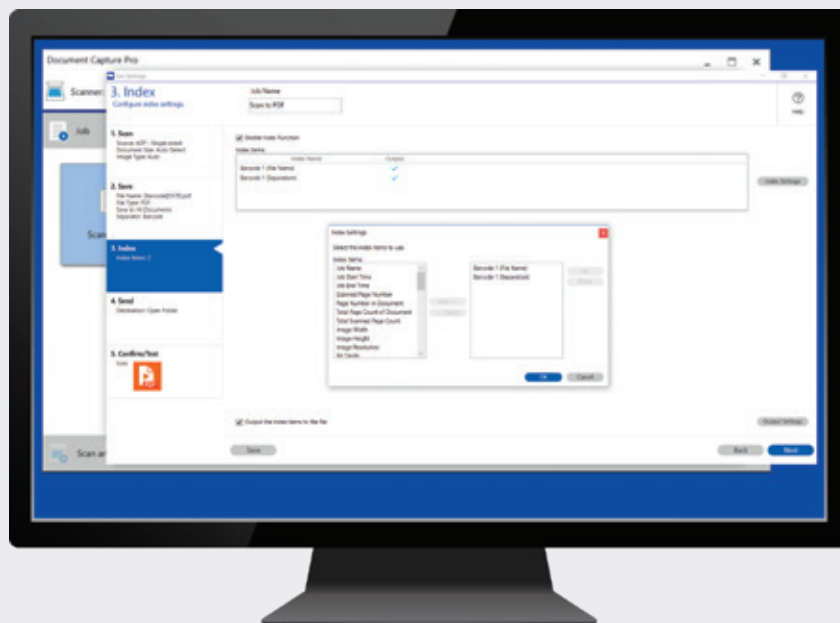
Correzione
dell'inclinazione
del documento



OCR zonale



Salta pagine
vuote



Ottimizzazione
del testo



Rotazione
automatica



Codice patch

Mantieni il controllo su ogni singola fase con Document Capture Suite di Epson.



www.epson.it/dcp

Authentication Edition

Separazione



Gestione

Ordina e separa automaticamente lotti di documenti cartacei.

Riconoscimento ottico dei caratteri (OCR)

Grazie alla capacità di rilevare 40 lingue diverse, la tecnologia OCR integrata consente anche di separare i documenti l'uno dall'altro attraverso modelli predefiniti oppure di utilizzare i dati per denominare automaticamente file e cartelle. Potrai inoltre creare file con funzionalità di ricerca per trovare facilmente le informazioni necessarie all'interno dei documenti scansionati.

Pagina fissa: separa il file in base al numero di pagine specificato. Il software tiene conto delle pagine e salverà un nuovo documento al raggiungimento del numero di pagine indicato.

Pagina vuota: posizionando delle pagine vuote tra i documenti da scansionare, è possibile suddividere i dati acquisiti e salvarli in file o cartelle separate.

Le funzionalità di scansione dei codici a barre acquisiscono e utilizzano un'ampia varietà di codici a barre, tra cui 1D e 2D per separare i documenti.

Il codice patch inserisce codici nel gruppo di file, consentendo di separare facilmente i documenti.

I modelli predefiniti permettono di registrare in anticipo i moduli comunemente utilizzati, per consentire di salvare automaticamente i documenti nelle cartelle definite.

La dimensione del file consente agli utenti di definire una dimensione massima per il file.

Invia e condividi i dati archiviati in locale o nel cloud.

Puoi indirizzare direttamente le scansioni a: email, cartelle, stampante, FTP e SFTP.

Sempre più aziende scelgono di tenere al sicuro i loro documenti e accedervi online. Di conseguenza aumenta anche il numero di fornitori di archiviazione cloud tra cui scegliere.

DCP supporta fornitori affermati quali OneDrive, OneNote, SharePoint Online, Google Drive e Dropbox.

Produci file di dati con ricchi indici per ogni documento o pagina che scansioni.

Puoi scegliere tra una vasta gamma di campi oppure selezionare fino a 10 zone in un documento.



Caratteristiche

	Document Capture per Mac	Document Capture Pro	Document Capture Pro Server	Document Capture Pro Server Authentication Edition
Funzionalità di ottimizzazione e modifica delle immagini				
Rilevamento automatico del formato documento, rotazione del documento, inclinazione della carta e dei contenuti	✓	✓	✓	✓
Salto dinamico pagine vuote	✓	✓	✓	✓
Rimozione dello sfondo e riempimento dei bordi	-	✓	✓	✓
Ottimizzazione del testo	✓	✓	✓	✓
Segmentazione automatica dell'area: ottimizzazione delle immagini in bianco e nero	✓	✓	✓	✓
Rimozione dei fori: in alto e in basso, a sinistra e a destra o su tutti i bordi ¹	✓	✓	✓	✓
Dual output immagini: due destinazioni con un'unica scansione	-	✓	✓	✓
Modalità di alimentazione automatica ¹	✓	✓	✓	✓
Scansione, salvataggio e invio: intuitiva interfaccia utente con opzione modalità semplice	✓	✓	-	-
Creazione profili di scansione: fino a 30 profili per la scansione one-touch ²	✓	✓	✓	✓
Funzioni di produttività desktop post-scansione per modificare i file scansionati	✓	✓	-	-
Gestione utenti				
Gestione e autenticazione degli utenti	-	-	-	✓
Supporto LDAP/Autenticazione tramite badge, PIN o nome utente e password	-	-	-	✓
Personalizzazione delle scansioni per utente autenticato	-	-	-	✓
Monitoraggio dell'utilizzo: pianificazione di report per utente e gruppo di utenti	-	-	-	✓
Funzioni di salvataggio e invio file				
Supporto dei formati di file più comuni: JPEG, PNG, TIFF, PDF, PDF/A	✓	✓	✓	✓
Esportazione di documenti in formato PDF con funzionalità di ricerca ³	✓	✓	✓	✓
Esportazione di documenti nei formati DOCX, XLSX e PPTX ^{3 4 5}	✓	✓	-	-
Esportazione di documenti in FTP, cartelle Web, locali e di rete, stampante ed e-mail	✓	✓	✓	✓
Esportazione in Google Drive	✓	✓	-	-
Esportazione in Microsoft SharePoint Online, OneDrive, OneNote e Dropbox	-	✓	-	-
Creazione di una connessione di esportazione personalizzata tramite Application Programming Interface (API)	-	✓	✓	✓
Tecnologia OCR facoltativa potenziata per DCP (stampanti multifunzione) per formati file Office e PDF con funzionalità di ricerca	-	✓	-	-
Funzioni per la creazione di scansioni				
Push Scan con profili di scansione pre-registrati	✓	✓	✓	✓
Separazione delle scansioni: codice patch, codice a barre ⁶ , pagina bianca, OCR zonale	-	✓	✓	✓
Denominazione delle cartelle mediante riconoscimento dei codici a barre ⁶ , OCR zonale e pagine fisse ⁵	-	✓	✓	✓
Denominazione delle cartelle mediante nome della scansione, nome del computer, time stamp e numero di pagina	-	✓	✓	✓
Cartelle monitorate	-	✓	-	-
Monitoraggio dei dispositivi tramite interfaccia Web ed e-mail di notifica	-	-	✓	✓
Scansione MRZ (Machine Readable Zone) ⁴	-	✓	-	-
Sistemi operativi compatibili				
Windows 7, Windows 8/8.1, Windows 10, Windows 11	-	✓	-	-
Windows Server 2012/2012R2, Windows Server 2016, Windows Server 2019, Windows Server 2022	-	-	✓	✓
Mac OS X 10.8 o versioni successive	✓	-	-	-

1 Disponibile su modelli selezionati.

2 Il numero della scansione su scanner/stampanti multifunzione dipende dal tipo di pannello.

3 Lingue supportate per gli scanner: Inglese, Francese, Italiano, Tedesco, Spagnolo, Portoghese, Olandese, Ceco, Polacco, Ungherese, Danese, Finlandese, Greco, Norvegese, Romeno, Slovacco, Svedese, Turco, Serbo (Latino), Serbo (Cirillico), Bulgaro, Sloveno, Croato, Lituano, Bosniaco (Latino), Bosniaco (Cirillico), Lettone, Estone, Macedone, Giapponese, Cinese tradizionale, Cinese semplice, Coreano, Russo, Ucraino, Arabo, Ebreo, Thai, Lingua malese, Vietnamita.

Lingue supportate per le stampanti multifunzione: Inglese, Francese, Italiano, Tedesco, Spagnolo, Portoghese, Olandese, Ceco, Polacco, Ungherese, Danese, Finlandese, Greco, Norvegese, Rumeno, Slovacco, Svedese, Turco, Giapponese, Cinese tradizionale, Cinese semplificato, Coreano, Russo, Ucraino.

Lingue supportate per la tecnologia OCR facoltativa potenziata per DCP per stampanti multifunzione: Inglese, Francese, Italiano, Tedesco, Spagnolo, Portoghese, Olandese, Ceco, Polacco, Ungherese, Danese, Finlandese, Greco, Norvegese, Romeno, Slovacco, Svedese, Turco, Serbo (Latino), Serbo (Cirillico), Bulgaro, Sloveno, Croato, Lituano, Bosniaco (Latino), Bosniaco (Cirillico), Lettone, Estone, Macedone, Giapponese, Cinese tradizionale, Cinese semplice, Coreano, Russo, Ucraino, Arabo, Ebraico, Thai, Lingua malese, Vietnamita.

4 Per le stampanti multifunzione è necessaria la licenza per la tecnologia OCR facoltativa potenziata per DCP.

5 Il formato PPTX non è disponibile in Document Capture per Mac.

6 Supporto dei codici a barre: UPC_EAN_JAN, ITF, CODE39, CODABAR, CODE128, QR, PDF417, DataMatrix.

Epson Italia s.p.a.
Via M. Viganò De Vizzi, 93/95
20092 Cinisello Balsamo (MI)
Tel.: 02-660321
Hot Line prodotti Consumer: 02-30578340
Hot Line prodotti Business: 02-30578341



Epson.Italia



@EpsonItalia



@EpsonItalia



epson-italia

www.epson.it/contactus

I marchi e i marchi registrati appartengono a Seiko Epson Corporation o ai rispettivi proprietari. Le informazioni sui prodotti sono soggette a modifica senza obbligo di preavviso.

EPSON®