

Helppo asiakirjojen skannaus



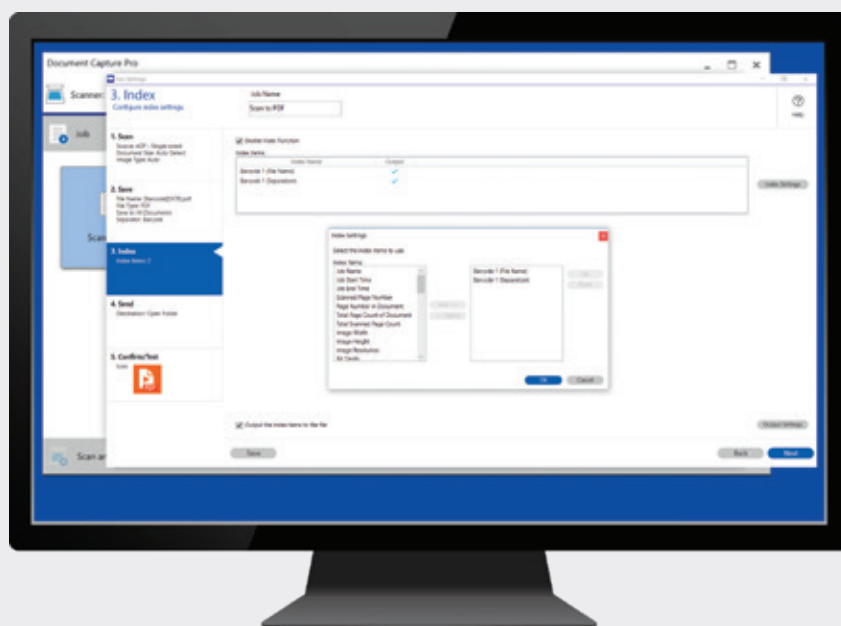
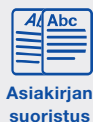
Skannaus

Epsonin Document Capture Suite on valikoima helppokäyttöisiä skannausratkaisuja yritysasiakirjojen sekä muiden asiakirjojen skannaukseen, tallennukseen ja reititykseen.

Document Capture Prolla (DCP) voit helposti skannata, tallentaa ja jakaa tietoja yrityksen sisällä. Asiakirjojen nimeämiseen, erotteluun ja reitittämiseen tarkoitetut edistykselliset ominaisuudet tekevät skannaamisesta helppoa – ja loogista. Voit tallentaa ja lähettää tiedostoja yleisissä tiedostomuodoissa, kuten PDF, PDF/A, Word, Excel, PPT, jpeg ja tiff. Luo yksinkertaisia työprofileja yhden kosketuksen push-skannaukselle. Paranna DCP:tä valinnaisella mustavalkomonitoimilaitteen DCP-tehostetulla OCR-ominaisuudella, joka tarjoaa korkeatasoisen optisen tekstintunnistuksen.

Document Capture Pro Server (DCPS) on verkkoskannereihimme ja monitoimilaitteisiimme tarkoitettu tehokas palvelin pohjainen ohjelmisto. DCPS antaa järjestelmänvalvojille mahdollisuuden työprofileihin ja laitteiden keskitettyyn hallintaan. Voit valvoa laitekannan toimintaa tarvitsematta asentaa ohjelmistoa yksittäisiin tietokoneisiin. Skannaa asiakirjoja helposti ja turvallisesti yksinkertaisilla toimintoilla.

Document Capture Pro Server Authentication Edition (DCPS-AE) -moduulin avulla IT-infrastruktuurin hallinnoijat voivat keskitetysti ohjata skannaustehtäviä, kuten käyttäjien käyttöoikeuksia ja kirjautumistietoja, työprofileja ja jopa laitehallintatehtäviä.



Parannus

Epsonin Document Capture Pro Suite -ohjelmiston ominaisuudet on suunniteltu muun muassa alkuperäisen asiakirjan parantamiseen. Tämä takaa parhaan mahdollisen laadun tietojen eheyden varmistamiseksi tulevaisuudessa.

Automaattinen kierto vähentää asiakirjan valmistelu-aikaa säätämällä skannaukset automaattisesti oikein päin.

Suoristustoiminto suoristaa asiakirjat yhdenmukaisiksi ja helposti luettaviksi.

Tekstinparannus terävöittää tekstiä ja parantaa sen luettavuutta.

Resoluution säädöillä skannerin dpi-asetusten kautta voi lisätä tai vähentää kuvan yksityiskohtia tarpeen mukaan.

Rei'itysäljet voidaan poistaa asiakirjasta automaattisesti.

Kahden kuvan tulostus luo kaksi digitaalista tiedostoa yhdellä skannauksella. Voit määrittää eri tiedostomuotoja ja kohteita ja jopa skannausasetuksia käyttäjän mukauttamien parametrien avulla.

Epsonin Document Capture Suiten avulla jokainen vaihe on hallinnassasi.



www.epson.fi/dcp

Authentication Edition

Erottelu



Lajittele ja erottele paperiasiakirjojen eriä automaattisesti.

Optinen tekstintunnistus (OCR)

Sisäänrakennettu, 40:ää kielityyppiä tukeva optinen tekstintunnistus erottelee asiakirjat toisistaan esimääritettyjen mallien avulla ja nimeää tiedostot ja kansiot automaattisesti näiden tietojen perusteella. Tämän lisäksi voit luoda täysin hakukelpoisia tiedostoja, jotta tiedot on helppo löytää skannatuista asiakirjoista.

Kiinteä sivu erottelee kunkin määritetyn sivun eri tiedostoiksi.

Tyhjän sivun avulla tunnistusherkkyuden voi asettaa matalalle tasolle, keskitasolle tai korkealle tasolle asiakirjoja eroteltaessa.

Viivakoodin skannaustoiminnoilla voidaan skannata muun muassa 1D- ja 2D-viivakodeja sekä erotella asiakirjoja niiden perusteella.

Patch-koodi helpottaa asiakirjojen erottelua lisäämällä niihin koodit.

Esimääritettyjen mallien ansiosta yleisesti käytetyt muodot voidaan rekisteröidä etukäteen, jolloin asiakirjapinot voidaan tallentaa määritettyihin kansioihin automaattisesti.

Tiedoston koon avulla käyttäjät voivat määrittää tiedoston enimmäiskoon.

Hallinta

Lähetä ja jaa paikallisesti tai pilveen tallennettuja tietoja.

Skannaa vakiikohteisiin, kuten sähköpostiin, kansioon, tulostimeen, FTP:lle ja SFTP:lle.

Yhä useampi yritys haluaa säilyttää asiakirjansa suojattuna ja saatavilla verkossa. Sen seurauksena pilvitallennusjärjestelmien tarjoajien määrä kasvaa koko ajan.

DCP tukee vakiintuneita palveluja, kuten OneDrive, OneNote, SharePoint Online, Google Drive ja Dropbox.

Tuota jokaisesta skannatusta asiakirjasta ja sivusta paljon indeksitietoa sisältäviä tiedostoja.

Valitse kattavasta valikoimasta käytettäviä kenttiä tai valitse asiakirjasta enintään kymmenen aluetta tunnistusta varten.



Ominaisuudet

Document Capture (Mac)

Document Capture Pro

Document Capture Pro Server

Document Capture Pro Server Authentication Edition

Kuvanparannus ja muokkaustoiminnot

Automaattinen asiakirjan koon tunnistus, asiakirjan kierto, paperin ja sisällön suoristus	✓	✓	✓	✓
Dynaaminen tyhjän sivun poisto	✓	✓	✓	✓
Taustan poisto ja reunan täyttö	-	✓	✓	✓
Tekstinparannus	✓	✓	✓	✓
Alueen automaattinen jako – mustavalkoisten kuvien parannus	✓	✓	✓	✓
Rei'itysjalkien poisto – ylhäältä, alhaalta, vasemmalta ja oikealta tai kaikista reunoista ¹	✓	✓	✓	✓
Kahden kuvan tulostus – luo kaksi tiedostoa yhdellä skannauksella	-	✓	✓	✓
Automaattinen syöttötila ¹	✓	✓	✓	✓
Skannaus, tallennus ja lähetykset – yksinkertaisen tilan sisältävä helppokäyttöinen käyttöliittymä	✓	✓	-	-
Työprofiilin luonti – jopa 30 työtä yhden painalluksen skannausta varten ²	✓	✓	✓	✓
Pöytäkoneen skannauksen jälkeiset tuottavuustoiminnot skannattujen tiedostojen muokkaukseen	✓	✓	-	-

Käyttäjienhallinta

Käyttäjien hallinta ja todennus: LDAP-tuki / todennus kortilla, PIN-koodilla tai käyttäjänimellä ja salasalla	-	-	-	✓
Töiden yksilöllistäminen todennetun käyttäjän mukaan	-	-	-	✓
Käytön valvonta: raportin ajastus käyttäjän ja käyttäjäryhmän mukaan	-	-	-	✓

Tiedostojen tallennus- ja lähetystoiminnot

Tukee kaikkia yleisiä tiedostomuotoja: JPEG, PNG, TIFF, PDF, PDF/A	✓	✓	✓	✓
Vie asiakirjoja hakukelpoisiksi PDF-tiedostoiksi ³	✓	✓	✓	✓
Vie asiakirjoja DOCX-, XLSX- ja PPTX-muodoissa ^{3 4 5}	✓	✓	-	-
Asiakirjojen vieni FTP:lle, verkkokansioihin, paikallisiin ja verkon kansioihin, tulostimeen ja sähköpostiin	✓	✓	✓	✓
Vienti Google Driveen	✓	✓	-	-
Vienti Microsoft SharePoint Onlineen, OneDriveen, OneNoteen ja Dropboxiin	-	✓	-	-
Mukautetun vientiliittännän luonti ohjelmointirajapinnan (API) kautta	-	✓	✓	✓
Valinnainen DCP-tehostettu OCR (mustavalkomonitoimilaitteet) Office-tiedostomuodoille ja hakukelpoisille PDF-tiedostoille	-	✓	-	-

Töiden luontitoiminnot

Push Scan ja ennalta rekisteröidyt työprofiilit	✓	✓	✓	✓
Töiden erottelu – Patch-koodi, viivakoodi ⁶ , tyhjä sivu, alueellinen OCR	-	✓	✓	✓
Kansioiden nimeäminen viivakoodin tunnistuksella ⁶ , alueellinen OCR ja kiinteät sivut	-	✓	✓	✓
Kansion nimeäminen työn nimen, tietokoneen nimen, aikaleiman ja sivulaskurin perusteella	-	✓	✓	✓
Valvotut kansiot	-	✓	-	-
Laitteiden valvonta verkkoliittymän ja ilmoitusviestien avulla	-	-	✓	✓
Koneluettavan alueen (MRZ) skannaus ⁴	-	✓	-	-

Käyttöjärjestelmien yhteensopivuus

Windows 7, Windows 8/8.1, Windows 10, Windows 11	-	✓	-	-
Windows Server 2012/2012R2, Windows Server 2016, Windows Server 2019, Windows Server 2022	-	-	✓	✓
Mac OS X 10.8 tai uudempi	✓	-	-	-

1 Saatavilla vain tietyissä malleissa.

2 Tehtävän työnnumero skannerille/mustavalkomonitoimilaitteille riippuu paneelin tyyppistä.

3 Tuetut kielet skannerille: englanti, ranska, italia, saksa, espanja, portugali, hollanti, tšekki, puola, unkari, tanska, suomi, kreikka, norja, romania, slovakki, ruotsi, turkki, serbi (latinalainen), serbi (kyrillinen), bulgaria, sloveeni, kroaatti, liettua, bosnia (latinalainen), bosnia (kyrillinen), latvia, viro, makedonia, japani, perinteinen kiina, yksinkertaistettu kiina, korea, venäjä, ukraina, arabia, heprea, thai, malajji, vietnam.

Tuetut kielet mustavalkomonitoimilaitteille: englanti, ranska, italia, saksa, espanja, portugali, hollanti, tšekki, puola, unkari, tanska, suomi, kreikka, norja, romania, slovakki, ruotsi, turkki, serbi (latinalainen), serbi (kyrillinen), bulgaria, sloveeni, kroaatti, liettua, bosnia (latinalainen), bosnia (kyrillinen), latvia, viro, makedonia, japani, perinteinen kiina, yksinkertaistettu kiina, korea, venäjä, ukraina, arabia, heprea, thai, malajji, vietnam.

4 Valinnainen mustavalkomonitoimilaitteen DCP-tehostettu OCR, tuetut kielet: englanti, ranska, italia, saksa, espanja, portugali, hollanti, tšekki, puola, unkari, tanska, suomi, kreikka, norja, romania, slovakki, ruotsi, turkki, serbi (latinalainen), serbi (kyrillinen), bulgaria, sloveeni, kroaatti, liettua, bosnia (latinalainen), bosnia (kyrillinen), latvia, viro, makedonia, japani, perinteinen kiina, yksinkertaistettu kiina, korea, venäjä, ukraina, arabia, heprea, thai, malajji, vietnam.

5 Valinnainen DCP-tehostettu OCR -lisenssi tarvitaan mustavalkomonitoimilaitteille.

6 PPTX-muoto ei saatavilla Document Capture (Mac) -versiossa.

7 Viivakoodituki: UPC_EAN_JAN, ITF, CODE39, CODABAR, CODE128, QR, PDF417, DataMatrix.

Epson Suomi
Puhelin: 09-3158 3267
Palvelemme arkisin klo 09.00-18.00
Sähköposti: level.one@epson.fi
www.epson.fi/contactus



Ajurit, ohjelmistot ja käyttöohjeet: epson.sn

Tavaramerkit ja rekisteröidyt tavaramerkit ovat Seiko Epson Corporationin tai omistajensa omaisuutta. Tuotetietoja voidaan muuttaa ilman ennakkoilmoitusta.

EPSON®