

Η αποτύπωση εγγράφων  
είναι εύκολη υπόθεση



# Αποτύπωση



Η σουίτα Document Capture της Epson είναι μια σειρά εύχρηστων λύσεων σάρωσης για την αποτύπωση, την αποθήκευση και τη δρομολόγηση εγγράφων, στην επιχείρησή σας και εκτός αυτής.

Το Document Capture Pro (DCP) επιτρέπει επίσης τη σάρωση, αποθήκευση και κοινή χρήση πληροφοριών πολύ εύκολα εντός της επιχείρησής σας. Προηγμένα χαρακτηριστικά για την ονομασία, τον διαχωρισμό και τη δρομολόγηση των εγγράφων για εύκολη και λογική σάρωση. Αποθηκεύστε και στείλτε αρχεία σε κοινές μορφές, όπως PDF, PDF/A, Word, Excel, PPT, jpeg, tiff και άλλες. Δημιουργήστε απλά προφίλ εργασιών για άμεση σάρωση με ένα άγγιγμα. Ενισχύστε το DCP με προαιρετικό σύστημα OCR με ενισχυμένες δυνατότητες DCP για πολυλειτουργικούς εκτυπωτές και επωφεληθείτε από το υψηλό ποσοστό οπτικής αναγνώρισης χαρακτήρων OCR.

Το Document Capture Pro Server (DCPS) είναι ένα ισχυρό λογισμικό που βασίζεται σε διακομιστή, για σαρωτές δικτύου και πολυλειτουργικές συσκευές. Το DCPS επιτρέπει στους διαχειριστές να διαχειρίζονται κεντρικά τα προφίλ εργασιών και τις συσκευές. Παρακολουθείτε τη συνολική απόδοση, χωρίς να απαιτείται η εγκατάσταση λογισμικού σε μεμονωμένους υπολογιστές. Χρησιμοποιήστε απλές λειτουργίες για σάρωση εγγράφων, διαισθητικά και με ασφάλεια.

Το Document Capture Pro Server Authentication Edition (DCPS-AE) επιτρέπει στους διαχειριστές υποδομών IT να ελέγχουν τις εργασίες σάρωσης από ένα κεντρικό σημείο, συμπεριλαμβανομένων των δικαιωμάτων πρόσβασης χρηστών, συνδέσεων χρηστών, προφίλ εργασιών, καθώς και της διαχείρισης συσκευών.



Γραμμκώδικες 1D και 2D



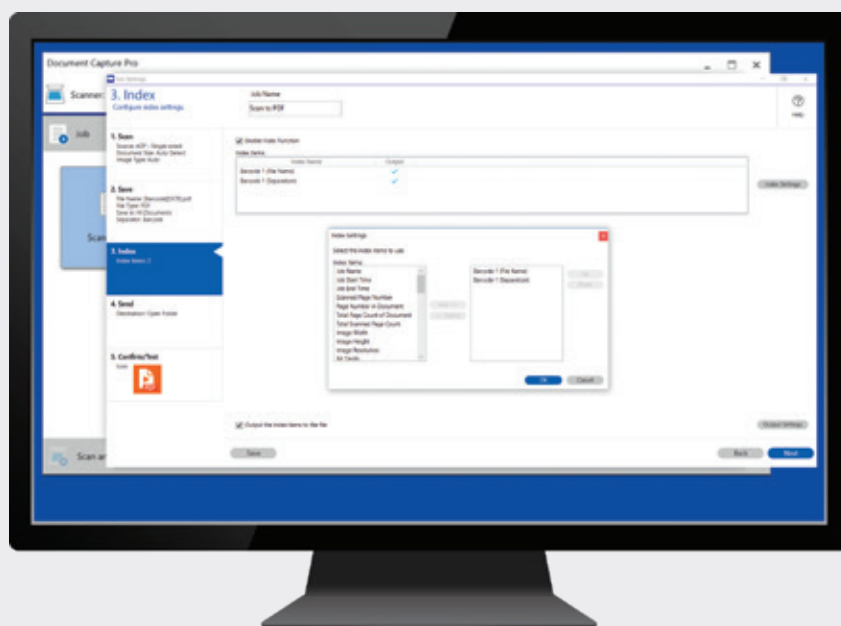
Ευθυγράμμιση σελίδας



OCR σε ζώνες



Παράλειψη κενής σελίδας



Βελτίωση κειμένου



Αυτόματη περιστροφή



Κωδικός τμήματος

# Βελτίωση



Η σουίτα λογισμικού Document Capture Pro της Epson περιλαμβάνει λειτουργίες σχεδιασμένες για την ενίσχυση και τη βελτίωση του πρωτότυπου εγγράφου. Με αυτόν τον τρόπο εξασφαλίζεται η καλύτερη δυνατή ποιότητα για τη μελλοντική ακεραιότητα των δεδομένων.

Η αυτόματη περιστροφή μειώνει τον χρόνο προετοιμασίας του εγγράφου, προσαρμόζοντας αυτόματα τις σαρώσεις, ώστε να είναι στραμμένες σωστά προς τα επάνω.

Το αυτόματο ίσιωμα ισιώνει τα έγγραφα ώστε να είναι ομοιόμορφα και ευανάγνωστα.

Το βελτιωμένο κείμενο αυξάνει την ευκρίνεια του κειμένου για βελτιωμένη αναγνωσιμότητα.

Η ανάλυση μπορεί να προσαρμοστεί από τις ρυθμίσεις DPI του σαρωτή για ενίσχυση ή μείωση της λεπτομέρειας εικόνας, ανάλογα με τις απαιτήσεις.

Τα σημάδια σπών διάτρησης μπορούν να αφαιρεθούν αυτόματα από το έγγραφο.

Η διπλή έξοδος δημιουργεί δύο ψηφιακά αρχεία με μία σάρωση. Ορίστε διαφορετικές μορφές αρχείων και προορισμούς ή και ρυθμίσεις σάρωσης, με παραμέτρους προσαρμοσμένες από τον χρήστη.

Αποκτήστε έλεγχο σε κάθε βήμα, με το Document Capture Suite της Epson.



[www.epson.gr/dcp](http://www.epson.gr/dcp)

Authentication Edition

# Διαχωρισμός



# Διαχείριση

**Ταξινομήστε και διαχωρίστε αυτόματα παρτίδες έντυπων εγγράφων.**

## **Οπτική αναγνώριση χαρακτήρων (OCR)**

Με δυνατότητα ανίχνευσης 40 τύπων γλωσσών, το ενσωματωμένο OCR διαχωρίζει τα έγγραφα μεταξύ τους, με βάση προκαθορισμένα πρότυπα, και χρησιμοποιεί αυτά τα δεδομένα για την αυτόματη ονομασία αρχείων και φακέλων. Μπορείτε επίσης να δημιουργήσετε αρχεία με δυνατότητα αναζήτησης, για να βρίσκετε εύκολα πληροφορίες στα σαρωμένα έγγραφα.

**Η σταθερή σελίδα** διαχωρίζει κάθε καθορισμένη σελίδα σε ξεχωριστά αρχεία.

**Η κενή σελίδα** επιτρέπει τον ορισμό της ανίχνευσης ευαισθησίας σε χαμηλή, μεσαία ή υψηλή ρύθμιση για τον διαχωρισμό εγγράφων.

## **Οι δυνατότητες σάρωσης γραμμοκώδικα**

αποτυπώνουν και χρησιμοποιούν μια μεγάλη ποικιλία γραμμοκωδίκων, συμπεριλαμβανομένων των 1D και 2D, για τον διαχωρισμό των εγγράφων.

**Ο κωδικός τμήματος** εισάγει κωδικούς στις ομάδες αρχείων, επιτρέποντας τον εύκολο διαχωρισμό των εγγράφων.

**Τα προκαθορισμένα πρότυπα** επιτρέπουν την προεγγραφή των συχνά χρησιμοποιούμενων φορμών, έτσι ώστε να γίνεται δυνατή η αυτόματη αποθήκευση μιας στοιβας εγγράφων στους καθορισμένους φακέλους.

**Το μέγεθος φακέλου** επιτρέπει στους χρήστες να ορίζουν το μέγιστο μέγεθος φακέλου.

**Στείλτε και κάντε κοινή χρήση των δεδομένων που είναι αποθηκευμένα τοπικά ή στο cloud.**

Πραγματοποιήστε σάρωση σε συνήθεις προορισμούς, όπως σε email, φάκελο, εκτυπωτή, FTP και SFTP.

Όλο και περισσότερες επιχειρήσεις επιλέγουν να διατηρούν τα έγγραφά τους ασφαλή και προσβάσιμα online. Ως αποτέλεσμα, ο αριθμός παρόχων αποθήκευσης στο cloud αυξάνεται, δίνοντάς σας ένα μεγάλο εύρος επιλογών.

Το DCP υποστηρίζει τις καθιερωμένες πλατφόρμες, όπως τα OneDrive, OneNote, SharePoint Online, Google Drive και Dropbox.

Αρχεία δεδομένων ευρετηρίου με μεγάλο όγκο εξόδου για κάθε σαρωμένο έγγραφο ή σελίδα.

Επιλέξτε από ένα μεγάλο εύρος διαθέσιμων πεδίων ή επιλέξτε έως 10 ζώνες σε ένα έγγραφο για αναγνώριση.





# Χαρακτηριστικά

	Document Capture για Mac	Document Capture Pro	Document Capture Pro Server	Έκδοση ελέγχου ταυτότητας εγγράφων Document Capture Pro Server
<b>Δυνατότητες βελτίωσης εικόνας και επεξεργασίας</b>				
Αυτόματος εντοπισμός μεγέθους εγγράφου, περιστροφή εγγράφου, ίσιωμα χαρτιού και περιεχομένου	✓	✓	✓	✓
Δυναμική παράλειψη κενής σελίδας	✓	✓	✓	✓
Αφαίρεση φόντου και γέμισμα άκρων	-	✓	✓	✓
Βελτίωση κειμένου	✓	✓	✓	✓
Αυτόματη τμηματοποίηση περιοχής - Ενίσχυση ασπρόμαυρης εικόνας	✓	✓	✓	✓
Αφαίρεση οπών διάτρησης - Επάνω και κάτω, αριστερά και δεξιά ή σε όλα τα άκρα <sup>1</sup>	✓	✓	✓	✓
Διπλή έξοδος εικόνας - Μία σάρωση με διπλή έξοδο	-	✓	✓	✓
Λειτουργία αυτόματης τροφοδοσίας <sup>1</sup>	✓	✓	✓	✓
Σάρωση, αποθήκευση και αποστολή - Έξυπνο περιβάλλον εργασίας χρήστη με προαιρετική απλή λειτουργία	✓	✓	-	-
Δημιουργία προφίλ εργασιών: Έως 30 εργασίες για σάρωση με ένα άγγιγμα <sup>2</sup>	✓	✓	✓	✓
Χαρακτηριστικά παραγωγικότητας μετά τη σάρωση για επεξεργασία των σαρωμένων αρχείων	✓	✓	-	-
<b>Διαχείριση χρηστών</b>				
Διαχείριση χρηστών και Έλεγχος ταυτότητας: Υποστήριξη LDAP / Έλεγχος ταυτότητας με κάρτα, κωδικό PIN ή όνομα χρήστη και κωδικό πρόσβασης	-	-	-	✓
Εξατομίκευση εργασίας ανά ταυτοποιημένο χρήστη	-	-	-	✓
Παρακολούθηση χρήσης: Προγραμματισμός αναφορών ανά χρήστη και ανά ομάδα χρηστών	-	-	-	✓
<b>Λειτουργίες αποθήκευσης και αποστολής αρχείων</b>				
Υποστηρίζει όλες τις κοινές μορφές αρχείων: JPEG, PNG, TIFF, PDF, PDF/A	✓	✓	✓	✓
Εξαγωγή εγγράφων σε PDF με δυνατότητα αναζήτησης <sup>3</sup>	✓	✓	✓	✓
Εξαγωγή εγγράφων σε μορφές DOCX, XLSX και PPTX <sup>3,4,5</sup>	✓	✓	-	-
Εξαγωγή εγγράφων σε FTP, φακέλους Web, τοπικούς και δικτυακούς φακέλους, εκτυπωτή και email	✓	✓	✓	✓
Εξαγωγή στο Google Drive	✓	✓	-	-
Εξαγωγή σε Microsoft SharePoint Online OneDrive, OneNote και Dropbox	-	✓	-	-
Δημιουργία προσαρμοσμένης σύνδεσης εξαγωγής μέσω Διασύνδεσης προγραμματισμού εφαρμογών (API)	-	✓	✓	✓
Προαιρετικό σύστημα OCR με ενισχυμένες δυνατότητες DCP (πολυλειτουργικές συσκευές) για μορφές αρχείων Office και PDF με δυνατότητα αναζήτησης	-	✓	-	-
<b>Λειτουργίες δημιουργίας εργασιών</b>				
Σάρωση rush με προκαθορισμένα προφίλ εργασιών	✓	✓	✓	✓
Διαχωρισμός εργασιών – Κωδικός τμήματος, γραμμοκώδικας <sup>6</sup> , κενή σελίδα, OCR σε ζώνες	-	✓	✓	✓
Ονομασία φακέλων με αναγνώριση γραμμοκώδικα <sup>6</sup> , OCR σε ζώνες και σταθερές σελίδες	-	✓	✓	✓
Ονομασία φακέλων ανά όνομα εργασίας, όνομα υπολογιστή, σφραγίδα χρόνου και μέτρηση σελίδων	-	✓	✓	✓
Παρακολούθηση φακέλων	-	✓	-	-
Παρακολούθηση συσκευών μέσω διασύνδεσης web και ειδοποιήσεων μέσω email	-	-	✓	✓
Σάρωση από Μηχανικός Αναγνώσιμη Ζώνη (MRZ) <sup>4</sup>	-	✓	-	-
<b>Συμβατότητα με λειτουργικά συστήματα</b>				
Windows 7, Windows 8/8.1, Windows 10, Windows 11	-	✓	-	-
Windows Server 2012/2012R2, Windows Server 2016, Windows Server 2019, Windows Server 2022	-	-	✓	✓
Mac OS X 10.8 ή νεότερο	✓	-	-	-

1 Διατίθεται σε επιλεγμένα μοντέλα.

2 Ο αριθμός εργασίας στους σαρωτές/MFP εξαρτάται από τον τύπο του πάνελ.

3 Υποστηριζόμενες γλώσσες για τους σαρωτές: Αγγλικά, Γαλλικά, Ιταλικά, Γερμανικά, Ισπανικά, Πορτογαλικά, Ολλανδικά, Τσέχικα, Πολωνικά, Ουγγρικά, Δανικά, Φινλανδικά, Ελληνικά, Νορβηγικά, Ρουμανικά, Σλοβακικά, Σουηδικά, Τουρκικά, Σερβικά (Λατινικό αλφάβητο), Σερβικά (Κυριλλικό αλφάβητο), Βουλγαρικά, Σλοβενικά, Κροατικά, Λιθουανικά, Βοσνιακά (Λατινικό αλφάβητο), Βοσνιακά (Κυριλλικό αλφάβητο), Λετονικά, Εσθονικά, Μακεδονικά, Ιαπωνικά, Παραδοσιακά Κινεζικά, Απλοποιημένα Κινεζικά, Κορεατικά, Ρωσικά, Ουκρανικά, Αραβικά, Εβραϊκά, Ταϊλανδικά, Μαλαικά, Βιετναμικά.

Υποστηριζόμενες γλώσσες για πολυλειτουργικές συσκευές (MFP): Αγγλικά, Γαλλικά, Ιταλικά, Γερμανικά, Ισπανικά, Πορτογαλικά, Ολλανδικά, Τσέχικα, Πολωνικά, Ουγγρικά, Δανικά, Φινλανδικά, Ελληνικά, Νορβηγικά, Ρουμανικά, Σλοβακικά, Σουηδικά, Τουρκικά, Ιαπωνικά, Παραδοσιακά Κινεζικά, Απλοποιημένα Κινεζικά, Κορεατικά, Ρωσικά, Ουκρανικά.

Προαιρετικό σύστημα OCR με ενισχυμένες δυνατότητες DCP για τις υποστηριζόμενες γλώσσες των MFP: Αγγλικά, Γαλλικά, Ιταλικά, Γερμανικά, Ισπανικά, Πορτογαλικά, Ολλανδικά, Τσέχικα, Πολωνικά, Ουγγρικά, Δανικά, Φινλανδικά, Ελληνικά, Νορβηγικά, Ρουμανικά, Σλοβακικά, Σουηδικά, Τουρκικά, Σερβικά (Λατινικό αλφάβητο), Σερβικά (Κυριλλικό αλφάβητο), Βουλγαρικά, Σλοβενικά, Κροατικά, Λιθουανικά, Βοσνιακά (Λατινικό αλφάβητο), Βοσνιακά (Κυριλλικό αλφάβητο), Λετονικά, Εσθονικά, Μακεδονικά, Ιαπωνικά, Παραδοσιακά Κινεζικά, Απλοποιημένα Κινεζικά, Κορεατικά, Ρωσικά, Ουκρανικά, Αραβικά, Εβραϊκά, Ταϊλανδικά, Μαλαικά, Βιετναμικά.

4 Για τις πολυλειτουργικές συσκευές (MFP) απαιτείται άδεια για προαιρετικό σύστημα OCR με ενισχυμένες δυνατότητες DCP.

5 Η μορφή PPTX δεν είναι διαθέσιμη στο Document Capture για Mac.

6 Υποστήριξη γραμμοκώδικων: UPC\_EAN\_JAN, ITF, CODE39, CODABAR, CODE128, QR, PDF417, DataMatrix.