

# Dokumentenerfassung leicht gemacht



# Erfassen



Die Document Capture Suite von Epson umfasst vielfältige Funktionen zur Erfassung, Speicherung und Weiterleitung von Dokumenten in Ihrem Unternehmen und darüber hinaus.

Mit **Document Capture Pro (DCP)** können Sie Informationen ganz einfach scannen, speichern und in Ihrem Unternehmen weitergeben. Dank erweiterter Funktionen für die Benennung, Aufteilung und Weiterleitung von Dokumenten wird das Scannen zu einem einfachen Vorgang. Zum Speichern und Versenden von Dateien stehen gängige Formate wie PDF, PDF/A, Word, Excel, PPT, JPEG, TIFF und mehr zur Verfügung. Erstellen Sie einfache Auftragsprofile für das Scannen auf Tastendruck. Erweitern Sie DCP durch Optional DCP Enhanced OCR für MFP, um von einer hohen OCR-Erkennungsrate zu profitieren.

**Document Capture Pro Server (DCPS)** ist eine leistungsstarke, serverbasierte Software für unsere Netzwerks Scanner und Multifunktionsgeräte. DCPS ermöglicht Administratoren ein zentrales Verwalten von Auftragsprofilen und Geräten. Kontrollieren Sie die Leistung aller Geräte, ohne auf einzelnen Computern Software installieren zu müssen. Nutzen Sie einfache Funktionen für intuitives und sicheres Scannen von Dokumenten.

Mit **Document Capture Pro Server Authentication Edition (DCPS-AE)** kann Ihre IT-Abteilung wichtige Scanvorgänge zentral steuern. Sie kann Zugriffsrechte und Anmeldeöglichkeiten für Benutzer, Auftragsprofile und sogar Geräte verwalten.

# Optimieren



Die Epson Document Capture Pro Suite-Software umfasst Funktionen zum Bearbeiten und Optimieren eines Originaldokuments. Dies gewährleistet eine optimale Qualität im Sinne einer zukünftigen Datenintegrität.

Mit **Autorotation** werden Scans automatisch in die richtige Richtung gedreht. Es minimiert den Aufwand für die Vorbereitung der Dokumente.

Mit der **Schräglagenkorrektur** werden Dokumente begradigt, sodass sie einheitlich und leicht lesbar sind.

Die **Textoptimierung** schärft den Text und sorgt für verbesserte Lesbarkeit.

Die **Auflösung** kann über die DPI-Einstellungen des Scanners angepasst werden. So können Sie die Detailtreue ganz nach Bedarf verbessern oder reduzieren.

**Lochungsmarkierungen** können automatisch aus dem Dokument entfernt werden.

Mit der **dualen Ausgabe** werden zwei digitale Dateien von einem Scan erstellt. Sie können unterschiedliche Dateiformate, Zielpfade und sogar Scaneinstellungen festlegen, deren Parameter sich durch den Benutzer anpassen lassen.



1D- und 2D-Barcodes



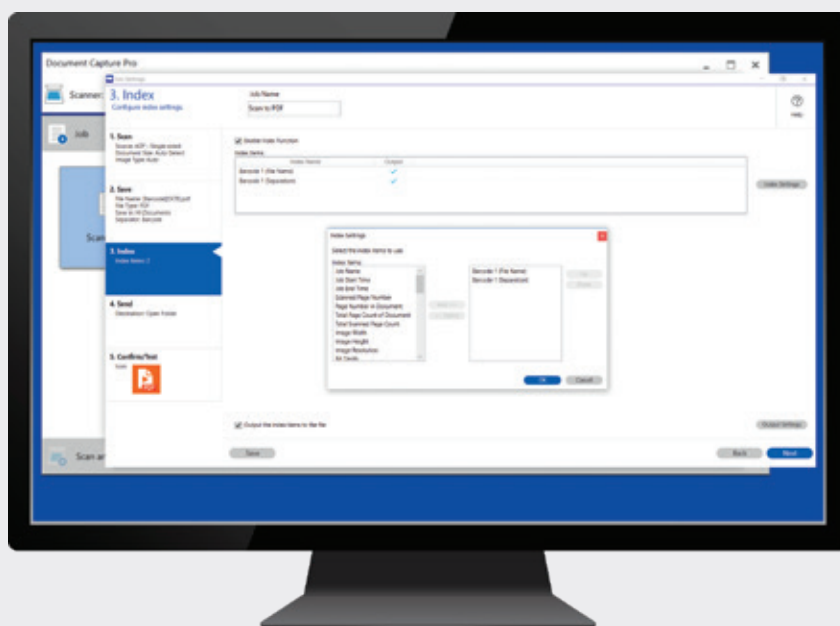
Automatische Schräglagenkorrektur



Zonale OCR



Überspringen leerer Seiten



Textoptimierung



Autorotation



Patch-Code

Mit der Document Capture Suite von Epson haben Sie jeden Schritt unter Kontrolle.



[www.epson.de/dcp](http://www.epson.de/dcp), [www.epson.at/dcp](http://www.epson.at/dcp),  
[www.epson.ch/dcp](http://www.epson.ch/dcp)

Authentication Edition

# Sortieren



# Verwalten

**Sortieren und trennen Sie Stapel von Papierdokumenten automatisch.**

## **Optische Zeichenerkennung (OCR)**

Die optische Zeichenerkennung (OCR) für 40 Sprachen ermöglicht das Trennen von Dokumenten anhand von vordefinierten Vorlagen und die Verwendung dieser Daten für die automatische Benennung von Dateien und Ordnern. Darüber hinaus können Sie vollständig durchsuchbare Dateien erstellen, um Informationen in gescannten Dokumenten einfach zu finden.

**Feste Seitenanzahl** trennt die angegebenen Seiten in einzelne Dateien auf.

**Leere Seite** ermöglicht es, Dokumente anhand von leeren Seiten zu trennen. Die Erkennung kann auf gering, mittel oder hoch eingestellt werden.

Mit den Funktionen zum Scannen von **Barcodes** lassen sich zum Trennen von Dokumenten verschiedene Barcodes erfassen und verwenden, darunter 1D- und 2D-Barcodes.

Mit **Patchcode** werden Codes in den Dateistapel eingefügt, um ein einfaches Trennen von Dokumenten zu ermöglichen.

**Vordefinierte Vorlagen** ermöglichen eine Registrierung häufig verwendeter Formulare im Vorfeld, damit ein Dokumentenstapel automatisch in den vorgesehenen Ordnern gespeichert werden kann.

**Dateigröße** ermöglicht das Festlegen einer maximalen Dateigröße.

**Senden und teilen Sie lokal oder in der Cloud gespeicherte Daten.**

Scannen Sie in Standardzielorte wie E-Mail, Ordner, Drucker, FTP und SFTP.

Immer mehr Unternehmen entscheiden sich dafür, ihre Dokumente online sicher und zugänglich aufzubewahren. Folglich stehen immer mehr Anbieter für Cloudspeicher zur Auswahl.

DCP unterstützt etablierte Lösungen wie OneDrive, OneNote, SharePoint Online, Google Drive und Dropbox.

Profitieren Sie von der Ausgabe umfangreicher Indexdateien für gescannte Dokumente oder Seiten.

Wählen Sie aus einer breiten Palette verfügbarer Felder oder wählen Sie bis zu 10 Zonen für die Dokumentenerkennung.



# Merkmale

	Document Capture für Mac	Document Capture Pro	Document Capture Pro Server	Document Capture Pro Server Authentication Edition
<b>Funktionen zur Bildoptimierung und -bearbeitung</b>				
Automatische Erkennung der Dokumentengröße, Dokumentenrotation, Schräglagenkorrektur von Papier und Dokumenteninhalt	✓	✓	✓	✓
Dynamisches Überspringen leerer Seiten	✓	✓	✓	✓
Hintergrundentfernung und Kantenfüllung	-	✓	✓	✓
Textoptimierung	✓	✓	✓	✓
Automatische Segmentierung der Seitenbereiche – Schwarzweiß-Bildoptimierung	✓	✓	✓	✓
Entfernen der Lochung – oben und unten, links und rechts oder alle Kanten <sup>1</sup>	✓	✓	✓	✓
Doppelte Bildausgabe – einmal scannen, zwei Ausgaben	-	✓	✓	✓
Automatischer Einzugsmodus <sup>1</sup>	✓	✓	✓	✓
Intuitive Benutzeroberfläche zum Scannen, Speichern und Senden mit Option für einfachen Modus	✓	✓	-	-
Erstellung von Auftragsprofilen – bis zu 30 Auftragsprofile zum Scannen auf Knopfdruck <sup>2</sup>	✓	✓	✓	✓
Produktivitätssteigerung nach dem Scannen: Funktionen zur Bearbeitung gescannter Dateien	✓	✓	-	-
<b>Benutzerverwaltung</b>				
Benutzerverwaltung und -authentifizierung: LDAP-Unterstützung/Authentifizierung über Karte, PIN oder Benutzername und Passwort	-	-	-	✓
Auftragsprofil pro authentifiziertem Benutzer	-	-	-	✓
Nutzungskontrolle: Definierte Berichte pro Benutzer oder Benutzergruppe	-	-	-	✓
<b>Dateispeicher- und Sendeoptionen</b>				
Unterstützt alle gängigen Dateiformate: JPEG, PNG, TIFF, PDF, PDF/A	✓	✓	✓	✓
Exportieren von Dokumenten in durchsuchbare PDF-Dateien <sup>3</sup>	✓	✓	✓	✓
Exportieren von Dokumenten in die Formate DOCX, XLSX und PPTX <sup>3,4,5</sup>	✓	✓	-	-
Exportieren von Dokumenten in FTP, Web-Ordner, lokale und Netzwerkordner, Drucker und E-Mail	✓	✓	✓	✓
Exportieren in Google Drive	✓	✓	-	-
Exportieren in Microsoft SharePoint Online, OneDrive, OneNote und Dropbox	-	✓	-	-
Erstellung benutzerdefinierter Konnektoren über Programmierschnittstelle (API)	-	✓	✓	✓
Optionale DCP Enhanced OCR (MFPs) für Office-Dateiformate und durchsuchbare PDF-Dateien	-	✓	-	-
<b>Funktionen zur Auftragserstellung</b>				
Push-Scan-Funktionen mit vordefinierten Auftragsprofilen	✓	✓	✓	✓
Trennung von Aufträgen – Patchcode, Barcode <sup>6</sup> , leere Seite, Formularerkennung, zonale OCR	-	✓	✓	✓
Ordnerbenennung durch Barcode-Erkennung <sup>6</sup> , zonale OCR und feste Seiten	-	✓	✓	✓
Ordnerbenennung durch Auftragsname, Computernamen, Zeitstempel und Seitenzähler	-	✓	✓	✓
Überwachte Ordner	-	✓	-	-
Geräteüberwachung über Web-Schnittstelle und Benachrichtigungsmails	-	-	✓	✓
Scannen der maschinenlesbaren Zone (Machine Readable Zone, MRZ) <sup>4</sup>	-	✓	-	-
<b>Betriebssystemkompatibilität</b>				
Windows 7, Windows 8/8.1, Windows 10, Windows 11	-	✓	-	-
Windows Server 2012/2012 R2, Windows Server 2016, Windows Server 2019, Windows Server 2022	-	-	✓	✓
Mac OS X ab Version 10.8	✓	-	-	-

1 Nur für ausgewählte Modelle verfügbar.

2 Zugewiesene Auftragsnummern für Scanner/MFPs hängen vom Bedienfeldtyp ab.

3 Unterstützte Sprachen für Scanner: Englisch, Französisch, Italienisch, Deutsch, Spanisch, Portugiesisch, Niederländisch, Tschechisch, Polnisch, Ungarisch, Dänisch, Finnisch, Griechisch, Norwegisch, Rumänisch, Slowakisch, Schwedisch, Türkisch, Serbisch (Lateinisch), Serbisch (Kyrillisch), Bulgarisch, Slowenisch, Kroatisch, Litauisch, Bosnisch (Lateinisch), Bosnisch (Kyrillisch), Lettisch, Estnisch, Mazedonisch, Japanisch, Traditionelles Chinesisch, Einfaches Chinesisch, Koreanisch, Russisch, Ukrainisch, Arabisch, Hebräisch, Thai, Malaisch, Vietnamesisch.

4 Unterstützte Sprachen für MFPs: Englisch, Französisch, Italienisch, Deutsch, Spanisch, Portugiesisch, Niederländisch, Tschechisch, Polnisch, Ungarisch, Dänisch, Finnisch, Griechisch, Norwegisch, Rumänisch, Slowakisch, Schwedisch, Türkisch, Japanisch, Traditionelles Chinesisch, Einfaches Chinesisch, Koreanisch, Russisch, Ukrainisch.

5 Unterstützte Sprachen für Optionale DCP Enhanced OCR (MFPs): Englisch, Französisch, Italienisch, Deutsch, Spanisch, Portugiesisch, Niederländisch, Tschechisch, Polnisch, Ungarisch, Dänisch, Finnisch, Griechisch, Norwegisch, Rumänisch, Slowakisch, Schwedisch, Türkisch, Serbisch (Lateinisch), Serbisch (Kyrillisch), Bulgarisch, Slowenisch, Kroatisch, Litauisch, Bosnisch (Lateinisch), Bosnisch (Kyrillisch), Lettisch, Estnisch, Mazedonisch, Japanisch, Traditionelles Chinesisch, Einfaches Chinesisch, Koreanisch, Russisch, Ukrainisch, Arabisch, Hebräisch, Thai, Malaisch, Vietnamesisch.




6 MFPs benötigen eine Lizenz für optionale DCP Enhanced OCR.

7 PPTX-Format für Document Capture für Mac nicht verfügbar.

8 Barcode-Unterstützung UPC\_EAN\_JAN, ITF, CODE39, CODABAR, CODE128, QR, PDF417, DataMatrix.

Epson Deutschland GmbH  
Schiessstraße 49  
D-40549 Düsseldorf  
Info-Line: +49 (0) 2159/92 79 500  
Telefax: +49 (0) 2159/538-3000  
www.epson.de/contactus

Epson in Österreich  
Info-Line: 01 253 49 78 333  
www.epson.at/contactus  
Epson in der Schweiz  
Info-Line: 022 592 7923  
www.epson.ch/contactus

 EpsonDE  
 epson-deutschland-gmbh  
 @EpsonDE

**EPSON**®

Alle Marken und eingetragenen Warenzeichen sind das Eigentum der Seiko Epson Corporation oder der jeweiligen Rechteinhaber. Diese Produktinformationen können ohne vorherige Ankündigung geändert werden.