

Dokumentscanning på den nemme måde



Scan

Epsons Document Capture Suite er en række brugervenlige scanningsløsninger til at scanne, lagre og distribuere dokumenter i din virksomhed og videre.

Document Capture Pro (DCP) gør det nemt for medarbejdere at scanne, gemme og dele oplysninger i virksomheden. Avancerede funktioner til at navngive, adskille og distribuere dokumenter gør scanning nem - og logisk. Gem og send filer i almindelige formater som PDF, PDF/A, Word, Excel, PPT, jpeg, tiff og andre formater. Opret enkle jobprofiler til push-scanning med et enkelt tryk. Boost DCP med ekstraudstyret DCP Enhanced OCR til multifunktionsprintere for at drage nytte af en høj OCR-genkendelsesrate.

Document Capture Pro Server (DCPS) er et effektivt, serverbaseret softwareprogram til vores netværksscannere og multifunktionsenheder. DCPS gør det muligt for administratorer at administrere jobprofiler og enheder centralt. Overvåg flådens ydeevne uden at skulle installere software på individuelle computere. Brug enkle funktioner til at scanne dokumenter intuitivt og sikkert.

Document Capture Pro Server Authentication Edition (DCPS-AE) gør det muligt for administratorer af virksomhedens it-infrastruktur at kontrollere scanningsopgaver centralt, herunder brugeradgangsrettigheder og logins, jobprofiler og selv enhedshåndtering.

Optimer

Epsons Document Capture Pro Suite softwareprogram indeholder funktioner, der er designet til at optimere og forbedre et oprindeligt dokument. Dette sikrer, at der opnås den bedste kvalitet til fremtidig dataintegritet.

Automatisk rotation reducerer tiden brugt på dokumentklargøring ved automatisk at justere scanninger, så de vender rigtigt.

Skævhedskorrektion sørger for, at dokumenterne står lige, så de er ensartede og nemme at læse.

Optimeret tekst gør teksten tydeligere og forbedrer dermed læsbarheden.

Opløsningen kan justeres via scannerens dpi-indstillinger, så billeddetaljer kan øges eller reduceres efter behov.

Hulmærker kan automatisk fjernes fra dokumentet.

Dobbelt output opretter to digitale filer med en scanning. Angiv to forskellige filformater og -destinationer - selv scanningsindstillinger - med parametre, der tilpasses af brugeren.



1D- og
2D-stregkoder



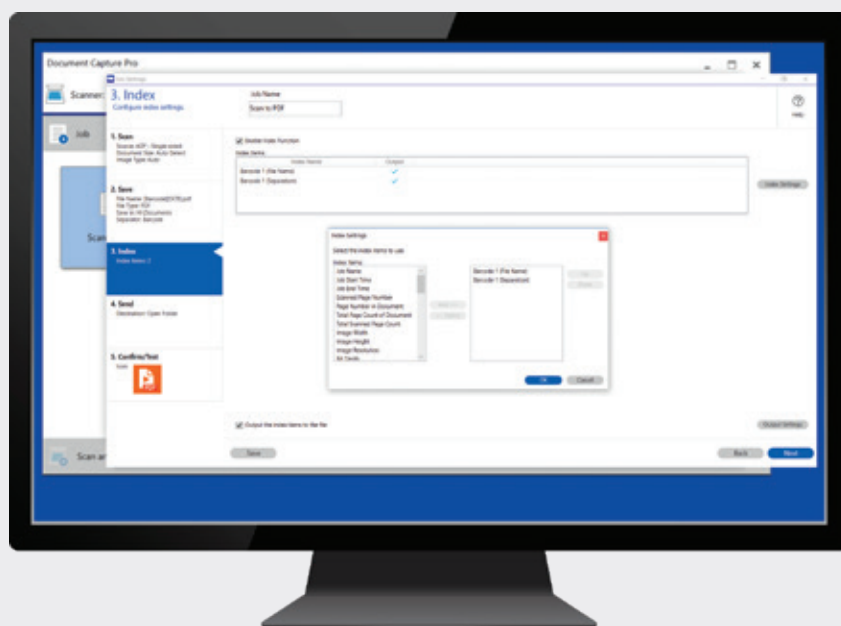
Ret
dokumentskævhed



Zonebaseret
OCR



Spring
tomme sider
over



Tekstforbedring



Automatisk rotation



Patch-kode

Kontrollér hvert enkelt trin med Epsons Document Capture Suite.



www.epson.dk/dcp

Authentication Edition

Adskil



Administrer

Sortér og adskil bunker af papirdokumenter automatisk.

OCR (Optical Character Recognition)

Med evnen til at registrere 40 forskellige sprog kan indbygget OCR adskille dokumenter fra hinanden via prædefinerede skabeloner og bruge de pågældende data til automatisk at navngive filer og mapper. Derudover kan der oprettes fuldt ud søgbare filer, så man let kan finde de oplysninger, man leder efter, i scannede dokumenter.

Fast side adskiller hver angivne side i separate filer.

Tom side gør det muligt at indstille registreringsfølsomheden til lav, middel eller høj ved adskillelse af dokumenter.

Stregkode som scanningsmulighed scanner og bruger en lang række af stregkoder, herunder 1D og 2D, til at adskille dokumenter.

Patch-kode sætter koder ind i samlingen af filer, så det bliver nemt at adskille dokumenter.

Prædefinerede skabeloner gør det muligt at forhåndsregistrere almindeligt brugte formularer, så en bunke af dokumenter automatisk kan gemmes i udvalgte mapper.

Filstørrelse gør det muligt for brugere at angive en maksimal filstørrelse.

Send og del de data, der opbevares lokalt eller i Clouden.

Scan til en standarddestination såsom en e-mailadresse, mappe, printer, FTP og SFTP.

Flere og flere virksomheder vælger at holde deres dokumenter beskyttede og gøre dem tilgængelige online. Dette har medført, at der nu er et voksende antal udbydere af Cloud-lagring at vælge imellem.

DCP understøtter de etablerede løsninger, såsom OneDrive, OneNote, SharePoint Online, Google Drive og Dropbox.

Opret omfattende indekserede datafiler for hvert scannet dokument eller hver scannet side.

Vælg imellem en lang række af tilgængelige felter, eller vælg op til 10 zoner til genkendelse i et dokument.



Funktioner

	Document Capture til Mac	Document Capture Pro	Document Capture Pro Server	Document Capture Pro Server Authentication Edition
Billedforbedrings- og redigeringsfunktioner				
Automatisk registrering af dokumentstørrelse, dokumentrotation, papir- og indholdsskævhed	✓	✓	✓	✓
Dynamisk overspringning af tomme sider	✓	✓	✓	✓
Fjernelse af baggrund og udfyldning til kant	-	✓	✓	✓
Tekstforbedring	✓	✓	✓	✓
Automatisk områdesegmentering - sort-hvid billedforbedring	✓	✓	✓	✓
Fjern huller - top og bund, venstre og højre eller alle kanter ¹	✓	✓	✓	✓
Dobbelt billedoutput - scan en enkelt gang med dobbelt output	-	✓	✓	✓
Automatisk indføringstilstand ¹	✓	✓	✓	✓
Scan, gem og send - intuitivt brugerinterface med mulighed for enkel tilstand	✓	✓	-	-
Oprettelse af jobprofil - op til 30 jobs til scanning med et enkelt tryk ²	✓	✓	✓	✓
Efter-scanningsfunktioner til redigering af scannede filer	✓	✓	-	-
Brugerhåndtering				
Brugerhåndtering og -godkendelse: LDAP-understøttelse/godkendelse via kort, pinkode eller brugernavn og adgangskode	-	-	-	✓
Jobtilpasning pr. godkendt bruger	-	-	-	✓
Overvåg anvendelse: Planlæg rapport pr. bruger og brugergrupper	-	-	-	✓
Gem og send-funktioner til filer				
Understøtter alle almindelige filformater: JPEG, PNG, TIFF, PDF, PDF/A	✓	✓	✓	✓
Eksportér dokumenter til søgbar PDF ³	✓	✓	✓	✓
Eksportér dokumenter til DOCX-, XLSX- og PPTX-formater ^{1 3 4 5}	✓	✓	-	-
Eksportér dokumenter til FTP, webmapper, lokale mapper og netværksmapper, printere og e-mailadresser	✓	✓	✓	✓
Eksportér til Google Drive	✓	✓	-	-
Eksportér til Microsoft SharePoint Online, OneDrive, OneNote og Dropbox	-	✓	-	-
Opret en tilpasset eksportforbindelse via API (Application Programming Interface)	-	✓	✓	✓
Valgfrit DCP Enhanced OCR (MFPs) til Office-filformater og søgbare PDF'er	-	✓	-	-
Funktioner til joboprettelse				
Push-scan med forhåndsregistrerede jobprofiler	✓	✓	✓	✓
Jobadskillelse - patch-kode, strekkode ⁶ , tom side, zonebaseret OCR	-	✓	✓	✓
Navngivelse af mapper via strekkodegenkendelse ⁶ , zonebaseret OCR og fast(e) side(r)	-	✓	✓	✓
Navngivelse af mapper efter jobnavn, computernavn, tidsstempel og sidetæller	-	✓	✓	✓
Overvågede mapper	-	✓	-	-
Enhedsovervågning via webinterface og mailbeskeder	-	-	✓	✓
Scanning af maskinlæsbar zone (MRZ) ⁴	-	✓	-	-
OS-kompatibilitet				
Windows 7, Windows 8/8.1, Windows 10, Windows 11	-	✓	-	-
Windows Server 2012/2012R2, Windows Server 2016, Windows Server 2019, Windows Server 2022	-	-	✓	✓
Mac OS X 10.8 eller nyere	✓	-	-	-

1 Tilgængelig på udvalgte modeller.

2 Tildeling af jobnummer til scannere/multifunktionsprintere afhænger af paneltypen.

3 Understøttede sprog på scannere: Engelsk, fransk, italiensk, tysk, spansk, portugisisk, nederlandsk, tjekkisk, polsk, ungarsk, dansk, finsk, græsk, norsk, rumænsk, slovakisk, svensk, tyrkisk, serbisk (latinsk), serbisk (kyrillisk), bulgarsk, slovensk, kroatisk, litauisk, bosnisk (latinsk), bosnisk (kyrillisk), lettisk, estisk, makedonsk, japansk, traditionelt kinesisk, forenklet kinesisk, koreansk, russisk, ukrainsk, arabisk, hebraisk, thai, malaysisk, vietnamesisk.

Understøttede sprog på multifunktionsprintere: Engelsk, fransk, italiensk, tysk, spansk, portugisisk, nederlandsk, tjekkisk, polsk, ungarsk, dansk, finsk, græsk, norsk, rumænsk, slovakisk, svensk, tyrkisk, japansk, traditionelt kinesisk, forenklet kinesisk, koreansk, russisk, ukrainsk.

Understøttede sprog på valgfri DCP Enhanced OCR til multifunktionsprintere: Engelsk, fransk, italiensk, tysk, spansk, portugisisk, nederlandsk, tjekkisk, polsk, ungarsk, dansk, finsk, græsk, norsk, rumænsk, slovakisk, svensk, tyrkisk, serbisk (latinsk), serbisk (kyrillisk), bulgarsk, slovensk, kroatisk, litauisk, bosnisk (latinsk), bosnisk (kyrillisk), lettisk, estisk, makedonsk, japansk, traditionelt kinesisk, forenklet kinesisk, koreansk, russisk, ukrainsk, arabisk, hebraisk, thai, malaysisk, vietnamesisk.

4 Licens til det valgfri DCP Enhanced OCR er påkrævet for multifunktionsprintere.

5 PPTX-format er ikke tilgængeligt på Document Capture til Mac.

6 Understøttelse af strekkoder: UPC_EAN_JAN, ITF, CODE39, CODABAR, CODE128, QR, PDF417, DataMatrix.

Epson Danmark
Tlf.: 44 50 85 85
Hotline: 32 72 92 10
www.epson.dk/contactus

Epson Danmark
Vibeholms Allé 15
2605 Brøndby

@EpsonDenmark
epson-denmark

EPSON®

Varemærker og registrerede varemærker tilhører Seiko Epson Corporation eller deres respektive ejere. Produktoplysninger kan ændres uden varsel.