

Snadné skenování dokumentů



Skenování



Epson Document Capture Suite je sada snadno použitelných řešení pro skenování, ukládání a distribuci firemních a dalších dokumentů.

Software **Document Capture Pro (DCP)** umožňuje jednoduše skenovat, ukládat a sdílet informace v rámci firmy. Pokročilé funkce pojmenování, třídění a distribuce dokumentů usnadňují skenování a činí jej logickým. Soubory se ukládají a odesílají v běžných formátech, jako je PDF, PDF/A, Word, Excel, PPT, JPEG, TIFF a další. Po vytvoření jednoduchých profilů úloh lze skenovat stisknutím jediného tlačítka. Vylepšete aplikaci DCP pomocí volitelné aplikace DCP Enhanced OCR pro multifunkční tiskárny a využijte vysokou rychlost optického rozpoznávání znaků.

Document Capture Pro Server (DCPS) je výkonný serverový software pro naše síťové skenery a multifunkční zařízení. Pomocí softwaru DCPS mohou správci centrálně spravovat profily úloh a zařízení. Umožňuje monitorovat výkonnost celého souboru zařízení, a přitom není nutné instalovat jej do jednotlivých počítačů. Pomocí jednoduchých funkcí můžete intuitivně a bezpečně skenovat dokumenty.

Document Capture Pro Server Authentication Edition (DCPS-AE) umožňuje správcům infrastruktury IT centrálně řídit úkoly týkající se skenování včetně přístupových práv a přihlašovacích údajů uživatele, profilů úloh či dokonce správy zařízení.



1D a 2D
čárové kódy



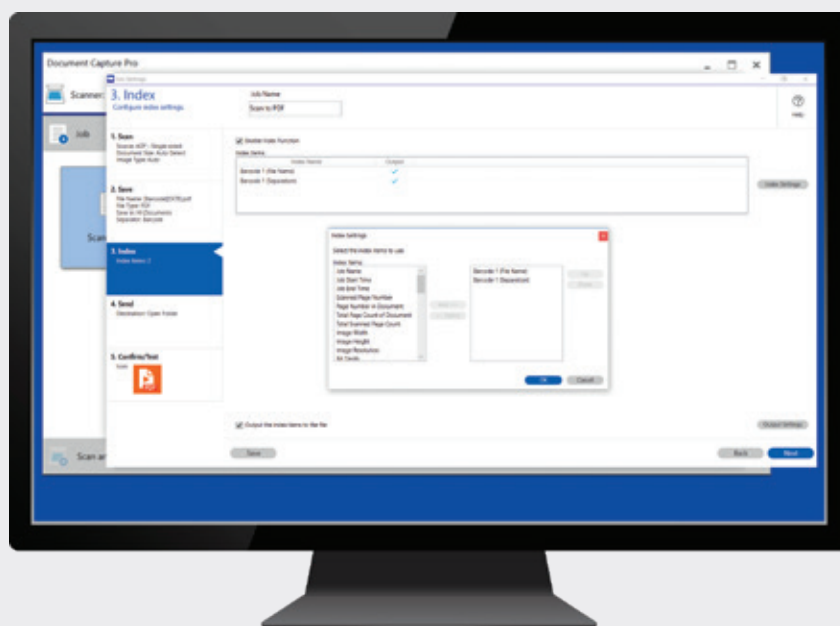
Korekce
zešikmení
dokumentu



Zónové OCR



Přeskočení
prázdné
stránky



Zvýraznění
textu



Automatické
otočení



Patch kód

Software Document Capture Suite společnosti Epson bude kontrolovat každý krok vaší tiskárny.



Authentication Edition

Vylepšení



Softwarová sada **Document Capture Suite** společnosti Epson zahrnuje funkce určené k vylepšení originálního dokumentu. Výsledkem je nejvyšší kvalita umožňující zachovat data pro budoucnost.

Automatické otočení zkracuje čas přípravy dokumentu tím, že automaticky nastaví správnou orientaci naskenovaných předloh.

Narovnání odstraní zkosení dokumentu tak, aby byly stránky vyrovnané a dobře čitelné.

Vylepšení textu zaostří text, a tím zvýší jeho čitelnost.

Rozlišení lze upravit pomocí nastavení hodnoty DPI skeneru tak, aby se podle potřeby zvýšila nebo snížila detailnost obrazu.

Stopy od děrovačky lze z dokumentu odstranit automaticky.

Zdvojený výstup vytvoří dva digitální soubory při jednom skenování. Umožňuje nastavit různé formáty souborů a cíle a dokonce nastavit skenování pomocí parametrů přizpůsobených uživatelem.

Separace dokumentů



Správa

Automatické řazení a separace dokumentů.

Optické rozpoznávání znaků (OCR) Vestavěná technologie optického rozpoznávání znaků detekuje až 40 jazyků a dokáže separovat jednotlivé dokumenty pomocí předem definovaných šablon a získané údaje použít k automatickému pojmenování souborů a složek. Kromě toho můžete z naskenovaných dokumentů vytvářet plně prohladatelné soubory.

Funkce **Pevná stránka** odděluje jednotlivé určené strany do samostatných souborů.

Funkce **Prázdná stránka** umožňuje nastavit nízkou, střední nebo vysokou citlivost detekce prázdných stránek pro oddělování dokumentů.

Funkce skenování **čárového kódu** dokáže naskenovat a použít nejrůznější čárové kódy k separaci dokumentů včetně 1D a 2D kódů.

Funkce **Patch kód** vkládá kódy do dávky souborů, a umožňuje tak jednoduché roztřídění dokumentů.

Předem definované šablony umožňují zaznamenat často používané formuláře a potom automaticky uložit stoh dokumentů do určených složek.

Funkce **Velikost souboru** umožňuje uživatelům nastavit maximální velikost souboru.

Data uložená místně nebo v cloudu můžete odesílat a sdílet.

Skenování je možné do standardních výstupů, jako je e-mail, složka, tiskárna, server FTP a server SFTP.

Stále více firem uchovává své dokumenty v bezpečí úložišť online. Výsledkem je rostoucí počet poskytovatelů cloudových úložišť na trhu.

Software DCP podporuje zavedené poskytovatele, jako je OneDrive, OneNote, SharePoint Online, Disk Google a Dropbox.

Z každého naskenovaného dokumentu nebo stránky můžete vytvořit výstupní formátované indexové datové soubory.

Na výběr je velký počet dostupných polí nebo můžete vybrat až 10 oblastí dokumentu k rozpoznávání.



Funkce

	Document Capture pro Mac	Document Capture Pro	Document Capture Pro Server	Document Capture Pro Server Authentication Edition
Funkce pro vylepšení a úpravy obrazu				
Automatická detekce formátu dokumentu, otočení dokumentu, korekce zešikmení papíru a obsahu	✓	✓	✓	✓
Dynamické přeskočení prázdných stránek	✓	✓	✓	✓
Odstranění pozadí a vyplnění okrajů	-	✓	✓	✓
Zvýraznění textu	✓	✓	✓	✓
Automatická segmentace oblasti – vylepšení černobílých obrázků	✓	✓	✓	✓
Odstranění stop po děrovačce – nahoře a dole, vlevo a vpravo nebo podél všech okrajů ¹	✓	✓	✓	✓
Zdvojený výstup obrazu – jedno skenování, dva různé výstupy	-	✓	✓	✓
Režim automatického podávání ¹	✓	✓	✓	✓
Intuitivní uživatelské rozhraní pro skenování, ukládání a odeslání s možností zjednodušeného režimu	✓	✓	-	-
Vytváření profilů úloh – až 30 úloh skenování spouštěných jedním dotykem ²	✓	✓	✓	✓
Funkce následných úprav naskenovaných obrazů pro zvýšení produktivity	✓	✓	-	-
Správa uživatelů				
Správa a ověření uživatelů: Podpora protokolu LDAP / ověření kartou, kódem PIN nebo uživatelským jménem a heslem	-	-	-	✓
Přizpůsobení úloh podle ověřeného uživatele	-	-	-	✓
Monitorování využití: Naplánování zprávy podle uživatele a skupiny uživatelů	-	-	-	✓
Funkce uložení a odeslání souboru				
Podporuje všechny běžné formáty souborů. JPEG, PNG, TIFF, PDF, PDF/A	✓	✓	✓	✓
Export dokumentů do formátu prohlédávacího PDF ³	✓	✓	✓	✓
Export dokumentů do formátů DOCX, XLSX a PPTX ^{3 4 5}	✓	✓	-	-
Export dokumentů na server FTP, do webových složek, místních a síťových složek, tiskárny a e-mailu	✓	✓	✓	✓
Export na Disk Google	✓	✓	-	-
Export do cloudových služeb Microsoft SharePoint Online, OneDrive, OneNote a Dropbox	-	✓	-	-
Vytvoření přizpůsobeného exportního připojení prostřednictvím rozhraní API	-	✓	✓	✓
Volitelná aplikace DCP Enhanced OCR (pro multifunkční tiskárny) pro formáty souborů Office a prohlédávací soubory PDF	-	✓	-	-
Funkce vytváření úloh				
Funkce rychlého skenování Push Scan s přednastavenými profily úloh	✓	✓	✓	✓
Třídění úloh – patch kód, čárový kód ⁶ , prázdná stránka, rozpoznávání formulářů, zónové OCR	-	✓	✓	✓
Pojmenování složek na základě rozpoznávaných čárových kódů ⁶ , zónového OCR a pevných stran	-	✓	✓	✓
Pojmenování složek podle názvu úlohy, názvu počítače, časové známky a počtu stran	-	✓	✓	✓
Monitorované složky	-	✓	-	-
Monitorování zařízení prostřednictvím webového rozhraní a oznamovacích e-mailů	-	-	✓	✓
Skenování strojově čitelné oblasti (Machine Readable Zone, MRZ) ⁴	-	✓	-	-
Kompatibilita s operačními systémy				
Windows 7, Windows 8/8.1, Windows 10, Windows 11	-	✓	-	-
Windows Server 2012/2012R2, Windows Server 2016, Windows Server 2019, Windows Server 2022	-	-	✓	✓
Mac OS X 10.8 nebo novější	✓	-	-	-

1 K dispozici u vybraných modelů.

2 Přirazení čísla úlohy ke skenerům a multifunkčním tiskárnám závisí na typu panelu.

3 Podporované jazyky skenerů: angličtina, francouzština, italština, němčina, španělština, portugalština, nizozemština, čeština, polština, maďarština, dánština, finština, řečtina, norština, rumunština, slovenština, švédština, turečtina, srbská (latinka), srbská (cyrilice), bulharština, slovinština, chorvatština, litevština, bosenská (latinka), bosenská (cyrilice), lotyština, estonština, makedonština, japonština, tradiční čínština, zjednodušená čínština, korejšťina, ruština, ukrajinština, arabština, hebrejšťina, thajština, malajština, vietnamština.

Podporované jazyky multifunkčních tiskáren: angličtina, francouzština, italština, němčina, španělština, portugalština, nizozemština, čeština, polština, maďarština, dánština, finština, řečtina, norština, rumunština, slovenština, švédština, turečtina, japonština, tradiční čínština, zjednodušená čínština, korejšťina, ruština, ukrajinština.

Jazyky podporované volitelnou aplikací DCP Enhanced OCR pro multifunkční tiskárny: angličtina, francouzština, italština, němčina, španělština, portugalština, nizozemština, čeština, polština, maďarština, dánština, finština, řečtina, norština, rumunština, slovenština, švédština, turečtina, srbská (latinka), srbská (cyrilice), bulharština, slovinština, chorvatština, litevština, bosenská (latinka), bosenská (cyrilice), lotyština, estonština, makedonština, japonština, tradiční čínština, zjednodušená čínština, korejšťina, ruština, ukrajinština, arabština, hebrejšťina, thajština, malajština, vietnamština.



4 Pro multifunkční tiskárny je zapotřebí licence pro volitelnou aplikaci DCP Enhanced OCR.

5 Formát PPTX není k dispozici v aplikaci Document Capture pro Mac.

6 Podporované čárové kódy: UPC_EAN_JAN, ITF, CODE39, CODABAR, CODE128, QR, PDF417, DataMatrix.

EPSON EUROPE B.V.
Organizační složka
Greenline Kačerov, Jihlavská 1558/21
140 00 Praha - Michle
Česká republika

Infolinka: +420 246 037 281
www.epson.cz

 @epsonczsk
 epson-cesko-a-slovensko

EPSON®

Ochranné známky a registrované ochranné známky jsou vlastnictvím společnosti Seiko Epson Corporation nebo příslušných vlastníků. Informace o produktu mohou být změněny bez předchozího upozornění.