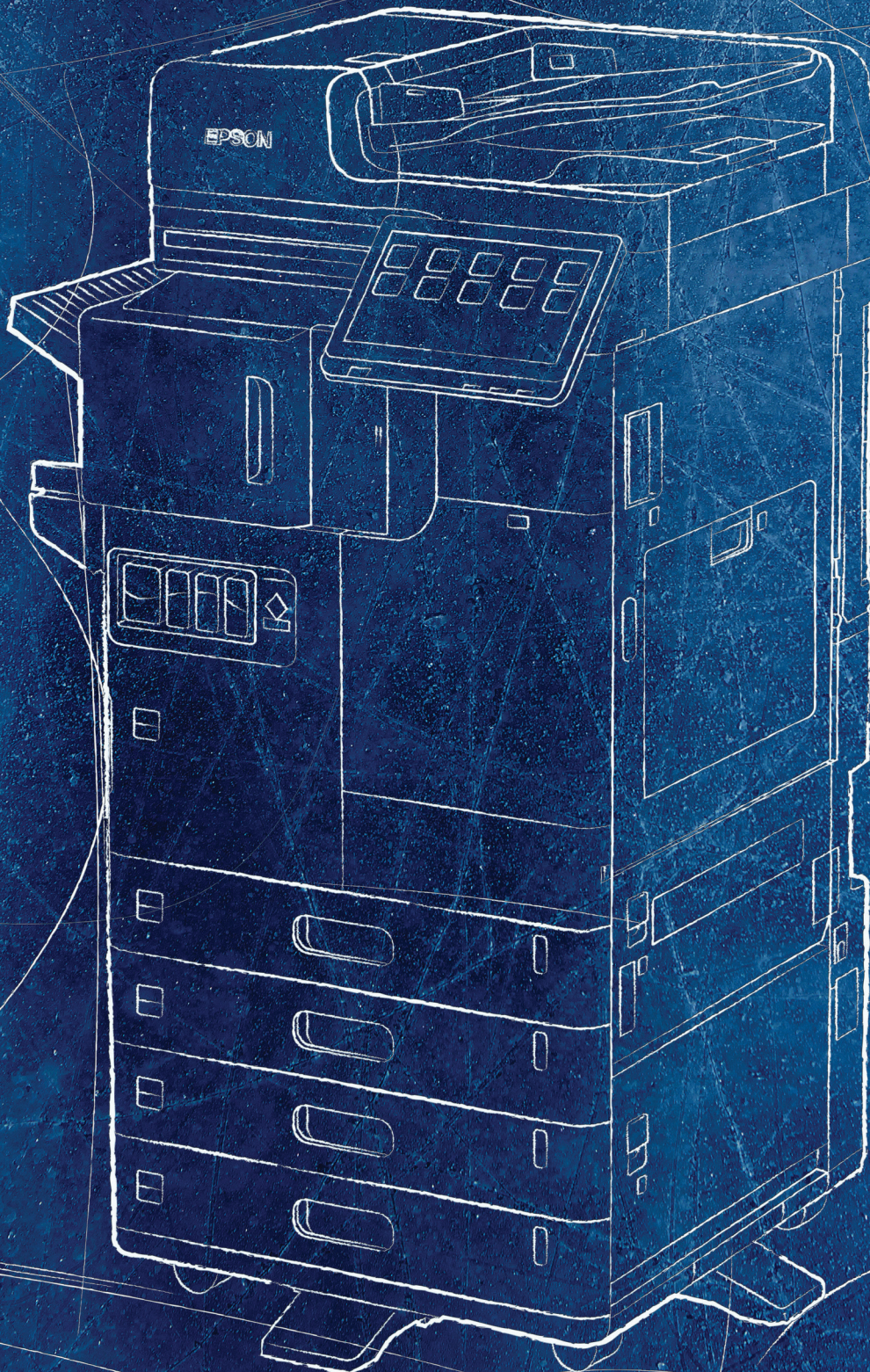


Soluții business de scanare

# Soluții optimizate de procesare a imaginilor



PRECISIONCORE  
HEAT•FREE



EPSON®

# Soluții flexibile, de înaltă performanță

Pentru companii de toate dimensiunile, noi și partenerii noștri am dezvoltat o serie de servicii și soluții software pentru a maximiza performanțele și pentru a oferi cea mai mare valoare imprimantelor noastre, multifuncționalelor și scannerelor de documente.

Având flexibilitatea de a fi adaptate la necesitățile specifice ale unor sectoare diferite, soluțiile ajută utilizatorii să îmbunătățească fluxul de lucru, să controleze costurile, să îmbunătățească eficiența și să facă integrarea în locurile de muncă în continuă schimbare mai ușoară ca niciodată.

Acoperind orice, de la securitate superioară până la dezvoltarea de software, gama de soluții include:

Gestionarea producției

Document Capture

Mobilitate

Gestionare flotă

Platformă deschisă



# Creșterea productivității și a controlului

Soluțiile noastre și ale partenerilor noștri de gestionare a producției sporesc productivitatea angajaților, creând, în același timp, un mediu sigur de imprimare, scanare și copiere pentru a proteja activele companiei.

Soluțiile protejează dispozitivele utilizatorilor împotriva utilizării neautorizate, datorită autentificării utilizatorilor cu cititoare de carduri, nume de utilizatori, parole sau coduri PIN. De asemenea, oferă mai mult control asupra costurilor de imprimare, cu capacități de imprimare la distanță care reduc consumul de hârtie în urma imprimărilor nerevendicate.



## Epson Print Admin/Serverless

Epson Print Admin (EPA) este o soluție server based, care creează un mediu de tipărire, scanare și copiere securizat, autentificând utilizatorii prin intermediul cititoarelor de carduri, al datelor de conectare/parolelor și al codurilor PIN. De asemenea, oferă funcții suplimentare precum „scanare și trimitere către mine”, notificări pentru instruirea utilizatorilor și instrumente administrative îmbunătățite care sporesc productivitatea, susțin obiectivele de mediu și îmbunătățesc eficiența.

Soluția avansată EPA Serverless rulează direct pe un dispozitiv Epson Workforce Enterprise și WF-C879R.

Gestionarea cotelor este acceptată de seria AM-C cu EPA Serverless.



## PaperCut MF

Utilizatorii pot extinde puterea multifuncționalelor cu PaperCutMF – cea mai inteligentă modalitate de imprimare. Acest software specializat permite administratorilor să configureze mediul de imprimare exact așa cum doresc, implementând cele mai bune practici care pot reduce costurile și simplifică imprimarea mobilă/BYOD.



## YSoft SAFEQ

Platforma de flux de lucru YSoft SAFEQ oferă gestionare centralizată a imprimării și fluxurilor de lucru digitale pentru a sprijini dezvoltarea companiilor, în timp ce sunt soluționate cerințele de costuri, securitate și responsabilitate. Interfața intuitivă a SAFEQ poate fi implementată local, într-un cloud privat sau prin multifuncționalele noastre.



## MyQ

MyQ ne sprijină în misiunea noastră globală de protejare a mediului înconjurător și asigurare a sustenabilității. MyQ X este o soluție complet personalizată de gestionare a imprimării, care respectă toate cerințele utilizatorilor privind imprimarea, contabilitatea și raportarea rapide și securizate, precum și scanarea avansată, procesarea documentelor și imprimarea mobilă. MyQ X respectă, de asemenea, necesitățile utilizatorilor cu deficiențe de vedere.



KUARIO

## KUARIO

KUARIO permite un mod de magazin web pe multifuncționale pentru facilitarea imprimării, copierii și scanării prin intermediul unui cod QR. KUARIO își asumă întreaga responsabilitate pentru creditele de imprimare ale utilizatorilor dvs. pentru a vă reduce problemele administrative și oferă gestionarea centralizată a multifuncționalelor prin intermediul cloudului.



## YSoft SAFEQ Managed

YSoft SAFEQ Managed are funcții puternice de gestionare a imprimării și flux de lucru digital, cu o infrastructură cloud gestionată și susținută de Y Soft. Furnizată prin intermediul multifuncționalelor Epson, oferă gestionarea centralizată a imprimării, captarea simplificată a documentelor, costuri reduse și securitate sporită a documentelor.

# Captarea și gestionarea documentelor

Transformați informațiile fizice în conținut digital ușor de gestionat, care sporește securitatea datelor pe care se bazează afacerea dvs. Consultați soluțiile de captare a documentelor, care se integrează fără probleme cu dispozitivele noastre.



## Document Capture Suite

Suita noastră Document Capture reprezintă o gamă de soluții de scanare ușor de utilizat pentru capturarea, stocarea și direcționarea documentelor în cadrul și în afara afacerii dvs.

Funcția Document Capture Pro (DCP) permite persoanelor să scaneze, să salveze și să partajeze informațiile cu ușurință în cadrul companiei. Caracteristicile avansate pentru denumirea, separarea și direcționarea documentelor fac scanarea simplă și logică. Salvați și trimiteți fișiere în formate obișnuite și creați profiluri simple de lucru pentru scanare cu o singură apăsare de buton.

Scanați către destinații standard, cum ar fi e-mail, foldere și FTP sau încărcați documentele scanate în sisteme cloud populare.

## Epson ScanSmart

Cu Epson ScanSmart, utilizatorii pot scana direct de pe scanner sau din software. Pornirea software-ului este cât se poate de simplă – utilizatorii sunt ghidați pas cu pas prin proces, cu opțiunea de revizuire a scanărilor și de rotire, ștergere, reordonare sau eliminare a paginilor inutile.



## Epson Print Admin – Fluxuri de lucru avansate

Utilizați fluxurile de lucru avansate din Epson Print Admin pentru a spori productivitatea angajaților dvs., oferindu-le capacitatea de a captura, salva și trimite cu ușurință documente scanate. Funcțiile opționale pentru fluxurile de lucru avansate integrate în EPA permit crearea de documente PDF și PDF/A cu posibilitate de căutare a textului, în 29 de limbi, separarea lucrărilor cu coduri de bare, denumirea folderelor și documentelor cu OCR zonal, aplicarea de coduri de bare, ignorarea paginilor goale și multe altele.



## Kofax VRS Elite și Kofax Express (doar scanere)

Kofax captează informații și automatizează procesele bazate pe informație, sporind eficiența operațională și reducând în același timp costurile. Permițând organizațiilor să își digitalizeze procesele de afaceri, Kofax îmbunătățește implicarea clienților și sporește avantajul competitiv al acestora.

## Laserfiche®

### Laserfiche

Laserfiche este cel mai important furnizor SaaS de gestionare enterprise a conținutului (ECM) pentru automatizarea proceselor de afaceri. Fluxurile puternice de lucru, formularele electronice, gestionarea documentelor și analiza de la Laserfiche permit organizațiilor să crească productivitatea și să ofere experiențe digitale pentru clienți.

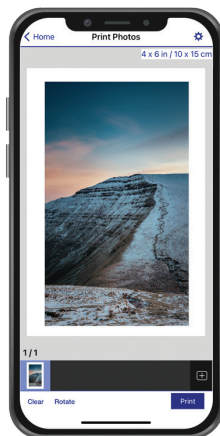
# Mobilitate

Gama noastră de servicii de imprimare și scanare mobilă și din cloud permite utilizatorilor din mediul de afaceri să se conecteze la dispozitivele noastre prin intermediul dispozitivelor smartphone și tabletelor, pentru a rămâne productivi indiferent dacă lucrează de acasă, la birou și pe teren.



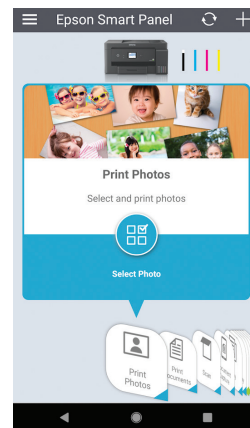
## Epson Connect

Cu Epson Connect, utilizatorii nu sunt niciodată departe de asistența de imprimare și scanare de care au nevoie – indiferent unde se află. Gama largă de servicii wireless înseamnă că dispozitivele smartphone și tabletele reprezintă o poartă de acces către capacitățile complete ale tehnologiei Epson și funcționarea permanentă.



## Epson iPrint

Utilizatorii pot imprima oricând pe un echipament Epson compatibil de aproape oriunde, folosind dispozitivul smartphone sau tableta prin intermediul Epson iPrint. Aplicația poate fi descărcată și instalată gratuit, oferind capacitatea instantanee de a imprima pagini web, documente Microsoft Office, fotografiile și fișiere PDF – precum și acces la funcții de scanare și copiere.



## Epson Smart Panel™

Oferind o interfață inovatoare, aplicația Epson Smart Panel transformă dispozitivele iOS® și Android™ în centre de control mobil pentru imprimante și scanere compatibile. Aplicația personalizabilă facilitează configurarea, monitorizarea, imprimarea și scanarea cu ajutorul tehnologiei noastre, detectând automat imprimanta sau scannerul utilizat.



# Gestionare flotă

Prin intermediul soluțiilor noastre de gestionare a flotei, companiile pot păstra controlul asupra tuturor imprimantelor și scanerelor, cu date transmise automat, ajutându-le să economisească timp și bani, să maximizeze disponibilitatea și să mențină productivitatea.

## Epson Device Admin

Cu Epson Device Admin, gestionarea și monitorizarea flotelor de imprimante și scanere devin simple. Compatibil cu o gamă largă de imprimante și scanere conectate în rețea, permite utilizatorilor să controleze totul prin intermediul unei interfețe inteligente și intuitive.

Utilizând un singur instrument uniform, companiile pot instala, configura, monitoriza, întreține, depăna și securiza de la distanță imprimarea și procesarea imaginilor. Iar acest lucru înseamnă eficiență mai mare, timp economisit și costuri controlate mai bine.



# Diagnosticare de la distanță

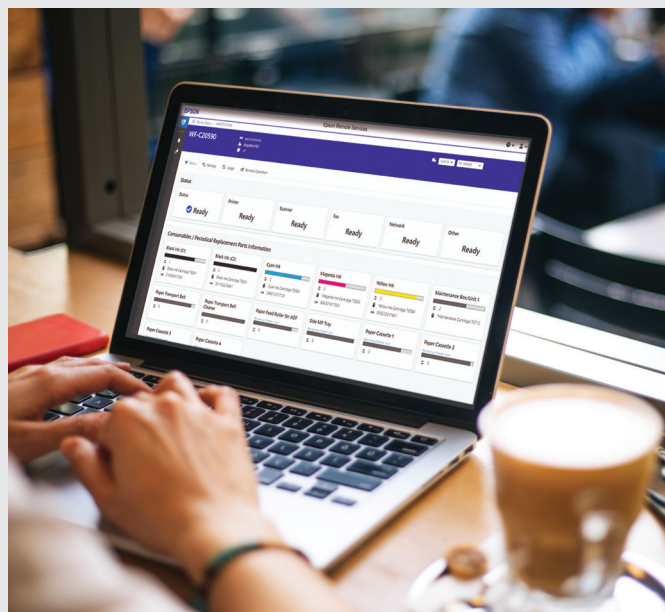
Tehnologia business Epson de procesare a imaginilor este renumită pentru fiabilitate și performanțele constante. Prin serviciile noastre business specializate de procesare a imaginilor, devine și mai eficientă ca instrument de afaceri.

## Epson Remote Service (ERS)

Un sistem gratuit de monitorizare și gestionare bazat pe cloud, ERS oferă diagnosticări avansate de la distanță pentru produsele noastre business de procesare a imaginilor. Beneficiați de costuri de service reduse prin intermediul acestei soluții securizate, ușor de integrat, care vă oferă, în calitate de distribuitor, posibilitatea de a accesa de la distanță dispozitivele clienților și de a spori satisfacția acestora, permițând viteze de reacție mai mari, mai puține vizite la locație și tarife mai mari pentru primele reparații.

Proiectați resurse care, de asemenea, pot fi optimizate cu mai puține deplasări pentru intervenții de service, în timp ce reduceți emisiile de CO<sub>2</sub> și impactul asupra mediului, eliminând deplasările inutile cu mașina.

ERS este un serviciu bazat pe cloud, care poate fi accesat de oriunde de pe un PC desktop, laptop, tabletă sau smartphone, care asigură monitorizarea de la distanță a tuturor echipamentelor noastre business de procesare a imaginilor, notificări automate și analiză a utilizării dispozitivelor și diagnosticare și rezolvare de la distanță a problemelor.



# Epson Open Platform

Epson Open Platform (EOP) deblochează potențialul maxim al gamei noastre business cu jet de cerneală WorkForce Pro, permițându-i să se integreze cu ușurință în aplicațiile și fluxurile de lucru bazate pe web din companii.

EOP este fundația ideală pe care se pot construi soluțiile, care le aliniază cu echipamentele noastre WorkForce Pro și cu numeroasele avantaje pe care le oferă.

EOP face multifuncționalele (MFP) noastre revoluționare complet flexibile și particularizabile, permițându-le să se adapteze pe măsură ce obiectivele de afaceri și sistemele IT ale companiilor evoluează.

## Bazată pe web

EOP utilizează tehnologii standard de servicii web, pentru o dezvoltare mai rapidă și o integrare perfectă în fluxurile de lucru ale clienților.

## Flexibilă

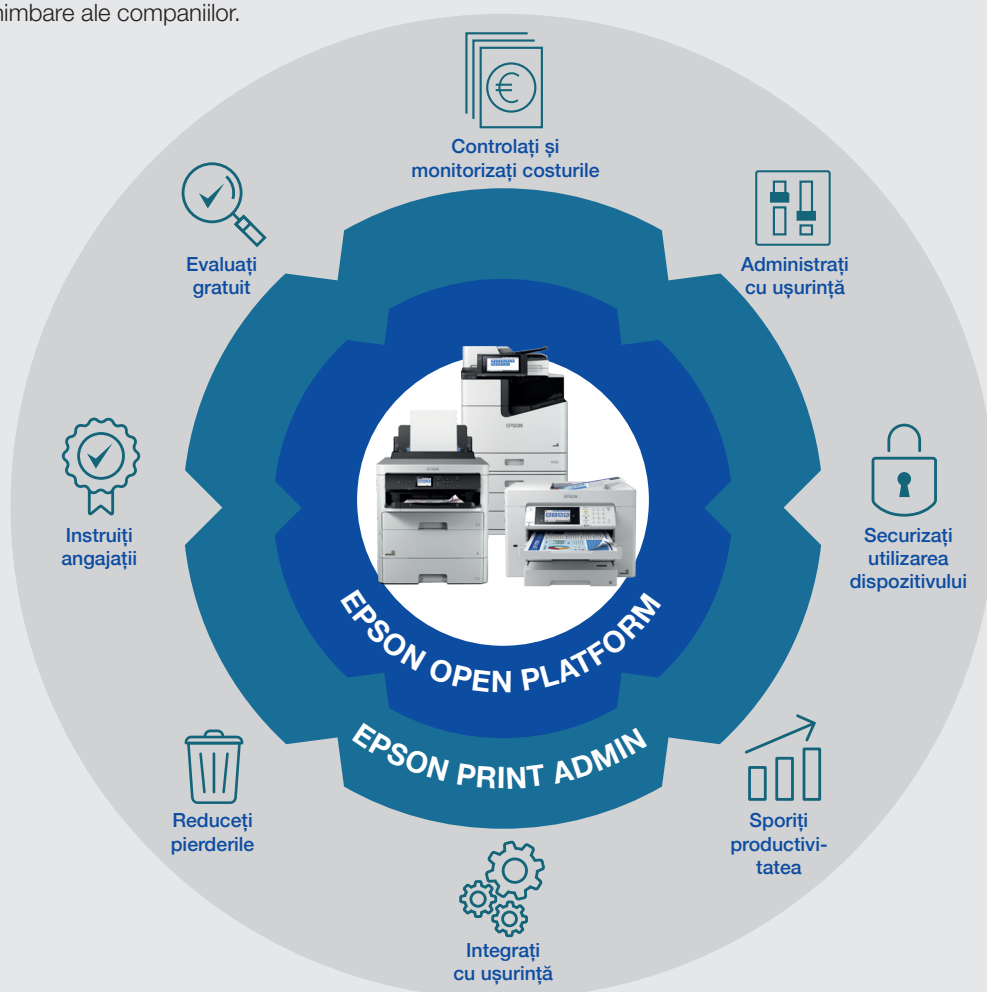
EOP facilitează integrarea echipamentelor noastre în sistemele existente de flux de lucru, oferind control complet asupra operațiunilor de imprimare și flexibilitate pentru a satisface necesitățile în schimbare ale companiilor.

Oferiți clienților un control complet asupra operațiunilor de imprimare, oferind soluții flexibile care funcționează pentru toate efectivele de echipamente compatibile cu EOP – inclusiv interfețe personalizate cu utilizatorul, gestionarea și monitorizarea fluxului de lucru și securitate îmbunătățită.

Epson este una dintre cele mai populare mărci de multifuncționale. După ce vă asigurați că soluția dvs. este compatibilă cu dispozitivele care acceptă EOP, vă veți conecta cu un număr chiar mai mare de clienți potențiali.

## Compatibilă cu cititoarele de carduri populare

EOP acceptă mărci și tehnologii de cititoare de carduri pentru a se adapta la cerințele clienților. Dacă este necesar, EOP poate fi personalizată pentru integrarea de cititoare și tehnologii suplimentare.



\* Ofertele de garanție nu sunt disponibile pentru toate țările. Vă rugăm să vă contactați reprezentantul Epson local.

Pentru informații suplimentare, contactați biroul Epson local sau vizitați [www.epson.ro](http://www.epson.ro)

EPSON Europe BV, Sucursala România  
AFI TECH PARK 1  
Bulevardul Tudor Vladimirescu, nr. 29A, etaj 4  
Sector 5, 050881, București  
Telefon: +40 21 402 5024  
Fax: +40 21 402 5020  
[www.epson.ro](http://www.epson.ro)

Call Center Epson  
Telefon: +40 21 794 0809  
Luni – Vineri, 09:00 – 18:00



Mărcile comerciale și mărcile înregistrate sunt proprietatea companiei Seiko Epson Corporation sau a deținătorilor respectivi.  
Informațiile privind produsul se pot modifica fără anunț prealabil.

**EPSON®**