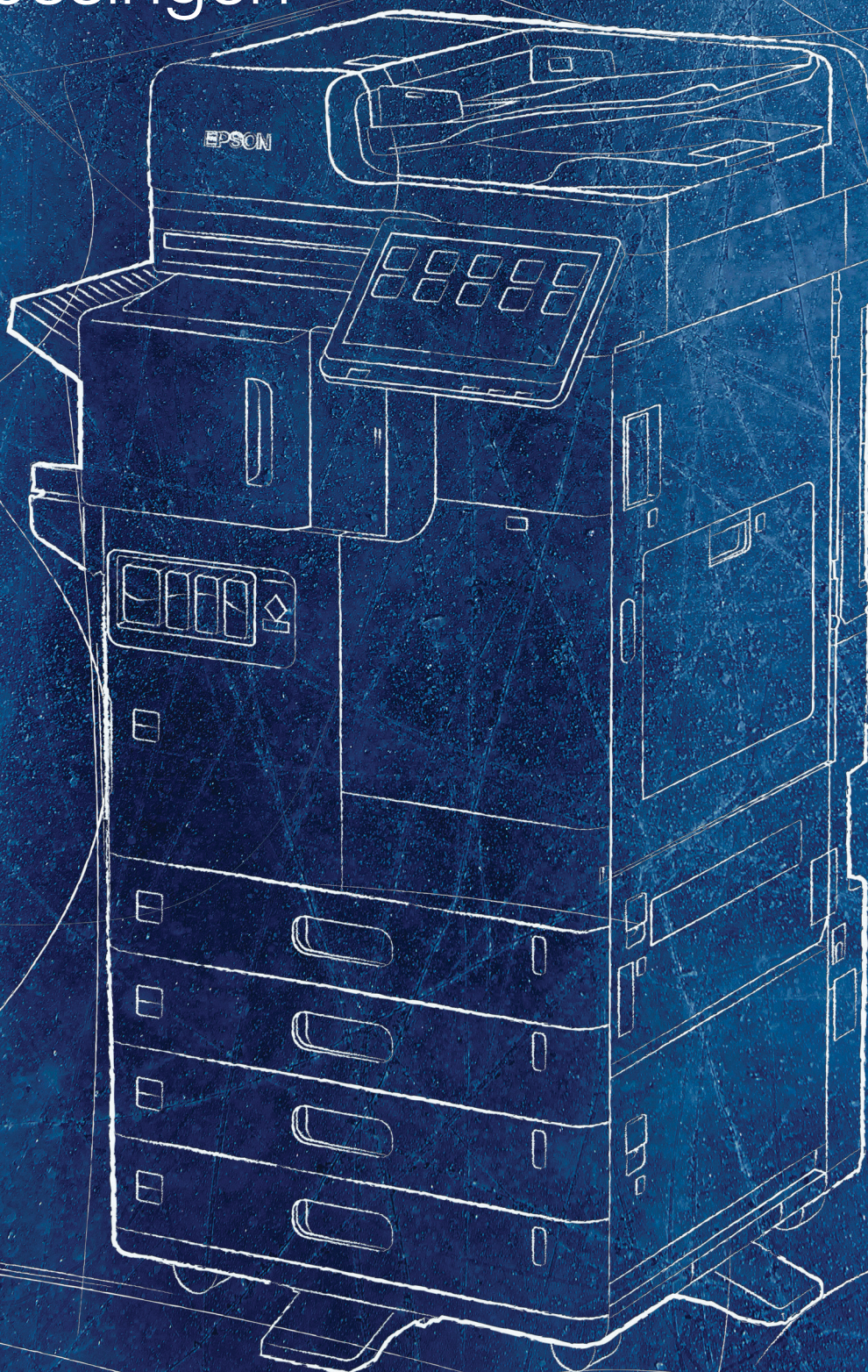


Business imaging solutions (BIS)

# Geoptimaliseerde beeldverwerkings- oplossingen



PRECISIONCORE  
HEAT•FREE



**EPSON®**

# Flexibele oplossingen met hoge prestaties

Voor bedrijven van elke omvang hebben wij en onze partners een reeks van softwareservices en -oplossingen ontwikkeld om prestaties te maximaliseren en de meest toegevoegde waarde te bieden met onze printers, multifunctionele printers (MFP's) en documentscanners.

Met de flexibiliteit die kan worden aangepast aan de specifieke behoeften van een breed scala van sectoren, helpen de oplossingen gebruikers de workflow te verbeteren, kosten te beheersen, de efficiëntie te vergroten en integratie in voortdurend veranderende werkomgevingen gemakkelijker dan ooit te maken.

De reeks oplossingen, die alles biedt van superieure beveiliging tot softwareontwikkeling, omvat:

Uitvoerbeheer

Document Capture

Mobiliteit

Fleet Management

Open Platform



# Verhoog de productiviteit en controle

De oplossingen voor uitvoerbeheer van onszelf en onze partners zijn bedoeld om de productiviteit van werknemers te vergroten en tegelijkertijd een veilige print-, scan- en kopieeromgeving te creëren om bedrijfsmiddelen te beschermen.

De oplossingen beschermen de apparaten van gebruikers tegen ongeautoriseerd gebruik, dankzij gebruikersverificatie met kaartlezers, aanmeldgegevens, wachtwoorden of pincodes. Ze bieden tevens meer controle over afdrukkosten, met mogelijkheden voor pull printing waardoor het papierverbruik van niet-geclaimde afdrukken vermindert.



## Epson Print Admin/Serverless

Epson Print Admin (EPA) is een servergebaseerde oplossing waarmee u een beveiligde omgeving creëert voor afdrukken, scannen en kopiëren met behulp van gebruikersverificatie via kaartlezers, aanmeldgegevens/wachtwoorden en pincodes. Het systeem biedt daarnaast functies zoals 'scan and send to me', meldingen voor opleiding van gebruikers en krachtigere administratieve tools, die een welkome stimulans bieden voor productiviteit, milieudoelstellingen en efficiëntie.

De geavanceerde EPO Serverless-oplossing wordt rechtstreeks uitgevoerd op een Epson Workforce Enterprise-apparaat en de WF-C879R.

Quotabeheer wordt ondersteund voor de AM-C-reeks met EPA Serverless.



## PaperCut MF

Gebruikers kunnen de kracht van onze MFP's uitbreiden met PaperCut MF, de slimme manier om te printen. Met deze gespecialiseerde software kunnen beheerders hun afdrukomgeving precies configureren zoals ze dat willen, met implementatie van best practices die kosten kunnen verlagen en mobiel afdrukken/BYOD-afdrukken kunnen vereenvoudigen.



## YSoft SAFEQ

Het YSoft SAFEQ-workflowplatform biedt gecentraliseerd printbeheer en digitale workflows ter ondersteuning van bedrijfsgroei en het oplossen van kosten-, beveiliging- en verantwoordingsvereisten. De intuïtieve interface van SAFEQ kan op locatie, in een private cloud of beide worden geïmplementeerd via onze MFP's.



## MyQ

MyQ ondersteunt ons in onze wereldwijde missie op het gebied van milieu en duurzaamheid. MyQ X is een volledig gepersonaliseerde afdrukbeheeroplossing die voldoet aan alle gebruikersvereisten voor snel en veilig afdrukken, accounting en rapportage, alsmede geavanceerd scannen, documentverwerking en mobiel afdrukken. MyQ X voorziet tevens in de behoeften van slechtziende gebruikers.



KUARIO

## KUARIO

Met KUARIO wordt een webwinkelmodus ingeschakeld waarmee u eenvoudig kunt printen, kopiëren en scannen via een QR-code. KUARIO neemt de volledige verantwoordelijkheid op zich voor de printkosten van uw gebruikers om u te ontlasten van administratieve rompslomp en biedt centraal beheer van MFP's via de cloud.



## YSoft SAFEQ Managed

YSoft SAFEQ Managed biedt krachtig afdrukbeheer en digitale workflowfuncties met een cloudinfrastructuur die wordt beheerd en ondersteund door Y Soft. Geleverd via Epson MFP's, biedt het gecentraliseerd afdrukbeheer, vereenvoudigde documentregistratie, lagere kosten en verbeterde documentbeveiliging.

# Documenten vastleggen en beheren

Verander fysieke informatie in beheersbare digitale content die de beveiliging vergroot van gegevens waarvan uw bedrijfsvoering afhankelijk is. Bekijk de oplossingen voor het vastleggen van documenten die naadloos integreren met onze apparaten.



## Document Capture Suite

Onze Document Capture Suite omvat een aantal gebruiksvriendelijke scanoplossingen voor het vastleggen, opslaan en doorsturen van documenten in en buiten uw bedrijf.

Met Document Capture Pro (DCP) kan zakelijke informatie eenvoudig gescand, opgeslagen en gedeeld worden. Geavanceerde functies voor naamgeving, scheiden en doorsturen van documenten maakt het scannen eenvoudig en logisch. Sla bestanden op en verzend ze in gangbare indelingen en maak eenvoudige taakprofielen voor scannen met één druk op de knop.

Scan naar standaardbestemmingen zoals e-mail, map en FTP of upload uw gescande documenten naar populaire cloudsystemen.

## Epson ScanSmart

Met Epson ScanSmart kunnen gebruikers rechtstreeks scannen vanaf hun scanner of via de software. Het is heel eenvoudig om aan de slag te gaan met de software. Gebruikers worden stapsgewijs door het proces geleid, met de optie om scans te controleren en te roteren, te verwijderen, opnieuw te ordenen of onnodige pagina's te verwijderen.



## Epson Print Admin – Geavanceerde workflows

Maak gebruik van de geavanceerde workflows van Epson Print Admin om de productiviteit van uw werknemers te verhogen met de mogelijkheid om eenvoudig gescande documenten vast te leggen, op te slaan en te verzenden. Met de optionele Advanced Workflows-functies die zijn geïntegreerd in EPA kunt u doorzoekbare PDF, PDF/A in 29 talen creëren, taken scheiden met streepjescodes, mappen en documenten benoemen met Zonal OCR, streepjescodes aanmaken, lege pagina's overslaan en nog veel meer.



## Kofax VRS Elite en Kofax Express (uitsluitend scanners)

Kofax legt informatie vast en automatiseert informatie-intensieve processen, waardoor de operationele efficiëntie wordt vergroot en de kosten worden verminderd. Door het voor bedrijven mogelijk te maken om hun bedrijfsprocessen digitaal te veranderen, verbetert Kofax de klantbetrokkenheid en vergroot daarmee hun voorsprong op de concurrentie.

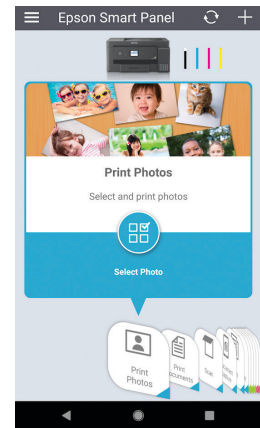
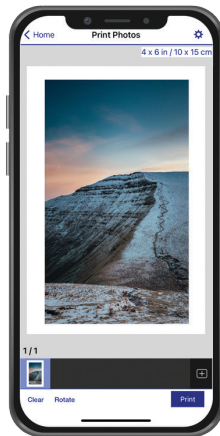
## Laserfiche®

### Laserfiche

Laserfiche is de toonaangevende SaaS-provider voor ondernemingswijd contentbeheer (ECM) en automatisering van bedrijfsprocessen. De krachtige workflows, e-formulieren, documentbeheerfuncties en analysevoorzieningen van Laserfiche stellen organisaties in staat om hun productiviteit te verhogen en een primair digitaal gerichte klantervaring te bieden.

# Mobiliteit

Dankzij onze reeks van print- en scanservices voor mobiele apparaten en de cloud kunnen zakelijke gebruikers verbinding maken met onze apparaten via hun smartphones en tablets om productief te blijven, ongeacht of zij thuis, op kantoor en onderweg werken.



## Epson Connect

Met Epson Connect zijn gebruikers nooit ver weg van de print- en scanondersteuning die ze nodig hebben, waar ze zich ook bevinden. Het bieden van een reeks van draadloze services betekent dat hun smartphone en tablet-pc een gateway naar de volledige mogelijkheden van de technologie van Epson vormen en altijd actief zijn.

## Epson iPrint

Met Epson iPrint kunnen gebruikers op elk gewenst moment vanaf vrijwel elke locatie afdrukken op een compatibel Epson-apparaat met hun smartphone of tablet. De app is gratis te downloaden en te installeren, met de directe mogelijkheid om webpagina's, Microsoft Office-documenten, foto's en PDF's te printen, evenals toegang tot scan- en kopieerfunctionaliteit.

## Epson Smart Panel™

De Epson Smart Panel-app biedt een innovatieve interface en transformeert iOS®- en Android™-apparaten in mobiele bedieningscentra voor compatibele printers en scanners. Met de aanpasbare app is het eenvoudig om de printer of scanner in te stellen, te bewaken, af te drukken en te scannen met onze technologie, waarmee automatisch wordt gedetecteerd hoe de printer of scanner wordt gebruikt.



# Fleet management

Met onze oplossingen voor fleet management kunnen bedrijven de controle behouden over al hun printers en scanners, met automatisch verzonden gegevens die helpen tijd en geld te besparen, de beschikbaarheid te maximaliseren en de productiviteit te handhaven.

## Epson Device Admin

Met Epson Device Admin wordt het beheeren van printer- en scannerparken eenvoudig. Het is compatibel met een breed scala van onze netwerkprinters en -scanners en stelt gebruikers in staat alles te besturen via één slimme en intuïtieve interface.

Met één uniform hulpmiddel kunnen bedrijven hun afdruk- en beeldverwerking op afstand installeren, configureren, bewaken, onderhouden, herstellen en beveiligen. En dat betekent meer efficiëntie, tijdsbesparingen en beter controle over de kosten.



# Externe diagnose

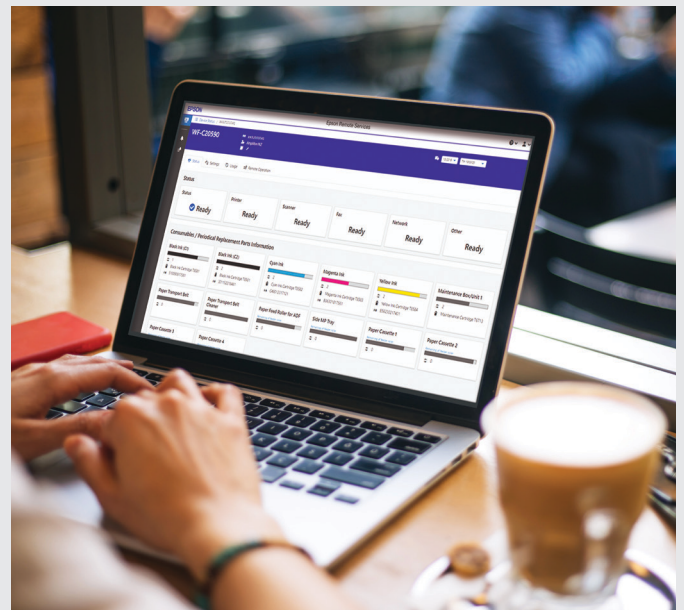
De zakelijke beeldverwerkingstechnologie van Epson staat bekend om zijn betrouwbaarheid en consistente prestaties. Met onze gespecialiseerde zakelijke beeldverwerkingsservices wordt het nog effectiever als zakelijk hulpmiddel.

## Epson Remote Service (ERS)

ERS is een gratis, cloudgebaseerd bewakings- en beheersysteem dat geavanceerde externe diagnostiek biedt voor onze zakelijke beeldverwerkingsproducten. Profiteer van lagere servicekosten met deze veilige en eenvoudig te integreren oplossing die u, als leverancier, de mogelijkheid biedt om op afstand toegang te krijgen tot de apparaten van uw klanten en de tevredenheid van uw klanten te vergroten door snellere responstijden, minder bezoeken op locatie en hogere percentages oplossingen bij eerste interventie mogelijk te maken.

Bovendien kunnen technische resources worden geoptimaliseerd dankzij minder serviceverzoeken, terwijl tegelijkertijd de CO<sub>2</sub>-uitstoot en de milieubelasting worden verminderd, door onnodige autoritten te elimineren.

ERS is een cloudgebaseerde service die vanaf elke locatie toegankelijk is via een desktop-pc, laptop, tablet of smartphone, voor bewaking op afstand voor alle bedrijfsbeeldverwerkingsapparaten, automatische meldingen en analyse van apparaatgebruik, en externe diagnose en probleemresolutie.



# Epson Open Platform

Epson Open platform (EOP) ontgrendelt het volledige potentieel van onze WorkForce Pro zakelijke inkjetprinters, waardoor ze eenvoudig kunnen worden geïntegreerd in webgebaseerde bedrijfstoepassingen en workflows.

EOP vormt het ideale fundament waarop u uw oplossingen kunt bouwen en afstemmen op onze WorkForce Pro-apparaten en de vele voordelen die deze bieden.

Met EOP worden onze revolutionaire multifunctionele printers (MFP's) volledig flexibel en aanpasbaar, zodat ze kunnen worden afgestemd op zich voortdurend wijzigende specifieke klantbehoeften naarmate bedrijfsdoelstellingen en ondernemingswijde IT-systemen veranderen en zich verder ontwikkelen.

## Web-based

EOP maakt gebruik van standaardtechnologieën voor webservices voor snellere ontwikkeling en naadloze integratie in de workflows van klanten.

## Flexibel

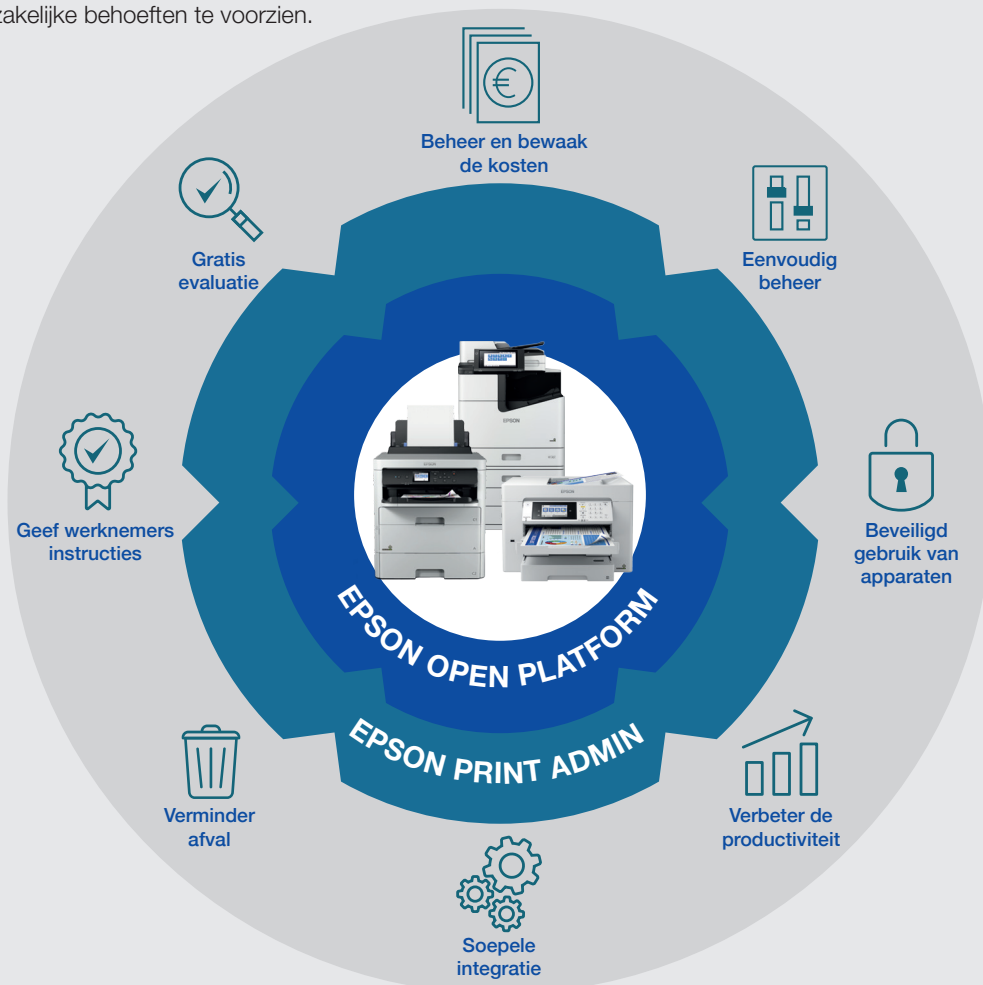
EOP maakt het gemakkelijk om onze apparaten te integreren in bestaande workflowsystemen, zodat u volledige controle hebt over afdrukactiviteiten en de flexibiliteit om in veranderende zakelijke behoeften te voorzien.

Geef klanten volledige controle over hun printactiviteiten en bied flexibele oplossingen die werken voor hele printerparken van onze apparaten die compatibel zijn met EOP, inclusief aangepaste gebruikersinterfaces, workflowbeheer en -monitoring en verbeterde beveiliging.

Epson is een van de populairste merken voor multifunctionele printers. Zodra u uw oplossing compatibel maakt met apparaten die EOP ondersteunen, kunt u nog meer potentiële klanten bereiken.

## Compatibel met populaire kaartlezers

EOP ondersteunt de belangrijkste merken en technologieën voor kaartlezers en kan worden aangepast aan klantbehoeften. Indien nodig kan EOP worden aangepast voor integratie van extra lezers en technologieën.



\* Niet alle garanties zijn beschikbaar in alle landen. Neem contact op met een Epson-vertegenwoordiger in uw regio.

Neem voor meer informatie contact op met de dichtstbijzijnde Epson-vestiging of ga naar [www.epson.nl/contactus](http://www.epson.nl/contactus) of [www.epson.be/contactus](http://www.epson.be/contactus)

Epson Europe BV  
Branch office Belgium  
Belgicastraat 1 – Fountain Plaza  
B-1930 Zaventem  
Infoline: +32 (0)2 792 04 47  
[www.epson.be/contactus](http://www.epson.be/contactus)

Epson Europe BV – Dutch Sales Office  
Hoogoorddreef 5  
Atlas ArenA  
NL-1101 BA Amsterdam  
Infoline: +31 (0)20 708 5099  
[www.epson.nl/contactus](http://www.epson.nl/contactus)



@EpsonNederland



@EpsonBelgium



epson-nederland



epson-belgium

Handelsmerken en geregistreerde handelsmerken zijn het eigendom van Seiko Epson Corporation of de respectieve eigenaars.

Productinformatie kan zonder voorafgaande kennisgeving worden gewijzigd.

**EPSON®**