

Kompaktowa konstrukcja i wydajność



Specjaliści w dziedzinie automatyki precyzyjnej

Firma Epson jest światowym liderem w dziedzinie robotyki, oferującym imponujące połączenie wysokiej wydajności i prostoty. Niezawodne roboty firmy Epson z wyjątkowym zapleczem pomocy technicznej o zasięgu ogólnosiwiatowym, zapewniają wydajną, zautomatyzowaną produkcję w stale rosnącej liczbie gałęzi przemysłu na całym świecie.



* Udział w rynku na podstawie sprzedaży robotów przemysłowych SCARA, 2011–2023 r. (Źródło: Fuji Keizai „2012–2024 Reality and Future Outlook of Worldwide Robot Market”).

Od ponad 10 lat jesteśmy numerem 1 wśród producentów robotów SCARA na świecie

Mamy ponad 40-letnie doświadczenie w dziedzinie rozwiązań z zakresu robotyki

Zainstalowaliśmy już ponad 200 tysięcy robotów

Mówimy Twoim językiem – lokalne oddziały i partnerzy



W jaki sposób gwarantujemy sukces

Budujemy nasze roboty od 40 lat, aby zapewnić wysoką szybkość, precyzję i niezawodność. W związku z obecnymi trendami, takimi jak cyfryzacja, decentralizacja fabryk i produkcja mieszana niskich serii wyrobów, dzisiejsza automatyzacja musi być nie tylko wydajna – musi być również zwinna i adaptacyjna. Dlatego firma Epson projektuje wszystkie nowe rozwiązania produkcyjne w taki sposób, aby nadały za trendami automatyzacji oraz były łatwe w obsłudze, inteligentne i skalowalne.

Prostota

- Łatwość zakupu i użytkowania
- Prosta instalacja systemu
- Łatwość serwisowania

Inteligencja

- Umożliwia inteligentną integrację z przemysłowym ekosystemem
- Przeglądy okresowe
- Monitorowanie stanu
- Innowacyjna konstrukcja mechaniczna
- Oszczędność energii i miejsca
- Jeden ekosystem produktów

Możliwość rozbudowywania

- Ponad 500 modeli z jednym oprogramowaniem
- Udźwig i zasięg ramienia
- Wyjątkowy stosunek ceny do jakości
- Miejsca instalacji

Kompleksowa obsługa klienta

Wsparcie przedsprzedażowe

- Określanie założeń
- Oczekiwany czas cyklu

Obsługa posprzedażowa

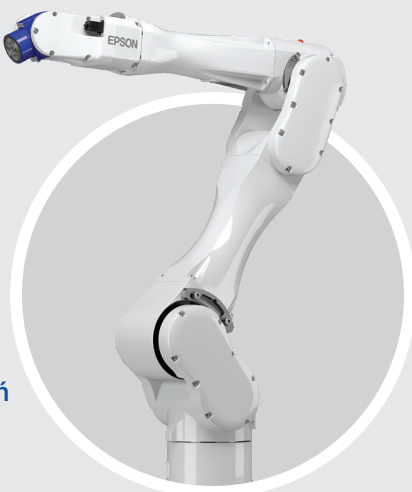
- Mniej interwencji serwisowych
- Obsługa serwisowa
- Części zamienne

Pomoc techniczna w zakresie sprzedaży

- Weryfikacja oczekiwań klienta
- Studium wykonalności/analiza czasu cyklu
- Ocena i wybór odpowiedniego robota

Wsparcie dla zastosowań

- Wsparcie programistyczne
- Wyszukiwanie rozwiązań
- Aktualizacja robota



Akademia robotyki

- Szkolenie użytkowników
- Szkolenie w zakresie oprogramowania
- Szkolenie w zakresie konserwacji

Seria dopasowywana do potrzeb

Seria C-B to kompaktowe i elastyczne roboty sześćoosiowe oferujące imponujące parametry udźwigu, a także funkcje bezpieczeństwa i możliwość pracy bez baterii. Seria ta jest wszechstronna, łatwa w użyciu i zajmuje niewiele miejsca. Wybierz rozwiązanie dostosowane do Twoich potrzeb i zacznij bez wysiłku zwiększać swoją produktywność.



Seria C-B

Seria C-B została zaprojektowana z myślą o efektywnym wykonywaniu bardzo zaawansowanych zadań. Dzięki konstrukcji dopasowanej do potrzeb roboty są tworzone na miarę i wykorzystywane do realizacji nawet najtrudniejszych zadań. Zintegrowane funkcje bezpieczeństwa nie tylko zwiększają bezpieczeństwo maszyny, ale jednocześnie zmniejszają jej zapotrzebowanie na miejsce i skracają czas przestoju.

	C4-B	C4L-B	C8L-B
Udźwig	4 kg	4 kg	8 kg
Zasięg ramienia	600 mm	900 mm	900 mm
Powtarzalność	±0,02 mm	±0,03 mm	±0,03 mm
Rodzaj montażu	Montaż na blacie/suficie	Montaż na blacie/suficie	Blat/sufit/ściana
Środowisko montażu	Standardowe, pomieszczenia czyste (ISO klasa 3) i ESD	Standardowe, pomieszczenia czyste (ISO klasa 3) i ESD	Standardowe, pomieszczenia czyste (klasa ISO 3) i ESD, stopień ochrony IP67
Dostępne kontrolery	RC700-E	RC700-E	RC700-E



* Udział w rynku na podstawie sprzedaży robotów przemysłowych SCARA, 2011–2023 r. (Źródło: Fuji Keizai „2012–2024 Reality and Future Outlook of Worldwide Robot Market”).



Wybierz robota C-B dla siebie spośród ponad 50 opcji konfiguracji. Integracja w środowisku maszynowym jest wyjątkowo łatwa i obejmuje wiele różnych opcji, takich jak systemy wizyjne Epson, systemy podawania części, wykrywanie siły, a nawet śledzenie przenośnika w celu spełnienia wszystkich oczekiwań. Zaczynaj tworzyć bezpieczne i bardziej wydajne zastosowania dzięki funkcjom bezpieczeństwa firmy Epson, takim jak Safe Limited Speed (SLS) i Safe Limited Position (SLP). Definiowanie bezpiecznych stref, bezpiecznej prędkości i parametrów bezpieczeństwa za pomocą menedżera funkcji bezpieczeństwa z zintegrowaną przeglądarką 3D.

	C8XL-B	C12XL-B
Udźwig	8 kg	12 kg
Zasięg ramienia	1400 mm	1400 mm
Powtarzalność	±0,05 mm	±0,05 mm
Rodzaj montażu	Blat/sufit/ściana	Blat stołu
Środowisko montażu	Standardowe, pomieszczenia czyste (ISO klasa 4) i ESD, Stopień ochrony IP67	Standardowe, pomieszczenia czyste (ISO klasa 4) i ESD
Dostępne kontrolery	RC700-E	RC700-E

Automatyzacja na wyciągnięcie ręki

Roboty z serii VT6 można kupić w naszym sklepie internetowym wraz z urządzeniami peryferyjnymi, akcesoriami i dodatkowymi opcjami oprogramowania. Obie serie są wszechstronne, łatwe w użyciu i mają niewielkie wymiary.



Seria N

Powierzchnia produkcyjna jest kosztowna. Rewolucyjny nowy robot firmy Epson serii N jest niezwykle zwrotny i zajmuje mniej miejsca niż jakiegokolwiek inne roboty 6-osiowe. Manipulatory serii N pozwalają na zwiększenie wydajności nawet w mniejszych gniazdach produkcyjnych. Robot może osiągnąć każdego punktu w obszarze pracy bez zbędnych, dodatkowych ruchów, dzięki czemu może obsłużyć pole działania, które w innym przypadku wymagałoby 6-osiowego robota o znacznie dłuższym ramieniu.

	N2	N6
Udźwig	2,5 kg	6 kg
Zasięg ramienia	450 mm	850–1000 mm
Powtarzalność	±0,02 mm	Między ±0,03 mm a ±0,04 mm
Rodzaj montażu	Montaż na blacie/suficie	Montaż na blacie/suficie
Środowisko montażu	Standardowe	Standardowe, pomieszczenia czyste (klasa ISO 5) i ESD
Dostępne kontrolery	RC700-A	RC700-A



* Udział w rynku na podstawie sprzedaży robotów przemysłowych SCARA, 2011–2023 r. (Źródło: Fuji Keizai „2012–2024 Reality and Future Outlook of Worldwide Robot Market”).



VT6-L

Niezależnie od tego, czy chodzi o załadunek i rozładunek, obsługę maszyn, precyzyjne układanie (pick-and-place), pakowanie i paletyzację – model VT6-L można zaprogramować do wykonywania wszystkich tych czynności, dzięki czemu oferuje on wiele korzyści w różnych zastosowaniach. Zastępuje nieefektywne zadania ręczne, a sześciooosiowa konstrukcja zapewnia większą elastyczność niż systemy liniowe.

	VT6-L (dostępny również w wersji DC)
Udźwig	6 kg
Zasięg ramienia	920 mm
Powtarzalność	±0,1 mm
Rodzaj montażu	Blat/sufit/ściana
Środowisko montażu	Standardowe, pomieszczenia czyste (klasa ISO 4), stopień ochrony IP67
Dostępne kontrolery	Wbudowane

Ekosystem robotów

Zgodnie z zasadami prostoty, inteligencji i skalowalności nasz system robotów obsługuje wszystkie konwencjonalne systemy Fieldbus i zapewnia wysoki poziom integracji z każdym ekosystemem w zakładzie, pozwalając na zaawansowaną cyfryzację i wydajną produkcję.

Systemy wykrywania siły

Płynne działanie w operacjach ze sterowaniem siłowym



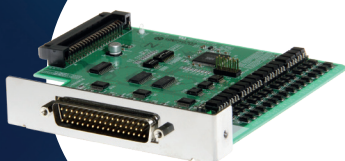
Pilot programowania (TP1)

Łatwe i bezpieczne sterowanie robotem



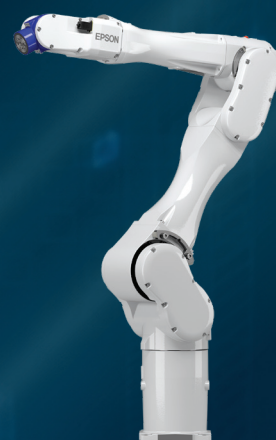
Komunikacja i płytki we/wy

Opcjonalne karty przemysłowych protokołów komunikacyjnych oraz cyfrowe i analogowe we/wy

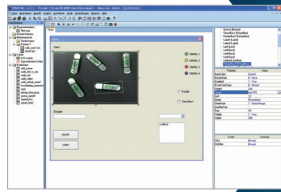


Opcja interfejsu Euromap67

W celu zapewnienia współpracy między wtryskarką a obsługującym ją robotem



Robot



Zintegrowane narzędzia programowe

System wizyjny
Sterowanie siłowe
Sterowanie podawaniem części
GUI Builder (kreator interfejsu graficznego)
itp.



Zintegrowane przetwarzanie obrazów dzięki systemowi Epson Compact Vision

Pomiary
Kontrola jakości
Wykrywanie błędów
Pozycjonowanie części
Śledzenie produktów na przenośnikach



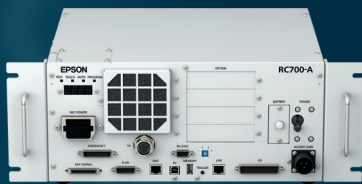
Systemy podawania części

W celu oddzielenia lub wyboru części, które mają być podniesione przez robota



Śledzenie ruchu przenośnika

Umożliwia bardzo precyzyjną synchronizację z ruchomymi obiektami



Kontroler



Oprogramowanie

Rozwiązania przemysłowe

Epson Robots jest wiodącym dostawcą dla szerokiej gamy branż produkcyjnych, w tym motoryzacyjnej, medycznej, elektronicznej, produktów konsumenckich, przemysłowej i nie tylko. Naszymi klientami są zarówno duże firmy z listy Fortune 100, jak i małe zakłady produkcyjne.

Motoryzacja

Roboty firmy Epson są stosowane do produkcji różnych części samochodowych, w tym hamulców, podzespołów sprzęgieł, układów zapłonu, paneli narzędziowych, reflektorów, lusterek, blokad i innych elementów.

Elektronika

Nasze roboty są kluczowymi składnikami wyposażenia w największych zakładach elektronicznych i półprzewodnikowych na całym świecie. Zastosowania przemysłowe obejmują m.in. przekazywanie i umieszczanie układów scalonych, montaż enkodera, testowanie płytki i diody laserowej oraz łączenie przewodów.

Produkty konsumenckie

Jedną z najszerszych branż obsługiwanych przez firmę Epson Robots. Duża szybkość i wysoka precyzja działania pomagają zapewnić idealne dopasowanie do zastosowań produktów konsumenckich, w tym do produkcji urządzeń przenośnych, mebli, butów, biżuterii i nie tylko.

Medycyna

Nasze roboty są szeroko stosowane w produkcji narzędzi medycznych, gdzie ich elastyczność i precyzja zapewniają doskonałe wyniki. Roboty firmy Epson pomagają w produkcji soczewek kontaktowych, okularów, narzędzi i implantów dentystycznych, aparatów słuchowych, rozruszników serca, systemów do badań krwi oraz wielu innych produktów.

Zastosowania

Roboty Epson są niezwykle wszechstronne i zapewniają szeroki zakres możliwości w dziedzinie automatyzacji, takich jak montaż, precyzyjne układanie (pick-and-place), paletyzacja, inspekcje i testowanie. Wydajny system przetwarzania obrazu umożliwia wykonywanie zadań wymagających precyzyjnej rejestracji z wysoką częstotliwością taktowania. Nawet bardzo delikatne komponenty mogą być dokładnie i niezawodnie pakowane oraz paletyzowane, co pozwala na tworzenie rozwiązań dla szeregu wymagających linii produkcyjnych.

Montaż

Precyzyjne układanie
(pick-and-place)

Przenoszenie materiału

Pakowanie

Kompletowanie / ładowanie tac

Obsługa maszyn

Wkręcanie śrub

Dozowanie

Paletyzacja

Automatyzacja laboratorium

Inspekcja i testowanie

Wykańczanie

Szlifowanie

Historie sukcesu

Od momentu założenia w 1957 r. firma KnitMesh Technologies zyskała doskonałą reputację w zakresie badań, rozwoju i dostaw precyzyjnych elementów z siatek druczianych na całym świecie. Firma zleciła instalację robota wszechstronnego 6-osiowego robota VT6L firmy Epson w celu zautomatyzowania produkcji niestandardowych elementów z siatki druczianej wykorzystywanych do różnych zadań w wielu branżach.

Liczne projekty firmy KnitMesh obejmują duże ilości komponentów, a firma w przeszłości polegała na pneumatycznych systemach automatyzacji, aby usprawnić swoje procesy i terminowo realizować limity produkcyjne. Jednak niedawno podpisany kontrakt na produkcję 48 milionów komponentów filtrów do pojazdów elektrycznych (EV) w ciągu ośmiu lat zapewnił okazję do przejścia na rozwiązanie automatyzacji oparte na robotach, z której firma KnitMesh z chęcią skorzystała.

Po przeprowadzeniu dokładnej oceny wybrano wszechstronnego 6-osiowego robota VT6L firmy Epson. Firma KnitMesh zainstalowała maszynę VT6L w swoim zakładzie produkcyjnym Holywell w Północnej Walii we wrześniu 2021 r. i szybko rozpoczęła produkcję nowych komponentów filtrów do pojazdów elektrycznych. Od czasu wdrożenia, KnitMesh odnotowała dziesięciokrotną redukcję czasu przestojów. Co więcej, niesamowita powtarzalność robota VT6L wynosząca zaledwie +/- 100 mikronów pozwoliła uzyskać 20-procentowy wzrost wydajności i praktycznie wyeliminować odrzuty.

Kierownik ds. inżynierii Craig Jones mówi: „Robot wyładowuje uformowany element z prasy obrotowej, ładuje go do systemu spawalniczego, czeka na zakończenie spawania, a następnie umieszcza element w zyspie części w celu przeniesienia do zaplombowanych pojemników – a wszystko to w mniej niż 8 sekund”.

„Epson VT6L ma świetne wyczucie i jest gorąco polecany przez firmę Nortech. Nauka obsługi intuicyjnego oprogramowania zajęła tylko 30 minut, co sprawiło, że maszyna stała się hitem wśród naszych inżynierów.
Craig Jones, kierownik ds. inżynierii, KnitMesh Technologies



Wysokiej jakości obsługa klienta

Reputacja firmy Epson opiera się na wysokiej jakości produktów i usług, a utrzymanie tej jakości jest dla nas priorytetem na całym świecie. Nasz wyjątkowy cykl życia robota zapewnia wsparcie zarówno przed zakupem, jak i w trakcie oraz po finalizacji. Skorzystaj ze wsparcia przedsprzedażowego, technicznego i dotyczącego zastosowań, a także z naszej akademii robotyki i serwisu posprzedażowego.

Chcesz dowiedzieć się więcej?

Zarezerwuj bezpłatną cyfrową lub osobistą prezentację na naszych wyjątkowych hybrydowych targach ISC+ już teraz i pozwól naszym specjalistom ds. zastosowań doradzić Ci w wyborze rozwiązania.

Nasze roboty pokazują pełnię swoich możliwości – od podstawowego modelu SCARA przez zwinne roboty 6-osiowe po specjalne manipulatory, które zajmują bardzo niewiele miejsca.

Przekonaj się w praktyce, jak roboty Epson pomagają zwiększyć wydajność i poprawić jakość, w tym:

Wysoka czułość pomiaru siły

Elastyczne podawanie części

Precyzyjne układanie (pick-and-place) oraz paletyzacja

Oszczędność miejsca podczas kompletacji zamówień

Skontaktuj się z nami:

Epson Deutschland GmbH
Schiesstraße 49
40549 Düsseldorf
Niemcy

Telefon: +49 (0) 211 5422 9007
Faks: +49 (0) 211 54229 493
info.ms@epson.eu
E-mail: info.ms@epson.eu

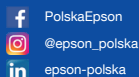
www.epson.pl/pl_PL/robots



Pamiętaj o odpowiedzialnym recyklingu.

Epson Europe B.V. Sp. z o.o.
Oddział w Polsce
The Park Warsaw
ul. Krakowiaków 48
02-255 Warszawa
Tel.: +48 22 375 75 00
Fax.: +48 22 375 75 01

Infolinia: +48 22 295 37 25
www.epson.pl



PolskaEpson
@epson_polska
epson-polska

Znaki towarowe oraz zastrzeżone znaki towarowe są własnością firmy Seiko Epson Corporation lub odpowiednich firm. Informacje o produkcie mogą ulec zmianie bez uprzedzenia.

EPSON[®]