

Assortiment van robots met 6 assen

Compact en productief



EPSON®

Specialisten op het gebied van precisieautomatisering

Epson is de wereldmarktleider op het gebied van robotica-technologie en biedt een indrukwekkende combinatie van hoge prestaties en eenvoud. De robots van Epson staan wereldwijd bekend om hun betrouwbaarheid en uitstekende ondersteuning en brengen zeer productieve, geautomatiseerde productiemogelijkheden naar een steeds groter aantal sectoren over de hele wereld.



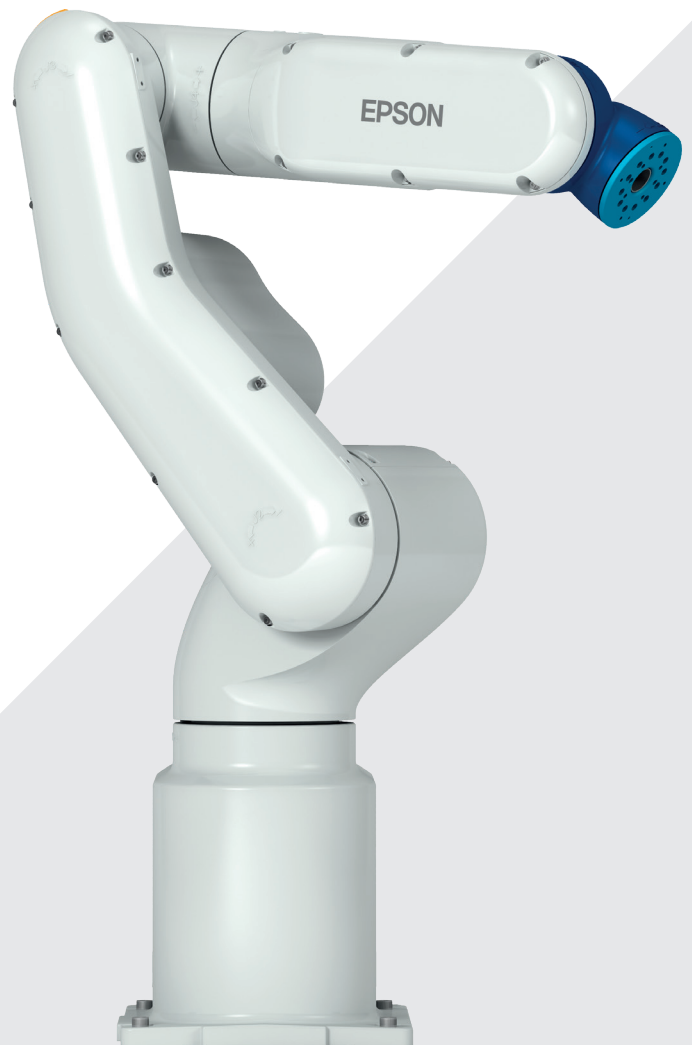
*Marktaandeel op basis van de afzet van industriële SCARA-robots, 2011-2023.
(Bron: Fuji Keizai '2012-2024 Reality and Future Outlook of Worldwide Robot Market').

We zijn al meer dan 10 jaar lang de toonaangevende SCARA-robotfabrikant

We hebben meer dan 40 jaar ervaring in robotica

We hebben meer dan 200.000 robots geïnstalleerd

We spreken uw taal en begrijpen uw lokale organisatie en partners



Hoe we succes garanderen

We bouwen onze robots al 40 jaar lang om snel, nauwkeurig en betrouwbaar te zijn. Met het oog op huidige trends zoals digitalisering, decentralisatie van fabrieken en gemengde productie in kleine hoeveelheden moet automatisering tegenwoordig meer zijn dan alleen productief. Het moet ook flexibel en adaptief zijn. Daarom ontwerpt Epson alle nieuwe productieoplossingen om gelijke tred te houden met automatiseringstrends en om eenvoudig, slim en schaalbaar te zijn.

Eenvoudig

- Eenvoudig in aanschaf en gebruik
- Eenvoudige installatie van het systeem
- Eenvoudig te onderhouden

Slim

- Maakt slimme integratie in het fabrieksecosysteem mogelijk
- Voorspellend onderhoud
- Statusbewaking
- Innovatief mechanisch design
- Energie- en ruimtebesparend
- Eén productecosysteem

Schaalbaar

- Meer dan 500 modellen met dezelfde software
- Ruime keuze wat betreft laadcapaciteit en arm bereik
- Unieke prijs-prestatieverhouding
- Installatie-omgevingen

Allround klantenservice

After sales-service

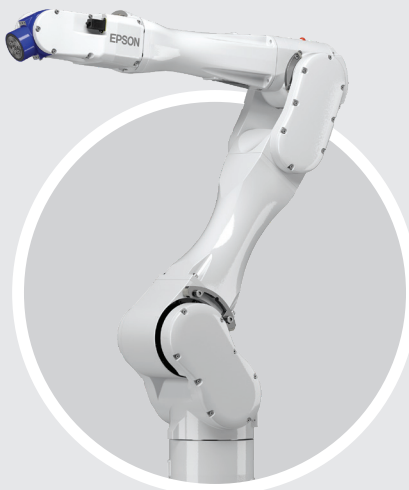
- Onderhoud
- Service
- Reserveonderdelen

Ondersteuning van applicaties

- Ondersteuning voor programmeren
- Het vinden van oplossingen
- Garanderen dat de robot up-to-date is

Pre-sales ondersteuning

- Behoeften verduidelijken
- Gericht op de cyclustijd



Technische verkoopondersteuning

- Validatie van de eisen van de klant
- Haalbaarheidsstudie/ cyclustijdanalyse
- Evaluatie en keuze van de juiste robot

Robotic Academy

- Gebruikerstraining
- Software-training
- Onderhoudstraining

De 'build-to-fit' serie

De C-B-serie bestaat uit compacte en flexibele robots met zes assen, met indrukwekkende laadcapaciteiten en veiligheidsfuncties en batterijvrije werking. De robots zijn veelzijdig en gebruiksvriendelijk en hebben een kleine voetafdruk. Kies uw op maat gemaakte oplossing en verhoog binnen korte tijd uw productiviteit.



C-B-serie

De C-B-serie is ontworpen om zeer geavanceerde taken op een efficiënte manier uit te voeren. Met het 'built-to-fit' concept worden de robots op maat gemaakt en gebruikt, om zelfs de moeilijkste taken uit te voeren. Uitgerust met de veiligheidsfunctie verhoogt hij niet alleen de veiligheid, maar vermindert tegelijkertijd de ruimte die de machine nodig heeft en de uitvaltijden.

	C4-B	C4L-B	C8L-B
Laadcapaciteit	4 kg	4 kg	8 kg
Bereik van de arm	600 mm	900 mm	900 mm
Herhaling	± 0,02 mm	± 0,03 mm	± 0,03 mm
Type montage	Desktop / Plafond	Desktop / Plafond	Desktop / Plafond / Wand
Installatie-omgeving	Standaard, Cleanroom (ISO-klasse 3) & ESD	Standaard, Cleanroom (ISO-klasse 3) & ESD	Standaard, Cleanroom (ISO-klasse 3) & ESD, Beschermd IP67
Beschikbare controllers	RC700-E	RC700-E	RC700-E



*Marktaandeel op basis van de afzet van industriële SCARA-robots, 2011-2023. (Bron: Fuji Keizai '2012-2024 Reality and Future Outlook of Worldwide Robot Market').

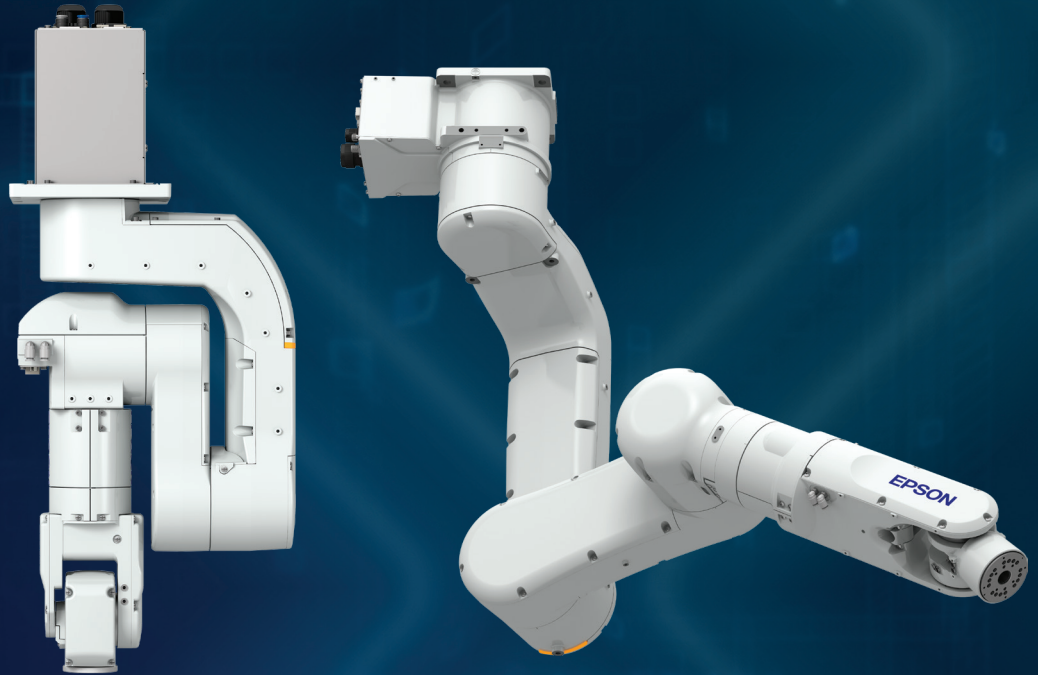


Kies uw C-B-robot uit meer dan 50 configuratie-opties. Het inbedden in uw omgeving is eenvoudig en wordt geleverd met veel verschillende opties, zoals Epson-visiesystemen, onderdeelaanvoersystemen, krachtdetectie of zelfs transportbandtracking om aan alle verwachtingen te voldoen. Begin met het creëren van veilige en efficiëntere toepassingen met onze Epson-veiligheidsfuncties zoals Safe Limited Speed (SLS) en Safe Limited Position (SLP). Definieer veilige zones, veilige snelheid en veiligheidsparameters door de veiligheidsfunctiebeheerder met geïntegreerde 3D-viewer te gebruiken.

	C8XL-B	C12XL-B
Laadcapaciteit	8 kg	12 kg
Bereik van de arm	1.400 mm	1.400 mm
Herhaling	± 0,05 mm	± 0,05 mm
Type montage	Desktop / Plafond / Wand	Desktop
Installatie-omgeving	Standaard, Cleanroom (ISO-klasse 4) & ESD, Beschermd IP67	Standaard, Cleanroom (ISO-klasse 4) & ESD
Beschikbare controllers	RC700-E	RC700-E

Automatisering binnen handbereik

De robots uit de VT6-serie zijn verkrijgbaar in onze online winkel, samen met randapparatuur, accessoires en aanvullende softwareopties. Beide series zijn veelzijdig en gebruiksvriendelijk en hebben een kleine voetafdruk.



N-serie

Fabrieksruimte kost geld. De revolutionaire N-serie is uiterst flexibel en neemt minder ruimte in dan welke andere robot met 6 assen dan ook ooit gebouwd. De kinematica van de N-serie maakt een hogere productiviteit in nog kleinere werkcellen mogelijk. De robot kan elk punt binnen zijn werkgebied bereiken zonder overbodige extra bewegingen en bestrijkt een actieveld waarvoor normaal gesproken een robot met 6 assen met een aanzienlijk langere arm nodig zou zijn.

	N2	N6
Laadcapaciteit	2,5 kg	6 kg
Bereik van de arm	450 mm	850 - 1.000 mm
Herhaling	± 0,02 mm	Tussen de ± 0,03 mm en ± 0,04 mm
Type montage	Desktop / Plafond	Desktop / Plafond
Installatie-omgeving	Standaard	Standaard, Cleanroom (ISO-klasse 5) en ESD
Beschikbare controllers	RC700-A	RC700-A



*Marktaandeel op basis van de afzet van industriële SCARA-robots, 2011-2023. (Bron: Fuji Keizai '2012-2024 Reality and Future Outlook of Worldwide Robot Market').



VT6-L

Of het nu gaat om laden en lossen, machineverzorging, pick-and-place, verpakken of palletiseren, de VT6-L kan voor alles worden geprogrammeerd en biedt een hele reeks voordelen in talloze toepassingen. Hij vervangt inefficiënte handmatige taken en de zes assen bieden meer flexibiliteit dan lineaire systemen.

	VT6-L (Ook beschikbaar in DC-versie)
Laadcapaciteit	6 kg
Bereik van de arm	920 mm
Herhaling	± 0,1 mm
Type montage	Desktop / Plafond / Wand
Installatie-omgeving	Standaard, Cleanroom (ISO-klasse 4), Beschermd IP67
Beschikbare controllers	Ingebouwd

Robot-ecosysteem

Door de principes van eenvoud, intelligentie en schaalbaarheid te volgen, ondersteunt ons robotsysteem alle conventionele fieldbus-systemen en biedt het een hoog integratieniveau voor elk fabrieksecosysteem, waardoor een sterk gedigitaliseerde en efficiënte productie mogelijk wordt.

Krachtdetectiesysteem

Soepele werking bij geforceerde handelingen



Teach Pendant (TP1)

Eenvoudige en veilige robotbesturing



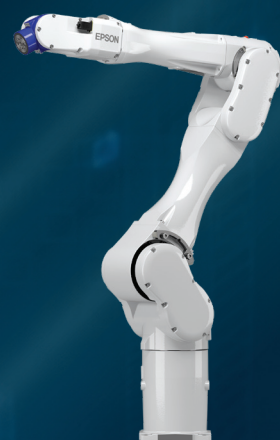
Communicatie- en I/O-borden

Optionele fieldbus digitale en analoge I/O-kaarten.

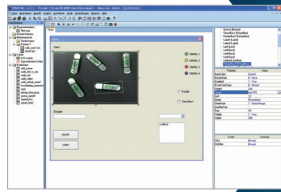


Euromap67-optie

Om uitwisseling te bieden tussen spuitgietmachine en de handlingrobot.



Robot



Geïntegreerde software-tools

Vision Guide
Force Guide
Controle op de aanvoer van onderdelen
GUI Builder
enz.



Controller



Software



Geïntegreerde beeldverwerking met het Epson Compact Vision System

Metingen
Kwaliteitscontrole
Foutdetectie
Positioneren van onderdelen
Transportsysteem volgen



Onderdeelaanvoersysteem

De onderdelen scheiden of van een unieke code voorzien, zodat de robot ze kan oppakken.



Transportbandtracking op hoge snelheid

Maakt uiterst nauwkeurige synchronisatie met bewegende voorwerpen mogelijk.

Sectorspecifieke oplossingen

Epson Robots is een toonaangevende leverancier voor een breed scala aan productiesectoren, waaronder de automobielsector, medische industrie, elektronica, consumentenproducten, industriële productie en nog veel meer. Onze klanten variëren van grote Fortune 100-bedrijven tot kleine productiefaciliteiten.

Automobielsector

Robots van Epson worden gebruikt voor de productie van verschillende auto-onderdelen, waaronder remmen, koppelingscomponenten, ontstekingsystemen, instrumentpanelen, koplampen, spiegels, sloten en meer.

Elektronica

Onze robots zijn essentiële componenten in belangrijke elektronische en halfgeleiderfaciliteiten over de hele wereld. Sectorspecifieke toepassingen zijn onder andere het hanteren en plaatsen van chips, montage van encoders, het testen van printplaat- en laserdiodes en draadverbindingen.

Consumentenproducten

Een van de breedste sectoren die wordt ondersteund door robots van Epson. Functionaliteit met hoge snelheid en hoge precisie is cruciaal voor consumententoepassingen, waaronder de productie van mobiele apparaten, meubels, schoenen, sieraden en meer.

Medische sector

Onze robots worden op grote schaal gebruikt bij de productie van medische instrumenten, waar hun flexibiliteit en nauwkeurigheid uitstekende resultaten opleveren. Robots van Epson helpen bij de productie van contactlenzen, brillen, tandheelkundige instrumenten en implantaten, hoortoestellen, pacemakers, bloedtestsystemen en nog veel meer.

Toepassingen

Robots van Epson zijn uiterst veelzijdig en bieden een breed scala aan automatiseringsmogelijkheden, waaronder assemblage, pick-and-place, palletiseren, inspecties en testen. Met een krachtig beeldverwerkingssysteem kunnen taken die nauwkeurige registratie vereisen worden uitgevoerd met hoge kloksnelheden. Zelfs zeer kwetsbare componenten kunnen nauwkeurig en betrouwbaar worden verpakt en gepalletiseerd, wat uitkomst biedt voor diverse uitdagende productielijnen.

Montage

Pick-and-place

Materiaalafhandeling

Verpakken

Kitting/Tray-laden

Machineverzorging

Schroeven aandraaien

Verdeling

Palletiseren

Lab-automatisering

Inspectie en testen

Afwerken

Slijpen

Succesverhalen

Sinds de oprichting van het bedrijf in 1957 heeft KnitMesh Technologies een benijdenswaardige reputatie opgebouwd voor het onderzoek, de ontwikkeling en de levering van precisiegebreide mesh-componenten over de hele wereld. Het bedrijf liet de Epson VT6L alles-in-één robot met 6 assen installeren om de productie van op maat gemaakte mesh-componenten te automatiseren. Deze componenten vervullen diverse functies in meerdere sectoren.

Veel van de projecten van KnitMesh omvatten grote hoeveelheden componenten en het bedrijf heeft historisch gezien vertrouwd op pneumatische automatiseringssystemen om processen te stroomlijnen en op tijd te voldoen aan productiequota. Een onlangs binnengehaald contract voor de productie van 48 miljoen filtercomponenten voor elektrische voertuigen (EV) over een periode van acht jaar bood echter de mogelijkheid om over te stappen op een automatiseringsoplossing op basis van robotica; een mogelijkheid die KnitMesh met beide handen aangreep.

Na een zorgvuldige evaluatie werd gekozen voor de VT6L alles-in-één robot met 6 assen van Epson. KnitMesh installeerde de VT6L in september 2021 in zijn productiefaciliteit in Holywell in Noord-Wales en zette hem snel aan het werk om de nieuwe EV-filtercomponenten te produceren. Sinds de implementatie heeft KnitMesh een tienvoudige vermindering van de uitvaltijd ervaren. Bovendien heeft de ongelooflijke herhaalbaarheid van de VT6L van slechts +/- 100 micron geleid tot een productiviteitsstijging van 20 procent en is uitval vrijwel geëlimineerd.

Engineering Manager Craig Jones zei: "De robot ontleedt het gevormde onderdeel uit een rotatiepers, laadt het in een lassysteem, wacht tot de las is voltooid en plaatst het onderdeel vervolgens in de onderdelengoot voor overdracht naar verzegelde containers. En dat alles in minder dan 8 seconden."

"De Epson VT6L is zeer gebruiksvriendelijk en werd sterk aanbevolen door Nortech. Het duurde slechts 30 minuten om te leren om de robot te programmeren en het gebruik voelde zeer intuïtief aan. Zodoende werd hij een groot succes onder onze technici.
Craig Jones, Engineering Manager, KnitMesh Technologies



Hoogwaardige klantenondersteuning

Bij Epson is onze reputatie gebaseerd op de hoge kwaliteit van onze producten en diensten, en het handhaven van die kwaliteit is voor ons een wereldwijde prioriteit. De uitstekende levenscyclus van onze robot helpt u voor, tijdens en na uw aankoop. Profiteer van pre-sales-, technische verkoop- en toepassingsondersteuning, evenals onze Robotic Academy en een aftersaleservice.

Wilt u meer informatie?

Boek nu uw gratis digitale of persoonlijke rondleiding op onze unieke hybride ISC+-beurs en laat onze toepassingspecialisten u adviseren over de beste oplossing voor u.

Van het SCARA-instapmodel tot flexibele robots met 6 assen tot speciale kinematica die extreem weinig ruimte in beslag nemen; onze robots laten zien wat ze kunnen.

Ervaar aan de hand van praktijktoepassingen hoe robots van Epson het rendement helpen verhogen en de kwaliteit verbeteren, waaronder:

Gevoelige krachtmeting

Flexibel onderdeelaanvoersysteem

Pick-and-place en palletiseren

Ruimtebesparend orderpicken

Neem contact met ons op:

Epson Deutschland GmbH
Schiesstraße 49
40549 Düsseldorf
Duitsland

Telefoon: +49 (0) 211 5422 9007
Telefax: +49 (0) 211 54229 493
info.ms@epson.de
E-mail: info.ms@epson.eu

www.epson.nl/nl_NL/robots

www.epson.be/nl_BE/robots



Recycle alstublieft op
verantwoorde wijze.

Epson Europe BV
Branch office Belgium
Belgicastraat 1 – Fountain Plaza
B-1930 Zaventem
Infoline: +32 (0)2 792 04 47
www.epson.be/contactus

Epson Europe BV – Dutch Sales Office
Hoogoorddreef 5
Atlas ArenA
NL-1101 BA Amsterdam
Infoline: +31 (0)20 708 5099
www.epson.nl/contactus



@EpsonNederland



epson-nederland



@EpsonBelgium



epson-belgium

Handelsmerken en geregistreerde handelsmerken zijn het eigendom van Seiko Epson Corporation of de respectieve eigenaars. Productinformatie kan zonder voorafgaande kennisgeving worden gewijzigd.

EPSON[®]