

Compacto y de alto rendimiento



Especialistas en automatización de precisión

Epson es el líder mundial en tecnología robótica y ofrece una impresionante combinación de alto rendimiento y simplicidad. Respaldados por una reputación mundial por su fiabilidad y soporte excepcionales, los robots Epson están proporcionando sistemas de fabricación automatizada y altamente productiva a un conjunto cada vez más amplio de sectores industriales en todo el mundo.



*Cuota de mercado basada en ventas unitarias de robots industriales SCARA, 2011-2023. (Fuente: Fuji Keizai "2012 - 2024 Reality and Future Outlook of Worldwide Robot Market").

Somos el fabricante n.º 1 de robots SCARA en todo el mundo desde hace más de 10 años

Acumulamos más de 40 años de experiencia en robótica

Hemos instalado más de 200 000 robots

Hablamos tu idioma y contamos con sede y partners locales



Cómo garantizamos el éxito

Llevamos 40 años desarrollando robots para que sean más rápidos, precisos y fiables. Ante las nuevas dinámicas de producción, como la digitalización, la descentralización de las fábricas y las producciones mixtas de bajo volumen, la automatización debe ofrecer algo más que un alto rendimiento: debe ser ágil y adaptable. Por esa razón, Epson diseña todas las nuevas soluciones de fabricación siguiendo el ritmo de las tendencias de automatización y apostando por equipos simples, inteligentes y escalables.

Sencillo

- Fácil de comprar y usar
- Instalación sencilla del sistema
- Fácil mantenimiento

Inteligente

- Permite la integración inteligente en el ecosistema de la fábrica
- Mantenimiento predictivo
- Monitorización de estado
- Diseño mecánico innovador
- Ahorro de energía y espacio
- Un solo ecosistema de productos

Escalable

- Más de 500 modelos con un único software para todos
- Amplia oferta de cargas útiles y alcances de brazo
- Excelente relación precio-prestaciones
- Entornos de instalación

Servicio integral de atención al cliente

Soporte preventa

- Clarificar necesidades
- Tiempos de ciclo como objetivo

Servicio posventa

- Mantenimiento
- Operación del servicio
- Piezas de repuesto

Soporte técnico-comercial

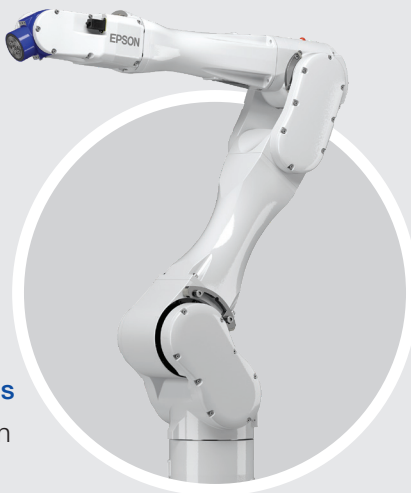
- Validación de los requisitos del cliente
- Estudio de viabilidad / análisis del tiempo de ciclo
- Evaluación y elección del robot adecuado

Soporte de aplicaciones

- Soporte de programación
- Búsqueda de soluciones
- Actualizaciones del robot periódicas

Robotic Academy

- Formación de usuario
- Formación sobre software
- Formación de mantenimiento



Una serie diseñada para adaptarse a cualquier entorno

La serie C-B se compone de robots compactos y flexibles de seis ejes, con impresionantes capacidades de carga útil, así como funciones de seguridad y funcionamiento sin batería. La serie es versátil, fácil de usar y ocupa poco espacio. Elige tu solución personalizada y comienza a aumentar tu productividad con facilidad.



Serie C-B

La serie C-B está diseñada para realizar tareas altamente sofisticadas de manera eficiente. Gracias a su concepto de adaptación, los robots están hechos a medida y se utilizan para realizar incluso las tareas más difíciles. Equipado con la función de seguridad, no solo aumenta la seguridad de la máquina, sino que al mismo tiempo reduce el espacio que requiere y los tiempos de inactividad.

	C4-B	C4L-B	C8L-B
Carga útil	4 kg	4 kg	8 kg
Alcance del brazo	600 mm	900 mm	900 mm
Repetibilidad	±0,02 mm	±0,03 mm	±0,03 mm
Tipo de montaje	Sobre mesa / Techo	Sobre mesa / Techo	Sobre mesa / Techo / Pared
Entorno de instalación	Sala estándar / limpia (ISO clase 3) y ESD	Sala estándar / limpia (ISO clase 3) y ESD	Sala estándar / limpia (ISO clase 3) y ESD, con protección IP67
Controladores disponibles	RC700-E	RC700-E	RC700-E



*Cuota de mercado basada en ventas unitarias de robots industriales SCARA, 2011-2023. (Fuente: Fuji Keizai "2012 - 2024 Reality and Future Outlook of Worldwide Robot Market").

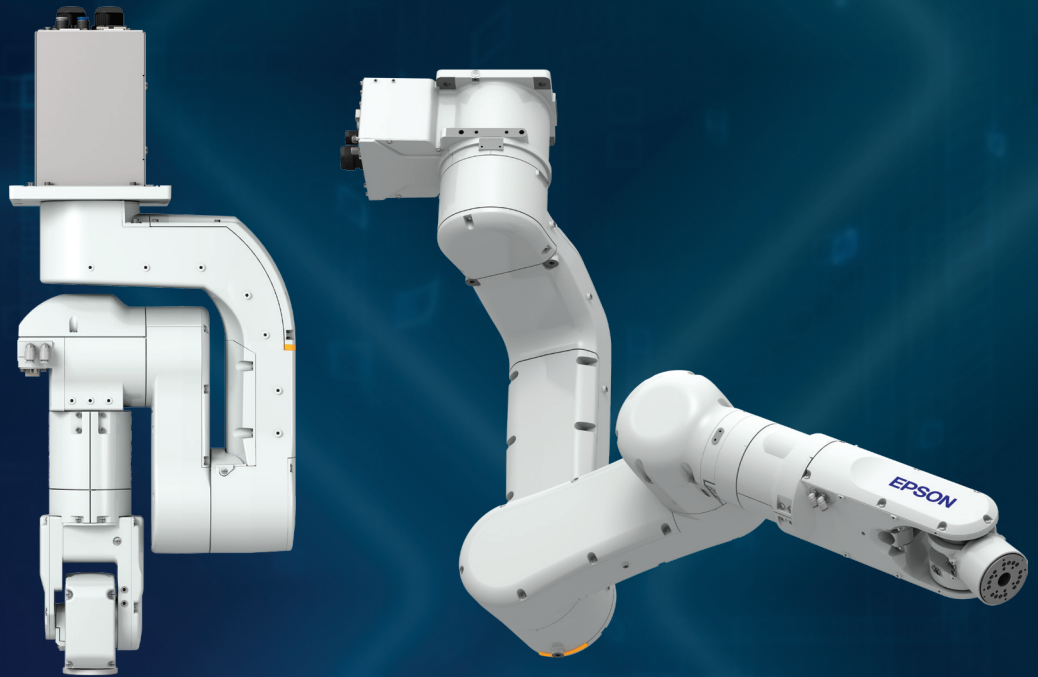


Elige tu robot C-B entre más de 50 opciones de configuración. Integrarlo en tu entorno de producción es fácil, y viene con muchas opciones diferentes, como los sistemas de visión Epson, los sistemas de suministro de piezas, la detección de fuerza o incluso el seguimiento de cintas transportadoras para satisfacer todas las expectativas. Empieza a crear aplicaciones seguras y más eficientes con las funciones de seguridad de Epson, como la velocidad límite segura (SLS) y la posición limitada segura (SLP). Define zonas, velocidades y parámetros seguros con el gestor de funciones de seguridad, que viene con un visor en 3D integrado.

	C8XL-B	C12XL-B
Carga útil	8 kg	12 kg
Alcance del brazo	1400 mm	1400 mm
Repetibilidad	±0,05 mm	±0,05 mm
Tipo de montaje	Sobre mesa / Techo / Pared	Sobre mesa
Entorno de instalación	Sala estándar / limpia (ISO clase 4) y ESD, Protección IP67	Sala estándar / limpia (ISO clase 4) y ESD
Controladores disponibles	RC700-E	RC700-E

Automatización al alcance de tu mano

Los robots de la serie VT6 se pueden comprar en nuestra tienda online, junto con periféricos, accesorios y opciones de software adicionales. Ambas series son versátiles, fáciles de usar y ocupan poco espacio.



Serie N

Ocupar espacio en la fábrica cuesta dinero. El revolucionario robot de la serie N de Epson es especialmente ágil y ocupa menos espacio que cualquier robot de 6 ejes que se haya creado hasta la fecha. Las cinemáticas de la serie N permiten aumentar la productividad en celdas de trabajo aún más pequeñas. Con capacidad para llegar a cualquier punto dentro de su zona de trabajo sin necesidad de realizar movimientos adicionales, cubre un campo de actuación que normalmente requeriría un robot de 6 ejes con un brazo significativamente más largo.

	N2	N6
Carga útil	2,5 kg	6 kg
Alcance del brazo	450 mm	De 850 a 1000 mm
Repetibilidad	±0,02 mm	Entre ±0,03 mm y ±0,04 mm
Tipo de montaje	Sobre mesa / Techo	Sobre mesa / Techo
Entorno de instalación	Estándar	Sala estándar / limpia (ISO clase 5) y ESD
Controladores disponibles	RC700-A	RC700-A



*Cuota de mercado basada en ventas unitarias de robots industriales SCARA, 2011-2023. (Fuente: Fuji Keizai "2012 - 2024 Reality and Future Outlook of Worldwide Robot Market").



VT6-L

Ya sea para carga y descarga, supervisión de maquinaria, recogida y colocación o embalaje y paletizado, el VT6-L se puede programar para que lo haga todo y ofrece multitud de beneficios en numerosas aplicaciones. Sustituye las tareas manuales ineficientes y, gracias a sus seis ejes, ofrece mayor flexibilidad que los sistemas lineales.

	VT6-L (también disponible en versión DC)
Carga útil	6 kg
Alcance del brazo	920 mm
Repetibilidad	± 0,1 mm
Tipo de montaje	Sobre mesa / Techo / Pared
Entorno de instalación	Sala estándar / Limpia (ISO clase 4), con protección IP67
Controladores disponibles	Incorporado

Ecosistema robótico

Siguiendo los principios de sencillez, inteligencia y escalabilidad, nuestro sistema robótico admite todos los sistemas fieldbus convencionales y ofrece un alto nivel de integración a cada ecosistema de fábrica para permitir una producción altamente digitalizada y eficiente.

Sistema con sensor de fuerza

Acción fluida en operaciones guiadas por fuerzas



Consola de aprendizaje

Control fácil y seguro del robot



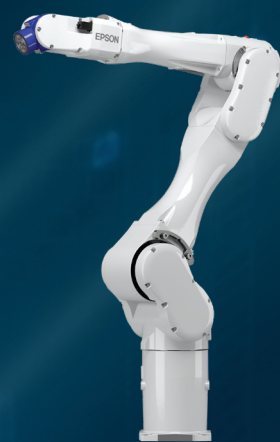
Tarjetas de comunicación y E/S

Bus de campo y tarjetas de entrada y salida digitales y analógicas opcionales.



Euromap67 opcional

Para proporcionar intercambiabilidad entre la máquina de moldeo por inyección y el robot de manipulación.



Robot

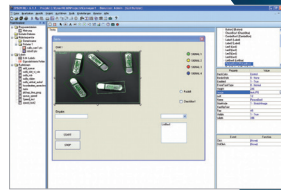
EtherNet/IP® EtherCAT®

PROFI
NET®

PROFI
BUS®

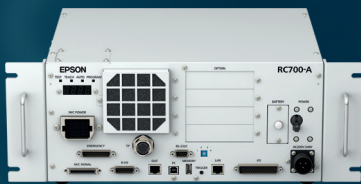
DeviceNet®

CC-Link



Herramientas de software integradas

Guía de visión
Guía de fuerzas
Control de suministro de piezas
Constructor de interfaz gráfica
etc.



Controlador



Software



Procesamiento de imagen integrado con Epson Compact Vision System

Medición
Inspección de calidad
Detección de errores
Posicionamiento de piezas
Rastreo de transportadores



Sistema de suministro de piezas

Separación de piezas para que el robot las recoja.



Seguimiento del transportador de gran velocidad

Permite una sincronización de alta precisión con los objetos en movimiento.

Soluciones industriales

Epson Robots es un proveedor líder de soluciones robóticas para una amplia variedad de industrias, como los sectores de automoción, medicina, electrónica, productos de consumo e industriales en general. Entre nuestros clientes se encuentran desde grandes empresas Fortune 100 hasta pequeñas plantas de fabricación.

Automoción

Los robots de Epson se usan en la fabricación de piezas de automoción, como frenos, componentes de embrague, sistemas de arranque, paneles de instrumentos, faros, espejos, cerraduras y más.

Electrónica

Nuestros robots son componentes vitales en la producción de electrónica y de semiconductores en todo el mundo. Entre las aplicaciones específicas para determinadas industrias se hallan la manipulación y colocación de chips, el ensamblaje de codificadores, las pruebas con diodos láser, placas y uniones de cables, entre otras.

Productos de consumo

Uno de los sectores más grandes e importantes con el apoyo de los robots Epson. Funcionalidad, alta velocidad y alta precisión se unen para ofrecer el ajuste perfecto en aplicaciones para productos de consumo, como la fabricación de dispositivos móviles, muebles, zapatos y joyas, entre otras.

Sector médico

Nuestros robots se utilizan ampliamente en la producción de instrumentos médicos, donde su flexibilidad y sus capacidades de alta precisión ofrecen resultados excepcionales. Los robots Epson permiten fabricar lentes de contacto, gafas, instrumentos e implantes dentales, audífonos, marcapasos, sistemas de análisis de sangre y mucho más.

Aplicaciones

Los robots Epson son extremadamente versátiles y ofrecen una amplia gama de posibilidades de automatización, como el montaje, recogida y colocación, paletizado, inspecciones y pruebas. Con un potente sistema integrado de procesamiento de imagen, las tareas que requieren una grabación precisa pueden acometerse con una elevada frecuencia cadencial. Incluso los componentes altamente frágiles se pueden empaquetar y paletizar de manera precisa y fiable, proporcionando soluciones para las líneas de producción, incluso las más exigentes.

Tecnología

Recogida y colocación

Manipulación de materiales

Envases y embalajes

Preparación de kits /

Carga de bandejas

“Machine tending”

Atornillado

Dispensación

Colocación en palés

Automatización de laboratorios

Ensayos e inspección

Acabado

Afilado

Historias de éxito

Desde su fundación en 1957, KnitMesh Technologies ha desarrollado una reputación envidiable por la investigación, el desarrollo y el suministro de componentes de malla de alambre tejida de precisión en todo el mundo. La empresa instaló el robot Epson VT6L “todo en uno” de 6 ejes para automatizar la producción de componentes de malla metálica a medida utilizados en una gran variedad de funciones en múltiples sectores.

Muchos de los proyectos de KnitMesh implican grandes volúmenes de componentes y la empresa ha confiado históricamente en sistemas de automatización basados en neumáticos para agilizar sus procesos y cumplir con las cuotas de producción a tiempo. Sin embargo, un contrato recientemente obtenido para producir 48 millones de componentes de filtros de vehículos eléctricos (VE) a lo largo de ocho años brindó la oportunidad de pasar a una solución de automatización basada en la robótica, que KnitMesh aprovechó de lleno.

Tras una cuidadosa evaluación, se seleccionó el robot todo en uno de 6 ejes VT6L de Epson. KnitMesh instaló el VT6L en su planta de fabricación de Holywell, en el norte de Gales, en septiembre de 2021 y rápidamente puso en marcha la producción de los nuevos componentes de filtro para VE. Desde su implantación, KnitMesh ha reducido diez veces el tiempo de inactividad. Además, la increíble repetibilidad del VT6L de solo ± 100 micras ha producido un aumento del 20 por ciento en la productividad y prácticamente ha eliminado los rechazos.

El director de ingeniería, Craig Jones, explica: “El robot descarga el componente formado de una prensa giratoria, lo carga en un sistema de soldadura, espera a que se complete la soldadura y luego deposita el componente en el conducto de piezas para su transferencia a contenedores sellados, todo en menos de 8 segundos”.

“El Epson VT6L tiene un tacto excelente y ha sido muy recomendado por Nortech. Nos llevó solo 30 minutos aprender a programarlo y su uso resultó muy intuitivo, por lo que fue un éxito entre nuestros ingenieros”.

Craig Jones, director de ingeniería, KnitMesh Technologies



Soporte al cliente de alta calidad

La reputación de Epson es fruto de la alta calidad de nuestros productos y servicios, y de nuestra prioridad por mantenerla. El excepcional ciclo de vida del robot te ayuda antes, durante y después de la compra. Benefíciate de la preventa, la venta técnica y el soporte de aplicaciones, así como de nuestra Robotic Academy y del servicio posventa.

¿Quieres más información?

Reserva ahora una visita presencial o virtual gratuita a nuestra exclusiva feria comercial híbrida ISC+ y deja que nuestros especialistas en aplicaciones te asesoren sobre la solución que necesitas.

Desde el modelo SCARA más básico hasta robots ágiles de 6 ejes y cinemática especial de dimensiones reducidas, nuestros robots demuestran todo lo que son capaces de hacer.

Experiencia en aplicaciones del mundo real: los robots Epson permiten aumentar el rendimiento y mejorar la calidad, con aplicaciones como:

Medición sensible de fuerzas

Alimentación flexible de piezas

Pick & Place y paletizado

Preparación de pedidos con ahorro de espacio

Contacto:

Epson Deutschland GmbH
Schiesstraße 49
40549 Düsseldorf
Alemania

Teléfono: +49 (0) 211 5422 9007

Fax: +49 (0) 211 54229 493

info.ms@epson.eu

Correo electrónico: info.ms@epson.eu

www.epson.es/es_ES/robots



Recicla de forma responsable.

Epson Ibérica, S.A.U.
Tel.: 935 821 500
www.epson.es/contactus

Central: Sant Cugat del Vallès
Camí ca n'Ametller, 22.
Edificio 2
08195 Sant Cugat del Vallès
(Barcelona)

Delegación: Madrid
Vía de los Poblados,
1. Edificio A (Hortaleza)
28033 Madrid



Epson.ES



@Epson_es



@EpsonSpain



Epson-Ibérica

Las marcas comerciales o marcas registradas son propiedad de Seiko Epson Corporation o de sus respectivos propietarios. La información sobre los productos puede estar sujeta a modificación en función de las actualizaciones en sus especificaciones.

EPSON®