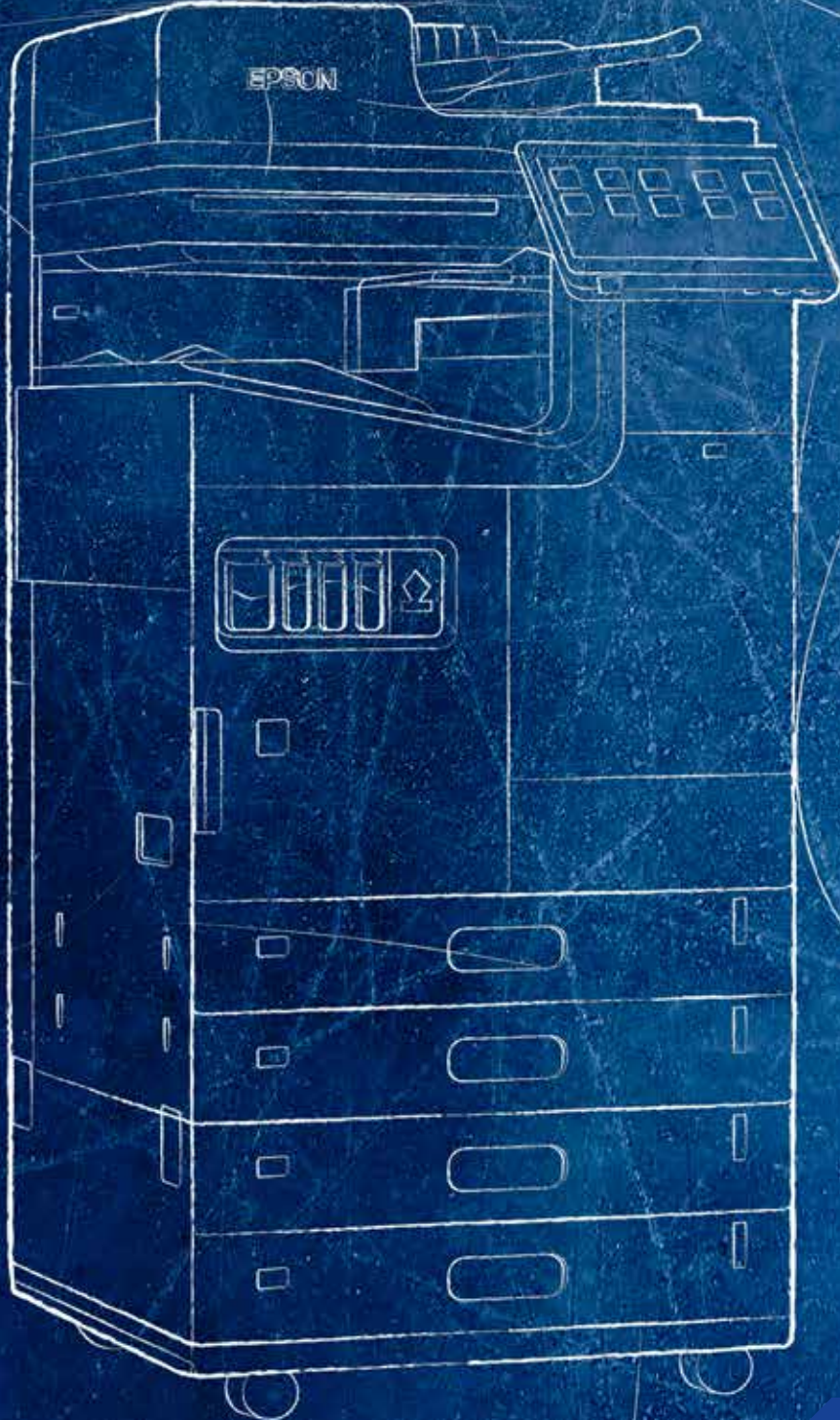




Daha güvenilir,
üretken ve sürdürülebilir
baskıya geçin



Mükemmel baskının üç ayağı bir arada

WorkForce Enterprise AM-C serisi, modern ofisler için en güncel baskı özelliklerini sunar. Yenilikçi kompakt tasarımı, modüler konfigürasyonu ve düşük enerji tüketimi - bir dizi teknik yenilikle birlikte - Epson'un baskı alanındaki üç temel ayağını da sunar.



Sürdürülebilirlik

Epson Isısız Baskı Teknolojisi, Workforce Enterprise AM-C Serisine dahil edilmiştir ve ölçülebilir çevresel performans sunarak enerji tasarrufu sağlar, tüketimi azaltır ve işletme maliyetlerini düşürür. Daha az sarf malzemesi ve azalmış bakım gereksinimi, müşterilerinizin kaynaklardan tasarruf etmesini de sağlar.



Güvenilirlik

Daha az sarf malzemesi kullanan WorkForce Enterprise AM-C serisi yazıcılar daha az bakım ve müdahale gerektirir, bu da daha az arıza süresi ve daha fazla kullanım kolaylığı anlamına gelir.



Verimlilik

Epson'un Isısız Baskı Teknolojisi, müşterilerinizin tüm belge ihtiyaçlarını karşılayan dakikada 40, 50 ve 60 sayfalık baskı hızlarıyla, özellikle makine uyku modundayken verimli ve üretken baskı sağlar.





Hiç olmadığı kadar güvenli

WorkForce Enterprise AM-C serisi yazıcılar, baskınızı her zamankinden daha güvenli hale getirmek için gelişmiş özellikler sunar. Şunları içerir:



Veri koruması

HDD şifreleme, HDD güvenli veri silme, Güvenilir Platform Modülü (TPM) ve parola şifreleme



Cihaz koruması

Aygıt yazılımı imzası doğrulaması, güvenli önyükleme ve yeni kötü amaçlı yazılım çalışma zamanı izinsiz giriş algılama



Erişim kontrolü

Kullanıcı kimlik doğrulaması, işlev kısıtlamaları ve denetim günlükleri



Belge koruması

Kimlik doğrulama baskısı, kimlik doğrulama taraması ve iş kaydı



İletişim koruması

IPsec, SNMPv3 ve yeni TLS1.3



Yazıcılarınız ortak alanlarda kullanıldığında kâğıt kasetlerini korumak amacıyla ek fiziksel güvenlik için isteğe bağlı kaset kilitleme eklenebilir.

Yenilik yoluyla yeni bir standart

WorkForce Enterprise AM-C serisi yazıcılar yalnızca sınıflarındaki diğer yazıcıların performansı ile denk değildir. Bir dizi teknik yenilik sayesinde, sizin için yeni bir standart belirlerler.



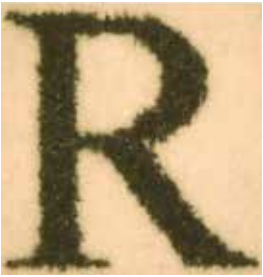
Sınıfının en kompakt çok fonksiyonlu yazıcıları arasında

WorkForce Enterprise AM-C serisi yazıcılar, mürekkep sistemini hareket ettirmeleri ve kâğıt kasetinin etrafındaki alanı en aza indirmek için taşıma kayışını dikey olarak kaldırmaları sayesinde önceki modellerinden daha kompakttır.

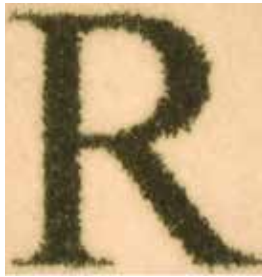


Nasıl bir güç kullandığınızı görün

Bu serideki yazıcılar, kullandığınız ve önünüzdeki hafta kullanılması muhtemel haftalık güç için haftalık tahminler veren bir Durum Monitörü içerir.



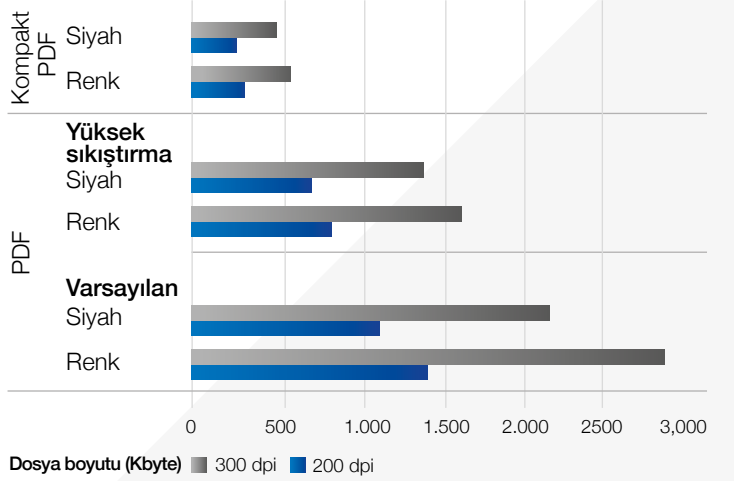
AÇIK



KAPALI

Üstün görüntü kalitesi

Epson'ın "en ileri düzey pürüzsüzleştirme teknolojisi" sayesinde, özellikle görüntüler üzerine yerleştirilen metinlerde olağanüstü baskı kalitesi sağlayan yüksek çözünürlüklü güzel çıktı (600 x 2.400 dpi), 2.400 dpi'da hız azaltma olmadığı ve daha az mürekkep kullanımı anlamına gelir.



Daha kompakt PDF'ler

WorkForce Enterprise AM-C serisi yazıcılar yüksek sıkıştırma PDF özelliğine sahiptir. Bu, varsayılan PDF ayarından %83'e kadar daha küçük PDF dosyaları oluşturabilecekleri anlamına gelir.

Pazar lideri mürekkep sistemi

Bu serinin kompakt tasarımının püf noktası, Workforce Enterprise AM-C yazıcılar çıktı kalitesini ve güvenilirliği daha da artıran yenilikçi bir mürekkep sistemine sahiptir.

Daha kolay servis

Daha hızlı temizleme döngüleri

Daha hızlı başlatma

Geri dönüşümü kolay mürekkep kartuşları



Bakım kutusu

WorkForce Enterprise AM-C serisi yazıcılarda, baskı kafasının kurumasını önlemek, mürekkep sisteminin ekonomisini artırmak için nemlendirici bir sıvı tankı bulunur.



Gelişmiş grafik kullanıcı arayüzü

10,1 inç dokunmatik ekrana sahip yeni bir kullanıcı arayüzü, daha kolay kullanım, daha kolay özelleştirme, daha basit çalışma ve daha verimli iş akışları sağlar.

Özelleştirilebilir simgeler

Üç ön ayar boyutu, seçtiğiniz düzenleme ve arka planı özelleştirme yeteneği dahildir.



Küçük simgeler



Büyük simgeler



Büyük ve küçük simgeler

Yeni kullanıcı ön ayarları

Tek dokunuşla çalışma, ana ekrandan kolay baskı veya tarama ve verimli fotokopi ve tarama iş akışları sunar.



Duvar kâğıdını değiştirin

Kendi arka planınızı kolayca eklemek için ayarlarla duvar kâğıdını değiştirin.





Smart Panel uygulaması

Grafik kullanıcı arabirimi (GUI) daha kolay anlamaya ve çalıştırmanıza yardımcı olmak için yazıcılar Epson Smart Panel uygulamasıyla uyumludur ve telefonunuzdan veya tabletinizden kontrol etmenize olanak tanır.

Tüm seçeneklerinizi görün

"Faydalı Özellikler" işlevi, her birinin kısa açıklamaları ile birlikte yeni ve isteğe bağlı işlevleri görebileceğiniz anlamına gelir.



Isısız Baskı Teknolojisi'nin Avantajları



Yüksek hızda tutarlı baskıyla zamandan tasarruf edersiniz

Isısız Baskı Teknolojisi sayesinde, yazıcı açıldığında veya uyku durumundan çıktığında ısınması gerekmez. Bu, yazdırmanın hemen başlaması anlamına gelir.



Daha düşük güç tüketimiyle enerjiden ve maliyetten tasarruf edersiniz

Isısız Baskı Teknolojisi'nde ısınma gerekmediğinden daha az güç kullanılır. Mürekkep püskürtmeli yazıcılarda ısıtıcı ünitesi bulunmadığından önemli ölçüde daha az enerji tüketimi gerçekleşir.



Daha az yedek parça, daha düşük çevresel etki

Lazer yazıcılar tipik olarak daha fazla sarf malzemesi kullanır ve çoğu durumda tambur, transfer kayışı ve ısıtıcının periyodik olarak değiştirilmesi gerekir. Isısız Baskı Teknolojisi sayesinde, mürekkep püskürtmeli yazıcılarımızda değiştirilmesi gereken daha az parça bulunur.



Daha az müdahale ile artan üretkenlik

Epson mürekkep püskürtmeli yazıcıların Isısız yapısı, bozulabilecek daha az parça bulunduğu ve dolayısıyla daha az müdahale gerekeceği anlamına gelir.



Baskı, ofislerde tüketilen enerjinin

%10

'una karşılık gelir¹



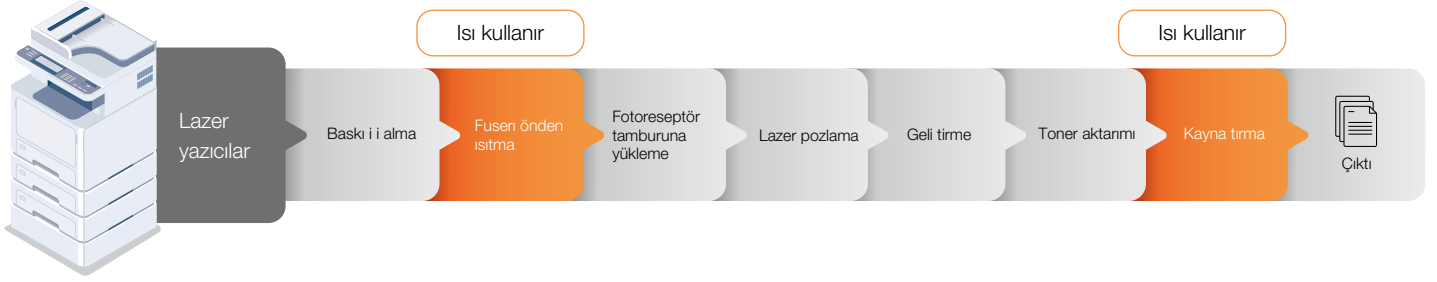
**Isısız
Baskı
Teknolojisi ile**
müşterilerinizin enerjiden
tasarruf etmesine yardımcı olun



PRECISIONCORE
HEAT•FREE

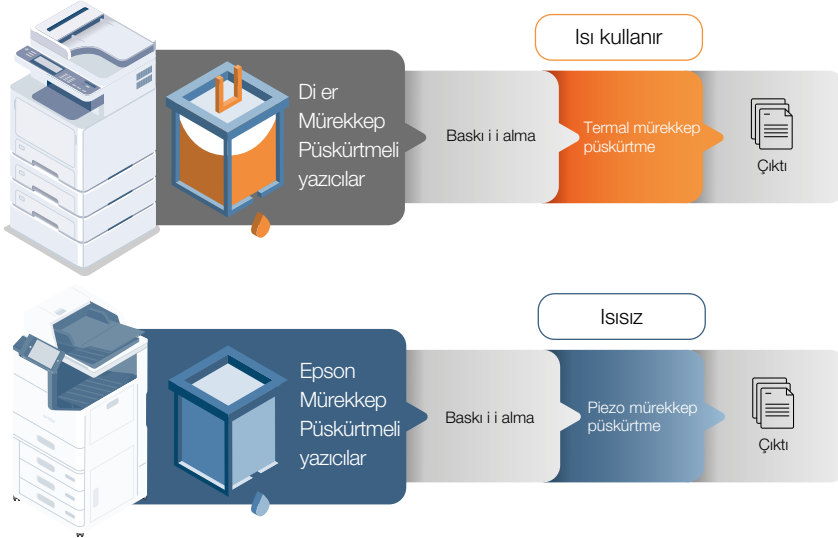
Lazer baskı süreci

Tipik olarak bu, ayrı aşamaları içeren karmaşık bir süreçtir. Fusenın önden ısıtılmasını gerektirir ve toneri kağıda kaynaştırmak için tekrar ısı kullanır.



Mürekkep baskı süreci

Bu yöntem, çıktı almak için yalnızca üç aşamadan oluşur.



Değer katan, süreçleri kolaylaştıran ve iş akışını arttıran çözümler

Filo yönetimi



Epson Cihaz Yöneticisi (EDA)

Verimliliği arttırmak, maliyetleri düşürmek ve en yüksek seviyede güvenlik sunmak için tasarlanan yazıcı filonuzu tek bir sezgisel arabirimden merkezi olarak kontrol etmenizi, analiz etmenizi ve yönetmenizi sağlar.

İş Akışı ve güvenlik



Epson Print Admin (EPA)

EPA; kart okuyucuları, oturum açma/parolalar ve PIN kodlarıyla kullanıcı kimlik doğrulaması aracılığıyla güvenli bir baskı, tarama ve kopyalama ortamı oluşturan sunucu tabanlı bir çözümdür. Ayrıca, "tara ve bana gönder" (e-posta ve klasör) gibi gelişmiş özellikler, çalışan eğitimi bildirimleri ve verimliliği, çevresel hedefleri ve üretkenliği artırmayı sağlayan gelişmiş yönetim araçları sunar.



Epson Print Admin Serverless (EPA Serverless)

Ticari müşterilerin, bir sunucu sistemi bakım yükü olmadan WorkForce Enterprise serisini güvenlik ve uyumluluk kurallarına ve düzenlemelerine sorunsuz bir şekilde entegre etmelerini sağlar.



Document Capture Pro

Document Capture Pro (DCP) çalışanların bilgileri kolayca taramasına, kaydetmesine ve işletme çapında paylaşmasına olanak tanır. Belgeleri adlandırma, ayırma ve yönlendirme için gelişmiş özellikler, taramayı kolay ve mantıklı hale getirir. Dosyaları yaygın formatlarda kaydedip gönderin ve tek dokunuşla tarama için basit iş profilleri oluşturun.

E-posta, klasör ve FTP gibi standart hedeflere yönelik taramalar yapın veya taranan belgelerinizi popüler bulut sistemlerine yükleyin.

Word, Excel, PowerPoint'e Doğrudan Tarama seçeneği mevcuttur.

Mobil ve bulut baskı



Mobil ve bulut baskı

Epson'un mobil ve bulut baskı hizmetleri, kullanıcıların ofiste ve hareket halindeyken akıllı telefonları ve tabletleri kullanarak baskı ve tarama yapabilmesini sağlar.

Uzaktan Servis ve Destek



Epson Uzaktan Hizmetleri (ERS)

Gelişmiş uzaktan arıza teşhisi imkanı sunan bulut tabanlı cihaz izleme ve yönetim sistemimizi kullanarak servis maliyetlerinizi azaltın. Güvenli ve kolay entegrasyon, daha hızlı yanıt süreleri, daha az yerinde ziyaret ve daha yüksek ilk düzeltme hızları ile müşteri memnuniyetini artırır. Cihaz kullanımını takip edin ve yazıcının kesinti sürelerini en aza indirin.



ERS yerleşik araç

Sorunsuz bir kurulum ve kullanım için WorkForce Enterprise AM-C serisi – AM-C6000, AM-C5000 ve AM-C4000 üzerindeki yerleşik aracıyla birlikte ERS'nin katma değerinden yararlanın.

Üçüncü taraf entegrasyonu



Epson Open Platform (EOP)

Kullanıcılar, kurumsal BT sistemleri geliştikçe, yazıcılarını belirli ve değişen iş gereksinimlerini karşılayacak şekilde adapte etmelerini sağlayan web tabanlı bir uygulama aracılığıyla baskı işlemleri üzerinde tam kontrol kazanır. Üçüncü taraf ISV çözümleri, Epson Open Platform cihazlarıyla uyumludur.

Open Platform ile Uyumluluk



Epson cihazlarıyla uyumlu üçüncü taraf çözümlerinin tam listesi için lütfen bölgenizdeki Epson temsilcisiyle temasa geçin.

İş fırsatlarınızı en üst düzeye çıkarın

Bağımsız Yazılım Tedarikçileri ile kurduğu ortaklık, Epson'ın kuruluşların verimliliği artırmalarını ve belge güvenliğini iyileştirmelerini sağlayan ve aynı zamanda bölgesel ortaklarla yerel pazar gelişimini destekleyen dünya standartlarında kurumsal kullanıma hazır çözümler sağlama konusundaki kararlılığını güçlendirir.

Epson üçüncü taraf çözümleri satmaz

Epson, bu sistemlerle donatılmış çok sayıda son kullanıcıyı desteklemenizi sağlamak için üçüncü taraf çözüm sağlayıcılarıyla birlikte çalışır. Ancak, Epson üçüncü taraf çözümlerinin dağıtımını yapmaz.

Yazılım Ortaklarının Katma Değerli Distribütörlerinden destek alın

Üçüncü taraf çözüm sağlayıcılarından Katma Değerli Distribütörler, Epson uyumlu cihazların bir iş ortağı çözümlüyle donatılmış müşteri ortamlarına sorunsuz bir şekilde entegrasyonu için size yerel düzeyde uzmanlık sunabilirler.

Epson ve üçüncü taraf çözümleri hakkında daha fazla bilgi

Epson ve iş ortağı çözümlerinin, dikey pazar gereksinimlerine uyacak şekilde adaptasyon ile, kurumsal seviyedeki işletmelerin ihtiyaçlarını nasıl karşıladığını keşfedin.

İstedığınız tüm seçenekler

Yazıcıları, aşağıdakiler de dahil olmak üzere bir dizi isteğe bağlı işlevle işletmenizin ihtiyaçlarını tam olarak karşılayacak şekilde yapılandırabilirsiniz:



WiFi donanım kilidi

Wifi 5 Standart – 802.11ac, 2,4/5 GHz



EpsonNet Ethernet bağlantı noktaları

Bir Ethernet bağlantı noktası varsayılan olarak mevcuttur ve iki adede kadar kullanılabilir



Genişletme kartı P1

Gömülü OCR için gereken ek bir CPU sunar



HDD P1

Bir HDD varsayılan olarak mevcuttur, ikincisi ise gelişmiş veri kaybı koruması için kullanılabilir



Kimlik doğrulama tablası

Kart okuyucu, 3. taraf kart okuyucuların eklenebilmesi için kullanıcı arayüzünün altındaki panele yerleştirilebilir. Alternatif olarak bir cihaz tablası ekleyebilirsiniz.



Super G3/G3 faks kartı

Üç adede kadar faks hattının takılmasına olanak tanır



Kaset kilitleri

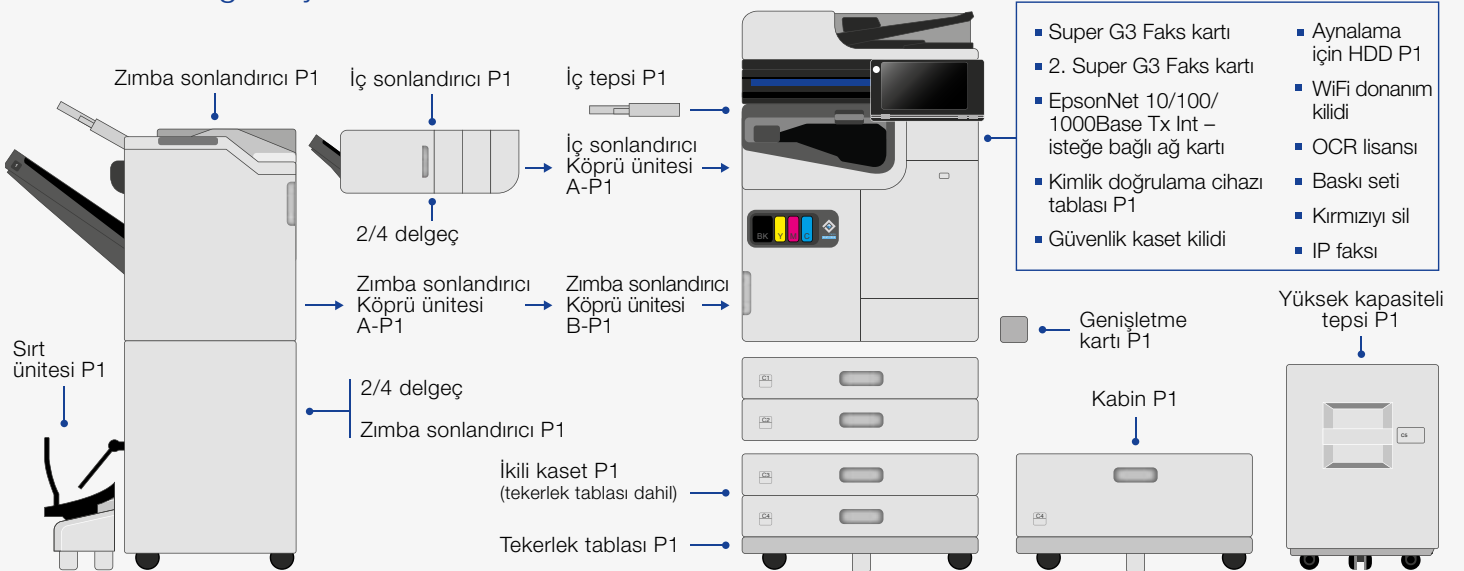
Yazıcılarınız ortak alanlarda kullanıldığında kâğıt kasetlerini korumak için



İç faks tepsi

100 yapağa varan kapasite için

Modüler konfigürasyon



Son ana kadar mükemmel performans

Baskınız tamamlandığında çok yönlü sonlandırma özellikleriyle birlikte bu yazıcılarda kalite, donanımın çok ötesine uzanır.

Sessiz, ısızsız bir zimba veya kitapçık bitirme ünitesi, 50 yaprağa kadar köşe zımbalama sağlar ve 3.000 yaprak (kitapçık) veya 4.000 yaprak (zimba) çıktı alabilir. Ofset istifleme destekleyen kitapçık sonlandırıcı ayrıca 20 adede kadar sırt dikişli yaprak ve 3 adet yarım katlı veya üç katlı yaprak üretebilir.

İç yüzey bitirici, belgelerinizi 3 farklı konumda istifleyebilir, kaydırabilir ve zımbalayabilir ve isteğe bağlı 2 veya 4 delikli delgeçi destekler.



Zımbalama

50 yaprağa kadar



Delgeç ünitesi

2 veya 4 delik



Ofset istifleme

Kitapçık sonlandırıcı



Sırt dikişi
(20 yaprağa kadar)



Yarım kat (3 yaprağa kadar)



Üçlü/C katlı (3 yaprağa kadar)



Zimba sonlandırıcı



İç sonlandırıcı

İstedığınız gibi çalışma esnekliği



Ana ünite + Zimba sonlandırıcı + Sırt ünitesi
+ yüksek kapasiteli tepsi (HCT)



Ana ünite + Zimba sonlandırıcı + Delgeç



Ana ünite + İç yüzey sonlandırıcı + Delgeç



Ana ünite + İç yüzey sonlandırıcı



Ana ünite + İki yönlü kaset



Ana Ünite + Tekerlek



	AM-C6000	AM-C5000	AM-C4000
İşlevler	4'ü 1 arada cihaza kadar çok işlevli A3*	4'ü 1 arada cihaza kadar çok işlevli A3*	4'ü 1 arada cihaza kadar çok işlevli A3*
İlk sayfa çıktısı baskı*	4,5 sn Siyah Beyaz / Renkli	5,1 sn Siyah Beyaz / Renkli	6 sn Siyah Beyaz / Renkli
Baskı hızı (ISO)²	60 ppm Siyah Beyaz / Renkli	50 ppm Siyah Beyaz / Renkli	40 ppm Siyah Beyaz / Renkli
Baskı çözünürlüğü	600 × 2400 dpi	600 × 2400 dpi	600 × 2400 dpi
PCL ve Postscript uyumlu	Evet	Evet	Evet
USB'den baskı	Evet (PDF/TIFF/JPEG)	Evet (PDF/TIFF/JPEG)	Evet (PDF/TIFF/JPEG)
Tarama hızı (ISO)	60 ipm (simpleks) 120 ipm (dubleks)	60 ipm (simpleks) 120 ipm (dubleks)	60 ipm (simpleks) 120 ipm (dubleks)
Tarama çözünürlüğü (Maksimum)	600 × 1200 dpi	600 × 1200 dpi	600 × 1200 dpi
Tarama İşlevleri	E-posta, FTP, Ağ klasörleri, Bilgisayar (Epson Document Capture Pro), Epson Document Capture Pro seçeneği ile Microsoft SharePoint® USB Hafıza Cihazı	E-posta, FTP, Ağ klasörleri, Bilgisayar (Epson Document Capture Pro), Epson Document Capture Pro seçeneği ile Microsoft SharePoint® USB Hafıza Cihazı	E-posta, FTP, Ağ klasörleri, Bilgisayar (Epson Document Capture Pro), Epson Document Capture Pro seçeneği ile Microsoft SharePoint® USB Hafıza Cihazı
Fotokopi hızı (ISO)³	60 ipm Siyah Beyaz / Renkli	50 ipm Siyah Beyaz / Renkli	40 ipm Siyah Beyaz / Renkli
Yakınlaştırma oranı	%25 – 400	%25 – 400	%25 – 400
Kopya çözünürlüğü	600 × 1200 dpi	600 × 1200 dpi	600 × 1200 dpi
Faks iletim hızı**	33,6 Kbps'ye kadar	33,6 Kbps'ye kadar	33,6 Kbps'ye kadar
Faks belleği	6 MB/550 sayfa	6 MB/550 sayfa	6 MB/550 sayfa
Mobil ve bulut baskı	Epson Smart Panel, Email Print, Remote Print Driver, Scan-to-Cloud	Epson Smart Panel, Email Print, Remote Print Driver, Scan-to-Cloud	Epson Smart Panel, Email Print, Remote Print Driver, Scan-to-Cloud
Epson Çözüm uyumluluğu	Epson Print Admin, Epson Print Admin Serverless, Epson Open Platform, Document Capture Pro, Document Capture Pro Server, Epson Remote Services, ERS yerleşik araç, Epson Device Admin	Epson Print Admin, Epson Print Admin Serverless, Epson Open Platform, Document Capture Pro, Document Capture Pro Server, Epson Remote Services, ERS yerleşik araç, Epson Device Admin	Epson Print Admin, Epson Print Admin Serverless, Epson Open Platform, Document Capture Pro, Document Capture Pro Server, Epson Remote Services, ERS yerleşik araç, Epson Device Admin
Arabirimler	Kablolu Ağ (10BaseT / 100Base-TX / 1000-Base-T), Kablosuz Ağ, USB (USB 3.2 Gen 1x1 Tip B, USB 2.0 Tip A, Kart Okuyucu için Dahili USB 2.0 Tip A)	Kablolu Ağ (10BaseT / 100Base-TX / 1000-Base-T), Kablosuz Ağ, USB (USB 3.2 Gen 1x1 Tip B, USB 2.0 Tip A, Kart Okuyucu için Dahili USB 2.0 Tip A)	Kablolu Ağ (10BaseT / 100Base-TX / 1000-Base-T), Kablosuz Ağ, USB (USB 3.2 Gen 1x1 Tip B, USB 2.0 Tip A, Kart Okuyucu için Dahili USB 2.0 Tip A)
Düz kâğıt boyutu	A3, A4, A5, B6, B5, B4, Letter, Executive, C5 (Zarf), Kullanıcı tanımlı	A3, A4, A5, B6, B5, B4, Letter, Executive, C5 (Zarf), Kullanıcı tanımlı	A3, A4, A5, B6, B5, B4, Letter, Executive, C5 (Zarf), Kullanıcı tanımlı
Kâğıt kapasitesi	Standart: 1150 yaprak (Tepsi başına 500 yaprak + 150 MP Tepsi) Maks: 5150 yaprak	Standart: 1150 yaprak (Tepsi başına 500 yaprak + 150 MP Tepsi) Maks: 5150 yaprak	Standart: 1150 yaprak (Tepsi başına 500 yaprak + 150 MP Tepsi) Maks: 5150 yaprak
LCD ekran	25,7 cm renkli dokunmatik ekran	25,7 cm renkli dokunmatik ekran	25,7 cm renkli dokunmatik ekran
Güç tüketimi Çalışma/Hazır/Uyku/Güç Kapalı	115 Watt (bağımsız fotokopi, ISO/IEC 24712 model), 1 Watt (uyku modu), 46 Watt (Hazır), 0,1 Watt (Güç kapalı), TEC 0,25 kWsa/hafta	115 Watt (bağımsız fotokopi, ISO/IEC 24712 model), 1 Watt (uyku modu), 46 Watt (Hazır), 0,1 Watt (Güç kapalı), TEC 0,23 kWsa/hafta	110 Watt (bağımsız fotokopi, ISO/IEC 24712 model), 1 Watt (uyku modu), 46 Watt (Hazır), 0,1 Watt (Güç kapalı), TEC 0,22 kWsa/hafta
Boyutlar (G x D x Y)***	555 × 620 × 963 mm	555 × 620 × 963 mm	555 × 620 × 963 mm
Ağırlık***	99,4 kg	99,4 kg	99,4 kg

İsteğe bağlı sonlandırıcı

	İç sonlandırıcı	Zimba sonlandırıcı	Kitapçık sonlandırıcı	Yorumlar
Üst	–	200 yaprak	–	80 gsm Yalnızca FAKS için
İstiflenebilir sayı	Ana	Maks. 4000 yaprak (A4, 1 taraflı/2 taraflı)	Maks. 3000 yaprak (A4, 1 taraflı/2 taraflı)	80 gsm Uzunluk: A4 SEF'e kadar
		Maks. 1500 yaprak (A4, 1 taraflı/2 taraflı)	Maks. 1500 yaprak (A4, 1 taraflı/2 taraflı)	80 gsm A4 SEF'den daha uzun
	Alt	–	Sırt dikışı: 20 yaprak (60-90 gsm) / 10 yaprak (91-105 gsm)	–
Zimba sayısı	50 yaprak	Maks. 50 yaprak	–	60 – 90 gsm Uzunluk: A4 SEF'e kadar
Zimba konumu	3	3	–	Sağ ve Sol köşe, 2 nokta
Katlama			Merkezi katlama: 3 yaprak (60 – 90 gsm) / 1 yaprak (91 - 105 gsm) Üçe katlama: 3 yaprak (60 – 90 gsm) / 1 yaprak (91 - 105 gsm)	

* Baskı verilerini alma ile ilk sayfanın tam çıkışı arasındaki süre

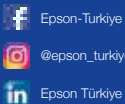
** Ek ücret karşılığında isteğe bağlı faks

*** Sadece ana ünite

Ürün çeşitleri anahtar: N - Ağ Bağlantısı W - Kablosuz Bağlantı F - Faks D - Dubleks T - İsteğe bağlı kâğıt tepsi içerir

- ¹ Epson hesaplamalarına göre Epson WorkForce Pro WF-C8190DW, A3 renkli tek işlevli 21-30 sayfa/dk. yazıcı segmentindeki en çok satan model olan HP Color LaserJet Enterprise M750dn'ye kıyasla %83 daha az enerji tüketmektedir (IDC, Quarterly Hardcopy Peripherals Tracker, 2015 4. Çeyrek - 2019 3. Çeyrek gönderimleri, yayınlanma: 2020 2. Çeyrek). Metodoloji, ENERGY STAR test prosedürü kapsamında tanımlanan ve/veya simüle edilen ve kW/sa cinsinden yıllık "Tipik Enerji Tüketimi"ni temel alır.
- ² Üretkenlik, varsayılan ayarlar kullanılarak ISO 24734'e göre belirlenmiştir. Ofis kategorisi testinden ESAT ortalaması. Tam kapsamlı raporu yerel Epson satış ofisinizden edinebilirsiniz.
- ³ Üretkenlik, varsayılan ayarlar kullanılarak IEEE/ISO 24735 (ESAT) ve IEEE/ISO 29183 (sESAT)'e göre belirlenmiştir. Ofis kategorisi testinden ortalama. Tam kapsamlı raporu yerel Epson satış ofisinizden edinebilirsiniz.

Epson Erişim Hattı
Telefon: +90 212 988 17 82
+90 212 900 89 41
destek@epson.com.tr



www.epson.com.tr/contactus

Ticari markalar ve tescilli ticari markalar Seiko Epson Corporation Şirketi'nin veya ilgili sahiplerinin malıdır.
Ürün bilgileri önceden haber verilmeksizin değiştirilebilir.

EPSON®