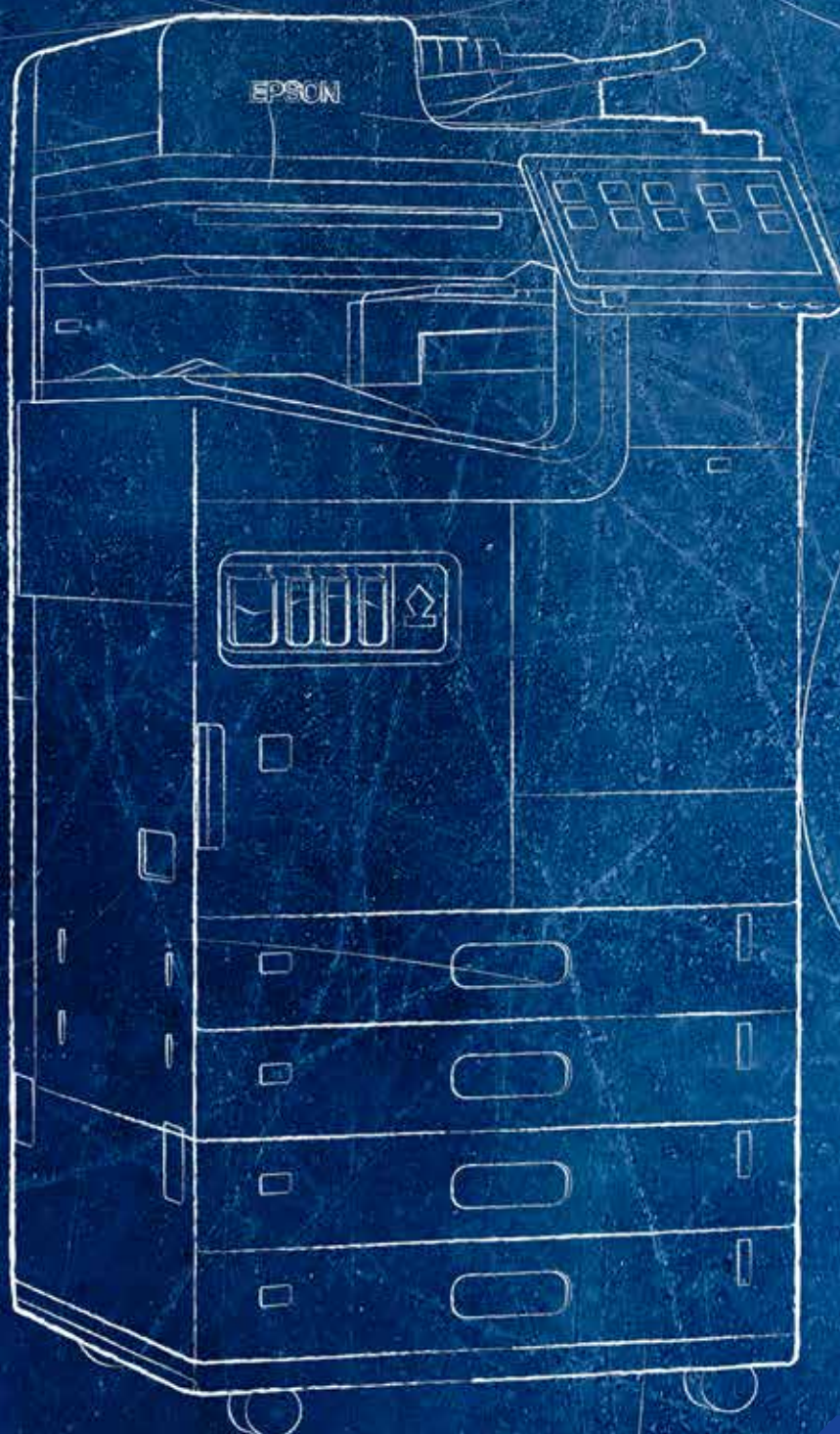




PRECISIONCORE
HEAT•FREE

Treceți la o imprimare
mai fiabilă,
mai productivă
și mai sustenabilă



Furnizarea celor trei piloni ai imprimării excelente

Gama WorkForce Enterprise AM-C oferă capacități de imprimare de ultimă oră pentru birourile moderne. Cu un design compact inovator, o configurație modulară și un consum redus de energie – împreună cu o serie de inovații tehnice – furnizează toți cei trei piloni principali ai imprimării Epson.



Sustenabilitate

Tehnologia Epson de imprimare fără încălzire este încorporată în gama Workforce Enterprise AM-C, oferind performanțe ecologice măsurabile, care economisesc energie, reduc consumul și costurile de exploatare. Mai puține consumabile și cerințe de întreținere reduse înseamnă, de asemenea, că clienții dvs. economisesc resurse.



Fiabilitate

Utilizând mai puține consumabile, imprimantele din gama WorkForce Enterprise AM-C necesită mai puțină întreținere și intervenție, ceea ce înseamnă reducerea timpilor de funcționare și o ușurință sporită de utilizare.



Productivitate

Cu viteze de imprimare de 40, 50 și 60 de pagini pe minut, care acoperă toate necesitățile de documente ale clienților dvs., tehnologia de imprimare fără încălzire de la Epson permite o imprimare eficientă și productivă, în special după ce echipamentul a fost în modul repaus.





Imprimare mai sigură ca niciodată

Imprimantele WorkForce Enterprise AM-C oferă caracteristici îmbunătățite pentru ca imprimarea să fie mai sigură ca niciodată. Printre acestea se numără:



Protecția datelor

Criptarea HDD, ștergerea sigură a datelor de pe HDD, modulul Trusted Platform Module (TPM) și criptarea parolilor



Protecție dispozitiv

Verificarea semnăturii firmware-ului, pornire securizată și detecție malware



Controlul accesului

Autentificare utilizator, restricții funcționale și jurnale de audit



Protecție documente

Imprimare cu autentificare, scanare cu autentificare și înregistrarea lucrărilor



Protecție comunicare

IPsec, SNMPv3 și noul TLS1.3



Pentru securitate fizică suplimentară, puteți adăuga dispozitive de blocare pentru a proteja casetele de hârtie atunci când imprimantele dvs. sunt utilizate în spații publice.

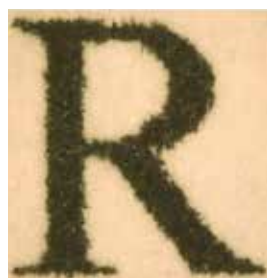
Un nou standard prin inovație

Imprimantele din gama WorkForce Enterprise AM-C nu corespund doar performanțelor altor imprimante din clasa lor. Datorită unei game de inovații tehnice, acestea stabilesc un nou standard pentru dumneavoastră.



Printre cele mai compacte multifuncționale din clasa lor

Prin repositionarea pe verticală a curelei de transport, deplasarea sistemului de cerneală și prin reducerea la minimum a spațiului din jurul casetei de hârtie, imprimantele din seria WorkForce Enterprise AM-C sunt mai compacte decât modelele lor anterioare.



PORNIT



OPRIT

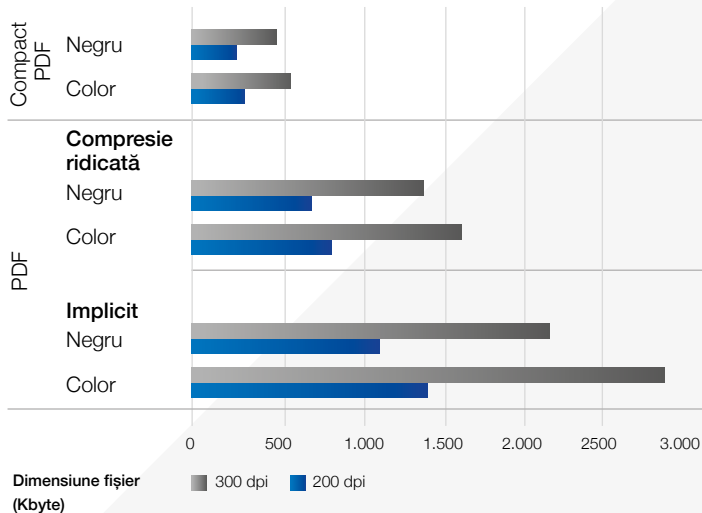
Calitate superioară a imaginii

Folosind o rezoluție de înaltă calitate are ca rezultat o calitate de imprimare remarcabilă, în special în cazul textului așezat peste imagini, datorită "tehnologiei Epson de netezire a marginilor", ceea ce înseamnă că nu se reduce viteza la rezoluția de 2.400 dpi și se utilizează mai puțină cerneală.



Vedeți ce consum aveți

Imprimantele din această serie includ o monitorizare care oferă estimări săptămânale pentru consumul de energie pe care l-ați utilizat și pe care probabil îl veți utiliza în săptămâna următoare.



PDF-uri mai compacte

Imprimantele din seria WorkForce Enterprise AM-C includ funcția PDF de înaltă compresie. Aceasta înseamnă că pot crea fișiere PDF care sunt cu până la 83% mai mici decât setarea PDF implicită.

Sistem de cerneală lider de piață

Esențiale pentru designul compact al acestei serii, imprimantele Workforce Enterprise AM-C sunt dotate cu un sistem inovator de cerneală, care îmbunătățește și mai mult calitatea și fiabilitatea produselor imprimate.

Mai ușor de întreținut

Cicluri de curățare mai rapide

Inițializare mai rapidă

Cartușe de cerneală ușor de reciclat



Kit de mentenanță

Imprimantele din gama WorkForce Enterprise AM-C au un rezervor cu lichid de umidificare, pentru a preveni uscarea capului de imprimare, îmbunătățind economia sistemului de cerneală.



Interfață grafică îmbunătățită

O nouă interfață grafică, cu ecran tactil de 10,1", permite o utilizare mai ușoară, oferind o personalizare mai bună, o operare mai simplă și fluxuri de lucru mai eficiente.

Pictograme personalizabile

Inclusiv trei dimensiuni prestabilite, alegerea aranjamentului și capacitatea de a personaliza fundalul.



Pictograme mici



Pictograme mari



Pictograme mari și mici

Noi presetări pentru utilizator

Oferindu-vă funcționare cu o singură atingere, imprimare sau scanare ușoară de pe ecranul de pornire și fluxuri de lucru eficiente de copiere și scanare.



Modificare fundal

Schimbați fundalul din setări pentru a adăuga cu ușurință propriul fundal.





Vedeți toate opțiunile dvs.

Funcția „Caracteristici utile” înseamnă că puteți vedea funcționalități noi și opționale, împreună cu scurte descrieri ale fiecăreia.



Avantajele tehnologiei fără încălzire Heat-Free



Economisiți timp datorită vitezei mari de imprimare

Tehnologia de imprimare Heat-Free nu necesită căldură pentru încălzirea la pornire sau la activarea din modul Repaus. Acest lucru înseamnă că imprimarea începe imediat.



Consumul redus economisește energie și bani

Tehnologia de imprimare Heat-Free utilizează mai puțină energie deoarece nu folosește căldură pentru încălzire. Imprimantele cu jet de cerneală nu au fuser ce se poate încălzi, drept urmare, consumul de energie este semnificativ mai mic.



Mai puține piese de schimb, un impact mai mic asupra mediului înconjurător

Imprimantele laser au, de obicei, mai multe consumabile și, în general, necesită înlocuirea periodică a tamburului, a curelei de transfer și a fuser. Datorită tehnologiei de imprimare Heat-Free, imprimantele noastre cu jet de cerneală folosesc mai puține componente care trebuie înlocuite.



Mai puține intervenții înseamnă o productivitate mai mare

Datorită structurii Heat-Free a imprimantelor Epson cu jet de cerneală, există mai puține piese care se pot defecta, ceea ce reduce necesitatea intervențiilor.



Imprimarea conturilor pentru

10%

din energia consumată
într-un birou¹



Ajutați-vă clienții
să economisească energie cu

Heat-Free Printing Technology

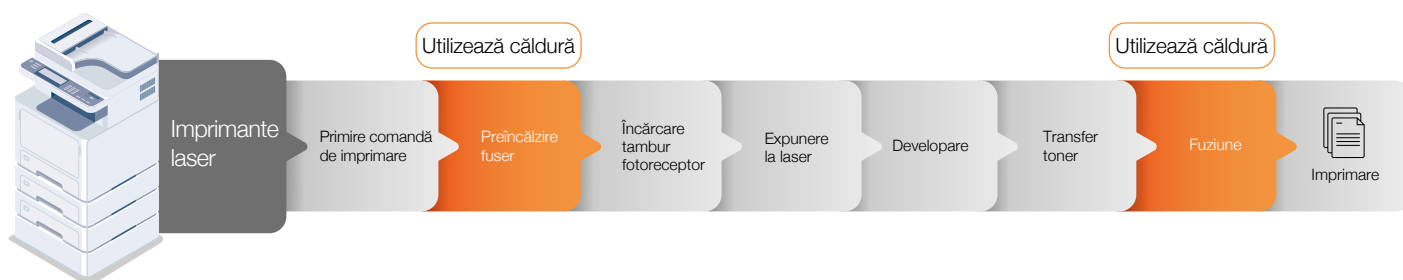


PRECISIONCORE
HEAT•FREE

Procesul de imprimare laser

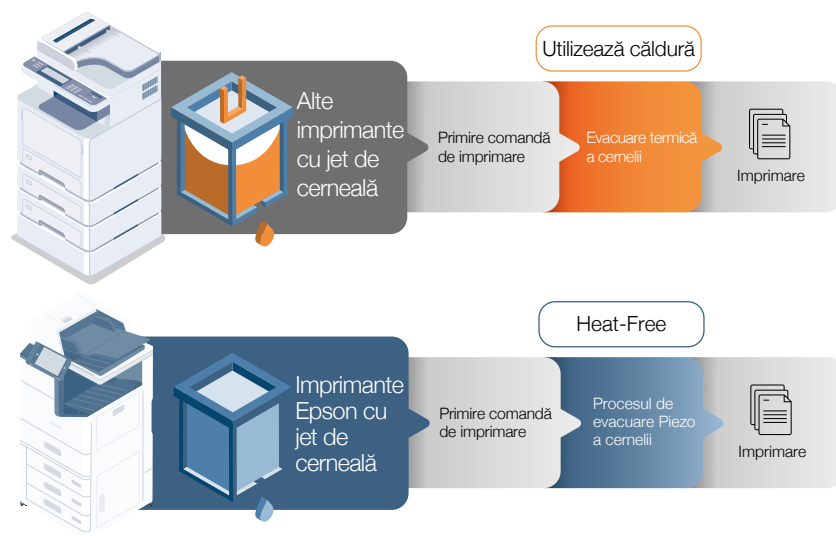
De obicei, acesta este un proces complex, structurat pe mai multe etape separate.

Necesită preîncălzirea fuserului și, din nou, utilizează căldura pentru a îmbina tonerul cu hârtia.



Proces de imprimare cu cerneală

Această metodă are doar trei etape pentru a realiza procesul de imprimare.



Soluții care adaugă valoare, simplifică procesele și îmbunătățesc fluxul de lucru

Gestionare flotă



Epson Device Admin

Permiteți utilizatorilor să controleze, să analizeze și să gestioneze centralizat efectivul de imprimante, de la o interfață intuitivă, creată pentru a spori productivitatea, pentru a reduce costurile și pentru a asigura securitate maximă.

Flux de lucru și securitate



Epson Print Admin (EPA)

EPA este o soluție bazată pe server, care creează un mediu de tipărire, scanare și copiere securizat, autentificând utilizatorii prin intermediul cititoarelor de carduri, al numelor de utilizatori/parolelor și al codurilor PIN. De asemenea, oferă funcții suplimentare precum „scanare și trimitere” (către e-mail și foldere), notificări pentru instruirea angajaților și instrumente administrative îmbunătățite care sporesc productivitatea, susțin obiectivele de mediu și eficiența.



Epson Print Admin Serverless (EPA Serverless)

Permite clienților business să integreze perfect WorkForce Enterprise se încadrează în regulile și reglementările de securitate și conformitate fără povară de menținere a unui sistem de server.



Document Capture Pro

Funcția Document Capture Pro (DCP) permite persoanelor să scaneze, să salveze și să partajeze informațiile cu ușurință în cadrul companiei. Caracteristicile avansate pentru denumirea, separarea și direcționarea documentelor fac scanarea simplă și logică. Salvați și trimiteți fișiere în formate obișnuite și creați profiluri simple de lucru pentru scanare cu o singură apăsare de buton.

Scanați către destinații standard, cum ar fi e-mail, foldere și FTP sau încărcați documentele scanate în sisteme cloud populare.

Scanarea directă către Word, Excel, PowerPoint este disponibilă ca opțiune.

Imprimare mobilă și prin cloud



Imprimare mobilă și prin cloud

Serviciile Epson de imprimare mobilă și din cloud vă permit să imprimați și să scanați de pe smartphone și tabletă, din birou și în timp ce vă deplasați.

Service și asistență de la distanță



Epson Remote Services (ERS)

Reduceți costurile de întreținere utilizând sistemul nostru bazat pe cloud de monitorizare și gestionare a dispozitivelor, care oferă diagnosticare avansată de la distanță. Securizat și ușor de integrat, crește satisfacția clienților permițând timpi de răspuns reduși, mai puține vizite la fața locului și rate mai mari de reparații de la prima încercare. Urmăriți și monitorizați utilizarea dispozitivului și minimizați timpul pierdut.



Agent ERS încorporat

Beneficiați de valoarea adăugată a ERS, în combinație cu agentul încorporat, pentru seriile WorkForce Enterprise AM-C – AM-C6000, AM-C5000 și AM-C4000, pentru o configurare și o utilizare fără probleme.

Integrare terți



Epson Open Platform (EOP)

Utilizatorii obțin controlul complet al operațiunilor lor de imprimare printr-o aplicație bazată pe web care le permite să își adapteze imprimanta pentru a îndeplini cerințe de afaceri specifice și schimbătoare, pe măsură ce sistemele IT enterprise evoluează. Soluțiile ISV terțe sunt compatibile cu dispozitivele Epson Open Platform.

Compatibilitate Open Platform



Contactați reprezentantul local Epson pentru o listă completă de soluții terțe compatibile cu echipamentele Epson.

Maximizați oportunitățile de afaceri

Parteneriatul cu furnizorii de software independenți consolidează angajamentul Epson de a oferi soluții de clasă mondială, pregătite pentru întreprinderi, care permit organizațiilor să crească productivitatea și să îmbunătățească securitatea documentelor, precum și să sprijine dezvoltarea pieței locale împreună cu partenerii regionali.

Epson nu revinde soluții terțe

Epson colaborează cu furnizori terți de soluții pentru a vă permite să sprijiniți un număr mare de utilizatori finali echipați cu aceste sisteme. Cu toate acestea, Epson nu distribuie soluții terțe.

Obțineți asistență de la distribuitorii cu valoare adăugată ai partenerilor software

Distribuitorii cu valoare adăugată de la furnizorii terți de soluții vă pot oferi expertiza lor la nivel local pentru o integrare perfectă a echipamentelor compatibile Epson în mediile pentru clienți echipate cu o soluție pentru parteneri.

Mai multe informații despre soluțiile Epson de la terți

Descoperiți modul în care Epson și soluțiile partenere contribuie la satisfacerea necesităților afacerilor de nivel enterprise, adaptându-se necesităților piețelor verticale.

Toate opțiunile pe care le doriți

Puteți configura imprimantele astfel încât să corespundă nevoilor precise ale afacerii dvs., cu o serie de funcționalități opționale, inclusiv:



Dongle WiFi

Wifi 5 Standard – 802.11ac,
2,4/5 GHz



Porturi Ethernet EpsonNet

Un port Ethernet este disponibil în mod implicit, cu până la două porturi disponibile



Panou de extindere P1

Oferă un procesor suplimentar, necesar pentru OCR încorporat



HDD P1

Un HDD este disponibil în mod implicit, cu un al doilea opțional pentru o protecție sporită împotriva pierderilor de date



Tabel de autentificare

Cititorul de carduri poate fi introdus în panoul de sub ecran, astfel încât să poată fi adăugate cititoare de carduri de la terți. Alternativ, puteți adăuga o carcasă pentru dispozitive.



Placă de fax multifuncțională Super G3

Se permite instalare a maxim trei linii de fax



Dispozitive de blocare a casetelor

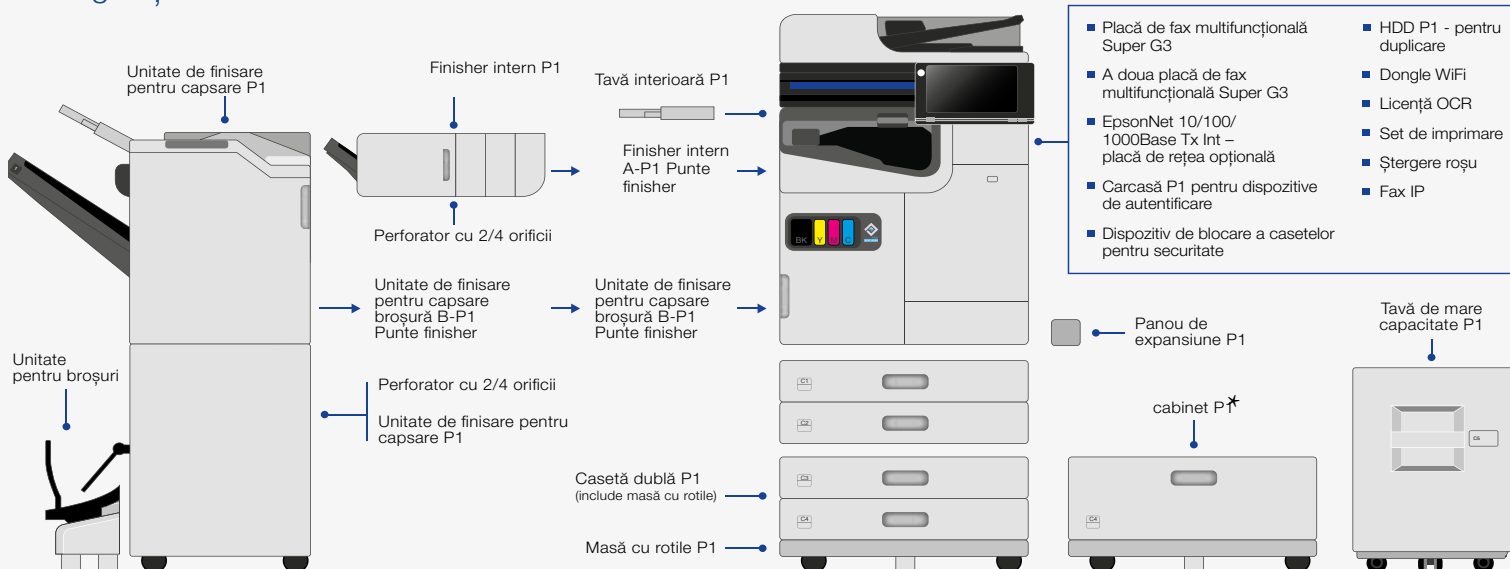
Pentru a proteja casetele de hârtie atunci când imprimantele sunt utilizate în spații publice



Tavă internă pentru fax

Capacitate de până la 100 de coli

Configurație modulară



Performanță excelentă până la final

Calitatea se extinde dincolo de hardware-ul acestor imprimante, cu capacități versatile de finisare odată ce imprimarea este finalizată.

O unitate de finisare silențioasă, fără căldură, fie cu capsare sau broșurare, oferă o capsare până la 50 de coli și poate stivui fie 3.000 de coli (finisarea cu broșurare), fie 4.000 de coli (finisare cu capsare). Unitatea de finisare a broșurii poate produce, de asemenea, până la 20 coli pliate sub formă de broșură cu până la 20 de coli și 3 coli cu pliere pe jumătate sau coli cu pliere triplă

Unitatea de finisare internă este capabilă să stivuiască, să schimbe și să capseze documentele în 3 poziții diferite și opțional unitate de perforare cu 2 sau 4 orificii.



Capsare

Până la 50 de coli



Unitate perforator

2 sau 4 orificii



Stivuire offset

Unitate de finisare pentru broșuri



Broșură cu capsare pliată
(până la 20 de coli)



Pliere pe jumătate
(până la 3 coli)



Pliere triplă
(până la 3 coli)



Unitate de finisare cu stivuire și capsare



Unitate de finisare internă

Flexibilitatea de a lucra în stilul dvs.



Unitate principală + Unitate de finisare capsare
+ Unitate capsare broșură + tavă de mare
capacitate (HCT)



Unitate principală + Unitate de
finisare capsare + Perforator



Unitate principală +Unitate de
finisare internă + Perforator



Unitate principală +
Unitate de finisare internă



Unitate principală +
casetă dublă



Unitate principală + roțile



	AM-C6000	AM-C5000	AM-C4000
Funcții	Multifuncțional A3 până la dispozitivul 4-în-1*	Multifuncțional A3 până la dispozitivul 4-în-1*	Multifuncțional A3 până la dispozitivul 4-în-1*
Prima pagină imprimată*	4,5 s monocrom/color	5,1 s monocrom/color	6 s monocrom/color
Viteză de imprimare (ISO)²	60 ppm monocrom/color	50 ppm monocrom/color	40 ppm monocrom/color
Rezoluție de imprimare	600 x 2.400 dpi	600 x 2.400 dpi	600 x 2.400 dpi
Compatibilitate cu PCL & Postscript	Da	Da	Da
Imprimare de pe USB	Da (PDF / TIFF / JPEG)	Da (PDF / TIFF / JPEG)	Da (PDF / TIFF / JPEG)
Viteză de scanare (ISO)	60 ipm (simplex) 120 ipm (duplex)	60 ipm (simplex) 120 ipm (duplex)	60 ipm (simplex) 120 ipm (duplex)
Rezoluția de scanare (maximă)	600 x 1.200 dpi	600 x 1.200 dpi	600 x 1.200 dpi
Funcții de scanare	E-mail, FTP, foldere în rețea, computer (Epson Document Capture Pro), Microsoft SharePoint® cu opțiunea Epson Document Capture Pro, dispozitiv de memorie USB	E-mail, FTP, foldere în rețea, computer (Epson Document Capture Pro), Microsoft SharePoint® cu opțiunea Epson Document Capture Pro, dispozitiv de memorie USB	E-mail, FTP, foldere în rețea, computer (Epson Document Capture Pro), Microsoft SharePoint® cu opțiunea Epson Document Capture Pro, dispozitiv de memorie USB
Viteză de copiere (ISO)³	60 ipm monocrom/color	50 ipm monocrom/color	40 ipm monocrom/color
Raport de zoom	25 – 400%	25 – 400%	25 – 400%
Rezoluție de copiere	600 x 1.200 dpi	600 x 1.200 dpi	600 x 1.200 dpi
Viteză de transmisie prin fax**	Până la 33,6 Kbps	Până la 33,6 Kbps	Până la 33,6 Kbps
Memorie fax	6 MB/550 de pagini	6 MB/550 de pagini	6 MB/550 de pagini
Imprimare mobilă și prin cloud	Epson Smart Panel, Email Print, Driver Imprimare de la distanță, Scan-to-Cloud	Epson Smart Panel, Email Print, Driver Imprimare de la distanță, Scan-to-Cloud	Epson Smart Panel, Email Print, Driver Imprimare de la distanță, Scan-to-Cloud
Compatibilitate cu alte soluții Epson	Epson Print Admin, Epson Print Admin Serverless, Epson iPrint, Epson Open Platform, Document Capture Pro, Document Capture Pro Server, Epson Remote Services, Agent ERS încorporat, Epson Device Admin	Epson Print Admin, Epson Print Admin Serverless, Epson iPrint, Epson Open Platform, Document Capture Pro, Document Capture Pro Server, Epson Remote Services, Agent ERS încorporat, Epson Device Admin	Epson Print Admin, Epson Print Admin Serverless, Epson iPrint, Epson Open Platform, Document Capture Pro, Document Capture Pro Server, Epson Remote Services, Agent ERS încorporat, Epson Device Admin
Interfețe	Rețea cablată (10BaseT/100Base-TX/1000-Base-T), rețea wireless, USB (USB 3.2 Gen 1x1 tip B, USB 2.0 tip A, USB intern 2.0 tip A pentru cititorul de carduri)	Rețea cablată (10BaseT/100Base-TX/1000-Base-T), rețea wireless, USB (USB 3.2 Gen 1x1 tip B, USB 2.0 tip A, USB intern 2.0 tip A pentru cititorul de carduri)	Rețea cablată (10BaseT/100Base-TX/1000-Base-T), rețea wireless, USB (USB 3.2 Gen 1x1 tip B, USB 2.0 tip A, USB intern 2.0 tip A pentru cititorul de carduri)
Dimensiunea hârtiei obișnuite	A3, A4, A5, B6, B5, B4, Literă, Executiv, C5 (Plic), Definit de Utilizator	A3, A4, A5, B6, B5, B4, Literă, Executiv, C5 (Plic), Definit de Utilizator	A3, A4, A5, B6, B5, B4, Literă, Executiv, C5 (Plic), Definit de Utilizator
Capacitate de hârtie	Standard: 1.150 de coli (500 coli per tavă + tavă de 150 MP) Max. 5.150 de coli	Standard: 1.150 de coli (500 coli per tavă + tavă de 150 MP) Max. 5.150 de coli	Standard: 1.150 de coli (500 coli per tavă + tavă de 150 MP) Max. 5.150 de coli
Afișaj LCD	Ecran tactil color de 25,7 cm	Ecran tactil color de 25,7 cm	Ecran tactil color de 25,7 cm
Consum de energie în timpul funcționării/Pregătit/ Repaus/Oprit	115 wați (copiere de sine stătătoare, model ISO/IEC 24712), 1 watt (modul repaus), 46 wați (pregătit), 0,1 wați (oprit), TEC 0,25 kWh/săptămână	115 wați (copiere de sine stătătoare, model ISO/IEC 24712), 1 watt (modul repaus), 46 wați (pregătit), 0,1 wați (oprit), TEC 0,23 kWh/săptămână	110 wați (copiere de sine stătătoare, model ISO/IEC 24712), 1 watt (modul repaus), 46 wați (pregătit), 0,1 wați (oprit), TEC 0,22 kWh/săptămână
Dimensiuni (L x A x İ)***	555 x 620 x 963 mm	555 x 620 x 963 mm	555 x 620 x 963 mm
Greutate***	99,4 kg	99,4 kg	99,4 kg

Unitate de finisare opțională

	Unitate de finisare internă	Unitate de finisare cu stivuire și capsare	Unitate de finisare pentru broșuri	Observații
Superior	–	200 de coli	–	80 g/m2 Exclusiv pentru FAX
Număr de coli care pot fi stocate	Principal	Max. 4.000 de coli (1 față/față-verso A4)	Max. 3.000 de coli (1 față/față-verso A4)	80 g/m2 Lungime: Până la A4 LEF
		Max. 1.500 de coli (1 față/față-verso A4)	Max. 1.500 de coli (1 față/față-verso A4)	80 g/m2 Mai lung decât A4 LEF
	Mai puțin	–	Capsare broșură pliată: 20 de coli (60 - 90 g/m2)/10 coli (91 - 105 g/m2)	–
Număr de coli care pot fi capsate	50 de coli	Max. 50 de coli	–	60 - 90 g/m2 Lungime: Până la A4 LEF
Poziție capsare	3	3	–	Colțul din dreapta și stânga, 2 puncte
Plierea			Pliere în centru: 3 coli (60 - 90 g/m2)/ 1 coală (91 - 105 g/m2) Pliere triplă: 3 coli (60 - 90 g/m2)/ 1 coală (91 - 105 g/m2)	

* Timpul dintre primirea datelor de imprimare și ieșirea completă a primei pagini

** Fax opțional cu cost suplimentar

*** Numai unitatea principală

Legendă configurație produse: N - Conectivitate rețea W - Conectivitate wireless F - Fax D - Duplex T - Include tavă opțională pentru hârtie

¹ Conform calculelor Epson, imprimanta Epson WorkForce Pro WF-C8190DW utilizează cu 83% mai puțină energie decât HP Color LaserJet Enterprise M750dn, cel mai bine vândut model din segmentul de imprimante A3 color cu o singură trecere, cu viteza de 21-30 ppm (Raportul IDC de urmărire trimestrială a dispozitivelor periferice pe suport de hârtie, pentru livrările din trimestrul 4 din 2015 până în trimestrul 3 din 2019, publicat în trimestrul 2 din 2020). Metodologia se bazează pe „Consumul tipic de energie”, așa cum este definit și/sau simulat în procedura de testare ENERGY STAR și exprimat în kWh pe an.

² Productivitatea a fost determinată în conformitate cu ISO 24734, utilizând setările implicite. Media ESAT de la testul categoriei office. Raportul detaliat complet poate fi obținut de la biroul de vânzări Epson local.

³ Productivitatea a fost determinată în conformitate cu IEEE/ISO 24735 (ESAT) și IEEE/ISO 29183 (sESAT), utilizând setările implicite. Media de la testul categoriei office. Raportul detaliat complet poate fi obținut de la biroul de vânzări Epson local.

EPSON Europe BV, Sucursala România
AFI TECH PARK 1
Bulevardul Tudor Vladimirescu, nr. 29A, etaj 4
Sector 5, 050881, București
Telefon: +40 21 402 5024
Fax: +40 21 402 5020
www.epson.ro

Call Center Epson
Telefon: +40 21 794 0809
Luni – Vineri, 09:00 – 18:00

 EpsonRomania

 @epson_romania

 epson-romania

Mărcile comerciale și mărcile înregistrate sunt proprietatea companiei Seiko Epson Corporation sau a deținătorilor respectivi. Informațiile privind produsul se pot modifica fără anunț prealabil.

EPSON®