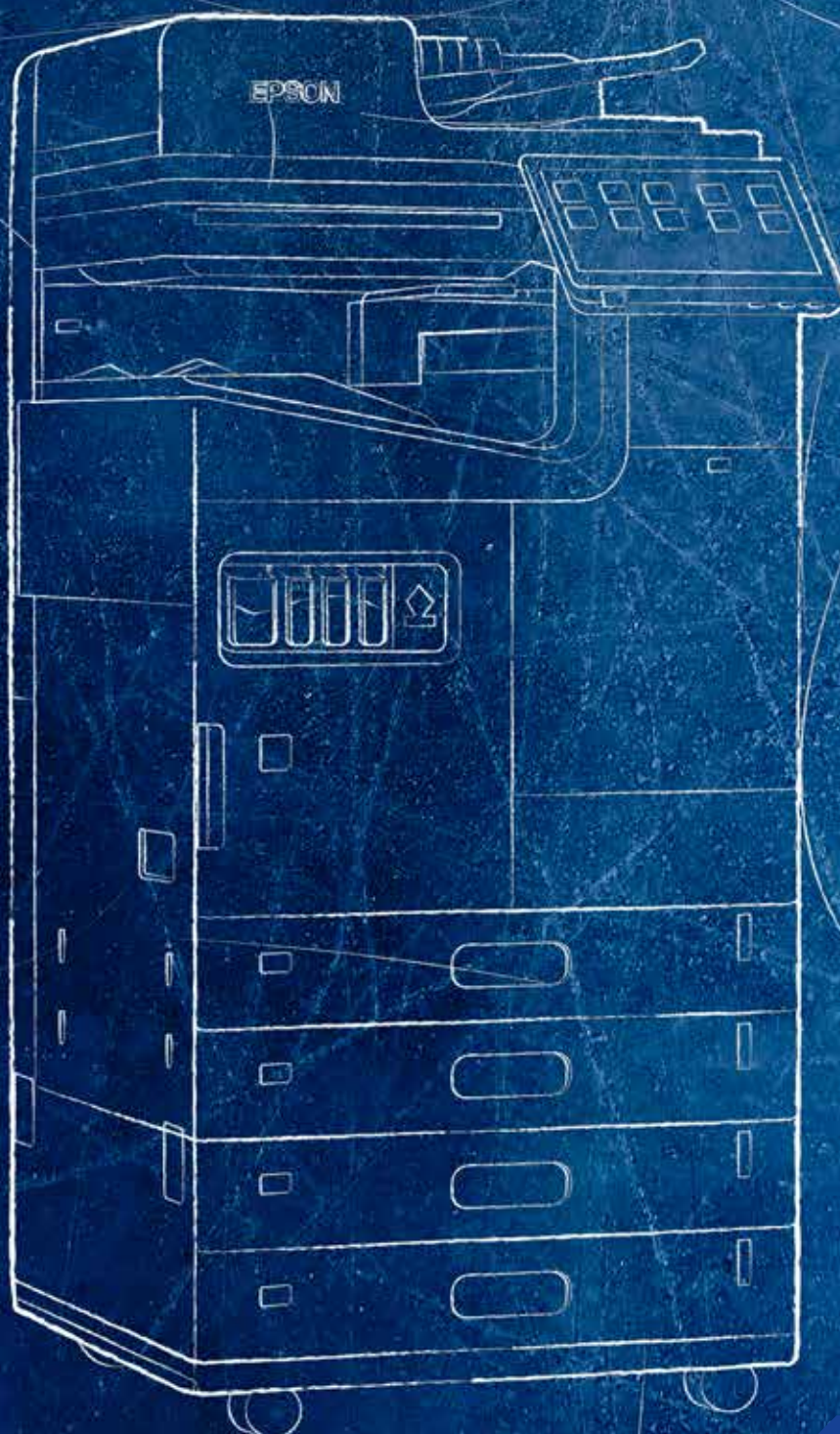




Mude para uma
impressão mais fiável,
produtiva e sustentável



Proporcionar os três pilares para uma excelente impressão

A série WorkForce Enterprise AM-C oferece capacidades de impressão atualizadas ao minuto para o escritório moderno. Com um design compacto inovador, configuração modular e baixo consumo energético, juntamente com uma série de inovações técnicas, está em conformidade com os três pilares principais Epson da impressão.



Sustentabilidade

A Tecnologia de impressão sem calor Epson está incorporada na Série WorkForce Enterprise AM-C, oferecendo um desempenho ecológico mensurável que poupa energia, reduz o consumo e reduz os custos de funcionamento. Menos consumíveis e requisitos de manutenção reduzidos também significam que os seus clientes poupam em recursos.



Fiabilidade

Com menos consumíveis, as impressoras da série WorkForce Enterprise AM-C necessitam de menos manutenção e intervenção, o que permite reduzir o tempo de inatividade e aumentar a facilidade de utilização.



Produtividade

Com velocidades de impressão de 40, 50 e 60 páginas por minuto que abrangem todas as necessidades de documentos dos seus clientes, a Tecnologia de impressão sem calor da Epson permite imprimir de forma eficiente e produtiva, especialmente depois da máquina estar no modo de suspensão.





Mais seguro do que nunca

As impressoras da série WorkForce Enterprise AM-C oferecem funcionalidades melhoradas para tornar a sua impressão mais segura do que nunca. Isto inclui:



Protecção de dados

Encriptação de HDD, eliminação segura de dados de HDD, Módulo de Plataforma de Confiança (TPM) e encriptação por palavra-passe



Protecção do dispositivo

Verificação da assinatura do firmware, arranque seguro e deteção de intrusão de malware



Controlo de acesso

Autenticação do utilizador, restrições de funções e registos de auditoria



Protecção de documentos

Impressão de autenticação, digitalização de autenticação e registo de trabalhos



Protecção de comunicação

IPsec, SNMPv3 e novo TLS1.3



Para segurança física adicional, pode adicionar bloqueios de alimentador opcionais para proteger os alimentadores de papel quando as suas impressoras são utilizadas em espaços públicos.

Um novo padrão usando a inovação

As impressoras da série WorkForce Enterprise AM-C não se limitam a igualar o desempenho de outras impressoras da sua classe. Graças a uma gama de inovações técnicas, estabelecem um novo padrão.



Entre as multifunções mais compactas da sua classe

Ao elevar a correia de transporte verticalmente para mover o sistema de tinta e minimizar o espaço em redor do alimentador de papel, as impressoras da série WorkForce Enterprise AM-C são mais compactas do que os modelos anteriores.



ATIVADO



DESATIVADO

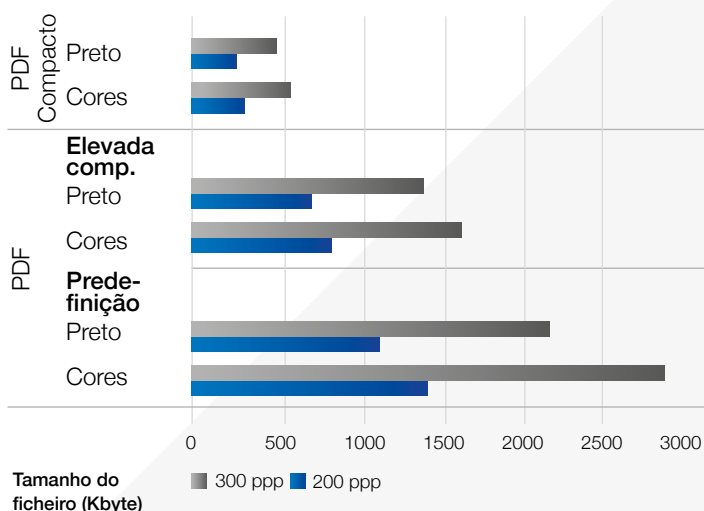
Imagem de qualidade superior

A maravilhosa alta resolução (600 x 2400 ppp) resulta numa qualidade de impressão excepcional, particularmente com texto sobre imagens, graças à "tecnologia de suavização de margens" da Epson, o que significa que não há redução de velocidade a 2400 ppp e menos utilização de tinta.



Veja que energia está a utilizar

As impressoras desta série incluem um Monitor de Estado que fornece estimativas semanais para a energia semanal que utilizou e que provavelmente utilizará na próxima semana.



PDF mais compactos

As impressoras da série WorkForce Enterprise AM-C incluem compatibilidade de PDF de alta compressão. Isto significa que podem criar ficheiros PDF até 83% mais pequenos do que a definição de PDF predefinida.

Sistema de tinta líder de mercado

A chave para o design compacto desta série, as impressoras Workforce Enterprise AM-C incluem um inovador sistema de tinta, que melhora ainda mais a qualidade e a fiabilidade da impressão.

Mais fácil de prestar assistência

Ciclos de limpeza mais rápidos

Inicialização mais rápida

Tinteiros fáceis de reciclar



Caixa de manutenção

As impressoras da série WorkForce Enterprise AM-C têm um tanque de líquido hidratante para evitar que a cabeça de impressão seque, melhorando a economia do sistema de tinta.



Interface gráfica do utilizador melhorada

Uma nova interface de utilizador com um ecrã tátil de 10,1" facilita a utilização, proporcionando uma maior personalização, um funcionamento mais simples e fluxos de trabalho mais eficientes.

Ícones personalizáveis

Incluindo três tamanhos predefinidos, a sua escolha de disposição e a capacidade de personalizar o fundo.



Ícones pequenos



Ícones grandes



Ícones grandes e pequenos

Novas predefinições de utilizador

Disponibiliza funcionamento com um só toque, impressão ou digitalização fáceis a partir do ecrã inicial e fluxos de trabalho de cópia e digitalização eficientes.



Alterar papel de parede

Altere o papel de parede através das definições para adicionar facilmente o seu próprio fundo.





Aplicação Smart Panel

Para o ajudar a compreender e a operar a GUI mais facilmente, as impressoras são compatíveis com a aplicação Smart Panel da Epson, permitindo-lhe controlar tudo a partir do seu telefone ou tablet.

Veja todas as suas opções

A função "Funcionalidades úteis" significa que pode ver funcionalidades novas e opcionais, juntamente com breves descrições de cada uma.



As vantagens da Tecnologia de impressão Sem calor



Poupe tempo com uma impressão de alta velocidade consistente

A Tecnologia de Impressão Sem Calor não precisa de calor para ligar ou ativar quando no modo de espera. Isto significa que a impressão começa imediatamente.



O menor consumo energético poupa energia e dinheiro

A Tecnologia de Impressão Sem Calor utiliza menos energia porque não precisa de calor para aquecer. Como as impressoras jato de tinta não precisam de aquecer uma unidade de fusão, o consumo energético é significativamente mais reduzido.



Menos peças de substituição, menor impacto ambiental

Normalmente, as impressoras laser têm mais consumíveis e exigem em muitos casos a substituição periódica do tambor, da cinta de transferência e da unidade de fusão. Graças à Tecnologia de Impressão Sem Calor, as nossas impressoras jato de tinta utilizam menos peças que precisam de substituição.



A menor intervenção aumenta a produtividade

A estrutura Sem Calor das impressoras jato de tinta Epson permite ter menos peças que possam falhar, o que reduz a intervenção necessária.



Imprimir representa

10%

de energia consumida num escritório¹



Ajude os seus clientes a poupar energia com

Tecnologia de Impressão Sem Calor



PRECISIONCORE
HEAT • FREE

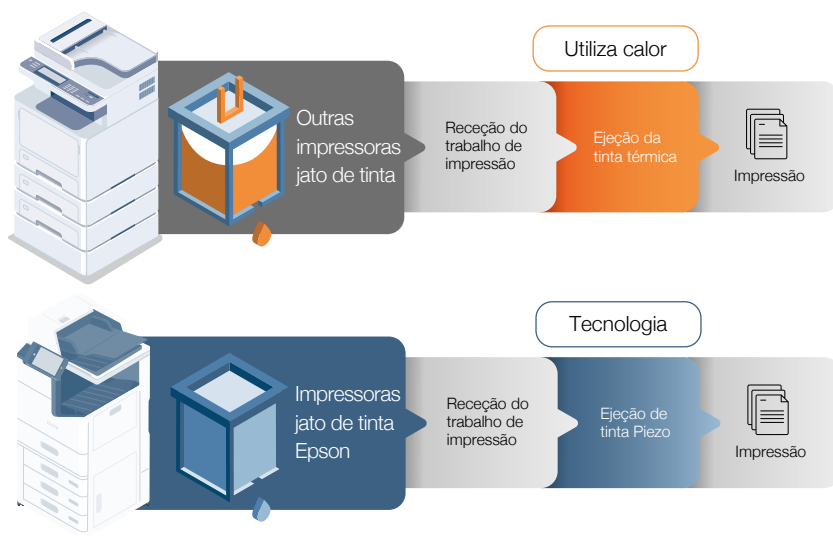
Processo de impressão laser

Normalmente, é um processo complexo que envolve etapas separadas. É necessário pré-aquecer a unidade de fusão e é utilizado calor novamente para aplicar a tinta no papel.



Processo de impressão jato de tinta

Este método inclui apenas três fases para produzir uma impressão.



Soluções que acrescentam valor, otimizam os processos e aumentam o fluxo de trabalho

Gestão do parque



Epson Device Admin

Permite aos utilizadores controlar, analisar e gerir centralmente o respetivo parque de impressoras a partir de uma interface intuitiva, concebida para aumentar a produtividade, reduzir os custos e assegurar a máxima segurança.

Fluxo de trabalho e segurança



Epson Print Admin (EPA)

EPA é uma solução baseada em servidor que cria um ambiente de impressão, digitalização e cópia seguro através da autenticação dos utilizadores por leitores de cartões, inícios de sessão/palavras-passe e códigos PIN. Também oferece funcionalidades adicionais, como “digitalizar e enviar para mim” (e-mail e pasta), notificações de formação de colaboradores e ferramentas de administração avançadas que proporcionam uma ajuda bem-vinda à produtividade, às metas ambientais e à eficiência.



Epson Print Admin Serverless (EPA Serverless)

Permite que os clientes empresariais integrem perfeitamente a série WorkForce Enterprise de forma perfeita a série nas regras e regulamentos de segurança e conformidade sem o fardo de manter um sistema de servidor.



Document Capture Pro

O Document Capture Pro (DCP) permite aos utilizadores digitalizar, guardar e partilhar informações na empresa facilmente. As funcionalidades avançadas de atribuição de nomes, separação e encaminhamento de documentos facilitam a digitalização e tornam-na lógica. Guarde e envie ficheiros em formatos comuns, e crie perfis de trabalho simples para desfrutar da digitalização Push de um toque.

Digitalizar para destinos padrão, como o e-mail, pastas e FTP, ou carregue os seus documentos digitalizados para sistemas de cloud populares.

A Digitalização Direta para Word, Excel, PowerPoint está disponível como opção.

Impressão móvel e na cloud



Impressão móvel e na cloud

Os serviços de impressão móvel e na cloud da Epson permitem aos utilizadores imprimir e digitalizar a partir do respetivo smartphone e tablet: no escritório e fora do escritório.

Assistência e suporte remotos



Epson Remote Services (ERS)

Reduza os custos de assistência com o nosso sistema de gestão e monitorização de dispositivos baseado na cloud que permite obter um diagnóstico remoto avançado. Seguro e fácil de integrar, aumente a satisfação do cliente ao permitir tempos de resposta mais rápidos, menos visitas ao local e taxas de reparação na primeira visita mais elevadas. Monitorize e controle a utilização dos dispositivos e minimize o tempo de inatividade da impressora.



Agente incorporado ERS

Beneficie do valor acrescentado do ERS, combinado com o agente incorporado na série WorkForce Enterprise AM-C – AM-C6000, AM-C5000 e AM-C4000, para desfrutar de uma utilização e configuração totalmente integradas.

Integração de terceiros



Epson Open Platform (EOP)

Os utilizadores obtêm total controlo das respetivas operações de impressão através de uma aplicação baseada na Web que lhes permite adaptar a respetiva impressora para satisfazer requisitos do negócio específicos e em permanente mudança, à medida que os sistemas de TI empresariais evoluem. As soluções de ISV de terceiros são compatíveis com os dispositivos Epson Open Platform.

Compatibilidade com a Open Platform



Contacte o apoio ao cliente local Epson para obter uma lista completa das soluções de terceiros compatíveis com dispositivos Epson.

Maximize as suas oportunidades de negócio

As parcerias com Fabricantes independentes de software reforçam o compromisso da Epson de disponibilização de soluções de classe mundial preparadas para empresas que permitem às organizações aumentar a produtividade e melhorar a segurança dos documentos, bem como apoiar o desenvolvimento do mercado local com os parceiros regionais.

A Epson não revende soluções de parceiros

A Epson associou-se a fabricantes de soluções externos para lhe permitir apoiar um grande número de utilizadores finais equipados com esses sistemas. No entanto, a Epson não distribui soluções de terceiros.

Obtenha suporte dos Distribuidores de valor acrescentado dos Parceiros de software

Os Distribuidores de valor acrescentado dos fornecedores externos põem à sua disposição conhecimentos a nível local para proporcionar uma integração perfeita dos dispositivos compatíveis com a Epson nos ambientes dos clientes equipados com uma solução de parceiros.

Mais informações sobre a Epson e as soluções de terceiros

Veja como a Epson e as soluções dos seus parceiros ajudam a satisfazer as necessidades das grandes empresas ao adaptarem-se às necessidades do mercado vertical.

Todas as opções que pretende

Pode configurar as impressoras de acordo com as necessidades do seu negócio, com uma gama de funcionalidades opcionais, incluindo:



Dongle WiFi

Wi-Fi 5 padrão – 802.11ac, 2.4/5 GHz



Portas Ethernet EpsonNet

Uma porta Ethernet está disponível por defeito, com até duas disponíveis



Placa de expansão P1

Oferecendo uma CPU adicional, necessária para o OCR incorporado



HDD P1

Um HDD está disponível por defeito, com um segundo disponível para uma proteção contra a de perda de dados melhorada



Tabela de autenticação

O leitor de cartões pode ser inserido no painel abaixo da interface do utilizador para que possam ser adicionados leitores de cartões de terceiros. Em alternativa, pode adicionar uma tabela de dispositivos.



Placa de fax Super G3/G3

Permite instalar até três linhas de fax



Bloqueio do alimentador

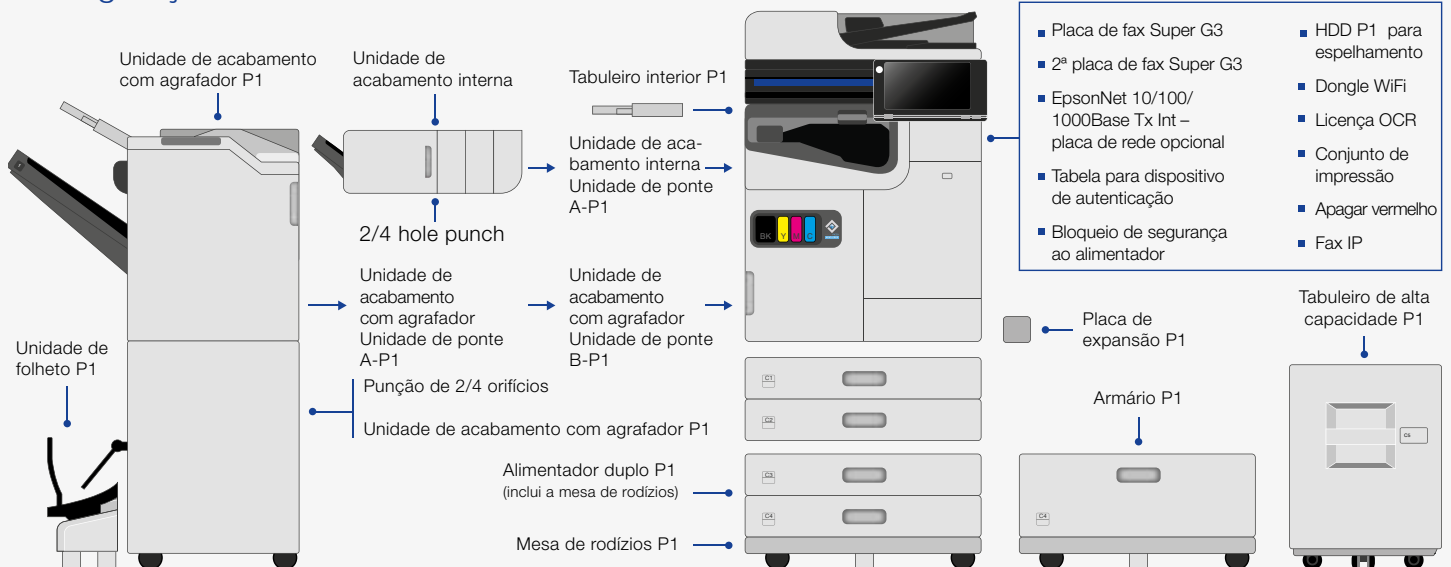
Para proteger os alimentadores de papel quando as suas impressoras são utilizadas em espaços públicos



Tabuleiro de fax interno

Capacidade até 100 folhas

Configuração modular



Desempenho de excelente, até ao acabamento

A qualidade vai muito além do hardware com estas impressoras, com capacidades de acabamento versáteis quando a impressão estiver concluída.

Uma unidade de acabamento silenciosa e sem calor agrafa cantos até 50 folhas e pode produzir 3000 folhas (folheto) ou 4000 folhas (agrafo). Suportando o empilhamento offset, a unidade de acabamento de folheto também pode produzir até 20 folhas em formato folheto e 3 dobrado ao meio ou dobra Tri/C.

A unidade de acabamento interior é capaz de empilhar, mover e agrafar os seus documentos em 3 posições diferentes e suporta a punção opcional de 2 ou 4 orifícios.



Agrafagem

Até 50 folhas



Unidade de perfuração

2 ou 4 orifícios



Empilhamento offset

Unidade de acabamento de folhetos



Formato brochura
(até 20 folhas)



Dobra ao meio
(até 3 folhas)



Dobra Tri/C
(até 3 folhas)



Unidade de acabamento com agrafador



Unidade de acabamento interior

A flexibilidade para trabalhar à sua maneira



Unidade principal + Unidade de acabamento com agrafador + Unidade de acabamento de folheto + tabuleiro de alta capacidade (HCT)



Unidade principal + Unidade de acabamento com agrafador + Perfurador



Unidade principal + Unidade de acabamento interior + Perfurador



Unidade principal + Unidade de acabamento interior



Unidade principal + Alimentador duplo



Unidade principal + Rodízios



	AM-C6000	AM-C5000	AM-C4000
Funções	Multifunções A3 até 4 em 1*	Multifunções A3 até 4 em 1*	Multifunções A3 até 4 em 1*
Impressão da primeira página*	4,5 seg. monocromática/a cores	5,1 seg. monocromática/a cores	6 seg. monocromática/a cores
Velocidades de impressão (ISO)²	60 ppm monocromáticas/cores	50 ppm monocromática/a cores	40 ppm monocromática/a cores
Resolução de impressão	600 x 2400 ppp	600 x 2400 ppp	600 x 2400 ppp
Compatível com PCL e PostScript	Sim	Sim	Sim
Impressão a partir de USB	Sim (PDF/TIFF/JPEG)	Sim (PDF/TIFF/JPEG)	Sim (PDF/TIFF/JPEG)
Velocidade de digitalização (ISO)	60 ipm (simplex) 120 ipm (duplex)	60 ipm (simplex) 120 ipm (duplex)	60 ipm (simplex) 120 ipm (duplex)
Resolução de digitalização (máximo)	600 x 1200 ppp	600 x 1200 ppp	600 x 1200 ppp
Funções de digitalização	Email, FTP, Pastas de rede, Computador (Epson Document Capture Pro), Microsoft SharePoint® com Epson Document Capture Pro opcional, Dispositivo de memória USB	Email, FTP, Pastas de rede, Computador (Epson Document Capture Pro), Microsoft SharePoint® com Epson Document Capture Pro opcional, Dispositivo de memória USB	Email, FTP, Pastas de rede, Computador (Epson Document Capture Pro), Microsoft SharePoint® com Epson Document Capture Pro opcional, Dispositivo de memória USB
Velocidade de cópia (ISO)³	60 ipm monocromáticas/a cores	50 ipm monocromática/a cores	40 ipm monocromática/a cores
Relação de zoom	25 – 400%	25 – 400%	25 – 400%
Resolução de cópia	600 x 1200 ppp	600 x 1200 ppp	600 x 1200 ppp
Velocidade de transmissão de faxes**	Até 33,6 Kbps	Até 33,6 Kbps	Até 33,6 Kbps
Memória do fax	6 MB/550 páginas	6 MB/550 páginas	6 MB/550 páginas
Impressão móvel e na cloud	Smart Panel da Epson, Email Print, Remote Print Driver, Scan-to-Cloud	Smart Panel da Epson, Email Print, Remote Print Driver, Scan-to-Cloud	Smart Panel da Epson, Email Print, Remote Print Driver, Scan-to-Cloud
Compatibilidade de soluções Epson	Epson Print Admin, Epson Print Admin Serverless, Epson Open Platform, Document Capture Pro, Document Capture Pro Server, Epson Remote Services, ERS embedded agent, Epson Device Admin	Epson Print Admin, Epson Print Admin Serverless, Epson Open Platform, Document Capture Pro, Document Capture Pro Server, Epson Remote Services, ERS embedded agent, Epson Device Admin	Epson Print Admin, Epson Print Admin Serverless, Epson Open Platform, Document Capture Pro, Document Capture Pro Server, Epson Remote Services, ERS embedded agent, Epson Device Admin
Interfaces	Rede com fios (10Base-T / 100Base-TX / 1000-Base-T), Rede sem fios, USB (USB 3.2 Gen 1x1 Tipo B, USB 2.0 Tipo A, USB interno 2.0 Tipo A para leitor de cartões)	Rede com fios (10Base-T / 100Base-TX / 1000-Base-T), Rede sem fios, USB (USB 3.2 Gen 1x1 Tipo B, USB 2.0 Tipo A, USB interno 2.0 Tipo A para leitor de cartões)	Rede com fios (10Base-T / 100Base-TX / 1000-Base-T), Rede sem fios, USB (USB 3.2 Gen 1x1 Tipo B, USB 2.0 Tipo A, USB interno 2.0 Tipo A para leitor de cartões)
Formato de papel normal	A3, A4, A5, B6, B5, B4, Carta, Executivo, C5 (Envelope), Definido pelo utilizador	A3, A4, A5, B6, B5, B4, Carta, Executivo, C5 (Envelope), Definido pelo utilizador	A3, A4, A5, B6, B5, B4, Carta, Executivo, C5 (Envelope), Definido pelo utilizador
Capacidade de papel	Padrão: 1150 folhas (500 folhas por tabuleiro + Tabuleiro de 150 MP) Máx: 5150 folhas	Padrão: 1150 folhas (500 folhas por tabuleiro + Tabuleiro de 150 MP) Máx: 5150 folhas	Padrão: 1150 folhas (500 folhas por tabuleiro + Tabuleiro de 150 MP) Máx: 5150 folhas
Ecrã LCD	Ecrã tátil a cores de 25,7 cm	Ecrã tátil a cores de 25,7 cm	Ecrã tátil a cores de 25,7 cm
Consumo energético em Funcionamento/Pronta/Inativa/Desligada	115 Watts (cópia autónoma, padrão ISO/IEC 24712), 1 Watt (modo de espera), 46 Watts (pronta), 0,1 Watts (desligada), TEC 0,25 kWh/semana	115 Watts (cópia autónoma, padrão ISO/IEC 24712), 1 Watt (modo de espera), 46 Watts (pronta), 0,1 Watts (desligada), TEC 0,23 kWh/semana	110 Watts (cópia autónoma, padrão ISO/IEC 24712), 1 Watt (modo de espera), 46 Watts (pronta), 0,1 Watts (desligada), TEC 0,22 kWh/semana
Dimensões (L x P x A)***	555 x 620 x 963 mm	555 x 620 x 963 mm	555 x 620 x 963 mm
Peso***	99,4 kg	99,4 kg	99,4 kg

Unidade de acabamento opcional

	Unidade de acabamento interior	Unidade de acabamento com agrafador	Unidade de acabamento de folhetos	Observações
Número empilhável	Superior – Principal 500 folhas Inferior –	200 folhas Máximo de 4000 folhas (A4, 1 página/2 páginas) Máximo de 1500 folhas (A4, 1 página/2 páginas) Folheto: 20 folhas (60-90 g/m ²) / 10 folhas (91-105 g/m ²)	– Máximo de 3000 folhas (A4, 1 página/2 páginas) Máximo de 1500 folhas (A4, 1 página/2 páginas)	80 g/m ² Exclusivamente para FAX 80 g/m ² Comprimento: Até tamanho A4 SEF 80 g/m ² Mais longo do que A4 SEF
Número de agrafos	50 folhas	Máximo de 50 folhas	–	60 – 90 g/m ² Comprimento: Até tamanho A4 SEF
Posição do agrafo	3	3	–	Canto direito e esquerdo, 2 pontos
Dobrar			Dobragem ao centro: 3 folhas (60 – 90 g/m ²) / 1 folha (91 – 105 g/m ²) Dobragem tripla: 3 folhas (60 – 90 g/m ²) / 1 folha (91 – 105 g/m ²)	

* Tempo entre receber os dados de impressão e a saída completa da primeira página

** Fax opcional mediante um custo adicional

*** Apenas unidade principal

Chave de variações do produto: N - Conectividade de rede W - Conectividade sem fios F - Fax D - Duplex T - Incluo o tabuleiro de papel opcional

¹ Com base nos cálculos da Epson, a Epson WorkForce Pro WF-C8190DW utiliza menos 83% de energia do que a HP Color LaserJet Enterprise M750dn, o modelo mais vendido no segmento de impressoras A3 a cores de função única de 21 a 30 ppm (DC, Quarterly Hardcopy Peripherals Tracker, envios desde o 4.º trimestre de 2015 até ao 3.º trimestre de 2019, publicado no 2.º trimestre de 2020). Metodologia baseada no "Consumo energético típico", definido no e/ou simulado com referência ao procedimento de teste ENERGY STAR e apresentado em kWh por ano.

² A produtividade foi determinada de acordo com a norma ISO 24734, utilizando as predefinições. A média ESAT do teste de categoria de escritório. O relatório detalhado completo pode ser obtido junto do escritório de vendas local da Epson.

³ A produtividade foi determinada de acordo com as normas IEEE/ISO 24735 (ESAT) e IEEE/ISO 29183 (sESAT), utilizando as predefinições. A média do teste de categoria de escritório. O relatório detalhado completo pode ser obtido junto do escritório de vendas local da Epson.

Epson Ibérica S.A.
Sucursal em Portugal
Telefone: 213 035 400
Fax: 213 035 490
epson@epson.pt
www.epson.pt/contactus

Serviço Pós-Venda: 707
222 000
Pré Venda: 707 222 111
9:00 – 18:00 (dias úteis)



Epson.PT



@EpsonPortugal



@Epson_PT



epson-iberica

As marcas comerciais e as marcas comerciais registadas são propriedade da Seiko Epson Corporation ou dos respectivos detentores. As informações do produto estão sujeitas a alterações sem aviso prévio.

EPSON®