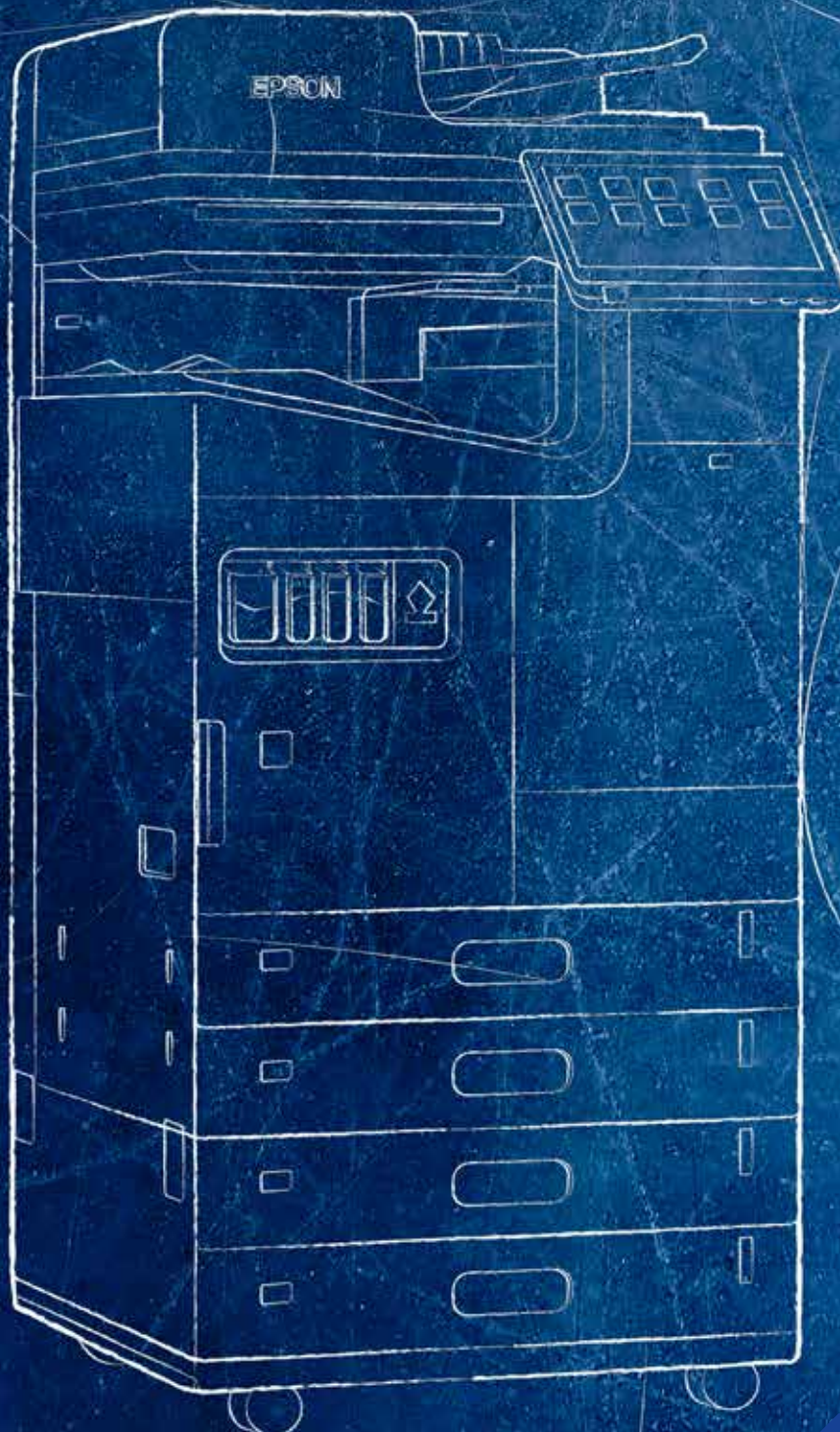




Κάντε την αλλαγή σε πιο  
αξιόπιστες, παραγωγικές  
και βιώσιμες εκτυπώσεις



# Καλύπτει τους τρεις πυλώνες της εξαιρετικής εκτύπωσης

Η σειρά WorkForce Enterprise AM-C προσφέρει προηγμένες δυνατότητες εκτύπωσης για το σύγχρονο γραφείο. Με καινοτόμο σχεδίαση μικρών διαστάσεων, αρθρωτή διαμόρφωση και χαμηλή κατανάλωση ενέργειας – σε συνδυασμό με πολλές τεχνικές καινοτομίες – καλύπτει και τους τρεις βασικούς πυλώνες εκτύπωσης της Epson.



## Βιωσιμότητα

Η τεχνολογία εκτύπωσης χωρίς θερμότητα της Epson είναι ενσωματωμένη στη σειρά WorkForce Enterprise AM-C, προσφέροντας μετρήσιμες οικολογικές επιδόσεις, οι οποίες εξοικονομούν ενέργεια, μειώνουν την κατανάλωση και μειώνουν το λειτουργικό κόστος. Τα λιγότερα αναλώσιμα και οι μειωμένες απαιτήσεις συντήρησης σημαίνουν επίσης ότι οι πελάτες σας εξοικονομούν πόρους.



## Αξιοπιστία

Χρησιμοποιώντας λιγότερα αναλώσιμα, οι εκτυπωτές της σειράς WorkForce Enterprise AM-C απαιτούν λιγότερη συντήρηση και παρέμβαση, πράγμα που σημαίνει μειωμένο χρόνο εκτός λειτουργίας και αυξημένη ευκολία χρήσης.



## Παραγωγικότητα

Με ταχύτητες εκτύπωσης 40, 50 και 60 σελίδων το λεπτό που καλύπτουν όλες τις ανάγκες εγγράφων των πελατών σας, η τεχνολογία εκτύπωσης χωρίς θερμότητα της Epson εξασφαλίζει αποδοτική, παραγωγική εκτύπωση, ιδίως μετά την κατάσταση αδράνειας του μηχανήματος.





# Πιο ασφαλής από ποτέ

Οι εκτυπωτές της σειράς WorkForce Enterprise AM-C προσφέρουν βελτιωμένες λειτουργίες που κάνουν τις εκτυπώσεις σας πιο ασφαλείς από ποτέ. Περιλαμβάνονται τα εξής:



## Προστασία δεδομένων

Κρυπτογράφηση HDD, ασφαλής διαγραφή δεδομένων HDD, Μονάδα Αξιόπιστης Πλατφόρμας (Trusted Platform Module, TPM) και κρυπτογράφηση κωδικών πρόσβασης



## Προστασία συσκευής

Επαλήθευση υπογραφής υλικολογισμικού, ασφαλής εκκίνηση και εντοπισμός εισβολής νέου κακόβουλου λογισμικού κατά τον χρόνο εκτέλεσης



## Έλεγχος πρόσβασης

Έλεγχος ταυτότητας χρήστη, περιορισμοί λειτουργίας και αρχεία καταγραφής ελέγχου



## Προστασία εγγράφων

Εκτύπωση ελέγχου ταυτότητας, σάρωση ελέγχου ταυτότητας και καταγραφή εργασιών



## Προστασία επικοινωνίας

IPsec, SNMPv3 και νέο TLS1.3



Για επιπλέον φυσική ασφάλεια, μπορείτε να προσθέσετε προαιρετικά κλειδώματα κασετών για την προστασία των κασετών χαρτιού όταν οι εκτυπωτές σας χρησιμοποιούνται σε δημόσιους χώρους.

# Ένα νέο πρότυπο μέσω της καινοτομίας

Οι εκτυπωτές της σειράς WorkForce Enterprise AM-C δεν έχουν μόνο αντίστοιχη απόδοση με άλλους εκτυπωτές στην κατηγορία τους. Χάρη σε μια σειρά τεχνικών καινοτομιών, θέτουν ένα νέο πρότυπο για εσάς.



## Από τους πιο συμπαγείς MFP στην κατηγορία τους

Ανασηκώνοντας τον ιμάντα μεταφοράς κατακόρυφα για τη μετακίνηση του συστήματος μελανιού και ελαχιστοποιώντας τον χώρο γύρω από την κασέτα χαρτιού, οι εκτυπωτές της σειράς WorkForce Enterprise AM-C είναι πιο συμπαγείς από τα προηγούμενα μοντέλα τους.

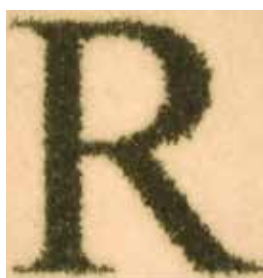


## Δείτε την ισχύ που χρησιμοποιείτε

Οι εκτυπωτές αυτής της σειράς περιλαμβάνουν μια οθόνη απεικόνισης κατάστασης που παρέχει εβδομαδιαίες εκτιμήσεις για την εβδομαδιαία ισχύ που έχετε χρησιμοποιήσει και είναι πιθανό να χρησιμοποιήσετε την επόμενη εβδομάδα.



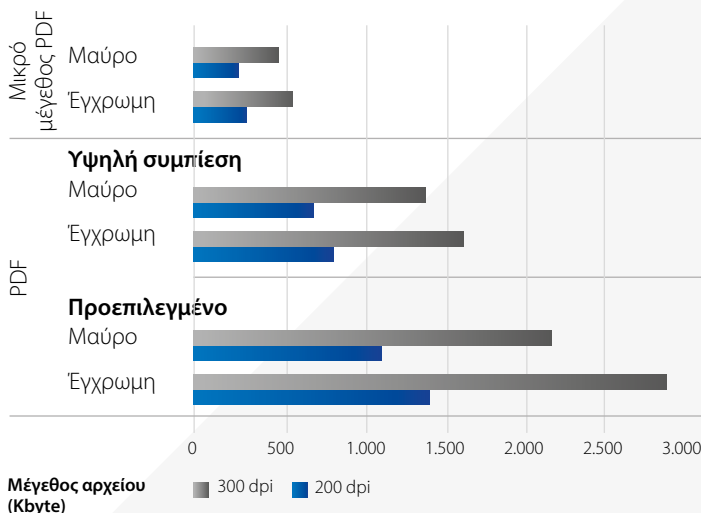
ΕΝΕΡΓΟΠΟΙΗΜΕΝΗ



ΑΠΕΝΕΡΓΟΠΟΙΗΜΕΝΗ

## Ανώτερη ποιότητα εικόνας

Η όμορφη απόδοση υψηλής ανάλυσης (600 x 2.400 dpi) εξασφαλίζει εξαιρετική ποιότητα εκτύπωσης, ιδιαίτερα με κείμενο τοποθετημένο πάνω σε εικόνες, χάρη στην «τεχνολογία εξομάλυνσης άκρων» της Epson, που σημαίνει λιγότερη χρήση μελανιού και ότι δεν απαιτείται μείωση ταχύτητας στα 2.400 dpi.



## Πιο συμπαγή PDF

Οι εκτυπωτές της σειράς WorkForce Enterprise AM-C περιλαμβάνουν δυνατότητα για PDF υψηλής συμπίεσης. Αυτό σημαίνει ότι μπορούν να δημιουργήσουν αρχεία PDF που είναι έως και 83% μικρότερα από την προεπιλεγμένη ρύθμιση PDF.

## Κορυφαίο στην αγορά σύστημα μελανιών

Ο βασικός παράγοντας στη σχεδίαση μικρών διαστάσεων των εκτυπωτών της σειράς Workforce Enterprise AM-C είναι ένα καινοτόμο σύστημα μελανιού, το οποίο βελτιώνει ακόμη περισσότερο την ποιότητα και την αξιοπιστία των εκτυπώσεων.

Ευκολότερο σέρβις

Ταχύτεροι κύκλοι καθαρισμού

Ταχύτερη αρχική λειτουργία

Εύκολη ανακύκλωση φυσίγγων μελανιού

### Κουτί συντήρησης

Οι εκτυπωτές της σειράς WorkForce Enterprise AM-C διαθέτουν δοχείο ενυδατικού υγρού που αποτρέπει το στέγνωμα της κεφαλής εκτύπωσης, βελτιώνοντας την οικονομία του συστήματος μελανιού.



# Βελτιωμένο γραφικό περιβάλλον εργασίας χρήστη

Το νέο περιβάλλον εργασίας χρήστη με οθόνη αφής 10,1" διευκολύνει τη χρήση, παρέχοντας περισσότερη προσαρμογή, απλούστερη λειτουργία και πιο αποδοτικές ροές εργασιών.

## Εικονίδια με δυνατότητα προσαρμογής

Περιλαμβάνει τρία προκαθορισμένα μεγέθη, την επιλογή διάταξης και τη δυνατότητα προσαρμογής του φόντου.



Μικρά εικονίδια



Μεγάλα εικονίδια



Μεγάλα και μικρά εικονίδια

## Προεπιλογές νέου χρήστη

Προσφέρει λειτουργία με ένα άγγιγμα, εύκολη εκτύπωση ή σάρωση από την αρχική οθόνη και αποτελεσματικές ροές εργασιών αντιγραφής και σάρωσης.



## Αλλαγή ταπετσαρίας

Αλλάξετε ταπετσαρία μέσω των ρυθμίσεων για να προσθέσετε εύκολα το δικό σας φόντο.





## Εφαρμογή Smart Panel

Για ευκολότερη κατανόηση και λειτουργία του GUI, οι εκτυπωτές είναι συμβατοί με την εφαρμογή Epson Smart Panel, επιτρέποντάς σας να ελέγχετε τα πράγματα από το τηλέφωνο ή το tablet σας.

## Δείτε όλες τις επιλογές σας

Η δυνατότητα «Χρήσιμες λειτουργίες» σημαίνει ότι μπορείτε να δείτε νέες και προαιρετικές λειτουργίες, μαζί με σύντομες περιγραφές της καθεμίας.



# Τα οφέλη της τεχνολογίας χωρίς θερμότητα χωρίς θερμότητα



## Εξοικονομείτε χρόνο με σταθερή εκτύπωση υψηλής ταχύτητας

Η τεχνολογία εκτύπωσης χωρίς θερμότητα δεν απαιτεί θερμότητα για προθέρμανση κατά την ενεργοποίηση ή την έναρξη λειτουργίας από κατάσταση αδράνειας. Αυτό σημαίνει ότι αρχίζει να εκτυπώνει αμέσως.



## Η μικρότερη κατανάλωση ενέργειας εξοικονομεί ενέργεια και χρήματα

Η τεχνολογία εκτύπωσης χωρίς θερμότητα καταναλώνει λιγότερη ενέργεια επειδή δεν χρησιμοποιεί θερμότητα για να ζεσταθεί. Καθώς οι εκτυπωτές inkjet δεν έχουν να θερμάνουν μονάδα τήξης, αυτό έχει ως αποτέλεσμα σημαντική μείωση της κατανάλωσης ενέργειας.



## Λιγότερα ανταλλακτικά, χαμηλότερες περιβαλλοντικές επιπτώσεις

Οι εκτυπωτές laser συνήθως χρησιμοποιούν περισσότερα αναλώσιμα, ενώ σε πολλές περιπτώσεις απαιτούν και περιοδική αντικατάσταση του τυμπάνου, του ιμάντα μεταφοράς και της μονάδας τήξης. Χάρη στην τεχνολογία εκτύπωσης χωρίς θερμότητα, οι εκτυπωτές inkjet μας χρησιμοποιούν λιγότερα εξαρτήματα που χρειάζονται αντικατάσταση.



## Λιγότερες παρεμβάσεις, αυξημένη παραγωγικότητα

Η δομή χωρίς θερμότητα των εκτυπωτών inkjet της Epson σημαίνει ότι υπάρχουν λιγότερα μέρη που μπορούν να πάθουν βλάβη, γεγονός που μειώνει τον αριθμό των απαιτούμενων παρεμβάσεων.



Η εκτύπωση αντιστοιχεί στο

# 10%

της ενέργειας που δαπανάται σε ένα γραφείο<sup>1</sup>



Βοηθήστε τους πελάτες σας να εξοικονομήσουν ενέργεια με

## Heat-Free Printing Technology

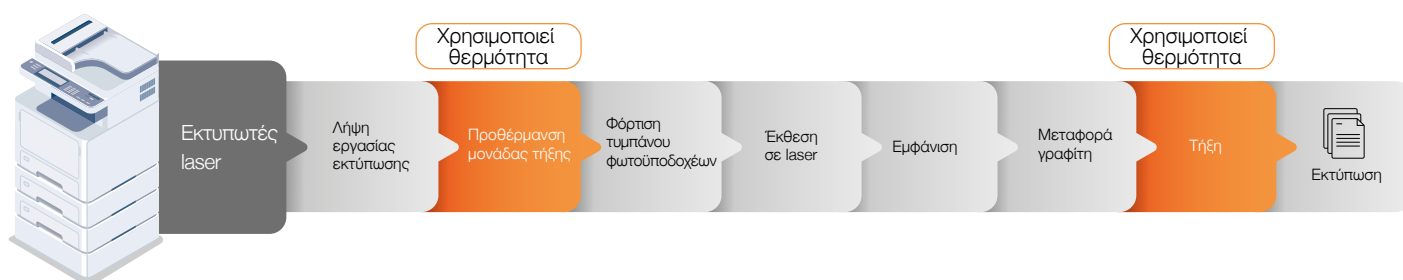




PRECISIONCORE  
HEAT • FREE

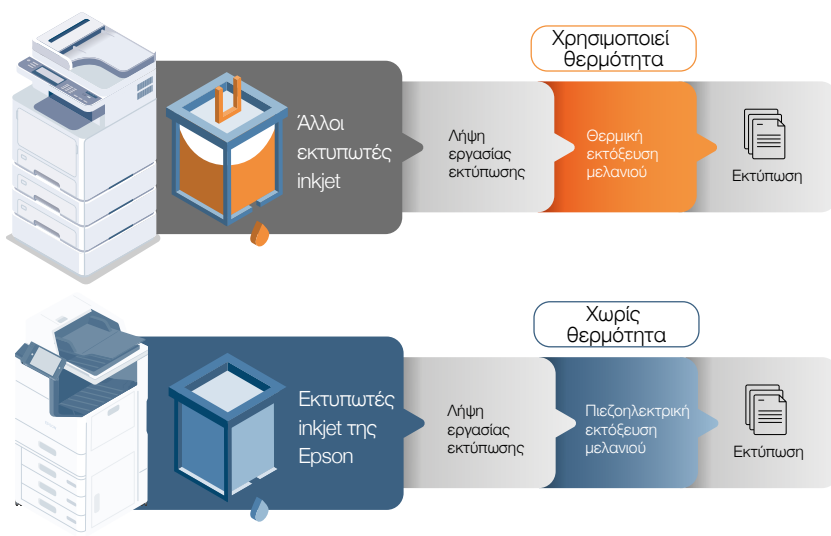
## Διαδικασία εκτύπωσης laser

Κατά κανόνα, αυτή είναι μια σύνθετη διαδικασία που περιλαμβάνει ξεχωριστά στάδια. Απαιτεί προθέρμανση της μονάδας τήξης και χρησιμοποιεί ξανά θερμότητα για να γίνει έγχυση του γραφίτη στο χαρτί.



## Διαδικασία εκτύπωσης με μελάνια

Αυτή η μέθοδος αποτελείται μόνο από τρία στάδια για να ολοκληρωθεί η εκτύπωση.



# Λύσεις που προσθέτουν αξία, βελτιστοποιούν τις διαδικασίες και αυξάνουν τη ροή εργασιών

## Διαχείριση συνόλου συσκευών



### Epson Device Admin

Δώστε τη δυνατότητα στους χρήστες να ελέγχουν, να αναλύουν και να διαχειρίζονται το σύνολο των εκτυπωτών τους κεντρικά, από ένα έξυπνο περιβάλλον εργασίας, το οποίο σχεδιάστηκε, ώστε να ενισχύει την παραγωγικότητα, να μειώνει τα κόστη και να διασφαλίζει μέγιστη ασφάλεια του στόλου.

## Ροή εργασιών και ασφάλεια



### Epson Print Admin (EPA)

Το Epson Print Admin (EPA) είναι μια λύση που βασίζεται σε διακομιστή, η οποία δημιουργεί ένα ασφαλές περιβάλλον εκτύπωσης, σάρωσης και αντιγραφής μέσω πιστοποίησης χρηστών με συσκευές ανάγνωσης καρτών, διαπιστευτήρια σύνδεσης/ κωδικούς πρόσβασης και κωδικούς PIN. Προσφέρει επίσης πρόσθετες λειτουργίες όπως «σάρωση και αποστολή σε εμένα» (σε email και φάκελο), ειδοποιήσεις εκπαίδευσης υπαλλήλων και ενισχυμένα εργαλεία διαχείρισης που τονώνουν την παραγωγικότητα και ενισχύουν την επίτευξη των περιβαλλοντικών στόχων και την αποτελεσματικότητα.



### Epson Print Admin Serverless (EPA Serverless)

Επιτρέπει στους επιχειρηματικούς πελάτες να ενσωματώνουν άψογα τη σειρά WorkForce Enterprise στους κανόνες και τους κανονισμούς ασφάλειας και συμμόρφωσης χωρίς το βάρος της διατήρησης ενός συστήματος διακομιστή.



### Document Capture Pro

Το Document Capture Pro (DCP) επιτρέπει επίσης τη σάρωση, αποθήκευση και κοινή χρήση πληροφοριών πολύ εύκολα εντός της επιχείρησης. Προηγμένα χαρακτηριστικά για ονομασία, διαχωρισμό και δρομολόγηση εγγράφων που κάνουν τη σάρωση εύκολη – και λογική. Αποθηκεύστε και στείλτε αρχεία συνηθισμένων μορφών και δημιουργήστε απλά προφίλ εργασίας για άμεση σάρωση με ένα άγγιγμα.

Σαρώστε σε τυπικούς προορισμούς, όπως email, φάκελο και FTP ή στείλτε τα σαρωμένα έγγραφα σε δημοφιλή συστήματα στο cloud.

Η λειτουργία Direct Scan to Word, Excel, PowerPoint είναι διαθέσιμη προαιρετικά.

## Εκτύπωση μέσω φορητών συσκευών και cloud



### Εκτύπωση μέσω φορητών συσκευών και cloud

Οι υπηρεσίες εκτύπωσης μέσω κινητού και cloud της Epson επιτρέπουν στους χρήστες να εκτυπώνουν και να σαρώνουν από το smartphone και το tablet τους, στο γραφείο και κατά τις μετακινήσεις τους.

## Απομακρυσμένο σέρβις και υποστήριξη



### Epson Remote Services (ERS)

Μειώστε τα έξοδα σέρβις χρησιμοποιώντας το βασισμένο στο cloud σύστημα παρακολούθησης και διαχείρισης συσκευών που παρέχει προηγμένο απομακρυσμένο διαγνωστικό έλεγχο. Ασφαλής και με εύκολη ενσωμάτωση, δίνει τη δυνατότητα να αυξήσετε την ικανοποίηση των πελατών, καθώς επιτρέπει ταχύτερους χρόνους απόκρισης, λιγότερες επιτόπιες επισκέψεις και υψηλότερα ποσοστά πρώτης επιδιόρθωσης. Παρακολουθήστε τη χρήση της συσκευής και ελαχιστοποιήστε τον χρόνο εκτός λειτουργίας του εκτυπωτή.



### Ενσωματωμένο ERS agent

Επωφεληθείτε από την προστιθέμενη αξία του ERS σε συνδυασμό με το ενσωματωμένο agent στη σειρά WorkForce Enterprise AM-C – AM-C6000, AM-C5000 και AM-C4000, για απρόσκοπτη εγκατάσταση και χρήση.

## Ενσωμάτωση τρίτων κατασκευαστών



### Epson Open Platform (EOP)

Οι χρήστες αποκτούν τον πλήρη έλεγχο των λειτουργιών εκτύπωσής τους μέσα από μια εφαρμογή που βασίζεται στο web και τους επιτρέπει να προσαρμόζουν τον εκτυπωτή τους ανάλογα με τις συγκεκριμένες και μεταβαλλόμενες επιχειρηματικές απαιτήσεις, καθώς εξελίσσονται τα συστήματα πληροφορικής της επιχείρησης. Οι λύσεις τρίτων ανεξάρτητων προμηθευτών λογισμικού είναι συμβατές με τις συσκευές Epson Open Platform.

### Συμβατότητα με Open Platform



Επικοινωνήστε με τον τοπικό αντιπρόσωπο της Epson για μια πλήρη λίστα λύσεων τρίτων κατασκευαστών που είναι συμβατές με τις συσκευές Epson.

### Μεγιστοποιήστε τις επιχειρηματικές σας ευκαιρίες

Η συνεργασία με ανεξάρτητους προμηθευτές λογισμικού ενισχύει τη δέσμευση της Epson να παρέχει παγκόσμιας κλάσης λύσεις για επιχειρήσεις, οι οποίες επιτρέπουν στους οργανισμούς να αυξήσουν την παραγωγικότητα και να ενισχύσουν την ασφάλεια των εγγράφων, καθώς και να υποστηρίξουν την ανάπτυξη της τοπικής αγοράς με τους περιφερειακούς συνεργάτες.

### Η Epson δεν μεταπωλεί λύσεις τρίτων κατασκευαστών

Η Epson συνεργάζεται με παρόχους λύσεων τρίτων κατασκευαστών για να σας δώσει τη δυνατότητα να υποστηρίξετε έναν μεγάλο αριθμό τελικών χρηστών που διαθέτουν αυτά τα συστήματα. Ωστόσο, η Epson δεν λειτουργεί ως διανομέας λύσεων τρίτων κατασκευαστών.

### Λάβετε υποστήριξη από τους διανομείς προστιθέμενης αξίας των συνεργατών λογισμικού

Οι διανομείς προστιθέμενης αξίας από παρόχους λύσεων τρίτων κατασκευαστών μπορούν να σας προσφέρουν την τεχνογνωσία τους σε τοπικό επίπεδο, για την απρόσκοπτη ενσωμάτωση των συμβατών συσκευών Epson σε περιβάλλοντα πελατών εξοπλισμένα με μια λύση συνεργάτη.

### Περισσότερες πληροφορίες σχετικά με τις λύσεις της Epson και τρίτων

Ανακαλύψτε πώς οι λύσεις της Epson και των συνεργατών της καλύπτουν τις ανάγκες επιχειρήσεων, καθώς προσαρμόζονται στις ανάγκες των κάθετων αγορών.

# Όλες οι επιλογές που θέλετε

Μπορείτε να διαμορφώσετε τους εκτυπωτές ώστε να ανταποκρίνονται στις ακριβείς ανάγκες της επιχείρησής σας, με μια σειρά προαιρετικών λειτουργιών, όπως:



## WiFi dongle

Wifi 5 Standard – 802.11ac, 2,4/5 GHz



## Θύρες Ethernet του EpsonNet

Μία θύρα Ethernet είναι διαθέσιμη από προεπιλογή, με έως δύο διαθέσιμες θύρες



## Πλακέτα επέκτασης P1

Προσφορά πρόσθετης CPU, που απαιτείται για το ενσωματωμένο OCR



## Μονάδα σκληρού δίσκου P1

Μία μονάδα σκληρού δίσκου είναι διαθέσιμη από προεπιλογή, ενώ μια δεύτερη είναι διαθέσιμη για ενισχυμένη προστασία από απώλεια δεδομένων



## Πίνακας ελέγχου ταυτότητας

Η συσκευή ανάγνωσης καρτών μπορεί να εισαχθεί στο panel κάτω από το περιβάλλον εργασίας χρήστη, έτσι ώστε να μπορούν να προστεθούν συσκευές ανάγνωσης καρτών τρίτων. Εναλλακτικά, μπορείτε να προσθέσετε έναν πίνακα συσκευών.



## Super G3/G3 fax board

Δυνατότητα εγκατάστασης έως τριών γραμμών φαξ



## Κλειδώματα κασετών

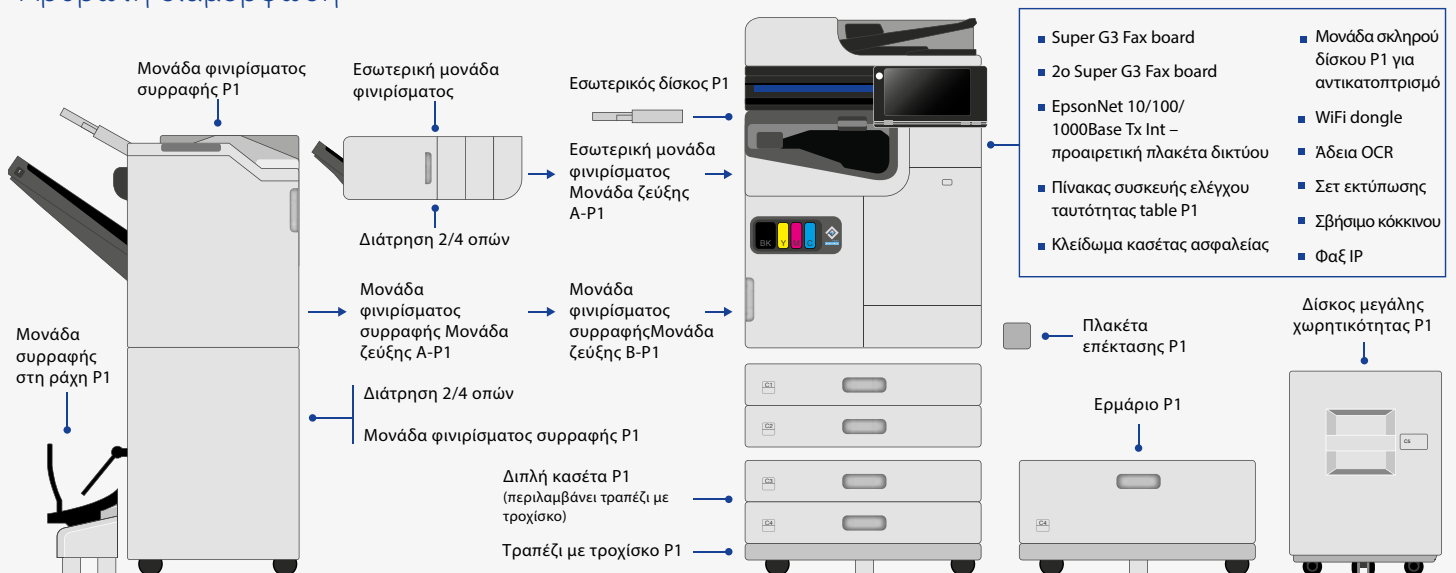
Για την προστασία των κασετών χαρτιού όταν οι εκτυπωτές σας χρησιμοποιούνται σε δημόσιους χώρους



## Εσωτερικός δίσκος φαξ

Χωρητικότητα έως 100 φύλλα

## Αρθρωτή διαμόρφωση



# Εξαιρετική απόδοση, μέχρι το τέλος

Η ποιότητα επεκτείνεται πέρα από το υλικό με αυτούς τους εκτυπωτές, με ευέλικτες δυνατότητες φινιρίσματος μόλις ολοκληρωθεί η εκτύπωσή σας.

Μια αθόρυβη μονάδα φινιρίσματος συρραφής ή φυλλαδίων χωρίς θερμότητα παρέχει δυνατότητα συρραφής γωνιών για έως και 50 φύλλα και μπορεί να παράγει είτε 3.000 φύλλα (φυλλάδιο) είτε 4.000 φύλλα (συρραφή). Υποστηρίζοντας τη στοιβάξη με μετατόπιση, η μονάδα φινιρίσματος φυλλαδίων μπορεί επίσης να παράγει έως 20 φύλλα με συρραφή στη ράχη και 3 φύλλα με μισή αναδίπλωση ή τριπλή αναδίπλωση.

Η εσωτερική μονάδα φινιρίσματος έχει τη δυνατότητα στοιβάξης, μετατόπισης και συρραφής των εγγράφων σας σε 3 διαφορετικές θέσεις και υποστηρίζει προαιρετική διάτρηση 2 ή 4 οπών.



Συρραφή  
Έως 50 φύλλα



Μονάδα διάτρησης οπών  
2 ή 4 οπών



Στοιβάξη με μετατόπιση

## Μονάδα φινιρίσματος φυλλαδίων



Συρραφή στη ράχη  
(έως 20 φύλλα)



Μισή αναδίπλωση  
(έως 3 φύλλα)



Τριπλή αναδίπλωση  
(έως 3 φύλλα)



Μονάδα φινιρίσματος συρραφής



Εσωτερική μονάδα φινιρίσματος

# Η ευελιξία να δουλεύετε με τον δικό σας τρόπο



Κύρια μονάδα + Μονάδα φινιρίσματος συρραφής + Μονάδα συρραφής στη ράχη + δίσκος υψηλής χωρητικότητας (HCT)



Κύρια μονάδα + Μονάδα φινιρίσματος συρραφής + Διατηρητικό



Κύρια μονάδα + Εσωτερική μονάδα φινιρίσματος + Διατηρητικό



Κύρια μονάδα + Εσωτερική μονάδα φινιρίσματος



Κύρια μονάδα + Διπλή κασέτα



Κύρια μονάδα + Τροχίσκος



	AM-C6000	AM-C5000	AM-C4000
<b>Λειτουργίες</b>	Πολυλειτουργική συσκευή A4 έως 4 σε 1*	Πολυλειτουργική συσκευή A4 έως 4 σε 1*	Πολυλειτουργική συσκευή A4 έως 4 σε 1*
<b>Έξοδος πρώτης σελίδας*</b>	4,5 δευτ. ασπρόμαυρες / έγχρωμες	5,1 δευτ. ασπρόμαυρες / έγχρωμες	6 δευτ. ασπρόμαυρες / έγχρωμες
<b>Ταχύτητα εκτύπωσης (ISO)<sup>2</sup></b>	60 σελ./λεπτό ασπρόμαυρες / έγχρωμες	50 σελ./λεπτό ασπρόμαυρες / έγχρωμες	40 σελ./λεπτό ασπρόμαυρες / έγχρωμες
<b>Ανάλυση εκτύπωσης</b>	600 x 2400 dpi	600 x 2400 dpi	600 x 2400 dpi
<b>Συμβατός με PCL και PostScript</b>	Ναι	Ναι	Ναι
<b>Εκτύπωση από USB</b>	Ναι (PDF / TIFF / JPEG)	Ναι (PDF / TIFF / JPEG)	Ναι (PDF / TIFF / JPEG)
<b>Ταχύτητα σάρωσης (ISO)</b>	60 εικόνες/λεπτό (μονής όψης) 120 εικόνες/λεπτό (διπλής όψης)	60 εικόνες/λεπτό (μονής όψης) 120 εικόνες/λεπτό (διπλής όψης)	60 εικόνες/λεπτό (μονής όψης) 120 εικόνες/λεπτό (διπλής όψης)
<b>Ανάλυση σάρωσης (Μέγ.)</b>	600 x 1200 dpi	600 x 1200 dpi	600 x 1200 dpi
<b>Λειτουργίες σάρωσης</b>	Email, FTP, φάκελο δικτύου, υπολογιστής (Epson Document Capture Pro), Microsoft SharePoint* με επιλογή Epson Document Capture Pro, συσκευή μνήμης USB	Email, FTP, φάκελο δικτύου, υπολογιστής (Epson Document Capture Pro), Microsoft SharePoint* με επιλογή Epson Document Capture Pro, συσκευή μνήμης USB	Email, FTP, φάκελο δικτύου, υπολογιστής (Epson Document Capture Pro), Microsoft SharePoint* με επιλογή Epson Document Capture Pro, συσκευή μνήμης USB
<b>Ταχύτητα αντιγραφής (ISO)<sup>3</sup></b>	60 εικ./λεπτό (ασπρόμαυρες / έγχρωμες)	50 εικόνες/λεπτό ασπρόμαυρες / έγχρωμες	40 εικόνες/λεπτό ασπρόμαυρες / έγχρωμες
<b>Λόγος μεγέθυνσης</b>	25 – 400%	25 – 400%	25 – 400%
<b>Ανάλυση αντιγραφής</b>	600 x 1200 dpi	600 x 1200 dpi	600 x 1200 dpi
<b>Ταχύτητα μετάδοσης φαξ**</b>	Έως 33,6 kbps	Έως 33,6 kbps	Έως 33,6 kbps
<b>Μνήμη φαξ</b>	6 MB / 550 σελίδες	6 MB / 550 σελίδες	6 MB / 550 σελίδες
<b>Εκτύπωση μέσω φορητών συσκευών και cloud</b>	Epson Smart Panel, Email Print, Remote Print Driver, Scan-to-Cloud	Epson Smart Panel, Email Print, Remote Print Driver, Scan-to-Cloud	Epson Smart Panel, Email Print, Remote Print Driver, Scan-to-Cloud
<b>Συμβατότητα λύσεων Epson</b>	Epson Print Admin, Epson Print Admin Serverless, Epson Open Platform, Document Capture Pro, Document Capture Pro Server, Epson Remote Services, ενσωματωμένο ERS agent, Epson Device Admin	Epson Print Admin, Epson Print Admin Serverless, Epson Open Platform, Document Capture Pro, Document Capture Pro Server, Epson Remote Services, ενσωματωμένο ERS agent, Epson Device Admin	Epson Print Admin, Epson Print Admin Serverless, Epson Open Platform, Document Capture Pro, Document Capture Pro Server, Epson Remote Services, ενσωματωμένο ERS agent, Epson Device Admin
<b>Διασυνδέσεις</b>	Ενούρματο δίκτυο (10Base-T / 100Base-TX / 1000-Base-T), Ασύρματο δίκτυο, USB (USB 3.2 Gen 1x1 Τύπου B, USB 2.0 Τύπου A, εσωτερικό USB 2.0 Τύπου A για συσκευή ανάγνωσης καρτών)	Ενούρματο δίκτυο (10Base-T / 100Base-TX / 1000-Base-T), Ασύρματο δίκτυο, USB (USB 3.2 Gen 1x1 Τύπου B, USB 2.0 Τύπου A, εσωτερικό USB 2.0 Τύπου A για συσκευή ανάγνωσης καρτών)	Ενούρματο δίκτυο (10Base-T / 100Base-TX / 1000-Base-T), Ασύρματο δίκτυο, USB (USB 3.2 Gen 1x1 Τύπου B, USB 2.0 Τύπου A, εσωτερικό USB 2.0 Τύπου A για συσκευή ανάγνωσης καρτών)
<b>Μέγεθος απλού χαρτιού</b>	A3, A4, A5, B6, B5, B4, Letter, Executive, C5 (Φάκελος), καθορισμένο από τον χρήστη	A3, A4, A5, B6, B5, B4, Letter, Executive, C5 (Φάκελος), καθορισμένο από τον χρήστη	A3, A4, A5, B6, B5, B4, Letter, Executive, C5 (Φάκελος), καθορισμένο από τον χρήστη
<b>Χωρητικότητα χαρτιού</b>	Τυπική: 1.150 φύλλα (500 φύλλα ανά δίσκο + Δίσκος 150 MP) Έως 5.150 φύλλα	Τυπική: 1.150 φύλλα (500 φύλλα ανά δίσκο + Δίσκος 150 MP) Έως 5.150 φύλλα	Τυπική: 1.150 φύλλα (500 φύλλα ανά δίσκο + Δίσκος 150 MP) Έως 5.150 φύλλα
<b>Οθόνη LCD</b>	Έγχρωμη οθόνη αφής 25,7 εκ.	Έγχρωμη οθόνη αφής 25,7 εκ.	Έγχρωμη οθόνη αφής 25,7 εκ.
<b>Κατανάλωση ενέργειας σε λειτουργία / Σε ετοιμότητα / Σε αδράνεια / Απενεργοποιημένο</b>	115 Watt (ανεξάρτητη αντιγραφή, μοτίβο ISO/IEC 24712), 1 Watt (λειτουργία αδράνειας), 46 Watt (Σε ετοιμότητα), 0,1 Watt (Απενεργοποιημένος), TEC 0,25 kWh/εβδομάδα	115 Watt (ανεξάρτητη αντιγραφή, μοτίβο ISO/IEC 24712), 1 Watt (λειτουργία αδράνειας), 46 Watt (Σε ετοιμότητα), 0,1 Watt (Απενεργοποιημένος), TEC 0,23 kWh/εβδομάδα	110 Watt (ανεξάρτητη αντιγραφή, μοτίβο ISO/IEC 24712), 1 Watt (λειτουργία αδράνειας), 46 Watt (Σε ετοιμότητα), 0,1 Watt (Απενεργοποιημένος), TEC 0,22 kWh/εβδομάδα
<b>Διαστάσεις (Π x Β x Υ)***</b>	555 x 620 x 963 mm	555 x 620 x 963 mm	555 x 620 x 963 mm
<b>Βάρος***</b>	99,4 κιλά	99,4 κιλά	99,4 κιλά

## Προαιρετική μονάδα φινιρίσματος

	Εσωτερική μονάδα φινιρίσματος	Μονάδα φινιρίσματος συρραφής	Μονάδα φινιρίσματος φυλλαδίων	Παρατηρήσεις
<b>Άνω</b>	–	200 φύλλα	–	80 gsm Αποκλειστικά για ΦΑΞ
<b>Αριθμός στοιβαζόμενων</b>	<b>Βασικός</b> 500 φύλλα	Έως 4.000 φύλλα (A4, 1 όψης/2 όψεις)	Έως 3.000 φύλλα (A4, 1 όψης/2 όψεις)	80 gsm Μήκος Έως A4 SEF
		Έως 1.500 φύλλα (A4, 1 όψης/2 όψεις)	Έως 1.500 φύλλα (A4, 1 όψης/2 όψεις)	80 gsm Μεγαλύτερα από A4 SEF
<b>Κάτω</b>	–	<b>Συρραφή στη ράχη:</b> 20 φύλλα (60-90 gsm) / 10 φύλλα (91-105 gsm)	–	
<b>Αριθμός συρραμμένων</b>	50 φύλλα	Έως 50 φύλλα	–	60 – 90 gsm Μήκος Έως A4 SEF
<b>Θέση συρραφής</b>	3	3	–	Δεξιά και αριστερή γωνία, 2 σημεία
<b>Αναδίπλωση</b>			<b>Κεντρική αναδίπλωση:</b> 3 φύλλα (60 – 90 gsm) / 1 φύλλο (91 – 105 gsm) / <b>Τριπλή αναδίπλωση:</b> 3 φύλλα (60 – 90 gsm) / 1 φύλλο (91 – 105 gsm) /	

\* Χρόνος μεταξύ της λήψης δεδομένων εκτύπωσης και της πλήρους εξέδοσης της πρώτης σελίδας

\*\* Προαιρετικό φαξ με πρόσθετο κόστος

\*\*\* Μόνο κύρια μονάδα

Υπόμνημα παραλλαγών προϊόντος: N – Δυνατότητα διασύνδεσης δικτύου W – Ασύρματη δυνατότητα διασύνδεσης F – Φαξ D – Διπλής όψης T – Περιλαμβάνει προαιρετικό δίσκο χαρτιού

<sup>1</sup> Με βάση υπολογισμούς της Epson, ο Epson WorkForce Pro WF-C8190DW χρησιμοποιεί 83% λιγότερη ενέργεια σε σύγκριση με τον HP Color LaserJet Enterprise M750dn, το μοντέλο με τις υψηλότερες πωλήσεις στην κατηγορία έγχρωμων εκτυπωτών μόνης λειτουργίας A3 21-30ppm (IDC, Quarterly Hardcopy Peripherals Tracker, αποστολές 4ο τρίμηνο 2015 έως 3ο τρίμηνο 2019, έκδοση 2ο τρίμηνο 2020). Μεθοδολογία με βάση την «Τυπική κατανάλωση ενέργειας», όπως ορίζεται ή/και προσομοιώνεται με αναφορά στη διαδικασία δοκιμής ENERGY STAR και παρουσιάζεται σε kWh ανά έτος.

<sup>2</sup> Η παραγωγικότητα έχει καθοριστεί σύμφωνα με το πρότυπο ISO 24734, χρησιμοποιώντας τις προεπιλεγμένες ρυθμίσεις. Ο μέσος όρος ESAT από τον έλεγχο κατηγορίας γραφείου. Μπορείτε να λάβετε την πλήρη λεπτομερή αναφορά από το τοπικό γραφείο πωλήσεων της Epson.

<sup>3</sup> Η παραγωγικότητα έχει καθοριστεί σύμφωνα με τα πρότυπα IEEE/ISO 24735 (ESAT) και IEEE/ISO 29183 (eESAT), χρησιμοποιώντας τις προεπιλεγμένες ρυθμίσεις. Ο μέσος όρος από τον έλεγχο κατηγορίας γραφείου. Μπορείτε να λάβετε την πλήρη λεπτομερή αναφορά από το τοπικό γραφείο πωλήσεων της Epson.

Epson Italia SpA, Υποκατάστημα Ελλάδος  
τηλ.: (0030) 211 199 0089  
fax: 210-6828615  
[www.epson.gr/contactus](http://www.epson.gr/contactus)

 @epson.greece

 epson-greece

ο εμπορικά σήματα ή σήματα κατατεθέντα αποτελούν ιδιοκτησία της Seiko Epson Corporation ή των αντίστοιχων κατόχων τους. Οι πληροφορίες των προϊόντων ενδέχεται να αλλάξουν χωρίς προειδοποίηση.

**EPSON®**