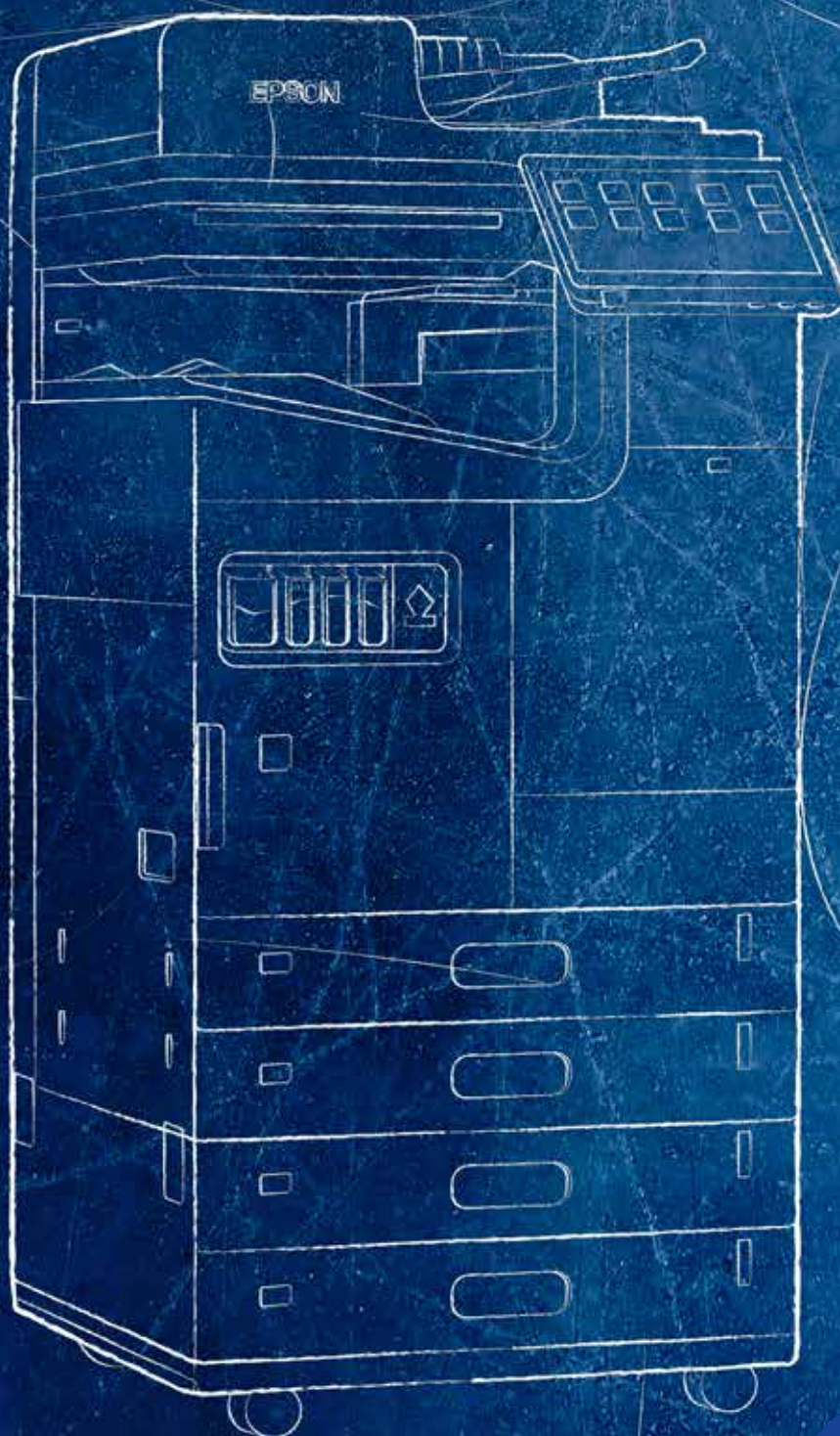




PRECISIONCORE
HEAT•FREE

Skift til mere pålidelig, produktiv og bæredygtig udskrivning



Opfylder de tre krav til en printer af høj kvalitet

WorkForce Enterprise AM-C-serien lever fuldt ud op til det moderne kontors krav til opdaterede printfunktioner. Med et innovativt, kompakt design, modulopbygget konfiguration og et lavt strømforbrug sammen med en række tekniske innovationer, opfylder den alle Epsons tre centrale krav til udskrivning.



Bæredygtighed

Epsons varmfri printteknologi er indbygget i WorkForce Enterprise AM-C-serien, der tilbyder en målbar, miljøvenlig ydeevne, som sparer energi, reducerer forbruget og sænker driftsomkostningerne. Færre forbrugsmaterialer og reducerede vedligeholdelseskrav betyder også, at dine kunder sparer ressourcer.



Pålidelighed

WorkForce Enterprise AM-C-serien af printere kræver mindre vedligeholdelse og indgriben, hvilket betyder reduceret nedetid og øget brugervenlighed.



Produktivitet

Med printhastigheder på 40, 50 og 60 sider pr. minut, der dækker alle dine kunders dokumentbehov, giver Epsons varmfri printteknologi effektivt, produktivt printarbejde, især efter at maskinen har været i dvaletilstand.





Mere sikker end nogensinde før

WorkForce Enterprise AM-C-printere tilbyder forbedrede funktioner, der gør dine printjobs mere sikre end nogensinde før. Dette omfatter:



Databeskyttelse

HDD-kryptering, sletning af sikre data i HDD, Trusted Platform Module (TPM) og adgangskodekryptering



Beskyttelse af enheden

Bekræftelse af firmwaresignatur, sikker opstart og registrering af indtrængen af ny malware-runtime



Adgangskontrol

Brugergodkendelse, funktionsbegrænsninger og revisionslogfiler



Dokumentbeskyttelse

Godkendelsesprintarbejde, scanning af godkendelse og joblogging



Kommunikationsbeskyttelse

IPsec, SNMPv3 og ny TLS 1.3



For yderligere fysisk sikkerhed kan du tilføje kassettelåse (ekstraudstyr) for at beskytte papirkassetterne, når dine printere bruges på offentlige steder.

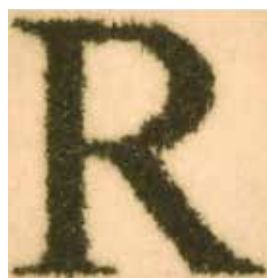
En ny standard gennem innovation

Printerne i WorkForce Enterprise AM-C-serien matcher ikke blot ydeevnen for andre printere i klassen. Takket være en række tekniske innovationer sætter de en ny standard for dig.



Blandt de mest kompakte MFP'er i deres klasse

Ved at hæve transportbåndet til lodret, hvilket flytter blæksystemet og minimerer pladsen omkring papirkassetten, er WorkForce Enterprise AM-C-seriens printere mere kompakte end tidligere modeller.



TIL



FRA

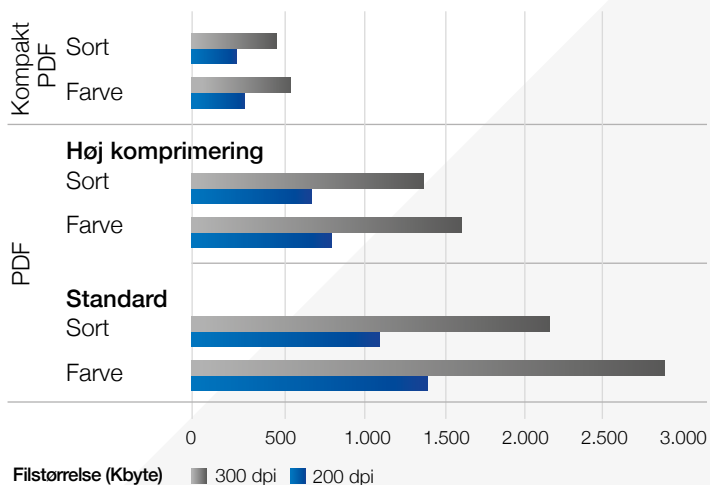
Overlegen billedkvalitet

Smukt printarbejde i høj opløsning (600 × 2.400 dpi) giver enestående udskrivningskvalitet, især med tekst der er lagt over billeder, takket være Epsons "edge smoothing-teknologi", der bevirker, at der ikke er nogen hastighedsreduktion ved 2.400 dpi, samt mindre blækforbrug.



Se, hvilken ydelse du får adgang til

Printerne i denne serie omfatter en statusmonitor, som giver ugentlige skøn over den ugentlige mængde strøm, du har brugt og sandsynligvis vil bruge i den kommende uge.



Mere kompakte PDF'er

WorkForce Enterprise-printere i AM-C-serien omfatter PDF-funktioner med høj komprimering. Det betyder, at de kan oprette PDF-filer, der er op til 83 % mindre end PDF-standardindstillingen.

Markedsførende blæksystem

WorkForce Enterprise AM-C-printere er nøglen til det kompakte design i denne serie og har et innovativt blæksystem, der forbedrer printkvaliteten og pålideligheden endnu mere.

Nemmere at servicere

Hurtigere rengøringscyklusser

Hurtigere initialisering

Blækpatroner, der er nemme at genbruge



Vedligeholdelsesboks

WorkForce Enterprise AM-C-seriens printere har en fugtgivende beholder med væske, der forhindrer printhovedet i at tørre ud og forbedrer blæksystemets økonomi.



Forbedret grafisk interface

Et nyt interface med en 10,1" touchskærm gør den nemmere at bruge og giver større tilpasning, enklere betjening og mere effektive arbejdsgange.

Brugerdefinerbare ikoner

Inklusive tre præindstillede størrelser, dit valg af ramme og muligheden for at tilpasse baggrunden.



Små ikoner



Store ikoner



Store og små ikoner

Nye, brugerdefinerede præindstillinger

Tilbyder betjening med et enkelt tryk, nem udskrivning eller scanning fra startskærmen og effektive kopierings- og scanningsprocesser.



Skift baggrundsbillede

Skift nemt baggrundsbilleder via Indstillinger.





Smart Panel-app

For at hjælpe dig med at forstå og betjene GUI'en nemmere er printerne kompatible med Epson Smart Panel-appen, så du kan styre ting fra din telefon eller tablet.

Se alle muligheder

Funktionen "Nyttige funktioner" betyder, at du kan se nye og valgfrie funktioner sammen med korte beskrivelser af hver.



Fordelene ved varmefri teknologi

Udskrivningsteknologi



Spar tid med ensartet udskrivning ved høj hastighed

Varmefri printteknologi kræver ingen opvarmning, når printeren tændes eller vækkes fra dvale. Det betyder, at udskrivningen starter med det samme.



Mindre strømforbrug sparer energi og penge

Varmefri printteknologi bruger mindre strøm, da den ikke bruger varme til opvarmning. Da inkjetprintere ikke har nogen fikseringsenhed at opvarme, giver det dig et betydeligt mindre strømforbrug.



Færre udskiftningsdele, mindre miljøpåvirkning

Laserprintere kræver typisk flere forbrugsmaterialer og kræver i mange tilfælde regelmæssig udskiftning af valse, overførselsbælte og fikseringsenhed. Takket være varmefri printteknologi har vores inkjetprintere færre dele, der skal udskiftes.



Mindre vedligeholdelse øger produktiviteten

Den varmefri struktur i Epsons inkjetprintere betyder, at der er færre dele, der kan blive beskadigede, hvilket reducerer omfanget af vedligeholdelse.



udskrivningskonti for

10%

forbrugt energi
på et kontor¹



Hjælper dine kunder
med at spare energi med

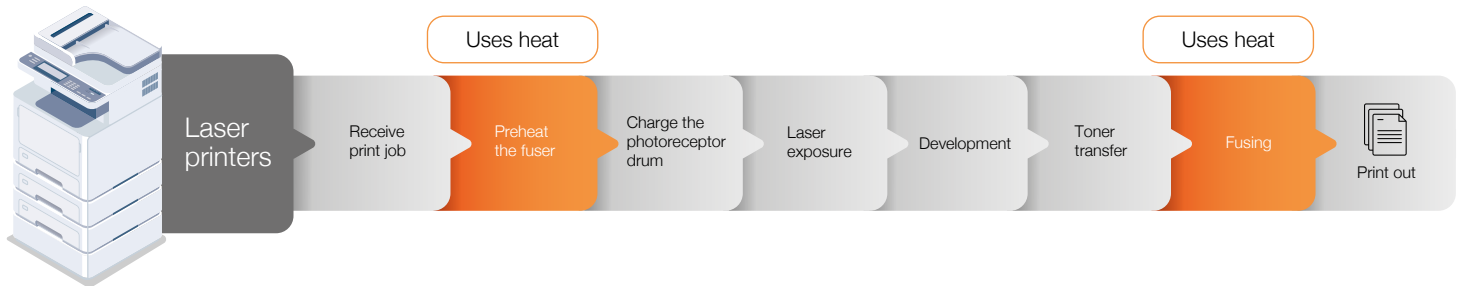
Heat-Free
Printing
Technology



PRECISIONCORE
HEAT • FREE

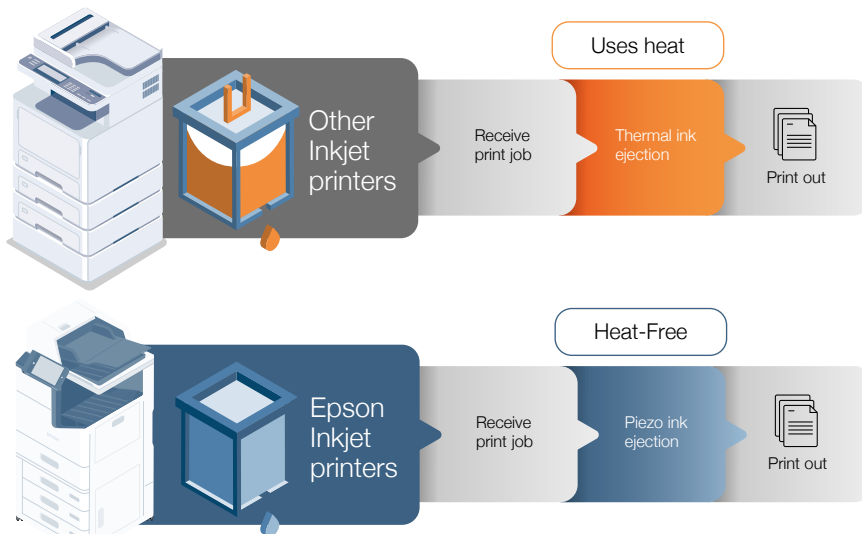
Udskrivningsprocessen med laser

Dette er typisk en kompleks proces med separate faser. Den kræver forvarmning af fikseringsenheden og bruger også varme på at fikserer toneren på papiret.



Udskrivningsprocessen med blæk

Denne metode til udskrivning består af blot tre faser.



Løsninger, der tilføjer værdi, strømliner processer og effektiviserer workflow

Flådestyring



Epson Device Admin

Giver brugere mulighed for at kontrollere, analysere og administrere deres printerflåde centralt fra et intuitivt interface, der er designet til at øge produktiviteten, reducere omkostningerne og opnå maksimal sikkerhed.

Workflow og sikkerhed



Epson Print Admin (EPA)

EPA er en serverbaseret løsning, der skaber et sikkert udskrivnings-, scannings- og kopieringsmiljø gennem brugergodkendelse med kortlæsere, logins/ adgangskoder og pinkoder. Løsningen indeholder også yderligere funktioner såsom "Scan og send til mig" (e-mail og mappe), meddelelser til medarbejderoplæring og forbedrede administrative værktøjer, der giver produktivitet, miljømæssige mål og effektivitet en kærkommen saltvandsindsprøjtning.



Epson Print Admin Serverless (EPA Serverless)

Gør det muligt for erhvervskunder nemt at integrere WorkForce Enterprise-serien i sikkerheds- og compliancereglere og -bestemmelser uden behov for vedligeholdelse af et serversystem.



Document Capture Pro

Document Capture Pro (DCP) gør det nemt for medarbejdere at scanne, gemme og dele oplysninger i virksomheden. Avancerede funktioner til at navngive, adskille og distribuere dokumenter gør scanning nem og logisk. Gem og send filer i almindelige formater og opret enkle jobprofiler til push-scanning med et tryk.

Scan til standarddestinationer, f.eks. mail, mappe og FTP, eller upload dine scannede dokumenter til populære Cloud-systemer.

Direkte scanning til Word, Excel, PowerPoint er tilgængelig som mulighed.

Mobil udskrivning og Cloud-udskrivning



Mobil udskrivning og Cloud-udskrivning

Epsons mobile og Cloud-baserede udskrivningstjenester giver brugerne mulighed for at udskrive og scanne fra deres smartphone og tablet - på kontoret og på farten.

Fjernservice og support



Epson Remote Services (ERS)

Reducer serviceomkostningerne med vores Cloud-baserede enhedsmonitorerings- og administrationssystem, der leverer avanceret fjerndiagnostik. Sikker og nem integration, der øger kundetilfredsheden ved at give hurtigere svartider, færre besøg hos kunden og større sandsynlighed for vellykket reparation i første forsøg. Spor og overvåg enhedsanvendelse og minimer nedetid for printeren.



ERS-integreret agent

Få fordel af den ekstra værdi af ERS i kombination med den integrerede agent på WorkForce Enterprise AM-C-serien - AM-C6000, AM-C5000 og AM-C4000, og få problemfri opsætning og brug.

Tredjepartsintegration



Epson Open Platform (EOP)

Brugerne får fuld kontrol over deres udskrivningsaktiviteter via en webbaseret applikation, der giver dem mulighed for at tilpasse deres printer, så den opfylder specifikke og skiftende forretningskrav, i takt med at virksomhedens IT-systemer udvikles. ISV-løsninger fra tredjepart er kompatible med Epson Open Platform-enheder.

Open Platform-kompatibilitet



Kontakt din lokale Epson repræsentant for at få en komplet liste over løsninger fra tredjepart, der er kompatible med Epsons enheder.

Maksimer dit forretningspotentiale

Partnerskab med uafhængige softwareleverandører styrker Epsons engagement i at tilbyde virksomhedsforberedte løsninger i verdensklasse, der gør det muligt for organisationer at øge produktiviteten og forbedre dokumentsikkerheden samt til at støtte lokal udvikling af markedet med regionale partnere.

Epson sælger ikke løsninger fra tredjeparter

Epson samarbejder med tredjepartsudbydere af løsninger for at give dig mulighed for at understøtte et stort antal slutbrugere, som er udstyret med disse systemer. Epson distribuerer dog ikke løsninger fra tredjeparter.

Få support fra softwarepartnernes VAD'er (Value Added Distributors)

VAD'er fra leverandører af tredjeparts løsninger er i stand til at levere deres ekspertise til dig på lokalt niveau og dermed opnå en problemfri integration af Epsons kompatible enheder i kundemiljøer, der er udstyret med en partnerløsning.

Yderligere oplysninger om Epson og tredjeparts løsninger

Find ud af, hvordan Epson og deres partnerløsninger hjælper med til at opfylde behovene i større virksomheder ved at kunne tilpasses vertikale markedsbehov.

Alle de muligheder, du ønsker

Du kan konfigurere printerne, så de passer til din virksomheds behov, med en række valgfri funktioner, herunder:



Wi-Fi-dongle

Wi-Fi 5 Standard - 802.11ac, 2,4/5 GHz



EpsonNet Ethernet-porte

En Ethernet-port er tilgængelig som standard med op til to tilgængelige



Udvidelseskort P1

Det giver en ekstra CPU, der er nødvendig for den integrerede OCR



HDD P1

En harddisk er tilgængelig som standard, og en anden er tilgængelig til forbedret beskyttelse af database



Hylde til godkendelsesenhed

Kortlæseren kan sættes i panelet under interfacet, så kortlæsere fra tredjepart kan tilføjes. Alternativt kan du tilføje et enhedsbord.



Super G3/G3-faxkort

Tillader op til tre faxlinjer installeret



Kassettelås

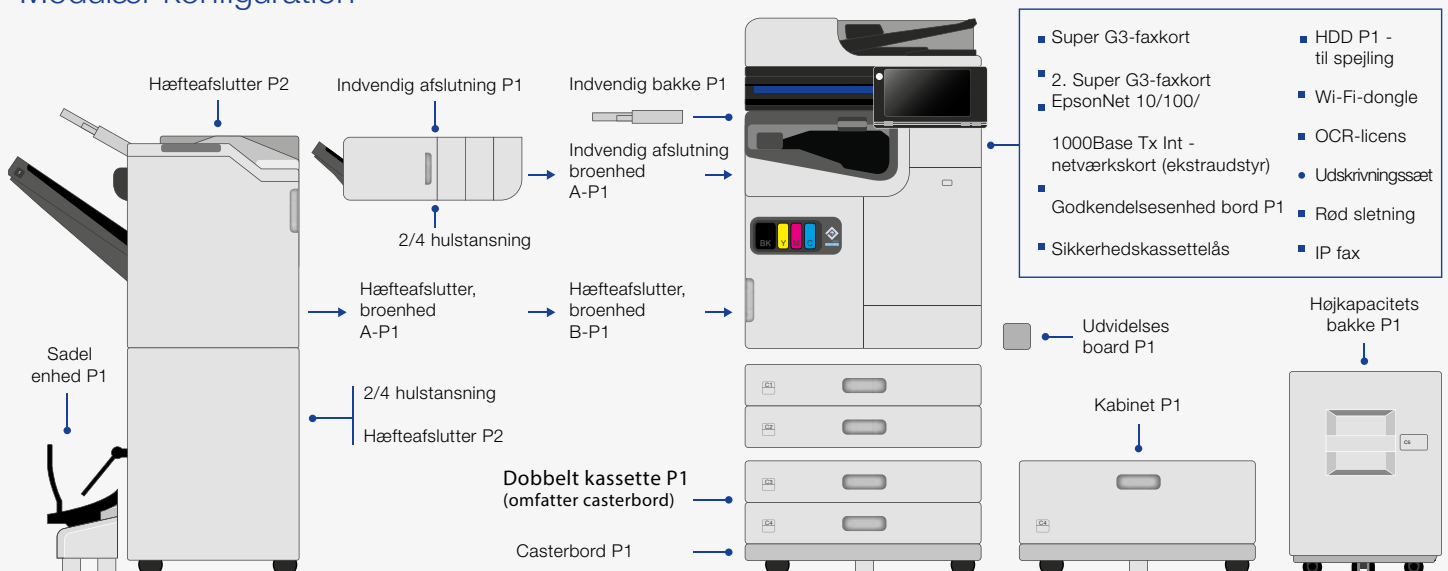
Til at beskytte papirkassetterne, når dine printere bruges på offentlige steder



Indvendig faxbakke

Kapacitet på op til 100 ark

Modulær konfiguration



Fantastisk, værdiskabende ydeevne helt til opgaven er færdig

Kvaliteten rækker langt ud over hardwaren med disse printere med alsidige efterbehandlingsfunktioner, når din udskrivning er færdig.

En stille, varmefri hæfte- eller hæftefinishenhed leverer hjørnehæftning for op til 50 ark og kan levere enten 3.000 ark (brochure/pjece) eller 4.000 ark (hæfte). Brohuresamlefunktionen understøtter offset stabling og kan også fremstille op til 20 sadelsyede ark og 3 halve eller tredobbelte ark.

Den indvendige finish kan stable, flytte og hæfte dine dokumenter i 3 forskellige positioner og understøtter valgfri 2- eller 4-huls stansning.



Hæftning

op til 50 ark



Hulstanseenhed

2 eller 4 huller



Offset stabling

Folderefterbehandler



Sadelsting
(op til 20 ark)



Halvfoldning (op til 3 ark)



Tre-/C-foldning (op til 3 ark)



Hæfteenhed



Indvendig finisher

Fleksibiliteten til at arbejde på din måde



Hovedenhed + hæftemaskine + sadelenhed + bakke med høj kapacitet (HCT)



Hovedenhed + clipsefterbehandler + hullemaskine



Hovedenhed + indvendig afslutning + hullemaskine



Hovedenhed + indvendig afslutning + hullemaskine



Hovedenhed + dobbelt kassette



Hovedenhed + caster



| | AM-C6000 | AM-C5000 | AM-C4000 |
|--|--|--|--|
| Funktioner | A3-duplex-multifunktion op til 4-i-1-enhed* | A3-duplex-multifunktion op til 4-i-1-enhed* | A3-duplex-multifunktion op til 4-i-1-enhed* |
| Første side-udskrivning | 4,5 sek. i sort-hvid/farve | 5,1 sek. i sort-hvid/farve | 6 sek. sort-hvid/farve |
| Udskrivningshastighed (ISO)² | 60 sider pr. minut i sort-hvid/farve | 50 sider pr. minut i sort-hvid/farve | 40 sider pr. minut i sort-hvid/farve |
| Udskriftsopløsning | 600 × 2.400 dpi | 600 × 2.400 dpi | 600 × 2.400 dpi |
| PCL og PostScript-kompatibel | Ja | Ja | Ja |
| Udskriv fra USB | Ja (PDF/TIFF/JPEG) | Ja (PDF/TIFF/JPEG) | Ja (PDF/TIFF/JPEG) |
| Scanningshastighed (ISO) | 60 billeder pr. minut (simplex) 120 billeder pr. minut (duplex) | 60 billeder pr. minut (simplex) 120 billeder pr. minut (duplex) | 60 billeder pr. minut (simplex) 120 billeder pr. minut (duplex) |
| Scanningsopløsning (maksimal) | 600 × 1.200 dpi | 600 × 1.200 dpi | 600 × 1.200 dpi |
| Scanningsfunktioner | E-mail, FTP, netværkssmapper, computer (Epson Document Capture Pro), Microsoft SharePoint® med Epson Document Capture Pro (tilkøb), USB-hukommelsesenhed | E-mail, FTP, netværkssmapper, computer (Epson Document Capture Pro), Microsoft SharePoint® med Epson Document Capture Pro (tilkøb), USB-hukommelsesenhed | E-mail, FTP, netværkssmapper, computer (Epson Document Capture Pro), Microsoft SharePoint® med Epson Document Capture Pro (tilkøb), USB-hukommelsesenhed |
| Kopieringshastighed (ISO)³ | 60 billeder pr. minut i sort-hvid/farve | 50 billeder pr. minut i sort-hvid/farve | 40 billeder pr. minut i sort-hvid/farve |
| Zoomforhold | 25-400 % | 25-400 % | 25-400 % |
| Kopieringsopløsning | 600 × 1.200 dpi | 600 × 1.200 dpi | 600 × 1.200 dpi |
| Faxoverførselshastighed** | Op til 33,6 Kbps | Op til 33,6 Kbps | Op til 33,6 Kbps |
| Faxhukommelse | 6 MB/550 sider | 6 MB/550 sider | 6 MB/550 sider |
| Mobil udskrivning og Cloud-udskrivning | Epson Smart Panel, Email Print, Remote Print Driver, Scan-to-Cloud | Epson Smart Panel, Email Print, Remote Print Driver, Scan-to-Cloud | Epson Smart Panel, Email Print, Remote Print Driver, Scan-to-Cloud |
| Epson Solution-ompatibilitet | Epson Print Admin, Epson Print Admin Serverless, Epson Open Platform, Document Capture Pro, Document Capture Pro Server, Epson Remote Services, ERS-integreret agent, Epson Device Admin | Epson Print Admin, Epson Print Admin Serverless, Epson Open Platform, Document Capture Pro, Document Capture Pro Server, Epson Remote Services, ERS-integreret agent, Epson Device Admin | Epson Print Admin, Epson Print Admin Serverless, Epson Open Platform, Document Capture Pro, Document Capture Pro Server, Epson Remote Services, ERS-integreret agent, Epson Device Admin |
| Interfaces | Kabelforbundet netværk (10BaseT/100Base-TX/1000-Base-T), trådløst netværk, USB (USB 3.2 Gen 1x1 Type B, USB 2.0 Type A, intern USB 2.0 Type A til kortlæser) | Kabelforbundet netværk (10BaseT/100Base-TX/1000-Base-T), trådløst netværk, USB (USB 3.2 Gen 1x1 Type B, USB 2.0 Type A, intern USB 2.0 Type A til kortlæser) | Kabelforbundet netværk (10BaseT/100Base-TX/1000-Base-T), trådløst netværk, USB (USB 3.2 Gen 1x1 Type B, USB 2.0 Type A, intern USB 2.0 Type A til kortlæser) |
| Almindelig papirstørrelse | A3, A4, A5, B6, B5, B4, brev, ledelse, C5 (konvolut), brugerdefineret | A3, A4, A5, B6, B5, B4, brev, ledelse, C5 (konvolut), brugerdefineret | A3, A4, A5, B6, B5, B4, brev, ledelse, C5 (konvolut), brugerdefineret |
| Papirkapacitet | Standard: 1.150 ark (500 ark pr. bakke + 150 MP bakke) Maks.: 5.150 ark | Standard: 1.150 ark (500 ark pr. bakke + 150 MP bakke) Maks.: 5.150 ark | Standard: 1.150 ark (500 ark pr. bakke + 150 MP bakke) Maks.: 5.150 ark |
| LCD-visning | 25,7 cm farvetouchskærm | 25,7 cm farvetouchskærm | 25,7 cm farvetouchskærm |
| Strømforbrug under drift/klar/dvale/slukket | 115 watt (stand-alone kopiering, ISO/IEC 24712-mønster), 1 watt (dvaletilstand), 46 watt (klar), 0,1 watt (slukket), TEC 0,25 kWh/uge | 115 watt (stand-alone kopiering, ISO/IEC 24712-mønster), 1 watt (dvaletilstand), 46 watt (klar), 0,1 watt (slukket), TEC 0,23 kWh/uge | 110 watt (stand-alone kopiering, ISO/IEC 24712-mønster), 1 watt (dvaletilstand), 46 watt (klar), 0,1 watt (slukket), TEC 0,22 kWh/uge |
| Mål (B × D × H)*** | 555 × 620 × 963 mm | 555 × 620 × 963 mm | 555 × 620 × 963 mm |
| Vægt | 99,4 kg | 99,4 kg | 99,4 kg |

Efterbehandling (tilbehør)

| | Indvendig finisher | Hæfteenhed | Folderefterbehandler | Bemærkninger |
|-------------------------------|-------------------------|--|--|---|
| Øvre | – | 200 ark | – | 80 g/m ² Udelukkende til FAX |
| Antal, der kan stables | Hoved 500 ark | Maks.: 4.000 ark (A4, 1-sidet/2-sidet) | Maks.: 3.000 ark (A4, 1-sidet/2-sidet) | 80 g/m ² Længde: Op til A4-SEF |
| | | Maks.: 1.500 ark (A3, 1-sidet/2-sidet) | Maks.: 1.500 ark (A3, 1-sidet/2-sidet) | 80 g/m ² Længere end A4-SEF |
| Nedre | – | Sadelsyning: 20 ark (60-90 g/m ²)/10 ark (91-105 g/m ²) | – | |
| Hæftningsantal | 50 ark | Maks. 50 ark | – | 60-90 g/m ² Længde: Op til A4-SEF |
| Hæfteposition | 3 | 3 | – | Højre og venstre hjørne, 2-punkts |
| Foldning | | | Centreret foldning: 3 ark/60-90 g/m ² 1 ark/91-105 g/m ² Tre-punktsfoldning: 3 ark/60-90 g/m ² 1 ark/91-105 g/m ² | |

* Tid mellem de modtagne udskriftsdata til afslutning af den første side

** Valgfrit faxtilbehør mod yderligere betaling

*** Kun hovedenhed

Produktvariationsnøgle: N - Netværkstilslutning W - Trådløs tilslutning F - Fax D - Duplex T - Inkluderer valgfri papirbakke

¹ Baseret på Epsons beregninger bruger Epson WorkForce Pro WF-C8190DW 83 % mindre strøm end HP Color LaserJet Enterprise M750dn, der er den bedst sælgende model i printersegmentet for A3-enkeltfunktionsfarveprintere med udskrivning af 21-30 sider/min. (IDC, Quarterly Hardcopy Peripherals Tracker, forsendelser for fjerde kvartal 2015 til tredje kvartal 2019, offentliggjort andet kvartal 2020). Metodologien er baseret på "Typisk strømforbrug", som defineret i og/eller simuleret med henvisning til ENERGY STAR-testproceduren, og angives i kWh pr. år.

² Produktiviteten er fastsat i overensstemmelse med ISO 24734 ved hjælp af standardindstillinger. Gennemsnittet af ESAT fra kontorkategoritesten. Den komplette rapport kan fås hos dit lokale Epson salgskontor.

³ Produktiviteten er fastsat i henhold til IEEE/ISO 24735 (ESAT) og IEEE/ISO 29183 (sESAT) ved hjælp af standardindstillinger. Gennemsnittet fra kontorkategoritesten. Den komplette rapport kan fås hos dit lokale Epson salgskontor.

Epson Danmark

Tlf.: 44 50 85 85

Hotline: 32 72 92 10

www.epson.dk/contactus

Epson Danmark

Vibeholms Allé 15

2605 Brøndby



[@EpsonDenmark](https://www.instagram.com/epsondenmark)



[epson-denmark](https://www.linkedin.com/company/epson-denmark)

Varemærker og registrerede varemærker tilhører Seiko Epson Corporation eller deres respektive ejere.

Produktoplysninger kan ændres uden varsel.

EPSON[®]