



Report di sostenibilità 2020/2021 di Epson Europa

Making the Green Choice

Turn down the heat

Epson si impegna a sviluppare prodotti che abbiano un impatto minore sull'ambiente. Ecco perché siamo orgogliosi di aver collaborato con National Geographic e con uno dei suoi migliori scienziati, Katey Walter Anthony, per saperne di più sull'importanza del permafrost e su cosa possiamo fare per preservarlo attraverso la nostra campagna Turn Down The Heat.

Cresciuta vicino alle montagne della Sierra Nevada, in California, Katey è sempre stata attratta dalla quieta serenità dei laghi più remoti. Gli amici non sono rimasti affatto sorpresi quando, studentessa di dottorato, colse al volo l'opportunità di studiare in Siberia. Il suo lavoro ha aiutato a rivelare che i laghi artici emettono cinque volte più metano di quanto si pensasse in precedenza. Quando il ghiaccio si scioglie a causa del riscaldamento globale, si formano laghi artici che trasformano naturalmente i microbi presenti nel suolo in metano, un gas serra molto più potente dell'anidride carbonica. Capire le implicazioni dello scongelamento del permafrost e l'impatto dello scioglimento dei laghi artici che producono metano è diventato fondamentale per comprendere i cambiamenti climatici.

Sebbene la Terra abbia sempre sperimentato cicli naturali di riscaldamento e raffreddamento, in termini evolutivi, Katey spiega che "un aumento di quattro gradi della temperatura dovrebbe avvenire in 8.000 anni; ora, quello stesso aumento di temperatura si sta verificando in meno di 100 anni a causa delle emissioni di anidride carbonica indotte dai combustibili fossili". Continua ricordando: "I luoghi dove una decina di anni fa praticavo lo sci di fondo ora sono paludi e doline. L'Artico si sta letteralmente sciogliendo davanti ai nostri occhi".

Nonostante questo triste scenario, Katey sottolinea che per le aziende esistono diversi modi di ridurre l'impatto sull'ambiente. "Il riscaldamento distrugge il permafrost ma, se scegliamo di utilizzare la tecnologia di stampa a freddo, possiamo ridurre il nostro consumo energetico. Questo contribuisce a diminuire le emissioni di gas serra e rallentare lo scioglimento del permafrost".

La giovane californiana che trovava conforto nei remoti laghi della Sierra ha trovato la sua passione e uno scopo nel capire come i remoti laghi artici potrebbero aiutarci a proteggere il nostro pianeta per le generazioni future.

Questo report è stato prodotto e pubblicato da Epson Europe B.V. Tutte le foto di Jasper Gibson provengono da National Geographic Creative Works e sono relative alla campagna Turn Down the Heat.

"Investendo in tecnologie per il risparmio energetico, risparmieremo denaro nel lungo termine e ridurremo immediatamente le emissioni di anidride carbonica. Sarebbe un vantaggio per tutti. Le nostre scelte personali e professionali possono fare la differenza".

Katey Walter Anthony

Autrice di ricerche ed esploratrice del National Geographic



Katey Walter Anthony, esperta di ricerche sui cambiamenti climatici nell'Artico
©Jasper Gibson



La filosofia aziendale di Epson

Epson aspira a essere un'azienda indispensabile, stimata in tutto il mondo per il suo impegno verso trasparenza, soddisfazione dei clienti e sostenibilità. Valorizziamo le capacità individuali promuovendo al contempo il lavoro di squadra e siamo impegnati a offrire valore aggiunto tramite le nostre soluzioni innovative e creative.

Indice

Messaggio del nostro Presidente e CEO	06
Highlights	08
SDG e azioni per la sostenibilità	
Una call to action da Henning Ohlsson	10
Conosciamo il nostro Sustainability Team	12
Tematiche chiave in materia di sostenibilità	14
Il nostro approccio per l'adattamento ai cambiamenti climatici	16
Sostenibilità nella nostra supply chain	24
Rating e certificazioni aziendali	30
Tecnologie per la sostenibilità	
Affrontare le sfide tecnologiche del futuro	32
Tecnologia inkjet a freddo	34
Creare valore aggiunto per il cliente	35
L'etichettatura on demand fa risparmiare risorse	37
Stampa tessile per un futuro più sostenibile	38
Soluzioni di visualizzazione che riducono al minimo l'impatto ambientale	40
Riduzione dei viaggi grazie all'assistenza remota in realtà aumentata	41
Dry Fiber Technology e la nostra vision per la chiusura del ciclo di vita delle risorse	42
Produzione più vicina ai consumatori	44
Responsabilità sociale	
Epson: il luogo di lavoro ideale	46
Condizioni di lavoro	48
Diversità e pari opportunità	48
Rispetto dei diritti umani	50
Contribuire alle comunità locali	51
Governance aziendale	
L'impegno europeo di Epson per una governance sostenibile	56
Etica e cultura aziendale	58
Assicurare un futuro a lungo termine	60



Yoshiro Nagafusa, Presidente e CEO di Epson EMEAR

Messaggio del nostro Presidente e CEO, Yoshiro Nagafusa

È arrivato il momento di pensare a una tecnologia sostenibile. Mentre le economie europee iniziano a riprendersi e a investire nella crescita, ora la nostra sfida come produttori è sviluppare e fornire tecnologie per un futuro davvero sostenibile.

La minaccia di un cambiamento climatico irreversibile e catastrofico non può essere ignorata. Come organizzazione impegnata nella sostenibilità, questa urgenza influisce su ogni aspetto della nostra vision e della nostra pianificazione. Il nostro futuro dipende dagli impegni che portiamo a termine e dalle azioni che decidiamo di intraprendere, in grado di fare una differenza positiva sostanziale negli anni a venire.

La tecnologia sostenibile svolgerà un ruolo fondamentale nell'era post-pandemica. Mentre ritorniamo alla nostra "nuova normalità", la società europea sta rapidamente rivalutando e rimodellando il modo in cui viviamo e lavoriamo. La pandemia ha accelerato la crescita della trasformazione digitale; per mantenere la promessa di una società più ecologica sono ora necessarie tecnologie a freddo, a basso contenuto di carbonio, e meno sprechi.

“Il nostro traguardo principale che ci proponiamo di raggiungere è quello di offrire ai nostri clienti le migliori tecnologie sostenibili”.

In Epson, il nostro impegno per la sostenibilità si rivela in tutto ciò che facciamo. Il nostro personale, la tecnologia, l'operatività, la supply chain e la struttura organizzativa sono tutti concentrati in modo chiaro e inequivocabile sul conseguimento dei 17 Obiettivi di Sviluppo Sostenibile delle Nazioni Unite.

Il nostro traguardo principale che ci proponiamo di raggiungere è quello di offrire ai nostri clienti le migliori tecnologie sostenibili.

Quest'anno Epson ha preso impegni importanti. La società si è impegnata a ridurre le emissioni totali in linea con lo scenario di mantenimento entro gli 1,5 °C entro il 2030 e ha promesso di diventare un'azienda "carbon negative" e che non fa uso di risorse del sottosuolo entro il 2050.

Abbiamo investito 100 miliardi di yen (770 milioni di euro) per raggiungere questo obiettivo nel corso dei prossimi dieci anni; per farlo, ci concentreremo sulla decarbonizzazione, sul riciclo delle risorse e su un programma di partnership per sviluppare tecnologie ambientali innovative.

La nostra nuova [Environmental Vision 2050](#) definisce il nostro obiettivo di ridurre le emissioni dirette del 19% (Scope 1 e 2) e le emissioni indirette del 44% (Scope 3) entro la fine del 2025. Prevediamo che i nostri sforzi ci consentiranno di ridurre le emissioni di gas serra nella supply chain di oltre due milioni di tonnellate. Abbiamo già dichiarato la nostra intenzione di raggiungere il 100% di elettricità proveniente da fonti rinnovabili in tutto il Gruppo Epson entro il 2023 e siamo lieti di aver aderito a RE100, un'iniziativa globale di aziende che si impegnano a raggiungere il 100% di elettricità rinnovabile.

Abbiamo inoltre recentemente annunciato [Epson 25 Renewed](#), una nuova roadmap aziendale che guiderà la società verso i suoi obiettivi di sostenibilità e di arricchimento delle comunità in cui operiamo. Epson crede che il mondo desideri qualcosa di più di una semplice ricchezza materiale ed economica. Le persone desiderano anche altre forme meno tangibili di ricchezza. Desiderano arricchirsi spiritualmente e culturalmente. La sostenibilità è un requisito fondamentale per raggiungere questo obiettivo, quindi ora stiamo rendendo la nostra tecnologia più facilmente accessibile e, attraverso collaborazioni e partnership più solide, lavoreremo insieme per migliorare la società. C'è sempre qualcosa in più che possiamo fare. Insieme, mentre affrontiamo i problemi legati a questa "nuova normalità", dobbiamo impegnarci ancora più a fondo per fare le scelte giuste e creare un futuro più sostenibile per le nostre comunità e il nostro pianeta. In qualità di Presidente di Epson EMEAR, mi impegno a migliorare il benessere delle nostre comunità: i nostri dipendenti, i clienti, i partner e tutte le loro famiglie, e soprattutto a guidare la nostra azienda con determinazione.

Sono davvero orgoglioso e onorato di presentare il Report di sostenibilità 2020/2021 di Epson Europa.

永野義朗



[La nostra nuova Environmental Vision 2050](#)



[Epson 25 Renewed](#)

Highlights

Azioni ambientali

Quest'anno, Epson ha preso impegni importanti:

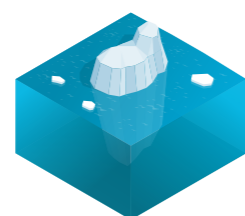


Ridurre le emissioni totali in linea con lo scenario di mantenimento entro gli 1,5 °C entro il 2030.



Diventare un'azienda "carbon negative" e che non fa uso di risorse del sottosuolo (risorse non rinnovabili come petrolio e metalli), entro il 2050.

Epson si impegna a:

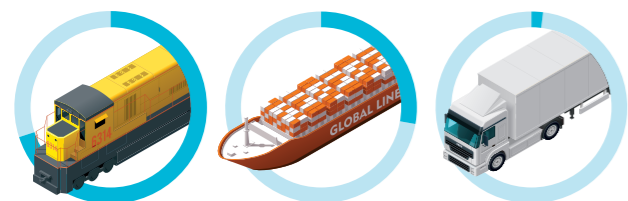


Ridurre le emissioni dirette del 19% (Scope 1 e 2) e le emissioni indirette del 44% (Scope 3) entro la fine del 2025.



Raggiungere il 100% di elettricità da fonti rinnovabili in tutto il Gruppo Epson entro il 2023.

Tutti i nostri uffici europei, il nostro stabilimento di Telford e il nostro centro di distribuzione centrale europeo di Bedburg, in Germania, sono alimentati con elettricità proveniente da fonti energetiche rinnovabili.



Abbiamo ridotto l'utilizzo degli autocarri per i viaggi dal porto di Rotterdam al nostro magazzino centrale. I trasporti sono ora su rotaia (70%), chiatte (28%) e autocarri (2%).

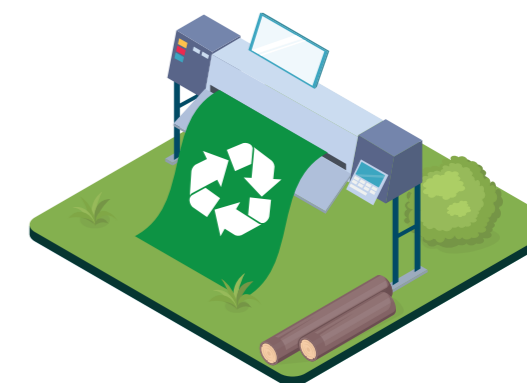
Riconoscimenti

- Epson è stata inserita per la prima volta nella prestigiosa "A list" di sostenibilità aziendale da CDP (Carbon Disclosure Project), organizzazione ambientale non profit influente a livello globale per la leadership nella lotta ai cambiamenti climatici e nella tutela della sicurezza idrica.
- Le fabbriche Epson hanno ottenuto il riconoscimento di livello Platinum nelle verifiche RBA per la produzione socialmente responsabile.
- Epson entra a far part di RE100 e riconferma l'impegno verso l'elettricità da fonti rinnovabili al 100%.
- Attività conformi agli standard ISO 9001 e 14001.
- Epson ha ricevuto l'EcoVadis Platinum (nell'1% delle migliori aziende del settore) per due anni consecutivi.



Tecnologie sostenibili

- La tecnologia a freddo di Epson (tecnologia inkjet PrecisionCore Micro Piezo) non richiede calore nel processo di espulsione dell'inchiostro.
- A oggi, abbiamo evitato circa 1,6 milioni di tonnellate di materiali di consumo a base di plastica grazie alla vendita in tutto il mondo di oltre 60 milioni di stampanti inkjet per la casa EcoTank senza cartucce.
- PaperLab è l'unico sistema al mondo per il riciclo sicuro della carta in ufficio, in grado di chiudere il ciclo delle risorse.
- Le nostre stampanti tessili digitali riducono il consumo di acqua fino al 90% e il consumo energetico fino al 30%.
- Abbiamo investito 100 miliardi di yen (770 milioni di euro) per concentrarci, nei prossimi dieci anni, sulla decarbonizzazione, sul riciclo delle risorse e su un programma accelerato per lo sviluppo di tecnologie ambientali.



Epson e le persone

L'impegno verso uguaglianza, diversità e inclusione:

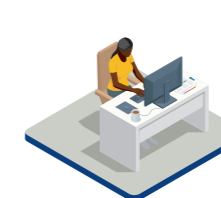


Tra aprile 2019 e aprile 2020, il 52% dei nuovi assunti sono state donne.



Nell'ambito della nostra iniziativa volta a valorizzare l'avanzamento di carriera delle donne, lavoriamo con 30% Club, la cui missione globale è raggiungere una rappresentanza femminile pari ad almeno il 30% in tutti i consigli di amministrazione e le C-suite a livello globale.

Nella nostra risposta al Covid-19, ricordiamo che:



Negli ultimi 18 mesi, molti dei nostri dipendenti hanno lavorato efficacemente da casa. Sulla base del feedback dei dipendenti, abbiamo introdotto una nuova politica ibrida per consentire un lavoro flessibile.



Abbiamo introdotto una serie di nuove iniziative e risorse a sostegno del benessere fisico, mentale, sociale e finanziario dei nostri dipendenti.

Sviluppo dei dipendenti:



Nell'ultimo anno, i dipendenti hanno effettuato un totale di 32.000 ore di formazione. Dall'inizio della pandemia a oggi, la formazione per tutti i dipendenti è aumentata del 67%.



Nel corso del 2020, il 96% dei nostri dipendenti EMEAR ha completato il nostro corso di e-learning su uguaglianza, diversità e inclusione.



Henning Ohlsson, Director of Sustainability, Epson EMEAR

SDG e azioni per la sostenibilità

Una call to action da Henning Ohlsson

Enunciati nel 2015, gli Obiettivi di Sviluppo Sostenibile delle Nazioni Unite (SDG) fanno parte di un progetto per creare un futuro più sostenibile entro il 2030 e sono stati adottati da 193 paesi in tutto il mondo. Il modo migliore per monitorare i progressi delle aziende, che vengono giudicate in base a parametri ambientali, sociali e di governance (Environmental, Social and Governance, ESG), è misurarne l'allineamento ai 17 SDG delle Nazioni Unite.

Tuttavia, è chiaro che molte organizzazioni e aziende di tutto il mondo hanno faticato ad allineare la propria operatività agli Obiettivi di Sviluppo Sostenibile (SDG). Per molti la sfida è pensare a traguardi concreti e azioni realizzabili in linea con ciascuno degli obiettivi. L'analisi recente suggerisce che anche ora solo lo 0,2% delle società¹ ha realmente adottato gli SDG delle Nazioni Unite.



È necessario fare di più, adesso. Nel 2021, il Segretariato delle Nazioni Unite ha stabilito dieci nuove priorità volte a riportare il mondo sulla strada giusta per raggiungere gli SDG entro il 2030²:

1. Rispondere al Covid-19
2. Avviare una ripresa economica inclusiva e sostenibile
3. Essere in armonia con la natura
4. Affrontare la povertà e la disuguaglianza
5. Invertire la tendenza alla violazione dei diritti umani
6. Sostenere l'uguaglianza di genere, la più grande sfida per i diritti umani
7. Guarire le fratture geopolitiche
8. Favorire il regime di disarmo e non proliferazione nucleare
- 9.Cogliere le opportunità offerte dalle tecnologie digitali proteggendosi al contempo dai rischi che ne derivano
10. Promuovere il cambiamento per il 21° secolo

Non possiamo più nasconderci

Anche la comunità degli investitori sta esercitando pressioni per il miglioramento delle aziende. Nonostante la crescente ondata di investimenti nel settore ESG, la pressione sulle società per definire obiettivi concreti e mostrare progressi tangibili non è mai stata così forte. Oltre 3.000 firmatari che rappresentano migliaia di miliardi di attivi in gestione si sono impegnati a rispettare i Principi di investimento responsabile (Principles of Responsible Investment, PRI) delle Nazioni Unite. Questo significa che molte aziende sono tenute a rendere conto delle loro dichiarazioni ESG in Europa, ed Epson non fa eccezione. Oggi non possiamo più nasconderci, tutte le aziende sono sotto osservazione quando si tratta di rendere conto della loro sostenibilità.

Epson ha affrontato il suo impegno verso i criteri ESG allineando tutta la sua operatività e attività ai 17 SDG. Il nostro prossimo passo verso il 2030 è allineare le nostre materialità agli SDG con obiettivi e parametri chiari che mostrino le nostre prestazioni rispetto a ciascun obiettivo. Possiamo sempre fare meglio e ci impegniamo per farlo. Quest'anno abbiamo introdotto altri tre SDG nelle nostre matrici delle prestazioni (SDG 1, 2 e 16), il che significa che ora abbiamo obiettivi chiari e definiremo obiettivi misurabili per tutti e 17 gli SDG.

¹ MSCI ESG Research LLC, agosto 2020.

² Queste priorità sono state presentate agli Stati membri delle Nazioni Unite in occasione di una riunione plenaria dell'Assemblea generale delle Nazioni Unite, che si è svolta dal 28 al 29 gennaio 2021 a New York, negli Stati Uniti.

Conosciamo il nostro Sustainability Team

La sostenibilità è parte integrante delle decisioni a tutti i livelli della nostra organizzazione. Il presidente e il consiglio di amministrazione di Epson Europa assumono un ruolo attivo nella promozione delle policy e dei processi di sostenibilità e sono assistiti da responsabili dedicati a queste strategie nel Regno Unito, in Germania, Francia, Italia, Spagna, Portogallo, Paesi Bassi e Norvegia. Questo team ha la responsabilità di garantire che i nostri obblighi in materia di responsabilità sociale aziendale (Corporate Social Responsibility, CSR) ed ESG siano soddisfatti.

Il team segue attentamente gli aspetti legali legati alla sostenibilità e si assicura che Epson rispetti gli obblighi attuali e futuri. Come tale, il Sustainability Team contribuisce a creare valore per i nostri dipendenti, clienti, partner e società attraverso la leadership e il pensiero innovativo.



Boris Manev
Head of Sustainability and Government Affairs

“L’impegno di Epson nell’offrire un valore unico attraverso soluzioni innovative e creative è esemplificato dal Sustainability Team europeo. Il lavoro di squadra e l’integrità, insieme alla passione e all’ambizione, sono fondamentali per garantire che la sostenibilità sia integrata in ogni parte delle attività aziendali”.



Joan Escoté
Corporate Sustainability Manager

“La tecnologia deve essere in grado di adattarsi ai processi di trasformazione nella nostra società. La nostra ricerca mira a creare prodotti che aiutino a migliorare la qualità della vita delle persone e a garantire la migliore transizione verso una maggiore sostenibilità”.



Debora Tobing
Corporate Sustainability Manager

“Lo sviluppo tecnologico sostenibile, uno dei nostri punti di forza e delle nostre iniziative ambientali di maggiore importanza, è un modo per rispondere alla crisi climatica. Come azienda tecnologica globale, abbiamo la responsabilità di impegnarci per sviluppare tecnologie che facciano la differenza e aiutino i nostri clienti a ridurre le loro emissioni di carbonio”.



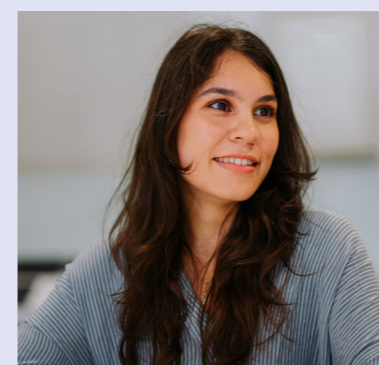
Bérengère Gazagnes
Corporate Sustainability Manager

“La sostenibilità non deve essere un’attività isolata all’interno delle aziende. Deve essere trasversale, completamente integrata in tutte le fasi esistenti, e ogni dipendente deve assumersene la responsabilità”.



Estelle Augarde
Corporate Sustainability Manager

“Con il Green Deal europeo, i responsabili politici hanno grandi ambizioni per un futuro migliore in Europa. Ogni individuo ha un ruolo da svolgere, ma come azienda globale dovremo assumere la leadership sulle principali sfide sociali come la riduzione e la gestione dei rifiuti plastici, nonché la diminuzione dell’uso di sostanze chimiche pericolose. Il nostro team R&S con sede in Giappone si impegna a innovare in modo sostenibile, proponendo nuove tecnologie che possono essere parte della soluzione”.



Amélie Girard
Corporate Sustainability Manager

“L’analisi delle tematiche ESG da un punto di vista aziendale e degli stakeholder ci offre l’opportunità di sfidarci ulteriormente ogni anno e trovare modalità per avere un impatto maggiore e positivo sulla sostenibilità rispondendo al contempo alle esigenze della società. Motivati dai nostri stakeholder, creiamo valore per la società”.



Luca Cassani
Corporate Sustainability Manager

“Il mondo è cambiato e la pandemia ha evidenziato le debolezze della società. Non dobbiamo peccare di presunzione credendo che la sostenibilità sia necessaria solo per la protezione del pianeta e che gli esseri umani siano comunque al sicuro. La sostenibilità è necessaria per salvaguardare tutta l’umanità. Dobbiamo agire e farlo subito! Noi di Epson abbiamo idee, soluzioni e tecnologie innovative che possono contribuire alla sostenibilità”.



Leonie Sterk
Corporate Sustainability Manager

“Crediamo che le priorità aziendali e la sostenibilità siano intrinsecamente collegate. Ecco perché in Epson supportiamo gli Obiettivi di Sviluppo Sostenibile delle Nazioni Unite. Essi sono la bussola per la nostra attività, integrati nei nostri piani a breve, medio e lungo termine, e guidano non solo le nostre azioni di sostenibilità, ma anche la nostra operatività aziendale. Attraverso le nostre attività, iniziative e collaborazioni vogliamo promuovere gli SDG, contribuire a creare insieme la sostenibilità arricchendo le comunità”.

Tematiche chiave in materia di sostenibilità

Per raggiungere gli obiettivi delineati nella nostra filosofia aziendale e diventare un'organizzazione indispensabile, abbiamo identificato i problemi di sostenibilità che riteniamo più importanti da affrontare e risolvere attraverso la nostra operatività aziendale. Per farlo, abbiamo condotto un'analisi di materialità per la nostra operatività in Europa. Abbiamo esaminato in modo specifico due criteri di materialità, come definito dalla Global Reporting Initiative (GRI):

- 1 L'impatto sull'azienda, ovvero "la tematica riflette gli impatti economici, ambientali e sociali significativi dell'organizzazione con obblighi di rendicontazione".
- 2 L'importanza per gli stakeholder interni ed esterni, ovvero la tematica "influenza in modo sostanziale le valutazioni e le decisioni degli stakeholder".

Abbiamo preso in considerazione l'imminente Direttiva sulla sostenibilità aziendale dell'UE e altre fonti, come il regolamento sulla tassonomia dell'UE, gli standard GRI e il nostro Report di sostenibilità globale Epson, e abbiamo identificato 42 tematiche di sostenibilità. Abbiamo raggruppato questi elementi in sei categorie chiave:

- Raggiungere la sostenibilità in un'economia circolare
- Portare innovazione nel settore
- Migliorare la qualità di prodotti e servizi
- Consolidare la gestione della supply chain
- Rispettare i diritti umani e promuovere la diversità
- Rafforzare la governance

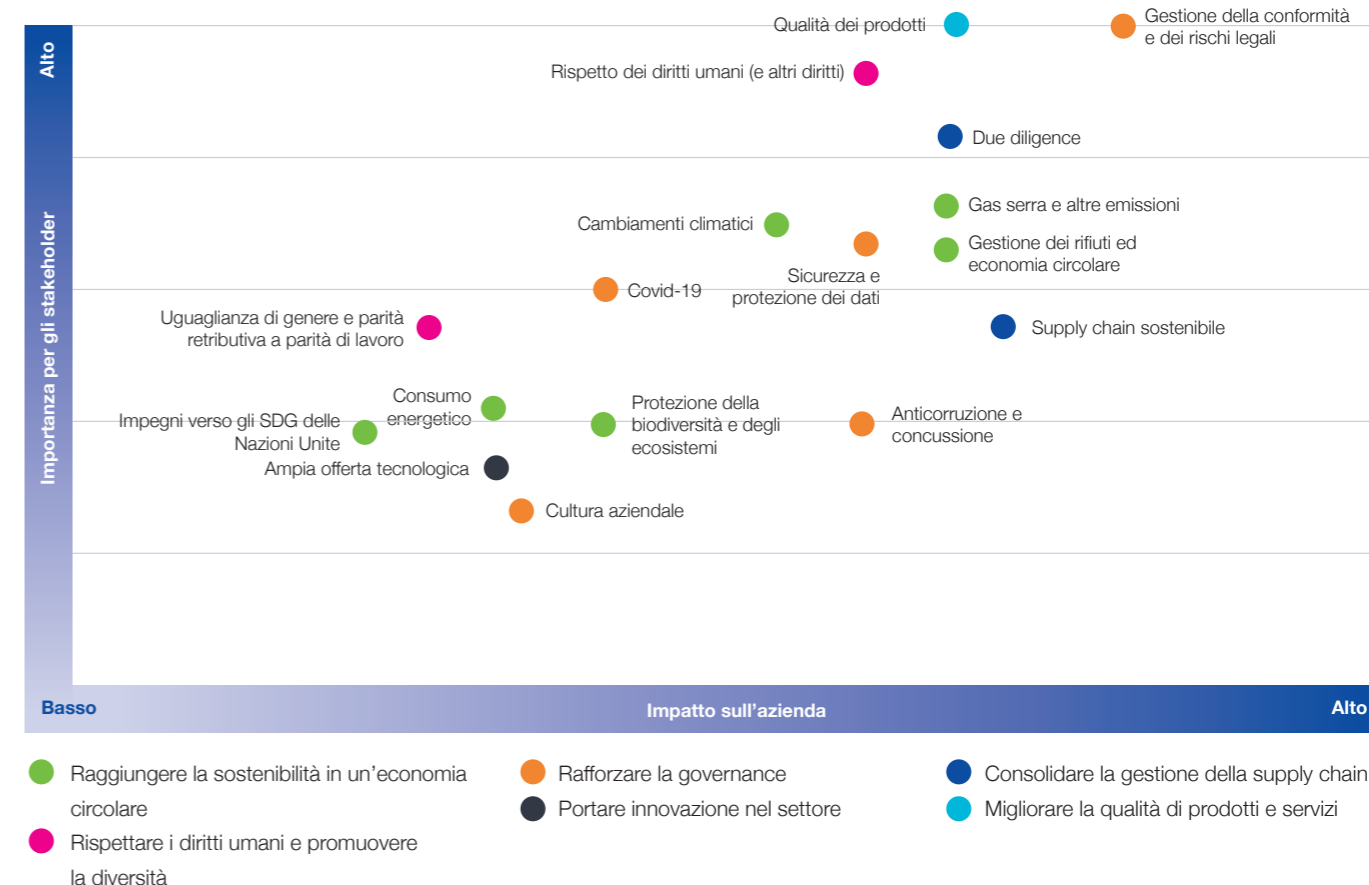
Abbiamo valutato le 42 tematiche sia dal punto di vista di Epson sia della società e abbiamo dato priorità alle 17 tematiche chiave che consideriamo più importanti. La nostra matrice di analisi delle materialità, che si confronta con queste tematiche chiave, e questo report di sostenibilità illustrano in dettaglio come Epson stia affrontando direttamente ciascuno di essi.

Inoltre, abbiamo esaminato il rapporto tra le nostre tematiche chiave di sostenibilità e i 17 SDG e li abbiamo mappati in base agli obiettivi rilevanti.

Tematiche chiave in materia di sostenibilità e SDG

Categoria	Tematiche chiave in materia di sostenibilità	1	2	3	4	5
Raggiungere la sostenibilità in un'economia circolare	Cambiamenti climatici					
	Gas serra e altre emissioni					
	Consumo energetico					
	Protezione della biodiversità e degli ecosistemi					
	Gestione dei rifiuti ed economia circolare					
	Impegni verso gli SDG delle Nazioni Unite	X	X	X	X	X
Rispettare i diritti umani e promuovere la diversità	Uguaglianza di genere e parità retributiva a parità di lavoro				X	X
	Rispetto dei diritti umani (e altri diritti)				X	X
Rafforzare la governance	Anticorruzione e concussione					
	Cultura aziendale					
	Covid-19			X		
	Sicurezza e protezione dei dati					
	Gestione della conformità e dei rischi legali					
Consolidare la gestione della supply chain	Due diligence					X
	Supply chain sostenibile					X
Portare innovazione nel settore	Ampia offerta tecnologica					
Migliorare la qualità di prodotti e servizi	Qualità dei prodotti					

Analisi delle materialità



	6	7	8	9	10	11	12	13	14	15	16	17
								X				X
	X							X				X
	X											X
									X	X		X
							X					X
											X	
											X	
	X	X	X		X		X	X			X	X
	X	X	X		X		X	X			X	X
			X	X			X					X
			X	X			X					X

L'approccio di Epson agli Science Based Targets (SBT)

Epson sta lavorando per ridurre le emissioni dirette e indirette associate alle proprie attività commerciali e produttive (Scope 1 e 2). Tuttavia, sono le emissioni indirette che hanno luogo nella catena del valore (emissioni ai sensi dello Scope 3) a rappresentare la maggior parte delle emissioni di gas serra di Epson. La maggior parte delle emissioni ai sensi dello Scope 3 è rappresentata dalle emissioni derivanti dall'uso dei nostri prodotti (categoria 11: uso dei prodotti venduti) e dalle emissioni associate all'approvvigionamento di materie prime (categoria 1: beni e servizi acquistati). Pertanto, Epson ha incorporato queste due categorie nei propri obiettivi SBT. Con la crescita dell'azienda, si prevede un aumento delle emissioni. Pertanto, per garantire l'utilità di questi indicatori, mentre continuiamo a lavorare per crescere e aumentare il valore aziendale, ci concentriamo sulla riduzione delle emissioni come percentuale degli utili aziendali.

Obiettivi di riduzione dei gas serra

Scope 1 Scope 2	Ridurre le emissioni di gas serra del 19% ai sensi degli Scope 1 e 2 entro l'anno fiscale 2025
Scope 3	Ridurre le emissioni di gas serra del 44% ai sensi dello Scope 3 (categorie 1 e 11)* ¹ come percentuale sull'utile aziendale entro l'anno fiscale 2025. <small>* 1 Categoria 1: Beni e servizi acquistati Categoria 11: Uso dei prodotti venduti</small>

Scope 1: Emissioni dirette di gas serra derivanti dall'uso di carburanti, ecc.

Scope 2: Emissioni indirette di gas serra derivanti da energia acquistata, ecc.

Scope 3: Emissioni indirette di gas serra derivanti dall'intera catena del valore

Il nostro approccio per l'adattamento ai cambiamenti climatici

I cambiamenti climatici hanno un enorme impatto sulla società ed Epson li considera un serio problema sociale. La nostra Environmental Vision 2050 definisce i nostri obiettivi ambientali globali per il 2050 e quest'anno abbiamo rivisto tali obiettivi in linea con l'aumento degli sforzi globali per combattere i cambiamenti climatici.

Gli obiettivi ambientali di Epson sono in linea con gli SDG e con l'accordo di Parigi per tracciare un percorso verso la decarbonizzazione. Ci siamo impegnati a ridurre le nostre emissioni di anidride carbonica in linea con lo scenario di mantenimento entro gli 1,5 °C entro il 2030 e a diventare un'azienda "carbon negative" e che non fa uso di risorse del sottosuolo entro il 2050.

Epson ha stabilito che far progredire il settore attraverso un'innovazione creativa e aperta e raggiungere la sostenibilità attraverso un'economia circolare è importante per la nostra tradizione di creazione del valore. A tal fine, Epson ha stanziato 100 miliardi di yen (770 milioni di euro) da investire in tecnologie e soluzioni ambientali nei prossimi 10 anni, con l'obiettivo generale di ridurre l'impatto aziendale globale e l'impronta di carbonio.

Epson lavora attivamente per ridurre l'impatto ambientale in tutta la catena del valore sfruttando le proprie tecnologie efficienti, compatte e di precisione al fine di migliorare le prestazioni ambientali dei nostri prodotti. Grazie alle nostre innovazioni tecnologiche cerchiamo di ridurre al minimo l'impatto ambientale dei nostri clienti quando utilizzano i prodotti Epson.

Diventare un'azienda "carbon negative" e chiudere il ciclo delle risorse sono obiettivi chiave per la sostenibilità a lungo termine di Epson. Le nostre strutture europee svolgono un ruolo importante nell'aiutarci a raggiungere questi obiettivi, mentre ci impegniamo a ridurre al minimo consumi ed emissioni. Nei nostri uffici, l'impegno dei dipendenti nella riduzione del consumo di energia, acqua e rifiuti fornisce un contributo altrettanto importante ai nostri risultati complessivi.

Per quanto riguarda il consumo degli uffici vendite europei Epson, abbiamo considerato lo Scope 1 (emissioni dirette derivanti da fonti possedute o controllate dall'organizzazione) e lo Scope 2 (emissioni indirette derivanti dal consumo di fonti energetiche acquistate). A causa della pandemia, l'occupazione degli uffici è stata inferiore rispetto al solito, con una leggera diminuzione del consumo di gas naturale per il riscaldamento.

Nel 2020, tutti gli uffici vendite europei di Epson sono passati completamente a fonti rinnovabili per l'elettricità, con un totale azzeramento delle emissioni. Questo passaggio è una tappa importante nella nostra transizione globale verso l'obiettivo di utilizzare elettricità da fonti rinnovabili al 100% in tutto il mondo entro il 2023. Inoltre, negli uffici di Epson in Italia e in Germania produciamo energia elettrica attraverso impianti fotovoltaici.



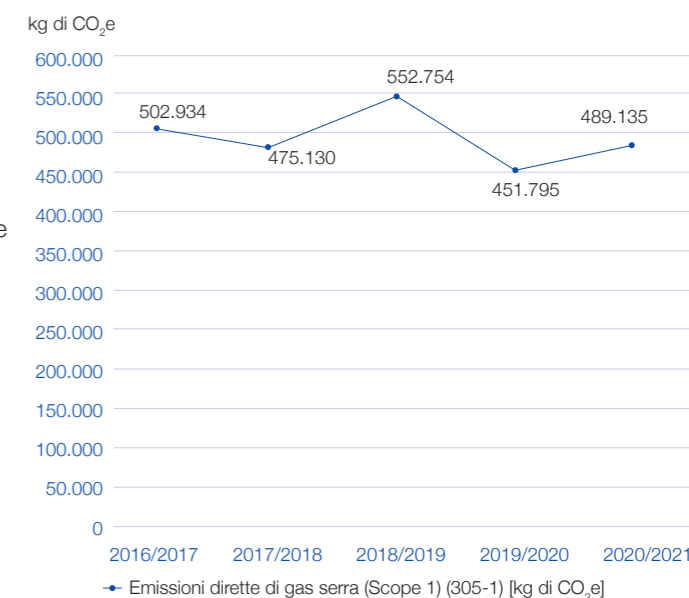
PROMUOVERE UN'AMBIZIOSA AZIONE PER IL CLIMA A LIVELLO AZIENDALE

Obiettivi relativi alle emissioni di gas serra

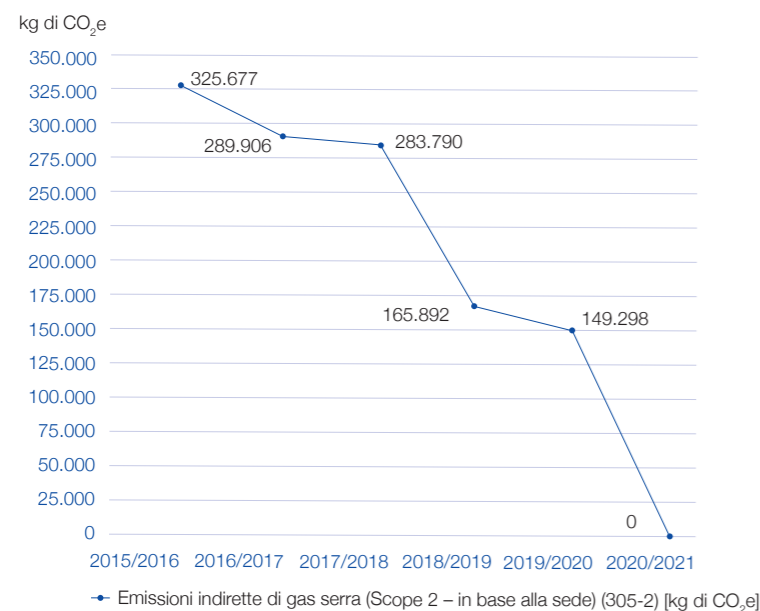
Epson ritiene che i cambiamenti climatici comportino rischi aziendali gravi e urgenti che devono essere affrontati. Abbiamo fornitori in tutta l'Asia, incluso in Thailandia, paese in cui gravi inondazioni sono all'ordine del giorno, e in Cina, dove il rischio idrico è potenzialmente altrettanto elevato. Epson è consapevole che le interruzioni o i ritardi da parte dei fornitori dovuti a queste inondazioni e siccità, due rischi climatici tipici, possono influire seriamente sulla produzione e la vendita dei prodotti Epson.

In linea con la Science Based Targets initiative (SBTi), Epson ha definito obiettivi relativi alle emissioni di gas serra (Greenhouse Gas, GHG). La SBTi ha convalidato gli obiettivi di Epson per il 2025 in relazione alle emissioni di gas serra ai sensi degli Scope 1, 2 e 3 del Protocollo GHG. Il nostro obiettivo convalidato relativo alle emissioni dello Scope 3, che derivano dall'intera catena del valore di un'organizzazione, è ridurre le emissioni di gas serra come percentuale dell'utile aziendale entro il 2025.

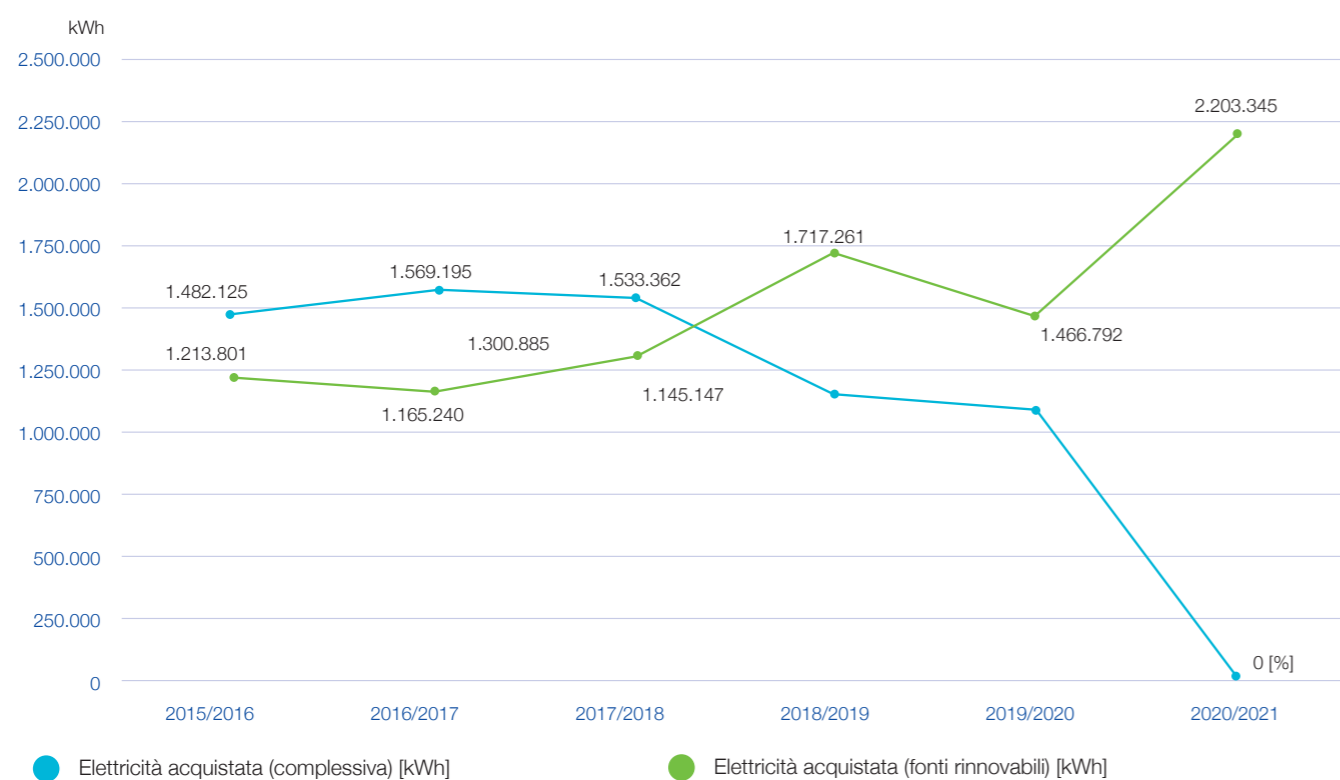
Scope 1 (emissioni dirette derivanti da fonti di proprietà o controllate dall'organizzazione) negli uffici di Epson in Europa



Scope 2 (Emissioni indirette derivanti dal consumo di fonti energetiche acquistate) negli uffici di Epson in Europa



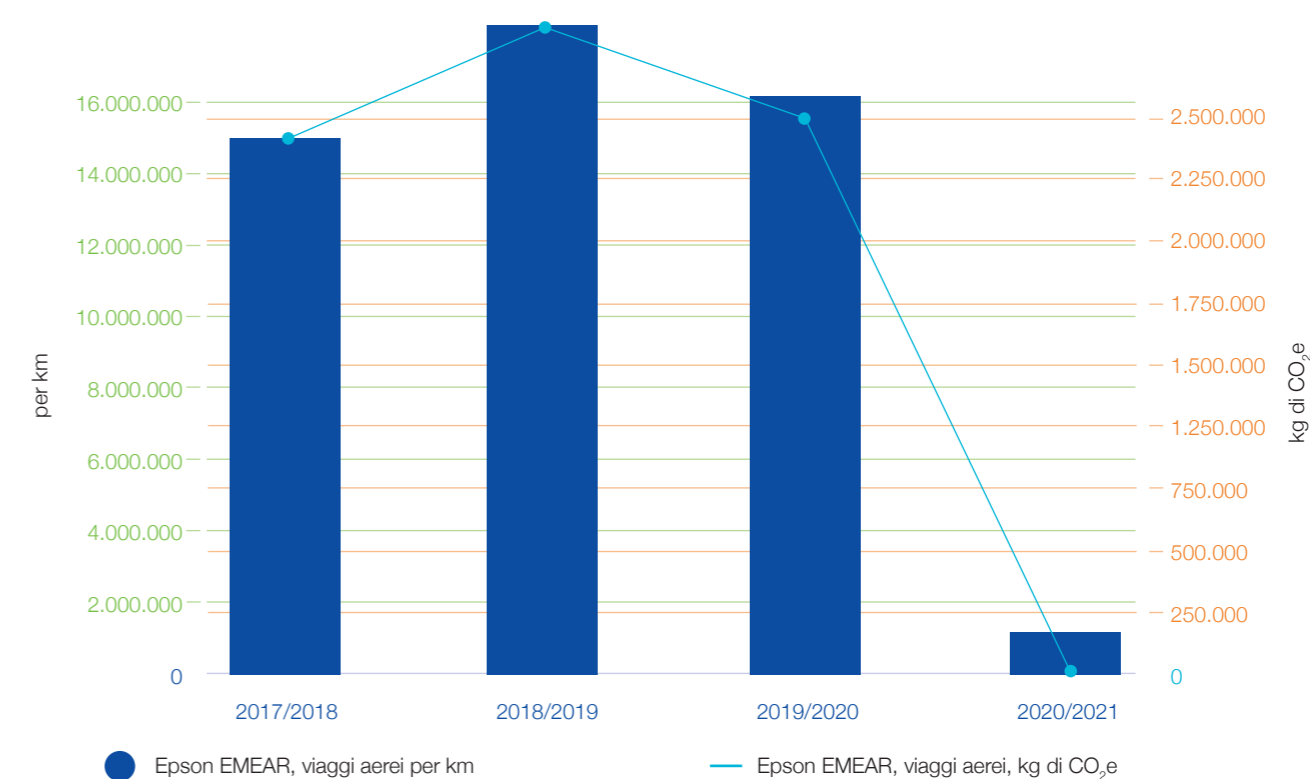
Fonti energetiche rinnovabili rispetto al mix delle reti elettriche anni fiscali 2015-2020 in Europa



Emissioni derivanti dai viaggi di lavoro

Dall'inizio della pandemia sono state introdotte numerose restrizioni per quanto riguarda i viaggi nazionali e internazionali. Ciò ha influito significativamente sulle nostre policy dei viaggi aziendali, determinando una notevole riduzione delle emissioni di CO₂. È probabile che questa attività riprenderà almeno in parte nel prossimo futuro, una volta che le restrizioni di viaggio saranno revocate. Ciononostante, abbiamo imparato che possiamo ridurre le riunioni in presenza utilizzando strumenti virtuali. Continueremo con questo approccio il più possibile al fine di limitare l'impatto di Epson e degli stakeholder in futuro.

Emissioni derivanti dai viaggi aziendali di Epson EMEAR



Veicoli elettrici

Come parte del nostro programma di decarbonizzazione, ci siamo impegnati a fornire veicoli elettrici e ibridi e a installare colonnine di ricarica presso tutti i nostri uffici europei.

- Totale colonnine di ricarica presso gli uffici Epson in Europa: 82
- Totale auto elettriche e ibride in Europa: 162 (22,3%)





Centro europeo di produzione e distribuzione, Epson Telford

Affrontare l'inquinamento

Nell'ambito dell'impegno di Epson volto a proteggere l'ambiente ed evitare l'impatto ambientale negativo, mettiamo la conformità ambientale al centro della nostra attività e lavoriamo costantemente per migliorare le prestazioni ambientali dei nostri prodotti.

Le crescenti restrizioni internazionali sulle sostanze utilizzate nei prodotti, in particolare la direttiva RoHS e il regolamento REACH in Europa, hanno reso essenziale il controllo del tipo e della quantità di materiali utilizzati.

Per garantire il rispetto di queste restrizioni, Epson controlla sistematicamente la tabella delle sostanze nelle fasi di acquisto, produzione e spedizione. Epson ha assicurato la compatibilità dell'intera gamma di prodotti commercializzati in Europa con la legislazione europea sulle sostanze chimiche e con i requisiti del regolamento europeo REACH (CE) n. 1907/2006.

Passaggio a materiali più sicuri (ad es. eliminazione di sostanze nocive)

Gli standard Epson specificano le sostanze che non possono essere incluse nei prodotti e quelle la cui integrazione deve essere controllata. Le informazioni su queste sostanze vengono raccolte e gestite in un database. Questo database viene utilizzato per garantire la sicurezza in tutti i processi, dalla progettazione al procurement alla produzione in serie. Epson agisce proattivamente eliminando dai suoi prodotti sostanze che potrebbero influire negativamente sull'ambiente o sulla salute umana.

Prevenzione e controllo dell'inquinamento nel nostro stabilimento di Telford

Epson Telford è il nostro centro europeo di produzione e distribuzione di cartucce di inchiostro e inchiostri per il tessile. È stata la prima sede del Gruppo a ottenere la certificazione ISO14001 per il suo sistema di gestione ambientale e si impegna in attività di miglioramento continuo per prevenire l'inquinamento, ridurre il consumo energetico e azzerare lo smaltimento dei rifiuti in discarica.

Le attività aggiuntive di quest'anno includono:

- Partecipazione al concorso della Giornata mondiale dell'ambiente dedicato alle scuole locali, che incoraggia gli studenti a proporre idee creative e/o attività svolte per sostenere e proteggere l'ecosistema locale.
- Donazione di merci a un banco alimentare locale.
- Espansione di una colonia di api locale con arbusti aggiuntivi e piante in fiore per fornire protezione e risorse alimentari alle api.

Nel 2020 abbiamo riciclato³:



Riciclo

Per salvaguardare le risorse ambientali e ridurre i rifiuti, ci proponiamo di raccogliere e riciclare quanti più prodotti e materiali di consumo possibili attraverso il programma di raccolta e riciclo delle cartucce. Questo servizio gratuito è facilmente accessibile tramite il sito www.epson.eu/recycle, e permette di richiedere scatole per il riciclo, nonché di prenotarne il ritiro. I materiali di consumo raccolti, tra cui cartucce di inchiostro, toner e collettori di inchiostro residuo, vengono riciclati professionalmente dai nostri fornitori di servizi certificati Cycleon, in collaborazione con Close the Loop, certificato EN 50625-1: 2014 (lo standard europeo per il trattamento dei rifiuti da apparecchiature elettriche ed elettroniche – RAEE), ISO 9001: 2015, ISO 14001: 2015. Ove possibile, le materie prime, tra cui materie plastiche e metalli, vengono classificate e riciclate. In media, il 90% del materiale raccolto può essere riciclato e il restante 10% è costituito da materiali non riciclabili che vengono utilizzati per generare energia.

“Con l'attuale tasso di consumo mondiale, l'uso sostenibile ed efficiente delle risorse è un obiettivo critico di qualsiasi azienda. Tutte le aziende dovrebbero mirare ad attuare ambiziose strategie orientate all'economia circolare e implementarle a lungo termine. L'iniziativa di raccolta e riciclo attuata da Epson è una componente chiave della nostra vision a lungo termine. Aspiriamo a trovare soluzioni sostenibili e innovative per contribuire all'azione globale finalizzata a risolvere il problema della gestione delle risorse della Terra”.



Debora Tobing
Corporate Sustainability Manager

³ Quantità effettivamente raccolta e che prevediamo di raccogliere.

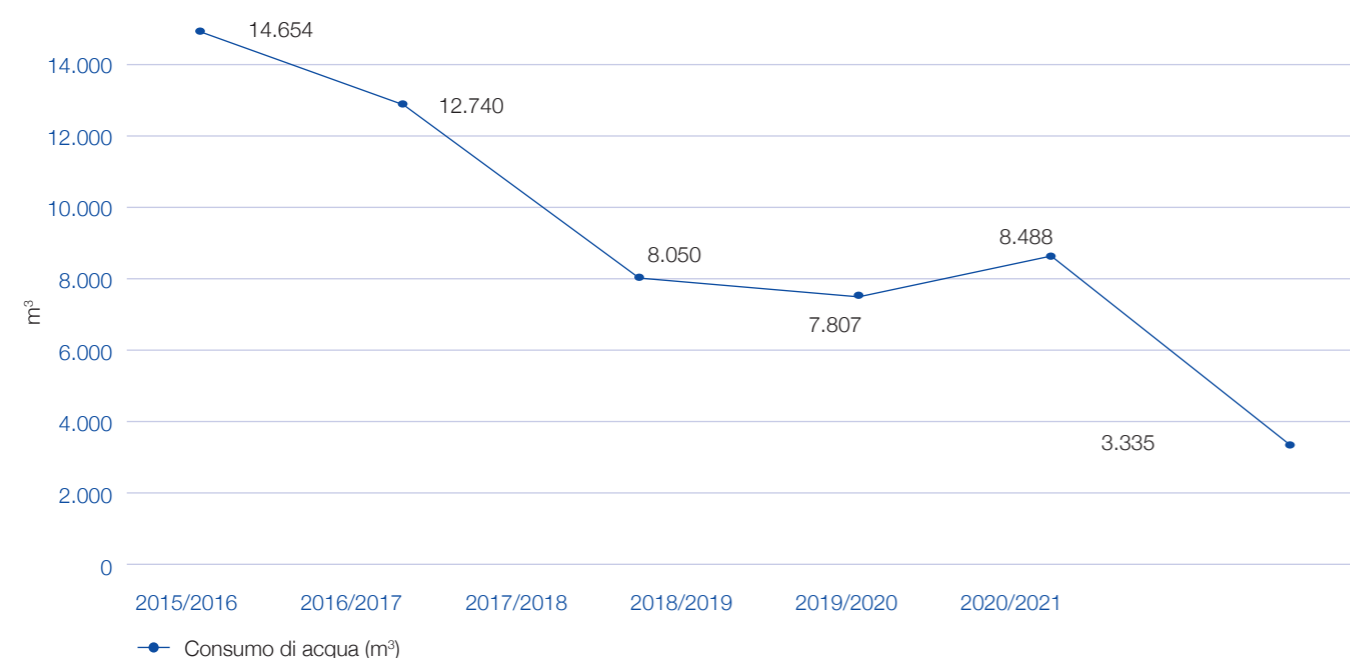
Preservazione delle risorse idriche

La conservazione dell'acqua è una parte importante della strategia ambientale di Epson a livello globale ed europeo. L'utilizzo e lo scarico dell'acqua vengono gestiti con cura in tutte le strutture Epson per ridurre il consumo di acqua dolce e preservare le risorse.

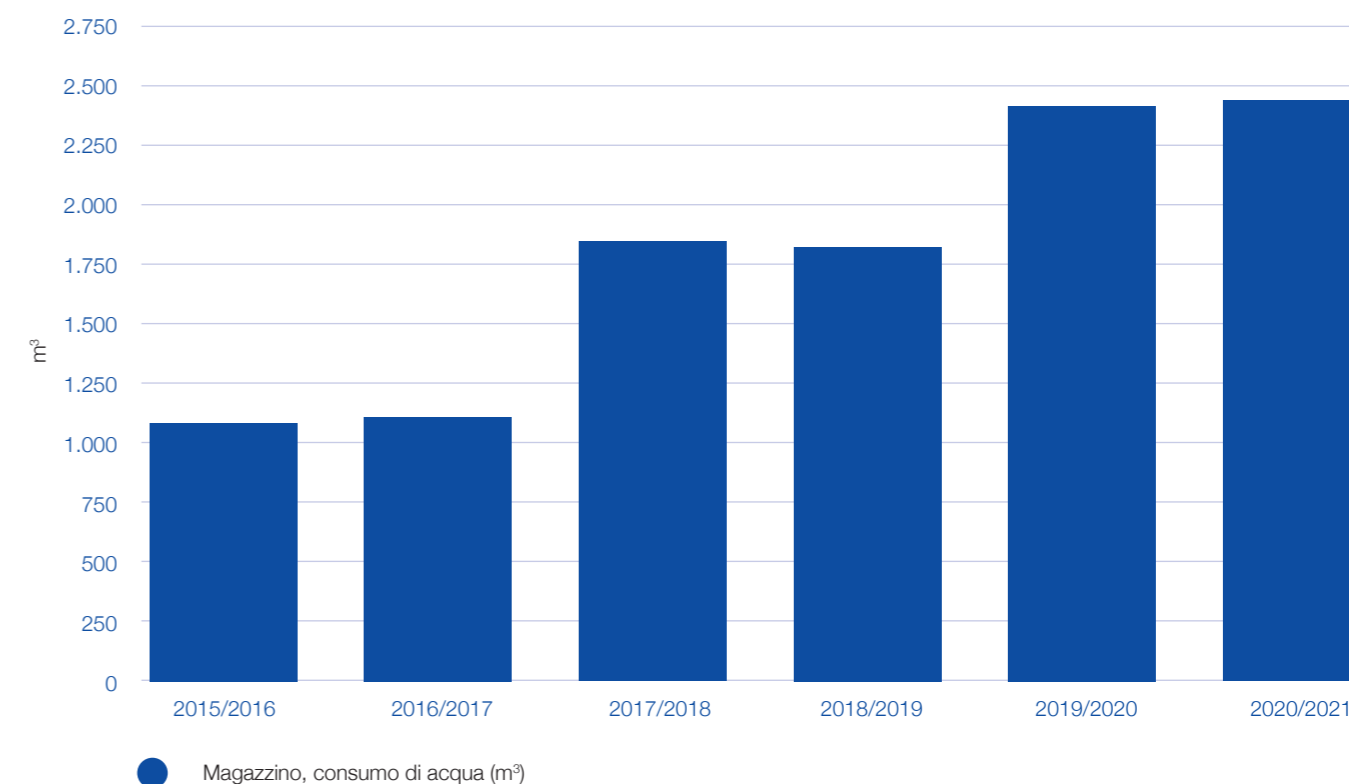
Questo impegno a preservare le risorse idriche è integrato anche nella tecnologia sviluppata da Epson. Ad esempio, PaperLab è l'unico sistema al mondo per il riciclo sicuro della carta in ufficio, in grado di chiudere il ciclo delle risorse grazie alla tecnologia di lavorazione delle fibre a secco, che trasforma la carta usata in carta nuova praticamente senza consumo di acqua.

Nel corso del 2020 il consumo di acqua nei nostri uffici europei è diminuito di circa il 60%, perché molti dipendenti hanno lavorato da remoto durante la pandemia di Covid-19. Tuttavia, la pandemia ha provocato un lieve aumento del consumo di acqua presso il nostro magazzino centrale, a causa di un incremento dei dipendenti in sede e delle misure igieniche aggiuntive adottate per prevenire la diffusione del Covid-19. Il clima caldo prolungato ha anche comportato la necessità di un aumento dell'irrigazione delle piante che circondano il magazzino, in parte come misura di prevenzione antincendio.

Consumo di acqua per anno fiscale negli uffici europei Epson



Consumo di acqua nel magazzino europeo di Epson



Sostenibilità nella nostra supply chain

Come azienda responsabile e attenta alla sostenibilità dei nostri stabilimenti produttivi, ci impegniamo a ridurre il nostro impatto ambientale in tutti gli aspetti della catena del valore. Per raggiungere il nostro obiettivo di diventare un'azienda "carbon negative" a livello globale entro il 2050, Epson si impegna a implementare un approccio sostenibile a 360 gradi, dalle operazioni ai prodotti e servizi, passando per le relazioni commerciali e la supply chain.

Codice di Condotta dei fornitori Epson

Cerchiamo di instaurare rapporti reciprocamente vantaggiosi con tutti i nostri partner commerciali e fornitori chiedendo loro di attenersi ai più elevati standard di integrità ed etica, ma rispettando al contempo la loro autonomia e indipendenza. Epson ritiene che sia essenziale che tutti i nostri fornitori comprendano la nostra filosofia aziendale e rispettino il nostro Codice di Condotta dei fornitori, che è stato sviluppato in linea con il codice di condotta della Responsible Business Alliance (RBA), di cui siamo membri, e con gli Obiettivi di Sviluppo Sostenibile delle Nazioni Unite.

Le linee guida per i fornitori del Gruppo Epson riflettono i requisiti internazionali e hanno lo scopo di garantire che i nostri fornitori collaborino con noi come partner per soddisfare gli obblighi di qualità, competitività e tempi di consegna, e mantenere la conformità ai requisiti in aree quali diritti umani, lavoro, salute e sicurezza, ambiente, etica, controllo del mercato, nonché sicurezza delle informazioni. Il Codice di Condotta dei fornitori viene regolarmente aggiornato in linea con il Codice di Condotta RBA ed è parte integrante delle nostre linee guida per gli acquisti. Dalla loro creazione quindici anni fa, con le linee guida abbiamo chiesto a tutti i fornitori di rispettarne i requisiti; inoltre, ai nostri principali fornitori diretti di materiali per la produzione, abbiamo chiesto di firmare un accordo formale.

Panoramica della supply chain

La sostenibilità è un aspetto essenziale da considerare in qualsiasi gara pubblicata da Epson. Ci impegniamo a lavorare con fornitori che condividono gli stessi valori e obiettivi in materia di sostenibilità e pratiche etiche e ci aspettiamo che adottino un approccio proattivo alla sostenibilità. I fornitori sono partner importanti nelle nostre attività commerciali e, pertanto, le nostre attività di procurement sono progettate per sviluppare relazioni di fiducia reciprocamente vantaggiose basate su correttezza, trasparenza e rispetto.

Epson acquista beni e servizi da tutto il mondo; in particolare, l'approvvigionamento nazionale giapponese rappresenta circa il 39% della nostra spesa totale per gli acquisti e l'Asia costituisce la maggior parte della spesa rimanente.

Anno fiscale 2020: spesa per gli acquisti

Epson collabora con 1.700 fornitori diretti di materiali, principalmente situati in Asia, dove si trovano i nostri stabilimenti produttivi principali. Il materiale diretto include i materiali per la produzione e la produzione in outsourcing. Il materiale indiretto include materiali di consumo di fabbrica, macchinari, pubbliche relazioni, logistica e personale.

Percentuale di approvvigionamento



Materiale diretto



Materiale indiretto



● Giappone ● Asia ● Americhe ● Europa

Materiale di approvvigionamento

Complessivamente, il 66% dei materiali utilizzati da Epson è ottenuto da fornitori di materiali diretti, per cui solo il 34% proviene da fonti indirette.

“Tutti gli attori della supply chain devono lavorare insieme per affrontare le nostre principali sfide sociali. Oltre a normative rigorose, il settore deve implementare un procurement responsabile, ma anche innovare e fornire soluzioni sostenibili a prezzi accessibili per i propri clienti. La collaborazione sarà la chiave del successo”.



Estelle Augarde
Corporate Sustainability Manager

Iniziative ambientali della supply chain

Epson sta perseguendo a livello globale ambiziose iniziative ambientali nell'ambito della propria vision aziendale Epson 25 Renewed. Stiamo cercando di decarbonizzare, chiudere il ciclo delle risorse, sviluppare tecnologie ambientali e fornire prodotti e servizi che riducano l'impatto ambientale. Ridurre questo impatto nelle prime fasi del ciclo di vita, quindi già a partire dall'approvvigionamento, è una questione particolarmente importante che stiamo affrontando in collaborazione con i fornitori.



Procurement socialmente responsabile e coinvolgimento dei fornitori

Il programma di procurement sostenibile di Epson è un'attività ciclica annuale. Chiediamo ai fornitori di compilare un questionario di autovalutazione (Self-Assessment Questionnaire, SAQ) per analizzare il loro livello di rischio in base al punteggio SAQ ottenuto e al feedback fornito sui risultati. Collaboriamo con i fornitori ad alto rischio per aiutarli a migliorare attraverso verifiche e ispezioni in loco. Per incoraggiare il perseguimento della sostenibilità, selezioniamo i fornitori che rappresentano l'80% della spesa di approvvigionamento di Epson e, insieme a una valutazione CSR dettagliata, chiediamo loro di indicare la quantità di acqua, elettricità, gas e altre fonti di emissioni di CO₂ consumata per i componenti forniti a Epson. Collaboriamo quindi con loro per promuovere miglioramenti al fine di ridurre le risorse utilizzate nella linea di produzione e l'impatto ambientale dei trasporti.



Programma di indagine sui minerali responsabili

Epson ha istituito un Group Responsible Minerals Procedures Standard che, attraverso un programma di indagine interna alla nostra supply chain, garantisce una provenienza responsabile dei minerali contenuti nei prodotti Epson. Questo standard si basa sulle linee guida di due diligence per le supply chain di minerali provenienti da aree di conflitto e ad alto rischio definite dall'Organizzazione per la cooperazione e lo sviluppo economico (OCSE).

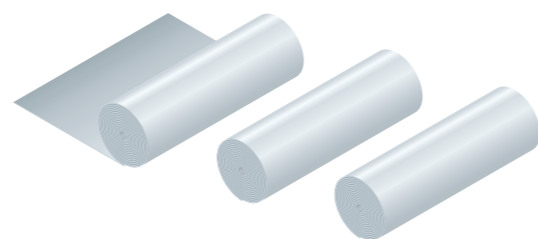
Epson conduce sondaggi annuali utilizzando il modello di segnalazione dei minerali provenienti da aree di conflitto (Conflicent Minerals Reporting Template, CMRT) e il modello di segnalazione del cobalto (Cobalt Reporting Template, CRT), forniti dalla RMI, per identificare i fornitori di minerali (stagno, tantalio, tungsteno e oro; 3TG) e cobalto provenienti da aree di conflitto, identificare le fonderie e i raffinatori nella supply chain e valutare le informazioni raccolte per confermare lo stato dei programmi di miglioramento attuati dai fornitori relativamente ai minerali prioritari. Epson implementa quindi misure basate sul livello di rischio.

Inoltre, utilizziamo i briefing sul procurement socialmente responsabile e altre opportunità per promuovere la comprensione delle policy Epson, richiedere iniziative per migliorare l'accuratezza dei sondaggi e condividere informazioni sulle tendenze di risposta relative ai minerali prioritari nei nostri stabilimenti produttivi in tutto il mondo. Epson continuerà a collaborare con i fornitori per garantire che i minerali utilizzati nei nostri prodotti soddisfino gli standard stabiliti dalla nostra policy in materia di approvvigionamento responsabile dei minerali.

Iniziative di sostenibilità presso il nostro magazzino centrale europeo

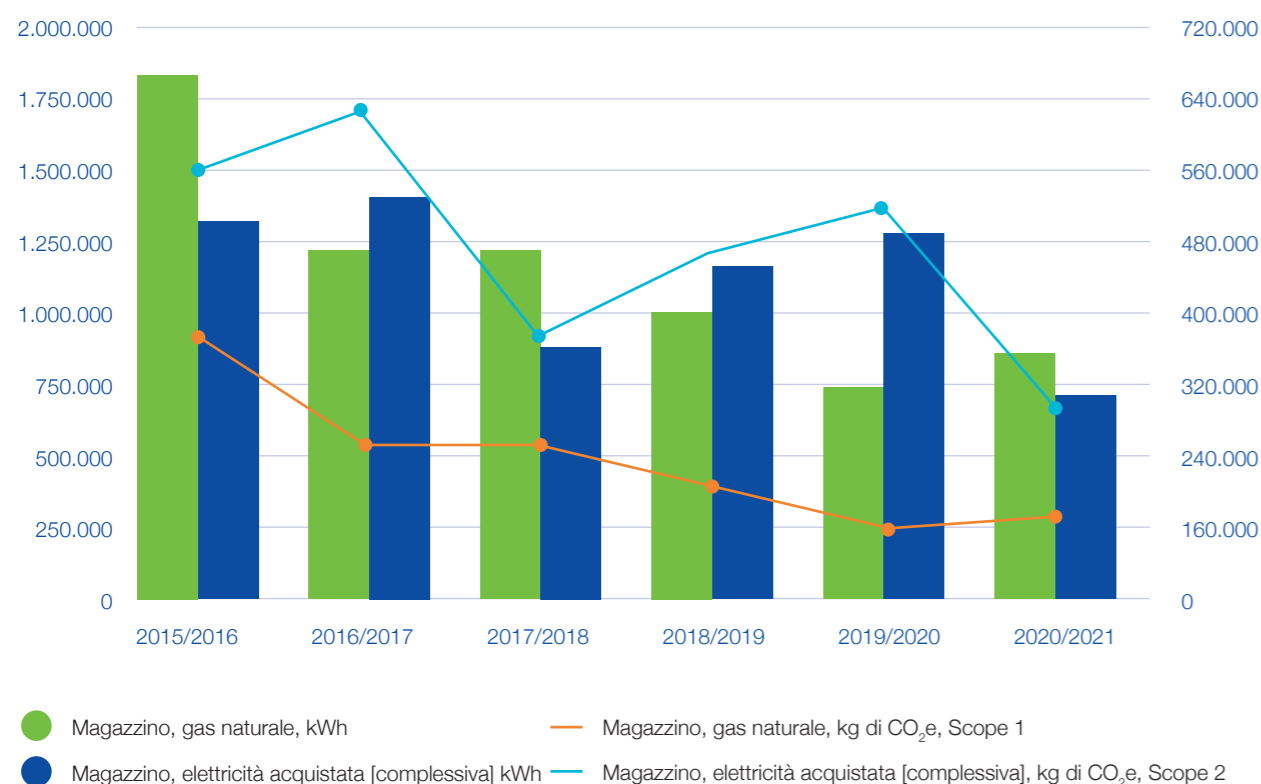
Abbiamo introdotto una serie di iniziative di sostenibilità presso il nostro magazzino centrale europeo:

- A partire da aprile 2021, lo stabilimento utilizza il 100% di energia da fonti rinnovabili.
- Stiamo esplorando l'uso di cartone ecologico contenente fino al 30% di erba proveniente da fibre a crescita rapida, mentre il restante 70% è ottenuto da carta riciclata.
- Abbiamo ridotto significativamente l'uso di film plastico introducendo due macchine per l'applicazione di involucri elastici che applicano sui pallet un singolo strato di film elastico, anziché più strati.



Il grafico seguente fornisce una panoramica del consumo di elettricità e gas naturale del magazzino europeo di Epson. Esso evidenzia inoltre la diminuzione complessiva del consumo di gas naturale ed elettricità del magazzino tra il 2015 e il 2021, un risultato ottenuto grazie alle misure di efficienza energetica adottate.

Consumo di elettricità e gas naturale nel magazzino europeo



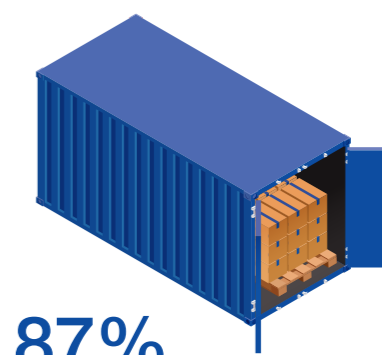
Emissioni della supply chain europea

Trasporto in entrata

Nell'ultimo anno abbiamo ulteriormente ottimizzato l'uso dei container per le spedizioni in entrata dall'Asia all'Europa, così da ridurre significativamente il numero di spedizioni effettuate. Epson ha ottimizzato l'utilizzo dei container per le spedizioni in entrata. Come conseguenza diretta, il nostro utilizzo dei container è stato ridotto.

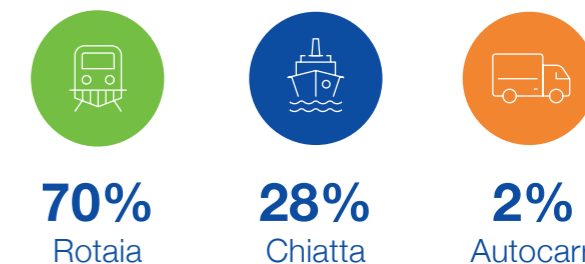
Quantità totale di container anno per anno

	Totale
Anno fiscale 2018	6.383
Anno fiscale 2019	6.185
Anno fiscale 2020	5.671

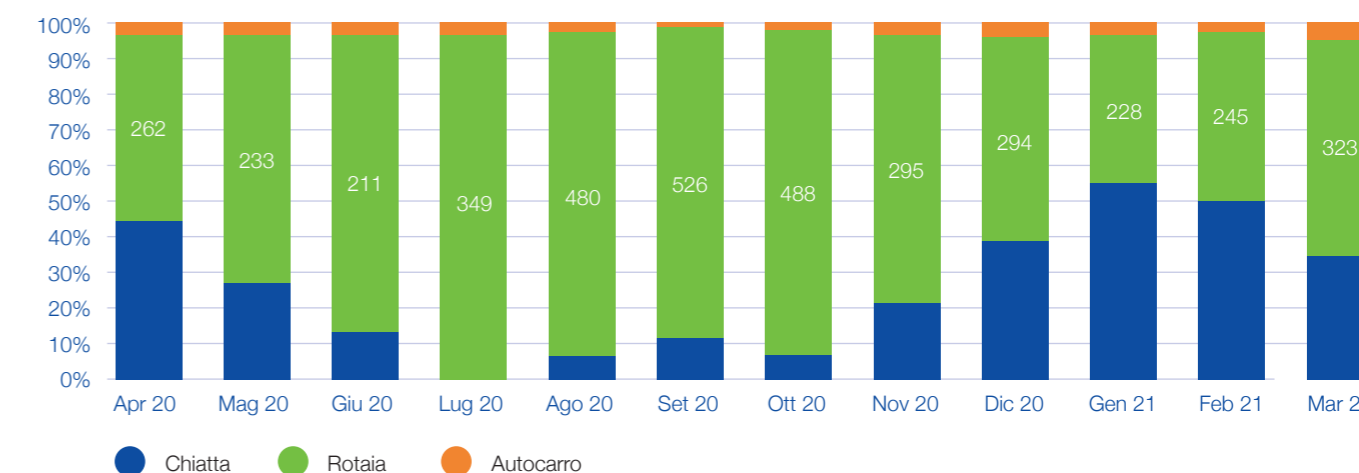


87%
Spedizioni in container da 40 piedi (carico più elevato)

Una volta che le spedizioni in entrata raggiungono il porto di Rotterdam, i container transoceanici vengono spostati nel nostro magazzino del centro di distribuzione centrale di Bedburg, in Germania. Epson ha ridotto l'utilizzo degli autocarri per questo trasporto e ha optato per il trasporto ferroviario (70%) e tramite chiatte (28%), utilizzando gli autocarri solo per il 2% dei trasporti. Questi cambiamenti hanno portato a una significativa riduzione delle emissioni Epson legate alla logistica in Europa. Attualmente stiamo rivedendo il nostro sistema di palletizzazione per ottimizzare ulteriormente l'utilizzo degli autocarri e ridurre la necessità di trasporto su strada, nonché le emissioni che ne derivano.



Uso dei trasporti per le importazioni dal porto di Rotterdam al magazzino del centro di distribuzione centrale europeo di Epson nell'anno fiscale 2020



Rating e certificazioni aziendali

Per la prima volta Epson è stata inserita in due prestigiose A List di CDP

Epson è stata inserita per la prima volta nella prestigiosa "A List" di sostenibilità aziendale di CDP, organizzazione ambientale senza scopo di lucro influente a livello globale, per la leadership nella lotta ai cambiamenti climatici e nella tutela della sicurezza idrica.

Epson selezionata per il secondo anno consecutivo come leader globale per il coinvolgimento della supply chain nei cambiamenti climatici

Per il secondo anno consecutivo, Epson è stata riconosciuta come leader globale per l'impegno congiunto con i fornitori sui cambiamenti climatici ed è stata inserita nella Supplier Engagement Leaderboard da parte di CDP, un'organizzazione ambientale senza scopo di lucro influente a livello globale.

Epson ha ottenuto per la seconda volta l'EcoVadis Platinum, dopo tre anni consecutivi in cui aveva ricevuto il livello Gold

Epson ha ricevuto il livello Platinum per la sostenibilità dall'ente indipendente EcoVadis per il secondo anno consecutivo. Questo colloca Epson nell'1% delle migliori aziende del settore della produzione di computer e apparecchiature periferiche. Questa valutazione consente ai nostri clienti di acquistare con fiducia da Epson, con la certezza che non solo la nostra tecnologia a freddo li aiuterà a raggiungere i loro obiettivi di sostenibilità, ma anche di acquistare da un partner che rispetta i più elevati standard in materia sociale, lavorativa e di diritti umani.

I centri Epson ottengono il livello Platinum nelle verifiche RBA per la produzione socialmente responsabile

La Responsible Business Alliance (RBA) è la più grande coalizione di settore al mondo dedicata alla responsabilità sociale d'impresa nelle supply chain globali e si impegna a sostenere i diritti e il benessere dei lavoratori e delle comunità in tutto il mondo. La certificazione premia gli stabilimenti e le sedi di tutto il mondo che raggiungono i più elevati standard di Responsabilità sociale d'impresa nei loro processi produttivi e si concentra su condizioni di lavoro eque, sui diritti umani e sulla sostenibilità. Nel 2020, due stabilimenti Epson (Indonesia e Malesia) sono stati sottoposti a verifiche RBA e hanno ottenuto il livello Platinum, il riconoscimento più elevato.

Report di sostenibilità Epson premiato in occasione degli Environmental Communication Awards 2021

Il Report di sostenibilità 2020 Epson ha ricevuto il premio per l'eccellenza nella categoria di rendicontazione ambientale dall'Environmental Communication Awards 2021, un programma sponsorizzato congiuntamente dal Ministero dell'ambiente, dal Governo del Giappone e dal Global Environmental Forum. Il riconoscimento ha riguardato la Environmental Vision 2050 e la conformità al TCFD di Epson, presentando esempi e dati completi su prodotti e servizi.

Conformità dell'operatività agli standard ISO 9001 e 14001

Epson gestisce il proprio sistema di gestione della qualità e dell'ambiente in conformità agli standard internazionali ISO 9001 e ISO 14001 e implementa un ciclo di pianificazione e controllo per apportare miglioramenti continui. Tutte le filiali commerciali europee Epson sono certificate secondo entrambi gli standard ISO.

Epson inclusa nel FTSE4Good Index Series per il 18° anno consecutivo

Epson è stata inclusa nel FTSE4Good Index Series per il 18° anno consecutivo. FTSE4Good Index Series misura le prestazioni delle aziende che dimostrano solide procedure ambientali, sociali e di governance. L'inclusione in questo indice indica che Epson è stata valutata in modo indipendente per le sue iniziative ambientali e per la risoluzione dei problemi a livello sociale, oltre ad essere stata riconosciuta come azienda sostenibile.

I videoproiettori Epson hanno ricevuto la certificazione TCO Certified

L'impianto Epson per la produzione di videoproiettori nelle Filippine è stato sottoposto a verifica ed è stato dichiarato conforme ai rigorosi criteri sociali ed ecologici nell'ambito della certificazione TCO Certified. Nato più di 25 anni fa, TCO Certified è un marchio leader a livello globale che certifica la sostenibilità dei prodotti elettronici. Produzione socialmente responsabile, impatto ambientale, salute degli utenti, sicurezza ed ergonomia sono alcuni dei criteri usati per la valutazione.

Eco-Management and Audit Scheme dell'UE

Eco-Management and Audit Scheme dell'UE (EMAS) è uno strumento di gestione sviluppato dalla Commissione europea che consente alle aziende e alle altre organizzazioni di valutare, rendicontare e migliorare le proprie prestazioni ambientali. EMAS è aperto a tutti i tipi di organizzazioni desiderose di migliorare le proprie prestazioni ambientali. Si estende a tutti i settori economici e di servizio ed è applicabile in tutto il mondo.

Epson entra a far parte di RE100 e riconferma l'impegno verso il 100% di elettricità rinnovabile

Ad aprile 2021, Epson ha annunciato la sua adesione a RE100, un'iniziativa globale volta a riunire le aziende più influenti del mondo che guidano la transizione verso l'elettricità da fonti rinnovabili al 100%. Questo dopo aver già annunciato, a marzo 2021, l'obiettivo di tutte le sedi mondiali del Gruppo⁴ entro il 2023 di utilizzare, per il loro fabbisogno elettrico, unicamente fonti di energia rinnovabili al 100%.

Il passaggio all'energia rinnovabile è una pietra miliare fondamentale nella Environmental Vision 2050 di Epson, che include il nostro impegno a diventare un'azienda "carbon negative" e a eliminare l'uso di risorse del sottosuolo grazie a un programma di decarbonizzazione, alla chiusura del ciclo delle risorse, alla riduzione dell'impatto ambientale dei clienti e allo sviluppo di tecnologie ambientali innovative.

L'adesione a questa importante iniziativa non solo esprime il nostro forte impegno verso l'energia rinnovabile al 100% e per il raggiungimento degli obiettivi dell'accordo di Parigi, ma incoraggia anche i nostri clienti e partner commerciali a impegnarsi in questa direzione. Ci auguriamo di sfruttare questa opportunità per aiutare i nostri partner in tutto il mondo a raggiungere questo obiettivo.

Partnership con organizzazioni esterne

Epson è membro delle seguenti organizzazioni che promuovono il procurement sostenibile attraverso la cooperazione del settore:

- Responsible Business Alliance (RBA)
- Associazione Giapponese per il settore dell'elettronica e dell'informatica (Japan Electronics and Information Technology Industries Association, JEITA), Comitato CSR

Epson è membro delle seguenti organizzazioni che promuovono l'approvvigionamento responsabile dei minerali e la cooperazione per l'uso dei sondaggi sui minerali provenienti da aree di conflitto nella supply chain:

- Responsible Minerals Initiative, RMI
- Responsible Minerals Trade Working Group (JEITA)



⁴ "Tutte le sedi" escluse le proprietà in leasing e gli uffici commerciali, ecc., dove non è possibile determinare la quantità di elettricità.



Rob Clark, Senior Vice President, Epson EMEAR

Tecnologie per la sostenibilità

Affrontare le sfide tecnologiche del futuro

Anche se la pandemia ha accelerato un cambiamento sociale nel modo in cui viviamo e lavoriamo, stanno emergendo nuove opportunità per le tecnologie sostenibili di Epson nei settori della stampa, della produzione, della comunicazione visiva e nella vita di tutti i giorni.

Nel settore della stampa, la nostra esclusiva tecnologia inkjet PrecisionCore Micro Piezo sta giocando un ruolo fondamentale nella riduzione dell'impatto ambientale delle aziende. La nostra tecnologia della testina di stampa a freddo riduce il consumo energetico di oltre l'80% rispetto alle stampanti laser, richiede meno materiali di consumo, garantisce meno sprechi ed è molto più semplice da gestire. Se tutte le aziende europee passassero alla tecnologia inkjet Epson, potremmo risparmiare 1 miliardo di kWh all'anno, una quantità equivalente a un risparmio energetico di 151 milioni di euro e, ancora più importante, ridurre l'impatto delle emissioni di anidride carbonica di oltre 410 mila tonnellate di CO₂⁵. Per assorbire questo volume sarebbero necessari 18 milioni di alberi all'anno.

La nostra gamma di stampanti inkjet EcoTank sta già mantenendo la sua promessa di sostenibilità. EcoTank non utilizza cartucce, eliminando l'impatto di produzione, spedizione e smaltimento e generando solo un decimo degli sprechi rispetto ai modelli di stampa tradizionali. A oggi abbiamo risparmiato circa 1,6 milioni di tonnellate di materiali di consumo in plastica grazie alla vendita di oltre 60 milioni di stampanti EcoTank senza cartucce in tutto il mondo.

Epson è all'avanguardia anche nel campo delle soluzioni più sostenibili per il settore della moda. Il settore è causa del 20% delle acque reflue globali e del 10% delle emissioni di anidride carbonica a livello mondiale. La localizzazione della moda mediante l'aumento della stampa digitale on demand può far risparmiare fino a 4 kg di CO₂ per capo. Le nostre stampanti digitali tessili riducono il consumo di acqua fino al 90% e il consumo energetico fino al 30%.

Le nostre stampanti inkjet per etichette on demand consentono alle aziende di risparmiare considerevoli quantità di energia, ridurre gli sprechi di materiali e inchiostro e rendere le operazioni di etichettatura molto più efficienti e sostenibili. Una nuova ricerca indipendente suggerisce che se le aziende passassero all'uso di etichette inkjet on demand, si potrebbero ottenere risparmi energetici pari a 28,7 milioni di kWh all'anno, l'equivalente dell'illuminazione di 95.960 abitazioni, il che determinerebbe una riduzione di 6,7 milioni di tonnellate di CO₂.

La stampa inkjet on demand, inoltre, può eliminare 180 milioni di metri quadrati di rifiuti di etichette, equivalenti a 25.264 campi da calcio, e ridurre gli sprechi di inchiostro di circa 619 tonnellate.

Anche la comunicazione visiva, con l'uso dei videoproiettori nelle videoconferenze e nel settore dell'istruzione, è un'area in cui Epson, in qualità di leader globale del mercato, può contribuire alla sostenibilità. Mentre il luogo di lavoro si sta riorganizzando in hub virtuali e i governi cercano di migliorare l'istruzione delle comunità più remote, la necessità di una comunicazione visiva efficace è sempre più importante. I nostri videoproiettori a ottica ultra-corta stanno migliorando l'accessibilità in aula, mentre i nostri Visual Presenter supportano le nuove modalità della didattica a distanza. I videoproiettori Epson sono progettati per ridurre i consumi energetici e prolungare la durata della lampada. La funzione Light Optimizer regola automaticamente la luminosità della lampada in base all'immagine proiettata, in modo da ridurre il consumo energetico fino al 27% quando si proiettano immagini scure e fino al 29% in modalità Economy.

Anche altre aree della nostra attività, come le soluzioni per la robotica, stanno emergendo come scelte sostenibili. Mentre le economie di tutta Europa progettano la ripresa, l'aumento dell'uso dell'automazione localizzata si traduce in una minore dipendenza dalla produzione offshore, che comporta elevate emissioni di carbonio.

I robot soddisfano i requisiti di una produzione sicura e socialmente distanziata, consentendo al contempo alle persone di concentrarsi su lavori più creativi.

La pandemia ha anche accelerato nuovi e più sostenibili utilizzi della nostra tecnologia. I nostri smartglass per la realtà aumentata Moverio permettono di svolgere attività in un ambiente di lavoro virtuale: aziende di tutta Europa che utilizzano i visori Moverio per l'assistenza tecnica remota stanno riducendo significativamente la necessità di viaggi a lunga distanza e di incontri in presenza.

Quest'anno siamo orgogliosi di annunciare la prima vendita in Europa di PaperLab, il sistema per il riciclo della carta in ufficio più sicuro al mondo, in grado di chiudere il ciclo delle risorse trasformando la carta usata in nuova carta praticamente senza consumare acqua. Oltre a questo, la nostra Dry Fiber Technology, su cui Paperlab si basa, sta creando nuove opportunità per materiali di origine naturale (senza plastica) che hanno numerose applicazioni nel settore della produzione, della logistica e dell'imballaggio.

In futuro, Epson instaurerà partnership per lo sviluppo di plastica derivata da biomasse. La promozione di un uso più ampio della plastica derivata da biomasse contribuirà alla decarbonizzazione della società sostituendo le resine a base di combustibili fossili, mitigando gli impatti ambientali e riducendo le emissioni di anidride carbonica. Epson fa parte di un consorzio per lo sviluppo di bioresina, una plastica flessibile derivata da biomasse utilizzabile in una vasta gamma di applicazioni nel settore manifatturiero. L'obiettivo del consorzio è quello di raggiungere la capacità di fornire 200.000 tonnellate di plastica derivata da biomasse all'anno entro il 2030.

Per il futuro, Epson si impegna a sviluppare tecnologie e iniziative che aiutino i clienti a conseguire i loro obiettivi di sostenibilità e ridurre l'impatto del carbonio.

Epson è ben posizionata per affrontare tutte queste nuove sfide. La sostenibilità è nel nostro DNA. Le nostre radici giapponesi integrate in una forte tradizione si manifestano nella realizzazione di prodotti eccezionali a partire da risorse finite. Quasi 80.000 dipendenti in tutto il mondo condividono il nostro impegno per la sostenibilità. C'è sempre un limite a ciò che un'azienda può fare e sarà necessario instaurare strette collaborazioni e partnership con aziende e persone che condividono la nostra stessa vision di raggiungere una maggiore sostenibilità, arricchire le comunità e migliorare la qualità delle nostre vite.

⁵ Calcolato utilizzando una conversione standard di 0,233 kg di CO₂e per kWh di elettricità.

Tecnologia inkjet a freddo

Il futuro sostenibile della stampa professionale si chiama inkjet Epson. La nostra tecnologia proprietaria a freddo consuma meno energia e produce una minor quantità di CO₂ rispetto alla tecnologia laser tradizionale.

Siamo focalizzati al 100% sulla nostra tecnologia inkjet a freddo. La nostra tecnologia piezoelettrica brevettata PrecisionCore è alla base di tutte le stampanti inkjet Epson per la casa, l'ufficio e le applicazioni industriali, distinguendoci dalla concorrenza.

La tecnologia inkjet termica e tutte le tecnologie laser richiedono calore durante il processo di stampa, il che significa che l'inchiostro impiega tempo per riscaldarsi e raffreddarsi, rendendo difficile l'espulsione continua dell'inchiostro a velocità elevata. Al contrario, la tecnologia piezoelettrica di Epson non richiede calore, quindi non ci sono tempi di attesa per il riscaldamento e il raffreddamento, e l'inchiostro viene continuamente espulso ad alta velocità. L'assenza di calore significa anche che la tecnologia Epson consuma meno energia emettendo una minor quantità di CO₂ equivalente.

Il settore della stampa è alla ricerca di tecnologie migliori e più sostenibili e, poiché le stampanti inkjet a freddo di Epson sono per loro natura più sostenibili rispetto alla tecnologia laser, riteniamo che offrano vantaggi significativi e siano la soluzione ideale per le aziende che cercano di adottare soluzioni di stampa sostenibili.

Maggiore resa, materiali di consumo ridotti

Le nostre stampanti multifunzione inkjet per l'ufficio (MFP) con sacche di inchiostro sostituibili riducono la quantità di materiali di consumo e l'imballaggio richiesto. Per stampare 75.000 pagine in bianco e nero e 50.000 pagine a colori in 5 anni (presumendo un volume di stampa mensile di 2.100 pagine, di cui 1.500 pagine in bianco e nero e 600 pagine a colori) sono necessarie solo 9 sacche di inchiostro Epson. Lo stesso risultato, in una stampante laser, richiederebbe ben 44 toner⁶.

I vantaggi della tecnologia a freddo:

- Fino all'83% in meno di consumo energetico ed emissioni di CO₂ rispetto alle stampanti laser equivalenti
- Meno componenti di ricambio per un minor impatto ambientale
- Meno interventi per una maggiore produttività
- Stampe uniformi ad alta velocità

I nostri prodotti sono testati e verificati in modo indipendente da laboratori come DataMaster e Keypoint Intelligence per offrire prestazioni affidabili e di alta qualità adatte sia alle organizzazioni del settore pubblico che a quelle del settore privato.



⁶ Confronto tra HP Colour LaserJet Pro M477dw e WF-C579R in base ai dati sul rendimento dell'inchiostro pubblicati dal produttore.

Creare valore aggiunto per il cliente

Il passaggio a Epson consente a Gruber Logistics di ridurre le emissioni di CO₂ di 10 tonnellate

Gruber Logistics è un'azienda a conduzione familiare con oltre 1.000 dipendenti. Fondata a Bolzano, in Trentino-Alto Adige, nel 1936, l'azienda si impegna a garantire la qualità dei suoi servizi e l'innovazione continua, nonché a fare scelte sostenibili e responsabili per quanto concerne le sue attività.

In linea con questa filosofia, Gruber considera Epson la soluzione giusta per le proprie esigenze. Ha installato un'ampia gamma di stampanti, 80 nelle sue aziende italiane e 50 nelle sue filiali europee, dotandosi di una serie di modelli Epson WorkForce che soddisfano i requisiti di produttività e offrono diversi vantaggi quali il risparmio di energia e la riduzione dei costi. Fra cinque anni, l'azienda avrà ridotto le proprie emissioni di CO₂ di 10.000 kg e il proprio consumo elettrico di 31.000 kWh, con un risparmio di 5.000 euro.

“Uno degli elementi chiave nella scelta di una stampante rispetto a un'altra è la sostenibilità. È un fattore determinante per due motivi: sicurezza sul lavoro e risparmio energetico. In particolare, abbiamo notato che una stampante Epson offre un risparmio energetico di circa l'83% rispetto alla concorrenza. E, nel contempo, si registra una notevole riduzione in termini di impatto ambientale, oltre a un vantaggio economico indiretto”.

Andrea Condotta

Public Affairs & Innovation Manager, Gruber Logistics



Vantaggi significativi
nella qualità di stampa



31.000 kWh
risparmiati



10.000 kg di CO₂
in meno

Pixvert riduce le bollette energetiche del 50% con Epson

Durante le loro pluriennali carriere come fotografi in ambito scolastico, Bernadette e Philippe Leurs hanno assistito a una serie di rivoluzioni tecnologiche e il loro successo si è legato in modo imprescindibile alla necessità di adattarsi costantemente. Come parte di questo percorso, hanno installato tre unità Epson SureLab SL-D3000. Grazie al passaggio da un tradizionale laboratorio a umido a questo laboratorio Epson a secco, che garantisce un'alta efficienza energetica, il consumo di energia è notevolmente inferiore e non sono necessarie forniture di acqua, filtri dell'aria o prodotti chimici, con una conseguente riduzione dell'impatto ambientale e dei costi.

“Sensibili a quello che chiamiamo ‘impatto personale’ (ciascuno si impegna a limitare il proprio impatto sul pianeta), abbiamo scelto Epson SureLab D3000. Con un consumo di circa 12.000 m² di carta, questa scelta ha avuto un impatto ecologico significativo”.

Philippe Leurs

Fondatore di Pixvert



6 tonnellate
di materiali di consumo risparmiati



50%
di risparmio sulla bolletta energetica



Eliminazione
del consumo di acqua

Efficienza energetica con EcoTank

I modelli di lavoro misto o ibrido stanno diventando la nuova normalità, ma ciò significa che i dipendenti devono essere dotati degli strumenti giusti per lavorare in modo produttivo e sostenibile sia in ufficio sia a casa.

Le stampanti Epson EcoTank sono la soluzione ideale per soddisfare le esigenze dei singoli dipendenti. A differenza della maggior parte delle stampanti, i modelli della gamma EcoTank non utilizzano cartucce, ma sono dotati di serbatoi ad altissima capacità ricaricabili con l'inchiostro contenuto nei flaconi forniti in dotazione. Il quantitativo di inchiostro disponibile è sufficiente per stampare fino a 14.000 pagine⁷: questo consente di risparmiare il 90% sui costi dell'inchiostro, elimina la necessità di sostituire frequentemente le cartucce, riducendo la quantità di plastica utilizzata.

Epson è stata la prima azienda, undici anni fa, a introdurre sul mercato questa tecnologia con serbatoi di inchiostro: da allora è leader del settore grazie al costante miglioramento dei modelli e della tecnologia, confermandosi al primo posto nel mercato. Dalla prima alla quarta generazione, le stampanti EcoTank hanno permesso di risparmiare, negli anni, 182.665 tonnellate di CO₂ in materiali di consumo in plastica⁸.



Epson EcoTank utilizzata per la stampa fotografica

Grazie al servizio di stampa in abbonamento ReadyPrint, che prevede la spedizione dell'inchiostro sostitutivo direttamente ai clienti, è possibile ottenere maggiore flessibilità. La scelta di diversi piani di stampa consente di non rimanere mai senza inchiostro né di fare scorte eccessive, grazie al monitoraggio dei livelli di inchiostro e alla spedizione automatica delle cartucce quando necessario.



⁷ In base ai calcoli effettuati da Epson, per stampare 100.000 pagine di carta con EcoTank Mono è necessario smaltire l'85% in meno di materiali di consumo in plastica rispetto ai dispositivi laser A4 monocromatici della concorrenza.

⁸ La riduzione delle emissioni di CO₂ nei materiali di consumo è stata calcolata confrontando il numero di flaconi di inchiostro venduti fino ad agosto 2020 con il numero di cartucce di inchiostro necessarie per stampare la stessa quantità di pagine e convertendo il risultato in CO₂ equivalente. Le emissioni di CO₂ sono state calcolate in base alle condizioni di valutazione di Epson, che tengono conto degli impatti derivanti dalla produzione di materiali di consumo e componenti. Le emissioni di CO₂ calcolate possono variare a seconda della modalità di utilizzo della stampante.

⁹ Passaggio di tutto il Gruppo Epson al 100% di elettricità proveniente da fonti rinnovabili entro il 2023.

L'etichettatura on demand fa risparmiare risorse

Il mercato della stampa di etichette sta attraversando un periodo di rapido cambiamento, in quanto le nuove tecnologie digitali soddisfano la crescente domanda di personalizzazione e consegna just in time da parte dei consumatori.

La trasformazione digitale sta aprendo la strada a un approccio molto più sostenibile, sostituendo la stampa analogica con l'etichettatura on demand da realizzare internamente.

La stampa inkjet on demand di etichette a colori è ora la scelta più sostenibile ed efficiente dal punto di vista operativo: infatti, elimina i problemi tradizionali della sovrastampa termica senza ulteriori ritardi, interruzioni, sprechi o inconvenienti. Questo significa anche eliminare le scorte di etichette pre-stampate su cui effettuare la sovrastampa dei dati variabili, ridurre al minimo i tempi di inattività, evadere tutti gli ordini ed evitare ritardi nelle consegne. Migliora inoltre l'identificazione visiva, l'efficienza e la flessibilità.

Una nuova ricerca indipendente condotta dalla società di consulenza Smithers mostra come l'etichettatura inkjet on demand consenta alle aziende europee di ottenere significativi risparmi energetici, riduzione massiva degli sprechi di materiali e inchiostro e operazioni di etichettatura molto più efficienti e sostenibili¹⁰.

Se le aziende europee passassero all'uso di etichette inkjet on demand, si potrebbero ottenere risparmi energetici pari a 28,7 milioni di kWh all'anno, l'equivalente dell'illuminazione di 95.960 abitazioni, che determinerebbe una riduzione di 6,7 milioni di tonnellate di CO₂¹¹.

La stampa inkjet on demand, inoltre, può eliminare 180 milioni di metri quadrati di etichette scartate, equivalenti a 25.264 campi da calcio, e ridurre gli sprechi di inchiostro di circa 619 tonnellate, l'equivalente di 41 autobus a due piani.

Il passaggio dall'etichettatura interna analogica a quella on demand potrebbe aiutare le aziende a soddisfare i propri requisiti di sostenibilità nei seguenti modi:

- La stampa inkjet è un processo a intensità energetica molto minore e utilizza solo l'1% di tale energia per la stessa area stampata.
- La stampa inkjet può garantire efficienze operative e in termini di costi, migliorando i processi lavorativi.
- L'innovativa tecnologia inkjet riduce gli sprechi di etichette e l'obsolescenza delle scorte.
- La stampa on demand consente una significativa riduzione dei materiali di scarto rispetto ai metodi di stampa termica tradizionali.



Stampante ColorWorks C6000, con una serie di bottiglie con etichette a colori personalizzate on demand

¹⁰ Tutti i dati riportati in questo documento sono forniti da Smithers; fare riferimento al white paper "Sustainability in Label Printing" pubblicato a maggio 2021.

¹¹ Calcolato utilizzando una conversione standard di 0,233 kg di CO₂e per kWh di elettricità.

Stampa tessile per un futuro più sostenibile

Gli stilisti di nuova generazione sono sempre più orientati alla sostenibilità, alla produzione etica e all'approvvigionamento locale. Gli stilisti e i produttori di abbigliamento si stanno rivolgendo alla produzione tessile digitale come scelta più sostenibile perché, rispetto ai metodi di stampa tessile tradizionali, la stampa digitale utilizza molta meno acqua ed energia.

I vantaggi sostenibili della tecnologia tessile digitale includono anche costi di produzione inferiori e la flessibilità di una personalizzazione in piccole tirature, il che significa maggiore controllo, meno rifiuti, minore consumo di acqua e quindi un impatto ambientale significativamente inferiore.

La stampa on demand prodotta localmente comporta anche una notevole riduzione dell'impronta di carbonio, poiché il prodotto non viene più spedito o trasportato per lunghe distanze. Le aziende possono progettare e stampare i tessuti a pigmenti e per sublimazione a livello locale a costi molto inferiori. Operando internamente e on demand, i produttori possono evitare i fattori inquinanti associati ai processi di tintura tradizionali e a ordinativi in volumi elevati.

La trasformazione del settore tessile è supportata dalle nuove stampanti a sublimazione e DTG (Direct-To-Garment) di Epson. Ideate per i brand di fascia alta, le soluzioni di stampa digitale sono disponibili anche per la produzione industriale ultraveloce su larga scala.



La serie Epson Monna Lisa è diventata uno standard per la stampa di alta qualità in svariati settori, dalla haute couture alla fast fashion, dagli accessori ai tessuti per la casa, passando per l'abbigliamento sportivo. Una singola stampante può gestire diversi tipi di inchiostri, stampare su qualsiasi tipo di tessuto e riprodurre i design semplici o complessi con qualità, velocità e ripetibilità senza compromessi.

Quando si confronta un ciclo di produzione eseguito con la serie Monna Lisa con uno eseguito con una pressa rotativa, si osserva una notevole riduzione del consumo di acqua (-27%), il che comporta importanti vantaggi ambientali:

- Meno acque reflue inviate agli impianti di trattamento
- Meno energia necessaria per il riscaldamento dell'acqua
- Molta meno energia necessaria per i processi digitali. Il sistema rotativo convenzionale genera 139,56 kg di CO₂ eq, mentre il sistema digitale produce 85,66 kg di CO₂ eq.

Fonte: Quaderno n. 3 - Collana "Oltre la via della seta". Stampa digitale e sostenibilità Italia, 2017. Confronto tra la stampa di 1.000 metri di tessuto con la serie Monna Lisa e la stampa eseguita mediante una pressa rotativa in una società di stampa dotata di entrambe le tecnologie.



ML-64000 a ITMA

Stampante Monna Lisa di Epson





Collaborazione in aula da remoto

Soluzioni di visualizzazione che riducono al minimo l'impatto ambientale

La pandemia ha cambiato il modo in cui lavoriamo, impariamo e collaboriamo. Le nostre soluzioni di visualizzazione forniscono una tecnologia che soddisfa le esigenze della nostra nuova normalità ibrida e riduce al minimo il suo impatto sull'ambiente.

Quando si tratta di soluzioni di visualizzazione, ci impegniamo a sviluppare una tecnologia di proiezione sostenibile e molti dei nostri prodotti hanno ricevuto la certificazione TCO Certified. Questa certificazione globale fa parte della nostra vision di ridurre l'impatto ambientale dei nostri prodotti e di lavorare in modo proattivo per proteggere i diritti umani. Oltre a certificare la produzione socialmente responsabile, i criteri TCO Certified attestano anche la progettazione ergonomica e le dimensioni ottimali consigliate dell'immagine; tutti i criteri sono poi sviluppati dal punto di vista del ciclo di vita, che comprende le fasi di produzione, utilizzo e smaltimento o recupero.

Fornire un'esperienza di apprendimento inclusiva

La capacità di offrire forme flessibili di insegnamento è diventata sempre più vitale durante la pandemia, e la tecnologia Epson è in grado di affrontare le sfide della didattica a distanza. Sia che gli studenti si trovino a casa o in classe, le lezioni possono essere trasmesse in diretta tramite videocamere; inoltre è possibile condividere documenti e modificare i materiali didattici in maniera collaborativa durante le videoconferenze con gli alunni.

La videoproiezione offre molti vantaggi rispetto allo schermo piatto. In un'aula standard, offre dimensioni dello schermo di almeno 100 pollici, garantendo la visibilità dei contenuti anche alle ultime file, mentre la tecnologia 3LCD di Epson assicura proiezioni realistiche che non affaticano gli occhi e una risoluzione che rende i contenuti chiari e visibili da qualsiasi distanza e angolazione.

Collaborazione a distanza

Prima della pandemia, il lavoro agile era considerato un trend interessante, ma era ancora visto come una soluzione futuristica. Questa vision è cambiata quasi da un giorno all'altro e ora viviamo in un'epoca di collaborazione a distanza. Le soluzioni per le riunioni di Epson consentono a tutti di accedere ai meeting di persona o da remoto, facendo sentire i partecipanti interattivamente coinvolti nella discussione in tempo reale. I partecipanti possono prendere nota dei contenuti grazie alla funzione Finger Touch e alle due penne interattive; inoltre possono condividere contenuti e schermate da smartphone, tablet e computer portatili in maniera davvero semplice. Per di più, i nostri videoproiettori riducono al minimo il consumo energetico sia quando si proiettano immagini sia quando sono inattivi.

Riduzione dei viaggi grazie all'assistenza remota in realtà aumentata

Gli smartglass Moverio di Epson hanno aiutato le aziende a fornire assistenza tecnica a distanza in tutto il mondo senza bisogno di viaggiare.

L'impossibilità di viaggiare durante la pandemia ha posto una sfida ai tecnici e agli ingegneri che si recavano presso gli stabilimenti produttivi dei clienti di tutto il mondo per fornire assistenza. Ora, anche quando si tornerà a viaggiare, le aziende cercheranno modi per ridurre i viaggi, al fine di minimizzare l'impatto sull'ambiente.

L'assistenza remota di Moverio risolve questo problema.

Grazie alle soluzioni software per l'assistenza remota progettate per gli smartglass Moverio di Epson, tecnici e ingegneri sul campo possono entrare in contatto diretto con gli esperti interni. Le informazioni e le istruzioni necessarie per risolvere problemi tecnici complessi vengono trasmesse a voce e visivamente tramite un sistema di comunicazione in tempo reale bidirezionale.

Sia che si tratti di un servizio, di un intervento tecnico o di un controllo qualità, la telecamera ad alta risoluzione di Moverio trasmette immagini video dettagliate che possono essere riviste o integrate con note in tempo reale nel campo visivo dell'utente.

I tecnici in remoto possono anche inviare documenti e manuali direttamente agli smartglass.

In uno scenario caratterizzato da operatività a livello globale, le aziende devono soddisfare le crescenti aspettative di una base clienti sempre più ampia e diversificata. Una soluzione di assistenza remota basata sulla piattaforma Moverio di Epson colma il divario di competenze a livello tecnico e riduce la distanza tra le aziende e i loro clienti, grazie a una tecnologia avanzata basata sulla 'visione in tempo reale'.

Vantaggi dell'assistenza remota con Moverio di Epson:

- Nessuna necessità di viaggiare con conseguente riduzione dell'impatto ambientale
- Senza necessità di viaggiare, l'assistenza da parte degli esperti è disponibile più rapidamente
- Tempi di inattività ridotti grazie a tassi di risoluzione più rapidi al primo tentativo



Smartglass Moverio utilizzati per l'assistenza remota

Dry Fiber Technology e la nostra vision per la chiusura del ciclo di vita delle risorse

La vision ambientale a lungo termine di Epson è raggiungere la sostenibilità in un'economia circolare. A marzo 2021 abbiamo definito Epson 25 Renewed, la vision aziendale che ci guida nella crescita.

Quando si tratta di chiudere il ciclo delle risorse, pensiamo di poterlo fare utilizzandole nel modo più efficiente, riducendone le dimensioni e il peso, utilizzando materiali riciclati, minimizzando gli scarti di produzione, estendendo la vita utile dei prodotti e riutilizzando e rigenerando i prodotti.

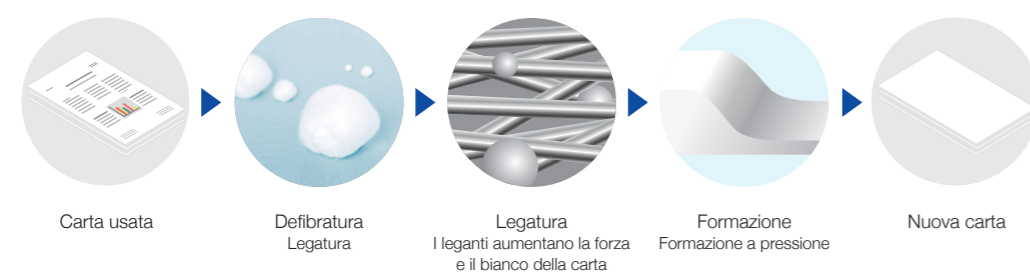
Come parte della nostra strategia aziendale Epson 25 Renewed, svilupperemo nuove soluzioni ambientali che integrano materiali e tecnologie. Questo include l'utilizzo di materiali privi di plastica di derivazione naturale e il riciclo di materiali come il metallo e la carta. Comprende inoltre lo sviluppo di applicazioni che fanno uso della nostra Dry Fiber Technology. La Dry Fiber Technology comprende un insieme di tecnologie sviluppate per trasformare i materiali fibrosi generati in un ambiente di lavoro, in passato difficili da trattare, in materiali altamente funzionali senza utilizzare acqua¹². Ciò aggiunge valore a materiali che un tempo venivano trattati come scarti e riduce l'impatto sull'ambiente.

“La tecnologia ambientale e la filosofia del riuso di Epson non solo ci aiuteranno a raggiungere il nostro ambizioso obiettivo di chiudere il ciclo delle risorse e di fare a meno di risorse del sottosuolo entro il 2050, ma contribuiranno anche a ridurre l'impatto ambientale dei nostri clienti”.



Boris Manev
Head of Sustainability and Government Affairs

Dry Fiber Technology



¹² Una piccola quantità di acqua viene utilizzata per mantenere il corretto livello di umidità all'interno del sistema.

Il modo sostenibile per distruggere, riciclare e produrre in sicurezza la carta

PaperLab è il primo sistema al mondo per il riciclo sicuro della carta in ufficio che trasforma la carta usata in nuova carta utilizzando un processo praticamente¹ a secco offerto dall'esclusiva Epson Dry Fiber Technology.

PaperLab crea un "ecosistema" per l'ufficio che riduce le emissioni di CO₂, i costi di raccolta, smaltimento e logistica, garantisce l'eliminazione sicura di dati riservati e consente un risparmio di acqua, che nei tradizionali processi di riciclo ad alti volumi viene invece utilizzata in grandi quantità.

Ciò si ottiene attraverso una combinazione di tre processi che trasformano la carta usata in nuova carta: defibratura, legatura e formazione. Questi processi rimuovono inchiostri e toner, riducendo i fogli stampati alle loro fibre di carta base e risparmiando la fatica di tritare documenti. Capace di produrre 5.760 fogli di carta riciclata in una giornata lavorativa di 8 ore, la macchina consente anche di regolare lo spessore e il formato della carta prodotta.

Il riciclo della carta on-site fornisce ai nostri clienti un modo efficace per contribuire all'economia circolare preservando le risorse idriche e il legno e riducendo le emissioni di carbonio.



PaperLab A-8000

Produzione più vicina ai consumatori

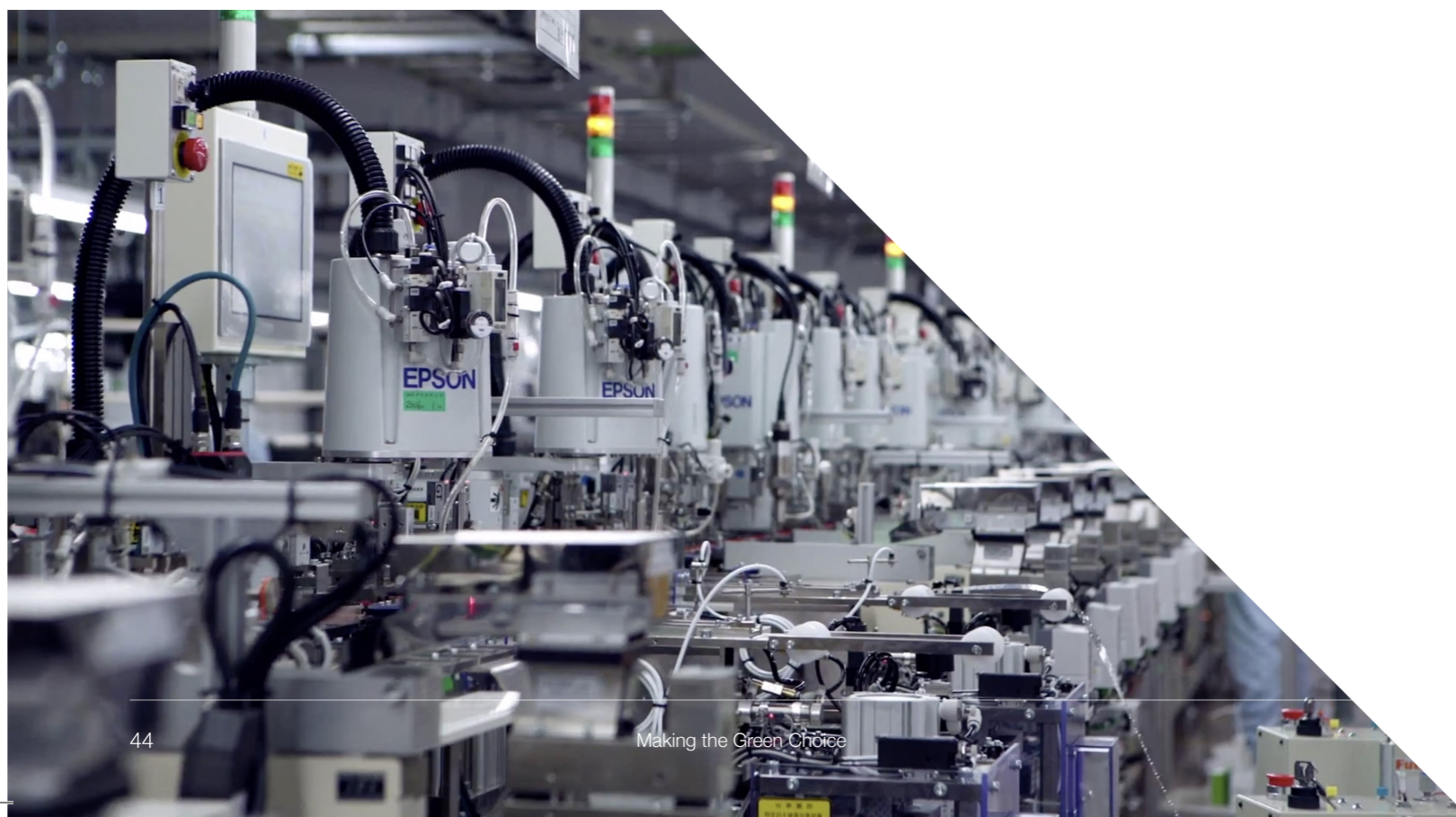
Un risultato involontario ma positivo della pandemia è che i produttori europei hanno capito di non poter dipendere eccessivamente dalla produzione off-shore e dall'estremo oriente. La produzione localizzata è più sostenibile in termini di impronta di carbonio e, nel contesto post-pandemia in cui le economie europee stanno cercando di risollevarsi e crescere, i progressi nelle tecnologie robotiche offrono notevoli opportunità di produttività e redditività per un gran numero di settori che necessitano di operazioni su piccola scala, snelle e agili.

Epson ha installato attualmente più di 80.000 robot in stabilimenti di tutto il mondo e prevede un aumento della domanda di produzione automatizzata locale e una domanda crescente di robot per l'assemblaggio su piccola scala, come i robot SCARA¹³.

Dal 2010 Epson è leader di mercato per i robot SCARA e ora detiene una quota di mercato globale del 31%. Abbiamo ampliato la nostra offerta di robot a sei assi e di precisione su macchine entry-level e stiamo rapidamente estendendo le nostre capacità, come l'automazione di attività complesse che prima richiedevano la percezione sensoriale umana.

¹³ SCARA = Selective Compliance Assembly Robot Arm (Braccio robotico con gruppo di conformità selettiva)

I robot SCARA di Epson in uno stabilimento



Robot di Epson utilizzati per i test del Covid

I robot di Epson contribuiscono alla lotta contro il Covid-19. Installato in un laboratorio italiano, il Rapid Sample Reformatter di Labman può preparare fino a 21.000 campioni al giorno per l'analisi e richiede l'intervento di solo 2 persone. Ciò rappresenta una riduzione significativa della quantità di personale necessaria per preparare i campioni, consentendo alle strutture di analisi di elaborare più test e aiutando gli specialisti di laboratorio a concentrarsi su altre priorità durante l'attuale pandemia. Grazie a un robot SCARA di Epson, è possibile eliminare l'errore umano e il rischio di contagio dai test Covid-19, garantendo al contempo la conformità e il monitoraggio accurati dei dati dei campioni.

Un approccio più sostenibile alle soluzioni industriali

Durante la pandemia, Epson ha aperto un demo center che incorpora una struttura fisica e modalità virtuali per presentare le soluzioni di produzione Epson. Questo centro da 500 m² offre l'accesso alla gamma completa di prodotti Epson per la robotica e altri prodotti industriali specializzati. I clienti Epson di tutta Europa possono ora consultare esperti tecnici multilingue ed esplorare, testare e conoscere soluzioni di produzione innovative senza dover viaggiare. In un periodo in cui le riunioni e le interazioni di persona risultano tuttora difficili da realizzare, il demo center offre nuovi modi per organizzare incontri con i partner commerciali, creare nuovi contatti e scoprire nuove tecnologie attraverso una show-room fisica e virtuale, uno studio televisivo e uno stand espositivo.



Soluzioni di automazione economiche presso il nostro demo center



Michelle Taylor EMEA HR Director, presso la sede centrale di Epson Europa

Responsabilità sociale

Epson: il luogo di lavoro ideale

In Epson, la nostra priorità maggiore nell'ultimo anno è stata garantire la sicurezza, la salute e il benessere di tutti i nostri dipendenti e consentire loro l'accesso al miglior supporto per se stessi e per le loro famiglie per affrontare la pandemia.

Abbiamo esteso il nostro programma di assistenza ai dipendenti per garantire che ognuno di loro e i loro familiari potessero affrontare le conseguenze della pandemia. Attraverso il programma di assistenza ai dipendenti, questi possono ottenere supporto per problemi quali isolamento sociale, salute mentale e difficoltà emotive. Ciò include l'aiuto per il ritorno da un ambiente di lavoro remoto a un ambiente di lavoro in presenza e i problemi ad esso associati, come l'aumento degli obblighi di assistenza all'infanzia, l'educazione dei bambini a casa, i problemi di natura finanziaria e la gestione dell'impatto della pandemia sui propri cari.

Quest'anno abbiamo continuato con le misure che avevamo messo in atto per proteggere la salute e la sicurezza di tutti i nostri dipendenti e abbiamo fornito l'infrastruttura e il supporto necessari ai dipendenti per lavorare da casa in sicurezza. Abbiamo anche assicurato che tutti i nostri uffici fossero un luogo sicuro per qualsiasi dipendente che avesse bisogno di recarsi in ufficio per lavorare, o lo volesse fare, in qualsiasi momento.

Queste misure, insieme al clima positivo, all'impegno e all'eccellente lavoro di squadra dei nostri dipendenti, ci hanno consentito di mantenere elevati livelli di produttività rimanendo concentrati sulle esigenze dei nostri clienti.

“I nostri dipendenti sono fondamentali per il nostro successo e per creare la cultura Epson. Questo è il motivo per cui valutiamo costantemente modi per migliorare la vita dei nostri dipendenti, delle loro famiglie e delle comunità di cui facciamo parte”.

I nostri dipendenti sono rimasti energici e motivati, hanno accolto bene il passaggio dal lavoro in ufficio a casa e sono rimasti connessi grazie all'uso sempre maggiore della tecnologia, delle community online e della formazione virtuale continua.

I nostri dipendenti ci hanno comunicato che vorrebbero avere l'opportunità di coniugare lavoro da casa e lavoro in ufficio a lungo termine, quindi abbiamo adottato la flessibilità lavorativa per consentire modelli ibridi e accordi per il lavoro da casa a qualsiasi ruolo, senza rinunciare alla nostra connessione come team e alla nostra concentrazione sui clienti e fornendo a ogni dipendente il giusto livello di supporto per garantirne il benessere.

Una missione chiave per il nostro Presidente è rendere Epson un'azienda felice in cui tutti possano esprimere reciprocamente la propria opinione e in cui tutti lavorino con energia ed entusiasmo. La nostra azienda esiste per due motivi: contribuire alla società fornendo prodotti e servizi sostenibili e massimizzare il potenziale dei dipendenti per renderli soddisfatti. Nelle dichiarazioni del nostro Presidente potreste aver notato la parola “felice”. È una parola che non è spesso presente nella mission e nella strategia di un'azienda. Tuttavia, sappiamo che non dobbiamo sottovalutare la felicità dei dipendenti.

Il contributo alla società e la felicità dei dipendenti sono strettamente correlati. Siamo convinti che i dipendenti si sentano soddisfatti quando ritengono che il loro lavoro contribuisca alla società, quando sono in grado di aiutare i loro colleghi, quando raggiungono i loro obiettivi e quando realizzano una crescita personale. Il nostro ruolo come datori di lavoro è quello di promuovere l'auto-responsabilizzazione, ovvero una situazione in cui i dipendenti si sentano arricchiti e soddisfatti attraverso i loro risultati, liberi di esprimere le loro opinioni in un ambiente sicuro. Questo ci è possibile solo quando le persone che ci circondano riconoscono e apprezzano i nostri risultati. E questo è il motivo per cui quest'anno ci concentreremo sulla soddisfazione e sull'autonomia decisionale dei dipendenti nel nostro sondaggio rivolto agli stessi e investiremo di più nei nostri programmi di leadership e di crescita.

I nostri dipendenti sono fondamentali per il nostro successo e per creare la cultura Epson. Questo è il motivo per cui valutiamo costantemente modi per migliorare la vita dei nostri dipendenti, delle loro famiglie e delle comunità di cui facciamo parte. Man mano che iniziamo a vedere la luce dopo la pandemia, cresce in noi la voglia di rivedere tutti i colleghi di persona nel corso del prossimo anno e aumenta il desiderio di collaborare di persona per trovare nuove modalità di lavorare e rendere Epson un ottimo posto in cui farlo.

Condizioni di lavoro

In Epson Europa, i dipendenti sono il fondamento del nostro successo. Abbiamo più di 2.000 dipendenti e senza di loro non saremmo l'azienda che siamo oggi. Ci impegniamo a garantire le migliori condizioni di lavoro per tutti.

Lavoro flessibile

Come conseguenza della pandemia globale, molti dei nostri dipendenti hanno lavorato da casa negli ultimi 18 mesi. Sono state fornite apparecchiature IT per garantire che i dipendenti fossero in grado di svolgere i propri ruoli in modo efficace. È stato effettuato un pagamento una tantum per coprire l'acquisto di apparecchiature per l'ufficio a casa, insieme a un'indennità mensile per contribuire a eventuali costi aggiuntivi. Abbiamo tenuto conto del feedback dei dipendenti e, su questa base, abbiamo introdotto una nuova policy ibrida per consentire un lavoro flessibile.

Nel 2020 abbiamo condotto un sondaggio sul benessere dei dipendenti per comprendere meglio le loro esigenze. Questo ci ha consentito di identificare dove dobbiamo concentrare i nostri sforzi per ridurre i rischi per la salute e il benessere. Le azioni locali mirate basate sui risultati del sondaggio includevano l'offerta di lezioni online di yoga e meditazione, webinar condotti da personale medico che illustrava in dettaglio il supporto per il benessere mentale e fisico, attività settimanali di sensibilizzazione sulla salute mentale e serate sociali virtuali per migliorare il benessere a livello collettivo.

Ridurre il nostro impatto ambientale

Nell'ultimo anno, quasi il 100% dei nostri colloqui ha avuto luogo virtualmente. Grazie a un processo di selezione da remoto, i nostri candidati hanno ridotto le loro emissioni di carbonio e risparmiato complessivamente 698 ore di tempo personale. Stiamo sviluppando ulteriormente le nostre pratiche di reclutamento incorporando i nostri obiettivi di sostenibilità nel nostro processo di selezione per garantire che i candidati comprendano la vision di sostenibilità di Epson e come ciò si traduce nella loro area di competenza.

Impegno per il benessere

Epson si impegna a investire nel benessere fisico, mentale, sociale e finanziario dei propri dipendenti. Alcune delle iniziative che abbiamo introdotto quest'anno includono: espansione del nostro programma di assistenza ai dipendenti, lancio di hub sul benessere online per ospitare le nostre risorse sul benessere, come ad esempio kit di strumenti a supporto della nostra risposta al Covid-19 e webinar mensili su una vasta gamma di argomenti, tra cui salute personale, crescita e pianificazione finanziaria.

Diversità e pari opportunità

Noi di Epson apprezziamo il potenziale che persone con background, prospettive e capacità diverse apportano alla nostra attività e riconosciamo l'importanza dell'uguaglianza, della diversità e dell'inclusione.

La nostra strategia e le nostre politiche e procedure per i dipendenti ci aiutano a massimizzare questa diversità attraverso un ambiente inclusivo per tutti: un ambiente in cui chiunque è spinto a condividere le proprie idee e a far sentire la propria voce, lavorando insieme in modo cooperativo e armonioso. Nel 2020 ci siamo concentrati su due aree: comprendere maggiormente diversità, inclusione e uguaglianza e parità di genere. Anche se l'equilibrio tra manager di sesso maschile e femminile rimane invariato rispetto al 2019, restiamo concentrati per comprenderne meglio i motivi e per adottare misure intese a migliorare in tutte le fasi: dall'attrazione del talento alla selezione, allo sviluppo e alla promozione, passando per la fidelizzazione. Come parte del nostro percorso continuo verso un ambiente di lavoro diversificato e inclusivo, ci concentriamo sui nostri obiettivi di diversità, uguaglianza e inclusione e sviluppiamo parametri per misurare ciascuno di essi nell'intero ciclo di vita del talento.

Formazione su uguaglianza, diversità e inclusione

Nel corso del 2020, il 96% dei nostri dipendenti EMEAR ha completato il nostro corso di e-learning su uguaglianza, diversità e inclusione. La formazione delinea l'importanza di un ambiente di lavoro inclusivo e le responsabilità che tutti noi abbiamo nel promuovere e mantenere un ambiente di questo tipo. Inoltre, spiega come riconoscere eventuali discriminazioni, molestie e forme di bullismo e come diventare più consapevoli dei nostri pregiudizi inconsci, fornendo strumenti per correggere i nostri preconcetti di pensiero e azione.

Programma di mentoring femminile

Nell'ambito della nostra iniziativa volta a valorizzare l'avanzamento di carriera delle donne, lavoriamo con 30% Club, la cui mission è raggiungere una rappresentanza femminile pari ad almeno il 30% in tutti i consigli di amministrazione e le C-suite a livello globale. Offriamo ai nostri dipendenti l'opportunità di partecipare al programma di mentoring interaziendale 30% Club, che promuove la diversità di genere, sviluppa il talento e incoraggia le donne a realizzare il proprio potenziale. Anno dopo anno, abbiamo reso disponibile il programma in sempre più paesi e il numero di mentor e allievi che partecipano è aumentato.

Sviluppo dei dipendenti

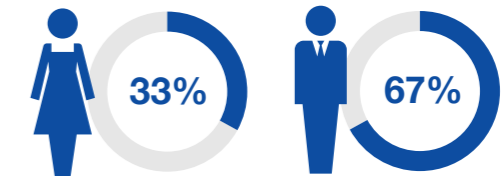
Epson Europa sostiene lo sviluppo continuo dei propri dipendenti aiutandoli ad aprirsi oltre la loro visione. Investendo nella formazione, puntiamo a far sì che i dipendenti raggiungano il loro pieno potenziale contribuendo al successo di Epson, in modo tale da soddisfare le esigenze individuali di crescita personale e aumentare la soddisfazione sul lavoro.

Forniamo pari opportunità di apprendimento a tutti i dipendenti e le tematiche spaziano dallo sviluppo personale alla formazione manageriale e di vendita passando per workshop personalizzati per individui e team, fino al coaching individuale.

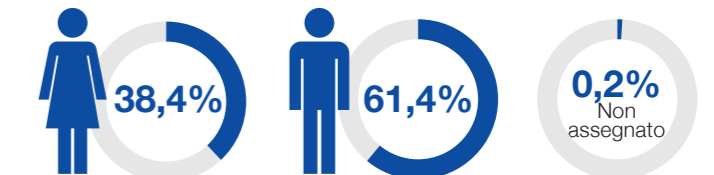
Nell'ultimo anno, i dipendenti di Epson Europa hanno effettuato un totale di 32.000 ore di formazione e, dall'inizio della pandemia, abbiamo aumentato la formazione per tutti i nostri dipendenti del 67%.

Metriche anno fiscale 20/21

% per manager di sesso maschile e femminile:

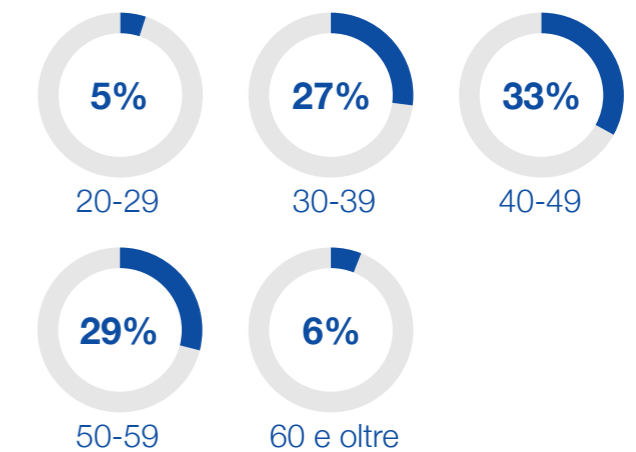


% per dipendenti di sesso maschile e femminile:



Età media dei manager: 48

Fasce di età dei manager:



Rispetto dei diritti umani

Per Epson è fondamentale escludere dalle nostre attività, in tutto il mondo, qualsiasi forma di discriminazione e procedura non etica. Questa posizione si riflette nella nostra partecipazione al Global Compact delle Nazioni Unite dal 2004 e nelle policy del Gruppo Epson in materia di diritti umani e standard del lavoro, che riflettono le forti convinzioni di Epson in aree quali il rispetto dei diritti umani, la prevenzione di tutte le forme di molestia e discriminazione, il rispetto della cultura e delle usanze locali, il divieto di lavoro minorile e forzato e il mantenimento di relazioni positive nella gestione del lavoro.

Retribuzione e benefit

Per definire politiche retributive competitive e adeguate al mercato, utilizziamo una metodologia di benchmarking del lavoro sistematica e analitica, e riceviamo i dati di mercato sulla retribuzione dal servizio di Willis Towers Watson. I nostri processi e strumenti consolidati garantiscono che vengano adottati processi coerenti, competitivi, efficienti ed equi in materia di politiche retributive e assicurano che il nostro personale sia trattato in modo obiettivo ed equo.

Il nostro pacchetto di benefit include piani pensionistici, piani di prevenzione, coperture odontoiatriche e oculistiche, assicurazioni sulla vita, nonché assicurazioni contro gli infortuni e l'invalidità. I piani variano a seconda della country e sono erogati in base alle leggi e alle disposizioni di ciascun paese.

Contribuire alle comunità locali

Tutela delle tartarughe in pericolo

A luglio 2020, la tartaruga marina Mascletà è apparsa sulla spiaggia di La Pineda per la prima volta dal 2016. Era già nota alla Fondazione per la conservazione e il recupero degli animali marini (Conservation and Recovery of Marine Animals, CRAM).

Purtroppo, Mascletà è stata disturbata dalla forte illuminazione e dalla presenza umana sulla spiaggia affollata ed è rapidamente tornata in mare senza nidificare. Ha fatto diversi tentativi di nidificare nuovamente nelle notti successive, ma ogni volta si è ritirata in mare.

Nonostante sia la specie di tartarughe più numerosa nel Mediterraneo, la tartaruga marina è considerata una specie a rischio a causa dell'inquinamento marino, della cattura accidentale e della scomparsa delle spiagge. Può deporre da 100 a 120 uova per nido, ma con un periodo di incubazione che può durare più di due mesi, durante i quali il nido deve essere protetto.

Un team di volontari del gruppo di protezione ecologica catalano GEPEC-EdC ha sorvegliato la spiaggia La Pineda nell'ambito del suo programma per proteggere le tartarughe marine durante la stagione di nidificazione. Due settimane dopo aver visto Mascletà per la prima volta, la tartaruga è tornata in spiaggia e GEPEC-EdC si è mossa per avere esperti della CRAM e volontari sul posto in modo da garantire un ambiente sicuro in cui nidificare e sorvegliare le uova 24 ore su 24 e 7 giorni su 7, fino alla schiusa e all'ingresso dei piccoli in mare.

I dipendenti di Epson Spagna si sono uniti ai volontari, ma a causa del maltempo le uova sono state trasferite nelle incubatrici della CRAM. Il team ha utilizzato il proprio tempo per promuovere una campagna di sensibilizzazione sui social media e ha impiegato le tecnologie di stampa Epson per creare banner resistenti all'acqua in quattro lingue da posizionare sulla spiaggia, così da informare i visitatori e incoraggiare i volontari.

“Proteggere questi nidi di tartaruga ci ha coinvolto in un’iniziativa di tutela fondamentale, che ci ha reso particolarmente orgogliosi. Il primo nido di Mascletà ha portato alla deposizione di 144 uova sane e il secondo di 74. Con le misure che abbiamo adottato insieme, speriamo di vedere tanti altri piccoli di tartaruga che prendono il mare in sicurezza e il microchip di Mascletà ci consentirà di raccogliere dati sulla sua posizione per il prossimo anno”.



Joan Escoté

Corporate Sustainability Manager, Epson Ibérica



Un gruppo di volontari sulla spiaggia La Pineda



gepec.gat/conservacio/tortuga

Contribuire alle comunità locali

Un giardino della memoria per i defunti

I dipendenti della nostra sede centrale del Regno Unito sono coinvolti in un programma continuo di raccolta fondi e attività di volontariato per il loro partner di beneficenza, la Human Milk Foundation, un piccolo e indipendente ente di beneficenza locale che raccoglie latte umano donato e lo consegna a unità di terapia intensiva neonatale e famiglie in caso di necessità urgente.

Un gruppo di volontari si è recentemente unito ai membri dell'ente di beneficenza per piantare un giardino di bucaneve a forma di cuore in onore delle mamme defunte che hanno donato il latte per aiutare altri bambini. Il team è stato affiancato dal sindaco e dal consigliere locale per l'innesto di circa 600 piante di bucaneve in un cuore gigantesco presso la struttura di ricerca dell'organizzazione di beneficenza, nella contea di Hertfordshire.



I dipendenti Epson contribuiscono a creare un giardino della memoria per i defunti

humanmilkfoundation.org



Kayak ecologico a Copenaghen

Sin dagli anni '90, il porto di Copenaghen è stato trasformato da porto industriale e commerciale a luogo di svago e alloggio. La qualità dell'acqua è stata notevolmente migliorata negli ultimi due anni e il porto è ampiamente utilizzato per la balneazione, le gite in barca e le escursioni. Allo stesso modo, la maggior parte delle nuove costruzioni di Copenaghen è vicina alle aree portuali. A livello internazionale, il porto di Copenaghen è un simbolo della città nel suo complesso e ha ispirato altre città a creare nuovi spazi e attività in ambito urbano intorno ai loro porti.

Purtroppo, in quanto kayakisti e frequentatori del porto, abbiamo riscontrato il problema dei rifiuti nell'acqua, specialmente imballaggi in plastica, sacchetti della spesa e rifiuti edili. Ciò danneggia l'immagine generale del porto, sia dalla terraferma sia dal mare. I rifiuti plastici, in particolare, non danneggiano solo l'ambiente del porto locale, ma si disperdono e, attraverso le correnti oceaniche, raggiungono le acque circostanti, dove la fauna selvatica li scambia per cibo. In questo modo, la plastica diventa parte di una sfortunata catena alimentare e rappresenta un rischio per la salute umana e per la biodiversità.

Per una giornata, il team Epson in Danimarca si è unito alla community di GreenKayak al fine di trascorrere un paio d'ore a raccogliere i rifiuti dal porto. GreenKayak è una ONG che si concentra sulle sfide ambientali del porto di Copenaghen, oltre a incoraggiare i danesi e i turisti a manifestare una maggiore responsabilità riguardo alla produzione dei rifiuti. Attraverso la collaborazione e la fornitura di informazioni, GreenKayak creerà una piattaforma e sarà promotore di miglioramenti ambientali presso il porto di Copenaghen.



I kayakisti raccolgono rifiuti dal fiume

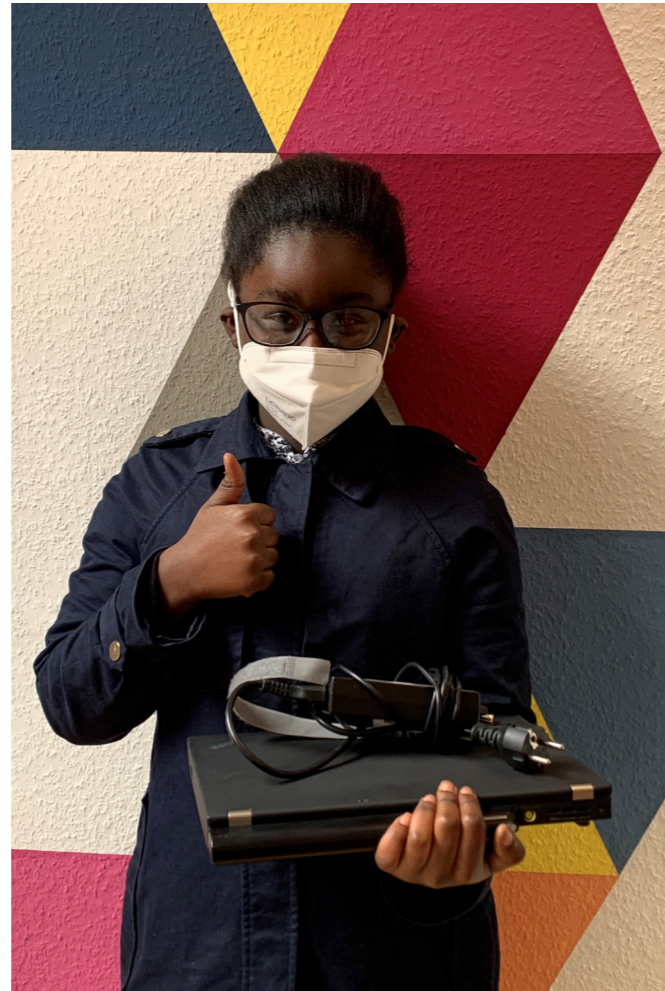
www.greenkayak.org



Donazione di computer portatili per sostenere l'istruzione dei bambini

I dipendenti di Epson Germania partecipano da circa dieci anni al programma di volontariato aziendale di Epson dedicando un giorno di congedo retribuito al volontariato nella comunità locale. Quando la pandemia ci ha colpito, non è stato possibile partecipare alle attività abituali nelle case di riposo, nelle scuole e nelle associazioni giovanili e i nostri dipendenti sono stati costretti a pensare a nuovi modi di dare comunque il loro contributo.

Si sono resi conto rapidamente che non tutti i bambini avevano accesso alle attrezzature necessarie per seguire la didattica a distanza in Germania. Per questo sono stati raccolti tutti i computer portatili inutilizzati e il reparto IT li ha preparati per donarli alle famiglie locali che non potevano permettersi di acquistarne di propri. Hanno collaborato con l'organizzazione di assistenza locale Diakonie, che ha installato un nuovo sistema operativo e un nuovo software per la didattica sui laptop e li ha distribuiti alle famiglie.



Le famiglie tedesche ricevono i laptop donati

“Siamo stati molto contenti non solo perché abbiamo aiutato le famiglie locali bisognose, ma anche perché abbiamo prolungato la vita utile dei computer portatili. Prevediamo di continuare questo progetto quando saranno disponibili altri portatili aziendali inutilizzati”.



Leonie Sterk
Corporate Sustainability Manager, Epson Germania



diakonie.de/english



I team di Epson Italia ed Epson Francia partecipano alla digital challenge di Azione Contro la Fame

Partecipazione alla competizione sportiva #ConnectedAgainstHunger

Nel 2020, i team di Epson Italia e Francia si sono mobilitati a sostegno di Azione Contro la Fame, un'organizzazione internazionale non governativa che combatte la fame nel mondo organizzando anche competizioni sportive. I dipendenti di Epson Francia e Italia hanno preso parte alla competizione sportiva a distanza #ConnectedAgainstHunger che includeva camminata, corsa, trekking, ciclismo e yoga. Oltre a raccogliere fondi per Azione Contro la Fame, l'iniziativa è servita a promuovere abitudini sane, benessere mentale e team building. Epson Francia è finita sul podio al terzo posto, mentre il team italiano si è aggiudicato la decima posizione in classifica. Le donazioni raccolte hanno contribuito a finanziare l'accesso a programmi idrici, igienici e sanitari.

“La pandemia sta mettendo in crisi società ricche e paesi in cui la malnutrizione è una cosa ‘normale’. Abbiamo partecipato con tutto il nostro impegno per aumentare la consapevolezza interna ed esterna di questa situazione, che purtroppo è in peggioramento. Con un piccolo contributo finanziario e qualche goccia di sudore, possiamo facilitare l'accesso a programmi di purificazione e sanificazione dell'acqua”.



Luca Cassani
Corporate Sustainability Manager, Epson Italia



connectedagainsthunger.org



I dipendenti di Epson Polonia al fiume Vistola nei pressi di Varsavia

Operazione Clean River

L'operazione Clean River è il più grande evento comunitario ambientale nazionale della Polonia che mira a ripulire i fiumi e gli argini del Paese. È organizzato da una ONG e dalla rivista di turismo naturale Kraina Bugu ed è ampiamente supportato da governi e comunità locali, artisti famosi e rappresentanti culturali.

Quest'anno, il progetto è stato sostenuto da Epson Polonia come principale sponsor ufficiale e i dipendenti locali hanno partecipato a quattro eventi, il più grande dei quali tenutosi sul fiume Vistola, nei pressi di Varsavia. Finora sono stati rimossi circa 5.920 kg di rifiuti e il team ha creato una valanga di materiale per le pubbliche relazioni e i social media allo scopo di promuovere l'attività.

“Questa è stata per noi una fantastica opportunità di mettere in pratica la nostra vision di sostenibilità nella comunità locale. È stato molto positivo per noi passare del tempo all'aperto impegnati in questa attività di team building ambientale con i nostri colleghi, le nostre famiglie e i nostri partner commerciali”.



Ewa Pytlak
Marketing Services Specialist, Epson Polonia



operacjarzeka.pl

La governance è più di un semplice scenario

La governance aziendale sostenibile è integrata negli obiettivi del nostro Executive Management Team europeo, che mira a:

- Integrare la sostenibilità in tutte le strategie e i processi aziendali, creando al contempo nuovo valore per i nostri clienti
- Creare un ambiente di lavoro sicuro, sano ed equo in cui i diritti umani siano rispettati, e una cultura lavorativa che valorizzi la collaborazione e la diversità
- Valutare continuamente i rischi e le opportunità legate alla sostenibilità che possono avere un impatto sul business
- Garantire in modo appropriato la conformità a tutte le normative in materia di rifiuti, sostanze chimiche o sicurezza dei prodotti per gestire in modo proattivo i rischi

Qualsiasi azione intrapresa dal nostro team di governance europeo è in linea con i Principi globali di governance aziendale di Epson:

- Rispettare i diritti degli azionisti e garantire l'uguaglianza
- Tenere in considerazione gli interessi di azionisti, clienti, comunità, partner commerciali, dipendenti e altri stakeholder, lavorando in modo adeguatamente collaborativo con loro
- Divulgare le informazioni aziendali adeguatamente e garantire la trasparenza
- Director, Executive Officer e Special Audit e Supervisory Officer devono essere consapevoli delle loro responsabilità, adempiendo ai loro ruoli
- Epson si impegnerà in un dialogo costruttivo con gli azionisti

Maiku Tonouchi, Executive Director, Corporate Governance, Epson EMEAR

Governance aziendale

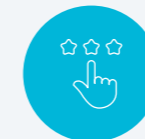
L'impegno europeo di Epson per una governance sostenibile

La nostra strategia di governance globale ci porta a strutturare il nostro business in modo che sia sostenibile e socialmente responsabile, in risposta alle politiche di sviluppo. Mentre cerchiamo di riprenderci dai problemi dell'anno scorso, più che mai siamo guidati dai principali impegni globali di sostenibilità: Obiettivi di Sviluppo Sostenibile delle Nazioni Unite, Green Deal europeo e allineamento a lungo termine con l'Agenda 2030 dell'Unione europea. Parallelamente, i consumatori chiedono alle aziende di essere più trasparenti.

Come risposta, ci siamo impegnati a comunicare apertamente con gli stakeholder e gli investitori, a completare l'allineamento con le policy di etica e conformità nel mercato, a sottoporci a verifiche interne regolari e approfondite per la mitigazione del rischio e a mostrarci proattivi agli enti governativi e ai decisori politici. Desideriamo basare il nostro processo decisionale su una cultura che si impegna a rispettare il nostro pianeta e tutte le persone e consideriamo tutti i nostri dipendenti, partner e fornitori ugualmente responsabili. Siamo convinti che gli scenari che abbiamo messo in atto ci consentiranno di generare un successo sostenibile per noi stessi, i nostri clienti, gli stakeholder e la nostra società.

I nostri Principi di comportamento aziendale

I nostri team legali e di revisione interna gestiscono la struttura etica e di conformità di Epson Europa. Essi garantiscono che adempiamo alla nostra responsabilità sociale rispettando il nostro Codice di Condotta globale e i nostri Principi di comportamento aziendale, che sono:



Perseguire la soddisfazione dei clienti



Tutelare l'ambiente



Promuovere le diversità e il lavoro in team



Garantire una gestione dell'azienda efficace e conforme alle leggi



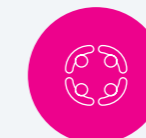
Creare un ambiente di lavoro sicuro, salutare ed equo in cui vengono rispettati i diritti umani



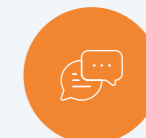
Garantire la sicurezza di persone, beni e informazioni



Collaborare con i partner commerciali in modo reciprocamente vantaggioso



Crescere con le comunità locali



Mantenere un dialogo aperto e sincero con ogni parte interessata

Questi nove principi consentono a Epson di essere coerente nel mitigare i rischi e tenere conto di qualsiasi potenziale sfida a cui dobbiamo rispondere.

Etica e cultura aziendale

Il comportamento etico e la conformità sono le fondamenta di Epson e sono essenziali per il nostro successo aziendale; senza di essi non possiamo creare il valore che ci impegniamo a raggiungere per il cliente. Epson definisce la conformità come una condotta che soddisfa tutti i requisiti legali, normativi, interni ed etici aziendali e che implica un'attenta osservanza di tutte le leggi e le normative aziendali applicabili.

Una serie di principi guida

Come azienda, osserviamo nove Principi di comportamento aziendale, che sono alla base della nostra filosofia aziendale. Questi principi indicano il nostro impegno per un comportamento aziendale etico e fungono da dichiarazione basata sulla fiducia che tutti i dipendenti Epson devono rispettare. Il Principio 5 dichiara, nello specifico, che abbiamo istituito una governance aziendale e controlli interni efficaci, che rispettiamo le leggi, i regolamenti e ogni altra norma in vigore, e garantiamo in ogni attività il massimo spirito deontologico. Il Principio 7 prevede la richiesta ai nostri fornitori, canali di vendita, collaboratori e partner commerciali di ottemperare ai più elevati standard di condotta etica.

Segnalazione di violazioni dell'etica

Epson prende molto sul serio le violazioni della conformità e si impegna a garantire di rimanere un'azienda etica e conforme. Il nostro processo di segnalazione alla hotline dedicata si svolge in collaborazione con Navex Global, fornitore specializzato di servizi di gestione della conformità, con cui collaboriamo per fornire una piattaforma in cui i dipendenti possono segnalare qualsiasi problema di etica o conformità in più lingue.

Formazione sulla conformità

La consapevolezza e le attività di conformità vanno di pari passo con le nostre operazioni aziendali quotidiane. Il Compliance Month è un evento globale che si tiene ogni anno a ottobre, con programmi formativi e di apprendimento per tutti i dipendenti sul Codice etico e di conformità aziendale di Epson.

Protezione contro le frodi

J-SOX fa parte del Financial Instruments and Exchange Act giapponese, che regola le società quotate in borsa come Epson. La conformità alle disposizioni J-SOX ci fornisce un quadro di controlli interni per contribuire a garantire informazioni finanziarie affidabili e accurate e a rilevare le frodi. Tutti i nostri dipendenti ricevono una formazione annuale per garantire la comprensione dei nostri processi.

Leggi anticorruzione e sulla concorrenza

Le leggi anticorruzione e sulla concorrenza relative all'attività di Epson sono incluse nei termini di tutti i contratti stipulati con i partner e i fornitori di Epson. Il nostro Epson Partner Portal include linee guida per le leggi anticorruzione e sulla concorrenza che i partner commerciali devono rispettare, mentre le linee guida sulla concorrenza per i dipendenti sono pubblicate nella nostra guida alle procedure EMEAR. Il nostro team legale partecipa regolarmente a corsi di formazione per garantire l'aggiornamento costante a eventuali sviluppi del settore e offre corsi di formazione interni per i team di vendita dell'area EMEAR, nonché formazione aziendale e di conformità. I corsi di e-learning sulle leggi anticorruzione e sulla concorrenza sono obbligatori ogni due anni per tutti i dipendenti e ogni anno per i team di vendita.

Il nostro sistema di gestione del rischio e il nostro meccanismo di controllo interno

Il sistema Epson di controlli e bilanci interni, che chiamiamo il nostro meccanismo di controllo interno, si basa su un sistema di responsabilità a livello globale. Ciò significa che i manager delle varie divisioni aziendali si assumono la responsabilità delle operazioni aziendali delle nostre controllate, mentre la sede centrale di Epson supervisiona le nostre funzioni aziendali a livello di Gruppo. Questa struttura ci consente di semplificare le operazioni in tutto il nostro Gruppo e consente una gestione coerente del rischio.

Come parte delle nostre attività di gestione del rischio, conduciamo regolari verifiche attraverso i nostri reparti di revisione interna che sono distribuiti in tutto il mondo, con un totale di 96 unità aziendali dedicate. Questi processi garantiscono la conformità generale e l'efficacia dei nostri metodi di gestione del rischio, controllo interno e gestione generale. Se durante queste verifiche vengono segnalati problemi, l'Ufficio verifiche lavora per ridurre al minimo i rischi aziendali conducendo un'indagine di follow-up per verificare i progressi sullo stato dei miglioramenti.

Per garantire un'efficace governance del Gruppo, l'Ufficio verifiche supervisiona inoltre centralmente le verifiche interne condotte dai revisori delle sedi regionali in Europa, nelle Americhe, in Cina e nel Sudest asiatico. Le singole unità aziendali vengono sottoposte a verifica circa una volta ogni tre anni.

Controlli relativi alla rendicontazione finanziaria

Come ulteriore livello di protezione, effettuiamo controlli interni per garantire l'affidabilità della nostra rendicontazione finanziaria (J-SOX). Nell'ambito del nostro sistema di implementazione, tutti gli stakeholder interni conducono un'autovalutazione dei propri controlli, mentre il Dipartimento di conformità J-SOX garantisce la validità dei risultati. Le divisioni operative, le controllate e le affiliate non soggette a verifiche esterne sono tenute a valutare in modo indipendente i loro controlli interni e ad apportare miglioramenti ove necessario, per garantire la conformità ai nostri standard.

Sicurezza e protezione dei dati

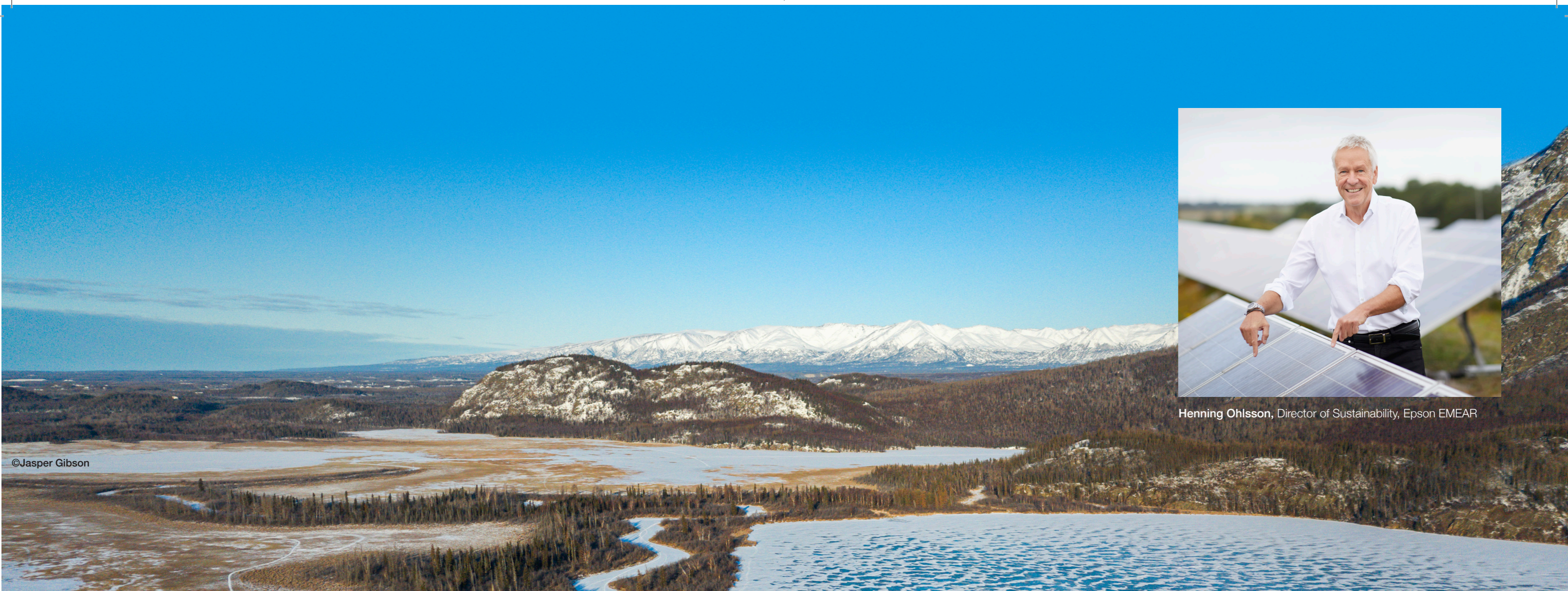
Epson gestisce la protezione dei dati personali in conformità al Regolamento (UE) 2016/679 sulla protezione delle persone fisiche con riguardo al trattamento dei dati personali e alla libera circolazione di tali dati (GDPR). Durante l'anno fiscale 2020, abbiamo offerto ai dipendenti tre corsi online:

- Un corso sulla sicurezza delle informazioni, obbligatorio per tutti i dipendenti
- Un corso per i dipendenti che gestiscono i dati personali come parte del loro ruolo
- Un corso specifico per il GDPR

La nostra policy pubblica e il nostro impegno politico

Epson Europa cerca opportunità di coinvolgimento politico proattivo e collaborazioni con importanti player europei che stanno facendo davvero la differenza nello sviluppo di un mondo più sostenibile.

Il nostro obiettivo è mantenere rapporti consolidati con i governi e gli enti regolatori, consentendoci di monitorare in modo proattivo gli sviluppi legislativi relativi alla nostra attività, e di garantire di poter rimanere al passo con lo sviluppo dei requisiti legali man mano che si profilano nuovi scenari. In questo modo, possiamo garantire la nostra conformità a tutti gli standard e i requisiti in Europa e possiamo continuare a sviluppare la nostra attività in linea con il nostro obiettivo di essere un partner di valore.



©Jasper Gibson



Henning Ohlsson, Director of Sustainability, Epson EMEAR

Assicurare un futuro a lungo termine

Molte aziende, organizzazioni e governi di tutto il mondo si sono impegnati nella mitigazione della crisi climatica che ci riguarda tutti da vicino. Questo non è stato sufficiente. Nel 2016, sotto la guida del Gruppo intergovernativo di esperti sul cambiamento climatico (Intergovernmental Panel on Climate Change, IPCC), abbiamo definito degli obiettivi in linea con l'accordo di Parigi per mantenere l'aumento del riscaldamento globale entro 1,5 gradi, un obiettivo che è tuttora difficile da raggiungere.

Dopo cinque anni, continuiamo ancora a esitare a intraprendere le azioni che faranno davvero la differenza. Ora, nel 2021, l'IPCC ha pubblicato la sua valutazione completa sulla scienza fisica dei cambiamenti climatici e gli scienziati stanno osservando i cambiamenti avvenuti nel clima terrestre in ogni regione e in tutto il sistema climatico. Questi cambiamenti non hanno precedenti anche andando indietro di migliaia, se non centinaia di migliaia di anni, e alcuni dei cambiamenti già in atto, come il continuo aumento del livello del mare, sono irreversibili. È un grave segno del nostro fallimento collettivo e individuale nel corso degli anni, nonché della nostra colpa di non aver intrapreso le azioni necessarie.

Mentre ci avviciniamo alla conferenza COP26 di Glasgow, non solo dobbiamo definire un accordo, ma anche un piano d'azione che possa fare una differenza sostanziale nel modo in cui andiamo avanti come società globale. Non c'è una seconda possibilità. Dobbiamo immediatamente adottare misure in grado di combattere esponenzialmente il riscaldamento in tutte le attività umane.

In qualità di produttore Epson sta compiendo molti passi in questa direzione, ma è sempre possibile fare di più. Stiamo investendo 100 miliardi di yen (770 milioni di euro) in iniziative per la decarbonizzazione, il riciclo delle risorse e la creazione di partnership volte a sviluppare tecnologie sostenibili più innovative. Abbiamo lanciato sul mercato la nostra tecnologia inkjet Micro Piezo a freddo, che riduce il consumo energetico nella stampa di oltre l'80%. In prospettiva futura, stiamo sviluppando soluzioni a base di materie plastiche derivanti da biomasse finalizzate a chiudere il ciclo delle risorse, e l'esclusiva Dry Fiber Technology di Epson sta aiutando a sviluppare materiali eco-efficienti senza consumo di acqua per una serie di applicazioni, tra cui il packaging.

Come potete leggere in questo report, abbiamo allineato tutte le nostre operazioni ai 17 Obiettivi di Sviluppo Sostenibile delle Nazioni Unite e, attraverso la nostra nuova Environmental Vision, abbiamo riorganizzato le nostre attività per diventare un'azienda "carbon negative" entro il 2050.

Ma non possiamo fermarci qui. La crisi climatica non può essere lasciata alla prossima generazione. Mentre continuiamo a esaminare ogni parte delle nostre operazioni per ridurre l'impatto ambientale, sono necessari un impegno, un investimento e un'azione più a lungo termine. Nessuno può fare tutto questo da solo. Lavorare insieme con uno scopo comune è fondamentale per creare un futuro più sostenibile.

La ripresa delle economie europee dopo la pandemia ha creato un'opportunità unica di costruire una società migliore. Proprio come la pandemia ha accelerato il processo di trasformazione digitale e sta cambiando il modo in cui viviamo e lavoriamo, ora abbiamo un'importante opportunità di riorganizzarci e collaborare in partnership per fornire le tecnologie sostenibili necessarie al fine di garantire un futuro a lungo termine.

Parlare non costa nulla, agire sì. La domanda che dobbiamo affrontare ora è se siamo disposti a sostenere il costo del cambiamento e ad adottare le misure necessarie, oppure se il disastro climatico è il prezzo che noi e tutte le generazioni future dovremo pagare per non aver agito in tempo.

Henning Ohlsson, Director of Sustainability, Epson EMEAR

Metodologia

Questo report è stato condotto su proposta di una direttiva europea relativa alla relazione sulla sostenibilità aziendale (COM 2021, 189 final). I dati contenuti nel presente report si riferiscono principalmente agli uffici vendite europei di Epson, indicati nel report come uffici europei di Epson e situati in Francia, Germania, Italia, Paesi Bassi, Spagna e Regno Unito.

Analisi delle materialità

Abbiamo condotto un'analisi approfondita per determinare i problemi da includere nel report, oltre a quelli identificati nelle normative pertinenti. La nostra metodologia delle materialità è in linea con il concetto di doppia materialità della Direttiva europea sulla rendicontazione non finanziaria, nonché con l'imminente Direttiva sulla rendicontazione della sostenibilità aziendale dell'UE. Definiamo gli obiettivi e forniamo i relativi resoconti. Pertanto, segnaliamo questioni e argomenti che vanno oltre la Epson Environmental Vision e che sono di interesse per i nostri stakeholder. Abbiamo esaminato in modo specifico due criteri di materialità, come definito dalla Global Reporting Initiative (GRI):

- L'impatto sull'azienda, ovvero "la tematica riflette gli impatti economici, ambientali e sociali significativi dell'organizzazione con obblighi di rendicontazione".
- L'importanza per gli stakeholder interni ed esterni, ovvero la tematica "influenza in modo sostanziale le valutazioni e le decisioni delle parti interessate".

La matrice delle materialità disponibile a pagina 15 si basa sul seguente processo interdisciplinare eseguito in quattro fasi:

1. Identificazione delle tematiche chiave
2. Valutazione di queste tematiche considerando la loro importanza per gli stakeholder e l'impatto sull'azienda. Considerazione dell'impatto aziendale nel medio termine dopo aver adottato misure di mitigazione
3. Raggruppamento delle tematiche per argomenti chiave
4. Assegnazione di priorità alle tematiche

Nell'ambito delle fasi 1 e 2, abbiamo esaminato colleghi, clienti e best practice.

Le 42 tematiche identificate dalla CSR sono state raggruppate in sei categorie chiave definite dalla nostra sede centrale e classificate come i più importanti per la società e per Epson. La matrice a pagina 15 mostra 17 delle tematiche chiave della CSR. Sono state selezionate in base alla loro rilevanza per questo report e per i suoi destinatari.

Limitazione di responsabilità

Abbiamo fatto del nostro meglio per garantire che la nostra analisi sia in linea con quella condotta dalla nostra sede centrale in Giappone. Tuttavia, data la differenza in termini di attività (ovvero, le aziende Epson in Europa sono principalmente filiali commerciali) e di ambito geografico, vi sono differenze nella metodologia adottata e nei risultati dell'analisi delle materialità condotta a livello europeo e globale. Ulteriori informazioni sull'analisi delle materialità sono disponibili nel Report di sostenibilità globale di Epson.

Fattori di emissione

Per il calcolo delle emissioni di CO₂, sono stati applicati i seguenti fattori:

- Emissioni di CO₂ derivanti dal trasporto aereo: Defra v9.0 (09/2020)
- Fattori di emissione secondo le linee guida IPCC 2006 (Inventari nazionali dei gas serra)
- Emissioni di CO₂ derivanti dall'uso di elettricità del magazzino: Protocollo GHG/IEA v14 (11/2020) - IEA 2020 (emissioni indirette in base alla sede)
- Emissioni di CO₂ derivanti dall'uso di gas del magazzino: Protocollo GHG/IEA v14 (11/2020) - IEA 2020
- Emissioni di CO₂ derivanti dall'uso di elettricità degli uffici: Protocollo GHG/IEA v14 (11/2020) - IEA 2020 (emissioni indirette in base alla sede)
- Emissioni di CO₂ derivanti dall'uso di gas degli uffici: Protocollo GHG/IEA v14 (11/2020) - IEA 2020

Riferimento GRI

Questo report fa riferimento a GRI (GRI 101: 2020)

Il report fa riferimento alle seguenti informazioni

GRI 102 Divulgazione generale

Informazioni sui dipendenti e altri lavoratori (102-8)

GRI 300 Ambiente

302: Energia

Consumi energetici all'interno dell'azienda (302-1)

Consumi energetici all'esterno dell'azienda (302-2)

303: Acqua ed Effluenti

305: Emissioni

Emissioni dirette di gas serra (Scope 1) (305-1) [kg di CO₂e]

Emissioni indirette di gas serra (Scope 2 - in base alla sede) (305-2) [kg di CO₂e]

Emissioni indirette di gas serra (Scope 2 - in base al mercato) (305-2) [kg di CO₂e]

Altre emissioni indirette di gas serra (Scope 3) (305-3)

GRI 400 Ambito sociale

405: Diversità e pari opportunità

Making the Green Choice



Per maggiori informazioni, contattare la filiale Epson nel proprio paese o visitare il sito www.epson.it

Algeria (+2213) 770 938 617 **Austria** 01 253 49 78 333 **Belgio** +32 (0)2 792 04 47 **Repubblica Ceca** 800 142 052 **Danimarca** 44 50 85 85 **Africa Orientale** (+254) 734 354 075

Finlandia 0201 552 091 **Francia** 09 74 75 04 04 (chiamata locale a pagamento, può essere soggetta a tariffazione da parte dell'operatore) **Germania** +49 (0) 2159 92 79 500 **Grecia** (0030) 211 198 62 12

Ungheria 06800 147 83 **Irlanda** 01 436 7742 **Israele** (+972) 3 5751833 **Italia** 02 660321 10 (0,12 €/min) **Lussemburgo** +352 27860692 **Medio Oriente** +9714 2677638

Marocco (+212) 661 31 11 18 **Paesi Bassi** +31 (0)20 708 5099 **Norvegia** +47 67 11 37 00 **Polonia** 0-0-800 4911299 (0,16 zł/min) **Portogallo** 707 222 111

Romania 0040 214025024 **Russia** (095) 777-03-55 **Slovacchia** 0850 111 429 **Sudafrica** (+2711) 465 9621 **Spagna** 93 582 15 00 **Svezia** 0771 400135

(Mobilsamtal – 0,99 kr/min, Lokala samtal – 0,30 kr/min, Utlandssamtal – 0,89 kr/min) **Svizzera** 022 592 7923 **Tunisia** (+216) 9833 3571 **Turchia** (0212) 3360303

Regno Unito 0871 42 37766 (+10 p al minuto più tariffa operatore) **Africa occidentale** (+234) 8020727843

I marchi e i marchi registrati appartengono a Seiko Epson Corporation o ai rispettivi proprietari.

Le informazioni sui prodotti sono soggette a modifica senza obbligo di preavviso.

EPSON®