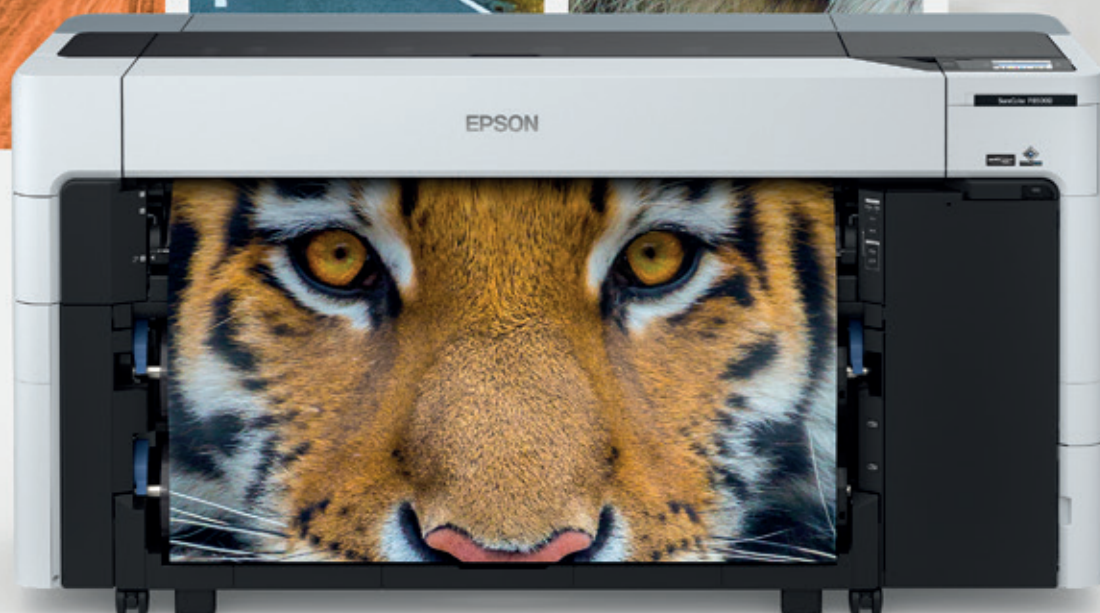
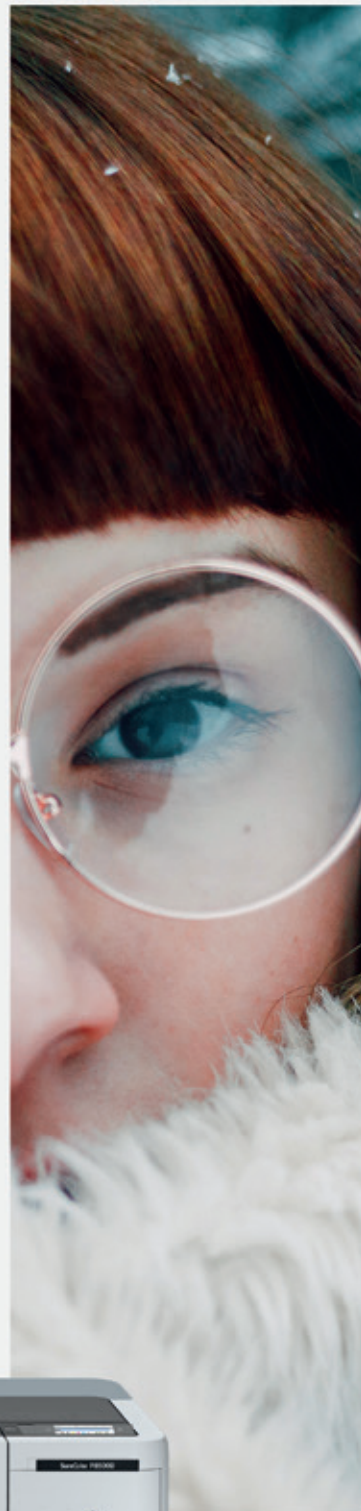


SureColor SC-P8500D

Kompakt og stilig kommersiell foto- og plakatskriver



EPSON[®]
EXCEED YOUR VISION

Sikker utskrift av høy kvalitet med forbedret produktivitet

SureColor SC-P8500D er en 44-tommers kommersiell skriver av høy kvalitet for bilder og plakater, med en kompakt, moderne design. Det er det ideelle valget for bruk i plakatproduksjon og kopieringsbutikker, som kombinerer svært sikker, produktiv utskrift, levende bildekvalitet og enkel betjening.

Det intuitive designet og den kompakte størrelsen gjør at skriveren passer sømløst inn i miljøer med begrenset plass. De imponerende utskriftshastighetene og anlegg med to ruller bidrar til å øke produktiviteten, mens forbedrede IT- og sikkerhetsfunksjoner betyr sikker og trygg utskrift av konfidensielle bilder og dokumenter.

Produser levende bilder og plakater av høy kvalitet

Takket være SC-P8500Ds pigmentblekk UltraChrome Pro6 med seks farger oppnår du utmerket utskriftskvalitet – dette inkluderer et nytt grått blekk som utvider fargespekteret – noe som gir jevn overgang og mindre kornethet. Dette betyr at utskriftskvaliteten på SC-P8500D tilsvarer andre skrivere på markedet med åtte farger. Den støttes også av Adobe Postscript 3 som standard, noe som gir raskere behandlingstid for de mest komplekse bildegjengivelsesfilene (PDF-, JPEG-, TIFF-, EPS- og Cals-G4-datafiler). PrecisionCore MicroTFP-skrivehodet, teknologi for variabel dråpestørrelse og dysekontrollteknologi kombineres for å produsere levende bilder av svært høy kvalitet gang på gang.





Øk produktiviteten med imponerende hastigheter og mulighet for dobbel rulling

SC-P8500D tilbyr imponerende utskriftshastigheter for økt produktivitet. PrecisionCore MicroTFP-skrivehodet på 2,64 tommer skriver ut opptil 18 m²/t i fotokvalitet og muliggjør automatisk veksling mellom to forskjellige medietyper eller -størrelser, og den valgfrie produksjonsstabelen* muliggjør kontinuerlig, uovervåket utskrift av to fulle ruller med medier for å støtte høye produksjonsvolumer. Den automatiske oppspolerfunksjonen på den øvre rullen muliggjør rull-til-rull-utskrift med høy produktivitet. Skriverens nye drop-in automatiske papirmatingssystem gjør det enkelt for selv uerfarne brukere å håndtere rullmedier. Lasting av avklippark og plakattavle fra forsiden er også nyttig for brukere uten opplæring.

Beskytt sensitive bilder og dokumenter

Med sine forbedrede IT- og sikkerhetsfunksjoner for databeskyttelse av konfidensielle bilder og dokumenter er SC-P8500D en svært sikker utskriftsløsning for bruk i kopibutikker og butikkmiljøer for fotoproduksjon.

* Avhengig av tilgjengelighet

Plasser hvor som helst

Det moderne designet og det kompakte fotavtrykket til SC-P8500D gjør den ideell for de fleste arbeidsmiljøer, spesielt der plassen er begrenset. Med det minste fotavtrykket i sin klasse kan skriverens flate overflate brukes som prøvetrykkbenk og stasjon, mens den flate baksiden, fronten og sidene betyr at den kan installeres tett mot vegger og skap. Alt på SC-P8500D er tilgjengelig forfra, med et intuitivt grensesnitt og et tilpasningsbart 4,3-tommers berøringspanel som gir en forenklet brukeropplevelse. Og med Wi-Fi-tilkobling kan SC-P8500D plasseres hvor som helst.

Følg med på produksjonsnivåer i sanntid

Med Epson Cloud Solution PORT-appen for smarttelefon og nettbrett kan du kontrollere statusen til skriverparken og administrere den når som helst, hvor som helst.

Produksjonsovervåkeren gir klar og lett forståelig grafikk for et raskt blikk på hvordan det går med hver skriver i flåten. Takket være de detaljerte dataene som er tilgjengelig, vil du enkelt kunne analysere produktiviteten og motta tydelige driftsoppdateringer hver dag, fra hvor som helst, for å støtte høy produktivitet og effektivitet samt vedlikeholdssporing med eksterne feilsøkingstjenester.

www.epson.no/port



Modell		SureColor SC-P8500D
Utskrift	Teknologi	VSDT (teknologi for variabel dråpestørrelse) *1
	Skrivehode	PrecisionCore MicroTFP-skrivehode
	Dysekonfigurasjon	9600 dyser (400 dyser x 24 kanaler x 1 hode)
	Maksimal oppløsning	2400 x 1200 dpi
	Minste blekkdråpestørrelse	3,5 pl
	Utskriftshastighet	B0-størrelse Premium Glossy fotopapir 170 gsm 152 s (hastighet) 281 s (kvalitet) 614 s (Maks kvalitet) Vanlig papir 35 s (utkast) 46 s (hastighet) 258 s (høy kvalitet)
	Margin (rullpapir)	Topp, bunn: Min. 3 mm høyre, venstre: Min. 0 mm *2
	Marg (kuttark)	Topp: Min. 3 mm bunn: Min. 12,7 mm høyre, venstre: Min. 0 mm *2
Blekk	Blekktyper	Pigmentblekk
	Navn på blekkmerke	ULTRACHROME PRO 6 INK
	Farger	Cyan, magenta, gult, grått, fotosvart og matt svart
	Blekkkapasitet	350 ml, 700 ml
Mediehåndtering	Papirbane	Rull (dobbel rull), kutteark (manuell mating), plakatbrett (manuell mating)
	Maksimal rulldiameter/vekt	Maks. 170 mm / 12,5 kg
	Papirbredde (rull)	254 til 1118 mm
	Papirbredde (kutteark)	203 til 1118 mm
	Papirtykkelse	Skjæreark: 0,07 mm til 0,8 mm Posterbord: 0,8 mm til 1,5 mm
	Maksimal utskriftslengde	91 m*3
	Kantløse størrelser	1118, 1030, 914, 841, 728, 700, 610, 594, 515, 508, 500, 432, 406, 356, 330, 300 og 254
Kontrollpanel	Farge/størrelse	4,3-tommers optisk LCD-berøringsskjerm
Kommunikasjon	Grensesnitt	SuperSpeed USB*4, 100BASE-TX /1000BASE-T/IEEE802.11b/g/n/ac, USB-minne*5
	Skriverspråk	ESC/P raster, HP-GL/2*6, HP RTL*6, Adobe PostScript, Adobe PDF 1.7
	Harddisk (tilleggsutstyr)	SSD 960 GB
Dimensjoner og vekt	Skriverdimensjon (W) utskrift	(B) 1848 mm, (D) 829 mm, (H) 975 mm
	Skriverdimensjon (W) stuet	(B) 1848 mm, (D) 499 mm, (H) 975 mm
	Vekt	155 [kg]*7
Elektriske spesifikasjoner	Spenning	AC 100–240 V 50/60 Hz
	I drift	70W
Strømforbruk	I klarstatus	32W
	I hvilemodus	2,0W
	Avslått (standby)	0,3W
	Lydtrykksnivå <db(A)>	46
Akustisk støynivå	Lydeffektnivå <B(A)>	6,4
	Nytteprogramvare	Nytteprogramvare (buntet i CD)
Nytteprogramvare (nettlevering)		Windows – Skriverdriver – EpsonNet Setup – EpsonNet Print – EpsonNet Config SE – EPSON-håndbøker – Manuell start – LFP Print Plug-in for Office – PS-driver – PS-mappe Windows – Epson Media Installer – EpsonNet SetupManager – Epson Device Admin – Epson Edge Dashboard – Epson Print Layout – Epson Print Automate – Epson Edge Print (alternativ) – Epson Print Admin (alternativ) – Order Controller (alternativ) Mac – Skriverdriver – EpsonNet Config SE – EPSON manuals – Epson Media Installer – Epson Edge Dashboard – Epson Print Layout – Driver PSiOS/Android – Epson Smart Panel
Alternativer		Rullematespindel (44 tommer), SSD-enhet, produksjonsstabler (44 tommer)
Rekvisita		Blekkpatron, vedlikeholdsboks, kantløs vedlikeholdsboks, knivblad til skriver, rensepinne
System	Windows-støttet OS	Windows®10, Windows®8.1, Windows®8, Windows®7, Windows®, Vista, Windows® XP (32bit/64bit), Windows® Server 2019/2016/2012 R2/2012/2008 R2/2008/2003 R2/2003 SP2 eller senere
	Mac Supported OS	MAC OS 10.6.8 eller senere, macOS 11 eller senere
Innholdet i esken		Skriver, startblekkpatron, AC-strømkabel, oppsettsveiledning, programvare-CD-ROM, vedlikeholdsboks (kan variere fra region til region)

CoverPlus

ULTRACHROME
PRO 6 INK

Adobe PostScript 3

Works with
Apple AirPrint

PRECISIONCORE
PRINTHEAD

Epson Cloud Solution
PORT

1. Dråpeteknologi i variabel størrelse kan produsere opptil tre forskjellige størrelser per piksel.
2. Det varierer etter bruksområde/medie.
3. Utskriftslengden er begrenset avhengig av begrensningene i operativsystemer eller programmer.
4. Kompatibel med USB 3.0-spesifikasjonen.
5. Ikke kompatibel med USB-minne ved hjelp av kryptering eller en sikkerhetsfunksjon. Fungerer kanskje ikke hvis den er koblet til via USB-minneleser/-skriver eller skjoteledning.
6. Det anbefales å utføre testen før du kjøper en skriver hvis HP-GL/2 eller HP RTL direkte utskrift brukes, fordi hvorvidt den støttes eller ikke avhenger av programmer eller data.
7. Inkludert i vekt: kantløs MBox x2, vedlikeholdsboks x1, spindel x2.

Epson Norge
Salgskontor: 67 11 37 70
Support/Service: 21 93 95 04
www.epson.no/contactus

Fjordveien 3
1363 Hovik

@epsonnorge
epson-norge

Varemerker og registrerte varemerker eies av Seiko Epson Corporation eller deres respektive innehavere. Produktopplysningene kan endres uten varsel.

EPSON®