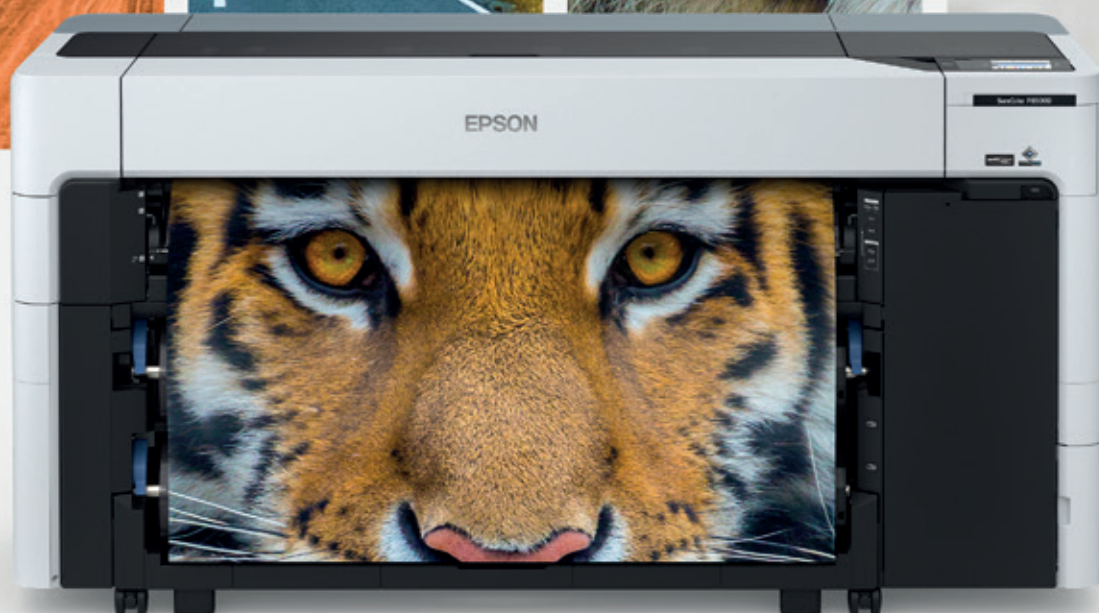
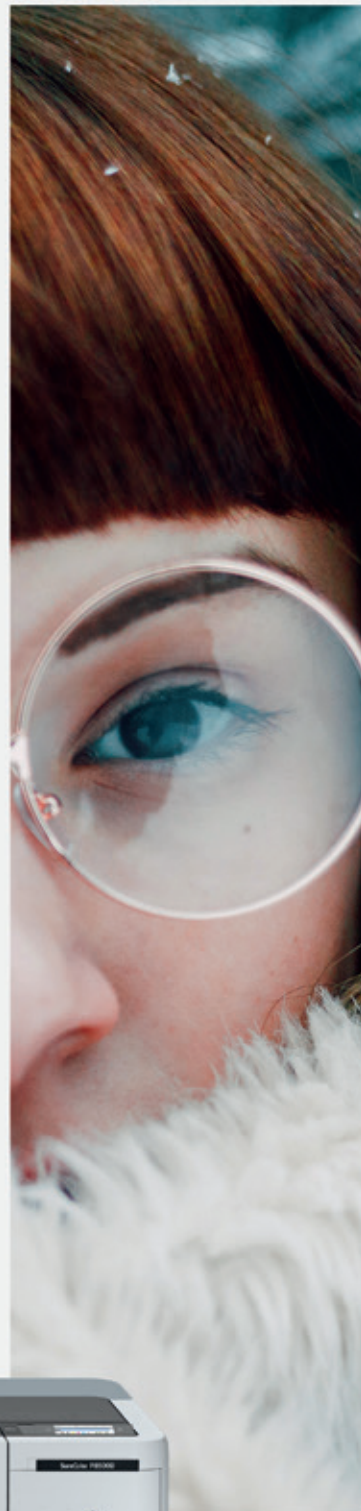


SureColor SC-P8500D

# Kompakt og stilfuld kommerciel foto- og plakatprinter



**EPSON**<sup>®</sup>  
EXCEED YOUR VISION

# Sikker udskrivning i høj kvalitet med forbedret produktivitet

SureColor SC-P8500D er en 44" kommerciel printer i høj kvalitet til fotos og plakater med et kompakt, moderne design. Den er det ideelle valg til brug i plakatproduktions- og kopieringsbutikker, hvor den kombinerer meget sikker, produktiv udskrivning, levende billedkvalitet og nem betjening.

Det intuitive design og den kompakte størrelse betyder, at printeren kan passe problemfrit ind i miljøer med begrænset plads. De imponerende udskrivningshastigheder og en dobbeltrullefacilitet øger produktiviteten, mens forbedrede it- og sikkerhedsfunktioner betyder sikker udskrivning af fortrolige billeder og dokumenter.

## **Fremstil livagtige billeder og plakater i høj kvalitet**

Du opnår en fremragende udskrivningskvalitet takket være SC-P8500D UltraChrome Pro6 blæksæt i 6 farver - herunder en ny grå blæk til udvidelse af farveskalaen - som giver glidende overgange og mindre kornethed. Det betyder, at udskrivningskvaliteten på SC-P8500D svarer til andre 8-farve farveprintere på markedet. Den understøttes også af Adobe PostScript 3 som standard, hvilket giver hurtigere behandlingstider til den mest komplekse billedgengivelse (PDF-, JPEG-, TIFF-, EPS-, Cals-G4-datafiler). PrecisionCore MicroTFP-printhovedet, dråbeformet teknologi med variabel størrelse og dyseverifikationsteknologi giver tilsammen livagtige billeder i høj kvalitet gang på gang.







### Øg produktiviteten med imponerende hastigheder og dobbeltrullefunktioner

SC-P8500D tilbyder imponerende udskrivningshastigheder til øget produktivitet. Dets 2,64" PrecisionCore MicroTFP-printhoved udskriver op til 18 m<sup>2</sup>/t. i fotokvalitet og muliggør automatisk skift mellem to forskellige medietyper eller -størrelser, og den valgfrie produktionsstaber\* giver mulighed for kontinuerlig, ubemandet udskrivning af to fulde ruller medier for at understøtte store produktionsmængder. Den automatiske opsamlingsspolefunktion i den øverste rulle muliggør højproduktiv rulle-til-rulle-udskrivning. Printerens nye automatiske papirlægningssystem gør det nemt for selv uerfarne brugere at håndtere rullemedier. Det er også en fordel for utrænede brugere at ifylde enkeltark og plakatapir forfra.

### Beskyt følsomme billeder og dokumenter

Med sine forbedrede it- og sikkerhedsfunktioner til databeskyttelse af fortrolige billeder og dokumenter er SC-P8500D en meget sikker udskrivningsløsning til brug i kopibutikker og i detailmiljøer med fotoproduktion.

\*Hvis den er tilgængelig

### Placeres hvor som helst

Det moderne design og den kompakte størrelse på SC-P8500D gør den ideel til de fleste arbejdsmiljøer, især hvor pladsen er begrænset. Med det mindste pladsbehov i sin klasse kan printerens flade overflade bruges som prøvetryksbænk og -station, mens den flade bagside, front og sider betyder, at den kan installeres tæt mod vægge og skabe. Alt på SC-P8500D er tilgængeligt fra forsiden med dens intuitive interface og brugerdefinerbare 4,3" touchpanel, der giver en forenklet brugeroplevelse. Og med Wi-Fi-tilslutning kan SC-P8500D placeres overalt.

### Overvåg produktionsniveauerne i realtid

Med Epson Cloud Solution PORT-webbrowser med app til smartphone og tablet kan du kontrollere status på din printerflåde og administrere den når og hvor som helst.

Produktionsovervågning leverer tydelig, letforståelig grafik, så du hurtigt kan se, hvordan de enkelte printere i din flåde klarer sig. Takket være de tilgængelige detaljerede data, kan du nemt analysere produktiviteten og modtage klare driftsopdateringer hver dag, uanset hvor du befinder dig, for at understøtte høj produktivitet og effektivitet samt vedligeholdelsessporing af fjernfejlfindingstjenester.

[www.epson.dk/port](http://www.epson.dk/port)



Model		SureColor SC-P8500D
Udskriv	Teknologi	VSDT (Variable-Sized Droplet Technology) *1
	Printhoved	PrecisionCore MicroTFP-printhoved
	Dysekonfiguration	9600 dyser (400 dyser x 24 kanaler x 1 hoved)
	Maksimal opløsning	2400 x 1200 dpi
	Minimumsantal for blækdråber	3,5 pl
	Printhastighed	B0 størrelse Premium Glossy fotopapir 170 g/m2 152 sek. (hastighed) 281 sek. (kvalitet) 614 sek. (Maks. kvalitet) almindeligt papir 35 sek. (udkast) 46 sek. (hastighed) 258 sek. (høj kvalitet)
	Margen (papirrulle)	Øverst, nederst: Min. 3 mm til højre, venstre: Mindst 0 mm *2
	Margin (skæreprade)	Top: Min. 3 mm bund: Min. 12,7 mm til højre, venstre: Mindst 0 mm *2
Blæk	Blæktyper	Pigmentbaseret blæk
	Blækmærke	ULTRACHROME PRO 6 INK
	Farver	Cyan, magenta, gul, grå, fotosort, mat sort
	Blækkapacitet	350 ml, 700 ml
Mediehåndtering	Papirgang	Rulle (dobbeltrulle), skæreprade (manuel ifyldning), plakatapir (manuel fremføring)
	Maksimal rullediameter/vægt	Maks. 170 mm/12,5 kg
	Papirbredde (rulle)	254 mm til 1.118 mm
	Papirbredde (skæreprade)	203 mm til 1.118 mm
	Papirtykkelse	Skæreprade: 0,07 mm til 8 mm Poster: 0,8 mm til 1,5 mm
	Maksimal udskriftslængde	91 m*3
Kontrolpanel	Kant mindre størrelse	1118, 1030, 914, 841, 728, 700, 610, 594, 515, 508, 500, 432, 406, 356, 330, 300, 254
	Farve/størrelse	4 tommers Optical Touch Colour LCD
Tilslutningsmulighed	Interfaces	SuperSpeed USB**4, 100BASE-TX /1000BASE-T/IEEE802.11b/g/n/ac, USB-stik*5
	Printersprog	ESC/P raster, HP-GL/2*6, HP RTL*6, Adobe PostScript, Adobe PDF 1.7
	HDD (tilvalg)	SSD 960 GB
Mål og vægt	Printerdimension (B) udskrivning	(B) 1.848 mm, (D) 829 mm, (H) 975 mm
	Printerdimension (B) - Opbevaret	(B) 1.848 mm, (D) 499 mm, (H) 975 mm
	Vægt	155 [kg]*7
	Elektriske specifikationer	Spænding
Strømforbrug	I brug	70 W
	Klar	32 W
	Sleep	2,0 W
	Slukket (standby)	0,3 W
Akustisk støjniveau	Støjniveau (dB)	46
	Støjniveau (dB):	6,4
Hjælpeprogrammer	Anvendelig software (bundled på CD)	Windows - Printerdriver - EpsonNet Setup - EpsonNet Print - EpsonNet Config SE - Epson vejledninger - Manuel starter - LFP Print Plug-in til kontoret - PS-driver - PS-mappe
Forbrugssoftware (weblevering)		Windows - Epson Media Installer - EpsonNet SetupManager - Epson Device Admin - Epson Edge Dashboard - Epson Print Layout - Epson Print Automate - Epson Edge Print (Valgfri) - Epson Print Admin (Valgfri) - Bestillingsansvarlig (Valgfri) Mac - Printerdriver - EpsonNet Config SE - Epson vejledninger - Epson Media Installer - Epson Edge Dashboard - Epson Print Layout - PS DriverIOS/Android - Epson Smart Panel
Muligheder		Spindel med rullefremføring (44"), SSD-enhed, produktionsstabler (44")
Forbrugsmateriale		Blækpatron, vedligeholdelsesboks, vedligeholdelsesboks uden kant, printerskærebånd, rengøringspind
System	Windows-understøttet OS	Windows®10, Windows®8.1, Windows®8, Windows®7, Windows®, Vista, Windows® XP (32bit/64bit), Windows® Server 2019/2016/2012 R2/2012/2008 R2/2008/2003 R2/2003 SP2 eller senere
	Mac-understøttet OS	Mac OS X 10.6.8 eller senere, MacOS 11 eller senere
Kassens indhold		Printer, indledende blækpatron, vekselstrømskabel, opsætningsvejledning, software-CD-rom, vedligeholdelsesboks (kan variere fra område til område)

CoverPlus

ULTRACHROME  
PRO 6 INK

Adobe PostScript 3

Works with  
Apple AirPrint

PRECISIONCORE  
PRINTHEAD

Epson Cloud Solution  
PORT

1. Variable-sized Droplet-teknologi kan producere op til tre forskellige størrelser pr. pixel.
2. Det varierer afhængigt af applikationer/medier.
3. Længden, der kan udskrives, er begrænset afhængigt af begrænsninger i OS eller applikationer.
4. Kompatibel med USB 3.0-specifikationen.
5. Ikke kompatibel med USB-hukommelse med kryptering eller en sikkerhedsfunktion. Fungerer muligvis ikke, hvis den er tilsluttet via USB-hukommelseslæser/-brænder eller forlænger-kabel.
6. Det anbefales at udføre en test, før printeren købes, hvis der bruges HP-GL/2 eller HP RTL direkte print, fordi uanset om det understøttes eller ej, afhænger af applikation eller data.
7. Inkluderet i vægt: MBox uden kant x2, vedligeholdelsesboks x1, spindel x2.

Epson Danmark  
Tlf.: 44 50 85 85  
Hotline: 32 72 92 10  
www.epson.dk/contactus

Epson Danmark  
Vibeholms Allé 15  
2605 Brøndby

@EpsonDenmark  
epson-denmark

Varemærker og registrerede varemærker tilhører Seiko Epson Corporation eller deres respektive ejere. Produktoplysninger kan ændres uden varsel.

EPSON®