

Drukarki serii SureColor SC-T

Profesjonalny druk, który  
odwzorowuje każdy szczegół



**EPSON**<sup>®</sup>  
EXCEED YOUR VISION

# Transformacja dzięki innowacji

Niezależnie od tego, czy to Twoja pierwsza inwestycja w drukarkę wielkoformatową czy rozszerzenie posiadanej gamy urządzeń do drukowania i reprodukcji, drukarki Epson serii SureColor SC-T spełnią wszystkie Twoje potrzeby.

Zapewniamy kontrolę całego procesu projektowania i produkcji. Ponadto każda należąca do oferty drukarka jest wyposażona w unikatową technologię głowicy drukującej PrecisionCore MicroTFP firmy Epson. Gwarantuje to wyjątkową wydajność i produktywność, idealną dla firm każdej wielkości.

Jeśli potrzebujesz drukarki do sporadycznego drukowania wielkoformatowych plakatów bądź planów lub urządzenia do regularnego drukowania wielkoformatowego na różnych nośnikach, oferujemy produkt, które spełni Twoje wymagania.



Technologia głowicy drukującej PrecisionCore MicroTFP

## Epson i środowisko

Wszystkie nasze produkty powstają z myślą o zrównoważonym ekologicznie cyklu życia. Firma Epson projektuje swoje produkty z myślą o minimalizacji wpływu na środowisko i emisji CO<sub>2</sub> w ciągu całego cyklu życia produktu. Podejście to obejmuje projekt oszczędzający energię i zasoby, eliminację szkodliwych substancji w procesie produkcji oraz ograniczenie do minimum wykorzystania opakowań. Firma Epson oferuje również szeroką gamę pojemności kartridży, które ułatwiają minimalizację kosztów i bezproblemową wymianę. Wszystkie kartridże firmy Epson nadają się do recyklingu.

## Brak problemów

Twoja drukarka Epson jest objęta co najmniej roczną gwarancją z serwisem na miejscu. W związku z tym zalecamy zarejestrowanie drukarki natychmiast po jej otrzymaniu. Chociaż ufamy, że urządzenie będzie przez wiele lat pracowało niezawodnie, pomożemy Ci w przypadku nieoczekiwanego błędu lub usterki. W utrzymaniu ciągłości pracy linii produkcyjnej pomoże Ci opcjonalna rozszerzona gwarancja z serwisem na miejscu Epson CoverPlus.

Więcej informacji na temat ochrony gwarancyjnej CoverPlus uzyskasz od lokalnego przedstawiciela firmy Epson.





### Przedstawiamy najnowszą generację wielofunkcyjnych drukarek wielkoformatowych firmy Epson

Dzięki nowym ekonomicznym drukarkom biurkowym oraz wolnostojącym (SC-Tx100 i SC-Tx405) serii SureColor SC-T odzyskasz kontrolę nad wydrukami, kosztami i elastycznością we wszystkich scenariuszach — od sporadycznego zapotrzebowania na druk wielkoformatowy po inwestycję w firmę zapewniającą jej wzrost produktywności.

Te drukarki, charakteryzujące się nowoczesnym, prostym wzornictwem oraz minimalnymi wymiarami, zapewniają najwyższą w swojej klasie wydajność doskonałego, szczegółowego druku. Nawet w przypadku tylko okresowego zapotrzebowania na druk wielkoformatowy uzyskasz doskonale rezultaty bez pogorszenia stanu głowic drukujących z powodu zablokowania lub zanieczyszczenia kurzem w wyniku nieregularnego użytkowania.

Drukarka nie stoi na Twoim biurku? Modele SureColor SC-Tx100 i SC-Tx405 zapewniają łączność sieciową, obejmującą drukowanie za pośrednictwem sieci Wi-Fi z poziomu zgodnych urządzeń, które obsługują technologię Direct Wi-Fi oraz Apple AirPrint™.

### Zaprojektowane z myślą o Twoim kolejnym wielkim projekcie

Czy wybierając drukarkę wielkoformatową poświęcasz prędkość na rzecz jakości lub produktywność na rzecz oszczędności? Drukarki SureColor SC-Tx200 otwierają drzwi do wszystkich wspomnianych korzyści.

Są dostępne w wielu konfiguracjach, wśród których znajdziesz dokładnie taki model, jakiego potrzebujesz. Masz do wyboru drukarki 24-calowe, 36-calowe oraz 44-calowe z opcjonalnymi pojedynczymi lub podwójnymi rolkami, wielofunkcyjne (drukowanie, skanowanie i kopiowanie) i obsługujące technologię Adobe® PostScript® 3™. Wszystkie oferują zaawansowaną technologię, dzięki czemu mogą z łatwością wykonywać złożone zadania.

Gama kartridży o dużej pojemności zapewnia niski całkowity koszt posiadania, stanowiąc idealne rozwiązanie dla druku wielkoformatowego na szerokim zakresie nośników o grubości do 1,5 mm.

# Drukarka wielkoformatowa dopasowana do potrzeb Twojej firmy

Szybkość, wygoda, uniwersalność, lepsza produktywność i kontrola kosztów — maksymalizuj zyski dzięki możliwości drukowania wielkoformatowego na miejscu.

Niskie koszty eksploatacji i duża szybkość druku na szerokiej gamie nośników zapewniają ciągłą opłacalność inwestycji, w szczególności w przypadku rezygnacji z zewnętrznego dostawcy usług drukowania. Drukuj większe dokumenty bez negatywnego wpływu na jakość. Nasze modele pracujące w sieci umożliwiają drukowanie bezpośrednio z urządzeń mobilnych.



## Architekci

Prezentuj swoje projekty CAD z niezrównaną szczegółowością

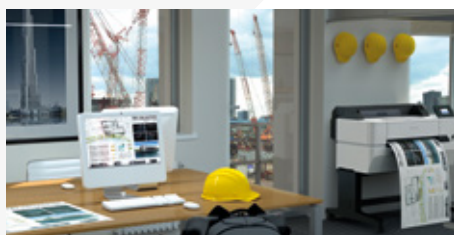
Twórz nowe perspektywy i umożliwiał klientom oraz współpracownikom poznawanie bogactwa Twoich projektów, renderingów i wykresów dzięki wspaniałym pełnokolorowym wydrukom o doskonałej szczegółowości i z ostrymi zdjęciami. Wielkoformatowe drukarki serii SureColor SC-T doskonale radzą sobie z drukowaniem i kreśleniem CAD, planów oraz ofert biznesowych i dokumentów niezbędnych dla klienta oraz w celu spełnienia wymagań prawnych dotyczących projektów.



## Agencje reklamowe

Zwiększ rozpoznawalność i zasięg swoich treści

Zdobądź popularność i przyciągaj uwagę klientów, tworząc szybko i bezproblemowo żywe, interesujące reklamy. Drukuj wszystkie materiały — od dużych plakatów o fotograficznej jakości do banerów. Drukarka wielkoformatowa zwiększy Twoją skuteczność marketingową, umożliwiając łatwe przechodzenie między różnymi kreacjami marketingowymi.



## Inżynieria

Drukuj szybko, z niewiarygodną szczegółowością

Dzięki niskim kosztom i dużej prędkości drukarki wielkoformatowe serii SureColor SC-T są idealne dla inżynierów. Możesz drukować szczegółowe i dokładne wielkoskalowe rysunki, renderingi, schematy, plany i wiele więcej. Trwałe głowice drukujące i rzadsza wymiana kartridży oznacza kontrolę nad jakością wydruków oraz oszczędność czasu i wzrost zysków.





## Małe firmy

Pobudź swoją kreatywność

Co mówi więcej o firmie wykonującej plakaty, banery, prezentacje czy grafiki niż duże, wyraźne obrazy przedstawiające klientów korzystających z jej produktów lub usług? Drukowanie wielkoformatowe wynosi wizerunek firmy na niewyobrażalny poziom, sprawiając, że wyróżnia się ona wśród innych.



## Reprodukcje

Zachwyć klientów zadziwiającą jakością

Drukarki serii SureColor SC-T można bezproblemowo zintegrować z istniejącym przepływem pracy dzięki naszej aplikacji do automatycznego drukowania lub zastosowaniu opcjonalnego modułu Adobe® PostScript® 3™ (w przypadku bardziej zaawansowanych modeli), obsługującego formaty PDF, JPEG i Tiff. Możliwe jest również drukowanie z plików CAD i szerokiej gamy aplikacji DTP oraz pakietów oprogramowania do projektowania.



## Agencje nieruchomości

Wybij się ponad przeciętność

Dzięki drukarkom wielkoformatowym możesz drukować własne szyldy, banery na płoty i rusztowania, rozkłady pomieszczeń, wyklejki wystawowe i mapy ścienne. Możesz tworzyć we własnym zakresie wszystkie materiały potrzebne do promocji swojej firmy i uzyskiwania najlepszych wyników dla klientów.



## Szkolnictwo

Inspiruj młode umysły

Szkoły i uczelnie wyższe często potrzebują najnowszych technologii do zachęcania i inspirowania kolejnych pokoleń młodych ludzi. Modele SC-T3100M i SC-T5100M ułatwiają skanowanie dowolnych materiałów edukacyjnych, zwiększając produktywność i funkcjonalność. Wzbudź entuzjazm uczniów i nauczycieli, tworząc olśniewające drukowane materiały pomocnicze do sal lekcyjnych i drukując na miejscu materiały promocyjne dotyczące wydarzeń odbywających się w szkole.



## Budownictwo

Kontroluj koszty i zwiększ elastyczność

Zrób wrażenie na klientach i partnerach dzięki prezentacjom wielkoformatowych dokumentów i planów odznaczających się doskonałą ostrością obrazu, jakością i szczegółowością. Dzięki w pełni zintegrowanemu, szybkiemu skanerowi w modelu SC-T5400M przenoszenie rysunków CAD lub innych renderingu planów na papier jest łatwe. Drukuj i skanuj, nawet z poziomu telefonu lub tabletu, oraz udostępniaj bezpośrednio. To doskonały wybór, który pozwala szybko i dokładnie tworzyć we własnym zakresie i niskim kosztem znaki informacyjne wewnątrz budynków, reklamy wielkopowierzchniowe na budynkach, banery umieszczane na rusztowaniach i duże siatki reklamowe.

# Wyjątkowa jakość i wydajność wszystkich urządzeń z serii

## Profesjonalna wydajność na każdym poziomie

Wszystko, czego wymagasz od firmy Epson — jakość, innowacyjność i wydajność — w kompaktowej formie, pasującej nawet do najmniejszych przestrzeni roboczych. Niski całkowity koszt posiadania jest niezwykle cenną zaletą dla firm rezygnujących z zewnętrznego druku wielkoformatowego na rzecz własnych urządzeń. Łączność za pośrednictwem sieci Wi-Fi umożliwia drukowanie z każdego miejsca z poziomu urządzenia mobilnego i zgodnych aplikacji.

Modele SureColor SC-Tx100, SC-T3100x, SC-Tx405 i SC-T5400M mają najmniejsze wymiary spośród wszystkich naszych drukarek wielkoformatowych, pozwalając na stosowanie ich w nawet najbardziej ograniczonych przestrzeniach roboczych. Model SC-T3100x jest pierwszą 24-calową drukarką wyposażoną w rozwiązanie stałego zasilania w atrament, dzięki czemu atrament można uzupełniać podczas pracy drukarki. Model SC-T5400M ma w pełni zintegrowany skaner, który pozwala skanować materiały o długości do 30,5 metra podczas jednego przebiegu.

Bardzo szybki atramentowy druk wielkoformatowy, od 22 sekund na stronę formatu A1, oraz brak strat jakości dzięki użyciu atramentu UltraChrome XD2 sprawiają, że wyniki są zadziwiające.





### SureColor SC-T2100, T3100, T3100x, T3100N, T5100, T5100N

Biurkowe lub wolnostojące ekonomiczne drukarki wielkoformatowe o najmniejszych w naszej ofercie wymiarach i płaskich powierzchniach zapewniają maksymalnie wykorzystanie ograniczonych przestrzeni. Twórz szczegółowe wydruki wielkoformatowe o profesjonalnej jakości codziennie lub w razie potrzeby. Kartridże z atramentami pigmentowymi są dostępne w różnych rozmiarach, pozwalających dopasować je do Twoich potrzeb w zakresie drukowania. Model SC-T3100x obsługuje pojemniki na atrament uzupełniane w czasie rzeczywistym z osobnych butelek 140 ml\*.

\* Tylko model SC-T3100x



### SureColor SC-T3405N, T3405, T5405

Biurkowe lub wolnostojące ekonomiczne drukarki wielkoformatowe wymagające minimalnej przestrzeni i konfiguracji. Intuicyjny i przystępny interfejs użytkownika. Twórz zadziwiające wydruki za każdym razem, nie tracąc koloru ani szczegółowości. Zwiększ uzyskiwaną produktywność dzięki różnym pojemnościom kartridży: 110 ml, 350 ml i 700 ml.



# Wszechstronność i elastyczność druku wielkoformatowego

## Drukarka wielkoformatowa do każdego miejsca pracy

Drukarki serii SureColor SC-T umożliwiają realizację wszelkich kreacji — od plakatów i banerów po grafiki ścienne, materiały eksponowane w pomieszczeniach lub przez krótko na zewnątrz oraz plany. Każda z drukarek 24-, 36- i 44-calowych jest wyposażona w głowicę drukującą PrecisionCore MicroTFP z gwarancją obejmującą cały okres eksploatacji. Atrament UltraChrome XD zapewnia trwałe odbitki, jest odporny na rozmazywanie i wodę. Wszystkie modele są ponadto wyposażone w pamięć RAM o pojemności 1 GB, zapewniającą bardzo szybkie przetwarzanie obrazu. Oferujemy również opcjonalny dysk twardy o pojemności 320 GB, który pozwala na zapisywanie zadań w pamięci podręcznej i wywoływanie ich z niej.

Seria zostanie rozszerzona o innowacyjną technologię zapewniającą bezpieczne drukowanie wysoce poufnych plików. Ta gama kompaktowych, przyjaznych dla użytkownika drukarek została opracowana z myślą o profesjonalistach z branży AEC i CAD.

Oferujemy również:

Modele wielofunkcyjne, które umożliwiają drukowanie, kopiowanie i skanowanie.

Opcjonalną obsługę technologii Adobe® PostScript® 3™ dzięki 2 procesorom o taktowaniu 1,6 GHz, która umożliwia szybkie i bezpośrednie drukowanie wielu formatów, w tym plików zawierających dużą ilość danych.

Określone modele w konfiguracji standardowej lub z dwiema rolkami umożliwiającymi automatyczne ładowanie papieru i przełączanie między rolkami.

Szeroką gamę pojemności kartridży — 110 ml, 350 ml i 700 ml.



## SureColor SC-T3200

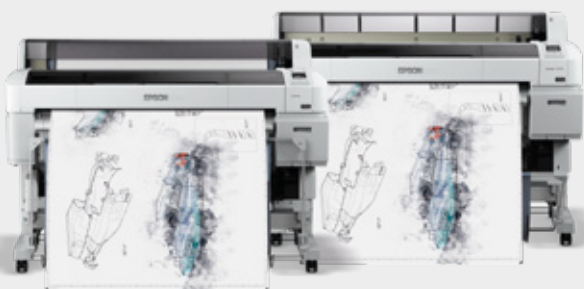
24-calowa 4-kolorowa drukarka wielkoformatowa zapewniająca szybkie i dokładne drukowanie. Możliwość intuicyjnego połączenia z szeroką gamą programów graficznych, CAD i GIS czyni z niej model idealny do środowisk produkcyjnych wymagających dużej wydajności. Dostępna wyłącznie w standardowej konfiguracji (z jedną rolką).





#### **SureColor SC-T5200, SC-T5200D**

36-calowa 4-kolorowa drukarka wielkoformatowa. Najwyższa rozdzielczość i jakość obrazu. Dzięki niewiarygodnej prostocie obsługi nadaje się zarówno dla specjalistów w dziedzinie projektowania, jak i dla nowicjuszy. Możliwość bezpośredniej synchronizacji z szeroką gamą wiodących programów CAD i do projektowania sprawia, że jest idealna do wszechstronnego, multidyscyplinarnego biura projektowego. Dostępna w konfiguracji standardowej lub z dwoma rolkami.



#### **SureColor SC-T7200, SC-T7200D**

44-calowa 4-kolorowa drukarka wielkoformatowa o dużej szybkości, stanowiąca połączenie wydajności, jakości i opłacalności. Zapewniając maksymalną produktywność i elastyczność, nadaje się doskonale do stosowania w branżach projektowania CAD, reprografii, edukacji i drukowania plakatów dla punktów sprzedaży. Zapewnia niezrównane połączenie dokładności i szybkości. Dostępna w konfiguracji standardowej lub z dwoma rolkami.

# Wielofunkcyjne drukarki techniczne zapewniające dokładne wyniki

Te drukarki wielofunkcyjne są idealne do drukowania technicznego i skanowania, nawet odręcznych adnotacji. Niedrogie i łatwe w użyciu, pozwalają uzyskiwać precyzyjne, wysokiej jakości wydruki za każdym razem.



## SureColor SC-T3100M

Przy szerokości zaledwie 24 cali (610 mm) model SC-T3100M oferuje najlepszy stosunek ceny do jakości w segmencie urządzeń wielofunkcyjnych firmy Epson. Umożliwia skanowanie materiałów o maksymalnej długości 2,72 m z prędkością do 4,5 cala na sekundę i zapewnia wyjątkową jakość druku przy dużej szybkości. Nadaje się idealnie do punktów sprzedaży i produkcji plakatów, pozwalając na wydrukowanie obrazu A1 w zaledwie 34 sekundy.



## SureColor SC-T5100M

Mającą wszystkie cechy modelu SC-T3100M, ta wielofunkcyjna drukarka jest jej 36-calowym (914 mm) odpowiednikiem. Ten model to krok naprzód dla firm budowlanych, szukających najwyższej jakości drukarki niskonakładowej, ale o zwiększonym poziomie produktywności.

Modele SC-T5100M, SC-T5100 i SC-T5400M są wyposażone w funkcję bezpośredniego skanowania i drukowania z pamięci USB — w tym plików PDF, bez dodatkowych kosztów<sup>1</sup>.







#### **SureColor SC-T5200 MFP, SC-T5200D MFP**

36-calowa 4-kolorowa drukarka wielkoformatowa ze zintegrowanym ekranem do skanowania, kopiowania i udostępniania. Twórz ostre i dokładne wydruki, ponosząc niskie koszty. Dostępna w konfiguracji standardowej lub z dwoma rolkami.



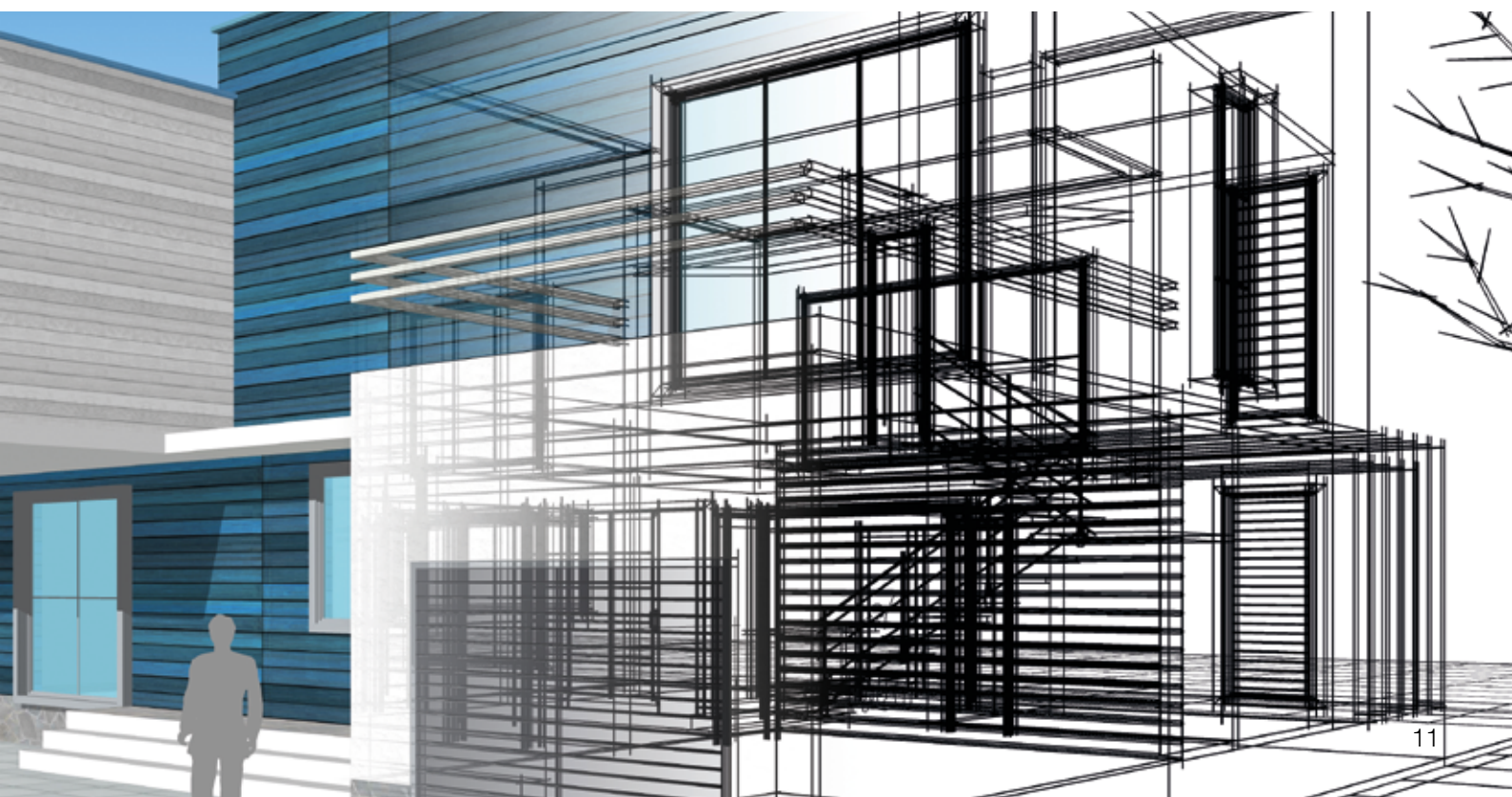
#### **SureColor SC-T5400M**

Ta duża drukarka stacjonarna umożliwi skanowanie materiałów o długości do 30,5 m. Przy szerokości 36 cali (914 mm), oraz jako model najbardziej wszechstronny i wydajny, z łatwością wpasuje się do każdego biura inżynierskiego lub pracowni architektonicznej. Drukuje zarówno na powierzchniach matowych oraz błyszczących, oferując druk bez marginesów nawet w formacie A0. Umożliwia druk linii o szerokości 0,02 mm, dzięki czemu dokumenty nie tracą szczegółów (110/350 ml).



#### **SureColor SC-T7200 MFP, T7200D MFP**

44-calowa 4-kolorowa drukarka wielkoformatowa o dużej szybkości ze zintegrowanym ekranem do skanowania, kopiowania i udostępniania. Kopiuj dokument formatu A1 w zaledwie 39 sekund i wykonuj wydruki formatu A1 w ciągu 28 sekund. Skanowanie dokumentów i zdjęć jest wykonywane z rozdzielczością optyczną 600 dpi, co pozwala na uzyskanie wyraźnych kolorowych i czarno-białych kopii. Dostępna w konfiguracji standardowej lub z dwoma rolkami.







## Dane techniczne produktu

### Drukarki 24-calowe

| Model  |                                     | SC-T2100                         | SC-T3100(N)     | SC-T3100M                               | SC-T3100x                   | SC-T3405N                 | SC-T3200                                 |
|--|-------------------------------------|----------------------------------|-----------------|---|-----------------------------|---------------------------|--|
| Atrament   | Zestaw atramentów                   | 4 kolory Pigment                 |                 |   | Wodny: CMY<br>Pigment: Bk   | 4 kolory Pigment          | 5 kolorów Pigment                        |
|  | Kolor atramentu                     | CMY, Mk                          |                 |   | CMY, Bk                     | CMY, Mk                   | CMY, Pk, Mk                              |
|  | Pojemność kartridża (ml)            | Czarny: 50/80<br>Kolorowy: 26/50 |                 |   | 140                         | 110/350/700               | 110/350/700                              |
| Szybkość   | Przepustowość (s) 1*                | 43                               | 34              | 34                                      | 34                          | 27                        | 30                                       |
| Skaner   | Przetwornik                         | -                                | -               | CIS                                     | -                           | -                         | -  |
|  | Źródło światła                      | -                                | -               | Pojedyncze                              | -                           | -                         | -  |
|  | Rozdzielczość optyczna              | -                                | -               | 600                                     | -                           | -                         | -  |
|  | Szybkość skanowania (200 dpi)       | -                                | -               | 1,5 cala/s (kolor)<br>4,5 cala/s (mono) | -                           | -                         | -  |
|  | Maksymalna długość skanu (m)        | -                                | -               | 2,72                                    | -                           | -                         | -  |
| Kopiowanie   | Skalowanie                          | -                                | -               | 25–400%                                 | -                           | -                         | -  |
|  | Maksymalna liczba kopii             | -                                | -               | 99                                      | -                           | -                         | -  |
|  | Grubość (mm)                        | -                                | -               | 0,5                                     | -                           | -                         | -  |
| Obsługiwany plik                                   |                                     | -                                | -               | Tiff/JPEG/PDF                           | -                           | -                         | -  |
| Panel operacyjny                                   |                                     | 4,3 cala; dotykowy               |                 |   | 4,3 cala; dotykowy          | 4,3 cala; dotykowy        | 2,7 cala; kolorowy                       |
| Nośniki  | Maks. średnica (mm)                 | 119                              |                 |   | 117                         | 170                       | 150                                      |
|  | Rdzeń papieru                       | 2 cale                           |                 |   | 2 cale                      | 2 cale / 3 cale           | 2 cale / 3 cale                          |
|  | Maks. grubość nośnika (mm)          | Rolka: 0,21<br>Arkusz: 0,27      |                 |   | Rolka: 0,21<br>Arkusz: 0,27 | Rolka: 0,3<br>Arkusz: 0,3 | Rolka: 0,5<br>Arkusz: 0,8<br>Karton: 1,5 |
|  | Karton plakaty                      | -                                |                 |   | -                           | -                         | Tak                                      |
|  | Drukowanie bez marginesów           | -                                |                 |   | -                           | Tak                       | Tak                                      |
|  | Automatyczny podajnik arkuszy (ASF) | Do A3                            |                 |   | Do A3                       | -                         | -  |
| Łączność   | Interfejs                           | USB/LAN/Wi-Fi                    |                 |   | USB/LAN/Wi-Fi               | USB/LAN/Wi-Fi             | USB/LAN                                  |
|  | USB direct                          | -                                | -               | Tak                                     | -                           | Tak                       | -  |
| Języki wydruku                                     | HP-GL/2                             | Tak                              |                 |   | Tak                         | Tak                       | Tak                                      |
| Dysk twardy / sprzętowa funkcja RIP                |                                     | -                                |                 |   | -                           | -                         | Dysk twardy: opcjonalny (320 GB)         |
| Pobór mocy (W) (drukowanie/oczekiwanie/wyłączenie) |                                     | 28/8/0,2                         |                 |   | 28/8/0,2                    | 34/13/0,25                | 52/3/0,5                                 |
| Wymiary (mm) szer. x gł. x wys.                    | Ze stojakiem                        | -                                | 970 × 696 × 913 | 970 × 696 × 974                         | -                           | 1080 × 750 × 1060         | 1050 × 762 × 1117                        |
|  | Bez stojaka                         | 970 × 505 × 230                  | 970 × 505 × 230 | 970 × 505 × 292                         | 970 × 680 × 230             | 1080 × 668 × 585          | 1050 × 691 × 613                         |
| Masa (kg)  | Ze stojakiem                        | 38                               | 38              | 45                                      | -                           | 64                        | 67                                       |
|  | Bez stojaka                         | 27                               | 27              | 35                                      | 29                          | 49                        | 54                                       |

\*1 Tryb: kopia robocza CAD / nośnik: papier zwykły A1



### Drukarki 36-calowe

### Drukarki 44-calowe

| SC-T5100(N)                      | SC-T5100M                               | SC-T5405               | SC-T5400M                               | SC-T5200(D)(MFP)                               | SC-T7200(D)(MFP)                               |
|----------------------------------|---|------------------------|---|--|--|
| 4 kolory Pigment                 |   | 4 kolory Pigment       |   | 5 kolorów Wszystkie pigment                    | 5 kolorów Pigment                              |
| CMY, Mk                          |   | CMY, Mk                |   | CMY, Pk, Mk                                    | CMY, Pk, Mk                                    |
| Czarny: 50/80<br>Kolorowy: 26/50 |   | 110/350                |   | 110/350/700                                    | 110/350/700                                    |
| 31                               |   | 22                     |   | 28   | 28   |
| -                                | CIS                                     | -                      | CIS                                     | CIS  | CIS  |
| -                                | Pojedyncze                              | -                      | Pojedyncze                              | Podwójne                                       | Podwójne                                       |
| -                                | 600                                     | -                      | 600                                     | 600  | 600  |
| -                                | 1,5 cala/s (kolor)<br>4,5 cala/s (mono) | -                      | 4,5 cala/s (kolor)<br>7,5 cala/s (mono) | 6 cali/s (kolor)<br>13 cali/s (skala szarości) | 6 cali/s (kolor)<br>13 cali/s (skala szarości) |
| -                                | 2,72                                    | -                      | 2,72                                    | 30,5   | 30,5   |
| -                                | 25–400%                                 | -                      | 25–400%                                 | 25–400%  | 25–400%  |
| -                                | 99                                      | -                      | 99                                      | 99   | 99   |
| -                                | 0,5                                     | -                      | 0,5                                     | 1,3  | 1,3  |
| -                                | Tiff/JPEG/PDF                           | -                      | Tiff/JPEG/PDF                           | Tiff/JPEG/PDF                                  | Tiff/JPEG/PDF                                  |
| 4,3 cala; dotykowy               |   | 4,3 cala; dotykowy     |   | 2,7 cala; kolorowy                             | 2,7 cala; kolorowy                             |
| 119                              |   | 170                    |   | 150  | 150  |
| 2 cale                           |   | 2 cale / 3 cale        |   | 2 cale / 3 cale                                | 2 cale / 3 cale                                |
| Rolka: 0,21<br>Arkusz: 0,27      |   | Rolka: 0,3 Arkusz: 0,3 |   | Rolka: 0,5<br>Arkusz: 0,8<br>Karton: 1,5       | Rolka: 0,5<br>Arkusz: 0,8<br>Karton: 1,5       |
| -                                |   | -                      |   | Tak  | Tak  |
| -                                |   | Tak                    |   | Tak  | Tak  |
| Do A3                            |   |                        |   | -  | -  |
| USB/LAN/Wi-Fi                    |   | USB/LAN/Wi-Fi          |   | USB/LAN  | USB/LAN  |
| -                                | Tak                                     | Tak                    |   | -  | -  |
| Tak                              |   | Tak                    |   | Tak  | Tak  |
| -                                |   |                        |   | Dysk twardy: opcjonalny (320 GB)               | Dysk twardy: opcjonalny (320 GB)               |
| 28/8/0,2                         |   | 38/13/0,25             |   | 60/3/0,5                                       | 60/3/0,5                                       |
| 1268 × 696 × 913                 | 1268 × 696 × 974                        | 1385 × 750 × 1060      |   | 1405 × 762 × 1128                              | 1405 × 762 × 1128                              |
| 1268 × 505 × 230                 | -                                       |                        |   | -  | -  |
| 46                               | 54                                      | 88                     | 89                                      | 84   | 84   |
| 33                               | 41                                      | 76                     | 77                                      | -  | -  |

## SureColor T2100, T3100(N), T3100M, T3100x\*, T5100(N) T5100M

### Atrament i materiały eksploatacyjne

|  |            |
|--|------------|
| UltraChrome XD2 Cyan 26 ml             | C13T40C240 |
| UltraChrome XD2 Yellow 26 ml           | C13T40C440 |
| UltraChrome XD2 Magenta 26 ml          | C13T40C340 |
| UltraChrome XD2 Black 50 ml            | C13T40C140 |
| UltraChrome XD2 Cyan 50 ml             | C13T40D240 |
| UltraChrome XD2 Magenta 50 ml          | C13T40D340 |
| UltraChrome XD2 Yellow 50 ml           | C13T40D440 |
| UltraChrome XD2 Black 80 ml            | C13T40D140 |
| Cyan Dye 140 ml (tylko SC-T3100x)      | C13T49H200 |
| Yellow Dye 140 ml (tylko SC-T3100x)    | C13T49H400 |
| Magenta Dye 140 ml (tylko SC-T3100x)   | C13T49H300 |
| Black Pigment 140 ml (tylko SC-T3100x) | C13T49H100 |
| Pojemnik na zużyty atrament            | C13S210057 |

### Opcje

|   |            |
|---|------------|
| Stojak do drukarki 24-calowej serii T2100 i T3100 | C12C933151 |
| Stojak do drukarki 36-calowej serii T5100         | C12C933091 |
| Wrzeczono rolki 24-calowej                        | C12C935701 |
| Wrzeczono rolki 36-calowej                        | C12C933131 |
| Zapasowe ostrze automatycznej gilotyny            | C13S210055 |
| Opcjonalny podajnik na arkusze                    | C12C936361 |
| Arkusze transportowy dla dokumentów A1            | C12C936101 |

## SureColor SC-T3405(N), SC-T5405 i SC-T5400M

### Atrament i materiały eksploatacyjne

|                                 |            |
|---------------------------------|------------|
| UltraChrome XD2 Cyan 110 ml     | C13T41R240 |
| UltraChrome XD2 Yellow 110 ml   | C13T41R440 |
| UltraChrome XD2 Magenta 110 ml  | C13T41R340 |
| UltraChrome XD2 Black 110 ml    | C13T41R540 |
| UltraChrome XD2 Cyan 350 ml     | C13T41F240 |
| UltraChrome XD2 Magenta 350 ml  | C13T41F340 |
| UltraChrome XD2 Yellow 350 ml   | C13T41F440 |
| UltraChrome XD2 Black 350 ml    | C13T41F540 |
| UltraChrome XD2 Cyan 700 ml*    | C13T41E240 |
| UltraChrome XD2 Magenta 700 ml* | C13T41E340 |
| UltraChrome XD2 Yellow 700 ml*  | C13T41E440 |
| UltraChrome XD2 Black 700 ml*   | C13T41E540 |
| Pojemnik na zużyty atrament     | C13T699700 |

### Opcje

|   |            |
|---|------------|
| Wrzeczono rolki 24-calowej                      | C12C933281 |
| Wrzeczono rolki 36-calowej                      | C12C933301 |
| Arkusze transportowy dla dokumentów A0 LFP      | C12C935381 |
| Zapasowe ostrze automatycznej gilotyny          | C13S902007 |
| Wymienna podkładka do drukowania bez marginesów | C13S400064 |

\*Te atramenty nie pasują do modelu SC-T5400M.





## SureColor SC-T3200, SC-T5200(D)(MFP), SC-T7200(D)(MFP)

### Atrament i materiały eksploatacyjne

|                                   |            |
|-----------------------------------|------------|
| UltraChrome XD Photo Black 110 ml | C13T692100 |
| UltraChrome XD Cyan 110 ml        | C13T692200 |
| UltraChrome XD Magenta 110 ml     | C13T692300 |
| UltraChrome XD Yellow 110 ml      | C13T692400 |
| UltraChrome XD Matte Black 110 ml | C13T692500 |
| UltraChrome XD Photo Black 350 ml | C13T693100 |
| UltraChrome XD Cyan 350 ml        | C13T693200 |
| UltraChrome XD Magenta 350 ml     | C13T693300 |
| UltraChrome XD Yellow 350 ml      | C13T693400 |
| UltraChrome XD Matte Black 350 ml | C13T693500 |
| UltraChrome XD Photo Black 700 ml | C13T694100 |
| UltraChrome XD Cyan 700 ml        | C13T694200 |
| UltraChrome XD Magenta 700 ml     | C13T694300 |

|                                  |            |
|----------------------------------|------------|
| UltraChrome XD Magenta 700ml     | C13T694300 |
| UltraChrome XD Yellow 700ml      | C13T694400 |
| UltraChrome XD Matte Black 700ml | C13T694500 |
| Pojemnik na zużyty atrament      | C13T619300 |

### Opcje

|  |            |
|--|------------|
| Moduł rozszerzenia Adobe® PostScript® 3™ | C12C891131 |
| Dysk twardy 320 GB                       | C12C848031 |
| Skaner MFP 36-calowy                     | C12C891071 |
| Stojak skanera MFP 36-calowego           | C12C844151 |
| Stojak skanera MFP 44-calowego           | C12C844161 |
| Adapter nośników ciągłych w rolce        | C12C811401 |

### Zawartość opakowania

|                            |
|----------------------------|
| Sterownik i narzędzia (CD) |
| Instrukcja obsługi (CD)    |
| Instrukcja konfiguracji    |
| Moduł główny               |
| Przewód zasilający         |
| Pojedyncze kartridże       |



A11529\_SureColor\_SC-T\_Series\_range\_1PL\_PL\_04/21



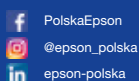
CoverPlus

Więcej informacji można znaleźć na stronie [www.epson.pl](http://www.epson.pl)

<sup>1</sup> Drukowanie pliku w formacie PDF po zeskanowaniu za pomocą skanera Epson serii SC-T

Epson Europe B.V. Sp. z o.o.  
Oddział w Polsce  
The Park Warsaw  
ul. Krakowiaków 48  
02-255 Warszawa  
Tel.: +48 22 375 75 00  
Fax.: +48 22 375 75 01

Infolinia: +48 22 295 37 25  
[www.epson.pl](http://www.epson.pl)



Znaki towarowe oraz zastrzeżone znaki towarowe są własnością firmy Seiko Epson Corporation lub odpowiednich firm. Informacje o produkcie mogą ulec zmianie bez uprzedzenia.

**EPSON**<sup>®</sup>