

Gamma Epson SureColor SC-T

Stampa professionale in grado di catturare ogni dettaglio



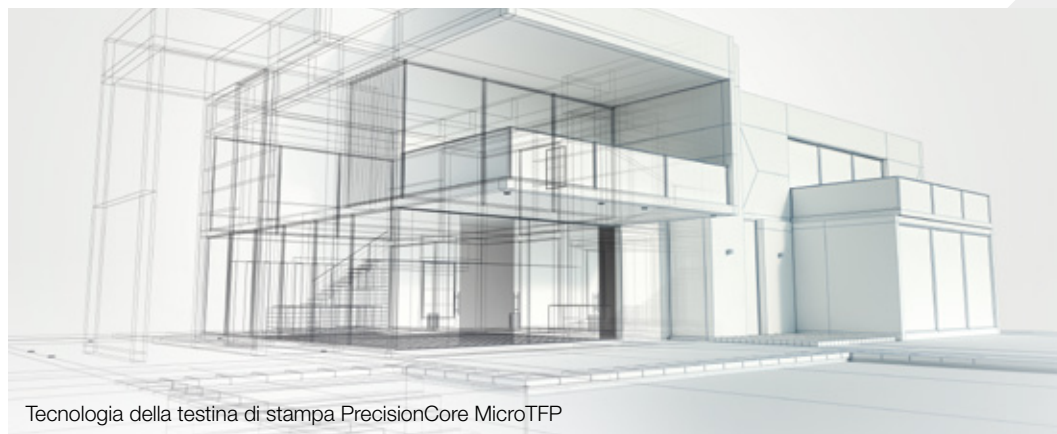
EPSON[®]
EXCEED YOUR VISION

Trasformare attraverso l'innovazione

Che questo sia il tuo primo investimento in una stampante di largo formato o che tu stia cercando di ampliare le tue attuali strutture di stampa e riproduzione, non devi fare altro che scegliere un dispositivo della serie Epson SureColor SC-T.

Abbiamo il controllo dell'intero processo di progettazione e produzione e ogni stampante della gamma presenta l'esclusiva tecnologia della testina di stampa PrecisionCore MicroTFP di Epson. Avrai la garanzia di ottenere prestazioni e produttività straordinarie, perfette per le aziende di qualsiasi dimensione.

Se desideri una stampante per realizzare saltuariamente poster o progetti di grandi dimensioni o se hai necessità di stampare regolarmente su grande formato su una vasta gamma di supporti, abbiamo il modello adatto alle tue esigenze.



Tecnologia della testina di stampa PrecisionCore MicroTFP

Epson e l'ambiente

Tutti i prodotti Epson sono sviluppati secondo un approccio volto a preservare l'ambiente. Epson progetta i prodotti con un'attenzione particolare a ridurre l'impatto ambientale e le emissioni di CO₂ nell'intero ciclo di vita dei prodotti. Il design, ad esempio, è pensato anche per il risparmio delle risorse e per quello energetico, per l'eliminazione di sostanze nocive nel processo di produzione e per il minimo utilizzo degli imballaggi. Epson offre anche una scelta di diversi formati di cartucce di inchiostro, tutti facili da sostituire, che ti consentono di contenere i costi. Tutte le cartucce di inchiostro Epson sono riciclabili.

Tranquillità

La stampante Epson ti viene fornita con una garanzia in loco di almeno 1 anno. Ti consigliamo di registrare la stampante non appena ti viene consegnata. Anche se siamo certi che ti garantirà anni di servizio affidabile, non vorremmo che ti trovassi scoperto a causa di un errore o un imprevisto. Mantieni operativa la linea di produzione e sentiti protetto con una garanzia opzionale estesa in loco Epson CoverPlus.

Per ulteriori informazioni sulla garanzia CoverPlus, contatta il tuo rivenditore Epson di fiducia.



L'ultima generazione di stampanti multifunzione di largo formato Epson

Dalle occasionali esigenze di stampa di grandi dimensioni all'investimento di risorse e all'aumento della produttività, le nuove entry-level da scrivania e da pavimento della serie SureColor SC-T (SC-Tx100 e SC-Tx405) ti consentiranno di riprendere il controllo della produzione, dei costi e della flessibilità.

Con un'estetica moderna e pulita e un ingombro minimo, queste stampanti offrono prestazioni al top della gamma per una produzione superiore e dettagliata. Anche se stampi in largo formato solo occasionalmente, otterrai comunque risultati eccezionali senza alterazioni causate da testine di stampa bloccate o accumulo di polvere per mancanza di un uso regolare.

Non sei alla scrivania? I modelli SureColor SC-Tx100 e SC-Tx4050 sono dotati di connettività di rete, compresa la stampa Wi-Fi tramite dispositivi compatibili che supporta Direct Wi-Fi e Apple AirPrint™.

Pensata e realizzata per il tuo prossimo progetto

Quando acquisti una stampante di largo formato, scegli la qualità rispetto alla velocità o il risparmio rispetto alla produttività? Con le stampanti SureColor SC-Tx200 non è necessario scendere a compromessi.

Sono disponibili in più configurazioni e troverai il modello adatto alle tue esigenze. Puoi scegliere tra stampanti da 24", 36" e 44" con l'opzione di rotolo singolo o doppio, funzionalità multiprodotto (stampa, scansione e copia) e supporto per Adobe® PostScript® 3™. Tutti i modelli utilizzano tecnologie all'avanguardia, grazie alle quali anche i lavori di stampa più complessi possono essere gestiti con facilità.

Una scelta di formati di cartucce di inchiostro ad alta capacità offre un basso costo totale di gestione, ideale per chi realizza regolarmente la stampa di grandi formati su un'ampia gamma di supporti fino a 1,5 mm di spessore.

Una stampante di largo formato personalizzata per la tua azienda

Se vuoi velocità, praticità, versatilità, migliore produttività e controllo dei costi, massimizza i profitti aprendo le porte alla stampa di largo formato.

I bassi costi operativi e la stampa ad alta velocità su un'ampia gamma di supporti assicurano che il tuo investimento si ripaghi molte volte, in particolare se stai effettuando il passaggio da un fornitore di stampa esterno. Produci documenti più grandi senza compromettere la qualità. Stampa direttamente dal tuo dispositivo mobile con i nostri modelli in rete.



Architettura

Mostra i tuoi progetti CAD con dettagli straordinari

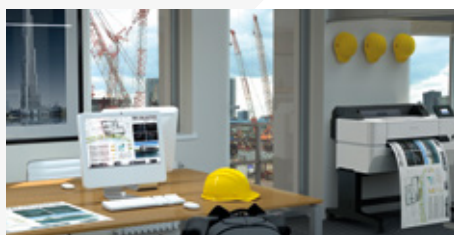
Crea nuove prospettive e consenti ai clienti e ai collaboratori di esplorare la ricchezza dei tuoi progetti, rendering e grafici con straordinarie visualizzazioni a colori, dettagli brillanti e fotografie nitide. La gamma di stampanti di largo formato della serie SureColor SC-T gestisce i requisiti della stampa e del plottaggio CAD, i progetti, le proposte commerciali, i documenti necessari al cliente e gli aspetti legali dei progetti.



Agenzie pubblicitarie

Fatti notare e fai passare il tuo messaggio

Attira l'attenzione dei clienti creando annunci pubblicitari accattivanti e attraenti, in modo rapido e senza intoppi. Stampa qualsiasi cosa, dai poster di qualità fotografica di grandi dimensioni agli striscioni. Una stampante di largo formato aumenterà l'efficienza del marketing, consentendoti di passare da una creazione all'altra con facilità.



Ingegneria

Stampa dettagli incredibili, velocemente

Grazie ai bassi costi e alle alte velocità, le stampanti di largo formato SureColor SC-T sono ideali per gli ingegneri. Produci dettagliati e accurati disegni, rendering, schemi, progetti e altro ancora. Le testine di stampa a lunga durata e la bassa frequenza di sostituzione delle cartucce ti consentono di avere il controllo sulla qualità delle stampe risparmiando tempo e aumentando i profitti.



Piccole imprese

Creatività senza limiti

Da manifesti e striscioni a presentazioni e grafica, nulla dice di più in merito alla tua attività se non le grandi e vivide immagini dei clienti che apprezzano i tuoi prodotti e servizi. La stampa di largo formato eleva l'immagine del tuo marchio a un livello inimmaginabile, mettendo in risalto la tua azienda.



Stampa reprografica

Delizia i clienti con una qualità straordinaria

Le stampanti della serie SureColor SC-T si integrano perfettamente nel tuo flusso di lavoro, con l'applicazione Automated Print o utilizzando il modulo opzionale Adobe® PostScript® 3™ (per i modelli di fascia più elevata) che supporta i formati PDF, JPEG e Tiff. Possiamo anche stampare da file CAD e da una vasta gamma di applicazioni di desktop publishing e pacchetti software di progettazione.



Settore immobiliare

Distinguiti dalla folla

Con una stampante di largo formato puoi stampare i tuoi cartelli, striscioni, insegne per impalcature, planimetrie, vetrofanie, mappe murali e tutto ciò che ti occorre creare internamente per promuovere la tua attività e ottenere il meglio per i tuoi clienti.



Istruzione

Ispira le giovani menti

Le scuole, i college e le università sono spesso tenuti ad avere le più recenti tecnologie per incoraggiare e ispirare i più giovani. Le stampanti SC-T3100M e SC-T5100M possono aiutare a scansionare qualsiasi materiale didattico per aumentare la produttività e la funzionalità. Entusiasma studenti e insegnanti creando straordinarie stampe e materiali promozionali per eventi scolastici.



Edilizia

Controlla i costi e aumenta la flessibilità

Stupisci clienti e partner con la presentazione di documenti e piani di largo formato con nitidezza, qualità e dettagli eccezionali. Grazie a SC-T5400M, con uno scanner veramente integrato per una riproduzione veloce, sarà facile trasferire su carta i disegni CAD o altri rendering. Stampa e scansiona anche dal tuo telefono o tablet e condividi direttamente. La scelta perfetta per creare in modo rapido e preciso insegne per interni, striscioni per ponteggi, coperture per impalcature e banner a maglie larghe, in-house e a costi contenuti.

Qualità e prestazioni eccezionali in tutta la gamma

Prestazioni professionali a ogni livello

Tutto ciò che ti serve da Epson, come qualità, innovazione e prestazioni, lo trovi in un design compatto pensato per adattarsi anche agli spazi di lavoro più piccoli. Il basso costo totale di gestione è ideale per gli imprenditori che passano dall'esternalizzazione della produzione di stampe di largo formato a una lavorazione interna. La connettività Wi-Fi in rete ti consente di stampare da qualsiasi luogo utilizzando un dispositivo mobile e app compatibili.

I modelli SureColor SC-Tx100, SC-T3100x, SC-Tx405 e SC-T5400M sono quelli dall'ingombro più ridotto tra tutte le nostre stampanti di largo formato, in modo da adattarsi anche agli spazi di lavoro più piccoli. SC-T3100x è la prima stampante da 24" a essere fornita di una soluzione di inchiostro ricaricabile, quindi è possibile ricaricare l'inchiostro anche mentre la stampante è in funzione. Il modello SC-T5400M è dotato di uno scanner completamente integrato per digitalizzare fino a 30,5 metri in un solo passaggio.

Con la stampa inkjet di largo formato ad alta velocità, un tempo di 22 secondi per una pagina A1 e nessuna perdita di qualità con l'inchiostro UltraChrome XD2, sarai sorpreso dai risultati.





SureColor SC-T2100, T3100, T3100x, T3100N, T5100, T5100N

Stampanti di largo formato entry-level da scrivania o da pavimento con ingombro ridotto al minimo e superfici piatte per adattarsi a ogni spazio. Crea dettagliate stampe di largo formato di qualità professionale, giorno dopo giorno o in base alle esigenze. Le cartucce di inchiostro a pigmenti sono disponibili in varie capacità per rispondere a tutte le esigenze di stampa. SC-T3100x utilizza serbatoi ricaricabili in tempo reale da flaconi individuali da 140 ml.*

* Solo modello SC-T3100x



SureColor SC-T3405N, T3405, T5405

Stampanti di largo formato entry-level da scrivania o da pavimento che richiedono uno spazio e una configurazione minimi. Interfaccia utente intuitiva e accessibile. Produce stampe straordinarie senza perdita di colore o dettagli. Espandi la tua produttività con una gamma di formati di cartucce di inchiostro: 110 ml, 350 ml e 700 ml.

Stampa di largo formato, versatile e flessibile

Una stampante di largo formato per ogni spazio di lavoro

Da poster e striscioni a decorazioni da parete, da insegne per interni o cartelli temporanei per esterni, dai vita alle tue creazioni con la serie SureColor SC-T. Con la possibilità di scegliere tra 24", 36" e 44", ogni stampante include la nostra testina di stampa PrecisionCore MicroTFP, garantita per durare una vita. L'inchiostro UltraChrome XD offre stampe a prova di sbavature e resistenti all'acqua. Tutti i modelli dispongono inoltre di 1 GB di RAM per l'elaborazione rapida delle immagini, e opzionalmente un upgrade dell'HDD da 320 GB per la memorizzazione e il richiamo dei lavori di stampa.

E la gamma di dispositivi è destinata ad ampliarsi con tecnologie innovative per stampare in sicurezza anche i file confidenziali. Questa gamma di stampanti compatte e intuitive è stata creata pensando ai professionisti che lavorano con AEC e CAD.

Offriamo anche:

Modelli multifunzione per stampa, copia e scansione

Adobe® PostScript® 3™ opzionale con 2 CPU da 1,6G Hz, che consente di stampare più formati, inclusi file ricchi di dati, in modo rapido e diretto

I modelli specifici sono disponibili in configurazione standard o a doppio rotolo, consentendo il caricamento automatico della carta e il passaggio da un rotolo all'altro

Diversi formati di cartucce di inchiostro: 110 ml, 350 ml e 700 ml



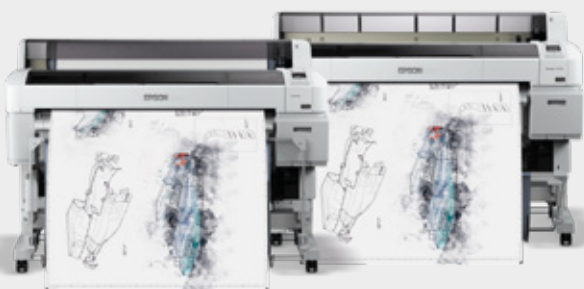
SureColor SC-T3200

Stampa di largo formato da 24" a 4 colori con velocità e precisione. Si connette intuitivamente con una vasta gamma di programmi di grafica, CAD e GIS che la rendono la scelta ideale in ambienti di produzione con carichi di lavoro elevati. È disponibile solo in configurazione standard (rotolo singolo).



SureColor SC-T5200, SC-T5200D

Stampante di largo formato da 36" a 4 colori Massima risoluzione e qualità delle immagini. Estremamente semplice da utilizzare sia per i professionisti del design sia per i principianti. Può sincronizzarsi direttamente con i migliori programmi CAD e di progettazione, è perfetta per l'ufficio di progettazione versatile e multidisciplinare. È disponibile in configurazione standard o a doppio rotolo.



SureColor SC-T7200, SC-T7200D

Stampante di largo formato da 44" ad alta velocità a 4 colori che unisce prestazioni, qualità e convenienza. Offrendo la massima produttività e flessibilità, è ideale per CAD, reprografia, istruzione e stampa di poster per punti vendita. Offre un imbattibile mix di accuratezza e velocità. È disponibile in configurazione standard o a doppio rotolo.

Stampanti tecniche multifunzione che producono risultati precisi

Le stampanti multifunzione sono perfette per stampa e scansione tecniche, anche per dettagliate annotazioni scritte a mano. Sono convenienti e facili da utilizzare e ti consentiranno di produrre ogni volta stampe precise e di alta qualità.



SureColor SC-T3100M

La stampante SC-T3100M garantisce il miglior rapporto prestazioni-prezzo nella gamma delle stampanti multifunzione Epson in soli 24" (610 mm) di larghezza. Questo modello può scansionare fino a 4,5" al secondo e fino a 2,72 m di lunghezza, garantendo una straordinaria qualità di stampa a un'incredibile velocità. È l'ideale per i punti vendita e per la produzione di poster: potrai stampare un'immagine in formato A1 in soli 34 secondi.



SureColor SC-T5100M

Dotata di tutti i vantaggi del modello SC-T3100M, questa stampante multifunzione da 36" (914 mm) è la sua controparte più grande. Si tratta di un passo avanti per le imprese edili che cercano la migliore qualità di una stampante a basso volume, ma con maggiori livelli di produttività.

I modelli SC-T5100M, SC-T5100 e SC-T5400M sono dotati di funzione di stampa e scansione diretta da USB, incluso il formato PDF, senza costi aggiuntivi¹.





SureColor SC-T5200 MFP, SC-T5200D MFP

Stampante di largo formato da 36" a 4 colori con schermo integrato per la scansione, la copia e la condivisione. Crea stampe nitide e accurate a costi contenuti. È disponibile in configurazione standard o a doppio rotolo.



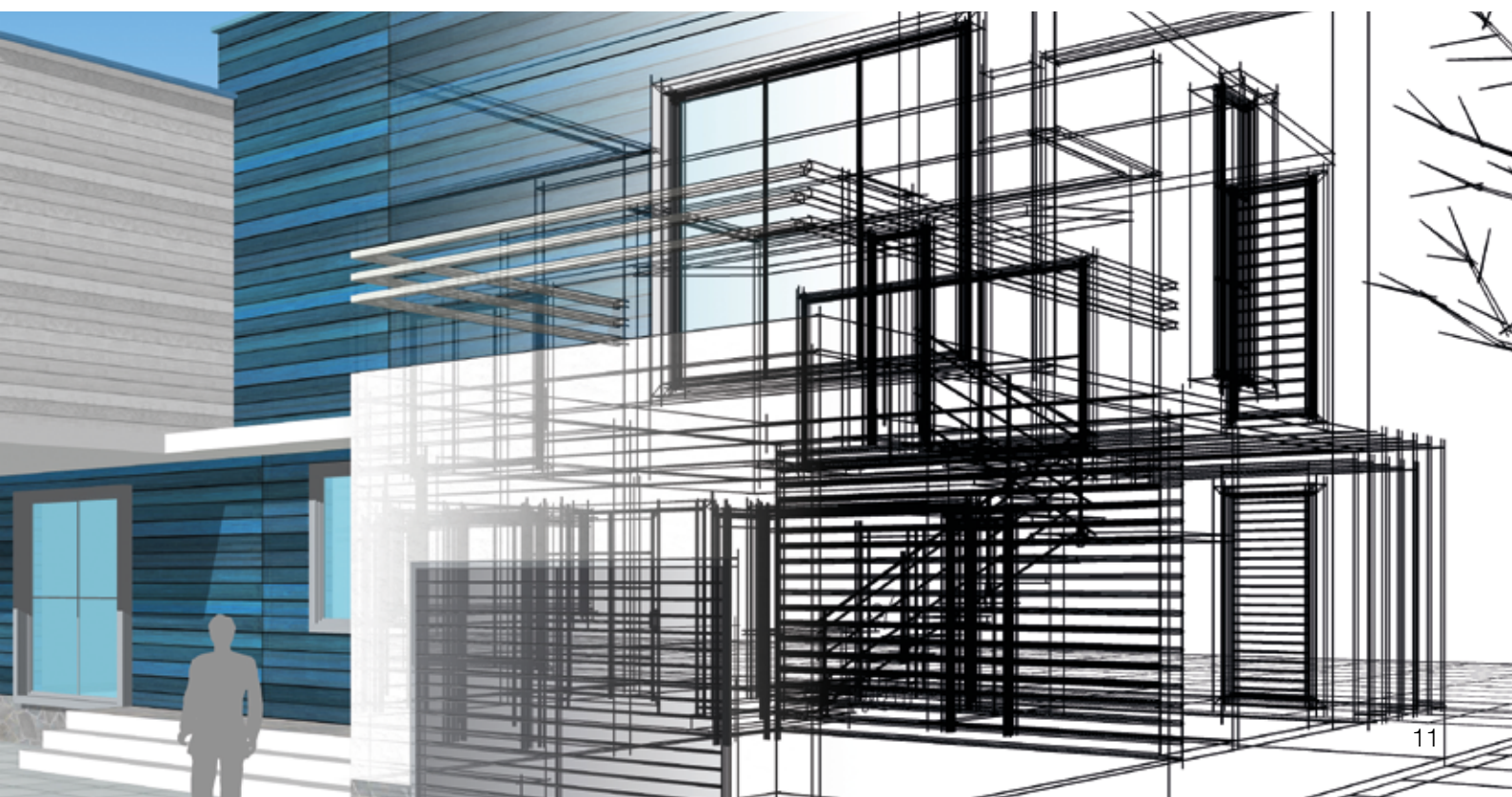
SureColor SC-T5400M

Questa grande stampante on-site è in grado di eseguire scansioni fino a 30,5 m. Con una larghezza di 36" (914 mm), è il modello più versatile ed efficiente e può essere facilmente inserito in qualsiasi studio di progettazione o architettura. Stampa senza bordi fino al formato A0, su supporti opachi e lucidi. Grazie alla larghezza della linea nera di 0,02 mm, non perderai i dettagli sui documenti (110/350 ml).



SureColor SC-T7200 MFP, T7200D MFP

Stampante di largo formato da 44" ad alta velocità a 4 colori con schermo integrato per la scansione, la copia e la condivisione. Copia un documento A1 in soli 39 secondi e produci una stampa A1 in 28 secondi. Documenti e fotografie vengono acquisiti con una risoluzione ottica di 600 dpi per ottenere copie nitide sia a colori sia in bianco e nero. È disponibile in configurazione standard o a doppio rotolo.





Specifiche tecniche

Stampanti da 24"

Modello		SC-T2100	SC-T3100(N)	SC-T3100M	SC-T3100x	SC-T3405N	SC-T3200
Inchiostro	Set di inchiostri	A 4 colori A pigmenti			A base acqua: CMY A pigmenti: BK	A 4 colori A pigmenti	A 5 colori A pigmenti
	Colore degli inchiostri	CMY, Mk			CMY, Bk	CMY, Mk	CMY, Pk, Mk
	Volume I/C (ml)	Bk: 50/80 Cl: 26/50			140	110/350/700	110/350/700
Velocità	Effettiva (sec) 1*	43	34	34	34	27	30
Scanner	Sensore	-	-	CIS	-	-	-
	Sorgente luminosa	-	-	Singola	-	-	-
	Risoluzione ottica	-	-	600	-	-	-
	Velocità di scansione (200 dpi)	-	-	1,5" p/s (colore) 4,5" p/s (mono)	-	-	-
	Risoluzione di scansione massima (m)	-	-	2,72	-	-	-
Copia	Ingrandimento	-	-	Da 25 a 400%	-	-	-
	Numero copie max	-	-	99	-	-	-
	Spessore (mm)	-	-	0,5	-	-	-
File supportati		-	-	Tiff/JPEG/PDF	-	-	-
Pannello di controllo		4,3" touch			4,3" touch	4,3" touch	2,7" a colori
Supporti	Diametro max (mm)	119			117	170	150
	Parte centrale in carta	2"			2"	2"/3"	2"/3"
	Spessore max del supporto (mm)	Rotolo: 0,21 Foglio: 0,27			Rotolo: 0,21 Foglio: 0,27	Rotolo: 0,3 Foglio: 0,3	Rotolo: 0,5 Foglio: 0,8 Pannello: 1,5
	Pannello poster	-			-	-	Sì
	Stampa senza margini	-			-	Sì	Sì
	Alimentatore automatico di fogli	Fino al formato A3			Fino al formato A3	-	-
Connettività	I/F	USB/LAN/Wi-Fi			USB/LAN/Wi-Fi	USB/LAN/Wi-Fi	USB/LAN
	USB diretto	-	-	Sì	-	Sì	-
Linguaggi di stampa	HP-GL/2	Sì			Sì	Sì	Sì
HDD/HW RIP		-			-	-	HDD:Opt (320 GB)
Consumi energetici (w) (stampa/attesa/spegnimento)		28/8/0,2			28/8/0,2	34/13/0,25	52/3/0,5
Dimensioni (mm) LxPxA	Con supporto	-	970x696x913	970x696x974	-	1.080x750x1.060	1.050x762x1.117
	Senza supporto	970x505x230	970x505x230	970x505x292	970x680x230	1.080x668x585	1.050x691x613
Peso (kg)	Con supporto	38	38	45	-	64	67
	Senza supporto	27	27	35	29	49	54

*1 modalità: Bozza/Supporti CAD: Carta comune A1



Stampante da 36"

Stampante da 44"

SC-T5100(N)	SC-T5100M	SC-T5405	SC-T5400M	SC-T5200(D)(MFP)	SC-T7200(D)(MFP)
A 4 colori A pigmenti		A 4 colori A pigmenti		A 5 colori Tutti i pigmenti	A 5 colori A pigmenti
CMY, Mk		CMY, Mk		CMY, Pk, Mk	CMY, Pk, Mk
Bk: 50/80 Cl: 26/50		110/350		110/350/700	110/350/700
31		22		28	28
-	CIS	-	CIS	CIS	CIS
-	Singola	-	Singola	Doppia	Doppia
-	600	-	600	600	600
-	1,5" p/s (colore) 4,5" p/s (mono)	-	4,5" p/s (colore) 7,5" p/s (mono)	6 ips (colore) 13 ips (grigio)	6 ips (colore) 13 ips (grigio)
-	2,72	-	2,72	30,5	30,5
-	Da 25 a 400%	-	Da 25 a 400%	Da 25 a 400%	Da 25 a 400%
-	99	-	99	99	99
-	0,5	-	0,5	1,3	1,3
-	Tiff/JPEG/PDF	-	Tiff/JPEG/PDF	Tiff/JPEG/PDF	Tiff/JPEG/PDF
4,3" touch		4,3" touch		2,7" a colori	2,7" a colori
119		170		150	150
2"		2"/3"		2"/3"	2"/3"
Rotolo: 0,21 Foglio: 0,27		Rotolo: 0,3 Foglio: 0,3		Rotolo: 0,5 Foglio: 0,8 Pannello: 1,5	Rotolo: 0,5 Foglio: 0,8 Pannello: 1,5
-		-		Sì	Sì
-		Sì		Sì	Sì
Fino al formato A3		-		-	-
USB/LAN/Wi-Fi		USB/LAN/Wi-Fi		USB/LAN	USB/LAN
-	Sì	Sì		-	-
Sì		Sì		Sì	Sì
-		-		HDD:Opt (320 GB)	HDD:Opt (320 GB)
28/8/0,2		38/13/0,25		60/3/0,5	60/3/0,5
1.268×696×913	1.268×696×974	1.385×750×1.060		1.405×762×1.128	1.405×762×1.128
1.268×505×230	-	-		-	-
46	54	88	89	84	84
33	41	76	77	-	-

SureColor T2100, T3100(N), T3100M, T3100x*, T5100(N) T5100M

Inchiestri e materiali di consumo

UltraChrome XD2 Cyan 26 ml	C13T40C240
UltraChrome XD2 Yellow 26 ml	C13T40C440
UltraChrome XD2 Magenta 26 ml	C13T40C340
UltraChrome XD2 Black 50 ml	C13T40C140
UltraChrome XD2 Cyan 50 ml	C13T40D240
UltraChrome XD2 Magenta 50 ml	C13T40D340
UltraChrome XD2 Yellow 50 ml	C13T40D440
UltraChrome XD2 Black 80 ml	C13T40D140
Cyan Dye 140 ml (solo per SC-T3100x)	C13T49H200
Yellow Dye 140 ml (solo per SC-T3100x)	C13T49H400
Magenta Dye 140 ml (solo per SC-T3100x)	C13T49H300
Black Pigment 140 ml (solo per SC-T3100x)	C13T49H100
Maintenance box	C13S210057

Opzioni

Supporto serie T2100 e T3100 24"	C12C933151
Supporto serie T5100 36"	C12C933091
Portarotolo 24"	C12C935701
Portarotolo 36"	C12C933131
Lama di ricambio per taglierina automatica	C13S210055
Vassoio opzionale fogli singoli	C12C936361
Vassoio portadocumenti A1	C12C936101

SureColor SC-T3405(N) e SC-T5405

Inchiestri e materiali di consumo

UltraChrome XD2 Cyan 110 ml	C13T41R240
UltraChrome XD2 Yellow 110 ml	C13T41R440
UltraChrome XD2 Magenta 110 ml	C13T41R340
UltraChrome XD2 Black 110 ml	C13T41R540
UltraChrome XD2 Cyan 350 ml	C13T41F240
UltraChrome XD2 Magenta 350 ml	C13T41F340
UltraChrome XD2 Yellow 350 ml	C13T41F440
UltraChrome XD2 Black 350 ml	C13T41F540
UltraChrome XD2 Cyan 700 ml*	C13T41E240
UltraChrome XD2 Magenta 700 ml*	C13T41E340
UltraChrome XD2 Yellow 700 ml*	C13T41E440
UltraChrome XD2 Black 700 ml*	C13T41E540
Maintenance box	C13T699700

Opzioni

Portarotolo 24"	C12C933281
Portarotolo 36"	C12C933301
Foglio di supporto documenti LFP A0	C12C935381
Lama di ricambio per taglierina automatica	C13S902007
Cuscinetto sostitutivo per stampa senza bordi	C13S400064

*Gli inchiestri non sono compatibili con il modello SC-T5400M.



SureColor SC-T3200, SC-T5200(D)(MFP), SC-T7200(D)(MFP)

Inchiestri e materiali di consumo

UltraChrome XD Photo Black 110 ml	C13T692100
UltraChrome XD Cyan 110 ml	C13T692200
UltraChrome XD Magenta 110 ml	C13T692300
UltraChrome XD Yellow 110 ml	C13T692400
UltraChrome XD Matte Black 110 ml	C13T692500
UltraChrome XD Photo Black 350 ml	C13T693100
UltraChrome XD Cyan 350 ml	C13T693200
UltraChrome XD Magenta 350 ml	C13T693300
UltraChrome XD Yellow 350 ml	C13T693400
UltraChrome XD Matte Black 350 ml	C13T693500
UltraChrome XD Photo Black 700 ml	C13T694100
UltraChrome XD Cyan 700 ml	C13T694200
UltraChrome XD Magenta 700 ml	C13T694300

UltraChrome XD Magenta 700 ml	C13T694300
UltraChrome XD Yellow 700 ml	C13T694400
UltraChrome XD Matte Black 700 ml	C13T694500
Maintenance box	C13T619300

Opzioni

Unità di espansione Adobe® PostScript® 3™	C12C891131
Hard disk (HDD) da 320 GB	C12C848031
Scanner MFP da 36"	C12C891071
Supporto per scanner MFP da 36"	C12C844151
Supporto per scanner MFP da 44"	C12C844161
Adattatore rotolo	C12C811401

Contenuto della confezione

- Driver e utility (su CD)
- Manuale utente (su CD)
- Guida all'installazione
- Unità principale
- Cavo di alimentazione
- Cartucce di inchiostro separate





CoverPlus

Per maggiori informazioni, visita il sito www.epson.it

¹ Stampa i file in formato PDF quando sono scansionati con uno scanner serie Epson SC-T

Epson Italia s.p.a.
Via M. Viganò De Vizzi, 93/95
20092 Cinisello Balsamo (MI)
Tel.: 02-660321
Hot Line prodotti Consumer: 02-30578340
Hot Line prodotti Business: 02-30578341



Epson.Italia



@EpsonItalia



@EpsonItalia



epson-italia

www.epson.it/contactus

I marchi e i marchi registrati appartengono a Seiko Epson Corporation o ai rispettivi proprietari.
Le informazioni sui prodotti sono soggette a modifica senza obbligo di preavviso.

EPSON®