



Les choix écologiques

Rapport sur le développement durable 2019 / 2020 d'Epson Europe



Philosophie de gestion d'Epson

Epson souhaite être une société incontournable, considérée comme étant digne de confiance dans le monde entier de par son engagement envers l'ouverture, la satisfaction des clients et le développement durable. Nous respectons l'individualité tout en promouvant le travail en équipe et nous engageons à fournir une valeur unique à travers des solutions innovantes et créatives.

Epson est fier de présenter une sélection d'images spectaculaires du photographe Ray Collins pour illustrer son plus récent Rapport développement durable.

Sommaire

La durabilité à une époque sans précédent	4
Gouvernance sociale environnementale et ODD	6
Durabilité environnementale	9
Empreinte européenne d'Epson – faits et chiffres	12
Certifications d'entreprise	16
Les technologies Epson dans une « nouvelle normalité »	18
Vision technologique	20
L'écosystème circulaire du papier	21
Nos produits et solutions – durables de par leur conception	22
Innovation dans le domaine du Jet d'Encre	24
Innovation dans le domaine visuel	30
Innovation dans le domaine de la robotique	32
Notre culture s'articule autour des gens	34
Notre engagement envers le personnel, la diversité et le bien-être	36
Pleins feux sur les projets locaux	40
La pandémie de COVID-19 : que pouvons-nous en apprendre ?	45
Saluons le photographe	46

La durabilité à une époque sans précédent

Peu nombreux sont ceux qui se souviennent d'avoir déjà traversé une telle période. Nos sociétés et nos économies sont confrontées à de sérieux défis alors que nous faisons de notre mieux pour assurer la durabilité de nos activités. Chez Epson, notre personnel a fait preuve d'un grand courage et de beaucoup de détermination en ces temps difficiles. La confiance dans notre technologie en tant que force bénéfique nous a aidés à nous unir et à fournir un soutien continu à nos clients et aux communautés au sein desquelles nous vivons et travaillons.

Mais même si nous traitons l'impact de la pandémie, nous ne devons jamais perdre de vue cette autre menace constante pour notre monde et ses générations futures. Même s'il est probable que nous mettions un vaccin au point, l'environnement qui nous soutient continuera à faire face à des crises à long terme. Et cela, aucune entreprise qui croit en la durabilité ne peut l'ignorer : nous restons donc engagés, entre autres, à atteindre les Objectifs de développement durable de l'ONU.

Pour Epson, le développement durable consiste à aborder et à améliorer constamment chaque aspect de notre empreinte globale, de nos processus de fabrication et de distribution à l'utilisation des ressources et aux comportements de nos collaborateurs. Il s'agit d'être incontournable pour nos clients qui partagent eux aussi notre engagement pour un meilleur environnement, mais aussi de développer des technologies toujours plus durables et des méthodes de travail toujours plus responsables.

« Travailler avec nos clients, c'est ma passion, comprendre leurs besoins et écouter ce qu'ils ont à dire est crucial dans nos efforts constants pour améliorer notre offre. »

Travailler avec nos clients, c'est ma passion, comprendre leurs besoins et écouter ce qu'ils ont à dire est crucial dans nos efforts constants pour améliorer notre offre. L'écoute est essentielle si nous voulons rester durables. Chez Epson, nous repoussons les limites de ce qui peut être accompli en nous efforçant de dépasser les attentes de nos clients pour concevoir des produits et partager des solutions qui sont source de satisfaction, et qui servent un véritable objectif sociétal.

Epson est un fabricant atypique : tous nos composants sont produits dans des usines Epson. Cela signifie que nous pouvons garantir la qualité et la fiabilité de l'approvisionnement et assumer la responsabilité directe de l'attention et du bien-être de nos employés. Dans la plus pure tradition japonaise, notre personnel reste notre ressource la plus précieuse et, avec l'investissement dans notre technologie, nous aspirons constamment à être une force positive pour la société.

Ensemble, alors que nous faisons face aux défis de cette « nouvelle normalité », nous devons tous travailler encore plus dur pour faire les bons choix et créer un avenir plus durable pour nos employés et notre planète. En tant que président d'Epson pour la région EMEAR, je reste déterminé à protéger le bien-être de nos employés, de nos clients et de nos partenaires, ainsi que celui de toutes leurs familles, et à diriger notre entreprise avec conviction.

Je suis très fier de présenter le dernier rapport d'Epson Europe sur les choix écologiques.

Kazuyoshi Yamamoto
Président d'Epson Europe

Kazuyoshi Yamamoto, président d'Epson Europe, sur le toit photovoltaïque de l'immeuble des bureaux d'Epson Allemagne

« Ensemble, alors que nous faisons face aux défis de cette « nouvelle normalité », nous devons tous travailler encore plus dur pour faire les bons choix et créer un avenir plus durable pour nos employés et notre planète. »



ESG - Pratiques environnementales, sociétales et de gouvernance

Pour beaucoup, le terme « ESG » évoque des questions environnementales telles que le changement climatique et des ressources limitées, mais ce terme a une signification beaucoup plus large. Ce terme couvre les questions sociales, notamment les pratiques de travail d'une entreprise, la gestion des talents, l'égalité des salaires, la diversité, la santé et la sécurité. Il couvre les questions de gouvernance telles que les codes de conduite et l'éthique professionnelle.

Les entreprises du monde entier préparent de plus en plus de rapports sur leurs performances ESG et il y a une forte demande de comprendre le plan de création de valeur à long terme d'une entreprise et de recevoir des informations crédibles et normalisées pour soutenir les évaluations des risques à long terme.

Nos investisseurs, actionnaires et clients posent plus de questions et exigent plus de réponses sur les facteurs ESG dans nos processus d'investissement et d'approvisionnement. Ils nous évaluent de plus en plus sur la base des informations ESG.

L'environnement, la responsabilité sociale et la gouvernance sont entièrement interconnectés et essentiels à nos bonnes performances commerciales et durables.

Dans ce rapport, nous avons souligné les progrès que nous avons réalisés jusqu'à présent en 2019 et 2020 et, bien entendu, nous devons constamment progresser, d'année en année.



Les ODD, une boussole pour notre entreprise et la société

Le programme des Objectifs de développement durable (ODD) des Nations Unies a été lancé en 2015, c'est un plan d'action pour notre personnel, la planète et la prospérité future, qui comprend une déclaration d'engagement sur 17 objectifs et 169 cibles de développement durable.

Epson s'engage pleinement à respecter les ODD. Ils sont intégrés à nos plans à moyen et long terme ; ils sont la boussole de notre entreprise et définissent la direction de toutes nos actions en matière de développement durable.

En novembre 2019, l'UE a annoncé le « Pacte vert pour l'Europe » et son intention de devenir le premier continent climatiquement neutre d'ici 2050. Le Pacte vert est la réponse politique de la Commission européenne aux défis actuels et futurs liés au climat et à l'environnement.

Que faisons-nous pour que les ODD et le Pacte vert européen soient une réussite ?

La clé de la réalisation de ces objectifs est la nécessité de réorienter des montants importants de capitaux publics et privés en activités durables. Mais comment intégrer les objectifs dans notre vie quotidienne chez Epson et comment pouvons-nous aider nos clients et partenaires à atteindre leurs objectifs de développement durable ?

J'aimerais vous donner quelques brefs exemples, mais vous pouvez en lire beaucoup plus dans ce rapport :

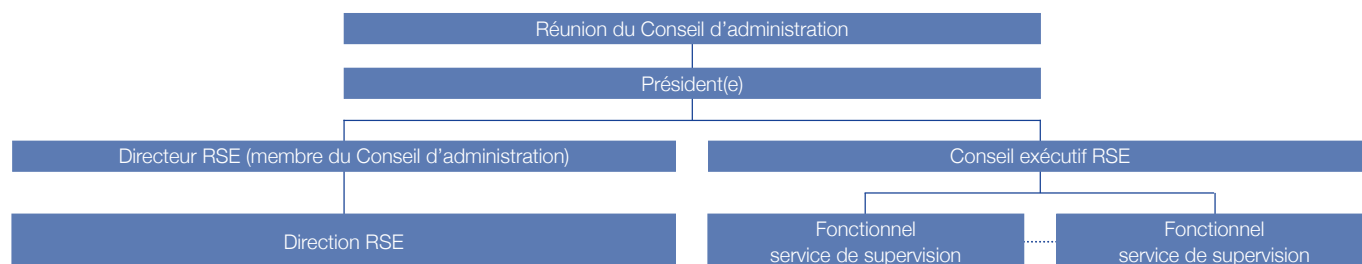
- **ODD 4 - Education de qualité** : Nous contribuons à améliorer l'environnement d'apprentissage et à favoriser l'engagement des étudiants.
- **ODD 8 - Travail décent et croissance économique** : Nous investissons pour notre personnel et créons toujours une situation gagnant-gagnant dans l'entreprise. Personne ne sera délaissé.
- **ODD 12 - Consommation et production responsables** : Nous conservons les matériaux de nos produits dans la chaîne de valeur aussi longtemps que possible.
- **ODD 13 - Mesures relatives à la lutte contre les changements climatiques** : Nous réduisons notre empreinte carbone dans la mesure du possible (énergie renouvelable, voitures électriques, etc.) et promouvons nos technologies économes en énergie. La science et l'innovation ouvrent la voie.

En tant que professionnels et en tant qu'individus, nous devons montrer que nous sommes responsables et transparents. Nous nous engageons à un leadership éthique et à une bonne gouvernance par le biais de stratégies basées sur la valeur et d'actions positives pour une entreprise durable dans un monde meilleur.

Henning Ohlsson
Directeur du
développement durable
Epson EMEA



Gestion de la durabilité au niveau mondial



La Direction RSE d'Epson rend directement des comptes au président de la société. Le Directeur du bureau est membre du Conseil d'administration de Seiko Epson.

Le Comité exécutif RSE et le Comité de gestion RSE sont responsables de la promotion des activités RSE d'Epson.

L'équipe européenne de développement durable d'Epson

Chez Epson, le développement durable est intégré aux décisions à tous les niveaux de l'organisation. Pour y parvenir, le président européen d'Epson et le conseil d'administration jouent un rôle actif dans la mise en œuvre des politiques et processus de développement durable. Ils sont assistés par des responsables dédiés au développement durable au Royaume-Uni, en Allemagne, en France, en Italie, en Espagne, au Portugal, aux Pays-Bas et en Norvège, qui sont chargés de s'assurer que les obligations RSE, CSV et ESG sont respectées sur tous les fronts, qu'il s'agisse de la qualité (ISO 9001), de l'environnement (ISO 14001) ou du social. En outre, trois responsables du développement durable basés aux Pays-Bas s'occupent des réglementations européennes dans les domaines des déchets, de l'énergie, des produits chimiques et de la sécurité des produits.



L'équipe en charge du développement durable à l'entrepôt central de Bedburg, en Allemagne



Durabilité environnementale – un engagement mondial

En tant qu'organisation mondiale, Epson s'attache à améliorer son engagement environnemental dans toutes les régions du monde. En 2018, la Science Based Targets initiative (SBTi) a approuvé les objectifs de réduction des gaz à effet de serre (GES) d'Epson. Cette initiative, qui est un projet conjoint du CDP (anciennement Carbon Disclosure Project, Projet de divulgation des émissions carbone), du Pacte mondial des Nations Unies (PMNU), du World Resources Institute (WRI, Institut des ressources mondiales) et du World Wide Fund for Nature (WWF, Fonds mondial pour la vie sauvage), vise à reconnaître les entreprises dont les objectifs de réduction des GES sont conformes avec l'un des principaux objectifs de l'Accord de Paris, à savoir maintenir la hausse de la température mondiale bien en deçà de deux degrés Celsius au siècle prochain.

Epson a fixé des objectifs pour l'exercice 2025 pour la réduction des émissions directes associées à ses activités commerciales (émissions de catégories 1 et 2) et pour la réduction des émissions indirectes (émissions de catégorie 3). Les objectifs approuvés d'Epson (l'année de référence étant l'exercice financier qui s'est terminé le 31 mars 2018) ¹sont les suivants :



Réduire les émissions de GES des catégories 1 et 2
de 19% d'ici l'exercice 2025



Réduire les émissions de GES de catégorie 3 (catégories 1 et 11)* des biens et services achetés et l'utilisation des produits vendus par unité de valeur

ajoutée de **44 % d'ici l'exercice 2025**

Depuis la définition de ces objectifs, nous avons continué à faire des progrès et à accroître nos actions positives pour atteindre les objectifs fixés dans tous les pays et régions dans lesquels nous opérons. Globalement, par rapport à notre précédent exercice de référence 2017, nous avons déjà réalisé au cours de l'exercice 2019 des progrès dans certains de nos domaines de développement les plus importants.



Les émissions **des catégories 1 et 2 ont été réduites de 18 %**
(équivalent à 485 753 t – émissions de CO₂)



Les émissions de catégorie 3 **ont augmenté de 60,5 %**
en pourcentage du bénéfice commercial (équivalent à 5 780 t – CO₂ e/100 millions de yens)²



SCIENCE
BASED
TARGETS

DRIVING AMBITIOUS CORPORATE CLIMATE ACTION

Le protocole GES (normes internationalement reconnues pour la comptabilisation et la déclaration des émissions de gaz à effet de serre) définit trois catégories pour la comptabilisation des émissions de gaz à effet de serre :

Champ d'application 1 : Émissions directes provenant de sources qui sont détenues ou contrôlées par l'organisation

Champ d'application 2 : Émissions indirectes produites par la consommation de sources d'énergie achetées

Champ d'application 3 : Émissions provenant de la chaîne de valeur d'une organisation

* – Catégorie 1 : Biens et services achetés

* – Catégorie 11 : Utilisation des produits vendus

² Cette augmentation des émissions est due à une baisse significative des bénéfices commerciaux



Durabilité environnementale – Action européenne

En 2019, Epson Europe a réalisé d'autres progrès pour réduire son impact environnemental local. L'empreinte européenne d'Epson consistant principalement en des tâches transversales, la participation des employés a été un élément clé de ces changements. Epson Europe prend très au sérieux son engagement à réduire les émissions de gaz à effet de serre (GES) et a pris des mesures pour réduire les émissions des catégories 1 et 2, conformément aux cibles SBT (Science Based Targets) fixées.

Au cours de l'année passée, nous avons réalisé des progrès significatifs, notamment :

Ajout de voitures électriques et hybrides à la politique automobile d'entreprise	Pas de plastique à usage unique dans les bâtiments Epson	100 % d'énergie renouvelable dans tous les bâtiments gérés par Epson	À partir de 2021, nous efforcerons de compenser toutes les émissions de CO ₂ provenant de l'énergie non renouvelable dans nos bâtiments non détenus par Epson
--	--	--	--

Nous soutiendrons encore plus la transition vers un avenir à faible émission de carbone en nous engageant à réduire davantage les déplacements professionnels. La pandémie a entraîné une réduction significative des voyages, ce qui nous a permis d'atteindre notre objectif de réduction de 19 % fixé pour 2025. Cette expérience nous a permis de réexaminer notre objectif de 2025, car la pandémie a montré que nous pouvions atteindre des réductions encore plus importantes allant jusqu'à 50 % et opérer tout aussi efficacement sans avoir besoin de revenir aux niveaux pré-pandémiques des déplacements professionnels.



- 100 % électricité renouvelable
- Capteurs de lumière
- Recharge véhicule électrique
- 100 % éclairage LED
- Production d'énergie



Epson France :

- Signature d'un contrat le 1er avril 2020 avec un nouveau fournisseur local d'énergies renouvelables, Energies d'Ici
- Prévention du gaspillage de l'eau dans le bureau de Levallois grâce à un nouveau lave-vaisselle et à des mugs en céramique individuels
- Partout en France, les équipes utilisent le verre pour les bouteilles, la cuisson lente et les récipients, ainsi que des produits locaux de saison pour tous les services de restauration et les événements
- Les employés sont incités à utiliser les transports publics et à trier les déchets de manière appropriée



Epson Italie :

- Programme continu de compensation des émissions de CO₂ par la reforestation pour les calendriers Epson et les pages Web des revendeurs
- Légumes achetés auprès de producteurs locaux « de proximité » disponibles au bureau
- Suppression de tous les plastiques à usage unique et engagement à utiliser des énergies renouvelables au sein des groupes ForTex et Robustelli Epson



Epson UK :

- 0 % des déchets de notre site britannique sont mis en décharge
- Des robinets à capteur sont à présent en place pour limiter le gaspillage d'eau
- 30 « gourous de l'écologie » formés par une nouvelle organisation de gestion des déchets pour surveiller et former le bureau britannique sur le recyclage et d'autres préoccupations environnementales



Epson Espagne :

- Hydromètres installés avec capteurs d'humidité et de température par zones pour réduire la consommation d'électricité
- Impression recto verso par défaut sur toutes les imprimantes
- Capsules de café remplacées par des distributeurs de café en vrac pour réduire les emballages
- Le matériel est réparé et remis en circulation pour prolonger la durée de vie des produits et réduire les déchets



Epson Pays-Bas :

- Capacité de recyclage accrue avec de nouvelles poubelles
- Utilisation de papier presque exclusivement recyclé
- Affiches de sensibilisation aux ODD dans chaque salle de réunion et à la réception



Epson Allemagne :

- 13 bornes de recharge pour véhicules hybrides et électriques
- Intégration des véhicules hybrides et électriques à la politique automobile de l'entreprise ; de nombreux collègues avec des voitures de société sont passés aux véhicules hybrides et électriques
- Les brefs vols intérieurs ont été remplacés par des voyages en voiture ou en train



Empreinte européenne d'Epson – faits et chiffres

Nos installations européennes jouent un rôle important dans la réduction de notre impact environnemental, car nous nous efforçons de minimiser notre consommation et nos émissions. Dans nos bureaux, l'engagement des employés dans la réduction de l'utilisation d'énergie, de la consommation d'eau et de la production de déchets contribue tout autant à nos chiffres globaux.

L'eau dans nos bureaux

17,9 % d'augmentation de la consommation d'eau

La consommation d'eau des employés a augmenté en raison de l'augmentation du lavage des mains et des mesures de désinfection en raison de la pandémie de Covid-19, ce qui a eu un impact sur nos bureaux européens depuis début 2020. 9 207 m³ d'eau ont été utilisés en 2019 dans nos bureaux européens, soit 17,9 % de plus qu'en 2018².



Le saviez-vous ?

Epson travaille avec Aqueduct, un projet du World Resources Institute (WRI), qui sert de norme mondiale pour évaluer les risques liés à l'eau auxquels sont confrontés nos sites de production. Aucun de nos sites ne se trouve dans une région où le risque global lié à l'eau est extrêmement élevé en raison de la disponibilité physique des ressources en eau.

L'énergie dans nos bureaux

Réduction de 11,3 % de la consommation de gaz

Les bureaux d'Epson Europe ont consommé 200 355 m³, soit une réduction de 11,3 % par rapport à l'année dernière.



9,63 % de réduction de la consommation globale d'électricité par rapport à 2018

En 2018, Epson Europe a introduit la technologie LED économe en énergie dans 100 % de ses bureaux EUL.

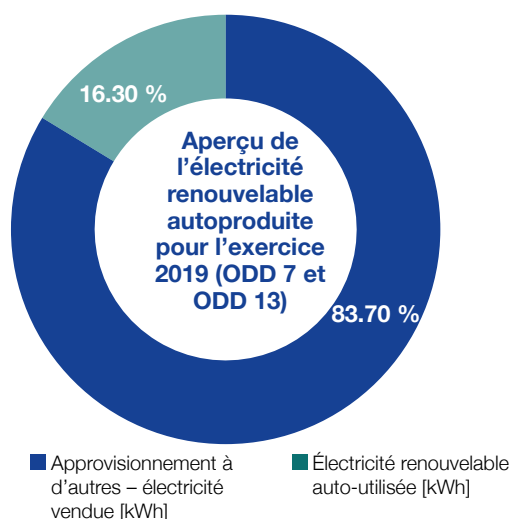


Diminution de 9,15 % des émissions indirectes d'électricité par employé par rapport à 2018

L'hiver ayant été plus doux, Epson Europe a eu besoin de moins de chauffage pour ses bureaux.

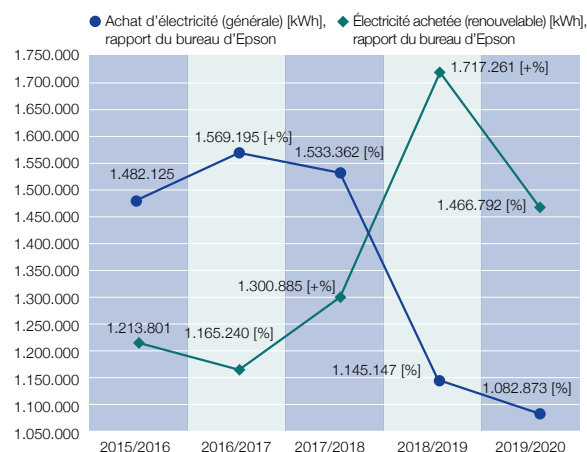


En 2019, plus de 60% de toute l'énergie consommée provenait de l'autoproduction ou de l'achat d'énergies renouvelables, soit une augmentation de 5% par rapport à 2018



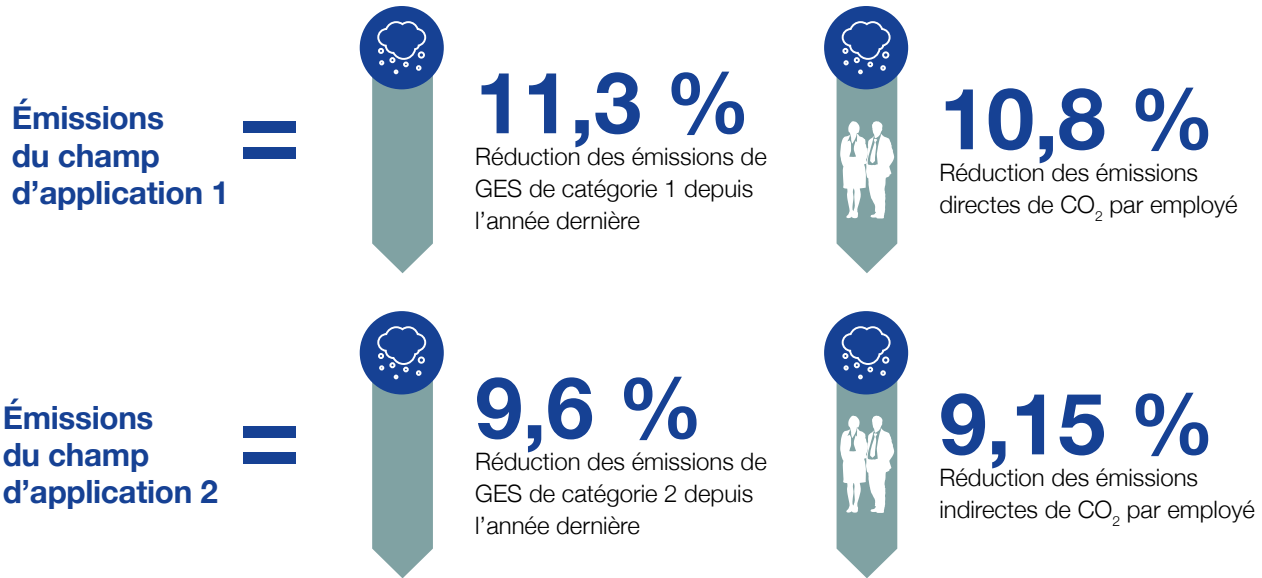
Nos bureaux ont été alimentés majoritairement en énergie renouvelable au cours des deux derniers exercices financiers

Électricité renouvelable par rapport à l'électricité du réseau pour les exercices 2015 à 2019 (ODD 7 et ODD 13)



² Cette augmentation est attribuée à une augmentation des mesures de désinfection et du lavage des mains en raison de la pandémie de coronavirus.

Émissions de GES dans les bureaux d'Epson¹



Champ d'application 1 : Émissions directes provenant de sources qui sont détenues ou contrôlées par l'organisation
 Champ d'application 2 : Émissions indirectes produites par la consommation de sources d'énergie achetées

Empreinte des énergies renouvelables



Utilisation d'énergies renouvelables Collaboration avec des propriétaires immobiliers pour migrer vers les énergies renouvelables

Epson Europe contribue à la réduction des émissions cibles SBT (Science Based Targets) approuvées au niveau mondial (Catégorie 1 – Combustion de carburants ; Catégorie 2 – Achats d'électricité et Catégorie 3 – Transport et distribution en amont de catégorie 4). Cependant, en tant qu'organisation commerciale européenne, nous essayons également de réduire toutes les émissions des champs d'application 1, 2 et 3. Par conséquent, dans le contexte du présent rapport, l'utilisation des termes « Catégories 1, 2 et 3 » n'est pas nécessairement liée aux objectifs mondiaux approuvés par Seiko Epson.

Notre chaîne d'approvisionnement en Europe : entrepôts et transport



Les émissions de GES (catégories 1 et 2 combinées) ont chuté de 8,56 % par rapport à l'année dernière

Malgré une augmentation de l'empreinte au sol de nos entrepôts, grâce à nos nouveaux locaux économes en énergie, nos émissions de GES (catégories 1 et 2 combinées) ont diminué de 8,56 % par rapport à 2018

Augmentation de 31,35 % de la consommation d'eau depuis l'année dernière

Au cours de l'année écoulée, Epson Europe a élargi ses effectifs afin de répondre aux demandes croissantes des entreprises, ce qui a entraîné une augmentation de la consommation d'eau dans nos entrepôts. Nous utilisons également notre eau pour protéger l'environnement naturel autour de nos entrepôts en Allemagne.



Augmentation de 9,56 % de la consommation d'électricité achetée depuis l'année dernière

En plus d'une base d'employés élargie, nous avons augmenté nos capacités d'automatisation dans nos entrepôts.



27,4 % de diminution de la consommation de gaz

Totalisant 61 068 m³ consommés.



Nouvelle machine d'emballage efficace

Émissions entrantes et sortantes

Epson Europe choisit des transporteurs avec des programmes environnementaux clairs et des objectifs de réduction des émissions de CO₂.

30,87 %

augmentation du nombre de km parcourus pour les transports sortants

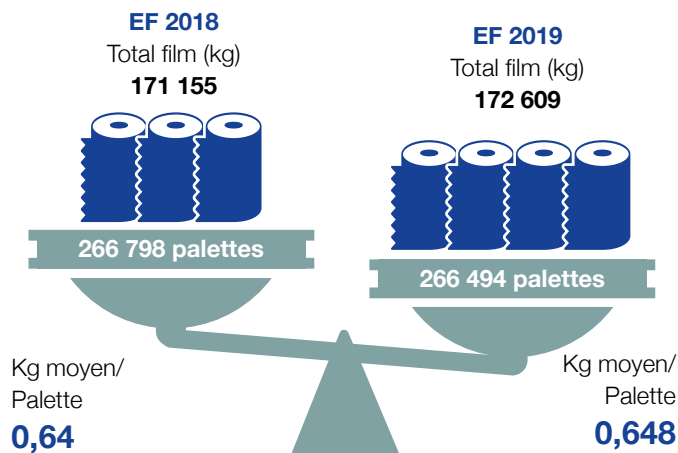
13,78 %

augmentation d'émissions de CO₂

14,15 %

augmentation des km parcourus pour les transports entrants et des émissions de CO₂

Alors qu'Epson Europe a développé ses activités en Europe centrale et orientale au cours de l'année passée, de nouveaux déplacements professionnels ont été essentiels. En outre, la palettisation a changé cette année pour des raisons de sécurité en raison des dimensions plus importantes du produit et des règles d'emballage, ce qui a entraîné une utilisation moindre des palettes. Epson Europe et ses fournisseurs de transport mettent constamment en œuvre des changements pour devenir plus efficaces et durables.



Avec l'augmentation des ventes au cours de l'année écoulée, Epson Europe a légèrement augmenté l'utilisation des feuilles plastiques de 1 %. Un nouveau panel de produits a nécessité des moyens d'emballage différents et plus fins. Au cours de l'exercice 2020, nous avons introduit une nouvelle machine d'emballage pour y remédier, qui enveloppe efficacement les boîtes non-inclinables, et nous a permis d'économiser 40 % sur la feuille d'emballage.

Recycler

Pour économiser des ressources environnementales précieuses et réduire le gaspillage, Epson vise à collecter et à recycler autant de produits et de consommables que possible. En 2019, nous avons recyclé¹ :



**19 630 000 kg
de déchets
électriques et
électroniques**

(WEEE, ou Déchets
électriques et
électroniques)



**+ de 9 400 kg
de batteries**



**2 847 000 kg de
papier**



**+ de 414 500 kg
de bois**



**+ de 800 000 kg
de plastique**

Programme de collecte et de recyclage des cartouches

Pour économiser des ressources environnementales précieuses et réduire le gaspillage, notre but est de collecter et de recycler autant de produits et de consommables que possible. C'est ce que représente le programme de collecte et de recyclage des cartouches d'Epson. Il existe différents systèmes de collecte, adaptés aux diverses imprimantes Epson, des imprimantes jet d'encre grand public et professionnelles aux imprimantes grand format, imprimantes PDV et imprimantes d'étiquettes. Nous proposons deux programmes différents, à savoir les retours postaux (pour les retours uniques) et la collecte de colis (pour les retours groupés).

Le service gratuit est facilement accessible via notre site Web, où des enveloppes, des boîtes de recyclage ainsi que la collecte peuvent être demandées.

Les consommables collectés, tels que les cartouches d'encre, les toners et les conteneurs d'encre usagée, sont triés et recyclés de manière professionnelle par nos prestataires de services de collecte et de recyclage Cycleon, en coopération avec Close the Loop, qui sont certifiés EN 50625-1 : 2014, ISO 9001 : 2015, ISO 14001 : 2015. Les matières premières précieuses contenues dans les produits (par ex., divers plastiques, métaux) sont triées, recyclées si nécessaire, puis réintroduites dans le cycle des ressources. En moyenne, 95 % des matériaux collectés peuvent être recyclés et les 5 % restants sont des matériaux non recyclables qui sont utilisés pour générer de l'énergie.

Fabrication responsable au niveau social

Epson a rejoint la Responsible Business Alliance (RBA)² en avril 2019 et s'engage pleinement à collaborer avec elle pour améliorer les conditions de travail et les conditions environnementales grâce à des normes et pratiques d'excellence. Le Code de conduite des fournisseurs d'Epson, qui est repris en détail dans les directives d'approvisionnement du Groupe Epson, prescrit des exigences dans les domaines du travail, de la santé et de la sécurité, de la conservation de l'environnement, de la gestion et de l'éthique, ainsi que sept autres exigences qu'Epson définit comme des mesures importantes, notamment le contrôle des exportations et la sécurité dans la chaîne d'approvisionnement. En 2018, nous avons informé les principaux fournisseurs du Code de conduite des fournisseurs d'Epson (basé sur le RBA) et leur avons demandé de le respecter, en introduisant un questionnaire d'auto-évaluation des fournisseurs et des enquêtes sur les minerais provenant de zones de conflit. Une vérification a été faite sur place chez les principaux fournisseurs, et des mesures correctives ont été mises en œuvre au besoin.³

Gestion des risques liés à l'environnement

Nous disposons de normes de contrôle de la pollution à l'échelle du Groupe, qui garantissent que tous les membres connaissent et comprennent les idées et les lois relatives à la gestion des risques liés à l'environnement. Nous utilisons la norme ISO 14001, qui précise les exigences pour un système de gestion environnementale, afin d'identifier et d'évaluer le risque de non-conformité aux normes, de plaintes environnementales ou d'incidents connexes en vue d'atténuer ces risques.

¹ Somme des volumes collectés et des volumes dont la collecte est prévue

² https://global.epson.com/newsroom/2019/news_20190425.html

³ https://global.epson.com/SR/report/2018/pdf/epson_sr2018_all_e.pdf

Certifications d'entreprise



Epson a obtenu le statut EcoVadis Platinum

Le statut EcoVadis Platinum est une étape importante et significative pour Epson. Le développement durable est au cœur de tout ce que nous faisons chez Epson et cette récompense est tout aussi précieuse pour notre entreprise, nos partenaires et nos clients, tout comme notre réussite financière.

Pendant trois années consécutives, notre certification EcoVadis Gold a permis à nos clients d'acheter en toute confiance auprès d'Epson, sachant que non seulement notre technologie Zéro Chaleur les aide à atteindre leurs propres objectifs de développement durable, mais qu'en outre, nous respectons les normes les plus élevées en matière de travail, de droits de l'homme et au plan social.

Notre note EcoVadis Platinum nous place désormais dans le top 1 % en matière de RSE pour les entreprises de notre industrie au niveau mondial. Bien entendu, nous reconnaissons que nous pouvons toujours mieux faire, mais c'est une réalisation qui reflète les grands progrès que nous avons accomplis au cours de l'année dernière pour atteindre les normes internationales les plus élevées en matière de RSE. Nous continuerons à examiner chaque aspect de notre activité et à apporter encore plus d'améliorations à notre performance en matière de développement durable.

Epson s'engage en faveur du Pacte mondial des Nations Unies

Epson a réitéré son engagement envers le Pacte mondial des Nations Unies en signant la Déclaration des dirigeants d'entreprise pour une coopération mondiale renouvelée. Epson adopte une approche sans concession de conduite d'entreprise socialement responsable dans des domaines tels que la conformité, les droits de l'homme, l'action environnementale, la diversité de la main d'œuvre et la gestion de la chaîne d'approvisionnement.

Epson a été sélectionné pour faire partie de la série d'indices FTSE4Good pour la 16e année consécutive

Pour la 16e année consécutive, Epson a été inclus dans la série FTSE4Good Index. La série d'indices FTSE4Good mesure les performances des entreprises démontrant des pratiques environnementales, sociétales et de gouvernance fortes. La sélection pour cet indice indique qu'Epson a été évalué de manière indépendante pour ses efforts en faveur de l'environnement et de la résolution des problèmes dans la société et a été reconnu comme une entreprise durable.

Epson figure dans le classement pour la divulgation des données liées au carbone

Epson a été identifié comme un leader mondial en matière d'engagement auprès de ses fournisseurs sur le changement climatique, s'étant vu décerner une position dans le classement (Leaderboard) de l'engagement des fournisseurs par le Carbon Disclosure Project. Epson a été reconnu pour ses actions et stratégies visant à réduire les émissions et à gérer les risques climatiques dans sa chaîne d'approvisionnement. Plus de 4 800 entreprises au total ont été évaluées par le CDP et ont reçu une note d'engagement des fournisseurs, basée sur les réponses à des questions sélectionnées sur la gouvernance, les objectifs, les émissions de catégorie 3 et l'engagement de la chaîne de valeur de leur réponse au questionnaire sur le changement climatique du CDP 2019 et leur score global du CDP pour le changement climatique. Epson figure désormais parmi les 3 % des meilleures entreprises évaluées par le CDP.

Les projecteurs Epson sont certifiés TCO

Les projecteurs Epson sont certifiés TCO. L'usine de fabrication de projecteurs d'Epson aux Philippines a fait l'objet d'un audit et a été certifiée conforme aux critères sociaux et écologiques stricts dans le cadre de la certification TCO. Le label « TCO Certified » désigne une certification internationale pour les produits électroniques conçus de façon écoresponsable, créée il y a plus de 25 ans. Parmi les critères figurent la responsabilité sociétale, l'impact environnemental, la santé et la sécurité de l'utilisateur et l'ergonomie.

Code de conduite RBA

Epson se conforme au Code de conduite de la RBA dans ses propres opérations, en mettant progressivement en œuvre l'approche de la RBA en interne ainsi qu'à ses fournisseurs de premier rang. Epson Precision Malaysia Sdn. Bhd. (EPMY) a obtenu le statut « Platine » suite à l'audit du Programme d'évaluation validé par la RBA (VAP) en 2019. La RBA (VAP) est la norme de référence pour la vérification de la conformité sur site et les audits efficaces et partageables. Les autres usines Epson sont actuellement en cours de processus d'audit et les résultats seront disponibles en 2021.

Prix du développement durable

À un niveau plus local, Epson Allemagne a été nommée pour le prix allemand du développement durable (Deutscher Nachhaltigkeitspreis) pour la catégorie climatique. Le prix encourage l'acceptation de la responsabilité sociétale et écologique et permet d'identifier des modèles dans ce domaine. Il récompense les entreprises pour lesquelles le développement durable est intégré au modèle d'entreprise. Epson France a récemment reçu un prix dans la catégorie Produits B2C pour les imprimantes EcoTank sans cartouche d'Epson dans le cadre du 3e Grand Prix pour la Responsabilité Sociétale de la Marque®

(RSM). L'objectif de ce prix est de récompenser les marques qui ont intégré la RSE dans leur modèle de marketing, et qui sont engagées dans l'utilité sociétale et la création d'un monde meilleur.

CSR Europe

CSR Europe est un réseau d'entreprises européennes de pointe œuvrant pour la Responsabilité Sociétale des Entreprises. Avec ses entreprises membres, les organisations partenaires nationales (NPO) et les partenaires associés, ils unissent, inspirent et soutiennent plus de 10 000 entreprises au niveau local, européen et mondial, et accompagnent les entreprises et les secteurs industriels dans leur transformation et leur collaboration vers des solutions pratiques et une croissance durable.

À la suite des ODD, CSR Europe vise à coconstruire une stratégie globale pour une Europe durable à l'horizon 2030 avec les leaders et les parties prenantes européens. En septembre 2017, Epson a rejoint CSR Europe en tant qu'entreprise membre à part entière. En 2019, Henning Ohlsson, directeur du développement durable d'Epson Europe et directeur général d'Epson Allemagne, Autriche et Suisse, a été élu au conseil d'administration de CSR Europe.

Le système de management environnemental et d'audit (EMAS Eco-Management and Audit Scheme)

Il s'agit d'un outil de gestion de haut niveau développé par la Commission européenne pour les entreprises et autres organisations afin d'évaluer, de reporter et d'améliorer leurs performances environnementales. L'EMAS est ouvert à tous les types d'organisations désireuses d'améliorer leurs performances environnementales. Il couvre tous les secteurs économiques et de service et est applicable dans le monde entier.





Rob Clark, vice-président senior, Epson Europe, à l'extérieur du siège social d'Epson au Royaume-Uni et en Europe


Les technologies Epson dans une « nouvelle normalité »

Il ne fait aucun doute que la pandémie nous a mis au défi d'examiner la durabilité de toutes nos technologies. Ce n'est pas une mauvaise chose. Un changement sociétal des lieux et modes de travail a créé pour Epson de nouvelles opportunités de développer des technologies qui aident à réduire davantage notre empreinte carbone tout en répondant aux besoins d'un lieu de travail et d'une société en évolution.

Peu d'entreprises ont été épargnées par la COVID-19 et Epson ne fait pas exception en la matière. Alors que les ventes de nos imprimantes jet d'encre EcoTank sans cartouche à haut rendement ont augmenté, d'autres domaines tels que le marché de la projection haute luminosité pour les événements en direct en extérieur ont inévitablement été affectés cette année.

Dans le même temps, de nouvelles utilisations de notre technologie sont apparues. Nos lunettes connectées Moverio répondent au défi de mener des affaires dans un monde plus distancié. L'industrie automobile allemande utilise les lunettes connectées Epson pour vendre ses voitures à distance en temps réel aux consommateurs, et les entreprises de toute l'Europe les utilisent pour une assistance technique à distance, ce qui réduit considérablement le besoin de déplacements longue distance et de contacts physiques.

Pendant le confinement, nous avons constaté une forte demande pour nos imprimantes d'étiquettes couleur jet d'encre, en particulier pour les fournisseurs d'aliments à emporter et les fournisseurs de désinfectants. L'impression d'étiquettes à la demande et sur site est un modèle beaucoup plus durable, car cela offre aux entreprises une plus grande flexibilité tout en réduisant considérablement les déchets d'étiquettes et les coûts de livraison aux émissions carbone élevées.



« Un changement sociétal des lieux et modes de travail a créé pour Epson de nouvelles opportunités de développer des technologies qui aident à réduire davantage notre empreinte carbone tout en répondant aux besoins d'un lieu de travail et d'une société en évolution. »

A l'avenir, la technologie Jet d'Encre Professionnel d'Epson, avec moins d'énergie consommée, moins de déchets générés et une empreinte carbone considérablement réduite, se substituera toujours davantage au laser en tant que technologie de choix pour l'impression à la maison et au bureau. Cette année, Epson a mené le marché de l'impression professionnelle vers une technologie plus durable, montrant comment le choix de l'impression jet d'encre permet d'obtenir des réductions importantes d'émissions de carbone sans aucun compromis sur la qualité, la fiabilité ou la production.

D'autres domaines de notre activité, tels que la robotique, émergent également comme des choix durables. Alors que les économies européennes cherchent à se rétablir, l'utilisation accrue de l'automatisation localisée se traduit par une dépendance moindre à la production offshore lourde en carbone. Les robots répondent aux exigences d'une production sécurisée et distancée socialement, tout en réduisant la nécessité pour les gens d'entreprendre des travaux d'usine souvent fastidieux et monotones.

Les communications visuelles, l'utilisation de projecteurs pour la visioconférence et l'éducation, sont également un domaine qui continue de se développer. Alors que le lieu de travail se réorganise en hubs de plus en plus distants, le besoin de communications visuelles efficaces s'accélère. Nos projecteurs à ultracourte focale améliorent l'accessibilité dans la salle de classe, tandis que nos visualiseurs prennent en charge de nouvelles méthodes d'enseignement à distance.

Epson est idéalement positionné pour relever tous ces nouveaux défis. Le développement durable est inscrit dans nos gènes. Nos racines japonaises sont ancrées dans une forte tradition de fabrication de produits exceptionnels à partir de ressources limitées. Dans le plus pur esprit « *Sho Sho Sei* », c'est-à-dire précis, compact et efficace ; Epson aspire à produire des technologies qui satisfont nos clients, réduisent l'empreinte carbone et répondent aux besoins sociétaux de notre époque.

Rob Clark

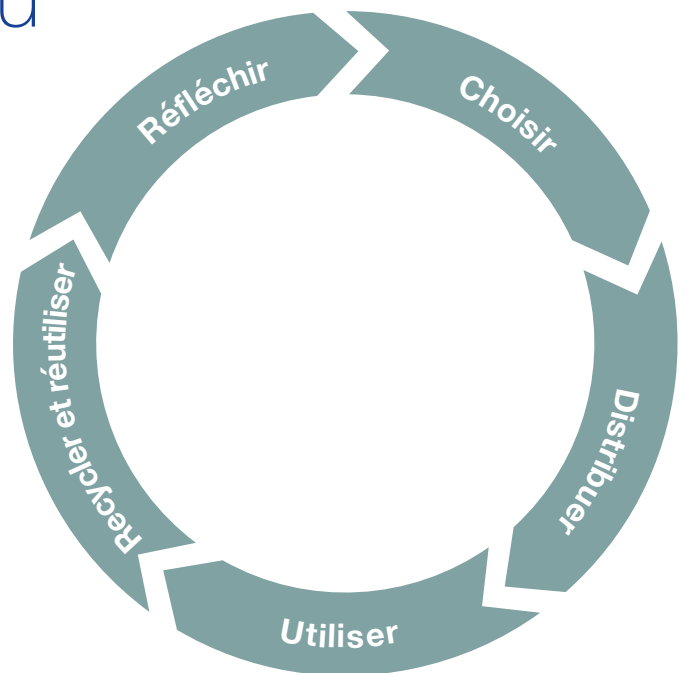
Vice-président senior d'Epson Europe

Vision technologique : intégrer l'ensemble du cycle de vie des produits dans l'innovation en milieu de travail

Nous prenons en compte le cycle de vie complet du produit dans notre conception et notre développement. Afin d'apporter une plus grande contribution, nous cherchons à stimuler l'innovation dans les processus de travail en minimisant l'impact environnemental supporté par nos clients lors de l'utilisation de produits Epson et en augmentant l'efficacité opérationnelle et la productivité. Pour y parvenir, il faut relever de nouveaux défis pour offrir une valeur que les technologies existantes ne peuvent offrir.

Les imprimantes jet d'encre Epson sont des systèmes simples et sans contact qui déposent des gouttelettes d'encre sur le support sans chauffer l'encre. Elles sont donc durables et elles ne produisent que peu de déchets, et nécessitent moins d'emballage. Grâce à la Technologie Zéro Chaleur, elles consomment peu d'énergie. Ces caractéristiques se traduisent par un impact environnemental moindre et un coût total de possession (TCO) inférieur.

Epson a collaboré avec le groupe TÜV Rheinland pour valider et calculer de manière indépendante les économies d'énergie et les émissions de carbone réalisées par les entreprises choisissant la technologie jet d'encre au lieu de la technologie laser.



L'écosystème circulaire du papier

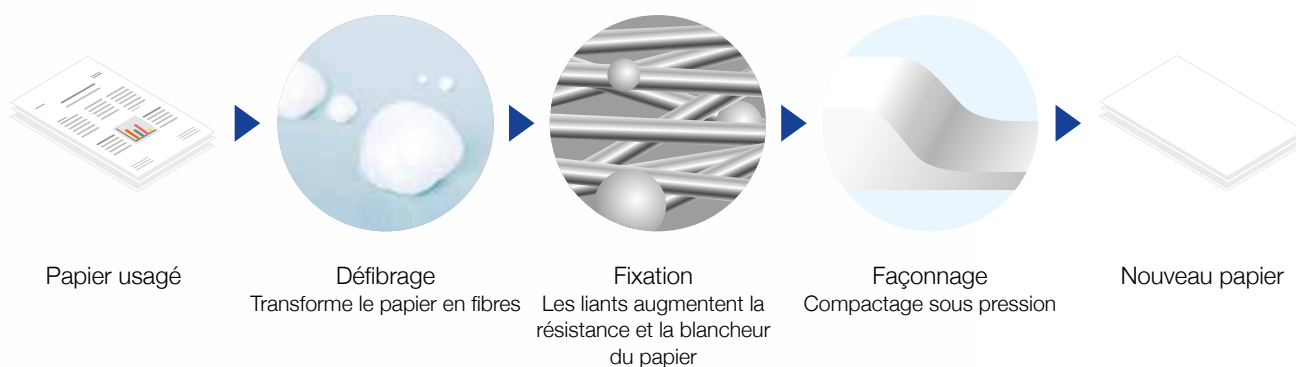
Chez Epson, notre vision environnementale à long terme est d'atteindre un développement durable dans une économie circulaire, et nous voulons aider nos clients à remplir leurs responsabilités en matière de recyclage. Le recyclage « papier contre papier », lorsque de nouvelles feuilles de papier sont produites à partir de papier usagé généré sur site, est un moyen efficace de contribuer à un écosystème de bureau. Epson a développé la toute première machine de recyclage de papier au bureau, PaperLab.

Le PaperLab est alimenté par la technologie des fibres sèches, une combinaison de trois procédés qui transforment le papier usagé en papier recyclé : le défibrage, le liage et le compactage. Les processus éliminent les encres et les toners, transformant ainsi les feuilles imprimées en fibres de papier et évitant ainsi le

broyage simple des documents. Capable de produire 5 760 feuilles de papier recyclé en 8 heures de travail par jour, la machine vous permet également d'ajuster l'épaisseur et la taille du papier que vous voulez produire. L'intention est de maintenir le papier à son état de valeur maximale pendant la durée la plus longue possible.

Le PaperLab permet de recycler le papier utilisé au bureau à l'aide d'un procédé à sec¹, créant ainsi un « écosystème » de bureau qui réduit les émissions de CO₂, augmente les économies en matière de collecte, d'élimination et de logistique, garantit la destruction sécurisée des documents confidentiels et économise l'eau qui est utilisée en importants volumes dans les processus de recyclage traditionnels.

PaperLab contribue aux ODD 6, 8, 9, 12 et 15.



Epson PaperLab A-8000

Procédé à sec innovant – permettant de produire du nouveau papier à partir de papier usagé dans un petit cycle localisé.



Voir PaperLab en action

¹Une petite quantité d'eau est utilisée pour maintenir un certain niveau d'humidité à l'intérieur du système qui prend les documents usagés et les transforme en feuilles de papier blanches, en seulement 3 minutes.

Nos produits et solutions – durables de par leur conception

Epson définit un produit respectueux de l'environnement comme un produit pour lequel les impacts environnementaux sont pris en compte à chaque phase du cycle de vie, de la conception à la fabrication en passant par le transport, l'utilisation et le recyclage.

Epson fixe des limitations de hauteur et de poids pour les produits, car ces facteurs permettent d'atténuer considérablement les impacts environnementaux, non seulement parce que nous consommons moins de matériaux, mais aussi parce que les produits peuvent être transportés et entreposés plus efficacement. Epson s'efforce de concevoir des produits exigeants qui minimisent l'utilisation des consommables et des emballages du côté du client.

Mais nous avons aussi le devoir d'aller plus loin que ce que l'on nous demande. Nos ingénieurs possèdent l'expertise pour innover dans le respect de l'environnement.

Réduire les consommables

Epson s'éloigne consciemment d'un modèle économique qui dépend des consommables et va accélérer la promotion des produits à cartouche d'encre haute capacité comme alternative économique, efficace et plus respectueuse de l'environnement aux imprimantes laser.

Plus grande puissance de sortie, consommables réduits

Nos imprimantes Jet d'Encre Professionnel multifonctions (MFP) avec poches d'encre remplaçables réduisent le nombre de consommables et d'emballages requis. Quantité de déchets liés aux cartouches et aux emballages nécessaires pour imprimer 2 100 pages (1 500 pages en monochrome, 600 pages en couleurs) par mois sur une période de 5 ans avec une imprimante laser¹. Il suffit de 9 packs d'encre Epson pour obtenir la sortie équivalente à 44 cartouches de toner utilisées dans une imprimante laser.

9
packs
d'encre



Jet d'Encre Professionnel



Se concentrer sur les solutions

En recentrant nos efforts sur les solutions, nous allons à la fois favoriser une croissance durable et renforcer nos relations avec nos partenaires, ce qui nous permettra de mieux satisfaire nos clients. Le développement de cette offre dans nos quatre principaux domaines d'innovation (jet d'encre, technologies portatives, communications visuelles et robotique) est essentiel pour atteindre notre objectif de devenir un partenaire de solutions plutôt qu'un simple fournisseur de technologie.

Minimiser l'impact des emballages

Au-delà de nos propres activités, nous faisons continuellement évoluer la durabilité de nos matériaux d'emballage. Nous avons plusieurs projets en cours d'amélioration des matériaux qui entraînent des économies d'émissions de CO₂ et le remplacement des plastiques.

Les opérations au cours de cette année ont étendu l'utilisation des emballages « quick-well », limitant ainsi l'utilisation de papier Fillpak recyclé comme matériau de remplissage dans les livraisons de colis, introduit une utilisation de papier 100% écologique, et en plus nous ajoutons un 2e emballage sous capuchon dans l'opération, ce qui réduira encore l'utilisation de la consommation de films dans les années à venir, en plus de la réduction de 24% observée entre 2014 et 2019.

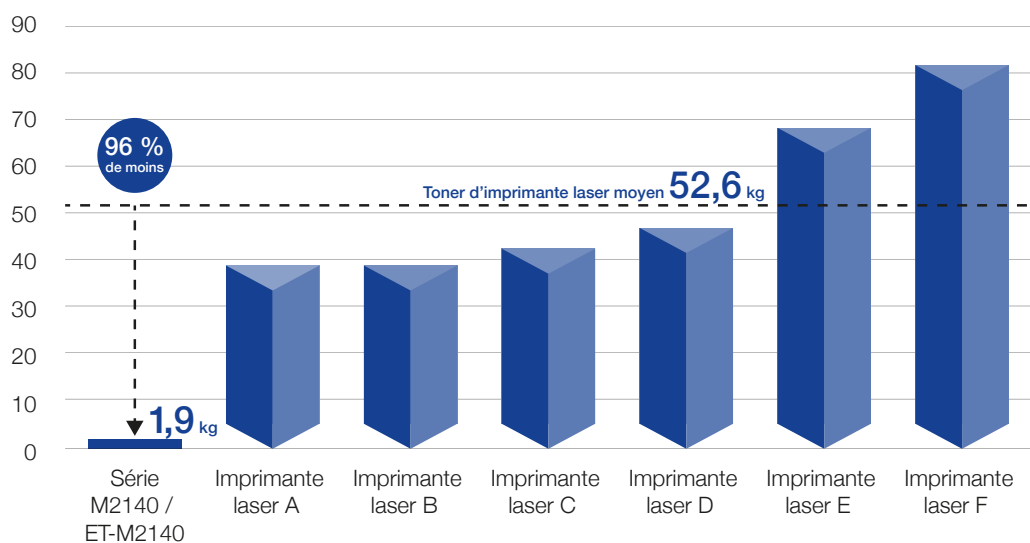


44
cartouches
toner

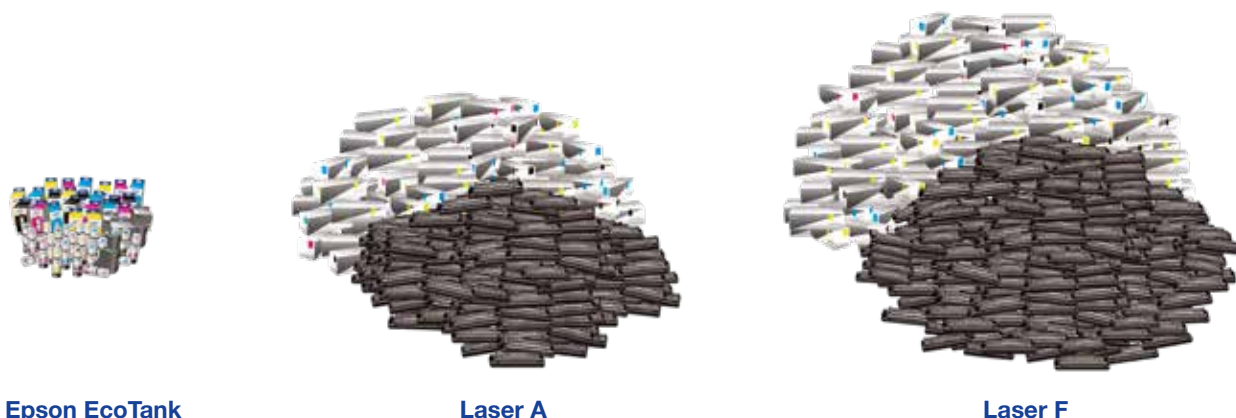
Laser



Les imprimantes à réservoirs d'encre haute capacité Epson réduisent également les consommables et les emballages. Les émissions de CO₂ des consommables des réservoirs d'encre ne représentent qu'environ 1/5ème de celles d'un modèle traditionnel à cartouche².



Les bouteilles d'encre de la série monochrome EcoTank contiennent suffisamment d'encre pour imprimer jusqu'à 6 000 pages. Grâce au rendement élevé des bouteilles d'encre, les ressources totales des consommables utilisés par EcoTank sont 96 %³ inférieures à celles des consommables d'imprimante laser. Les consommables EcoTank réduisent également l'impact environnemental du transport et de la livraison.



Les ventes d'EcoTank ont potentiellement économisé jusqu'à 1,1 million de tonnes de consommables à base de plastique⁴

Depuis son lancement en 2010, la vente de 50 millions d'imprimantes EcoTank dans le monde a potentiellement remplacé les imprimantes laser. En examinant les consommables à base de plastique que les cartouches de toner laser représentent, nous avons potentiellement économisé jusqu'à 1,1 million de tonnes de consommables à base de plastique.

¹ HP Colour LaserJet Pro M477dw, selon les informations publiées par le fabricant.

² Compare les émissions de CO₂ des matières premières et de la fabrication des pièces pour les consommables afin d'imprimer 300 pages (A4, couleur) par mois/18 000 pages en 5 ans avec les modèles EW-M770T et PX-M650F. Les émissions de CO₂ sont calculées en fonction des conditions d'évaluation d'Epson et varient en fonction de l'utilisation de l'imprimante par le client. Résultats basés sur la méthode de calcul utilisée au Japon. Évalué : Modèle à cartouches : cartouches d'encre, emballage. Modèle à réservoir d'encre haute capacité : bouteilles d'encre, emballage

³ Comparaison de l'espace de stockage basée sur les calculs Epson des besoins en espace de stockage pour les consommables emballés suffisants pour imprimer 6 000 pages sur 12 imprimantes SFP et MFP (3 en 1) sélectionnées parmi les 50 % les plus vendus d'imprimantes laser monochromes A4 (de classe inférieure à 20 ppm) figurant dans les résultats du deuxième trimestre 2019 d'IDC Worldwide Quarterly Hardcopy Peripherals Tracker pour l'exercice 2017. Les volumes moyens d'unités de toner et les rendements pour chaque modèle ont été calculés par Epson à l'aide des dimensions et des rendements publiés par le fabricant pour chaque modèle (en août 2019). Le nombre réel de cartouches toner nécessaires varie selon les modèles d'imprimantes laser. Les autonomies affichées EcoTank sont des chiffres simulés calculés par Epson en se basant sur la méthodologie de la norme ISO/IEC24711 à l'aide des mires de test de la norme ISO/IEC19752.

⁴ Selon les calculs d'Epson, pour l'impression de 100 000 pages, EcoTank Mono entraîne la mise au rebut de 85 % de consommables à base de plastique en moins en moyenne par rapport aux appareils A4 laser monochrome concurrents de 1 à 20 ppm.

Innovation dans le domaine du Jet d'Encre

Notre vision et notre objectif consistent à affiner la technologie Micro Piezo, développer les segments à haute productivité, améliorer la performance environnementale et créer un écosystème d'impression durable.

La vision

Affiner la technologie Micro Piezo, développer les segments à haute productivité, améliorer la performance environnementale et créer un écosystème d'impression durable.

Création de valeur



Technologies intelligentes – Réduire les coûts, le temps et les problèmes d'impression et créer de nouvelles possibilités pour l'impression numérique.



Environnement – Atténuer les impacts et les risques environnementaux causés par l'utilisation des ressources, de l'électricité et des produits chimiques dans l'impression traditionnelle.



Performance – Contribuer à augmenter la productivité des clients grâce à des impressions haute vitesse et haute qualité sur un large éventail de supports de différentes tailles.

Imprimantes

Les systèmes et imprimantes jet d'encre d'Epson sont conçus pour réduire l'impact environnemental, la consommation de ressources et d'énergie ainsi que pour augmenter la production grâce à notre technologie exclusive Micro Piezo.

Technologie jet d'encre pour les textiles

Dans l'impression textile, le processus à jet d'encre permet d'économiser des ressources et est plus respectueux de l'environnement que les processus analogiques car il n'y a pas de films, d'écrans ou de plaques à produire, nettoyer ou stocker. Comme le processus d'impression textile numérique est également plus court, il utilise moins d'énergie et d'eau qu'un processus analogique traditionnel et gaspille beaucoup moins d'encre.

Le Jet d'Encre Epson pour les textiles contribue aux ODD 6, 7, 8, 9, 11, 12 et 15.

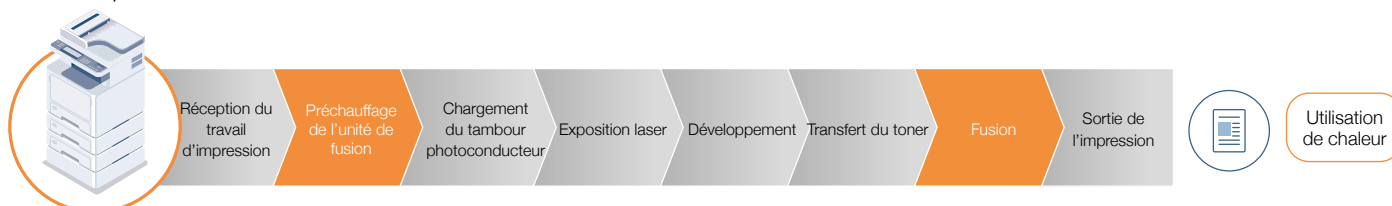


EcoTank ET-4750

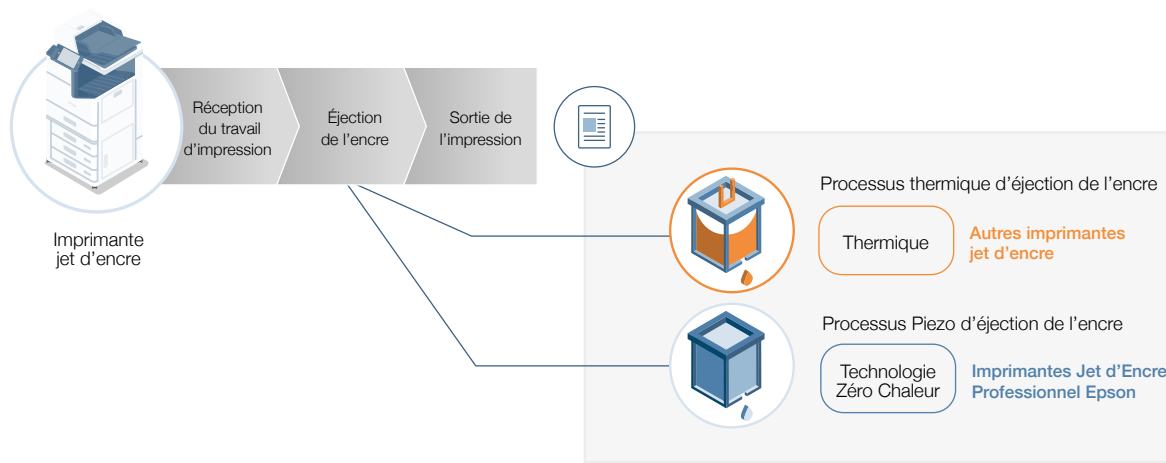
Technologie Zéro Chaleur

La technologie Jet d'Encre Professionnel Micro Piezo exclusive d'Epson est à la base de toutes les imprimantes Jet d'Encre Professionnel Epson, que ce soit pour la maison ou les entreprises, et c'est ce qui nous distingue des autres fabricants. Le processus d'impression laser est complexe, comprenant les étapes de préchauffage, de charge, d'exposition, de développement, de transfert et de fusion. La poudre de toner fine est transférée sur une feuille de papier par contact et fusionnée avec la chaleur et la pression. En revanche, les imprimantes jet d'encre piezo d'Epson sont des systèmes simples sans contact. Ils déposent des gouttelettes d'encre sur les supports sans chauffer l'encre, ils sont donc durables, ne nécessitent que des remplacements peu fréquents de pièces et génèrent peu de déchets. Même si le papier se coince, il peut être retiré facilement et en toute sécurité car il n'y a pas de pièces chaudes. Le fait qu'ils n'utilisent pas de chaleur signifie également qu'ils consomment moins d'énergie.

- Une réduction de la consommation électrique permet d'économiser de l'énergie et de l'argent
- Moins de pièces de rechange, moindre impact environnemental
- Moins d'interventions, plus de productivité
- Une impression haute vitesse constante



Imprimante laser



Les imprimantes de bureau multifonctions jet d'encre à tête linéaire haute vitesse sont des produits stratégiques qui vont changer le paysage de l'impression de bureau dominée par le laser. L'imprimante multifonction WF-C20590 à tête de ligne jet d'encre haute vitesse est équipée de têtes de ligne PrecisionCore qui délivrent des vitesses d'impression jusqu'à 100 ppm, soit environ le double de la sortie de 50 pages d'une imprimante laser de bureau classique. La consommation électrique est 71 %¹ inférieure à celle d'une imprimante laser classique.

Le Jet d'Encre Epson contribue aux ODD 6, 7, 8, 9, 11, 12 et 15.



Regarder l'étude de cas sur la technologie Zéro Chaleur

¹Le multifonction Epson WorkForce Enterprise WF-C20600 D4TW consomme en moyenne 71 % d'énergie en moins que les multifonctions A3 couleur concurrents de 45 à 69 ppm. Méthodologie vérifiée par TÜV Rheinland, en se basant sur la « Consommation Électrique Typique » telle que définie par les procédures de test Energy Star et présentée en kWh par an. Modèles identifiés à l'aide des données du tracker IDC HPC du quatrième trimestre 2015 au troisième trimestre 2019.

Créer de la valeur réelle pour le client

En passant à la technologie Zéro Chaleur Jet d'encre Epson, nos clients économisent de l'énergie, réduisent leur empreinte carbone et réduisent leurs coûts d'impression.

Une société de location française économise plus de 33 000 €

Kiloutou est la 3e plus grande société de location européenne et un acteur majeur dans la location d'équipements en France. Le groupe Kiloutou fournit une large gamme de matériaux et de services, y compris des équipements d'élévation du personnel, de terrassement et de construction, de travaux structurels et de finition, de véhicules commerciaux et de soutien aux événements. En 2019, Kiloutou a remplacé sa flotte d'imprimantes laser par la technologie jet d'encre Epson.

La société est passée de l'utilisation de 484 imprimantes multifonctions laser A4 et 15 imprimantes multifonctions laser A3 à un nombre équivalent d'imprimantes jet d'encre Epson. Ce changement a permis de réaliser des économies de 15 540 € (= 157 397 kWh) et de réduire les émissions de carbone de 11 647 kg de CO₂.

Kiloutou a également bénéficié d'avantages supplémentaires, notamment une réduction du temps d'attente sur les photocopieurs du siège social. En 2020, Kiloutou a remplacé 923 autres imprimantes laser monochromes A4 par le nombre équivalent d'imprimantes monochromes A4 jet d'encre Epson.

La décision de Kiloutou de passer à la technologie Jet d'Encre Professionnel Epson permettra de réaliser des économies totales de 33 317 € (=333 166 kWh) et une réduction de CO₂ de 24 654 kg.

Économies calculées sur une période de 5 ans

484 Imprimantes jet d'encre installées

33 000 € économisés

11 647 kg d'émissions de CO₂ en moins

157 397 kWh économisés

Le passage à Epson permet d'économiser 63 tonnes d'émissions de CO₂ pour IB Südwest

Internationaler Bund e. V. (IB) est l'un des plus grands prestataires de services à but non lucratif allemands dans les domaines de la jeunesse, du travail social et de l'éducation en Europe. IB Südwest est une filiale qui opère dans 170 communes du sud-ouest de l'Allemagne. 2 400 employés s'engagent à aider les gens à développer leur propre vie et à construire une société démocratique ouverte d'esprit. La durabilité joue un rôle important pour les employés de l'IB Südwest afin de garantir un environnement prospère et sain pour les générations futures. En passant à 154 imprimantes Jet d'Encre Professionnel Epson WorkForce, l'entreprise économise désormais 128 848 kWh d'énergie et 63 007 kg d'émissions de CO₂ par rapport à ses imprimantes laser précédentes. Le projet a été réalisé par HAIN.¹

« Nous sommes particulièrement heureux de réduire les émissions de CO₂ et de particules, sans oublier un point important, avec la réduction des coûts de manipulation de nos imprimantes. »



M. Martin Treu

Responsable d'IB IT Südwest GmbH

« Nous sommes ravis de pouvoir fournir une solution d'impression qui soutient IB Südwest dans son engagement à être durable et visionnaire »



M. Maurizio Pittello

Directeur général d'HAIN GmbH

154 Imprimantes jet d'encre installées

128 848 kWh économisés en énergie

63 007 kg de CO₂ évitées

¹ Calcul sur une période d'utilisation de cinq ans (une heure de phase d'utilisation par jour en fonction du comportement moyen de l'utilisateur du client) en fonction de la consommation d'énergie déclarée par le fabricant en mode de fonctionnement des imprimantes laser utilisées auparavant par rapport à la consommation d'énergie en mode de fonctionnement des imprimantes Jet d'Encre Professionnel Epson WorkForce. Facteur d'émission de CO₂ basé sur le mix énergétique allemand moyen

Avec Epson, EG Group prévient l'émission de 50 tonnes de CO₂

EG Group exploite un vaste réseau de commerces de détail de détail de stations-service à travers le Royaume-Uni et neuf autres marchés internationaux. Grâce à l'installation d'imprimantes jet d'encre Epson (WorkForce WF-M5799DWF), qui a remplacé son ancien parc d'imprimantes laser, EG économise désormais¹ : 49 355 kg d'émissions de CO₂ (en excluant l'empreinte carbone supplémentaire associée à une augmentation des consommables), 179 400 kWh d'énergie, 16 600 consommables et 15 % de coûts d'impression.

« En tant que détaillant international de plus en plus axé sur le client, notre priorité lorsque nous envisageons tout changement opérationnel est de nous assurer que nous conservons nos normes élevées d'efficacité et d'expérience client. La technologie d'Epson s'est étroitement alignée sur notre engagement mondial à construire un modèle d'entreprise durable, et a remis en question toute idée fautive selon laquelle les éco-économies seraient un compromis sur les coûts ou la productivité. »

Javid Patel

Responsable des achats pour EG Group

49 355 kg d'émissions de CO₂ évitées

179 400 kWh économisés en énergie

16 600 consommables

15 % d'économies sur les coûts d'impression.

accon avm opte pour le développement durable grâce à la technologie jet d'encre Epson

accon avm est une grande société multi-services de conseil et de comptabilité basée aux Pays-Bas et comptant plus de 1 000 employés dans 40 bureaux. La société est fière de fournir des services de haute qualité aux PME et s'engage fermement à s'impliquer socialement et à développer un entrepreneuriat durable.

Le parc d'imprimantes existant d'accon avm était basé sur la technologie laser et devait être remplacé. L'entreprise souhaitait non seulement réduire de moitié le nombre d'imprimantes, mais également fixer des objectifs ambitieux en matière de durabilité, de coûts d'exploitation et de productivité.

Eldor choisit la technologie Epson InkJet

Eldor Corporation est un leader mondial basé en Italie dans la recherche, le développement et la production de bobines d'allumage, de systèmes de contrôle de moteur et de véhicule et de systèmes électriques-hybrides. En raison de l'expansion de son activité et de la nécessité de réorganisation, Eldor a remplacé ses imprimantes laser existantes par un nouveau parc d'imprimantes Jet d'Encre Professionnel Epson. À ce jour, Eldor a installé 91 imprimantes jet d'encre Epson Workforce pour ses bureaux qui, par rapport à la technologie laser, garantissent désormais des économies d'énergie de 23 047 kWh et une réduction de 7 490 kg¹ de CO₂.

« Pour nous, il était essentiel de travailler avec une entreprise axée sur l'environnement et les personnes. Nous attachons une grande importance à la qualité du lieu de travail et la technologie jet d'encre d'Epson nous a permis de réduire l'impact environnemental par rapport aux imprimantes laser, ainsi que de réduire considérablement le volume de déchets produits. »

Luca Forte

Membre du CA/Chaîne logistique du Groupe
Directeur d'Eldor Corporation

91 imprimantes Epson installées

23 047 kWh économisés

7 490 kg¹ de réduction de CO₂

En passant de 125 imprimantes laser à 68 imprimantes Jet d'Encre Professionnel Epson, accon avm estime qu'elle va économiser 308 155 kWh¹ sur une période de 5 ans, soit une économie de plus de 98 % par rapport aux imprimantes laser équivalentes. Cela correspond à une réduction de plus de 146 374 kg de CO₂.

« En termes de durabilité, nous avons rapidement été convaincus des avantages d'Epson. La valeur ajoutée de la technologie Zéro Chaleur d'Epson est vraiment manifeste à nos yeux. De telles économies d'énergie et une telle réduction du CO₂ ne peuvent tout simplement pas être ignorées »,



Anita van Gelder

Directrice TIC et installations d'accon avm

125 Imprimantes laser remplacées

308 155 kWh en énergie

146 374 kg de CO₂ évités

¹ BLI – Données du laboratoire des acheteurs. Calcul basé sur la consommation d'énergie déclarée par le fabricant en mode de fonctionnement et en veille, comparant les nouvelles imprimantes Epson achetées par accon avm au parc actuel d'imprimantes de l'entreprise.

² Basé sur un facteur de conversion du CO₂ de 0,475 (électricité provenant d'une source inconnue) disponible sur : www.CO2emissiefactoren.nl

Une clinique spécialisée dans la lutte contre le diabète réduit le pic de consommation d'énergie

La clinique Diabetes Klinik Bad Mergentheim, en Allemagne, est un hôpital spécialisé proposant des traitements avec hospitalisation contre le diabète. L'établissement comprend la Diabetes Academy, l'institut de recherche FIDAM et un cabinet privé indépendant spécialisé dans le diabète. Pour équiper ses nombreux bureaux et salles de formation, l'institut s'appuie sur la technologie d'impression et de projection Epson.

« Avant de passer aux imprimantes jet d'encre Epson, nous avons atteint un pic de consommation d'énergie tous les jours à 11 h, un événement inexplicable depuis longtemps. Aujourd'hui, nous savons que c'était le moment où les médecins commençaient à imprimer les données des patients et que le pic était simplement dû à la phase de préchauffage de nos imprimantes laser. Après l'installation des imprimantes jet d'encre Epson, ce problème a disparu. »

Daniel Schießmann

Responsable informatique de la clinique Diabetes-Klinik Bad Mergentheim

Des espaces de bureau économes en énergie pour les entrepreneurs

SkaleHub Offices fournit des espaces de bureau de qualité tout compris pour les entrepreneurs qui cherchent à développer leurs entreprises. Les espaces de coworking se trouvent dans cinq sites répartis partout à Amsterdam et offrent un espace de bureau entièrement équipé, avec notamment un accès Internet haut débit et des imprimantes.

« Notre objectif est de créer des environnements de bureau économes en énergie. Epson nous a vraiment aidés à réduire notre consommation d'énergie. Nous avons évité une situation dans laquelle nos entrepreneurs utilisent plusieurs imprimantes, et nous n'avons qu'une seule imprimante de haute qualité extrêmement économe en énergie. »

Thom van Wijk

PDG et fondateur de SkaleHub Offices



Découvrez l'étude de cas de SkaleHub Offices

Impression textile avec des encres certifiées durables

BingBingBing est une agence de communication basée à Paris qui conçoit et fabrique des produits promotionnels, tels que des t-shirts et des sacs en toile pour des marques et des agences de marketing bien connues. Afin de répondre aux demandes rapides de leurs clients et aux demandes fréquentes de délai d'exécution de 24 heures, les articles sont imprimés en interne.

« Notre objectif est de développer des produits durables et biologiques dans le cadre d'une initiative mondiale, et Epson nous aide à y parvenir. Nos imprimantes grand format Epson nous permettent de travailler avec des encres certifiées OEKO-TEX avec des pigments naturels. La capacité à imprimer sur des textiles biologiques sans sacrifier la qualité de nos produits est essentielle pour nous et nos clients qui se soucient passionnément du développement durable. »

Nicolas Gille

Directeur de BingBingBing Stratégie



Regarder l'étude de cas BingBingBing Stratégie

Donner l'exemple aux étudiants en matière de durabilité

Aux Pays-Bas, Alkwin Kollege est fier d'offrir un environnement d'apprentissage sûr et stimulant. Les méthodes d'enseignement variées, l'éducation citoyenne et le développement personnel y jouent un rôle important et le développement des talents au sens large est encouragé, notamment par la science, les activités culturelles et le sport.

« Les imprimantes sont vraiment économes en énergie, ce qui est excellent pour l'environnement. En tant qu'école, nous devons donner l'exemple en matière de développement durable. Lorsqu'il s'agit de donner vie à notre démarche et d'en apporter la preuve à nos étudiants, nos imprimantes Epson sont un élément clé de ce message. »

Ron van der Sluis

Innovateur de la numérisation et de l'éducation chez Alkwin Kollege



Contribuer au programme de l'ONU sur les villes intelligentes durables

Cette année, nous avons renforcé notre engagement à convertir les ODD de l'ONU en actions et en résultats, grâce à notre partenariat avec « Ålesund Futurlab – U4SSC (United for Smart Sustainable Cities). Le programme de mise en œuvre de l'U4SSC fait partie d'un programme plus large de l'ONU qui vise à utiliser la technologie pour fournir des solutions plus intelligentes aux villes et aux communautés du monde entier.

Basée dans le port maritime norvégien d'Ålesund, U4SSC est composée d'un réseau de partenaires du monde universitaire, du secteur public, de l'industrie et du commerce, et en 2020, le programme travaille activement à la création d'un cadre solide pour le développement local, en utilisant la meilleure technologie disponible.

Epson a travaillé en étroite collaboration avec l'Offshore Simulator Center (OSC) du Campus d'Ålesund, qui utilise notre technologie pour soutenir le Centre de compétences maritimes norvégien (NMK). Les projecteurs laser Epson jouent un rôle clé dans le développement de solutions plus intelligentes, notamment la création d'espaces de réunion virtuels, le développement de salles de contrôle pour les navires autonomes afin de surveiller le trafic des navires en temps réel et de façonner l'avenir de l'industrie maritime mondiale.

L'expertise d'Epson et la technologie de visualisation utilisée dans le simulateur d'expédition de NMK sont désormais appliquées à d'autres planifications d'urgence, y compris des scénarios pour les services de sécurité incendie et de sauvetage afin de réduire les temps de réponse sans avoir besoin de nouvelles constructions routières. Cet outil de visualisation est également devenu l'outil officiel de l'ONU pour simuler le développement urbain de toutes les villes du monde.

Solutions de visualisation d'Epson dans le centre de simulation offshore (Offshore Simulator Centre) du campus d'Ålesund



Innovation dans le domaine visuel

La vision

Affiner les technologies originales de micro-affichage et de projection et créer des expériences visuelles exceptionnelles et un environnement naturel de communications visuelles pour tous les aspects de la vie professionnelle et de la vie privée.

Création de valeur



Technologies intelligentes – Enrichir la communication par l'omniprésence d'images.



Environnement – Utiliser des images réalistes de réalité augmentée (RA) et de réalité virtuelle (RV) pour réduire l'impact environnemental associé au mouvement des personnes et des objets.



Performance – Utiliser des images de haute qualité pour enrichir la vie des clients et améliorer leur productivité



Solution d'affichage ultracourte focale EB-1485Fi

Solutions de projection

Nous avons sorti les projecteurs à éclairage accentué EV-100 et EV-105, dotés d'une source lumineuse laser longue durée, qui contribue à réduire l'empreinte énergétique. Nos projecteurs laser à grande échelle intègrent une source lumineuse laser longue durée, dont la durée de vie est estimée à 20 000 heures.

Nos projecteurs interactifs tels que le EB-1485Fi facilitent la collaboration à distance et réduisent les déplacements, contribuant ainsi à réduire votre empreinte écologique. La consommation électrique peut être réduite jusqu'à 29 % en mode économique. Bon nombre de nos projecteurs professionnels sont certifiés TCO.



Lunettes connectées Moverio

Moverio

Les lunettes connectées Moverio d'Epson sont compactes et légères et sont équipées d'une technologie d'affichage numérique Si-OLED (diode électroluminescente organique) unique à base de silicium. Elles proposent des contenus 3D avec une grande autonomie de batterie et peuvent détecter visuellement les objets à l'aide d'une caméra stéréo haute résolution de cinq millions de pixels. Les lunettes sont utilisées dans toute l'Europe dans une série d'applications commerciales telles que les soins de santé, la dentisterie, la télémaintenance, le pilotage de drones, ainsi que pour de nombreuses attractions touristiques et culturelles.

Une technologie qui arrive à maturité à une époque extraordinaire

Les lunettes connectées à réalité augmentée Moverio d'Epson sont une technologie de communication qui arrive à maturité dans ce monde en constante évolution. Son utilisation actuelle dans l'assistance à distance est largement répandue là où les lunettes offrent une productivité accrue, des coûts réduits, un service client amélioré et, surtout, une empreinte carbone beaucoup plus réduite.

Il existe de nombreux exemples représentatifs d'assistance à distance, notamment les produits pharmaceutiques (Marchesini), la fabrication de caoutchouc (Saargummi), la fabrication ferroviaire (Siemens), l'agroalimentaire (SIG) et l'emballage (Comexi). Les lunettes permettent d'obtenir plus rapidement les résultats escomptés

en termes de temps de réponse à la résolution des problèmes ; une productivité accrue grâce à une réduction des temps d'arrêt des machines ; des taux de réparation plus élevés dès la première fois et une réduction significative des déplacements longue distance, ce qui signifie une réduction des émissions de carbone.

L'industrie automobile allemande utilise également les lunettes connectées d'Epson pour vendre ses voitures à distance aux consommateurs. Audi a commencé à utiliser Moverio en 2019 et les acheteurs potentiels peuvent désormais voir les voitures depuis le confort de leur maison en temps réel, poser des questions et voir les véhicules avant de s'engager à se rendre en concession.

Les solutions visuelles Epson contribuent aux ODD 4, 7, 8, 9 et 12.



Voir l'étude de cas de Marchesini



Voir l'étude de cas de Saargummi



Voir l'étude de cas de Siemens



Voir l'étude de cas de SIG



Voir l'étude de cas de Comexi

SIG Linnich - utilisation des lunettes connectées Moverio



Innovation dans le domaine de la robotique

La vision

Combiner nos technologies de pointe avec les technologies de détection et les technologies intelligentes de fabrication, étendre les applications et créer un avenir dans lequel les robots assistent les personnes dans une infinité de situations et de modes de vie.

Création de valeur



Technologies intelligentes – En fournissant des solutions avec des robots qui voient, sentent, pensent et travaillent, et en permettant à quiconque d'utiliser facilement nos robots, nous déchargeons les personnes des tâches qu'elles ne veulent pas faire et des tâches que les employeurs ne veulent pas qu'elles fassent, leur permettant ainsi d'accéder à des emplois à plus forte valeur ajoutée et plus créatifs.



Environnement – Atténuer les impacts environnementaux grâce à des robots compacts, fins, légers et éconergétiques.



Performance – En utilisant des technologies originales de robotique et de détection, nous obtiendrons des robots qui se déplacent avec précision, à grande vitesse et avec peu de vibrations, fournissant ainsi des solutions qui dépassent les attentes des clients et augmentent leur productivité

Robots

Les robots industriels d'Epson sont à la pointe de l'industrie depuis plus de 30 ans grâce à leur innovation et à leur fiabilité, et Epson a conservé la première place sur le marché mondial des robots SCARA pendant neuf années consécutives¹.

Nos robots Série T sont équipés d'un contrôleur intégré et de moteurs sans batterie. Le SCARA T3 est 30 % plus économe en énergie que les robots SCARA conventionnels². Comme il n'y a pas de batterie, vous ne devez pas la remplacer tous les 18 mois comme vous le feriez avec un robot SCARA traditionnel. Grâce à son contrôleur intégré, il génère moins de déchets, et il fonctionne également sur 100 V, de sorte qu'il peut être utilisé dans des installations où il n'y a pas d'alimentation électrique puissante.

Les solutions robotiques Epson (Epson Robotic Solutions) contribuent aux ODD 7, 8 et 9.



Robot T3-4015

Part de marché basée sur le chiffre d'affaires et les ventes unitaires de robots SCARA industriels, 2011-2019 (Source : Fuji Keizai « Réalité 2012-2020 et perspectives futures du marché mondial des robots »)

² Par rapport à un robot Epson LS3 SCARA

Inspirer la mode durable de demain

La prise de conscience du développement durable dans l'industrie de la mode s'est considérablement développée, les consommateurs exigeant de plus en plus des pratiques de fabrication durables. L'impression textile numérique permet de réduire considérablement la consommation d'eau et d'électricité par rapport aux méthodes traditionnelles d'impression. Elle offre également aux créateurs la possibilité de personnaliser les conceptions et de produire des quantités exactes sur site et à la demande, avec très peu de déchets.

Notre équipe allemande a un partenariat de longue date avec la Faculté des technologies du textile et du vêtement de l'Université des sciences appliquées de Niederrhein à Mönchengladbach, offrant aux étudiants en licence l'opportunité de travailler sur des missions réelles. Les étudiants de cette année, répartis en équipes interdisciplinaires, ont été chargés de concevoir une collection mode automne/hiver pour femmes utilisant des tissus durables tels que du PET recyclé. La collection de mode a été créée sur le thème de l'« Identité de la nature » en s'inspirant de l'océan et des forêts.

« Les étudiants ont vraiment apprécié l'opportunité de travailler avec les dernières technologies et d'acquérir une véritable expérience de l'industrie dans les techniques de production qui les aideront dans leur développement et leurs études futurs », a commenté le professeur Dr.-Ing. Kerstin Zöll, professeur de

technologie de fabrication des vêtements, Université des sciences appliquées de Niederrhein.

Tous les motifs des tissus conçus par les étudiants pour leur collection ont été imprimés dans le Centre de solutions industrielles Epson de notre bureau allemand de Meerbusch avec les imprimantes à sublimation numérique SureColor SC-F6300, SureColor SC-F9300 et SureColor SC-F9400H d'Epson. Les tenues finales ont été présentées par les étudiants à un public d'environ 500 personnes, composé de leurs professeurs, de personnel d'Epson et d'autres étudiants.

« Travailler avec des étudiants de l'université est une véritable source d'inspiration. Quel bonheur de les aider à découvrir les avantages durables de l'impression jet d'encre et de leur offrir l'opportunité d'explorer leur créativité. Ils peuvent ainsi lui donner vie grâce à des matériaux durables et des imprimantes directes et à sublimation économes en énergie et en ressources d'Epson. »



Daniela Scheidung

Cheffe de produit
Impression commerciale et industrielle

Impression numérique durable sur textile





Michelle dans la Solutions Suite, au siège social d'Epson Royaume-Uni et d'Epson Europe

Notre culture s'articule autour des gens

Aucune année n'a démontré la valeur de notre personnel autant que cette année 2020. La pandémie a transformé la façon dont nous travaillons ensemble en tant qu'entreprise. Elle a mis à l'épreuve et testé notre entreprise et, comme beaucoup d'autres organisations, elle nous a encouragés à adopter de nouvelles façons de fonctionner. Pour moi, c'est une fierté d'avoir pu voir l'adaptabilité, la résilience et la détermination de chaque employé d'Epson tout au long de cette année. C'est cette attitude positive qui a permis à nos employés de naviguer au cours des derniers mois, en maintenant l'attention sur nos clients et en restant soudés en tant que communauté. Ce sont nos employés qui font d'Epson l'entreprise centrée sur le client que nous sommes aujourd'hui.

Dans le monde entier, nous opérons comme un groupe diversifié de personnes, qui travaillent toutes ensemble pour fournir des solutions innovantes et durables pour répondre aux besoins de nos clients. Chez Epson, nous encourageons l'individualité et valorisons les différentes perspectives, compétences, expériences et idées que tous nos collaborateurs apportent. La croyance en notre vision donne vie aux produits et services que nous offrons à nos clients. Et tout au long de cette période, ils se sont engagés à satisfaire les clients tout en prenant soin de la

communauté qui nous a soutenus dans cette période difficile et en soutenant la communauté au sens large.

Garder tous nos employés connectés à Epson, à leurs collègues et à leurs communautés locales a été essentiel. Nous y sommes parvenus en créant des communautés d'employés en ligne, en dispensant des formations virtuelles régulières sur des sujets variés et en utilisant au mieux les technologies de communication. Concrètement, les employés d'Epson Europe ont passé plus de 19 300 heures en formation au cours de l'année passée, et malgré les défis, les employés de toute l'Europe ont passé beaucoup de temps à contribuer et à soutenir leurs communautés locales, de la plantation d'arbres à la collecte de fonds caritatifs.

Plus que jamais, Epson sait qu'aujourd'hui, notre engagement à fournir des opportunités de formation et de développement continues et diverses est essentiel pour que nous continuions à développer nos talents internationaux diversifiés qui nous aideront à atteindre de nouveaux sommets à l'avenir.



« Je suis fière de travailler pour une société aussi responsable et fondée sur des principes et, plus que jamais, je me sens honorée et privilégiée de travailler avec des collègues exceptionnels en ces temps difficiles et sans précédent. »

Nos employés nous disent qu'Epson a une culture d'entreprise unique, grâce à laquelle nous donnons à nos employés le temps et l'opportunité de faire les choses correctement et de faire un excellent travail dans un environnement de travail sûr, sain et équitable, où l'accent mis sur la réussite et la fierté est aussi essentiel que le travail d'équipe et la reconnaissance des contributions individuelles.

Nos employés sont essentiels pour que les valeurs d'Epson prennent forme, et nous faisons tout notre possible pour reconnaître et récompenser les comportements qui contribuent à faire d'Epson un lieu de travail exceptionnel. Les employés qui incarnent les valeurs et les comportements fondamentaux de notre entreprise sont reconnus comme des champions Epson. L'année dernière, nos employés nommés Champions Epson ont profité d'un magnifique voyage au Japon, incluant un temps au siège social d'Epson, des visites dans nos usines et l'opportunité de profiter d'une visite inoubliable et de découvrir le meilleur de la culture japonaise.

Je suis fière de travailler pour une société aussi responsable et fondée sur des principes et, plus que jamais, je me sens honorée et privilégiée de travailler avec des collègues exceptionnels en ces temps difficiles et sans précédent.

Michelle Taylor

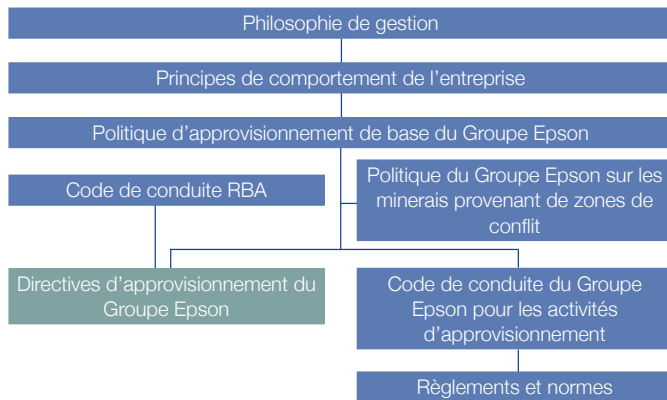
Directrice RH EMEA



Notre engagement envers les personnes

Chez Epson Europe, nos employés sont la pierre angulaire de notre réussite. Nous employons plus de 76 000 personnes dans le monde et sans elles, nous ne serions pas là où nous en sommes aujourd'hui. Nous nous engageons à offrir les meilleures conditions de travail pour tout le monde.

Politiques d'approvisionnement RSE



- Exigences de conformité applicables aux fournisseurs
- Normes internes

L'engagement envers notre personnel

Epson a rejoint la Responsible Business Alliance en 2019 et s'engage à se conformer à son Code de conduite, qui définit un ensemble clair de normes sociales, environnementales et éthiques pour l'industrie. Les normes énoncées dans le Code de conduite font référence aux normes et standards internationaux, notamment la Déclaration universelle des droits de l'homme, les Normes internationales du travail de l'OIT, les Principes directeurs de l'OCDE à l'intention des entreprises multinationales, les normes ISO et SA, et bien d'autres. Le code contient cinq sections clés, dont : les normes liées à la main d'œuvre, à la santé et à la sécurité, à l'environnement, à l'éthique dans la conduite des affaires et les éléments d'un système acceptable pour gérer la conformité à ce Code.



Contrats : chaque collaborateur possède un contrat mentionnant un nombre d'heures de travail réglementaire et des opportunités d'heures supplémentaires

Recrutement : recrutement équitable et transparent de personnes de plus de 18 ans (norme OIT fixée à 16 ans)

Rémunération : salaires supérieurs à la moyenne

Licenciement : aucun licenciement de collaborateurs pour un motif injuste ou contraire à l'éthique

Partenariats : nos fournisseurs doivent respecter le Code de conduite des fournisseurs et traiter leurs collaborateurs avec la même dignité et le même respect que ceux accordés par Epson.

Santé et sécurité : s'assurer de former nos collaborateurs à la sécurité, l'hygiène et la prévention des incendies et catastrophes grâce à notre programme de santé et de sécurité

Mesures d'urgence : mettre en place des mesures appropriées pour traiter efficacement toute situation de crise afin d'assurer la sécurité de nos employés

Liberté : respecter la liberté d'association et d'adhésion à un syndicat

Comités d'entreprise : disposer de comités d'entreprise dans chaque pays et d'un comité d'entreprise européen au sein de la société

Signalements : proposer des services permettant aux employés de signaler les abus de toutes sortes

Dans nos usines

Epson possède et gère entièrement toutes les usines qui fabriquent ses produits et ses technologies, et s'engage à offrir les meilleures conditions de travail à tous ses employés, quel que soit leur lieu de travail.

Epson Precision Malaysia Sdn. Bhd. (EPMY) a obtenu le statut « Platine » suite à l'audit du Programme d'évaluation validé par la RBA (VAP) en 2019. La RBA (VAP) est la norme de référence pour la vérification de la conformité sur site et les audits efficaces et partageables. Les autres usines Epson sont actuellement en cours de processus d'audit et les résultats seront disponibles en 2021.

Les employés d'Epson participent à la Semaine mondiale d'action en faveur des ODD





La diversité chez Epson

L'égalité, la diversité et l'inclusion font partie intégrante de l'ADN d'Epson. La Philosophie de gestion Epson et les neuf Principes de comportement d'entreprise sont les fondements de notre entreprise ; ils représentent notre vision, notre système de convictions fondamentales et les valeurs que nous nous efforçons de défendre au quotidien. Deux de nos Neuf principes de comportement d'entreprise traitent spécifiquement de la valeur de la diversité, de l'équité de l'environnement de travail et du respect des droits de l'homme. Le Principe 3 souligne la valeur de la promotion de valeurs diverses et du travail d'équipe, et le Principe 4 souligne qu'Epson Europe doit maintenir un environnement de travail sûr, sain et équitable dans lequel les droits de l'homme sont respectés.

En tant qu'entreprise qui représente un ensemble diversifié de personnes, nous encourageons l'individualité et valorisons les différentes perspectives, compétences, expériences et idées qui accompagnent une grande diversité dans les effectifs. Notre stratégie, nos politiques et nos procédures pour les employés nous aident à nous assurer que nous maximisons cette diversité en ayant un environnement inclusif pour tous, un environnement dans lequel chacun est encouragé à partager ses idées et à faire entendre sa voix, en travaillant ensemble de manière coopérative et harmonieuse.

À l'échelle de l'entreprise, Epson s'est fixé comme objectif d'atteindre 5 % (40 personnes) de fonctions d'encadrement et 7 % (350 personnes) de postes de direction (équivalent à celui d'assistant manager) représentés par des femmes d'ici l'exercice 2022¹. Epson s'engage depuis longtemps à soutenir les femmes et les filles dans les domaines STEAM (sciences, technologie, ingénierie, arts et mathématiques).

En Europe, les postes de direction sont occupés par :



132 femmes
(32,1 %)



279 hommes
(67,9 %)

Nous sommes fiers d'affirmer que, partout dans le monde, nous employons un grand nombre de personnes handicapées et nous nous engageons à faire en sorte qu'aucune supposition ne soit faite quant aux capacités d'une personne sur la base de son handicap, visible ou non visible. Dans toute l'Europe, nous avons travaillé avec des organisations comme Sant Martí en Espagne et le Werkstatt für angepasste Arbeit (WfaA) en Allemagne pour identifier de manière proactive les personnes ayant un handicap physique ou mental et leur offrir un travail chez Epson.

Nos initiatives en matière de diversité et d'inclusion comprennent :

- Processus de recrutement et de sélection solides et impartiaux
- Participation au programme 30% Club Women's Mentoring au Royaume-Uni en 2019 et au niveau international en 2020
- Formation sur la diversité, l'égalité et l'inclusion et formation sur les partis pris inconscients en 2020
- Formation de perfectionnement et cours de sensibilisation sur nos principes de comportement d'entreprise
- Un programme d'idées et de suggestions pour que la voix de tous les employés soit entendue et prise en compte
- Une sélection de groupes de ressources pour les employés pour soutenir les femmes lors de la ménopause, la santé mentale des hommes, la planification de la retraite et les employés axés sur la retraite
- Travail flexible et horaires de base disponibles

¹ https://global.epson.com/SR/report/2018/pdf/epson_sr2018_all_e.pdf



Engagement envers le bien-être des employés

Epson s'engage à soutenir le bien-être de ses employés en fournissant des ressources, des informations et des opportunités pour aider les employés à maintenir leur bien-être physique, mental et financier et à développer des relations productives avec leurs collègues et la communauté locale. Au cours de l'année passée, nous avons renforcé nos efforts pour nous assurer que les employés d'Epson bénéficient d'un soutien actif pour atteindre et maintenir une bonne santé et le bien-être à la fois sur le lieu de travail et en dehors, et qu'Epson soutient les communautés et les sociétés locales pour atteindre la durabilité et la prospérité.

Les principales activités entreprises au cours de l'exercice 2019 étaient les suivantes :

- Programmes d'aide aux employés
- Séminaires et webinaires sur la santé mentale et financière
- Partenariats avec les centres de gym et de remise en forme locaux pour promouvoir la santé physique
- Les référents en santé mentale sont identifiés, formés et disponibles pour soutenir les employés

Soutenir les employés pendant la Covid-19

La sécurité et le bien-être de nos employés sont la priorité absolue d'Epson Europe. La quasi-totalité de nos employés a travaillé à domicile pendant la crise du Covid-19, et beaucoup continuent à le faire. Le fait d'avoir une main-d'œuvre à distance comporte ses propres défis, c'est pourquoi il est essentiel de garder nos employés connectés à l'entreprise et à leurs collègues. La création de communautés d'employés en ligne, l'augmentation de notre offre de formation et l'assurance d'une utilisation efficace de la technologie ont permis à nos employés de rester pleinement connectés et engagés.

A la fin de l'exercice 2019, nous avons atteint un taux d'achèvement par notre personnel de 77 % de notre formation en ligne sur le développement durable pour l'ensemble de nos activités européennes.

Développement des employés

L'objectif d'Epson Europe est de soutenir nos collaborateurs dans leur développement et de leur offrir de meilleures opportunités de croissance au sein de l'organisation. Nous nous engageons à proposer des formations adaptées aux rôles et aux objectifs de nos employés, allant des programmes d'excellence en management et en ventes, aux programmes de développement des aspirants managers en passant par les ateliers de formation sur mesure pour les employés et les équipes. En tant qu'entreprise, nous apportons également un soutien financier au développement personnel et professionnel.

Au cours de l'année passée, nous avons continué à investir dans le développement des employés, et les employés d'Epson Europe ont consacré plus de 19 300 heures au total à la formation.

Bénévolat chez Epson

Nos bureaux locaux sont déjà activement engagés dans leurs communautés locales, et cette année, des employés de toute l'Europe ont consacré du temps et de l'argent à des causes de leur choix.

Les dons et les heures de travail des employés pour les projets de bénévolat sur les marchés clés cette année ont totalisé plus de 150 000 € en Europe.

Réduction de notre impact environnemental

Nos employés sont engagés envers la durabilité environnementale et nous voulons soutenir leur engagement personnel de la même façon que nous soutenons leur rôle au sein de l'entreprise.

Malgré la croissance de notre équipe en Europe, les changements que nous avons apportés à nos lieux de travail ont réduit les émissions directes et indirectes de CO₂ par employé de 9,15 % par rapport à l'année dernière .

Les déplacements professionnels sont une autre source d'émissions de CO₂. C'est pourquoi nous nous sommes engagés à réduire les vols d'affaires de 19 % d'ici le 1er avril 2025 (par rapport à l'exercice de référence 2017). Au cours de l'année passée, les émissions de CO₂ des vols de voyages d'affaires ont diminué de 10,4 %.

Pleins feux sur les projets locaux



Les élèves de l'école font des dons à des œuvres caritatives

Les employés de notre siège britannique ont récemment choisi la Human Milk Foundation en tant que partenaire caritatif pour trois ans. Cette petite organisation caritative locale indépendante collecte le lait maternel donné pour les bébés et le livre aux unités de soins intensifs néonataux et à domicile aux familles qui en ont un besoin urgent.

Dans le cadre du soutien d'Epson à l'association caritative dans le domaine des relations publiques, du marketing, des médias sociaux et de la collecte de fonds, les étudiants de Longdean, une école locale, ont été chargés de produire un design pour la voiture de livraison de l'association caritative afin de l'habiller et de lui donner un marquage reconnaissable.

Cette voiture est la toute première voiture de livraison urgente d'un lactarium au Royaume-Uni et le marquage est destiné à aider à faire connaître l'organisation caritative sur la route. Le design que les élèves ont créé se fondait sur les composants et les molécules du lait maternel et sur la fleur du perce-neige, qui est l'emblème de l'association caritative.

Kate Levesley, professeure d'art à l'École Longdean, a déclaré : « Les élèves ont énormément aimé travailler avec la Human Milk Foundation et Epson. Le fait de travailler en collaboration sur un projet en direct leur a donné un aperçu du monde de la conception et leur a permis de voir le processus, de la conception à la consultation en passant par le produit fini. »

Le Dr. Natalie Shenker, co-fondatrice de la Human Milk Foundation, a déclaré : « C'est merveilleux de collaborer sur ce projet et de voir la voiture « Milk Mobile » se concrétiser. Nous sommes très impressionnés par le travail acharné que les étudiants ont fourni pour créer le design de l'habillage de la voiture. »

Au cours des prochaines années, Epson a prévu un certain nombre de projets caritatifs, notamment la plantation d'arbres et la collecte de fonds par le biais de dons liés aux ventes de produits. Les employés ont collecté près de 20 000 GBP à ce jour pour l'organisation caritative et les produits donnés ont considérablement rationalisé les opérations de l'association.

Voiture conçue par des élèves de l'école de Longdean





Forêt de O Pinhal de Leiria au Portugal



Réhabilitation d'une forêt ancienne dévastée par les incendies

O Pinhal de Leiria est une forêt ancienne de pins d'une grande importance écologique située dans l'une des plus grandes zones naturelles du Portugal. En 2017, de violents incendies de forêt ont dévasté plus de 80 % des arbres de la région, et plus tôt cette année, notre équipe Epson Portugal a souhaité unir ses forces avec un certain nombre de nos partenaires, fournisseurs et clients afin d'aider à reboiser la région.

Lisbonne a été nommée Capitale verte européenne 2020 et Epson est directement impliqué dans plusieurs projets dans cette ville, alignés sur notre Vision environnementale 2050. Le projet de reforestation faisait partie de l'engagement continu d'Epson Ibérica en faveur du développement durable au Portugal, où l'équipe a collaboré à une initiative de biodiversité.

La réhabilitation d'O Pinhal de Leiria a rassemblé une équipe de soixante personnes, dont tous les employés d'Epson Portugal. Un millier d'arbres ont été plantés, ce qui a permis non seulement de reboiser la zone touchée, mais aussi de prendre des mesures positives pour atteindre nos objectifs de réduction du CO₂.

Joan Escoté, responsable du développement durable chez Epson Ibérica, souligne l'énorme effort et l'engagement de tous ceux qui ont collaboré à cette initiative. Il a ainsi déclaré : « Nous avons été impressionnés par l'enthousiasme de nos clients et partenaires qui nous ont rejoints pour participer au reboisement d'O Pinhal de Leiria. Epson Ibérica s'engage pleinement à s'aligner sur les Objectifs de développement durable des Nations Unies, non seulement avec des initiatives directes comme celle-ci, mais aussi à sensibiliser aux ODD par le biais d'activités éducatives, de sessions d'apprentissage et de webinaires. »



Joan Escoté

Responsable du développement durable pour Epson Ibérica

New Horizons – inspirer les jeunes

Notre programme New Horizons a été lancé l’an dernier dans le but de présenter à 10 000 étudiants une technologie durable et de les inspirer pour atteindre leurs objectifs de carrière. Nous avons maintenant dépassé notre objectif, avec plus de 11 000 étudiants de tous âges ayant participé à une grande variété d’activités en Europe. Voici quelques-uns des points forts :



R.-U. : Bourses Paper Mill et Eco Top Trumps

L’équipe d’Epson au Royaume-Uni a créé un certain nombre de programmes éducatifs pour les étudiants locaux, visant à accroître la sensibilisation au développement durable et au changement climatique. Un jeu de cartes ludique Eco-Top Trumps a été présenté en partenariat avec les jeux Eco-Action et a été utilisé dans le cadre d’une présentation interactive pratique aux enfants de l’école locale.

La région où se trouve le bureau d’Epson au Royaume-Uni possède un riche patrimoine ancré dans l’industrie du papier. Elle abrite la papeterie de Frogmore, la plus ancienne papeterie mécanisée au monde, lieu de naissance de la révolution industrielle du papier. Epson Royaume-Uni a octroyé une subvention de 5 000 GBP pour l’éducation à la papeterie, permettant aux écoles locales d’y emmener des élèves pour profiter de visites éducatives gratuites. Ils en apprennent davantage sur le recyclage du papier, les ODD et le développement durable et sur notre propre PaperLab.

France : Txiki Festival

Le festival annuel Txiki est organisé par une ONG qui s’attache à éduquer les enfants à l’image et aux médias. Le thème de cette année était la Terre, et le festival, qui a eu lieu à Biarritz, a offert aux enfants, aux adolescents et à leurs parents des ateliers innovants autour de la conception de contenu et du développement d’une réflexion critique sur les images.

L’un des ateliers organisés par l’ONG Surfrider a été une campagne de sensibilisation à l’environnement, et a été soutenu par Epson France. Environ 300 enfants ont participé à l’activité qui comprenait un stand photo Epson où leurs photos ont été prises avec les ODD auxquels ils avaient choisi de contribuer. Leurs photos ont été imprimées sur une imprimante Epson EcoTank pour qu’ils puissent les emporter. Beaucoup d’enfants ont découvert pour la première fois les ODD.

Allemagne : Cours sur l’environnement et le recyclage du papier

L’équipe d’Epson Allemagne s’est associée à Deutsche Umwelt-Aktion e.V. pour organiser des cours sur l’environnement pour plus de 1 700 enfants en école primaire. Grâce à des sessions ludiques et créatives, les enfants ont découvert le développement durable et les questions clés telles que le recyclage et l’efficacité énergétique.

Des cours interactifs spéciaux ont été dispensés pour sensibiliser le public lors de la Journée mondiale d’action pour les ODD, et les enfants ont réalisé du papier recyclé sur place avec d’anciens journaux, avant de découvrir l’histoire de la production d’énergie, des moteurs à vapeur aux jouets à énergie solaire.

Espagne : Terrains de jeu verts

Epson Espagne s’est associée à l’ONG Gepec pour promouvoir la biodiversité et l’importance des espaces verts dans les écoles à des fins éducatives. La campagne comprend une série d’affiches qui illustrent le besoin de « terrains de jeu vivants pour une éducation vivante ».

Notre technologie d’impression par sublimation des nuances a été essentielle pour créer des affiches adaptées à l’affichage en extérieur sur les clôtures de l’école afin de sensibiliser autant que possible les élèves, les enseignants, les parents et la communauté locale. Epson a également aidé les biologistes de l’ONG à financer une série de discussions pour les enfants sur la biodiversité.



Mobiliser la prochaine génération en faveur de la durabilité urbaine



Luca Cassani, responsable développement durable, Epson Italie

Les zones urbaines occupent seulement 2 % de la surface de notre planète, mais sont la cause de 80 % des émissions de CO₂. Alors que plus de la moitié de la population de la planète vit dans les villes, trouver des approches innovantes pour une régénération urbaine durable est essentiel.

Notre équipe italienne a pris part au premier campus d'innovation sociale, un événement international organisé à Milan qui a mobilisé les jeunes sur l'impact social et environnemental de la vie en ville et les a incités à réfléchir à la régénération urbaine et au rôle de la technologie.

Organisé en collaboration avec différentes entreprises technologiques, des universités et des institutions de recherche, cet événement de deux jours a été suivi par environ 800 étudiants et a impliqué des conférences et des ateliers interactifs pour stimuler la discussion sur des sujets tels que la durabilité environnementale, l'innovation contre les inégalités, l'entreprise sociale et la mesure de l'impact.



Participants au campus d'innovation sociale.

Le directeur général d'Epson Italie, Massimo Pizzocri, a pris part à la table ronde d'ouverture, avec Luca Cassani, responsable développement durable d'Epson Italie, animant des ateliers sur la technologie durable. Au cours d'un hackathon de 36 heures, 10 équipes de 20 étudiants ont été mises au défi de concevoir leur propre ville durable, chaque équipe étant équipée d'une imprimante Epson EcoTank.

« La technologie est fondamentale pour notre capacité à vivre dans nos villes de manière durable. D'un point de vue économique et environnemental, nous devons faire plus avec moins, en choisissant de nouvelles technologies qui offrent une empreinte environnementale minimale, mais des performances égales, sinon supérieures, à celles d'aujourd'hui. »

Luca Cassani

Responsable développement durable, Epson Italie

Don de masques aux maisons de retraite au Royaume-Uni et en Allemagne

Au début de la pandémie, les EPI étaient en pénurie dans les maisons de retraite, les masques étant difficiles et coûteux à obtenir. L'équipe de notre bureau allemand de Meerbusch a rapidement mis en œuvre un plan pour y remédier. Un partenaire local dont les stands d'exposition de construction commerciale étaient en attente en raison de la pandémie est passé à la production de masques. Au total, 2 000 masques ont été imprimés, dont 500 ont été donnés à une maison de retraite locale et le reste a été fourni à nos employés.



Avec le soutien d'Epson Allemagne : Un fournisseur passe du stand d'exposition à la production de masques pendant la crise de la Covid-19

Les employés d'Epson Telford ont produit plus de 150 visières protectrices pour les maisons de retraite et les organismes caritatifs de la communauté locale. L'idée est née lorsque l'usine a eu besoin d'EPI supplémentaires pour ses employés, en plus des masques faciaux que portait déjà le personnel.

Le directeur général, Kevin Browne, nous explique ce qui s'est passé : « Nous disposons de beaucoup de chutes de plastique recyclé et nous nous sommes donc procuré de la mousse et de l'élastique, et l'équipe a créé un design simple pour une visière qui s'ajustait parfaitement sur la tête comme une casquette. »

Les employés ont alors pensé que leur nouvelle création pouvait également bénéficier à la communauté locale, car de nombreux membres du personnel d'Epson avaient des parents travaillant dans des maisons de retraite et des organismes caritatifs locaux où il existait un réel besoin en EPI.

Cet excellent effort d'équipe a dynamisé les équipes, et les maisons de retraite ont été ravies de recevoir nos visières. Cela a permis d'augmenter le nombre de visites que les familles ont pu faire à leurs parents dans les maisons de retraite, et l'équipe de Telford est désormais en mesure de fabriquer plus de visières à chaque fois qu'on lui en demande.

La pandémie de COVID-19 : que pouvons-nous en apprendre ?

Le changement climatique n'a pas cessé pendant la pandémie de COVID-19. Alors que le monde travaille d'arrache-pied pour se remettre de la pandémie, la température terrestre continue d'augmenter et la menace pour notre planète et les générations futures reste tout aussi réelle.

Individuellement et collectivement, nous avons encore beaucoup à faire. Nous devons rester concentrés et veiller à ne pas nous laisser détourner des engagements que nous avons pris. En tant qu'entreprise mondiale, cela implique de rester fidèles à nos engagements internationaux sur l'action climatique et de faire les bons choix maintenant et à l'avenir pour prévenir les catastrophes climatiques.

Des technologies et des innovations plus écologiques peuvent nous offrir un avenir plus durable. Bien qu'il y ait beaucoup plus à faire avant que nos économies ne deviennent véritablement circulaires, l'adoption de technologies de réduction des émissions de carbone est une étape importante et essentielle pour nous aider à atteindre cet objectif.

La demande de produits et services plus écoresponsables n'a jamais été aussi forte. C'est particulièrement vrai pour les jeunes générations qui regardent leur avenir avec une véritable préoccupation et beaucoup d'anxiété. Leur passion pour le développement durable oblige les entreprises à apporter des changements. Les jeunes choisissent d'éviter les marques qui ne partagent pas leurs valeurs ou ne font pas preuve du même sentiment d'urgence. Ils repèrent rapidement le « greenwashing » et ne veulent acheter que des marques qui agissent de manière responsable envers l'environnement.

Les restrictions des voyages pendant le confinement ont forcé de nombreuses entreprises à s'adapter et même à améliorer l'efficacité de leurs opérations avec des méthodes de travail à faibles émissions de carbone et à distance. Bien qu'il s'agisse d'une étape positive -il y a eu une légère baisse des émissions

de carbone cette année- ces bons résultats ne sauraient demeurer éphémères. Il ne peut pas y avoir de retour à la normale et nous ne pouvons pas nous libérer des émissions en réduisant simplement les déplacements aériens et routiers. Nous devons aller beaucoup plus loin.

Tout n'est pas mauvais. Il y a beaucoup d'apprentissages positifs que nous pouvons tirer de cette période. La pandémie a fait ressortir le meilleur de notre humanité. Tant de personnes altruistes et extraordinaires ont travaillé sans relâche pour la protection et le bien-être des autres. Nous avons joint nos efforts et nous nous sommes adaptés en tant que société afin que tout le monde puisse rester en sécurité. Nous avons vu nos communautés et nos valeurs sociétales renforcées et réaffirmées par les efforts merveilleux et positifs de tant de personnes.

Cela montre que face à l'adversité, nous pouvons relever le défi, nous réunir en tant que société et faire une réelle différence. Cette même détermination, cette même volonté, voilà ce dont nous avons besoin maintenant pour surmonter la menace croissante du changement climatique.

L'énergie et l'engagement que nous avons rassemblés pour lutter contre la COVID-19 en tant que communauté doivent maintenant inspirer l'avenir de l'action climatique.

Nous pouvons tirer parti de ces enseignements et aller de l'avant, non pas en répétant les erreurs du passé, mais en investissant pour un avenir meilleur, plus durable et plus résilient pour nos employés et notre planète.



Henning Ohlsson

Directeur développement durable Epson EMEA



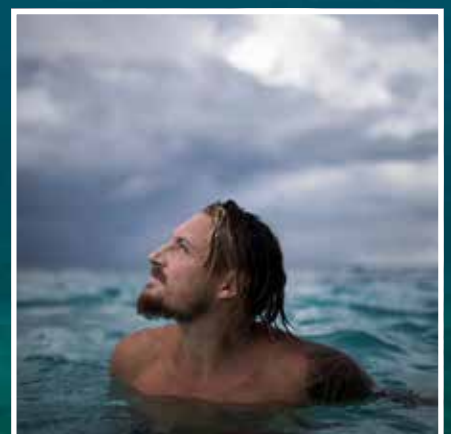
Epson est fier de présenter une sélection d'images spectaculaires du photographe Ray Collins pour illustrer son plus récent Rapport sur le développement durable 2020.

Ray Collins a commencé sa carrière de photographe par hasard, en photographiant ses amis en train de surfer dans sa région. Son objectif était juste de publier un cliché, mais en quelques mois, ses photographies ont été présentées sur les couvertures de plusieurs magazines internationaux, grâce à sa perspective innovante.

À partir de 2012, il s'est concentré sur le surf et sur l'océan lui-même, montrant l'interaction complexe entre l'eau et la lumière, et capturant l'explosion d'énergie lorsque les vagues éclatent en déferlant sur le rivage.

Depuis, Ray est devenu un défenseur mondial de l'océan, et il s'est associé à certaines des plus grandes entreprises dans une grande variété de secteurs, y compris la technologie, tout en travaillant en étroite collaboration avec les ONG, les scientifiques, les activistes et les organismes caritatifs pour améliorer la sensibilisation environnementale.

Avec le soutien de Nikon, Patagonia, DaFin et SunZapper, Ray est un ambassadeur d'Aquatech et d'Epson Australie.



Ray Collins

Photographe océanique de Thirroul, Nouvelle-Galles du Sud, Australie



Écoutez Ray Collins nous parler de ses photographies



« Mon objectif est de montrer l'océan comme quelque chose de vivant, qui respire. Je souhaite le présenter dans toutes ses facettes très intimidantes, mais aussi sensibiliser à sa fragilité, sa délicatesse. »

Ray Collins, photographe océanique de Thirroul, Nouvelle-Galles du Sud, Australie

Sous le vortex : Ray Collins

Les facteurs d'émission suivants ont été appliqués pour le calcul des émissions de CO₂ :

Émissions de CO₂ provenant du transport aérien : Facteurs d'émission DEFRA (version 1.01, mise à jour 2018-031) Émissions de CO₂ provenant des transports : Facteurs d'émission du Protocole GES (lignes directrices 2006 du GIEC pour les inventaires nationaux de gaz à effet de serre)
Émissions CO₂ provenant de l'électricité des entrepôts : Facteurs d'émission Licence 2019 OCDE/AIE (émissions indirectes liées à l'emplacement)
Émissions de CO₂ provenant de la consommation de gaz des entrepôts : Facteurs d'émission du Protocole GES (lignes directrices 2006 du GIEC pour les inventaires nationaux de gaz à effet de serre)
Émissions de CO₂ provenant de l'électricité des bureaux : Facteurs d'émission Licence 2019 OCDE/AIE (émissions indirectes liées à l'emplacement)
Émissions de CO₂ provenant de la consommation de gaz des bureaux : Facteurs d'émission du Protocole GES (lignes directrices 2006 du GIEC pour les inventaires nationaux de gaz à effet de serre)

Référence GRI :

Ce rapport est référencé GRI (GRI 101 : Fondation 2016)

Le rapport fait référence aux éléments d'information suivants

GRI 305 : Émissions 2016 :

GRI 102 : éléments généraux d'information

Informations concernant les employés et les autres travailleurs (102-8)

GRI 300 Environnementaux :

302 : Énergie

Consommation d'énergie au sein de l'organisation (302-1)

Consommation d'énergie à l'extérieur de l'organisation (302-2)

303 : Eau et effluents

305 : Émissions

Émissions directes de GES (champ d'application 1) (305-1)

Émissions à énergie indirectes de GES (champ d'application 2 – selon emplacement)(305-2)

Émissions à énergie indirectes de GES (champ d'application 2 – selon le marché) (305-2)

Autres émissions indirectes de GES (champ d'application 3) (305-3)

Intensité des émissions de GES (305-4)

GRI 400 Sociaux

405 : Diversité et égalité des chances

Epson France S.A.S.
Siège social, agence Paris et consommables
CS90085 - 92309 Levallois-Perret CEDEX
Agences régionales : Bordeaux, Lille, Lyon,
Marseille, Nantes, Strasbourg, Toulouse.
Information : 09 74 75 04 04
(Tarif d'une communication locale hors coûts liés à l'opérateur)
Pour plus d'informations, visitez www.epson.fr/contactus

 EpsonFrance
 @Epson_FR

 @EpsonFrance
 eposn-france

Support technique

Produits pour « Particuliers » (imprimantes et multifonctions jet d'encre, scanners Perfection)
- Produits sous garantie : 09 74 75 04 04
(Tarif d'une communication locale hors coûts liés à l'opérateur)
- Produits hors garantie : 0 899 700 817
(1,34 EUR/appel et 0,34 EUR/min)

Produits pour « Professionnels » (Laser, Jet d'encre PRO, Matricielles à impact, Scanner, VidéoProjecteurs, Etiqueteuses, Imprimantes Points de vente, Billetterie, Etiquettes, Scanner de chèques, Duplicateurs)
- Produits sous garantie et hors garantie :
0 821 017 017 (0,12 EUR/min)

Les marques commerciales et marques déposées sont la propriété de Seiko Epson Corporation ou de leurs détenteurs respectifs.
Les informations sur les produits sont sujettes à modification sans préavis.

EPSON®