



# **The Green Choice**

Informe de sostenibilidad de Epson  
Europe 2019/2020

---

# Filosofía de gestión de Epson

Epson aspira a ser una empresa indispensable, que genere confianza en todo el mundo por nuestro compromiso con la transparencia, la satisfacción con el cliente y la sostenibilidad. Respetamos la individualidad, al tiempo que promovemos el trabajo en equipo y mantenemos el compromiso de ofrecer un valor único a través de soluciones innovadoras y creativas.

Epson se enorgullece de haber seleccionado las impactantes imágenes del fotógrafo Fabiano Ventura para ilustrar el informe Green Choice.

# Índice

Sostenibilidad en un momento sin precedentes	4
Gobernanza social medioambiental y los ODS	6
Sostenibilidad medioambiental	9
Presencia de Epson en Europa: datos y cifras	12
Certificaciones corporativas	16
Las tecnologías de Epson en una "nueva normalidad"	18
Visión tecnológica	20
El ecosistema circular del papel	21
Nuestros productos y soluciones: sostenibles desde el diseño	22
Innovación en inyección de tinta	24
Innovación visual	30
Innovación en robótica	32
Nuestra cultura son las personas	34
Nuestro compromiso con las personas, la diversidad y el bienestar	36
El foco en proyectos locales	40
La pandemia de Covid-19: ¿qué podemos aprender?	45
Créditos del fotógrafo	46

# Sostenibilidad en un momento sin precedentes

Pocos pueden recordar una época como esta. Nuestras sociedades y economías se enfrentan a serios desafíos mientras hacemos lo necesario para mantener la sostenibilidad. El equipo humano de Epson ha mostrado un gran espíritu y una gran determinación en estos tiempos difíciles. La confianza en las ventajas positivas de nuestra tecnología nos ha ayudado a mantenernos unidos y a dar apoyo continuo a nuestros clientes y a las comunidades en las que vivimos y trabajamos.

Aunque parece probable que desarrollemos una vacuna, a largo plazo, el entorno que nos sustenta seguirá enfrentándose a crisis. Esto es algo que ninguna empresa que crea en la sostenibilidad puede ignorar, por lo que seguimos comprometidos, entre muchas otras medidas, con el cumplimiento de los Objetivos de Desarrollo Sostenible de la ONU.

La sostenibilidad de Epson consiste en abordar y mejorar constantemente todos los aspectos de nuestra huella global, desde nuestra fabricación y distribución hasta el uso de recursos y los comportamientos de nuestros colaboradores. También consiste en ser indispensables para nuestros clientes, quienes comparten de forma similar nuestro compromiso con el medioambiente y con el desarrollo de tecnologías y formas de trabajar cada vez más sostenibles y responsables.

Trabajar con nuestros clientes es mi pasión; comprender sus necesidades y escuchar lo que dicen es muy importante, mientras seguimos trabajando para mejorar nuestra propuesta de valor. Escuchar es esencial si queremos seguir siendo sostenibles. Desde Epson ampliaremos los límites de lo alcanzable, ya que nuestro objetivo es superar las expectativas de nuestros clientes mediante la creación de productos y el intercambio de soluciones que realmente cubran necesidades y sirvan a un verdadero propósito social.

En Epson somos unos fabricantes poco convencionales, ya que producimos todos los componentes en nuestras propias fábricas. De este modo podemos garantizar la calidad y fiabilidad del suministro y asumir la responsabilidad directa del cuidado y bienestar de nuestros empleados. Siguiendo nuestra tradición japonesa, los colaboradores son para nosotros el recurso más valioso y, junto con la inversión en tecnología, aspiraremos constantemente a ser una fuerza positiva para la sociedad.

Todos juntos, a medida que nos enfrentamos a los desafíos de esta “nueva normalidad”, debemos trabajar aún más duro para tomar las decisiones correctas y crear un futuro más sostenible para nuestra gente y nuestro planeta.

Como presidente de Epson en EMEAR, mantengo mi compromiso de proteger el bienestar de las personas, de nuestros clientes y colaboradores, así como de todas sus familias, y de liderar nuestra empresa con un propósito.

Estoy realmente orgulloso de presentar el último informe “The Green Choice” (La alternativa verde) de Epson Europe.

## **Kazuyoshi Yamamoto**

Presidente de Epson Europe

“Trabajar con nuestros clientes es mi pasión; comprender sus necesidades y escuchar lo que dicen es muy importante, mientras seguimos trabajando para mejorar nuestra propuesta de valor”.

Kazuyoshi Yamamoto, presidente de Epson Europe, en la azotea fotovoltaica de las instalaciones de Epson Alemania



“Todos juntos, a medida que nos enfrentamos a los desafíos de esta “nueva normalidad”, debemos trabajar aún más duro para tomar las decisiones correctas y crear un futuro más sostenible para nuestra gente y nuestro planeta”.



# ESG - Sostenibilidad Medioambiental, Responsabilidad Social, Gobernanza Corporativa

El término “ESG” no solo se refiere a cuestiones medioambientales, como el cambio climático y los recursos limitados, sino que implica mucho más. Incluye cuestiones sociales, como las prácticas laborales de una empresa, la gestión del talento, la igualdad salarial, la diversidad, la salud y la seguridad. También cubre asuntos de gobernanza como los códigos de conducta y la ética empresarial.

Las empresas de todo el mundo están aumentando la transparencia al informar sobre su rendimiento ESG ya que existe una fuerte demanda para conocer los planes de creación de valor a largo plazo de las empresas y para obtener información creíble y estandarizada que apoye las evaluaciones de riesgo en el largo plazo.

Nuestros inversores, accionistas y clientes están haciendo más preguntas y exigiendo más respuestas sobre los factores ESG en nuestros procesos de inversión y compra. La información ESG es cada vez un valor más importante en la evaluación de nuestra empresa.

El medioambiente, la responsabilidad social y la gobernanza están totalmente interconectados entre sí y son fundamentales para nuestro rendimiento empresarial eficaz y sostenible.

En este informe describimos nuestro progreso durante el periodo 2019 y 2020. Un progreso que, por supuesto, aún debemos seguir mejorando año tras año.





# Los ODS como brújula para nuestro negocio y nuestra sociedad

La agenda de los Objetivos de Desarrollo Sostenible (ODS) de la ONU se lanzó en 2015 como un plan de acción para las personas, el planeta y nuestra prosperidad futura que incluía una declaración de compromiso con 17 metas y 169 objetivos para el desarrollo sostenible.

Epson está totalmente comprometida con los ODS. Están integrados en nuestros planes a medio y largo plazo; nos guían como una brújula para todas las acciones orientadas a la sostenibilidad.

En noviembre de 2019, la UE anunció el “Acuerdo Verde Europeo” (Green Deal) que fija el objetivo de convertirse en el primer continente neutral en cuanto al clima en 2050. El Acuerdo Verde es la respuesta política de la Comisión Europea a los desafíos actuales y futuros respecto al clima y el medioambiente.

¿Cómo conseguiremos que los ODS y el Acuerdo Verde Europeo resulten un éxito?

La clave para la consecución de estos objetivos es la necesidad de reorientar cantidades significativas de capital público y privado en actividades sostenibles. Pero ¿cómo materializamos estos objetivos en nuestra vida cotidiana en Epson y cómo podemos ayudar a nuestros clientes y colaboradores a lograr sus objetivos de sostenibilidad?

Quisiera daros algunos ejemplos rápidos, pero descubriréis mucho más en este informe:

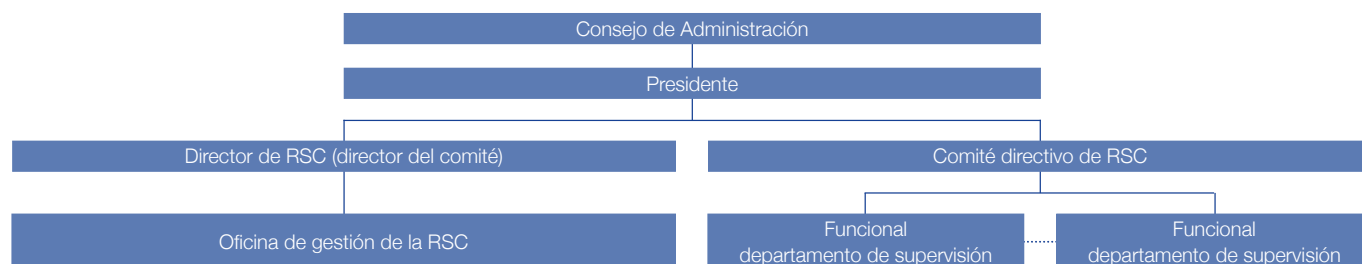
- **ODS 4: Educación de calidad** Estamos ayudando a mejorar los entornos de aprendizaje y a mantener a los estudiantes más comprometidos.
- **ODS 8: Trabajo decente y crecimiento económico** Invertimos en las personas de nuestros equipos y creamos situaciones de beneficio mutuo en el negocio. Nadie se quedará atrás.
- **ODS 12: Producción y consumo responsables** Conservamos el material de nuestros productos en la cadena de valor durante el mayor tiempo posible.
- **ODS 13: Acción por el clima** Reducimos nuestra huella de carbono siempre que sea posible (energía renovable, coches eléctricos, etc.) y promovemos nuestras tecnologías energéticamente eficientes. La ciencia y la innovación marcan el camino.

Como gente de negocios y como individuos, debemos demostrar que somos responsables y transparentes. Estamos comprometidos con el liderazgo ético y la buena gobernanza a través de estrategias basadas en el valor y en acciones positivas para un negocio sostenible en un mundo mejor.

**Henning Ohlsson**  
Director de sostenibilidad  
Epson EMEA (Europa,  
Oriente Medio y África)



# Gestión de la sostenibilidad a nivel global



La oficina de gestión de la RSC de Epson informa directamente al presidente de la empresa. El Director de la oficina es miembro del Consejo de Administración de Seiko Epson.

El Consejo Ejecutivo de RSC y el Comité de Gestión de RSC son responsables de promover las actividades de RSC de Epson.

## Equipo europeo de sostenibilidad de Epson

En Epson, la sostenibilidad se integra en las decisiones en todos los niveles de la organización. Para lograrlo, el presidente europeo de Epson y el consejo de administración superior asumen un papel activo en el impulso de políticas y procesos de sostenibilidad. Cuentan con la asistencia de responsables de sostenibilidad de Reino Unido, Alemania, Francia, Italia, España, Portugal, Países Bajos y Noruega, que se responsabilizan de garantizar que se cumplan las obligaciones de RSC, CSV y ESG en todos los frentes, ya sea el relativo a la calidad (ISO 9001), al medio ambiente (ISO 14001) o al compromiso social. Además, tres responsables de sostenibilidad con sede en los Países Bajos se ocupan de las normativas europeas en materia de residuos, energía, productos químicos y seguridad de productos.



Equipo de sostenibilidad en el almacén central de Bedburg, Alemania





# Sostenibilidad medioambiental: un compromiso global

Como organización de alcance mundial, Epson se preocupa por mejorar su compromiso medioambiental en áreas geográficas de todo el mundo. En 2018, la iniciativa Science Based Targets (SBTi) aprobó los objetivos globales de reducción de gases de efecto invernadero (GEI) de Epson. Esta iniciativa, un proyecto conjunto de CDP (anteriormente Carbon Disclosure Project), el Pacto Mundial de las Naciones Unidas (UNGC), World Resources Institute (WRI) y World Wildlife Fund (WWF), trabaja por dar reconocimiento a las compañías cuyas metas de reducción de GEI están en concordancia con el objetivo de mantener el ascenso de temperatura global de este siglo por debajo de los dos grados centígrados, una meta fundamental del Acuerdo de París.

Epson ha establecido objetivos para el año fiscal 2025 de reducción de las emisiones directas asociadas a sus actividades empresariales (emisiones de alcance 1 y 2) y de reducción de las emisiones indirectas (emisiones de alcance 3). Los nuevos objetivos aprobados de Epson (tomando como punto de partida el año fiscal que finalizó el 31 de marzo de 2018)<sup>1</sup> son los siguientes:



Reducir las emisiones de GEI de los ámbitos

1 y 2 en un **19 % para el año fiscal 2025**



Reducir las emisiones de GEI de ámbito 3 (categorías 1 y 11)\* de bienes y servicios adquiridos y el uso de productos vendidos por unidad de valor añadido en un

**44 % para el año fiscal 2025**

Desde que se establecieron estas metas, hemos continuado avanzando y ampliando nuestras acciones positivas para cumplir los objetivos establecidos en todos los países y regiones en los que operamos. A escala global, en el año fiscal 2019 ya demostramos avances en algunas de nuestras áreas de desarrollo más importantes con respecto a nuestra referencia del año 2017:



Las emisiones

**de ámbito 1 y 2 se redujeron en un 18 %**

(equivalente a 485 753 t: emisiones de CO<sub>2</sub>)



Las emisiones de ámbito 3

**aumentaron un 60,5 %**

como porcentaje de los beneficios empresariales (equivalente a 5780 t – CO<sub>2</sub> e/100 millones de yenes)<sup>2</sup>



SCIENCE  
BASED  
TARGETS

DRIVING AMBITIOUS CORPORATE CLIMATE ACTION

<sup>1</sup> El protocolo GEI (las normas reconocidas internacionalmente para medir e informar de las emisiones de gases de efecto invernadero) define tres ámbitos para la medición de emisiones de gases de efecto invernadero:

Ámbito 1: emisiones directas procedentes de fuentes que son propiedad de la compañía o están controladas por esta.

Ámbito 2: Emisiones indirectas del consumo de fuentes de energía adquiridas

Ámbito 3: emisiones procedentes de la cadena de valor de la compañía.

\* – Categoría 1: bienes y servicios adquiridos.

\* – Categoría 11: Uso de productos vendidos

<sup>2</sup> Este aumento de las emisiones se debe a una disminución significativa de los beneficios empresariales



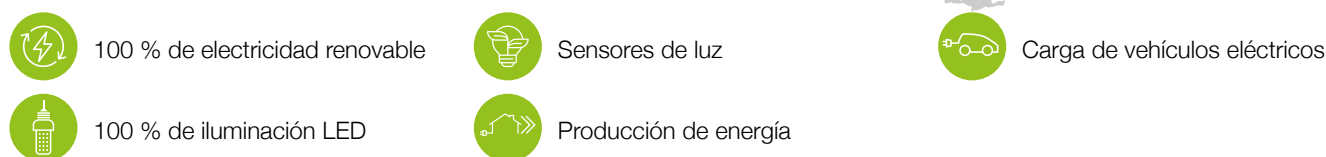
# Sostenibilidad medioambiental: acción europea

En 2019, Epson Europe logró reducir aún más su impacto medioambiental en el ámbito local. Puesto que la presencia de Epson en Europa es principalmente corporativa, la participación de los empleados ha sido un elemento clave para lograr estos cambios. Epson se toma muy en serio su compromiso de reducir las emisiones de gases de efecto invernadero (GEI), tanto para las emisiones de ámbito 1 como de ámbito 2, según marca la iniciativa Science Based Targets (SBT u objetivos de base científica).

**En el último año, hemos dado pasos positivos, como por ejemplo:**

<p>Inclusión de coches eléctricos e híbridos en la política de vehículos de la compañía.</p>	<p>Eliminación de todos los plásticos de un solo uso en los edificios de Epson.</p>	<p>Uso de energía 100 % renovable en todos los edificios propiedad de Epson.</p>	<p>A partir de 2021 nos esforzaremos por compensar todas las emisiones de CO<sub>2</sub> procedentes de energía no renovable en nuestros edificios que no sean propiedad de Epson</p>
--	---	--	---

Apoyaremos aún más la transición hacia un futuro con bajas emisiones de carbono comprometiéndonos con reducciones adicionales en los viajes de negocios. La pandemia ha dado lugar a una reducción significativa de los viajes que nos ha permitido cumplir nuestro objetivo de reducción de un 19 % fijado para 2025. Esta experiencia nos ha permitido revisar nuestro objetivo de 2025, ya que la pandemia ha demostrado que podemos lograr reducciones aún mayores de hasta un 50 % y operar con la misma eficiencia sin necesidad de los mismos desplazamientos y viajes.





### Epson Francia:

- Se ha firmado un contrato el 1 de abril de 2020 con un nuevo proveedor local de energías renovables, Energies d'Ici
- Se evita el desperdicio de agua en la oficina de Levallois gracias a un nuevo lavavajillas y tazas de cerámica individuales
- En toda Francia, los equipos utilizan recambios de vidrio para botellas, cocción lenta y contenedores, así como productos locales de temporada para todo tipo de catering y eventos
- Se incentiva a los empleados a utilizar el transporte público y clasificar adecuadamente la basura



### Epson Italia:

- Programa de reforestación continua de compensación de CO<sub>2</sub> para calendarios y páginas web de distribuidores
- Las hortalizas para la oficina son compradas a productores locales de "kilómetro cero"
- Se han suprimido todos los plásticos de un solo uso y se ha reforzado el compromiso con la energía renovable en los miembros del Grupo Epson, ForTex y Robustelli



### Epson Reino Unido:

- 0 % de los residuos de nuestra planta en el Reino Unido destinados a vertederos
- Instalación de grifos con sensor para ahorrar agua
- 30 "Gurús Verdes" formados por una nueva organización de gestión de residuos, para supervisar y formar a las oficinas del Reino Unido respecto al reciclaje y otras cuestiones medioambientales



### Epson España:

- Hidrómetros instalados con sensores de humedad y temperatura por zonas para reducir el consumo de electricidad
- Impresión a doble cara de forma predeterminada en todas las impresoras
- Sustitución de las cápsulas de café por dispensadores a granel para reducir packaging
- Equipos reparados y puestos de nuevo en circulación para prolongar la vida útil de los productos y reducir los residuos



### Epson Países Bajos:

- Mayor capacidad de reciclaje con nuevos contenedores de residuos
- Uso de papel de impresión casi exclusivamente reciclado
- Concienciación sobre los ODS a través de pósteres en todas las salas de reuniones y en la recepción



### Epson Alemania:

- 13 estaciones de carga para vehículos híbridos y eléctricos
- Integración de vehículos híbridos y eléctricos en la política de vehículos de la compañía; muchos colegas con coches de empresa cambiaron a vehículos híbridos y eléctricos
- Los vuelos nacionales cortos se han sustituido por viajes en coche o tren





# Presencia de Epson en Europa: datos y cifras

Nuestras instalaciones europeas juegan un papel importante en la reducción de nuestro impacto medioambiental, ya que nos esforzamos por minimizar el consumo energético y las emisiones. En nuestras oficinas, la implicación de los empleados en la reducción del consumo de energía y agua, así como la generación de residuos supone una contribución de igual importancia a nuestras cifras generales.

## Agua en las oficinas

### Aumento del consumo de agua en un 17,9 %

El incremento del consumo de agua por parte de los empleados se atribuye al aumento de la higiene y el lavado de manos como resultado de la pandemia de la Covid-19, que ha afectado a nuestras oficinas europeas desde principios de 2020. En 2019 se utilizaron 9207 m<sup>3</sup> de agua en nuestras oficinas europeas, un 17,9 % más que en 2018<sup>2</sup>.



### ¿Sabías que...?

Epson trabaja en todo el mundo con Aqueduct, un proyecto del World Resources Institute (WRI), como estándar mundial para evaluar los riesgos relacionados con el agua que afrontan nuestras instalaciones de producción. Ninguna de estas instalaciones se encuentra en una región en la que el riesgo general sea extremadamente alto, teniendo en cuenta la disponibilidad física de los recursos hídricos.

## Energía en las oficinas

### 11,3 % menos de consumo de gas

Las oficinas de Epson Europe consumieron 200 355 m<sup>3</sup>, una reducción del 11,3 % desde el año pasado.



### 9,63 % de reducción del consumo general de electricidad en comparación con 2018

En 2018, Epson Europe introdujo la tecnología LED de bajo consumo en el 100 % de sus oficinas del Reino Unido.

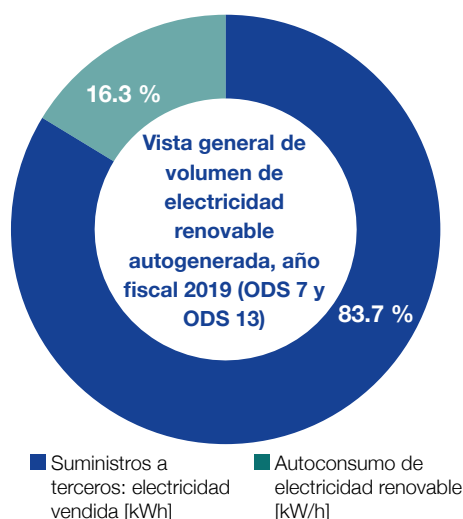


### 9,15 % de reducción de emisiones eléctricas por empleado, en comparación con 2018

Debido a un invierno más cálido, Epson Europe requirió menos calefacción para sus oficinas.

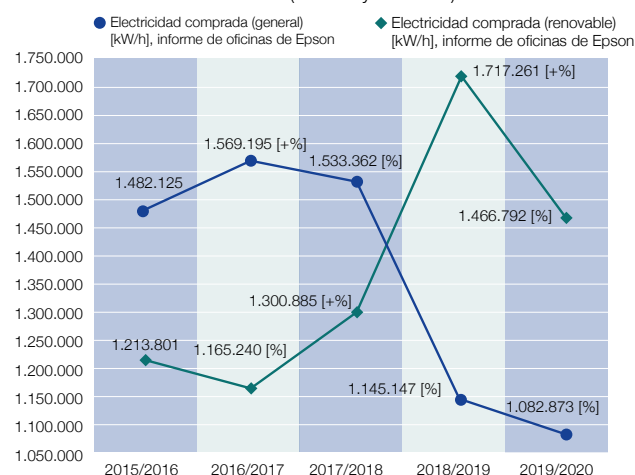


En 2019, casi el 60 % de toda la electricidad era autogenerada o comprada como energía renovable. Un aumento del 5 % con respecto al 2018.



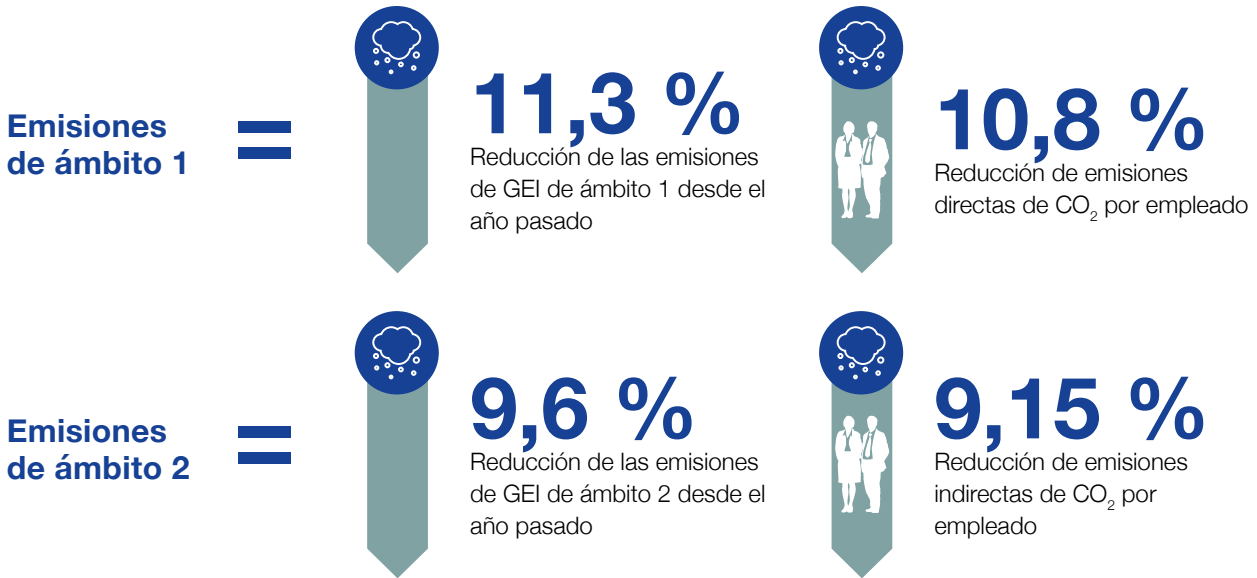
## Nuestras oficinas han utilizado mayoritariamente suministro de energía renovable durante los últimos dos años fiscales

Energía renovable vs mezcla de red durante los años fiscales 2015-2019 (ODS 7 y ODS 13)



<sup>2</sup> Este incremento se atribuye al aumento de la higiene y el lavado de manos debido a la pandemia del coronavirus.

## Emisiones de GEI en oficinas de Epson<sup>1</sup>



Ámbito 1: emisiones directas procedentes de fuentes que son propiedad de la compañía o están controladas por esta.  
 Ámbito 2: Emisiones indirectas del consumo de fuentes de energía adquiridas

## Huella de energía renovable



Ya se utilizan energías renovables Colabora con los propietarios para adoptar energías renovables

<sup>1</sup> Epson Europe contribuye a la reducción de los mundialmente aprobados SBT u objetivos basados en criterios científicos (ámbito 1: combustión de carburantes; ámbito 2: electricidad adquirida; y ámbito 3, categoría 4: transporte y distribución). No obstante, y como organización de ventas europea, también intentamos reducir todas las emisiones de los ámbitos 1, 2 y 3. Por esa razón, en el contexto del presente informe, el uso de los términos Ámbitos 1, 2 y 3 no está necesariamente relacionado con los objetivos globales aprobados por Seiko Epson.

## Nuestra cadena de suministro en Europa: almacenes y transporte



### Las emisiones de GEI (alcance 1 y 2 combinados) han disminuido un 8,56 % con respecto al año pasado

A pesar de que la superficie de nuestros almacenes ha aumentado, gracias a nuestras nuevas instalaciones energéticamente eficientes, nuestras emisiones de GEI (ámbitos 1 y 2 combinados) se han reducido en un 8,56 % con respecto a 2018.



### 31,35 % de aumento del consumo de agua desde el año pasado

Epson Europe amplió su plantilla el año pasado para cubrir la creciente demanda empresarial, lo cual llevó a un aumento del consumo de agua en nuestros almacenes. También utilizamos el agua para cuidar el entorno natural alrededor de nuestros almacenes en Alemania.



### 9,56 % de incremento del consumo de electricidad adquirida de un año a otro

Además de ampliar nuestra base de empleados, hemos aumentado las capacidades de automatización en nuestros almacenes.



### Reducción de un 27,4 % del consumo de gas

El total es de 61 068 m<sup>3</sup> consumidos.

## Emisiones entrantes y salientes

Epson Europe elige transportistas con programas medioambientales claros y objetivos de reducción de emisiones de CO<sub>2</sub>.

**30,87 %**  
aumento en kilometraje recorrido al exterior.

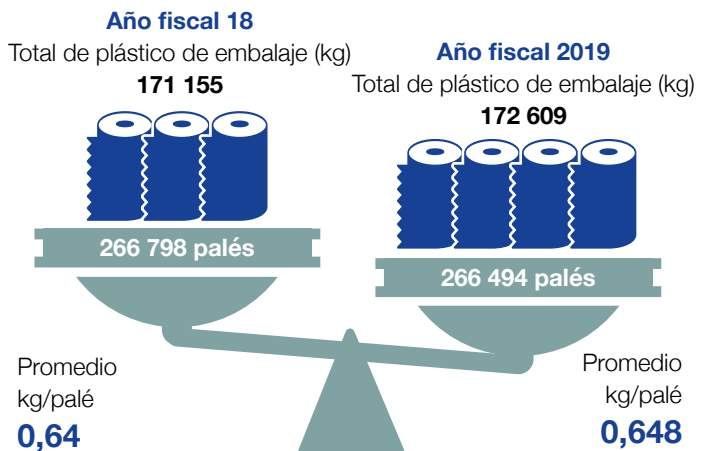
**13,78 %**  
aumento de emisiones de CO<sub>2</sub>



**14,15 %**  
aumento tanto en kilometraje recorrido en interior como en emisiones de CO<sub>2</sub>



A medida que Epson Europe expandió su negocio a Europa Central y Oriental durante el año pasado, fue necesario realizar nuevos viajes de negocios. Además, la paletización ha cambiado este año por motivos de seguridad, debido a las mayores dimensiones del producto y las reglas de embalaje, lo cual ha provocado un menor uso de palés. Epson Europe y sus proveedores de transporte están implementando constantemente cambios para una mayor eficiencia y sostenibilidad.



Nueva maquinaria de embalaje eficiente

A medida que las ventas aumentaron durante el último año, Epson Europe aumentó ligeramente el uso de film plástico en un 1 %. Una nueva mezcla de productos ha requerido medios de embalaje diferentes y más frágiles. En el año fiscal 2020, hemos introducido una nueva máquina de embalaje para abordar este problema, que envuelve de forma eficiente cajas no inclinables y nos ha ahorrado un 40 % en film para embalaje.



## Reciclaje

Para conservar valiosos recursos naturales y reducir los residuos, Epson tiene como objetivo recoger y reciclar todos los productos y consumibles posibles. En 2019, reciclamos<sup>1</sup>:



**19 630 000 kg de REEE**



**Más de 9400 kg de baterías**



**2 847 000 kg de papel**



**414 500 kg de madera**



**Más de 800 000 kg de plástico**

(Residuos de Equipos Eléctricos y Electrónicos)

### Programa de recogida y reciclaje de cartuchos

Para conservar los valiosos recursos naturales y reducir los residuos, pretendemos recoger y reciclar tantos productos y consumibles como sea posible. Ese es el objetivo del programa de recogida y reciclaje de cartuchos de Epson. Hay diferentes sistemas de recogida, adaptados a las distintas impresoras Epson, desde impresoras de inyección de tinta domésticas y profesionales hasta impresoras de gran formato, pasando por impresoras de punto de venta e impresoras de etiquetas. Ofrecemos dos programas diferentes: devoluciones postales (para devoluciones individuales) y recogida de cajas (para devoluciones de gran volumen).

Se puede acceder fácilmente al servicio gratuito a través de nuestro sitio web, donde se pueden solicitar sobres, cajas de reciclaje y recogida.

Los consumibles recogidos, como cartuchos de tinta, tóneres y cajas de mantenimiento para tinta residual, son clasificados y reciclados profesionalmente por nuestros proveedores de servicios certificados de recogida y reciclaje Cycleon, en colaboración con Close the Loop, que poseen la certificación EN 50625-1: 2014, ISO 9001: 2015, ISO 14001: 2015. Las materias primas de mayor valor contenidas en los productos (p. ej., plásticos varios, metales) se clasifican, se reciclan si es necesario y, a continuación, se vuelven a introducir en el ciclo de recursos. En promedio, el 95 % del material recogido puede reciclarse y el 5 % restante son materiales no reciclables que se utilizan para generar energía.

### Fabricación socialmente responsable

Epson se unió a la Responsible Business Alliance (RBA)<sup>2</sup> en abril de 2019 y se compromete totalmente a colaborar con esta institución para mejorar las condiciones laborales y medioambientales a través de normativas y buenas prácticas. El código de conducta de los proveedores de Epson, que se detalla con claridad en las Guías de Compra del grupo Epson, establece requisitos en los ámbitos de trabajo, salud y seguridad, conservación medioambiental, gestión y ética, además de siete requisitos adicionales que Epson define como medidas importantes, entre los que se incluyen el control de las exportaciones y la preocupación por la seguridad en la cadena de suministro. En 2018, informamos a nuestros proveedores clave sobre el código de conducta de proveedores de Epson (basado en el de RBA), les pedimos que lo cumplieran y creamos para ellos un cuestionario de autoevaluación y encuestas sobre minerales en conflicto. Se realizó una comprobación en las instalaciones de los proveedores clave y se aplicaron las medidas correctivas que fueron necesarias<sup>3</sup>.

### Gestión de riesgos medioambientales

Tenemos estándares de control de la contaminación para todo el grupo, y nos aseguramos de que todos los miembros comprendan y tengan presentes las ideas y las leyes relacionadas con la gestión de riesgos medioambientales. Empleamos la norma ISO 14001, que especifica los requisitos de un sistema de gestión medioambiental, para identificar y evaluar el riesgo de incumplimiento de las normas, recibir quejas relacionadas con el medioambiente u otras incidencias relacionadas, con el fin de evitar tales riesgos.

<sup>1</sup> Suma de la cantidad ya recogida y de la cantidad prevista por recoger

<sup>2</sup> [https://global.epson.com/newsroom/2019/news\\_20190425.html](https://global.epson.com/newsroom/2019/news_20190425.html)

<sup>3</sup> [https://global.epson.com/SR/report/2018/pdf/epson\\_sr2018\\_all\\_e.pdf](https://global.epson.com/SR/report/2018/pdf/epson_sr2018_all_e.pdf)

# Certificaciones corporativas



## Epson alcanza la categoría EcoVadis Platinum

La categoría EcoVadis Platinum es un hito importante y significativo para Epson. La sostenibilidad es la esencia de todo lo que hacemos en Epson y este premio es igual de valioso para nuestra empresa, nuestros colaboradores y nuestros clientes, así como para nuestro éxito financiero.

Durante tres años consecutivos, nuestra calificación EcoVadis Gold ha permitido a nuestros clientes comprar con confianza la marca Epson, con la garantía, no sólo de que nuestra tecnología sin calor ayuda a alcanzar sus propios objetivos de sostenibilidad, sino que también respetamos los estándares más elevados en el ámbito laboral, de los derechos humanos y sociales.

Nuestra calificación EcoVadis Platinum nos sitúa ahora entre el 1 % de mejores empresas de nuestro sector en RSC a nivel mundial. Somos plenamente conscientes de que siempre hay más cosas por hacer, pero este es un logro que refleja los grandes avances que hemos hecho en el último año para lograr los más altos estándares de RSC a nivel internacional. Continuaremos revisando todos los aspectos de nuestro negocio para seguir mejorando nuestro rendimiento en sostenibilidad.

## Epson se compromete con el Pacto Mundial de las Naciones Unidas

Epson ha reiterado su compromiso con el Pacto Mundial de las Naciones Unidas firmando la Declaración de los Líderes Empresariales para una Cooperación Global Renovada. Epson adopta un enfoque estricto de la conducta corporativa socialmente responsable en ámbitos tales como el cumplimiento de la normativa, los derechos humanos, la acción medioambiental, la diversidad del personal y la gestión de la cadena de suministro.

## Epson ha sido seleccionada como parte de la serie de índices FTSE4Good por 16.º año consecutivo

Epson ha sido incluida en la serie de índices FTSE4Good por 16.º año consecutivo. La serie de índices FTSE4Good mide el rendimiento de las empresas que demuestran unas buenas prácticas medioambientales, sociales y de gobernanza (ESG, por sus siglas en inglés). El hecho de ser seleccionado para este índice indica que Epson ha sido evaluada de forma independiente por sus esfuerzos en favor del medioambiente y la resolución de problemas sociales, siendo reconocida como una empresa sostenible.

## Epson ente los líderes del Carbon Disclosure Project

Epson ha sido identificada como líder mundial por su compromiso con sus proveedores en materia de cambio climático, y el Carbon Disclosure Project (Proyecto de Revelación de Carbono) le ha concedido una posición destacada en cuanto a compromiso de los proveedores (Supplier Engagement Leaderboard). Epson ha sido reconocida por sus acciones y estrategias para reducir las emisiones y gestionar los riesgos climáticos en su cadena de suministro. Más de 4800 empresas fueron evaluadas por el CDP y recibieron la calificación Supplier Engagement (compromiso de los proveedores), basada en respuestas a preguntas seleccionadas sobre gobernanza, objetivos, emisiones de alcance 3 y compromiso de cadena de valor en respuesta al cuestionario de cambio climático CDP 2019 y su puntuación general de cambio climático CDP. Epson se encuentra ahora entre el 3 % de mejores organizaciones evaluadas por CDP.

### Los proyectores de Epson cuentan con la certificación TCO.

Los proyectores de Epson cuentan con la certificación TCO. La planta de fabricación de proyectores de Epson en Filipinas fue auditada y certificada con éxito por cumplir con estrictos criterios sociales y ecológicos como parte de la certificación TCO. La certificación TCO es una certificación líder mundial en sostenibilidad para productos electrónicos, que se fundó hace más de 25 años. Entre sus criterios se incluyen la fabricación socialmente responsable, el impacto medioambiental, la salud y seguridad del usuario y un diseño ergonómico.

### Código de conducta de RBA

Epson cumplirá con el Código de Conducta de la RBA en sus propias operaciones, implementando progresivamente el enfoque de la RBA de forma interna, así como en sus proveedores de primer nivel. Epson Precision Malaysia Sdn. Bhd. (EPMY) obtuvo el nivel "Platinum" en el programa de auditoría validada (VAP, Validated Assessment Program) de la RBA en 2019. El RBA (VAP) es el estándar líder para la verificación del cumplimiento con la normativa in situ y auditorías efectivas y compartibles. Otras fábricas de Epson están actualmente en proceso de auditoría y los resultados estarán disponibles en 2021.

### Premios a la sostenibilidad

A un nivel más local, Epson Alemania ha sido nominada para el Premio Alemán de Sostenibilidad (Deutscher Nachhaltigkeitspreis) para la categoría de clima. El premio fomenta la aceptación de la responsabilidad social y ecológica y la identificación de modelos a seguir en esta área, y otorga premios a empresas que adoptan la sostenibilidad como parte de su modelo de negocio. Epson Francia ha recibido recientemente el premio Product Game Changer por las impresoras sin cartuchos EcoTank como parte del tercer Gran

Premio de Responsabilidad Social de Marcas® (RSM). El propósito de este premio es recompensar a las marcas que han integrado la RSC en su modelo de marketing y que están comprometidas con la utilidad social y la creación de un mundo mejor.

### CSR Europe

CSR Europe es la red de empresas europea líder en Sostenibilidad y Responsabilidad Social Corporativa. Con los miembros corporativos, las Organizaciones de Socios Nacionales (NPO, por sus siglas en inglés) y los asociados, unen, inspiran y apoyan a más de 10 000 empresas a nivel local, europeo y global y dan soporte a negocios y sectores industriales en su transformación y colaboración hacia soluciones prácticas y al crecimiento sostenible.

Siguiendo el ejemplo de los ODS, CSR Europe pretende crear conjuntamente una estrategia global para una Europa Sostenible 2030 con líderes europeos y grupos de interés. Epson se unió a CSR Europe como miembro corporativo en septiembre de 2017 y, en 2019, Henning Ohlsson, director de sostenibilidad de Epson Europe y director general de Epson Alemania, Austria y Suiza, fue elegido para formar parte del consejo de administración de CSR Europe.

### El Esquema de gestión ecológica y auditoría de la UE (EMAS, Eco-Management and Audit Scheme)

Es un instrumento de gestión premium desarrollado por la Comisión Europea para empresas y otras organizaciones que evalúa, informa y mejora su rendimiento medioambiental. EMAS está abierto a todo tipo de organizaciones que se esfuerzan por mejorar su rendimiento medioambiental. Cubre todos los sectores económicos y de servicios y es aplicable en todo el mundo.



FTSE4Good



Responsible Business Alliance  
Advancing Sustainability Globally





Rob Clark, vicepresidente ejecutivo senior de Epson Europe, en el exterior de la oficina central de Epson para el Reino Unido y Europa


## Las tecnologías de Epson en una “nueva normalidad”

No cabe duda de que la pandemia nos ha desafiado a revisar el grado de sostenibilidad de todas nuestras tecnologías. Esto no es algo malo. Un cambio social en el dónde y el cómo trabajamos ha creado nuevas oportunidades para que Epson desarrolle tecnologías que ayuden a reducir aún más nuestra huella de carbono, a la vez que da respuesta a las necesidades de unos entornos de trabajo y una sociedad en continua transformación.

Pocas son las empresas que no se han visto afectadas por la Covid-19, y Epson no es una excepción. Aunque se han disparado las ventas de impresoras de inyección de tinta sin cartuchos para el ámbito doméstico, la gama EcoTank de alta eficiencia, otros ámbitos como el mercado de la proyección de alta luminosidad para eventos en directo al aire libre se han visto inevitablemente afectados este año.

Al mismo tiempo, han surgido nuevos usos de nuestra tecnología. Nuestras gafas inteligentes Moverio están dando respuesta al reto de gestionar negocios en un mundo cada vez más remoto. El sector alemán de la automoción está utilizando las gafas inteligentes (smartglasses) de Epson para vender sus coches de forma remota en tiempo real a sus clientes, y empresas de toda Europa las utilizan para asistencia técnica remota, lo cual reduce significativamente la necesidad de desplazamientos de larga distancia y de contacto físico.

Durante el confinamiento, hemos visto una demanda significativa de nuestras impresoras de etiquetas de inyección de tinta en color, especialmente para proveedores de comida para llevar y proveedores de líquidos desinfectantes. La impresión de etiquetas bajo demanda en las propias instalaciones de una empresa es un modelo mucho más sostenible, ya que permite a las empresas una mayor flexibilidad, mientras reduce significativamente el desperdicio de etiquetas y los elevados impactos de carbono de las entregas.



“Un cambio social en el lugar y la forma en que trabajamos ha creado nuevas oportunidades para que Epson desarrolle tecnologías que ayuden a reducir aún más nuestra huella de carbono, a la vez que cubre las necesidades de un espacio de trabajo y una sociedad en continuo cambio”.

Mientras miramos hacia el futuro, tecnologías como la inyección de tinta de Epson con un menor consumo energético, menos residuos y una huella de carbono significativamente menor, siguen sustituyendo al láser como la tecnología preferida para imprimir en casa y en la oficina. Este año, Epson ha liderado el cambio del mercado de la impresión profesional hacia una tecnología más sostenible, que muestra cómo se pueden conseguir importantes reducciones de carbono sin comprometer la calidad, la fiabilidad o el rendimiento.

Otros ámbitos de nuestro negocio, como la robótica, también están emergiendo como opciones sostenibles. A medida que las economías europeas tratan de recuperarse, el aumento del uso de la automatización localizada está dando como resultado una menor dependencia de la producción deslocalizada que requiere elevadas emisiones de carbono. Los robots están cumpliendo los requisitos de producción segura y de distancia social, mientras reducen la necesidad de que las personas lleven a cabo tareas de fabricación habitualmente tediosas y monótonas.

Las comunicaciones visuales, el uso de proyectores en videoconferencias y en educación, también es un ámbito que sigue creciendo. A medida que los espacios de trabajo se reorganizan como centros remotos, se acelera la necesidad de opciones de una comunicación visual efectiva. Nuestros proyectores de distancia ultracorta mejoran la accesibilidad en el aula, mientras que nuestras cámaras de documentos han ayudado a implementar nuevos métodos de enseñanza remota.

Epson está bien posicionada para todos estos nuevos desafíos. La sostenibilidad está en nuestro ADN. Nuestras raíces japonesas se basan en una fuerte tradición de hacer productos excepcionales a partir de recursos finitos. Epson, desarrollado con el verdadero espíritu de *Sho Sho Sei*, lo que significa preciso, compacto y eficiente, aspira a producir tecnologías que satisfagan a nuestros clientes, reduzcan la huella de carbono y respondan a las necesidades sociales de nuestros tiempos.

**Rob Clark**

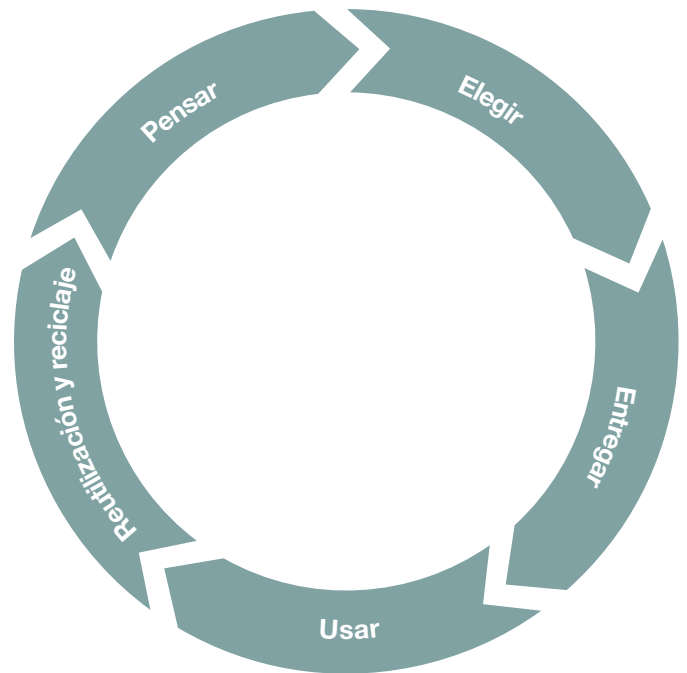
Vicepresidente sénior de Epson Europe

# Visión tecnológica: Llevar el ciclo de vida completo del producto a la innovación en el lugar de trabajo

En nuestro diseño y desarrollo, tenemos en cuenta todo el ciclo de vida del producto. Para aumentar nuestra contribución, intentamos impulsar innovaciones en los procesos de trabajo que minimicen el impacto medioambiental derivado del uso de nuestros productos y que aumenten la eficiencia operativa y la productividad. Lograr este objetivo supone aceptar nuevos retos para ofrecer un valor que las tecnologías existentes no pueden proporcionar.

Las impresoras de inyección de tinta de Epson son sistemas sencillos, sin contacto, que depositan gotas de tinta en el soporte sin necesidad de calor, de forma que son duraderas, apenas requieren sustitución de piezas y generan menos residuos. Además, dado que utilizan tecnología sin calor, consumen poca energía. Estas características se traducen en un impacto medioambiental más bajo y un menor coste total de propiedad (TCO).

Epson trabajó con TÜV Rheinland para la validación y cálculo independientes del ahorro real en costes energéticos y emisiones de carbono de las empresas que elegían inyección de tinta en lugar de tecnología láser.





# El ecosistema circular del papel

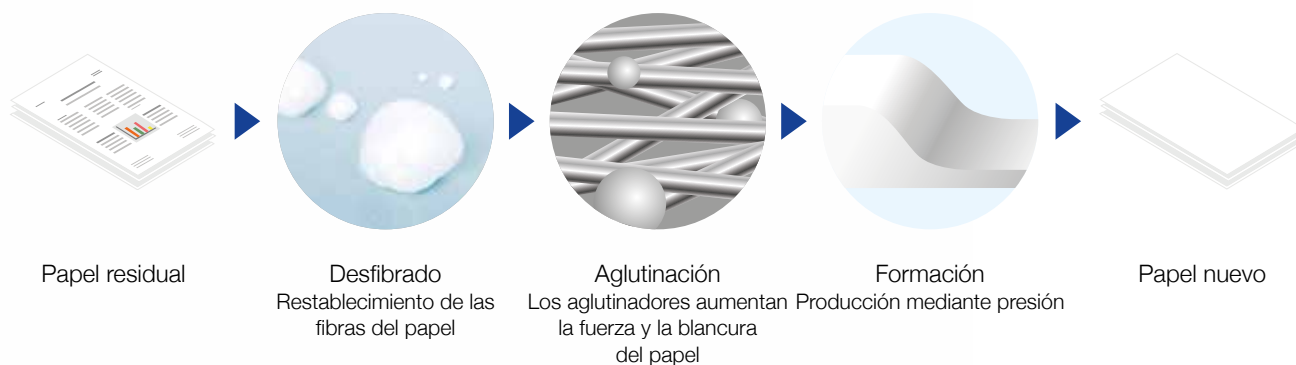
La visión medioambiental de Epson a largo plazo es lograr los objetivos de sostenibilidad en una economía circular y ayudar a nuestros clientes a cumplir con sus responsabilidades de reciclaje. El reciclaje de "papel a papel", que produce copias nuevas a partir de papel usado generado in situ, es una forma eficaz de contribuir a construir un ecosistema circular en la oficina. Para tal fin, Epson ha desarrollado PaperLab, la primera recicladora de papel para oficinas.

PaperLab funciona con tecnología Dry Fiber Technology, una combinación de tres procesos que convierte el papel usado en papel nuevo: desfibración, aglutinado y formación. Estos procesos eliminan la tinta y el tóner, reducen el papel impreso a sus fibras básicas y eliminan la molestia de pasar los

documentos por la destructora de papel. Nuestra máquina, que puede producir 5760 hojas de papel reciclado en una jornada de 8 horas, permite también ajustar el grosor y el tamaño del papel que produce. La intención es mantener el papel en su estado de mayor valor durante el mayor tiempo posible.

PaperLab puede reciclar papel desechado en la oficina mediante un proceso en seco<sup>1</sup>, con lo que se crea un "ecosistema circular de oficina" que reduce las emisiones de CO<sub>2</sub>; aumenta los ahorros de recogida, destrucción y logística; garantiza la eliminación segura de documentos confidenciales y ahorra agua, que se utiliza en grandes volúmenes en los procesos de reciclado tradicionales.

**PaperLab contribuye** a los ODS 6, 8, 9, 12 y 15.



Epson PaperLab A-8000

El innovador proceso en seco hace posible la producción de papel nuevo a partir de papel usado en un ciclo en corto y localizado.



Ver PaperLab en acción

<sup>1</sup> Se utiliza una pequeña cantidad de agua para mantener cierto nivel de humedad dentro del sistema, que toma documentos usados y los convierte en hojas blancas y limpias en solo 3 minutos.

# Nuestros productos y soluciones: sostenibles desde el diseño

Epson define un producto responsable con el medioambiente como aquel cuyo impacto medioambiental se ha tenido en cuenta en todas las fases del ciclo de vida útil, desde el diseño y fabricación hasta el transporte, uso y reciclaje.

Epson establece objetivos de tamaño y peso para sus productos, ya que reducir ambas dimensiones contribuye a mitigar el impacto medioambiental de forma significativa, y no solo por el menor consumo de materiales, sino también porque los productos se pueden transportar y almacenar de forma más eficiente. Epson hace todo lo posible por diseñar productos precisos que minimicen el uso de consumibles y embalajes a su llegada al cliente.

No obstante, también vamos más allá de lo que se nos pide. Nuestros ingenieros cuentan con experiencia para innovar teniendo en cuenta el medio ambiente.

## Reducción de consumibles

Epson está realizando una transición consciente de un modelo de negocio dependiente de los consumibles hacia la aceleración y promoción de productos de tinta de alta capacidad como alternativa económica, eficiente y más respetuosa con el medioambiente a las impresoras láser.

## Mayor producción, menos consumibles

Nuestras impresoras multifunción (MFP) de inyección de tinta con bolsas de tinta reemplazables reducen el número de consumibles y embalajes necesarios. Este es el volumen de residuo generado por los cartuchos y embalajes necesarios para imprimir 2100 páginas (1500 en monocromo y 600 en color) al mes durante cinco años con una impresora láser<sup>1</sup>. Solo 9 bolsas de tinta Epson producen el equivalente a 44 cartuchos de tóner utilizados en una impresora láser.

9

paquetes de tinta



## Inyección de tinta profesional



## Centrados en las soluciones

Al centrar nuestro esfuerzo en las soluciones, por una parte, impulsamos el desarrollo sostenible, y por otro lado, potenciamos la relación con nuestros colaboradores, lo que mejora el servicio que damos a los clientes. Es imprescindible desarrollar esta oferta en nuestras cuatro áreas centrales de innovación (inyección de tinta, dispositivos wearables, tecnología de comunicación visual y robótica) para alcanzar nuestro objetivo de ser una empresa que aporte soluciones, más allá de un simple proveedor de tecnología.

## Minimizando el impacto del embalaje

Mejoramos continuamente la sostenibilidad de nuestro material de embalaje más allá de nuestras propias operaciones. Contamos con varios proyectos en curso de mejora de materiales para reducir las emisiones de CO<sub>2</sub> y para sustituir los plásticos.

Durante este año, hemos ampliado el uso de embalajes Quick-well en nuestras operaciones, limitando el uso de papel reciclado Fillpak como material de relleno en las entregas de paquetes, e introduciendo el uso de papel 100 % ecológico. Además, hemos añadido una 2.ª flejadora en nuestras operaciones que reducirá aún más el consumo de film plástico en los próximos años, que se suma a la reducción del 24 % ya mostrada desde 2014 hasta 2019.



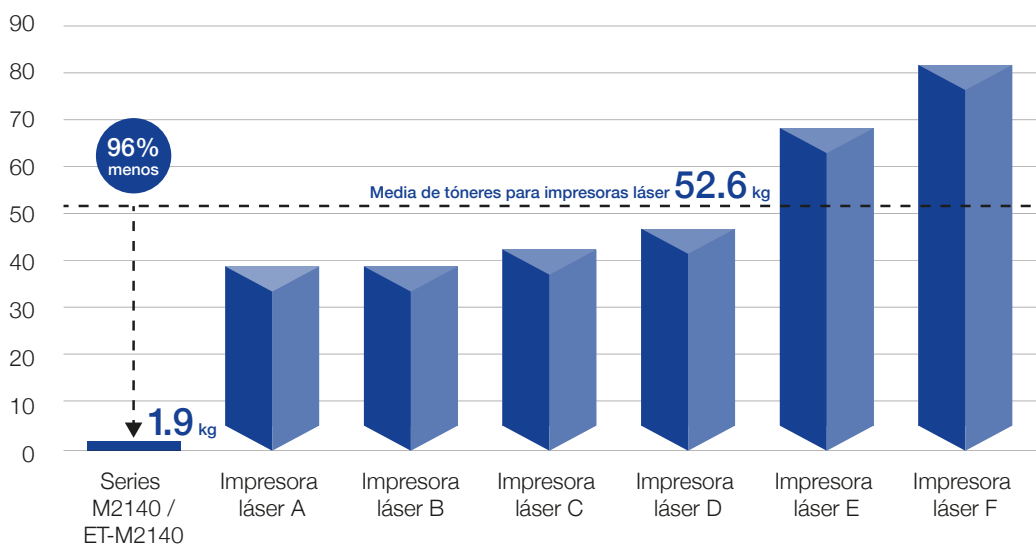
44

cartuchos de tóner

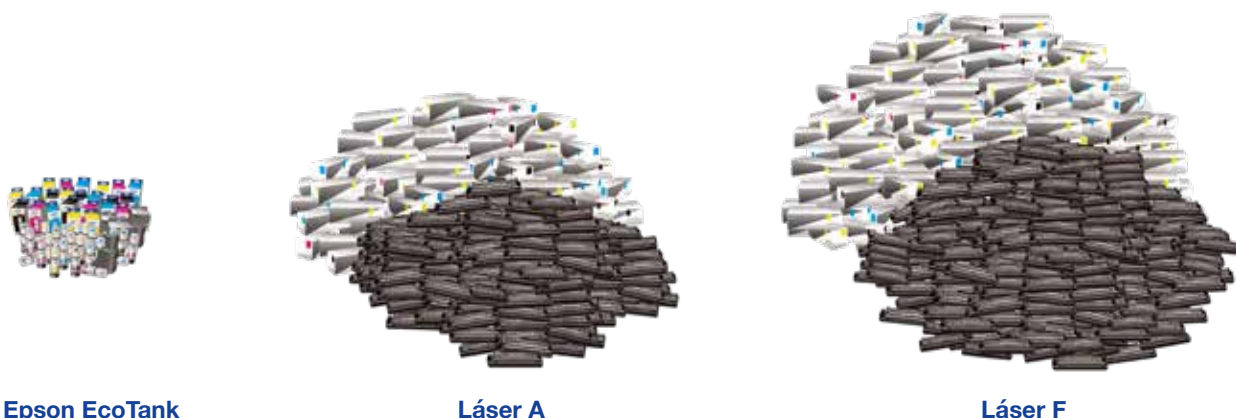
## Láser



Las impresoras con depósito de tinta de alta capacidad de Epson también reducen los consumibles y embalajes. Las emisiones de CO<sub>2</sub> de los consumibles de impresoras con depósito de tinta suponen solo una quinta parte de las generadas por un modelo de cartuchos de tinta convencional<sup>1</sup>.



Las botellas de tinta de la serie EcoTank monocromo contienen tinta suficiente para imprimir hasta 6000 páginas. Gracias al alto rendimiento de las botellas de tinta, los recursos totales de consumibles usados de EcoTank son un 96 %<sup>3</sup> menos que los consumibles de las impresoras láser. Los consumibles EcoTank también reducen el impacto medioambiental del transporte y la entrega.



Epson EcoTank

Láser A

Láser F

Las ventas de EcoTank han ahorrado potencialmente hasta 1,1 millones de toneladas de consumibles basados en plástico<sup>4</sup>

La venta de 50 millones de impresoras EcoTank en todo el mundo desde su lanzamiento en 2010 han desplazado potencialmente a las impresoras láser. Si observamos los consumibles basados en plástico que representan los cartuchos de tóner láser, hemos ahorrado potencialmente hasta 1,1 millones de toneladas de consumibles de plástico.

<sup>1</sup> La información sobre HP Colour LaserJet Pro M477dw se basa en los datos de rendimiento de tinta publicados por el fabricante.  
<sup>2</sup> Compara las emisiones de CO<sub>2</sub> procedentes de obtención de materia prima y la fabricación de piezas de consumibles para imprimir 300 páginas (A4, color) al mes/18 000 páginas en 5 años con los modelos EW-M770T y PX-M650F. Las emisiones de CO<sub>2</sub> se calculan según las condiciones de evaluación de Epson y dependen del uso que haga el cliente de la impresora. Resultados basados en el método de cálculo empleado en Japón. Evaluado: Modelo de cartucho: cartuchos de tinta, embalaje. Modelo de depósito de tinta de alta capacidad: botellas de tinta, embalaje  
<sup>3</sup> La comparación del espacio de almacenamiento se basa en los cálculos de Epson de los requisitos de espacio de almacenamiento para consumibles envasados suficientes para imprimir 6000 páginas en 12 impresoras SFP y MFP (3 en 1) seleccionadas entre el 50 % de las impresoras láser monocromo A4 más vendidas (clase de menos de 20 ppm) incluidas en los resultados del año fiscal 2017 de IDC Worldwide Quarterly Hardcopy Peripherals Tracker, 2.º trimestre 2019. El volumen medio de los paquetes de tóner y los rendimientos de cada modelo fueron calculados por Epson utilizando las dimensiones y los rendimientos de los paquetes de tóner publicados por el fabricante de cada modelo (a partir de agosto de 2019). El número real de cartuchos de tóner necesarios varía según el modelo de impresora láser. Los datos de rendimiento de los consumibles EcoTank indicados son cifras simuladas calculadas por Epson basándose en la metodología de la norma ISO/IEC24711 utilizando los patrones de prueba de la norma ISO/IEC19752.  
<sup>4</sup> Según los cálculos de Epson, al imprimir 100 000 páginas en EcoTank monocromo, se requiere la eliminación de una media del 85 % menos de material consumible basado en plástico que los dispositivos A4 láser monocromo de 1-20 ppm de la competencia.

# Innovación en inyección de tinta

Nuestra visión y objetivo es refinar la tecnología Micro Piezo y llevarla a los segmentos de alta productividad, mejorar el comportamiento medioambiental y crear un ecosistema de impresión sostenible.

## Visión

Refinar la tecnología Micro Piezo y llevarla a los segmentos de alta productividad, mejorar el comportamiento medioambiental y crear un ecosistema de impresión sostenible.

## Creación de valor



**Tecnologías inteligentes:** reducir costes, tiempo e inconvenientes de la impresión, y crear nuevas posibilidades para la impresión digital.



**Medio ambiente:** mitigar el impacto medioambiental y los riesgos derivados del uso de recursos, electricidad y productos químicos de la impresión tradicional.



**Rendimiento:** contribuir a aumentar la productividad de los clientes con impresión de alta velocidad y calidad en una gama de soportes de diversos tamaños.

## Epson

Los sistemas e impresoras de inyección de tinta de Epson están diseñados para reducir el impacto medioambiental y el consumo de recursos y energía, a la vez que aumentan la producción gracias a nuestra tecnología exclusiva Micro Piezo.

### Tecnología de inyección de tinta para sector textil

En la impresión textil, como no se necesitan pantallas, películas ni planchas, con el proceso de inyección de tinta se ahorran recursos y se respeta más el medio ambiente que con los procesos analógicos tradicionales. Además, como el proceso de impresión textil digital es más corto, consume menos energía y agua que un proceso tradicional analógico, y se gasta mucha menos tinta.

**La tecnología de inyección de tinta de Epson para productos textiles** contribuye a los ODS 6, 7, 8, 9, 11, 12 y 15.



EcoTank ET-4750



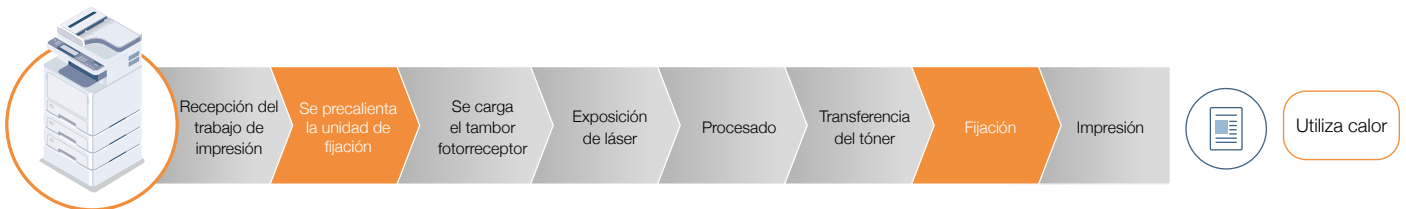
## Tecnología Sin Calor

La tecnología de inyección de tinta Micro Piezo, patentada por Epson, está presente en todas las impresoras de inyección de tinta Epson, tanto para el hogar como para la empresa, lo cual nos diferencia de otros fabricantes. El proceso de impresión láser es complicado, ya que incluye los pasos de precalentamiento, carga, exposición, desarrollo, transferencia y fusión. El polvo de tóner fino se transfiere a una hoja de papel por contacto y se fusiona con calor y presión. Por el contrario, las impresoras de inyección de tinta piezoeléctricas de Epson son sistemas sencillos que no requieren contacto. Depositamos gotas de tinta en el papel sin calentar la tinta, por lo que son duraderas, reducen la frecuencia de sustitución de piezas y generan pocos residuos. Aunque el papel se atasque, se puede retirar de forma fácil y segura porque no hay piezas calientes. El hecho de que no utilice calor también supone un menor consumo de energía.

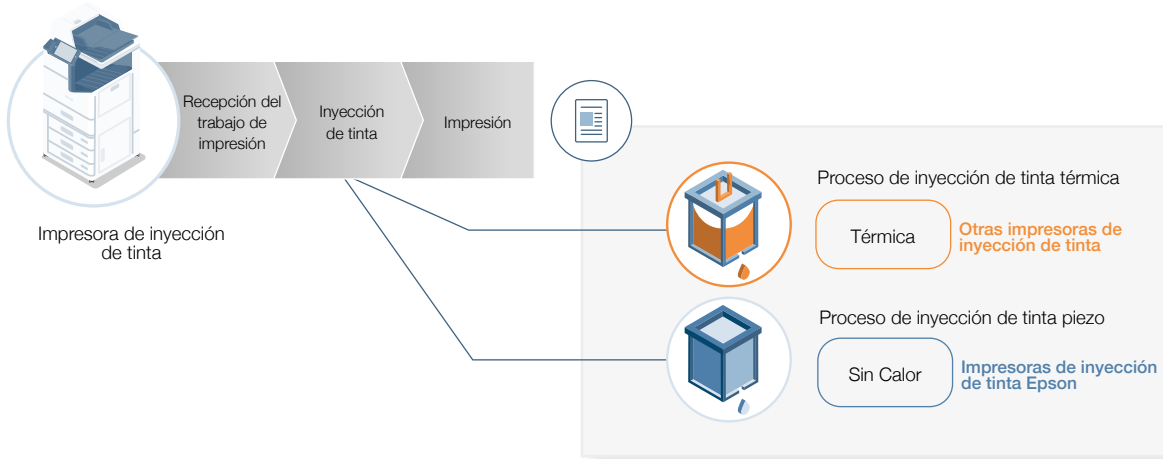
- Un menor consumo energético ahorra energía y costes
- Menos piezas de reemplazo, menor impacto medioambiental
- Una menor intervención aumenta la productividad
- Impresión uniforme de alta velocidad

Las impresoras multifunción de inyección de tinta con cabezal de impresión de alta velocidad son productos estratégicos que cambiarán el panorama de la oficina, dominado por las impresoras láser. La impresora multifunción de inyección de tinta con cabezal de impresión de alta velocidad WF-C20590 está equipada con cabezales de impresión PrecisionCore que ofrecen velocidades de impresión de hasta 100 ppm, lo que supone aproximadamente doblar el rendimiento en la impresión de 50 páginas respecto a una impresora láser de oficina corriente. El consumo energético es de un 7 %<sup>1</sup> menor que el de una impresora láser corriente.

**La inyección de tinta de Epson contribuye** a los ODS 6, 7, 8, 9, 11, 12 y 15.



Impresora láser



Impresora de inyección de tinta



Ver el caso práctico de la tecnología Sin Calor

<sup>1</sup> La WorkForce Enterprise WF-C20600 D4TW de Epson consume de media un 71 % menos de energía que las impresoras multifunción láser color A3 de la competencia para el segmento 45-69 ppm. Metodología verificada por TÜV Rheinland, basada en el "consumo energético típico" (Typical Energy Consumption), definido y/o simulado con referencia al procedimiento de prueba Energy Star y presentado en kWh por año. Modelos identificados mediante datos obtenidos del localizador IDC HCP entre el 4.º trimestre de 2015 y el 3.º trimestre de 2019.

# Creación de valor real para el cliente

Al cambiar a la inyección de tinta con tecnología sin calor de Epson, nuestros clientes ahorran energía, reducen su huella de carbono y los costes de impresión.

## Una empresa de alquiler francesa ahorra más de 33 000 €

Kiloutou es la tercera empresa de alquiler de equipos más grande de Europa y uno de los principales agentes del sector en Francia. El grupo Kiloutou ofrece una amplia gama de materiales y servicios, incluyendo plataformas elevadoras, equipos de construcción, trabajos estructurales y de acabado, vehículos comerciales y apoyo para eventos. En 2019, Kiloutou sustituyó su parque de impresoras láser por la tecnología de inyección de tinta de Epson.

La empresa pasó de utilizar 484 impresoras láser multifunción A4 y 15 impresoras láser multifunción A3 al número equivalente de impresoras de inyección de tinta Epson. Este cambio ha dado como resultado ahorros de 15 540 € (= 157 397 kWh) y una reducción en las emisiones de carbono de 11 647 kg de CO<sub>2</sub>.

Kiloutou también logró beneficios adicionales, incluyendo menos tiempo de espera en las fotocopiadoras de la oficina central. En 2020, Kiloutou sustituyó otras 923 impresoras láser monocromo A4 por igual número de impresoras de inyección de tinta A4 monocromo de Epson.

La decisión de Kiloutou de pasarse a la tecnología de inyección de tinta de Epson proporcionará un ahorro total de 33 317 € (= 333 166 kWh) y una reducción de CO<sub>2</sub> de 24 654 kg.

Ahorros calculados para un periodo de 5 años

**484** impresoras de inyección de tinta instaladas

**33 000 €** ahorrados

**11 647** kg ahorrados en emisiones de CO<sub>2</sub>

**157 397** kWh ahorrados

## El cambio a Epson ahorra 63 toneladas de emisiones de CO<sub>2</sub> a IB Südwest

Internationaler Bund e. V. (IB) es uno de los mayores proveedores de servicios alemanes sin fines lucrativos en el ámbito del trabajo juvenil, social y educativo en Europa. IB Südwest es una filial y opera en 170 municipios en el suroeste de Alemania. 2400 empleados están comprometidos con el apoyo a personas para que desarrollen sus propias vidas y construyan una sociedad democrática de mentalidad abierta. La sostenibilidad desempeña un papel importante para que los empleados de IB Südwest garanticen un entorno próspero y saludable para las generaciones futuras. Al pasarse a 154 impresoras de inyección de tinta para empresas Epson WorkForce, está ahorrando 128 848 kWh de energía y 63 007 kg de emisiones de CO<sub>2</sub> en comparación con sus anteriores impresoras láser. El proyecto fue realizado por HAIN.<sup>1</sup>

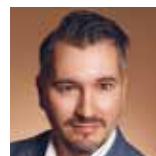
“Nos alegra especialmente poder reducir las emisiones de CO<sub>2</sub> y de partículas y, por último, aunque no por ello menos importante, disminuir los costes de manipulación de nuestras impresoras”.



**Sr. Martin Treu**

Director de TI de IB Südwest GmbH

“Estamos encantados de poder ofrecer una solución de impresión que apoye a IB Südwest en su compromiso con la sostenibilidad y la visión de futuro”



**Sr. Maurizio Pittello**

Director gerente de HAIN GmbH

**154** impresoras de inyección de tinta instaladas

**128 848** kWh de energía ahorrada

**63 007** kg de CO<sub>2</sub> ahorradas

<sup>1</sup> Cálculo a lo largo de un periodo de uso de cinco años (fase de uso de una hora al día basado en el comportamiento promedio del usuario de esta empresa) basado en el consumo de energía indicado por el fabricante en modo de funcionamiento de las impresoras láser utilizadas anteriormente en comparación con el consumo de energía en modo de funcionamiento de las impresoras de inyección de tinta para empresas Epson WorkForce. Factor de emisión de CO<sub>2</sub> basado en la mezcla de energía promedio alemana

## El Grupo EG ahorra 50 toneladas de emisiones de CO<sub>2</sub> con Epson

El Grupo EG opera una amplia red de tiendas en gasolineras de todo el Reino Unido y en otros nueve mercados internacionales. Gracias a la instalación de las impresoras de inyección de tinta de Epson (WorkForce WF-M5799DWF), que sustituyeron a su parque anterior de impresoras láser, EG está ahorrando<sup>1</sup>: 49 355 kg en emisiones de CO<sub>2</sub> (sin incluir la huella de carbono adicional asociada con el aumento de los consumibles), 179 400 kWh en energía, 16 600 consumibles y un 15 % en costes de impresión.

“Como minorista internacional centrado en el cliente, nuestra prioridad al considerar cualquier cambio operativo es garantizar que mantendremos nuestros altos estándares de eficiencia y experiencia de cliente. La tecnología de Epson se ha alineado totalmente con nuestro compromiso global de construir un modelo de negocio sostenible y ha desafiado cualquier idea errónea de que el ahorro ecológico comprometería el coste o la productividad”.

### Javid Patel

Jefe de compras de EG Group

**49 355** kg de emisiones de CO<sub>2</sub> ahorradas

**179 400** kWh de energía ahorrada

**16 600** consumibles

**Ahorro del 15 %** en costes de impresión.

## acon avm opta por la sostenibilidad con la tecnología de inyección de tinta de Epson

acon avm es una gran empresa de consultoría y contabilidad de servicio completo con sede en los Países Bajos y más de 1000 empleados en 40 oficinas. La empresa se enorgullece de ofrecer servicios de alta calidad para pymes y está firmemente comprometida con la participación social y el espíritu emprendedor sostenible.

El parque de impresoras existente de acon avm se basaba en la tecnología láser y requería sustitución. La empresa no solo quería reducir a la mitad el número de impresoras, sino también establecer objetivos ambiciosos de sostenibilidad, costes operativos y productividad.

## Eldor elige la tecnología Epson de inyección de tinta

Eldor Corporation es un líder mundial con sede en Italia en la investigación, desarrollo y producción de bobinas de encendido, sistemas de control de motores y vehículos y sistemas híbridos eléctricos. Como resultado de la expansión de su negocio y de la necesidad de reorganización, Eldor sustituyó sus impresoras láser existentes por un nuevo parque de impresoras de inyección de tinta para empresas de Epson. Hasta la fecha, ha instalado 91 impresoras de inyección de tinta Epson Workforce para sus oficinas que, en comparación con la tecnología láser, ahora garantizan un ahorro energético de 23 047 kWh y una reducción de 7490 kg de CO<sub>2</sub><sup>1</sup>.

“Para nosotros era esencial trabajar con una empresa con una atención especial al medioambiente y a las personas. Damos gran importancia a la calidad del espacio de trabajo y la tecnología de inyección de tinta de Epson nos ha permitido reducir el impacto medioambiental en comparación con las impresoras láser, así como disminuir significativamente el volumen de residuos producidos”.

### Luca Forte

Miembro de la directiva y responsable de la cadena de suministro

Director de Eldor Corporation

**91** impresoras Epson instaladas

**23 047** kWh ahorrados

**Reducción de 7490** kg<sup>1</sup> de CO<sub>2</sub>

Tras el cambio de 125 impresoras láser a 68 impresoras de inyección de tinta para empresas de Epson, acon avm calcula que puede lograr un ahorro energético de 308 155 kWh<sup>1</sup> durante un periodo de 5 años, o un ahorro de más del 98 % en comparación con las impresoras láser equivalentes. Esto corresponde a una reducción de más de 146 374 kg de CO<sub>2</sub><sup>2</sup>.

“En términos de sostenibilidad, quedamos rápidamente convencidos de las ventajas de Epson. El valor añadido de la tecnología sin calor de Epson es muy claro para nosotros. El gran ahorro de energía y las reducciones de CO<sub>2</sub> simplemente no se pueden ignorar”.



### Anita van Gelder

Directora de TIC e instalaciones en acon avm

**125** impresoras láser sustituidas

**308 155** kWh de energía

**146 374** kg de CO<sub>2</sub> ahorrados

<sup>1</sup> BLI: datos de Buyers Lab. Cálculo basado en el consumo de energía indicado por el fabricante en modo de funcionamiento y de reposo, comparando las nuevas impresoras Epson adquiridas por acon avm con el parque de impresoras actual de la empresa.

<sup>2</sup> Basado en el factor de conversión de CO<sub>2</sub> de 0,475 (electricidad de fuente desconocida) disponible en: [www.co2emissiefactoren.nl](http://www.co2emissiefactoren.nl)

## La Clínica de Diabetes reduce el pico de consumo de energía

La Clínica de Diabetes de Bad Mergentheim, Alemania, es un hospital especializado que ofrece tratamientos para la diabetes para pacientes hospitalizados. El centro incluye la Academia de Diabetes, el instituto de investigación FIDAM y una clínica de diabetes privada e independiente. Esta institución apuesta por la tecnología de proyección e impresión de Epson para equipar sus numerosas oficinas y aulas de formación.

“Antes de cambiar a las impresoras de inyección de tinta de Epson, nuestro consumo energético alcanzaba cada día su punto máximo a las 11:00 horas, algo que no nos pudimos explicar durante mucho tiempo. Hoy sabemos que era el momento en que los médicos empezaban a imprimir datos de los pacientes y el pico se debió simplemente a la fase de calentamiento de nuestras impresoras láser. Una vez instaladas las impresoras de inyección de tinta Epson, este problema desapareció”.

### Daniel Schießmann

Jefe de TI en la Clínica de Diabetes de Bad Mergentheim

## Impresión textil con tintas certificadas y sostenibles

BingBingBing es una agencia de comunicación con sede en París que diseña y fabrica productos promocionales, como camisetas y bolsas de lona para conocidas marcas y agencias de marketing. Para dar respuesta a los pedidos de sus clientes con mayor velocidad y las frecuentes demandas de plazos de entrega en 24 horas, los artículos se imprimen de forma interna.

“Nuestro objetivo es desarrollar productos orgánicos sostenibles como parte de una iniciativa global, y Epson nos ayuda a hacerlo realidad. Nuestras impresoras de gran formato Epson nos permiten trabajar con tintas con certificación OEKO-TEX y con pigmentos naturales. La capacidad de imprimir sobre tejidos orgánicos sin poner en riesgo la calidad de nuestros productos es esencial para nosotros y para nuestros clientes, que se preocupan apasionadamente por la sostenibilidad”.

### Nicolas Gille

Director de BingBingBing Strategie



Ve el caso práctico de BingBingBing Strategie

## Centros de oficinas energéticamente eficientes para emprendedores

SkaleHub Offices proporciona espacios de oficina de calidad con todo incluido para emprendedores que quieren hacer crecer sus negocios. Los espacios de coworking se encuentran en cinco ubicaciones de Ámsterdam y ofrecen un espacio de oficina totalmente equipado que incluye Internet de alta velocidad e impresoras.

“Nuestro objetivo es crear entornos de oficina energéticamente eficientes. Epson nos ha ayudado mucho a reducir nuestro consumo de energía. Hemos evitado una situación en la que nuestros emprendedores utilizan varias impresoras y, en su lugar, solo tenemos una impresora de alta calidad que es extremadamente eficiente energéticamente”.

### Thom van Wijk

Director Ejecutivo y Fundador de SkaleHub Offices



Ver el caso práctico de SkaleHub Offices

## Dar ejemplo a los estudiantes sobre la sostenibilidad

Alkwin Kollege, en los Países Bajos, se enorgullece de su entorno de aprendizaje seguro y estimulante. Los diversos métodos de enseñanza, la educación en ciudadanía y el desarrollo personal juegan un papel importante y se fomenta el desarrollo del talento, incluyendo la ciencia, las actividades culturales y los deportes.

“Las impresoras son realmente eficientes desde el punto de vista energético, lo cual es fantástico para el medioambiente. Como escuela, tenemos que dar ejemplo en lo que se refiere a sostenibilidad. Cuando se trata de dar vida a esto y demostrarlo a nuestros estudiantes, nuestras impresoras Epson son una parte clave de este mensaje”.

### Ron van der Sluis

Innovador en digitalización y educación en Alkwin Kollege





## Contribuyendo al programa Smart Sustainable City de la ONU

Este año, reforzamos nuestro compromiso de transformar los ODS de la ONU en acciones y resultados, a través de nuestra asociación con Ålesund Futurlab – U4SSC (United for Smart Sustainable Cities). El programa de implementación de U4SSC forma parte de un programa más amplio de la ONU cuyo objetivo es utilizar la tecnología para ofrecer soluciones más inteligentes para ciudades y comunidades de todo el mundo.

Con sede en el puerto marítimo noruego de Ålesund, U4SSC está formado por una red de socios académicos, del sector público, industria y comercio. En 2020, el programa está trabajando activamente para crear un marco sólido para el desarrollo local, utilizando la mejor tecnología disponible.

Epson ha estado trabajando estrechamente con el Centro de Simuladores Deslocalizados (OSC) en el Campus Ålesund, que utiliza nuestra tecnología para apoyar al Centro de Competencia Marítima Noruega (NMK). Allí, los proyectores láser de Epson desempeñan un papel clave en el desarrollo de soluciones más inteligentes, tales como la creación de espacios de reunión virtuales, el desarrollo de salas de control para buques autónomos para supervisar el tráfico de barcos en tiempo real y la modelación del futuro de la industria marítima global.

La experiencia de Epson y la tecnología de visualización utilizada en el simulador de envíos de NMK se está aplicando ahora a otros planes de emergencia, incluyendo escenarios para los servicios de incendios y rescate, para reducir los tiempos de respuesta sin necesidad de construir nuevas carreteras. Esta herramienta de visualización también se ha convertido en la herramienta oficial de la ONU para simular el desarrollo urbano de todas las ciudades del mundo.

Soluciones de proyección de Epson en el Centro de Simuladores Deslocalizados del Campus Ålesund



# Innovación visual

## Visión

Refinar las tecnologías originales de micropantallas y proyección, y crear experiencias visuales excelentes y un entorno natural de comunicaciones visuales para cada necesidad de la empresa y la vida del usuario.

## Creación de valor



**Tecnologías inteligentes:** enriquecer la comunicación permitiendo la presentación de imágenes en cualquier lugar.



**Medioambiente:** utilizar imágenes realistas de realidad aumentada (RA) y realidad virtual (RV) para reducir el impacto medioambiental asociado con el desplazamiento de personas y objetos.



**Rendimiento:** usar imágenes de alta calidad para enriquecer la vida y mejorar la productividad del cliente.



Solución de pantalla de distancia ultracorta EB-1485Fi



Gafas inteligentes Moverio

## Soluciones de proyección

Hemos lanzado los proyectores para cartelería digital EV-100 y EV-105, que contribuyen a reducir la huella energética con su fuente de luz láser de larga duración. Nuestros proyectores láser para grandes espacios incorporan una fuente de luz láser de larga duración, que alcanza hasta 20 000 horas.

Nuestros proyectores interactivos, como el EB-1485Fi facilitan la colaboración remota y reducen la necesidad de viajar, lo cual permite reducir la huella ecológica. El consumo energético se puede reducir hasta un 29 % al utilizarse el modo eco. Muchos de nuestros proyectores profesionales cuentan con certificación TCO.

## Moverio

Las smartglasses Moverio de Epson son compactas y ligeras, con la tecnología exclusiva de pantalla digital a base de silicio Si-OLED (diodo orgánico de emisión de luz). Ofrecen contenido en 3D con una batería de larga duración y pueden detectar objetos visualmente por medio de una cámara estéreo de cinco megapíxeles y alta resolución. Las gafas se usan por toda Europa en una amplia gama de aplicaciones comerciales, como sanidad, odontología, mantenimiento remoto y pilotaje de drones, así como en numerosas atracciones turísticas y culturales.

# Una tecnología que ha alcanzado la madurez en tiempos extraordinarios

Las gafas inteligentes de realidad aumentada Moverio de Epson son una tecnología de comunicación que en estos tiempos cambiantes ha alcanzado la madurez. Su uso actual en la asistencia remota está muy extendido ya que las gafas ofrecen una mayor productividad, menores costes, un mejor servicio al cliente y, lo que es más importante, una huella de carbono mucho menor.

Hay muchos ejemplos excelentes de asistencia remota, incluyendo productos farmacéuticos (Marchesini), fabricación de caucho (Saargummi), fabricación de ferrocarriles (Siemens), alimentación y bebida (SIG) y embalajes (Comexi). Las gafas logran un tiempo de respuesta

más rápido para la resolución de problemas; mayor productividad gracias a la reducción del tiempo de inactividad de la máquina; mayores tasas de reparación a la primera y una reducción significativa de los recorridos de larga distancia, lo que significa emisiones de carbono mucho más bajas.

El sector alemán de la automoción también utiliza las gafas inteligentes de Epson para vender sus coches de forma remota a los clientes. Audi empezó a usar Moverio en 2019 y ahora los compradores potenciales pueden, desde la comodidad de sus hogares y en tiempo real, ver los coches y hacer preguntas antes de comprometerse a visitar la sala de exposiciones.

**Las soluciones visuales de Epson** contribuyen a los ODS 4, 7, 8, 9 y 12.



Ver el caso práctico de Marchesini



Ver el caso práctico de Saargummi



Ver el caso práctico de Siemens



Ver el caso práctico de SIG



Ver el caso práctico de Comexi

SIG Linnich utiliza gafas inteligentes Moverio



# Innovación en robótica

## Visión

Combinar nuestras tecnologías principales con tecnologías inteligentes y de sensores para la fabricación, ampliar las aplicaciones y crear un futuro en el que los robots ayuden a las personas en una amplia variedad de situaciones y estilos de vida.

## Creación de valor



**Tecnologías inteligentes:** al proporcionar soluciones con robots que ven, sienten, piensan y trabajan, y al permitir que cualquiera los pueda usar con facilidad, liberaremos a las personas de trabajos menos atractivos o que sus empleadores no desean que hagan, de forma que puedan dedicarse a añadir valor a trabajos más creativos.



**Medio ambiente:** mitigar el impacto medioambiental con robots compactos, pequeños y ligeros que usan la energía con eficiencia.



**Rendimiento:** mediante tecnologías de robótica y percepción originales, obtendremos robots que se muevan con precisión, a gran velocidad y con pocas vibraciones, con lo cual proporcionaremos soluciones que superen las expectativas del cliente y aumenten su productividad.

## Robots

Los robots industriales de Epson lideran el sector desde hace más de 30 años gracias a su innovación y fiabilidad, y Epson ha mantenido la mayor cuota en el mercado mundial de robots SCARA durante ocho años seguidos<sup>1</sup>.

Nuestros robots de la serie T tienen un controlador incorporado y motores sin baterías. El T3 tiene una eficiencia energética un 30 % superior a la de los robots SCARA tradicionales<sup>2</sup>. Al no utilizar baterías, no es necesario sustituirlas cada año y medio, como sí ocurre con los robots SCARA convencionales. Gracias a su controlador incorporado, se producen menos residuos relacionados con piezas desechables, y además funciona con 100 V, por lo que puede utilizarse en instalaciones que carezcan de un suministro eléctrico potente.

**Las soluciones Epson Robotic contribuyen** a los ODS 7, 8 y 9.



Robot T3-4015

<sup>1</sup> Cuota de mercado basada en las ventas y unidades instaladas de robots industriales SCARA, 2011-2019 (Fuente: Fuji Keizai "2012-2020 Reality and Future Outlook of Worldwide Robot Market")

<sup>2</sup> En comparación con un robot Epson LS3 SCARA.



# Inspiramos la moda sostenible del futuro

La concienciación sobre la sostenibilidad en el sector de la moda ha experimentado un crecimiento considerable, con los consumidores exigiendo cada vez más prácticas de fabricación sostenible. La impresión textil digital proporciona reducciones significativas en el consumo de agua y electricidad, en comparación con los métodos tradicionales de estampado de tejidos. Asimismo, ofrece a los diseñadores la flexibilidad de personalizar diseños y producir cantidades exactas in situ y bajo demanda, generando muy pocos residuos.

Nuestro equipo alemán cuenta con una larga colaboración con la Facultad de Tecnología Textil y de la Confección de la Universidad de Ciencias Aplicadas del Bajo Rin, en Mönchengladbach, ofreciendo a los estudiantes de licenciatura la oportunidad de realizar prácticas con proyectos reales. Los estudiantes de este año, divididos en equipos interdisciplinarios, tuvieron la tarea de diseñar una colección de moda de otoño/invierno para mujer utilizando tejidos sostenibles, como PET reciclado. La colección de moda se creó con el tema "Identidad de la naturaleza", inspirándose en el océano y los bosques.

"Los estudiantes apreciaron realmente la oportunidad de trabajar con las últimas tecnologías y adquirir experiencia real en el sector en técnicas de producción que les ayudarán con sus estudios y desarrollo futuros", comentó la Prof. Dr. Ing. Kerstin Zöll, profesora de Tecnología de Confección Textil de la Universidad de Ciencias Aplicadas del Bajo Rin.

Todos los patrones de tejido diseñados por los estudiantes para su colección se estamparon en el Centro de Soluciones Industriales de Epson en nuestra oficina alemana de Meerbusch con las impresoras digitales de sublimación de tinta SureColor SC-F6300, SureColor SC-F9300 y SureColor SC-F9400H de Epson. Los alumnos presentaron los conjuntos finales ante un público de unas 500 personas, incluidos sus profesores, el personal de Epson y sus compañeros.

"Trabajar con los estudiantes universitarios es una verdadera inspiración, ayudándoles a descubrir las ventajas sostenibles de la impresión de inyección de tinta y dándoles la oportunidad de explorar su creatividad y hacerla realidad utilizando materiales sostenibles y las impresoras de impresión textil directa y de sublimación de tinta de Epson, eficientes en energía y recursos".



**Daniela Scheidung**  
Product manager  
Impresión comercial e industrial

Impresión textil digital sostenible





Michelle en el Solutions Suite, en la oficina central de Epson del Reino Unido y Europa

## Nuestra cultura son las personas

Ningún año ha demostrado el valor de nuestra gente tanto como el 2020. La pandemia ha transformado la forma en que trabajamos juntos como empresa. Ha puesto a prueba nuestra empresa y, al igual que muchas otras organizaciones, nos ha animado a adoptar nuevas formas de trabajar. Contemplo con orgullo la adaptabilidad, resistencia y determinación que han demostrado todos los empleados de Epson a lo largo de este año. Es esta actitud positiva la que ha permitido a nuestro personal navegar durante los últimos meses, manteniendo el enfoque en nuestros clientes y manteniéndonos fuertes como comunidad. Nuestros empleados son los que hacen de Epson la empresa centrada en el cliente que somos hoy en día.

En todo el mundo operamos como un grupo diverso de personas, que trabajan juntas para ofrecer soluciones innovadoras y sostenibles que cubran las necesidades de nuestros clientes. En Epson fomentamos la individualidad y valoramos las diferentes perspectivas, habilidades, experiencias e ideas que aporte todo nuestro personal. La convicción en nuestra visión da vida a los productos y servicios que ofrecemos a nuestros clientes. Y a lo largo de este tiempo, ha sido su compromiso de aportar satisfacción a los clientes, al mismo tiempo que cuidando y apoyando a la comunidad en general, lo

que nos ha sostenido en estos tiempos difíciles.

Mantener a todos nuestros empleados conectados con Epson, con sus compañeros y con sus comunidades locales ha sido algo fundamental. Hemos logrado esto estableciendo comunidades de empleados online, impartiendo de forma regular formación virtual sobre una serie de temas diversos y aprovechando al máximo las tecnologías de la comunicación. De hecho, los empleados de Epson Europe han dedicado un total de más de 19 300 horas a la formación durante el último año, y a pesar de los grandes desafíos que suponía, los empleados de toda Europa han dedicado un tiempo considerable a contribuir y apoyar a sus comunidades locales, desde la plantación de árboles hasta la recaudación de fondos para obras benéficas.

Epson es consciente de que ahora, más que nunca, nuestro compromiso de proporcionar formación y oportunidades de desarrollo continuas y diversas es esencial para que podamos seguir desarrollando nuestro talento diverso a nivel global que ayudará a que Epson alcance nuevas cotas en el futuro.



“Estoy orgullosa de trabajar para una empresa tan responsable y con principios y, más que nunca, me siento honrada y privilegiada de trabajar con compañeros excepcionales durante estos tiempos difíciles y sin precedentes”.

Nuestro equipo nos revela que Epson tiene una cultura especial, en la que ofrecemos a nuestros empleados el tiempo y la oportunidad de hacer las cosas bien y hacer un gran trabajo en un entorno laboral seguro, saludable y justo, donde centrarse en el éxito y el orgullo de pertenencia es tan esencial como el trabajo en equipo y reconocer las contribuciones individuales.

Nuestros empleados son primordiales para fijar los fundamentos de la cultura de Epson y hacemos todo lo posible por reconocer y recompensar las conductas que contribuyen a hacer de Epson un excelente lugar de trabajo. Los empleados que muestran los valores y comportamientos fundamentales de nuestra empresa son reconocidos como Epson Champions. El año pasado, nuestros empleados nombrados Epson Champions disfrutaron de un magnífico viaje a Japón, que incluyó visitas a la oficina central de Epson y a nuestras fábricas, y la ocasión de disfrutar de un inolvidable recorrido turístico y experimentar lo mejor de la cultura japonesa, desde el taichí y hasta el karaoke.

Estoy orgullosa de trabajar para una empresa tan responsable y con principios y, más que nunca, me siento honrada y privilegiada de trabajar con compañeros excepcionales durante estos tiempos difíciles y sin precedentes.

**Michelle Taylor**

Directora de RR. HH. de EMEA

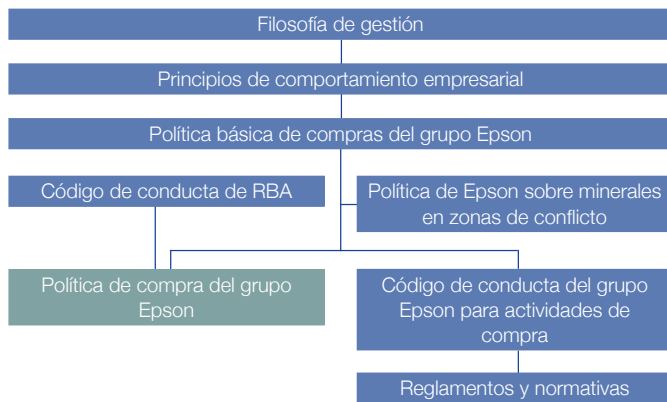




# Nuestro compromiso con los empleados

En Epson Europe, nuestros empleados son la piedra angular de nuestro éxito. Empleamos a más de 76 000 personas en todo el mundo y sin ellas, no estaríamos donde estamos hoy. Estamos comprometidos a ofrecer las mejores condiciones laborales para todo el mundo.

## Políticas de Compra de RSC



- Requisitos normativos que se aplican a los proveedores
- Normas internas

## Nuestro compromiso con las personas

En 2019, Epson se unió a la Responsible Business Alliance y se ha comprometido a cumplir su código de conducta, en el que se esboza un conjunto claro de normas sociales, medioambientales y éticas para la industria. Los estándares que establece el código de conducta hacen referencia a normas y estándares internacionales como la Declaración Universal de Derechos Humanos, los estándares de la Organización Internacional del Trabajo (OIT), las directrices de la OCDE para empresas multinacionales, las normas ISO y SA y muchos otros. El código abarca cinco secciones clave, a saber: normas laborales, de salud y seguridad, medioambientales, de ética comercial y los elementos de un sistema aceptable para gestionar la conformidad con el propio código.





**Contratos:** cada empleado tiene un contrato con horarios de trabajo regulados y oportunidades de horas extra.

**Contratación:** contratamos a personas mayores de 18 años (el estándar de la OIT es de 16 años), de manera justa y con transparencia.

**Remuneración:** pagamos salarios por encima de la media.

**Despidos:** nunca despedimos a empleados basándonos en razones injustas o no éticas.

**Alianzas:** exigimos a nuestros proveedores que cumplan con el Código de Conducta de Proveedores y que traten a sus empleados con igual nivel de dignidad y respeto.

**Salud y seguridad:** nos aseguramos de que los empleados tengan seguridad, salud y formación en prevención de incendios y de desastres a través de nuestro programa de salud y seguridad.

**Medidas de emergencia:** contamos con las medidas adecuadas para abordar de forma eficaz cualquier situación de crisis para garantizar la seguridad de nuestros empleados

**Libertad:** respetamos la libertad de asociación para incorporarse a un sindicato.

**Comités de empresa:** tenemos comités de empresa en cada país y un Comité de empresa europeo.

**Notificaciones:** proporcionamos servicios para que los empleados notifiquen abusos de cualquier tipo.

### En nuestras fábricas

Epson tiene en propiedad y gestiona por completo todas las fábricas que producen sus productos y tecnologías, y tiene el compromiso de proporcionar las mejores condiciones laborales a todos los empleados, independientemente de su lugar de trabajo.

Epson Precision Malaysia Sdn. Bhd. (EPMY) obtuvo el nivel "Platinum" en el programa de auditoría validada (VAP, Validated Assessment Program) de la RBA en 2019. El RBA (VAP) es el estándar líder para la verificación del cumplimiento con la normativa in situ y auditorías efectivas y compatibles. Hay otras fábricas de Epson actualmente en proceso de auditoría y los resultados estarán disponibles en 2021.

Los empleados de Epson participan en el ACT global para la semana de los ODS





# Diversidad en Epson

La igualdad, la diversidad y la inclusión son partes integrales del ADN de Epson. La filosofía de gestión de Epson y los nueve principios del comportamiento corporativo son los cimientos de nuestra empresa; representan nuestra visión, nuestro sistema de creencias fundamentales y los valores que nos esforzamos por defender a diario. Dos de nuestros nueve principios de conducta empresarial tratan específicamente sobre el valor de la diversidad, el derecho a un entorno de trabajo justo y el respeto de los derechos humanos. El principio 3 resalta el fomento de valores diversos y el trabajo en equipo, y el principio 4 hace hincapié en la necesidad de Epson Europe de mantener un entorno de trabajo seguro, saludable y justo donde se respeten los derechos humanos.

Como empresa que representa un equipo humano diverso, fomentamos la individualidad y valoramos las diferentes perspectivas, habilidades, experiencias e ideas que aporta una combinación diversa de personas. La estrategia, las políticas y los procedimientos de nuestros empleados nos ayudan a asegurarnos de que maximicemos esta diversidad disponiendo de un entorno inclusivo para todos; un entorno en el que se anima a todo el mundo a compartir sus ideas y hacer oír su voz, trabajando juntos de forma cooperativa y en armonía.

En toda la compañía, Epson se ha fijado la meta de conseguir que un 5 % (40 personas) de los puestos directivos y un 7 % (350 personas) de los puestos de gestión (el equivalente de director adjunto) sean ocupados por mujeres para el año fiscal 2022<sup>1</sup>. Desde hace tiempo, Epson se ha comprometido a fomentar la presencia femenina en STEAM (Ciencia, Tecnología, Ingeniería, Arte y Matemáticas, por sus siglas en inglés).

## En Europa, las personas con puestos directivos son:



Nos enorgullece afirmar que empleamos un gran número de personas con discapacidad en todo el mundo y que nos comprometemos a no prejuzgar las capacidades a partir de la diversidad funcional de las personas, sea esta visible o no. Hemos trabajado con organizaciones de toda Europa, como Sant Martí en España y Werkstatt für angepasste Arbeit (WfaA) en Alemania, para identificar de forma proactiva a personas con discapacidad física o intelectual para que trabajen en Epson.

### Nuestras iniciativas de diversidad e inclusión incluyen:

- Procesos de selección y contratación sólidos e imparciales
- Participación, en un 30 %, en el programa de mentoría de clubes de mujeres en el Reino Unido en 2019 y a nivel internacional en 2020
- Formación sobre diversidad, igualdad e inclusión y formación sobre prejuicios inconscientes en 2020
- Cursos de actualización y concienciación sobre nuestros principios de comportamiento empresarial
- Un esquema de ideas y sugerencias del empleado para que todos los comentarios de los empleados sean escuchados y tenidos en cuenta
- Una selección de grupos de recursos de empleados para apoyar a las mujeres, la menopausia, la salud mental masculina y la planificación de la jubilación
- Trabajo flexible y horario básico disponible

<sup>1</sup>[https://global.epson.com/SR/report/2018/pdf/epson\\_sr2018\\_all\\_e.pdf](https://global.epson.com/SR/report/2018/pdf/epson_sr2018_all_e.pdf)



# Compromiso con el bienestar de los empleados

Epson se compromete a apoyar el bienestar de nuestros empleados proporcionándoles recursos, información y oportunidades para ayudarles a mantener su bienestar físico, mental y financiero y a desarrollar relaciones productivas con sus compañeros y con la comunidad local. En el pasado año hemos aumentado nuestros esfuerzos para garantizar que los empleados de Epson reciban un apoyo activo para lograr y mantener una buena salud y bienestar, tanto dentro como fuera del lugar de trabajo, y hemos apoyado a las comunidades locales para generar sostenibilidad y prosperidad.

## Las actividades clave llevadas a cabo en el año fiscal 2019 fueron:

- Programas de asistencia a los empleados
- Seminarios y seminarios web sobre salud mental y financiera
- Alianzas con gimnasios y salas de fitness locales para promover la salud física
- Se identifican, forman y habilitan Personas de Apoyo en salud mental para ayudar a los empleados.

## Cómo apoyar a los empleados durante la Covid-19

La seguridad y el bienestar de nuestros empleados es la principal prioridad de Epson Europe. Casi todos nuestros empleados han trabajado desde casa durante la crisis de la Covid-19, y muchos de ellos siguen haciéndolo. Tener una plantilla en remoto plantea sus propios desafíos, por lo que mantener a nuestros empleados conectados con la empresa y sus compañeros es esencial. El establecimiento de comunidades de empleados online, el aumento de nuestra oferta de formación y el uso efectivo de la tecnología han permitido a nuestros empleados permanecer totalmente conectados y comprometidos.

Hemos alcanzado una tasa de finalización por parte de los empleados de un 77 % en nuestro E-Learning sobre sostenibilidad a finales del año fiscal 2019 en todas nuestras oficinas en Europa.

## Desarrollo de los empleados

Epson Europe tiene como objetivo apoyar a nuestros empleados a lo largo de su desarrollo y ofrecer mejores oportunidades de crecimiento dentro de la organización. Nos hemos comprometido a proporcionar formación que se adapte a las funciones y metas de nuestros empleados, desde programas de excelencia para gestión y ventas y programas de desarrollo para futuros directivos, hasta talleres de formación a medida para empleados individuales y equipos. Como empresa, también ofrecemos apoyo financiero para el desarrollo personal y profesional.

El año pasado hemos seguido invirtiendo en el desarrollo de los empleados; los empleados de Epson Europe han dedicado un total de más de 19 300 horas a la formación.

## Voluntariado en Epson

Nuestras oficinas locales ya están activamente implicadas en sus comunidades locales, y este año hemos podido ver a empleados de toda Europa dedicar tiempo y dinero a las causas de su elección.

Los donativos y las horas de trabajo de los empleados para proyectos de voluntariado en mercados clave este año ascendieron a un total de más de 150 000 € en toda Europa.

## Reducción del impacto medioambiental

Nuestros empleados están comprometidos con la sostenibilidad medioambiental y queremos apoyar su compromiso personal del mismo modo que apoyamos su función dentro de la compañía.

Aunque nuestro equipo europeo no deja de crecer, los cambios que hemos realizado en los lugares de trabajo han reducido las emisiones directas e indirectas de CO<sub>2</sub> por empleado en un 9,15 % con respecto al año anterior.

Los viajes de empresa son otra fuente de emisiones de CO<sub>2</sub>, por lo que nos hemos comprometido a reducir los vuelos de trabajo en un 19% para abril de 2025 (en comparación con el año fiscal de referencia 2017). El año pasado, las emisiones de CO<sub>2</sub> de los vuelos de viajes de negocios se redujeron en un 10,4 %.



# El foco en proyectos locales



## Los estudiantes diseñan para actos benéficos

Los empleados de nuestra sede central en el Reino Unido votaron recientemente para la Human Milk Foundation como su socio benéfico durante tres años. Esta pequeña organización benéfica local e independiente recolecta leche materna donada para bebés, para entregarla a las unidades de cuidados intensivos de recién nacidos del hospital y a las familias en sus casas que la necesiten con urgencia.

Como parte del apoyo de Epson a la organización benéfica en relaciones públicas, marketing, redes sociales y recaudación de fondos, a los estudiantes de Longdean, una escuela local, se les asignó la tarea de crear un diseño que sirviese de logotipo y marca para el coche de reparto de la organización benéfica.

Este coche es el primer vehículo de reparto urgente de un banco de donantes de leche en el Reino Unido y la marca está destinada a ayudar a concienciar sobre la organización benéfica en la carretera. El diseño realizado por los estudiantes está basado en los componentes y moléculas de la leche humana y la flor llamada campanilla de invierno, que es el emblema de la organización benéfica.

Coche diseñado por estudiantes de Longdean School

Kate Levesley, profesora de arte de la escuela Longdean, dice: “Los estudiantes han disfrutado mucho trabajando con Human Milk Foundation y Epson. El trabajo con nuestros clientes es mi pasión; es importante comprender sus necesidades y escucharlos a medida que trabajamos de forma continua para mejorar nuestra oferta.

La Dra. Natalie Shenker, cofundadora de la Human Milk Foundation, dice: “Ha sido maravilloso colaborar en este proyecto y ver cómo se materializaba el “Milk Mobile”. Estamos muy impresionados con el arduo trabajo que los estudiantes han hecho para crear el diseño del logotipo del coche”.

Epson tiene varios proyectos planificados con la organización benéfica en los próximos años, como la plantación de árboles y la recaudación de fondos a través de donaciones vinculadas a las ventas de productos. Los empleados han recaudado casi 20 000 £ hasta la fecha para la organización benéfica y los productos donados han optimizado significativamente las operaciones de la misma.







El bosque de O Pinhal de Leiria en Portugal



## La recuperación de un bosque antiguo devastado por el fuego

O Pinhal de Leiria es un bosque de pinos milenario de gran importancia ecológica, en una de las zonas naturales más vastas de Portugal. En 2017, los fuertes incendios forestales devastaron más del 80 % de los árboles de la zona y, a principios de este año, nuestro equipo de Epson Portugal se sintió motivado para unir fuerzas con varios de nuestros colaboradores, proveedores y clientes para ayudar a reforestar la zona.

Lisboa fue nombrada Capital Verde Europea 2020 y Epson participa directamente en varios proyectos en la ciudad, alineados con nuestra Visión Medioambiental 2050. El proyecto de reforestación forma parte del compromiso continuo de Epson Ibérica con la sostenibilidad en Portugal, donde el equipo ha colaborado en una iniciativa de biodiversidad.

La actividad en O Pinhal de Leiria comprendía un equipo de 60 personas, incluidos todos los empleados de Epson Portugal. Se plantaron mil árboles, contribuyendo no solo a reforestar la zona afectada, sino también a tomar medidas positivas para lograr sus objetivos de reducción de CO<sub>2</sub>.

Joan Escoté, responsable de sostenibilidad de Epson Ibérica, destaca el enorme esfuerzo y compromiso de toda la gente que colaboró en esta iniciativa, diciendo: “Nos abrumó el entusiasmo de nuestros clientes y colaboradores que se unieron a nosotros para ayudar a la recuperación de O Pinhal de Leiria. Epson Ibérica se compromete plenamente a alinearse con los Objetivos de Desarrollo Sostenible de la ONU, no solo con iniciativas directas como esta, sino también para impulsar la concienciación sobre los ODS a través de actividades educativas, sesiones de aprendizaje y seminarios web”.



**Joan Escoté**

Responsable de sostenibilidad de Epson Ibérica

## New Horizons: inspirar a los jóvenes

Nuestro programa New Horizons se lanzó el año pasado con el objetivo de presentar nuestra tecnología sostenible a 10 000 estudiantes en la tecnología sostenible e inspirarlos para alcanzar sus objetivos profesionales. Ahora hemos superado nuestra meta, con más de 11 000 estudiantes de todas las edades que han participado en una gran variedad de actividades en toda Europa. Algunos de los aspectos destacados incluyen:



### Reino Unido: Becas de educación para fábricas de papel y Eco-Top Trumps

El equipo de Epson en el Reino Unido ha creado una serie de programas educativos para estudiantes locales, cuyo objetivo es aumentar la concienciación sobre la sostenibilidad y el cambio climático. Se ha presentado un divertido juego de cartas, Eco-Top Trumps, en asociación con juegos Eco-Action, y se ha utilizado como parte de una presentación práctica interactiva para niños de escuelas locales.

La zona donde se encuentra la oficina de Epson en el Reino Unido cuenta con un rico patrimonio en el sector papero: es la sede de Frogmore Paper Mill, la fábrica de papel mecanizada más antigua del mundo y cuna de la revolución industrial del papel. Epson UK ha concedido una beca educativa de 5000 £ a la fábrica, lo cual permite a las escuelas locales ofrecer visitas educativas gratuitas a sus estudiantes. Estos últimos aprenden sobre el reciclaje de papel, los ODS y la sostenibilidad, y sobre nuestro PaperLab.

### Francia: Festival Txiki

El festival anual Txiki es dirigido por una ONG, que se centra en educar a los niños sobre imágenes y medios de comunicación. El tema de este año fue la Tierra, y el festival, que tuvo lugar en Biarritz, ofreció a niños, adolescentes y sus padres talleres innovadores sobre el diseño de contenidos y el desarrollo del pensamiento crítico sobre imágenes.

Uno de los talleres, dirigido por la ONG Surfrider, era una campaña de concienciación para el medioambiente y contó con el apoyo de Epson France. Unos 300 niños participaron en la actividad, que incluía un fotomatón de Epson en el que se les hicieron fotos con los ODS a los que habían elegido contribuir. Sus fotos se imprimieron en una impresora Epson EcoTank para que pudieran llevárselas. Muchos de los niños aprendieron por primera vez sobre los ODS.



### Alemania: Clases medioambientales y de reciclaje de papel

El equipo de Epson Alemania colaboró con Deutsche Umwelt-Aktion e.V. para impartir clases medioambientales para más de 1700 niños de escuela primaria. Mediante sesiones divertidas y creativas, los niños aprendieron sobre sostenibilidad y temas clave como el reciclaje y la eficiencia energética.

Se realizaron clases interactivas especiales para concienciar sobre el Día Mundial de Acción para los ODS, y los niños recibieron una clase práctica sobre reciclaje de papel con periódicos antiguos y descubrieron la historia de la generación de energía, desde motores de vapor hasta juguetes con energía solar.

### España: Zonas de recreo verdes

Epson España se ha asociado con la ONG Gepec para promover la biodiversidad y la importancia de los espacios verdes en las escuelas con fines educativos. La campaña incluye una serie de pósteres que ilustran la necesidad de "patios de recreo vivos para una educación viva".

Nuestra tecnología de impresión de sublimación de tinta ha sido clave para crear pósteres adecuados para colgarlos al aire libre en las cercas escolares, para impulsar la mayor concienciación posible con los estudiantes, profesores, padres y la comunidad local. Epson también ha ayudado a subvencionar a los biólogos de la ONG para dirigir una serie de charlas sobre biodiversidad para los niños.



## Comprometer a la próxima generación en sostenibilidad urbana



Luca Cassani, director de sostenibilidad corporativa, Epson Italia

Las áreas urbanas ocupan solo el 2 por ciento de la superficie de nuestro planeta, pero son la causa del 80 % de las emisiones de CO<sub>2</sub>. Con más de la mitad de la población del planeta viviendo en ciudades, encontrar enfoques innovadores para la regeneración urbana sostenible es esencial.

Nuestro equipo italiano participó en el primer campus de innovación social, un evento internacional celebrado en Milán que involucró a jóvenes en el impacto social y medioambiental de la vida en las ciudades y les desafió a pensar sobre la regeneración urbana y el papel de la tecnología.

El evento, fruto de una colaboración entre empresas tecnológicas, universidades e instituciones de investigación, acogió durante dos días a unos 800 estudiantes e incluyó conferencias y talleres interactivos para estimular el debate sobre temas como la sostenibilidad medioambiental, la innovación contra la desigualdad, la empresa social y la medición de los impactos.



Participantes en el campus de innovación social.

El director general de Epson Italia, Massimo Pizzocri, participó en el panel de debate de apertura, con Luca Cassani, responsable de sostenibilidad corporativa de Epson Italia, presentando talleres sobre tecnología sostenible. Durante un hackatón de 36 horas, 10 equipos de 20 estudiantes tuvieron que diseñar su propia ciudad sostenible; cada equipo estaba dotado de una impresora Epson EcoTank.

“La tecnología es fundamental para nuestra capacidad de vivir en nuestras ciudades de forma sostenible. Desde un punto de vista económico y medioambiental, tenemos que hacer más con menos, optando por nuevas tecnologías que ofrezcan una huella medioambiental mínima, pero con un rendimiento igual, si no superior, a las de uso común actual”.

### **Luca Cassani**

Responsable de sostenibilidad, Epson Italia



## Donación de mascarillas a centros de asistencia del Reino Unido y Alemania

Al comienzo de la pandemia, los equipos de protección eran escasos en los centros de asistencia, con las mascarillas difíciles y caras de conseguir. El equipo de nuestra oficina alemana en Meerbusch puso en marcha rápidamente un plan. Un socio local, cuya empresa de construcción de stands de exposición se encontraba en suspensión de la actividad debido a la pandemia, se pasó a la producción de mascarillas. Se imprimieron un total de 2000 mascarillas, 500 de las cuales fueron donadas a una residencia de ancianos local y el resto se proporcionó a nuestros empleados.



Con el apoyo de Epson Alemania: Un proveedor de stands expositores se pasa a la producción de máscaras faciales durante la crisis de Covid-19.

Los empleados de Epson Telford produjeron más de 150 viseras faciales protectores para centros de asistencia y organizaciones benéficas de la comunidad local. La idea surgió cuando la fábrica necesitaba equipos de protección adicionales para sus empleados, además de las mascarillas que ya llevaba el personal.

El director gerente, Kevin Browne, explica: “Teníamos disponible una gran cantidad sobrante de plástico reciclado, así que obtuvimos algo de gomaespuma y bandas elásticas y el equipo ideó un diseño sencillo para una visera que se ajustaba perfectamente a la cabeza como una gorra”.

A los empleados se les ocurrió entonces que su nuevo diseño también podría beneficiar a la comunidad local, ya que muchos empleados de Epson tenían parientes trabajando en centros de asistencia y organizaciones benéficas locales donde había una verdadera necesidad de equipos de protección.

Un gran esfuerzo de equipo logró alentar la moral y las residencias de ancianos estuvieron encantadas de recibir nuestras viseras faciales. Ha ayudado a aumentar el número de visitas familiares en centros de asistencia y el equipo de Telford está ahora en condiciones de hacer más visores faciales a medida que se les solicite.



# La pandemia de Covid-19: ¿qué podemos aprender?

El cambio climático no se ha detenido durante la Covid-19. Mientras que el mundo se esfuerza por recuperarse de la pandemia, la temperatura de la tierra sigue aumentando y la amenaza para nuestro planeta y las generaciones futuras sigue siendo igual de crítica.

Tanto individual como conjuntamente, aún queda mucho por hacer. Debemos permanecer centrados y no olvidar los compromisos que hemos asumido. Como empresa global, esto significa seguir siendo fieles a nuestros compromisos internacionales sobre la acción climática y tomar las decisiones correctas, ahora y en el futuro, para prevenir el desastre climático.

Tecnologías e innovaciones más ecológicas pueden ofrecernos un futuro más sostenible. Aunque todavía queda mucho por hacer para que nuestras economías se vuelvan realmente circulares, la adopción de más tecnologías de reducción de carbono es un paso importante y vital para ayudarnos a alcanzar este objetivo.

La demanda de productos y servicios más ecológicos nunca ha sido tan fuerte, especialmente para las generaciones más jóvenes que miran su futuro con preocupación y alarma sinceras. Su pasión por la sostenibilidad está obligando a las empresas a cambiar. Los jóvenes optan por no hacer negocios con marcas que no compartan sus valores o que no demuestren su mismo sentido de urgencia. Ellos detectan el "green washing" y solo quieren comprar aquellas marcas que sean respetuosas con el medioambiente.

Las restricciones de viaje durante el confinamiento han obligado a muchas empresas a adaptarse e incluso mejorar la eficiencia de sus operaciones con formas de trabajo remotas y con emisiones de carbono más bajas. Aunque este es un paso positivo (este año se ha producido un pequeño descenso en las emisiones de carbono), no puede ser solo temporal.

No podemos volver al trabajo como antes, ni podemos simplemente liberarnos de emisiones volando y conduciendo menos. Tenemos que ir mucho más lejos.

No todo es malo. Esta situación nos brinda muchos aprendizajes positivos. La pandemia ha sacado lo mejor de nuestra humanidad. Muchas personas han trabajado de forma desinteresada, incansable y extraordinaria para la protección y el bienestar del prójimo. Todos nos hemos unido y adaptado como sociedad para que podamos mantenernos más seguros. Hemos visto cómo nuestras comunidades y valores sociales se han fortalecido y reafirmado por los esfuerzos maravillosos y positivos de tanta gente.

Esto demuestra que ante la adversidad podemos enfrentarnos al desafío, unirnos como sociedad y marcar una diferencia real. Esta misma determinación y resolución es lo que necesitamos ahora si queremos superar la creciente amenaza del cambio climático.

La energía y el compromiso que hemos puesto en la lucha contra la Covid-19 como comunidad deben ahora inspirar el futuro de la acción climática.

Podemos tomar estas enseñanzas y avanzar, sin repetir los errores del pasado, e invirtiendo en cambio en un futuro mejor, más sostenible y resiliente para las personas y nuestro planeta.



**Henning Ohlsson**

Director de sostenibilidad de Epson EMEA



Epson tiene el orgullo de presentar una selección de imágenes impactantes del fotógrafo marítimo Ray Collins para ilustrar el informe The Green Choice 2020.

Ray Collins comenzó su carrera fotográfica sin una intención concreta, fotografiando a amigos de su región haciendo surf. Su objetivo era meramente publicar alguna fotografía, pero, gracias a su perspectiva única e innovadora, al cabo de pocos meses sus fotos aparecieron en las portadas de varias revistas internacionales.

A partir de 2012, abandonó la temática del surf para sumergirse en el propio océano, mostrando la compleja interacción entre el agua y la luz, y capturando el estallido de energía provocado por las olas en su trayectoria hacia la costa.

Desde entonces, Ray se ha convertido en un defensor global del océano y se ha asociado con algunas de las principales empresas de una gran variedad de sectores, incluyendo la tecnología, a la vez que trabaja estrechamente con ONGs, científicos, activistas y organizaciones benéficas para hacer crecer la concienciación sobre el medioambiente.

Ray es embajador de Aquatech y Epson Australia y cuenta con el apoyo de Nikon, Patagonia, DaFin y SunZapper.



**Ray Collins**

Fotógrafo marítimo de Thirroul, Nueva Gales del Sur, Australia



Escuchemos a Ray Collins  
hablar sobre su fotografía





“Mi objetivo es mostrar el océano como algo vivo y respirable. Documentarlo en todas sus intimidatorias fortalezas y concienciar sobre su delicada fragilidad”.

**Ray Collins, fotógrafo** del océano de Thirroul,  
Nueva Gales del Sur, Australia

Más allá del vórtice: Ray Collins

**Para el cálculo de emisiones de CO<sub>2</sub>, se aplicaron los siguientes factores de emisión:**

Emisiones de CO<sub>2</sub> de viajes en avión: Factores de emisión de DEFRA (versión 1.01, actualizada 2018-031) Emisiones de CO<sub>2</sub> de transporte:

Factores de emisión del protocolo GEI (directrices de 2006 del IPCC para inventarios nacionales de gases de efecto invernadero).

Emisiones de CO<sub>2</sub> de electricidad de los almacenes: Factores de emisión de la OCDE/AIE de 2019 (emisiones indirectas a partir de la ubicación).

Emisiones de CO<sub>2</sub> de gas de los almacenes: Factores de emisión del protocolo GEI (directrices de 2006 del IPCC para inventarios nacionales de gases de efecto invernadero).

Emisiones de CO<sub>2</sub> de electricidad en las oficinas: Factores de emisión de la OCDE/AIE de 2019 (emisiones indirectas a partir de la ubicación)

Emisiones de CO<sub>2</sub> de gas en las oficinas: Factores de emisión del protocolo GEI (directrices de 2006 del IPCC para inventarios nacionales de gases de efecto invernadero).

**Referencia en GRI:**

Este informe tiene como referencia a GRI (GRI 101: Fundación 2016)

**El informe hace referencia a las siguientes informaciones**

**GRI 305: Emisiones 2016:**

**GRI 102: Contenido general**

Información sobre empleados y otros trabajadores (102-8)

**GRI 300 Temas ambientales**

**302: Energía**

Consumo energético dentro de la organización (302-1)

Consumo energético fuera de la organización (302-2)

**303: Agua y aguas residuales**

**305: Emisiones**

Emisiones directas (ámbito 1) de GEI (305-1)

Emisiones indirectas (ámbito 2: basado en ubicación) de GEI de la energía (305-2)

Emisiones indirectas (ámbito 2: basado en mercado) de GEI de la energía (305-2)

Otras emisiones indirectas (ámbito 3) de GEI (305-3)

Intensidad de las emisiones de GEI (305-4)

**GRI 400 Social**

**405: Diversidad e igualdad de oportunidades**

Epson Ibérica, S.A.U.  
Tel.: 93 582 15 00  
Tel.: 902 49 59 69 (Preventa)  
Fax: 93 582 15 55

[www.epson.es/contactus](http://www.epson.es/contactus)

Central: Sant Cugat  
Cami de Ca n'Ametller, 22  
Edificio 2  
08195 Sant Cugat del Vallès  
(Barcelona)



Epson.ES



@Epson\_ES



@epsonspain



epson-iberica