

Drukarka DTG SureColor SC-F3000

Wydajna drukarka DTG



EPSON[®]
EXCEED YOUR VISION

Przejmij kontrolę nad rosnącym zapotrzebowaniem

Nowa drukarka Epson do drukowania bezpośrednio na odzieży (Direct to Garment, DTG) oferuje średnim i dużym producentom ubrań (np. T-shirtów) niski całkowity koszt eksploatacji (TCO).

Przedsiębiorcy, dla których ważne są wysoka dokładność, szybka realizacja i możliwość nanoszenia złożonych wzorów na różnorodne ubrania, docenią niezawodność, wydajność i szybkość modelu SC-F3000.

To pierwsza drukarka DTG firmy Epson wyposażona w pojemny system zasilania w atrament, wykorzystujący kompaktowe, 1,5-litrowe worki z tuszem. Rozwiązanie to pozwala obniżyć całkowity koszt eksploatacji oraz skrócić przestoje. Wyjątkowo trwała, intuicyjna konstrukcja została wyposażona w elementy umożliwiające nawet niedoświadczonym użytkownikom wydajniejszą eksploatację urządzenia przy jednoczesnym zachowaniu niezmiennie wysokiej jakości i precyzji drukowania.



Zwiększ produktywność dzięki innowacyjnej technologii Epson

Drukarka SC-F3000 oferuje wbudowane funkcje, dzięki którym nie tylko dotrzymasz terminów, ale też zaskarbisz sobie lojalność klientów. Duża objętość zamówienia nie musi oznaczać nieciekawych wzorów – nasza technologia druku kolorowego pozwala na wysoki poziom kreatywności.

Technologia głowicy drukującej (NVT)

Technologia weryfikacji dyszy (NVT) automatycznie sprawdza, czy dysze poprawnie wyrzucają atrament. W przypadku problemów z którąkolwiek z dysz nasza technologia piezo w intuicyjny sposób kompensuje nieprawidłowości, zachowując wysoką jakość druku.

Automatyczne dostosowywanie przestrzeni nad stołem

Drukarka obsługuje nośniki o grubości do 29,5 mm, korzystając z czujników automatycznie wykrywających powierzchnię ubrania w celu dostosowania wysokości stołu, co zmniejsza ryzyko błędów operatora oraz ilość generowanych odpadów.

Szybsze drukowanie bez poświęcania jakości

Drukuj na jasnych i ciemnych ubraniach niemal dwukrotnie szybciej, niż przy użyciu porównywalnych urządzeń DTG dostępnych na rynku. Chroń głowicę drukującą i ogranicz gromadzenie się kurzu dzięki dużej przestrzeni nad stołem oraz dużemu, ulepszonemu pochłaniaczowi kurzu w modelu SC-F3000.



Pracuj inteligentniej i zwiększ wydajność w swojej firmie

Innowacyjne rozwiązania firmy Epson tworzone są z myślą o zwiększeniu wydajności, poprawie jakości oraz uproszczeniu obsługi. Dokładamy starań, aby umożliwić użytkownikom naszych drukarek wygodniejszą pracę, a także oddać w ich ręce więcej informacji oraz pełną kontrolę nad procesem.

Zaawansowany interfejs użytkownika

Intuicyjny ekran dotykowy o przekątnej 4,3 cala ułatwia sprawdzanie ustawień bieżącego oraz kolejnych wydruków. Dzięki ostrzegawczemu sygnałowi dźwiękowemu nie przegapisz nowych powiadomień dotyczących stanu – nawet w głośnych halach produkcyjnych.

Pojemny system zasilania w atrament

Prosty, kompaktowy system zasilania w atrament korzystający z 1,5-litrowych worków z tuszem pozwala uniknąć zbędnych przerw w drukowaniu. Dzięki rzadszym wymianom atramentu oraz bardziej opłacalnym rozmiarom opakowań system ten pozytywnie wpływa zarówno na wydajność, jak i na całkowity koszt eksploatacji. Stan atramentu pokazują wskaźniki LED, a dostęp z przodu ułatwia i przyspiesza wymianę tuszu.

Nowe oprogramowanie Garment Creator

Nowe oprogramowanie Garment Creator firmy Epson oferuje wiele wbudowanych ustawień, pozwalających spełnić różnorodne wymagania w zakresie druku zarówno na jasnych, jak i na ciemnych ubraniach.

Normy środowiskowe

Ciesz się spokojem ducha, wiedząc, że SC-F3000 spełnia obecne, bardziej rygorystyczne normy środowiskowe. Atramenty są zgodne z wymogami certyfikatu Global Organic Textile Standard (GOTS), co pozwala użytkownikom spełnić wymagania certyfikatu Oeko-Tex Standard 100, świadczącego o bezpieczeństwie, wysokiej jakości oraz ekologiczności tekstyliów.



Drukuj duże zamówienia na bawełnie i mieszankach z bawełną

Zyskaj nowe możliwości produkcji dzięki specjalistycznym rozwiązaniom DTG.

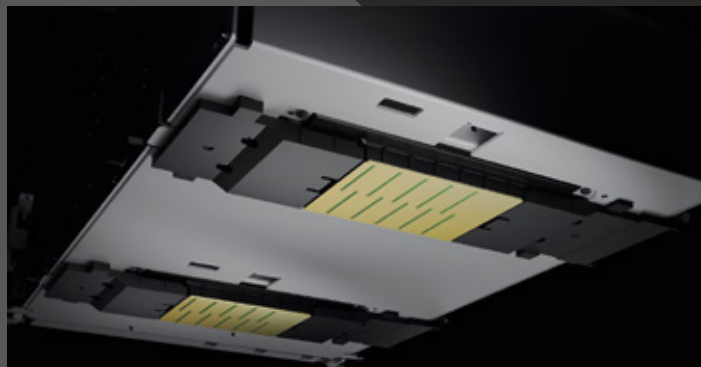
Szybka realizacja

Drukarka Epson SC-F3000 wyposażona jest w dwie głowice drukujące PrecisionCore MicroTFP, pozwalające zadbać o odpowiednią jakość oraz szybko realizować duże zamówienia.



Niezawodność i minimalne przestoje

Funkcje takie jak technologia weryfikacji dyszy oraz precyzyjne nanoszenie atramentu zostały stworzone z myślą o maksymalnej wydajności. Na skrócenie przestojów znacząco wpływają również niezawodność dysz oraz ograniczenie konieczności ręcznej obsługi.



Monitoruj produkcję w czasie rzeczywistym

Wyświetlaj informacje o stanie drukarek na urządzeniu przenośnym lub komputerze dzięki rozwiązaniu Production Monitor. Przejrzyste wykresy umożliwią łatwą analizę wydajności, a codzienne aktualizacje na temat pracy drukarek pozwolą zapewnić wysoką produktywność.



Usprawniona konserwacja

Nowa konstrukcja drukarki z dużym, ulepszonym pochłaniaczem kurzu zmniejsza ryzyko problemów z dyszami oraz ogranicza konieczność ręcznej ingerencji. Co więcej, nowa technologia precyzyjnego nanoszenia atramentu zwiększa dokładność i wydajność.



Główce drukujące	Główce drukujące PrecisionCore MicroTFP
Marka atramentu	Atrament Epson UltraChrome DG
Technologia atramentowa	Pojemny system zasilania w atrament
Kolory	Cyjan, magenta, żółty, czarny, biały
Pojemność atramentu	1500 ml
Maks. rozdzielczość druku	1200 × 1200 dpi
Szybkość drukowania	Tryb do ciemnych T-shirtów: 1200 × 600 dpi, 4 przejścia, HD, dwukierunkowy: 52 s/arkusz (~346 × 408 mm) Tryb do jasnych T-shirtów: 1200 × 600 dpi, 4 przejścia, HD, dwukierunkowy: 34 s/arkusz (~346 × 408 mm)
Maksymalny obszar druku	406 mm × 508 mm
Wymagany system operacyjny	Windows 8.1 lub nowszy Mac OS X (10.12 (Sierra)) lub nowszy
Wymagania sprzętowe	CPU: procesor wielordzeniowy (zalecany: Core i7 8. generacji lub nowszy) RAM: 2 GB wolnej pamięci lub więcej (zalecane: 16 GB lub więcej) Dysk: HDD z 32 GB wolnej przestrzeni lub więcej (zalecany: SSD)
Interfejsy	Hi-Speed USB 2.0 × 2 (1 do podłączenia PC, 1 na pamięć USB), 1000 Base-T/100 Base-TX/10 Base-T
Zasilacz	AC 100–240 V 50/60 Hz
Pobór mocy (podczas pracy)	Drukarka: ok. 140 W System zasilania w atrament: ok. 28 W
Warunki pracy	Temperatura: 10°C – 35°C, wilgotność: 20–80% (bez kondensacji)
Wymiary drukarki	1712 mm (szer.) × 1809 mm (gt.) × 1336 mm (wys.)
Waga	330 kg
Środowisko	WEEE, RoHS (UE, Chiny, Korea, Indie), REACH

Atrament i materiały eksploatacyjne	
UltraChrome DG czarny (1,5 l)	C13T47W100
UltraChrome DG cyjan (1,5 l)	C13T47W200
UltraChrome DG magenta (1,5 l)	C13T47W300
UltraChrome DG żółty (1,5 l)	C13T47W400
UltraChrome DG biały (1,5 l)	C13T47WA00
Płyn do konserwacji (1,5 l)	C13T47WB00
Płyn do czyszczenia (1,5 l)	C13T44A900
Preparat gruntujący	C13T43R100

Opcjonalne produkty	
Duży stół z wieszakiem 406 × 508 mm	C12C936241
Średni stół z wieszakiem 356 × 406 mm	C12C936261
Mały stół z wieszakiem 254 × 305 mm	C12C936281
Bardzo mały stół z wieszakiem 178 × 203 mm	C12C933951
Średni stół z wycięciem (polo) 356 × 406 mm	C12C933961
Stół do rękawów 102 × 102 mm	C12C933971

Opcjonalne usługi	
1 rok serwisu na miejscu	CP01OSWHCH74
1 rok serwisu samoobsługowego; wymiana głowic przez klienta	CP01OSCRCH74
3 lata serwisu samoobsługowego; wymiana głowic przez klienta	CP03OSCRCH74
5 lat serwisu samoobsługowego; wymiana głowic przez klienta	CP05OSCRCH74



Drukarka zawiera części eksploatacyjne podlegające wymianie, w tym głowice drukujące. Informacje o czasie ich eksploatacji uzyskać można w dziale pomocy technicznej firmy Epson: www.epson.pl/support