

Stampante DTG SureColor SC-F3000

Stampa diretta su
tessuto a elevata
produttività



EPSON[®]
EXCEED YOUR VISION

Controllo garantito su carichi di lavoro crescenti

La nuova stampante Epson direct-to-garment (DTG) offre un TCO contenuto ed è appositamente sviluppata per aziende di abbigliamento medio-grandi

L'efficienza produttiva di SC-F3000, anche in termini di velocità, è pensata per tutte quelle aziende che richiedono elevati livelli di precisione, tempi di consegna rapidi e la possibilità di riprodurre progetti complessi su un'ampia varietà di capi.

Epson utilizza per la prima volta la soluzione con sistema esterno di caricamento inchiostri con sacche compatte da 1,5 litri che aiutano a ridurre il TCO e i tempi di fermo. Il design intuitivo e durevole offre elementi per garantire efficienza e produttività anche per l'utilizzo da parte di utenti meno esperti, mantenendo elevati standard di qualità e massima accuratezza di stampa.

Tecnologia di controllo degli ugelli

Autoregolazione dell'altezza del platen

Sofisticata interfaccia utente



Stampa di elevata qualità

Facile accesso per le operazioni di manutenzione

Sistema esterno di caricamento inchiostri

Produttività aumentata grazie all'innovativa tecnologia Epson

SC-F3000 ha funzionalità integrate che garantiscono non solo il rispetto delle scadenze, ma anche la fidelizzazione dei clienti. Inoltre, grossi ordinativi non devono necessariamente ripercuotersi negativamente sulla creatività. La nostra tecnologia a colori consente di mantenere elevati standard anche in termini di design.

Tecnologia della testina di stampa (NVT)

La tecnologia di controllo degli ugelli (NVT) verifica automaticamente che gli ugelli si attivino in modo accurato. In caso di problemi con gli ugelli, la nostra tecnologia Piezo compensa e garantisce in modo intuitivo il mantenimento dell'alta qualità di stampa.

Autoregolazione dell'altezza del platen

Capace di adattarsi a spessori fino a 29,5 mm, la stampante utilizza sensori per rilevare automaticamente l'altezza della superficie del capo e adattarvi di conseguenza, riducendo sia gli errori dell'operatore sia gli scarti.

Stampa più veloce senza compromessi sulla qualità

Velocità di stampa su capi chiari e scuri quasi doppia rispetto a prodotti comparabili nel mercato DTG. Testina di stampa protetta e limitata aderenza della polvere grazie all'altezza del platen di SC-F3000 e all'ottimo dispositivo catturapolvere.



Lavorare in modo più intelligente aumentando l'efficienza del business

Le innovazioni di Epson sono pensate per aumentare i livelli di produzione e qualità e lavorare senza sforzo. Lavoriamo sodo per garantire maggiori comodità a coloro che utilizzano le nostre stampanti, dando loro più informazioni e il maggior controllo possibile sul processo.

Interfaccia utente sofisticata

Il touchscreen intuitivo da 4,3 pollici semplifica il controllo delle impostazioni di stampa in uso e in coda. Un dispositivo di avviso garantisce la ricezione di nuove notifiche di stato, anche in aree di produzione particolarmente rumorose.

Sistema esterno di caricamento inchiostri

Il nostro sistema esterno di caricamento con sacche di inchiostro da 1,5 litri è semplice e compatto, per una stampa senza interruzioni. Con cambi di inchiostro meno frequenti e confezioni più economiche, il sistema esterno di caricamento migliora la produttività e riduce il TCO. Lo stato dell'inchiostro viene visualizzato da indicatori LED e, tramite accesso frontale, la sostituzione è semplice e veloce.

Nuovo Garment Creator

Per un controllo supplementare della qualità di stampa, il nuovo software Garment Creator di Epson offre una varietà di impostazioni integrate per soddisfare diverse esigenze con capi chiari e scuri.

Standard ambientali

Stampa in tutta tranquillità: oltre a lavorare sodo, SC-F3000 rispetta i più recenti e rigorosi standard ambientali. Gli inchiostri sono conformi allo standard Global Organic Textile Standard (GOTS) e assicurano piena conformità all'Oeko-Tex Standard 100 per tessuti ecologici ad alti standard di sicurezza.



Stampa di grandi ordini su prodotti in cotone e misto cotone

Nuove possibilità di produzione con soluzioni DTG dedicate.

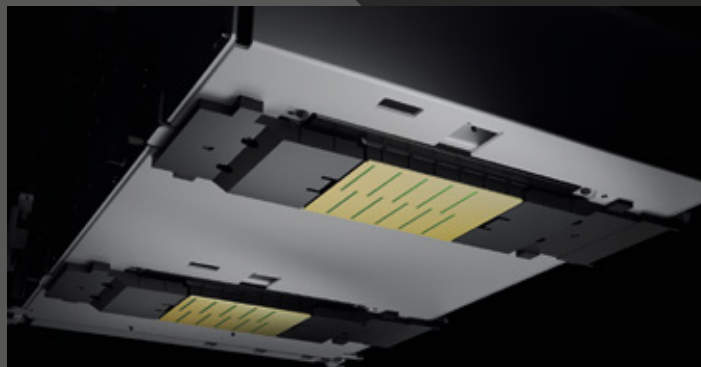
Gestione rapida

Epson SC-F3000 dispone di due testine di stampa PrecisionCore MicroTFP che offrono la qualità di cui hai bisogno e garantiscono tempi di consegna brevi anche per ordinativi di grandi dimensioni.



Affidabilità e lunghi tempi di attività garantiti

Funzionalità come le tecnologie di Epson per il controllo degli ugelli e per il posizionamento delle gocce d'inchiostro sono state appositamente progettate per massimizzare la produzione. I tempi di produzione registrano un significativo miglioramento grazie alla combinazione di una maggiore affidabilità degli ugelli e di una riduzione delle operazioni manuali.



Monitoraggio real-time dei livelli di produzione

Controllo dello status delle stampanti da dispositivi mobile o da PC tramite Production Monitor. Grazie a una grafica chiara, è possibile analizzare facilmente la produttività e ricevere aggiornamenti operativi giornalieri, per garantire la massima efficienza produttiva.



Manutenzione migliorata

Il nuovo design del carrello della stampante, con il suo ampio catturapolvere ottimizzato, riduce il rischio di problemi agli ugelli e la necessità di interventi manuali. L'accuratezza della stampa viene migliorata dalla nuova tecnologia di posizionamento delle gocce di inchiostro che contribuisce a massimizzare l'output.



Testine di stampa	Testina di stampa MicroTFP PrecisionCore
Nome dell'inchiostro	Inchiostro Epson UltraChrome DG
Tecnologia dell'inchiostro	Sistema esterno di caricamento inchiostri
Colori	Ciano, magenta, giallo, nero, bianco
Capacità dell'inchiostro	1500 ml
Risoluzione di stampa max	1200 x 1200 dpi
Velocità di stampa	Modalità t-shirt scura: 1200 x 600 dpi 4 passaggi HD bidirezionali: 52 sec/foglio (~ 346 x 408 mm) Modalità t-shirt chiara: 1200 x 600 dpi 4 passaggi HD bidirezionali: 34 sec/foglio (~ 346 x 408 mm)
Area stampabile max	406 mm x 508 mm
Requisiti del sistema operativo	Windows 8.1 o successivi Mac OS X 10.12 (Sierra) o successivi
Requisiti hardware	CPU: Processore multicore (consigliato: Core i7 di ottava generazione o successivi) Memoria: 2 GB o più (consigliato: 16 GB o più) Archiviazione: HDD 32 GB o più (consigliato: SSD)
Interfacce	2 porte USB 2.0 ad alta velocità (una per PC e una per memoria flash USB), 1000 Base-T/100 Base-TX/10 Base-T
Alimentazione	100-240 V CA a 50/60 Hz
Consumo energetico (in funzione)	Stampante: Circa 140 W Sistema esterno di caricamento inchiostri: Circa 28 W
Condizioni operative	Temperatura: 10-35°C Umidità: 20-80% (senza condensa)
Dimensioni della stampante	1712 mm (L) x 1809 mm (P) x 1336 mm (A)
Peso	330 kg
Standard ambientali	WEEE, RoHS (UE, Cina, Corea, India), REACH

Inchiostri e materiali di consumo	
UltraChrome DG nero (1,5 l)	C13T47W100
UltraChrome DG ciano (1,5 l)	C13T47W200
UltraChrome DG magenta (1,5 l)	C13T47W300
UltraChrome DG giallo (1,5 l)	C13T47W400
UltraChrome DG bianco (1,5 l)	C13T47WA00
Liquido di manutenzione (1,5 l)	C13T47WB00
Liquido di pulizia (1,5 l)	C13T44A900
Liquido di pre-trattamento	C13T43R100

Opzioni del prodotto	
Platen appendiabiti grande 406 x 508 mm	C12C936241
Platen appendiabiti medio 356 x 406 mm	C12C936261
Platen appendiabiti piccolo 254 x 305 mm	C12C936281
Platen ultra piccolo 178 x 203 mm	C12C933951
Platen scanalato (per polo) 356 x 406 mm	C12C933961
Platen per maniche 102 x 102 mm	C12C933971

Assistenza	
1 anno di assistenza on-site	CP01OSWHCH74
1 anno di assistenza in auto-riparazione (con testine montate dal cliente)	CP01OSCRCH74
3 anni di assistenza in auto-riparazione (con testine montate dal cliente)	CP03OSCRCH74
5 anni di assistenza in auto-riparazione (con testine montate dal cliente)	CP05OSCRCH74



Questa stampante prevede la sostituzione di alcune parti di ricambio per la manutenzione, tra cui le testine di stampa; è pertanto possibile informarsi sulla relativa durata di tali parti tramite il servizio tecnico di Epson, consultando il sito: www.epson.it/support

Epson Italia s.p.a.
Via M. Viganò De Vizzi, 93/95
20092 Cinisello Balsamo (MI)
Tel.: 02-660321
Hot Line prodotti Consumer: 02-30578340
Hot Line prodotti Business: 02-30578341



www.epson.it/contactus

I marchi e i marchi registrati appartengono a Seiko Epson Corporation o ai rispettivi proprietari. Le informazioni sui prodotti sono soggette a modifica senza obbligo di preavviso.

EPSON®