

SureColor SC-F3000 -DTG-tulostin

# Tehokas direct-to-garment-tulostin



**EPSON**<sup>®</sup>  
EXCEED YOUR VISION

# Ota haltuun kasvavat tuotantomäärät

Epsonin uusi "direct-to-garment" (DTG) -tulostin tulostaa suoraan vaatteelle tarjoten alhaiset kokonaiskäyttökustannukset keskisuurille ja suurille vaatevalmistajille ja T-paitojen toimittajille.

SC-F3000 tarjoaa virheettömän luotettavaa tuotantotehoa ja nopeutta yrityksille, jotka edellyttävät tarkkuutta, lyhyitä toimitusaikoja ja kykyä toteuttaa vaativia painatuksia erilaisiin vaatteisiin.

Epson esittelee ensimmäistä kertaa DTG-mallistossaan irtomusteratkaisun, jonka kompaktit 1,5 litran mustepussit alentavat kokonaiskäyttökustannuksia ja vähentävät seisokkeja. Intuiitiivisen ja erittäin kestävä mallin ominaisuuksien ansiosta myös kokemattomat käyttäjät voivat käyttää tulostinta tehokkaammin ja säilyttää samalla tulostuslaadun ja -tarkkuuden tasaisen korkeana.

Suittimentarkistustekniikka

Automaattinen levyn välin säätö

Edistynyt käyttöliittymä



Laadukas lopputulos

Helppo pääsy ylläpitokohteisiin

Irtomusteratkaisu

# Tehosta tuottavuutta innovatiivisen Epson-tekniikan avulla

SC-F3000-mallin sisäänrakennettujen ominaisuuksien ansiosta toimitat tilaukset määräajassa ja pidät asiakkaasi tyytyväisinä. Lisäksi suurtenkaan tilausten ei tarvitse rajoittua perustason painatuksiin: väriteknologiamme pitää huolen tulosteidesi korkealuokkaisuudesta.

## Tulostuspäätetekniikka (NVT)

Suuttimentarkistustekniikka (NVT) varmistaa automaattisesti, että suuttimet toimivat tarkasti. Jos jossakin suuttimessa on ongelmia, käyttämämme pietsotekniikka kompensoi tilanteen automaattisesti ja varmistaa, että tulostuksen korkea laatu säilyy.

## Automaattinen levyn välin säätö

Tulostin pystyy tulostamaan jopa 29,5 mm paksulle materiaalille. Se tunnistaa vaatteiden paksuuden automaattisesti antureiden avulla ja tekee tarvittavat säädöt vähentäen samalla sekä käyttäjän virheiden että muodostuvan jätteen määrää.

## Nopeampaa tulostusta laadusta tinkimättä

Tulosta niin vaaleille kuin tummille vaatteille lähes kaksi kertaa nopeammin kuin DTG-markkinoiden muut vastaavat tuotteet. SC-F3000:n leveä levyn väli ja optimoitu, suurikokoinen pölysieppari suojaavat tulostuspäätä ja vähentävät pölyn tarttumista.





# Työskentele älykkäämmin ja paranna toiminnan tehokkuutta

Epsonin innovaatiot on suunniteltu lisäämään tulostuksen tuottavuutta ja laatutasoa sekä helpottamaan käyttöä. Työskentelemme jatkuvasti sen hyväksi, että tulostimme ovat entistäkin käyttäjäystävällisempiä, ja että niiden käyttäjät saavat enemmän tietoa ja voivat hallita tulostusprosessia mahdollisimman tehokkaasti.

## Edistynyt käyttöliittymä

Käyttäjäystävällisen 4,3 tuuman kosketusnäytön avulla on helppo tarkistaa senhetkiset ja seuraavat tulostusasetukset. Äänimerkki varmistaa, että huomaat tilaa koskevat uudet ilmoitukset myös meluisissa tuotantotiloissa.

## Irtomusteratkaisu

Tulostus on helppoa Epsonin irtomusteratkaisun kompaktien 1,5 litran mustepussien ansiosta. Irtomusteratkaisu parantaa sekä tuottavuutta että kokonaiskäyttökustannuksia, koska musteita tarvitsee vaihtaa harvemmin ja pakkauskoot ovat kustannustehokkaampia. Musteen tila näkyy merkkivaloista, ja vaihtaminen on helppoa ja nopeaa etupuolelta.

## Uusi Garment Creator

Epsonin uuden Garment Creator -ohjelmiston avulla voit hallita tulostuksen laatua, ja se tarjoaa erilaisia asetuksia vastaamaan vaaleiden ja tummien vaatteiden toisistaan poikkeavia vaatimuksia.

## Ympäristöstandardit

Voit luottaa siihen, että SC-F3000 noudattaa tämän hetken tiukimpia ympäristöstandardeja. Musteet täyttävät Global Organic Textile Standard (GOTS) -standardin vaatimukset, joten voit noudattaa turvallisia ja ekologisia tekstiilejä koskevan Oeko-Tex Standard 100 -standardin vaatimuksia.



# Tulosta suuretkin tilausmäärät puuvilla- ja puuvillasekoitekankaille

Avaa uusia tuotantomahdollisuuksia DTG-ratkaisujen avulla.

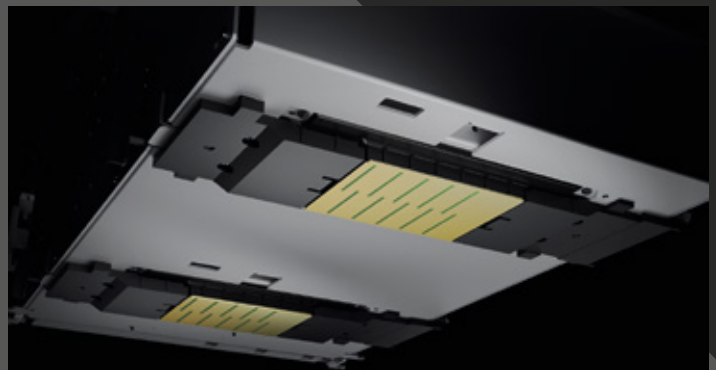
## Lyhyet toimitusajat

Epson SC-F3000 -mallissa on kaksi PrecisionCore MicroTFP -tulostuspäätä, jotka tarjoavat edellyttämäsi laadun ja pystyvät täyttämään myös suuret tilaukset lyhyellä toimitusajalla.



## Suunnittelun lähtökohtina luotettavuus ja käyttöaste

Epsonin suuttimentarkistustekniikka ja pisaroiden sijoitustekniikka sekä muut ominaisuudet on suunniteltu mahdollisimman suurta tulostustehoa varten. Myös tuotannon käyttöaste on huomattavasti korkeampi luotettavampien suuttimien ja vähentyneen manuaalisen työn ansiosta.



## Tuotantotasojen reaaliaikainen seuranta

Tarkista tulostimien tila älylaitteilla tai tietokoneella tuotannon valvonnan kautta. Selkeät grafiikat helpottavat tuottavuuden analysointia ja tarjoavat hyödylliset päivittäiset tiedot tuotannon ja tehokkuuden tueksi.



## Parannettu ylläpito

Tulostimen telan uusi rakenne ja optimoitu, suurikokoinen pölynkerääjä vähentävät suutinongelmien mahdollisuutta ja manuaalisen korjauksen tarvetta. Lisäksi tulostuksen tarkkuutta parantaa uusi mustepisaroiden sijoitustekniikka, joka maksimoi tuottavuuden.



Tulostuspäät	PrecisionCore MicroTFP -tulostuspää
Musteen tuotemerkki	Epson UltraChrome DG
Musteteknologia	Irtomusteratkaisu
Värit	Syaani, magenta, keltainen, musta, valkoinen
Mustekapasiteetti	1 500 ml
Enimmäistulostustarkkuus	1 200 × 1 200 dpi
Tulostusnopeus	Tumma T-paita -tila: 1 200 × 600 dpi 4 Pass HD Bi-directional: 52 sekuntia/arkki (~346×408 mm); vaalea T-paita -tila: 1 200 × 600 dpi 4 Pass HD Bi-directional: 34 sekuntia/arkki (~346×408 mm)
Suurin tulostusalue	406 mm × 508 mm
Käyttöjärjestelmävaatimukset	Windows 8.1 tai uudempi Mac OS X (10.12 [Sierra]) tai uudempi
Laitteistovaatimukset	SUORITIN: Multicore processor (suositus: Core i7, 8. sukupolvi tai uudempi) Muisti: 2 Gt tai enemmän vapaata tilaa (suositus: 16 Gt tai enemmän) Tallennustila: HDD 32 Gt tai enemmän vapaata tilaa (suositus: SSD)
Liitännät	Hi-Speed USB 2.0 2 kpl (PC 1 kpl, USB Flash -muisti 1 kpl), 1000BASE-T/100BASE-TX/10BASE-T
Virtalähde	AC 100–240 V, 50/60 Hz
Virrankulutus (käyttö)	Tulostin: noin 140 W Irtomusteratkaisu: noin 28 W
Käyttöolosuhteet	Lämpötila: 10–35 °C, kosteus: 20–80 % (ei tiivistyvä)
Tulostimen mitat	1 712 mm (L) × 1 809 mm (S) × 1 336 mm (K)
Paino	330 kg
Ympäristö	WEEE, RoHS (EU, Kiina, Korea, Intia), REACH

Muste ja tarvikkeet	
UltraChrome DG, musta (1,5 l)	C13T47W100
UltraChrome DG, syaani (1,5 l)	C13T47W200
UltraChrome DG, magenta (1,5 l)	C13T47W300
UltraChrome DG, keltainen (1,5 l)	C13T47W400
UltraChrome DG, valkoinen (1,5 l)	C13T47WA00
Huoltoneste (1,5 l)	C13T47WB00
Puhdistusneste (1,5 l)	C13T44A900
Esikäsitteilyneste	C13T43R100

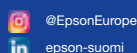
Tuotevaihtoehdot	
Suuri ripustinlevy 406×508 mm	C12C936241
Keskikokoinen ripustinlevy 356×406 mm	C12C936261
Pieni ripustinlevy 254×305 mm	C12C936281
Erittäin pieni levy 178×203 mm	C12C933951
Keskikokoinen Grooved (Polo) -levy 356×406 mm	C12C933961
Hihalevy 102×102 mm	C12C933971

Huoltovaihtoehdot	
1 vuosi paikan päällä	CP01OSWHCH74
1 vuosi itsekorjauspalvelu, jossa asiakas asentaa tulostuspäät	CP01OSCRCH74
3 vuotta itsekorjauspalvelu, jossa asiakas asentaa tulostuspäät	CP03OSCRCH74
5 vuotta itsekorjauspalvelu, jossa asiakas asentaa tulostuspäät	CP05OSCRCH74



Tässä tulostimessa on vaihdettavia osia, kuten tulostuspäät, joiden käyttöikä löytyy Epson-tukipalvelusta osoitteesta [www.epson.fi/support](http://www.epson.fi/support)

Epson Suomi  
Puhelin: 09-3158 3267  
Palvelemme arkisin klo 09.00-18.00  
E-mail: [level.one@epson.fi](mailto:level.one@epson.fi)  
[www.epson.fi/contactus](http://www.epson.fi/contactus)



Ajurit, ohjelmistot ja käyttöohjeet: [epson.sn](http://epson.sn)

Tavaramerkit ja rekisteröidyt tavaramerkit ovat Seiko Epson Corporationin tai omistajiensa omaisuutta. Tuotetietoja voidaan muuttaa ilman ennakkoilmoitusta.

**EPSON**®