

Impresora SureColor SC-F3000 DTG

# La impresora directa sobre prenda de alta productividad



**EPSON**<sup>®</sup>  
EXCEED YOUR VISION

# Toma el control de tu producción en crecimiento

La nueva impresora para impresión directa sobre prenda (DTG) de Epson ofrece un bajo coste total de propiedad (TCO) para grandes y medianas empresas dedicadas a la producción de prendas de ropa y camisetas.

Aquellas empresas que exigen niveles elevados de precisión, un tiempo de entrega rápido y capacidad para producir diseños complejos sobre diversos tipos de prendas comprobarán que la SC-F3000 es ideal, ya que proporciona una producción eficiente, fiable, precisa y realmente rápida.

Por primera vez, la gama de impresión DTG de Epson incluye sistemas de depósitos de tinta, con paquetes de tinta compactos de 1,5 litros que ayudan a reducir el coste total de propiedad y el tiempo de inactividad. El diseño intuitivo y de gran durabilidad asegura un uso eficiente, incluso para usuarios sin experiencia, al tiempo que se mantiene alta calidad de impresión y precisión de forma constante.

Tecnología de verificación de inyectores

Ajuste de separación de platina automático

Interfaz de usuario sofisticada



Resultados de alta calidad

Acceso fácil para mantenimiento

Solución de tinta a granel

# Mejora la productividad con la innovadora tecnología Epson

Las características integradas de la SC-F3000 garantizan el cumplimiento de los plazos de entrega, lo que te permitirá fidelizar clientes. Además, los pedidos a granel no tienen por qué implicar diseños sosos, nuestra tecnología de color te permite mantener unos estándares creativos altos.

## **Tecnología del cabezal de impresión (NVT)**

La tecnología de verificación de inyectores (NVT) comprueba automáticamente que los inyectores funcionan de forma precisa. En caso de que alguno tenga problemas, nuestra tecnología Piezo compensará de forma intuitiva y garantizará la impresión de alta calidad de forma constante.

## **Ajuste de separación de platina automático**

Capaz de adaptarse a un grosor de hasta 29,5 mm, la impresora usa sus sensores para detectar de forma automática la superficie de la prenda y realizar ajustes en consecuencia, lo que reduce los errores y los residuos.

## **Velocidad de impresión más rápida sin renunciar a la calidad**

Imprime en prendas claras y oscuras casi el doble de rápido que en productos similares en el mercado DTG. Protege el cabezal de impresión y limita la adherencia de polvo gracias a la amplia separación de la platina y el sistema atrapolpolvo mejorado de la SC-F3000.





# Trabaja de forma más inteligente y aumenta la eficiencia de tu negocio

La innovación de Epson busca aumentar los niveles de productividad y calidad, y ofrecer un funcionamiento sin esfuerzo. Nos esforzamos para garantizar que los usuarios de nuestras impresoras trabajen con mayor comodidad, más información y todo el control posible sobre el proceso.

## Una interfaz de usuario sofisticada

La pantalla táctil de 4,3 pulgadas fácil de usar simplifica la comprobación de los ajustes de impresión actuales y siguientes. La inclusión de un timbre de advertencia garantiza que recibirás nuevas notificaciones de estado incluso en áreas de producción ruidosas.

## Solución de tinta a granel

Nuestra solución de tinta a granel con paquetes de tinta compactos de 1,5 litros es simple y compacta, y te ayudará a seguir imprimiendo. La solución de tinta a granel, que requiere cambios de tinta con menor frecuencia y cuenta con tamaños de paquetes más rentables, mejora la productividad y el coste total de propiedad. El estado de la tinta se muestra mediante indicadores LED. Gracias al acceso frontal, cambiarla es rápido y fácil.

## Nuevo Garment Creator

El nuevo software Garment Creator de Epson ofrece múltiples ajustes integrados para cumplir requisitos de diverso tipo en prendas claras y oscuras, lo que te permite tener un control extra sobre la calidad de producción.

## Estándares medioambientales

Con la SC-F3000 puedes disfrutar la tranquilidad y la seguridad de que cumple con los estándares medioambientales actuales más exigentes, incluso cuando está trabajando al máximo rendimiento. La tinta cumple el Estándar Textil Orgánico Global (GOTS, por sus siglas en inglés) y garantiza el cumplimiento del estándar 100 de Oeko-Tex relativo a la seguridad de alto nivel de los productos textiles ecológicos.



# Imprime pedidos grandes de productos de algodón o de mezcla de algodón

Amplía tus posibilidades de producción con nuevas soluciones DTG especializadas.

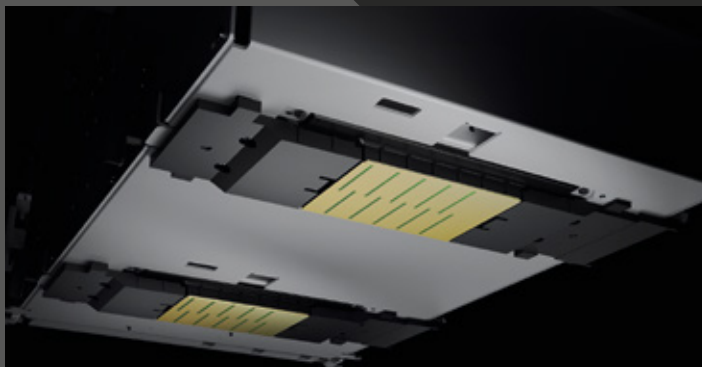
## Respuesta rápida

La Epson SC-F3000 cuenta con dos cabezales de impresión PrecisionCore MicroTFP, para ofrecer la calidad que necesitas y la capacidad de completar pedidos grandes con un plazo de entrega corto.



## Diseñada para ofrecer fiabilidad y disponibilidad

Características como la tecnología de colocación de gotas y la tecnología de verificación de inyectores de Epson se han diseñado para maximizar la productividad. El tiempo de actividad de producción también ha aumentado de forma significativa gracias a la mejora de la fiabilidad de los inyectores y a una reducción de la necesidad de operación manual.



## Supervisión de los niveles de producción en tiempo real

Revisa el estado de tus impresoras en dispositivos inteligentes o tu PC mediante el supervisor de producción. Cuenta con gráficos intuitivos que te permitirán analizar fácilmente la productividad y recibir actualizaciones operativas claras a diario, lo que garantiza una alta productividad y eficiencia.



## Mantenimiento mejorado

El nuevo diseño del carro de la impresora, con un sistema atrapapolvo mejorado, reduce el riesgo de problemas con los inyectores y la necesidad de intervención manual. Además, la precisión de impresión se mejora con la nueva tecnología de colocación de gotas, lo que maximiza la productividad.



Cabezales de impresión	Cabezal de impresión MicroTFP PrecisionCore
Nombre de marca de tinta	Tinta UltraChrome DG de Epson
Tecnología de tinta	Solución de tinta a granel
Colores	Cian, magenta, amarillo, negro, blanco
Capacidad de tinta	1500 ml
Máx. resolución de impresión	1200 x 1200 ppp
Velocidad de impresión	Modo camiseta oscura: 1200 x 600 ppp 4 pasadas HD bidireccional: 52 s/capa (~346 x 408 mm) Modo camiseta clara: 1200 x 600 ppp 4 pasadas HD bidireccional: 34 s/capa (~346 x 408 mm)
Máx. área de impresión	406 mm x 508 mm
Requisitos de SO	Windows 8.1 o posterior Mac OS X (10.12 [Sierra]) o posterior
Requisitos del sistema de hardware	CPU: Procesador multinúcleo (Recomendado: Core i7 de 8.ª generación o posterior) Memoria: 2 GB o más de espacio libre (Recomendado: 16 GB o más) Almacenamiento: HDD con 32 GB o más de espacio libre (Recomendado: SSD)
Interfaces	2 USB 2.0 de alta velocidad (1 para PC, 1 para memoria flash USB), 1000 Base-T/100 Base-TX/10 Base-T
Fuente de alimentación	CA de 100 - 240 V, 50/60 Hz
Consumo energético (en funcionamiento)	Impresora: Aprox. 140 W Solución de tinta a granel: Aprox. 28 W
Condiciones operativas	Temperatura: 10 °C - 35 °C, humedad: 20 - 80% (sin condensación)
Dimensiones de la impresora	1712 mm (An) x 1809 mm (Pr) x 1336 mm (Al)
Peso	330 kg
Información medioambiental	WEEE, RoHS (UE, China, Corea, India), REACH

Tinta y consumibles	
UltraChrome DG negra (1,5 l)	C13T47W100
UltraChrome DG cian (1,5 l)	C13T47W200
UltraChrome DG magenta (1,5 l)	C13T47W300
UltraChrome DG amarilla (1,5 l)	C13T47W400
UltraChrome DG blanca (1,5 l)	C13T47WA00
Líquido de mantenimiento (1,5 l)	C13T47WB00
Líquido de limpieza (1,5 l)	C13T44A900
Líquido de tratamiento previo	C13T43R100

Opciones de producto	
Platina con colgador grande 406 x 508 mm	C12C936241
Platina con colgador mediana 356 x 406 mm	C12C936261
Platina con colgador pequeña 254 x 305 mm	C12C936281
Platina muy pequeña 178 x 203 mm	C12C933951
Platina con ranura mediana (Polo) 356 x 406 mm	C12C933961
Platina para mangas 102 x 102 mm	C12C933971

Opciones de servicio	
1 año de servicio <i>in situ</i>	CP01OSWHCH74
1 año de servicio de autorreparación con cabezales instalados por el cliente	CP01OSCRCH74
3 años de servicio de autorreparación con cabezales instalados por el cliente	CP03OSCRCH74
5 años de servicio de autorreparación con cabezales instalados por el cliente	CP05OSCRCH74



La impresora contiene elementos que requieren sustitución periódica, incluidos los cabezales de impresión. Puedes obtener la información sobre la vida útil de los mismos a través del servicio técnico de Epson [www.epson.es/support](http://www.epson.es/support)

Epson Ibérica, S.A.U.  
Tel.: 93 582 15 00  
Tel.: 902 49 59 69 (Preventa)  
Fax: 93 582 15 55

[www.epson.es/contactus](http://www.epson.es/contactus)

Central: Sant Cugat  
Cami de Ca n'Armetler, 22  
Edificio 2  
08195 Sant Cugat del Vallès  
(Barcelona)

