

Textil-Direktdrucker für hohe Produktivität



Kontrolle über steigende Produktionsmengen

Der neue DTG-Drucker (Direct-to-Garment) von Epson bietet mittelständischen bis größeren Druckdienstleistern der Bekleidungsindustrie sowie T-Shirt-Produzenten eine Drucklösung mit geringen Gesamtbetriebskosten.

Unternehmen, die hohe Präzision, Geschwindigkeit und die Möglichkeit suchen, auch komplexe Designs auf verschiedensten Kleidungsstücken zu drucken, werden die hohe Effizienz und Zuverlässigkeit des neuen SC-F3000 zu schätzen wissen.

Der SC-F3000 besitzt als erster DTG-Drucker von Epson eine Bulk-Tintenlösung. Die in dem Gerät verwendeten 1,5-Liter-Tintenbeutel tragen zu einer Verringerung der Gesamtbetriebskosten und Ausfallzeiten bei. Das intuitiv nutzbare, robuste Design hat Funktionen integriert, dank denen auch unerfahrene Nutzer effizient arbeiten, ohne dass Druckqualität und Präzision leiden.

Automatische
Düsenprüfung (Nozzle
Verification Technology)

Automatische Anpassung
des Druckkopfabstands

Durchdachte
Benutzeroberfläche



Hochwertige Ergebnisse

Einfacher Wartungszugriff

Bulk-Tintenlösung

Innovative Technologie von Epson für höhere Produktivität

Der SC-F3000 hat Funktionen integriert, mit denen Sie nicht nur Ihre Fristen einhalten, sondern auch die Kunden an sich binden. Großaufträge resultieren nicht länger in ausdruckslosen Designs – mit der Farbtechnologie können Sie Ihrer Kreativität freien Lauf lassen.

Druckkopftechnologie (NVT)

Dank der automatischen Düsenprüfung wird direkt festgestellt, ob die Düsen präzise Tinte ausstoßen. Sollten Probleme mit Düsen vorliegen, sorgt die Piezo-Technologie für eine intuitive Kompensierung und kontinuierlich hohe Druckqualität.

Automatische Anpassung des Druckkopfabstands

Die Sensoren erkennen Falten auf den Textiloberflächen automatisch und sorgen für eine automatische Anpassung, sodass problemlos zwischen Stärken von bis zu 29,5 mm gewechselt werden kann und Bedienfehler sowie Fehldrucke reduziert werden.

Schneller drucken ohne Kompromisse bei der Qualität

Drucken Sie auf hellen und dunklen Textilien doppelt so schnell wie mit vergleichbaren Produkten aus dem DTG-Bereich. Die umfassende Anpassung des Druckkopfabstands und der optimierte große Staubfänger des SC-F3000 sorgen für Druckkopfschutz und weniger Staub.



Intelligenter arbeiten und für höhere Effizienz des Unternehmens sorgen

Die Innovationen von Epson wurden speziell für höhere Produktivität, hohe Qualität und reibungslosen Betrieb entwickelt. Wir arbeiten hart daran, komfortable Drucker zu entwickeln – mit mehr Informationen und so viel Kontrolle über den Prozess wie möglich.

Durchdachte Benutzeroberfläche

Der intuitive 4,3 Zoll (10,9 cm)-Touchscreen macht die Überprüfung der aktuellen und nächsten Druckeinstellungen und die des nächsten Druckjobs zum Kinderspiel. Durch einen Warnton wird der Empfang neuer Statusbenachrichtigungen auch in lauten Produktionsumgebungen gewährleistet.

Bulk-Tintenlösung

Die Bulk-Tintenlösung und die kompakten 1,5-Liter-Tintenbeutel ermöglichen einen längeren Betrieb Ihres Druckers. Die selteneren Wechsel der Tintenbeutel und kostengünstigeren Verpackungsgrößen sorgen für mehr Produktivität bei niedrigeren Gesamtbetriebskosten. Die LED-Anzeigen zeigen den Tintenstatus und der Zugriff von der Vorderseite macht den Tintenwechsel kinderleicht.

Neue Garment Creator-Software

Die neue Garment Creator-Software von Epson mit zahlreichen integrierten Einstellungen für die unterschiedlichen Druckanforderungen für helle und dunkle Textilien ermöglicht zusätzliche Kontrolle über die Druckqualität.

Umweltstandards

Der produktive SureColor SC-F3000 entspricht den strengsten Umweltstandards von heute, sodass Sie beruhigende Sicherheit genießen. Die Tinten erfüllen den Global Organic Textile Standard (GOTS). Somit halten Sie den Oeko-Tex Standard 100 ein – den hohen Sicherheitsstandard für ökologische Textilien.



Druck großer Bestellungen auf Baumwoll- und Baumwollmischgewebe

Erschließen Sie mit speziellen DTG-Lösungen neue Produktionsmöglichkeiten.

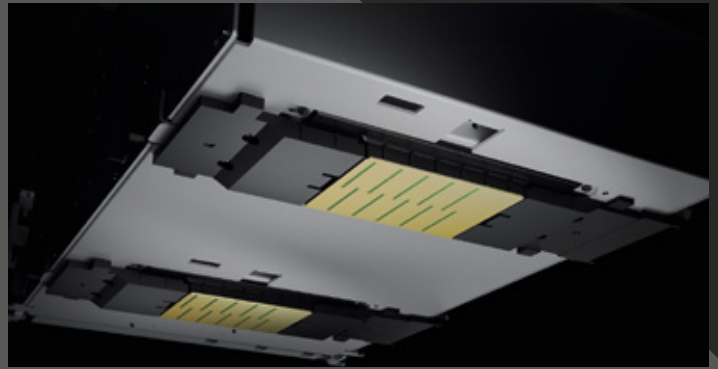
Kurze Produktionszeiten

Die zwei PrecisionCore MicroTFP-Druckköpfe beim SC-F3000 von Epson liefern die notwendige Qualität und ermöglichen eine schnelle Abwicklung großer Bestellungen.



Hohe Zuverlässigkeit, verbesserte Produktionszeit

Die automatische Düsenprüfung (Nozzle Verification Technology) und präzise Technologie zur Platzierung von Tintentropfen wurden speziell für maximale Produktivität entwickelt. Die Produktionszeit wurde dank einer Kombination aus verbesserter Düsenzuverlässigkeit und reduziertem Bedarf an manuellem Betrieb ebenfalls maximiert.



Produktionsniveau in Echtzeit überwachen

Überprüfen Sie mit der Produktionsüberwachung den Status Ihrer Drucker auf Smart-Geräten oder Ihrem PC. Die gestochenen scharfen Grafiken ermöglichen eine einfache Analyse der Produktivität und liefern täglich aktuelle Betriebsinformationen für höhere Produktivität und mehr Effizienz.



Verbesserte Wartung

Das neue Design des Druckers mit optimiertem großem Staubfänger reduziert das Risiko für Probleme mit Düsen und den Bedarf an manuellen Benutzereingriffen. Zudem liefert die neue Technologie zur Platzierung von Tintentropfen präzise Drucke und ermöglicht so maximale Produktivität.



Druckköpfe	PrecisionCore MicroTFP-Druckkopf
Tintenmarkenname	Epson UltraChrome DG-Tinte
Tintentechnologie	Bulk-Tintenlösung
Farben	Cyan, Magenta, Yellow, Black, White
Tintenkapazität	1.500 ml
Max. Druckauflösung	1.200 x 1.200 dpi
Max. Druckgeschwindigkeit	Modus für dunkle T-Shirts: 1.200 x 600 dpi, 4 Pass, HD, bidirektional: 52 Sek./Einheit (~346 x 408 mm); Modus für helle T-Shirts: 1.200 x 600 dpi, 4 Pass, HD, bidirektional: 34 Sek./Einheit (~346 x 408 mm)
Max. Druckbereich	406 x 508 mm
Betriebssystemanforderungen	Windows 8.1 oder höher Mac OS X (10.12 (Sierra)) oder höher
HW-Systemanforderungen	CPU: Prozessor mit mehreren Kernen (empfohlen: Core i7 der 8. Generation oder neuer) Arbeitsspeicher: mindestens 2 GB verfügbarer Speicherplatz (empfohlen: mindestens 16 GB) Speicher: HDD mit mindestens 32 GB verfügbarem Speicherplatz (empfohlen: SSD)
Schnittstellen	2 x Hi-Speed USB 2.0 (1 x für PC, 1 x für USB-Flash-Speicher), 1000 Base-T/ 100 Base-TX/10 Base-T
Stromversorgung	100–240 V AC, 50/60 Hz
Stromverbrauch (Betrieb)	Drucker: Ca. 140 W, Bulk-Tintenlösung: Ca. 28 W
Umgebungsbedingungen	Temperatur: 10 °C–35 °C, Luftfeuchtigkeit: 20–80 % (keine Kondensation)
Abmessungen des Druckers	1.712 mm (B) x 1.809 mm (D) x 1.336 mm (H)
Gewicht	330 kg
Umweltstandards	WEEE, RoHS (EU, China, Korea, Indien), REACH

Tinte und Verbrauchsmaterialien	
UltraChrome DG-Tinte Schwarz (1,5 l)	C13T47W100
UltraChrome DG-Tinte Cyan (1,5 l)	C13T47W200
UltraChrome DG-Tinte Magenta (1,5 l)	C13T47W300
UltraChrome DG-Tinte Gelb (1,5 l)	C13T47W400
UltraChrome DG-Tinte Weiß (1,5 l)	C13T47WA00
Wartungsflüssigkeit (1,5 l)	C13T47WB00
Reinigungsflüssigkeit (1,5 l)	C13T44A900
Vorbehandlungsflüssigkeit	C13T43R100

Produktoptionen	
Große Auflagenplatte mit Positionierhilfe, 406 x 508 mm	C12C936241
Mittlere Auflagenplatte mit Positionierhilfe, 356 x 406 mm	C12C936261
Kleine Auflagenplatte mit Positionierhilfe, 254 x 305 mm	C12C936281
Extrakleine Auflagenplatte, 178 x 203 mm	C12C933951
Mittlere Auflagenplatte mit Vertiefung für Knopfleisten, Reißverschluss etc., 356 x 406 mm	C12C933961
Ärmelaufgabe, 102 x 102 mm	C12C933971

Serviceoptionen	
1 Jahr Vor-Ort-Service	CP01OSWHCH74
1 Jahr Vor-Ort-Service mit Selbsttausch von Druckköpfen durch den Kunden inkl. kostenlosem Druckkopf. (Epson Cloud Solution PORT Nutzung notwendig)	CP01OSCRCH74
3 Jahre Vor-Ort-Service mit Selbsttausch von Druckköpfen durch den Kunden inkl. kostenlosem Druckkopf. (Epson Cloud Solution PORT Nutzung notwendig)	CP03OSCRCH74
5 Jahre Vor-Ort-Service mit Selbsttausch von Druckköpfen durch den Kunden inkl. kostenlosem Druckkopf. (Epson Cloud Solution PORT Nutzung notwendig)	CP05OSCRCH74



Dieser Drucker verfügt über Ersatz- und Verschleißteile, darunter Druckköpfe. Weitere Informationen hierzu erhalten Sie über den Epson Supportdesk unter www.epson.de/support, www.epson.at/support, www.epson.ch/support.

Epson Deutschland GmbH
Otto-Hahn-Str. 4
D-40670 Meerbusch
Info-Line: +49 (0) 2159/92 79 500
Telefax: +49 (0) 2159/538-3000
www.epson.de/contactus

Epson in Österreich
Info-Line: 01 253 49 78 333
www.epson.at/contactus
Epson in der Schweiz
Info-Line: 022 592 7923
www.epson.ch/contactus

