

Süper yüksek verimli baskı performansı



Isısız Teknolojinin Avantajları



PRECISIONCORE
Heat-Free Technology

Epson mürekkep püskürtmeli yazıcılar müşterilere gelişmiş avantajlar sunan Isısız Teknolojiyi kullanır.



Tutarlı, yüksek hızda yazdırma

Epson'un Isısız Teknolojisi sayesinde, yazıcı açıldığında veya uyku modundan çıkarıldığında yazıcının kullanıma hazırlanması için ısıtma gerekmez. Bu ise yazıcının, baskı için fuser birimini önceden ısıtması gereken lazer yazıcıların aksine, hemen yazdırmaya başlaması demektir. Baskı yoğunluğu yüksek belgelerde bile tutarlı, yüksek hızda yazdırma işlemi sağlanır.



Daha düşük güç tüketimiyle enerjiden ve maliyetten tasarruf edersiniz

Epson'un Isısız Teknolojisinde, kullanıma hazırlanma için ısıtma gerekmediğinden lazer teknolojisine göre daha az güç kullanılır. Mürekkep püskürtmeli yazıcılarda ısıtılması gereken fuser birimi bulunmadığından, çok daha az enerji tüketimi gerçekleşir.



Daha az yedek parça, daha düşük çevresel etki

Lazer yazıcılar tipik olarak daha fazla sarf malzemesine sahiptir ve çoğu durumda tambur, transfer kayışı ve fuserin periyodik olarak değiştirilmesi gerekir. Isısız Teknoloji sayesinde, mürekkep püskürtmeli yazıcılarımızda, bir lazer yazıcıya göre değiştirilmesi gereken daha az parça bulunur ve baskı kafalarımız sarf malzemesi değildir. Bu, ek kaynakların üretimi ve geri dönüştürülmesinin çevresel etkisini azaltır.



Daha az müdahale ile üretkenliği artırın

Epson mürekkep püskürtmeli yazıcıların Isısız yapısı, bozulabilecek daha az parça bulunduğu ve daha az müdahale gerekeceği anlamına gelir. Sonuç olarak, Epson mürekkep püskürtmeli yazıcılar gelişmiş güvenilirlik sunar ve kesinti süresi önemli ölçüde azaltılmıştır.



Çevreye zarar vermeyen, kesintisiz baskılar

Geleneksel yazıcıların neden olduğu hayal kırıklıklarını en yeni WorkForce Pro RIPS ofis tipi yazıcılar ile bir kenara bırakın. Değiştirilebilir Mürekkep Paketi Sistemi (RIPS) teknolojisi, süper yüksek verimli mürekkep besleme torbaları sayesinde kullanıcı müdahalesine daha az ihtiyaç bırakır. Benzer lazer yazıcılardan daha az sarf malzemesi kullanır, daha az atık çıkar, hizmet kesintileri ise minimum düzeye iner.

86.000

sayfaya kadar

**siyah-beyaz ve 50.000
sayfaya kadar renkli
baskı¹ (A3 cihazlarda
sarf malzemesi
değiştirmeden)**

50.000

sayfaya kadar

**siyah-beyaz ve 20.000
sayfaya kadar renkli
baskı² (A4 cihazlarda
sarf malzemesi
değiştirmeden)**

Epson mürekkep püskürtmeli yazıcılar ile rakip lazer yazıcıların atık miktarı

Bu, tipik bir lazer yazıcı tarafından üretilen sarf malzemesi atığı miktarına karşılık 5 yıl boyunca eşdeğer bir Epson mürekkep püskürtmeli cihazın gerektirdiği sarf malzemesi miktarıdır³ (aylık 2100 baskı hacmi varsayılmıştır: 1500 siyah-beyaz, 600 renkli).



×9
mürekkep
paketi

Ofis tipi mürekkep püskürtmeli yazıcı



×44
toner
kartuşu

Lazer



Kurumsal görüntüleme çözümleri

Filo yönetimi



Epson Cihaz Yöneticisi (EDA)

Yazıcı filonuzu verimliliği arttırmak, maliyetleri düşürmek ve en yüksek seviyede güvenlik sunmak için tasarlanan tek bir sezgisel arabirimden merkezi olarak kontrol edin, analiz edin ve yönetin.

Üstün Hizmet ve Destek



Epson Uzaktan Hizmetleri (ERS)

Epson'un bulut tabanlı cihaz izleme ve yönetim sistemi, servis sağlayıcınızın güvenlikten ödün vermeden, doğru şekilde uzaktan tanılama yapmasına olanak tanır. Servis teknisyenlerini, daha yüksek ilk onarım oranlarına ulaşmaları ve cihazınızın çalışma süresini arttırmaları için ihtiyaç duydukları bilgilerle donatın.



ERS dahili aracı

Sorunsuz kurulum ve kullanım için WF-C878R ve WF-C879R'deki dahili aracı ile, ERS'nin sunduğu katma değerden faydalanın.

Mobil ve bulut baskı



Mobil ve bulut baskı

Tabletinizi veya akıllı telefonunuzu güçlü bir ofis yardımcısına dönüştürün. Epson'un mobil ve bulut baskı hizmetleri, ofiste ve hareket halindeyken akıllı telefon ve tabletinizi kullanarak baskı ve tarama yapabilmeyi sağlar.



İş akışı ve güvenlik



Epson Print Admin (EPA)

Kullanıcı kimlik doğrulaması aracılığıyla güvenli baskı, tarama ve kopyalama ortamı oluşturan, sunucu tabanlı bir çözüm sayesinde verimliliği arttırın ve baskı kullanımını takip edin.



Epson Print Admin Serverless (EPA Serverless)

Sunucu sistemini korumak gibi bir yükün altına girmeden, WF-C879R'yi güvenlik, uyumluluk kuralları ve yönetmeliklerine sorunsuz bir şekilde adapte edin.



Document Capture Pro (DCP)

Bilgileri kolayca tarayın, kaydedin ve paylaşın. Belgeleri adlandırma, ayırma ve yönlendirme ile ilgili gelişmiş özellikler, taramayı kolay ve uygun hale getirir.



Document Capture Pro Server 2.0 (DCPS)

Çok fonksiyonlu cihazlarımızda, Document Capture Pro Server 2.0 sayesinde yöneticiler bilgisayarlara ayrı ayrı yazılım yüklemek zorunda kalmadan yazıcının kontrol paneli üzerinden tarama işlevlerini yönetebilirler.

Üçüncü taraf entegrasyon



Epson Open Platform (EOP)

Baskı işlerinizi daha iyi yönetmenize yardımcı olan çözümlerle yazıcınızı özel ve değişen iş gereksinimlerini karşılayacak şekilde uyarlamanızı sağlayan web tabanlı bir uygulama ile, yazdırma işlemlerinizi üzerinde tam kontrol sahibi olun.

Epson ve üçüncü taraf çözümler hakkında daha fazla bilgi

KOBİ'lerden büyük ölçekli kuruluşlara kadar her işletmenin ihtiyaçlarını karşılamak için Epson ve iş ortağı çözümlerinin yazıcılarımızdan nasıl faydalandığını ve bunların dikey pazar ihtiyaçlarına uygun şekilde nasıl uyarlanabildiğini keşfedin.

Daha fazla bilgi için lütfen www.epson.com.tr/bis adresini ziyaret edin

A3+ RIPS renkli

Verimliliği arttıran, sorunsuz ve az bakım gerektiren baskı işleri için süper yüksek mürekkep verimliliğinden yararlanın.



WorkForce Pro WF-C878RD3TWFC Çok işlevli yazıcı

Temel özellikler:

A3+ 4'ü 1 arada renkli, SRA3 desteğiyle

Sarf malzemelerini değiştirmeden 20.000 sayfaya kadar siyah-beyaz ve renkli baskı yapın⁴

5,5 saniyelik kısa ilk çıkış süresi (FPOT)

Dakikada 25 sayfalık ISO baskı hızı⁵

Esnek ortam kullanımı (300 g/m'ye kadar)

12,7 cm renkli dokunmatik ekran

Postscript ve PCL Yazıcı Kontrolü

Dil Emülasyonu

Çözümler



Epson Print Admin



Epson Cihaz Yöneticisi



Epson iPrint



Epson Open Platform



Document Capture Pro



Document Capture Pro Server



Epson Uzaktan Hizmetleri



ERS dahili aracı



WorkForce Pro WF-C879RD3TWFC Çok işlevli yazıcı

WF-C878RD3TWFC'nin yukarıdaki temel özelliklerine ek olarak:

- + 86.000 sayfaya kadar siyah-beyaz, 50.000 sayfaya kadar renkli baskı yapın¹
- + Dakikada 26 sayfalık ISO baskı hızı⁵
- + 150 sayfa ADF kağıt kapasitesi
- + Daha hızlı ve gelişmiş tarama kalitesi
- + Daha iyi bağlantı (iki Ethernet/faks bağlantı noktası seçeneği)
- + İsteğe bağlı entegre manuel zimba
- + Daha hafif stokta tarama (38 g/m'ye kadar)

Çözümler

WF-C878RD3TWFC

+



EPA Serverless

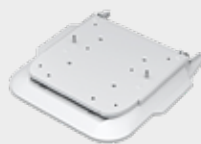
A3+ RIPS renkli yazıcılar için mevcut seçenekler



500 sayfalık kağıt kaseti



Yüksek kabin



Yazıcı standı



Ethernet/Faks bağlantı noktası seçenekleri (sadece WF-C879R)



Zimba (sadece WF-C879R)

A4 RIPS renkli

Yüksek mürekkep verimliliği sağlayan A4 serimiz canlı ve uzun ömürlü baskılar sunar.



WorkForce Pro WF-C529RDTW Tek işlevli yazıcı

Temel özellikler:

A4 renkli

Sarf malzemelerini değiştirmeden 50.000 sayfaya kadar siyah-beyaz, 20.000 sayfaya kadar renkli baskı yapın.²

Dakikada 24 sayfalık ISO baskı hızı⁵

Hazır durumdayken 4,8 saniyelik ilk sayfa çıkış süresi

1330 sayfaya kadar kapasite

6,1 cm renkli LCD

Postscript ve PCL Yazıcı Kontrolü Dil Emülasyonu

Çözümler



Epson Print Admin



Epson Device Admin



Epson Uzaktan Hizmetleri



WorkForce Pro WF-C579RDTWF Çok işlevli yazıcı

WF-C529RDTW'nin yukarıdaki temel özelliklerine ek olarak:

+ A4 4'ü 1 arada renkli

+ Dakikada 60 görüntülük çift taraflı tarama hızı⁵

+ 10,9 cm renkli dokunmatik ekran

Çözümler

WF-C529RDTW



Epson Open Platform



Document Capture Pro



Document Capture Pro Server

A4 siyah-beyaz ve A4 RIPS renkli yazıcılar için mevcut seçenekler



500 sayfalık kağıt kaseti

A4 siyah-beyaz

Bu seri, benzer lazer yazıcılara kıyasla ultra hızlı ilk sayfa çıkış süresi ile⁶, %90'a varan oranda daha az güç kullanırken⁶, sınıfındaki en düşük toplam sahip olma maliyetlerinden (TCO) birini sunar.



WorkForce Pro WF-M5298DWF Tek işlevli yazıcı

Temel özellikler:

A4 siyah-beyaz

Sarf malzemelerini değiştirmeden
40.000 sayfaya kadar siyah beyaz baskı
yapın⁷

Dakikada 24 sayfalık ISO baskı hızı⁵

Hazır durumdayken, 4,8 saniyelik ilk
sayfa çıkış süresi

251 sayfaya kadar kapasite

Otomatik çift taraflı

6,1 cm renkli LCD

Postscript ve PCL Yazıcı Kontrolü

Dil Emülasyonu

Çözümler



Epson Print
Admin



Epson Cihaz
Yöneticisi



Epson iPrint



Epson Uzaktan
Hizmetleri



WorkForce Pro WF-M5299DWF Tek işlevli yazıcı

WF-M5298DWF'nin yukarıdaki
temel özelliklerine ek olarak:

+ 830 sayfaya kadar kapasite

Çözümler

WF-M5298DWF



WorkForce Pro WF-M5799DWF Çok işlevli yazıcı

WF-M5299DWF'nin yukarıdaki
temel özelliklerine ek olarak:

+ A4 4'ü 1 arada siyah-beyaz

+ 10,9 cm renkli dokunmatik ekran

Çözümler

WF-M5298DWF



Epson Open
Platform



Document
Capture
Pro



Document
Capture
Pro Server

Yüksek kaliteli, düşük maliyetli mürekkepler



Epson'un DURABrite Ultra ve DURABrite Pro mürekkepleri ISO 11798 sertifikalıdır ve her tür iş ortamında daha uzun süre kalıcı baskılar üretir.

Mükemmel baskılar

Basılı malzemelerinizi kaliteli grafiklerle zenginleştirin. Nozül yoğunluğunu ikiye katlayan yeni PrecisionCore baskı kafası düz kağıt üzerinde 600 dpi yüksek kaliteli baskı üretir.

Profesyonel kalitede belgeler

DURABrite Pro mürekkebindeki artırılmış pigment konsantrasyonu daha parlak renkler üretir. Pigment, kağıdın yüzeyine oturduğundan baskılar diğer yüze çıkmaz.

Daha fazla seçenek

Mürekkep doğrudan verildiğinden çok çeşitli kağıtlara yazdırabilirsiniz, ayrıca kısmen kağıt liflerine nüfuz ettiğinden zamanla solmaz.

İnanılmaz derecede kalıcı

Pigment reçineyle karıştırıldığından ve çözünmediğinden suya, dağılmaya ve markör kalemlere dirençli dayanıklı baskıların avantajlarından yararlanabilirsiniz.



	A3+ RIPS		A4 RIPS
Model	WF-C879RD3TWFC	WF-C878RD3TWFC	WF-C579RDTWF
İşlevler	SRA3, 4'ü 1 arada cihaza kadar çok işlevli	SRA3, 4'ü 1 arada cihaza kadar çok işlevli	A4 çok işlevli 4'ü 1 arada
İlk sayfa çıkış süresi	5,5 sn	5,5 sn	4,8 sn Siyah-Beyaz/5,3 sn Renkli
Baskı hızı (ISO)	Dakikada 26 sayfa Siyah-Beyaz/ Dakikada 25 sayfa Renkli	Dakikada 25 sayfa Siyah-Beyaz/ Dakikada 24 sayfa Renkli	Dakikada 24 sayfa Siyah-Beyaz / Renkli
Baskı çözünürlüğü	4800 x 1200 dpi'ye kadar	4800 x 1200 dpi'ye kadar	4800 x 1200 dpi'ye kadar
Aylık iş döngüsü (maksimum)	75.000 sayfa	75.000 sayfa	50.000 sayfa
Baskı emülasyonları	PCL5c, PCL5e, PCL6, ESC/P-R, PostScript 3, PDF 1.7	PCL5c, PCL5e, PCL6, ESC/P-R, PostScript 3, PDF 1.7	PCL5c, PCL6, ESC/P-R, PostScript 3, PDF 1.7
USB'den baskı	Evet (PDF/TIFF/JPEG)	Evet (PDF/TIFF/JPEG)	Evet (PDF/TIFF/JPEG)
Tarama hızı (ISO)	Dakikada 50 görüntü Siyah-Beyaz (tek taraflı) Dakikada 100 görüntü Renkli (çift taraflı)	Dakikada 25 görüntü Siyah-Beyaz (tek taraflı) Dakikada 45 görüntü Renkli (çift taraflı)	Dakikada 30 görüntü Siyah-Beyaz (tek taraflı) Dakikada 60 görüntü Renkli (çift taraflı)
Optik tarama çözünürlüğü (G x Y)	600 x 600 dpi	600 x 600 dpi	1200 x 2400 dpi
Kopyalama hızı (ISO)	Dakikada 22 görüntü Siyah-Beyaz/ Dakikada 21 görüntü Renkli	Dakikada 22 görüntü Siyah-Beyaz/ Dakikada 21 görüntü Renkli	Dakikada 22 görüntü Siyah Beyaz/ Renkli
Yakınlaştırma oranı	%25 ila 400	%25 ila 400	%25 ila 400
Kopya çözünürlüğü	600 x 600 dpi'ye kadar (optik) 600 x 1200 dpi (maksimum)	600 x 600 dpi'ye kadar (optik) 600 x 1200 dpi (maksimum)	600 x 600 dpi'ye kadar (optik) 600 x 1200 dpi (maksimum)
Faks iletim hızı	33,6 Kb/sn'ye kadar	33,6 Kb/sn'ye kadar	33,6 Kb/sn'ye kadar
Faks belleği	6 MB/550 sayfa	6 MB/550 sayfa	6 MB/550 sayfa
Mobil ve bulut baskı	Epson iPrint, E-posta Yazdırma, Uzaktan Yazdırma Sürücüsü, Buluta Tarama, Apple AirPrint, Google Cloud Print	Epson iPrint, E-posta Yazdırma, Uzaktan Yazdırma Sürücüsü, Buluta Tarama, Apple AirPrint, Google Cloud Print	Epson iPrint, E-posta Yazdırma, Uzaktan Yazdırma Sürücüsü, Buluta Tarama, Apple AirPrint, Google Cloud Print
Arabirimler	Kablolu Ağ (1000 Base-T, 100 Base- TX, 10 BaseT), Kablosuz Ağ, USB: Yüksek Hızlı USB 2.0, USB 3.0, USB 2.0 Tip A (2x), Wi-Fi Direct	Kablolu Ağ (1000 Base-T/ 100 Base TX/ 10 Base-T), Yüksek Hızlı USB - USB 2.0 özelliklerine uygun, USB ana bilgisayar, Wi-Fi Direct, USB 2.0 Tip A (2x), Kablosuz LAN IEEE 802.11a/b/g/n, USB 3.0 Tip B	Bluetooth, USB: Yüksek Hızlı USB 2.0, Wi-Fi Direct, Kablolu Ağ (1000 Base-T, 100 Base-TX, 10 BaseT), Kablosuz Ağ
Düz kağıt boyutu	A3+, A3, A4, A5, A6, B5, C4 (Envelope), C6 (Envelope), No. 10 (Envelope), Letter, Legal, 10 x 15 cm, 13 x 18 cm, 20 x 25 cm, A3, B4, B6, C5 (Envelope), DL (Envelope), HLT, EXE, Tabloid	A3+, A3, A4, A5, A6, B5, C4 (Envelope), C6 (Envelope), No. 10 (Envelope), Letter, 10 x 15 cm, 13 x 18 cm, 20 x 25 cm, Legal, A3, B4, B6, C5 (Envelope), DL (Envelope), HLT, EXE, Tabloid	A4, A5, A6, B5, B6, C4 (Envelope), C6 (Envelope), DL (Envelope), No. 10 (Envelope), Letter, Legal, 9 x 13 cm, 10 x 15 cm, 13 x 18 cm, 16:9, HLT, EXE, kullanıcı tanımlı
Kağıt kapasitesi	Ön: 250 sayfa Arka: 150 sayfa Seçenek: 500 sayfa x 3	Ön: 250 sayfa Arka: 85 sayfa Seçenek: 500 sayfa x 3	Standart: 830 sayfa Maks: 1330 sayfa
Otomatik Belge Besleyici (ADF)	150 sayfa	50 sayfa	50 sayfa
LCD ekran	12,7 cm renkli dokunmatik ekran	12,7 cm renkli dokunmatik ekran	10,9 cm renkli dokunmatik ekran
Güç tüketimi Çalışma/Hazır/Uyku/ Güç Kapalı	54 Watt (bağımsız kopyalama, ISO/IEC 24712 model), TEC 0,27 kW/saat/hafta	42 Watt (bağımsız kopyalama, ISO/IEC 24712 model), TEC 0,21 kW/saat/hafta	29/14/1,3/0,2 W
Boyutlar (G x D x Y)	621 x 751 x 1177 mm	621 x 652 x 1107 mm	425 x 535 x 513 mm
Ağırlık	-	-	25,8 kg

Ürün bilgileri bildirimde bulunmaksızın değiştirilebilir.

A4 RIPS	A4 Siyah-Beyaz		
WF-C529RDTW	WF-M5799DWF	WF-M5299DW	WF-M5298DW
A4 tek işlevli	A4 çok işlevli 4'ü 1 arada	A4 tek işlevli	A4 tek işlevli
4,8 sn Siyah-Beyaz/5,3 sn Renkli	4,8 sn Siyah-Beyaz	4,8 sn Siyah-Beyaz	4,8 sn Siyah-Beyaz
Dakikada 24 sayfa Siyah-Beyaz / Renkli	Dakikada 24 sayfa Siyah-Beyaz	Dakikada 24 sayfa Siyah-Beyaz	Dakikada 24 sayfa Siyah-Beyaz
4800 x 1200 dpi'ye kadar	1200 x 2400 dpi'ye kadar	1200 x 2400 dpi'ye kadar	1200 x 2400 dpi'ye kadar
50.000 sayfa	45.000 sayfa	45.000 sayfa	45.000 sayfa
PCL5c, PCL6, ESC/P-R, PostScript 3, PDF 1.7	PCL5c, PCL6, PostScript Level 3/ PDF (sürüm 1.7) ile uyumlu, ESC/P-R	PCL5c, PCL6, PostScript Level 3/ PDF (sürüm 1.7) ile uyumlu, ESC/P-R	PCL5e, PCL6, PostScript Level 3/ PDF (sürüm 1.7) ile uyumlu, ESC/P-R
-	Evet (PDF/TIFF/JPEG)	Evet (PDF/TIFF/JPEG)	Evet (PDF/TIFF/JPEG)
-	Dakikada 24 görüntü Siyah-Beyaz (tek taraflı)	-	-
-	Dakikada 24 görüntü Renkli (çift taraflı)	-	-
-	1200 x 2400 dpi	-	-
-	Dakikada 22 görüntü Siyah-Beyaz	-	-
-	%25 ila 400, otomatik sığdırma işlevi	-	-
-	600 x 600 dpi'ye kadar (optik)	-	-
-	600 x 1200 dpi (maksimum)	-	-
-	33,6 Kb/sn'ye kadar	-	-
-	6 MB/550 sayfa	-	-
Epson iPrint, E-posta Yazdırma, Uzaktan Yazdırma Sürücüsü, Apple AirPrint, Google Cloud Print	Epson iPrint, E-posta Yazdırma, Uzaktan Yazdırma Sürücüsü, Apple AirPrint, Google Cloud Print	Epson iPrint, E-posta Yazdırma, Uzaktan Yazdırma Sürücüsü, Apple AirPrint, Google Cloud Print	Epson iPrint, E-posta Yazdırma, Uzaktan Yazdırma Sürücüsü, Apple AirPrint, Google Cloud Print
Bluetooth, USB: Yüksek Hızlı USB 2.0, Wi-Fi Direct, Kablolu Ağ (1000 Base-T, 100 Base-TX, 10 BaseT), Kablosuz Ağ	Yakın Çevre İletişimi (NFC), USB: Yüksek Hızlı USB 2.0, USB 1.1 Tip A, Wi-Fi Direct, Kablolu Ağ (1000 Base-T, 100 Base-TX, 10 BaseT), Kablosuz Ağ	Yakın Çevre İletişimi (NFC), USB: Yüksek Hızlı USB 2.0, USB 1.1 Tip A, Wi-Fi Direct, Kablolu Ağ (1000 Base-T, 100 Base-TX, 10 BaseT), Kablosuz Ağ	Yakın Çevre İletişimi (NFC), USB: Yüksek Hızlı USB 2.0, USB 1.1 Tip A, Wi-Fi Direct, Kablolu Ağ (1000 Base-T, 100 Base-TX, 10 BaseT), Kablosuz Ağ
A4, A5, A6, B5, B6, C4 (Envelope), C6 (Envelope), DL (Envelope), No. 10 (Envelope), Letter, Legal, 9 x 13 cm, 10 x 15 cm, 13 x 18 cm, 16:9, HLT, EXE, kullanıcı tanımlı	A4, A5, A6, B5, Letter, Legal, Envelope #10, DL, C6, C4, Photo 13 x 18 cm, 10 x 15 cm, 16:19 genişlik, kullanıcı tanımlı 55 x 127 - 215,9 x 6000 mm	A4, A5, A6, B5, Letter, Legal, Envelope #10, DL, C6, C4, Photo 9 x 13 cm, 13 x 18 cm, 10 x 15 cm, 20 x 25 cm, 16:19 genişlik, kullanıcı tanımlı 64 x 127 - 215,9 x 6000 mm	C4 (Envelope), Legal, A6, A5, B5, Letter, 9 x 13 cm, 10 x 15 cm, 13 x 18 cm, A4, B6, C5 (Envelope), No. 10 (Envelope), kullanıcı tanımlı, C6 (Envelope), DL (Envelope)
Standart: 830 sayfa Maks: 1330 sayfa	Standart 330 sayfa/Maks: 830 sayfa (250 sayfalık kağıt kaseti x 1/80 sayfalık MP tepsisi) 500 sayfa x 1	Standart 330 sayfa/Maks: 830 sayfa (250 sayfalık kağıt kaseti x 1/80 sayfalık MP tepsisi) 500 sayfa x 1	Standart: 250 sayfa Maks: 251 sayfa
-	50 sayfa	-	-
6,1 cm renkli LCD	10,9 cm renkli dokunmatik ekran	6,1 cm renkli LCD	6,1 cm renkli LCD
24/8/1,2/0,2 W	23/10/1,4/0,2 W	23/7/1,1/0,2 W	22/8/1,2/0,2 W
425 x 535 x 513 mm	425 x 535 x 357 mm	425 x 535 x 357 mm	425 x 508 x 290 mm
22,1 kg	18,3 kg	14,9 kg	14 kg

Avantajlı Mürekkep Püskürtmeli Yazıcı



Epson mürekkep püskürtmeli yazıcıya geçerek daha üretken olun ve çevre üzerindeki etkinizi azaltın.

3,5

kata kadar daha hızlı⁸

%98'e

kadar daha az kullanıcı müdahalesi⁹

%95'e

kadar daha az enerji kullanımı¹⁰

1 WF-C879R için yaklaşık sayfa verimliliği. Gerçek verimlilik, basılan görüntüleri ve kullanım koşullarına göre değişiklik gösterir. Daha fazla bilgi için www.epson.eu/pageyield adresini ziyaret edin.

2 WF-C529R ve WF-C579R için yaklaşık sayfa verimliliği. Gerçek verimlilik, basılan görüntüleri ve kullanım koşullarına göre değişiklik gösterir. Daha fazla bilgi için www.epson.eu/pageyield adresini ziyaret edin.

3 Üreticinin yayınlanmış mürekkep verimliliği verilerine göre HP Colour LaserJet Pro M477dw ile WF-C579R karşılaştırması.

4 WF-C878R serisiyle yaklaşık sayfa verimliliği. Gerçek verimlilik, basılan görüntüleri ve kullanım koşullarına göre değişiklik gösterir. Daha fazla bilgi için www.epson.eu/pageyield adresini ziyaret edin.

5 Varsayılan A4 tek taraflı ve çift taraflı baskı için Ofis Kategori Testi'nden ESAT ortalamasını gösteren ISO/IEC 24734 standardına göre belirlenmiştir. Daha fazla bilgi için lütfen www.epson.eu/testing adresini ziyaret edin.

6 Karşılaştırma, Aralık 2017'ye kadar 12 ay içinde, IDC tarafından tanımlanan dakikada 21 ile 45 sayfa arasında baskı hızıyla Batı, Orta ve Doğu Avrupa'da en çok satan siyah beyaz lazer yazıcılar arasındaki ilk 10 yazıcıya göre yapılmıştır. Veriler mümkün olduğunca BLI'dan veya üreticilerin web sitelerinden alınmıştır.

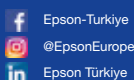
7 WF-M5298DWF ile yaklaşık sayfa verimliliği. Gerçek verimlilik, basılan görüntüleri ve kullanım koşullarına göre değişiklik gösterir. Daha fazla bilgi için www.epson.eu/pageyield adresini ziyaret edin.

8 Günün ilk kullanımında FPOT (İlk Sayfa Çıkış Süresi), sonuçların yayımlanması esnasında BLI tarafından test edilmiş tüm rakip makinelere kıyasla Şubat 2015'e kadar iki ay boyunca test edilmiştir. Daha fazla bilgi için www.epson.tr/inkjetsaving adresini ziyaret edin.

9 Yapılan bağımsız testlere göre Epson'un WorkForce Pro RIPS modelleri, lazer yazıcılar ve lazer fotokopi makineleri ile karşılaştırıldığında müdahale için harcanan süreyi %98'e kadar kısaltır. Epson'un isteği üzerine Şubat 2015'e kadar iki aydan uzun bir süre BLI tarafından rakip makinelerle karşılaştırmalı olarak yapılan testlere göre. Daha fazla bilgi için www.epson.tr/inkjetsaving adresini ziyaret edin.

10 Workforce Pro WF-C8190DW, IDC bildirimine göre 2015 yılının 3. çeyreği ile 2019 yılının 2. çeyreği arasında, dakikada 21-30 sayfa yazdıran A3 renkli tek fonksiyonlu yazıcı segmentindeki en çok satan model olan HP Color LaserJet Enterprise M750dn ürününe kıyasla %95 daha az enerji tüketir. Metodoloji, Energy Star test prosedürüne göre ve yıl başına kW/sa. olarak "Tipik Enerji Tüketimi" temelinde TÜV Rheinland tarafından doğrulanmıştır.

Epson Erişim Hattı
Telefon: +90 212 988 17 82
+90 212 900 89 41
bilgi@epsonerisim.com



Epson-Türkiye

@EpsonEurope

Epson Türkiye

www.epson.com.tr/contactus

Ticari markalar ve tescilli ticari markalar Seiko Epson Corporation Şirketi'nin veya ilgili sahiplerinin malıdır. Ürün bilgileri önceden haber verilmeksizin değiştirilebilir.

EPSON®